

DCL ARABE

Diplôme de Compétence en Langue

Session du mercredi 22 mai 2013



Mise en situation et Dossier documentaire

Support de la phase 1

Mise en situation		Page 2
📄 Document 1	• نص الإعلان • مخطط الشقة في المرسى والصورة الرئيسية	Pages 3 et 4
📄 Document 2	• نص الإعلان • مخطط الفيلا في قمرت وصورتها	Pages 5 et 6
📄 Document 3	خريطة تونس العاصمة وضواحيها	Page 7

Mise en situation

Vous êtes Majd Younes, secrétaire de Madame Farah qui vous a confié une mission dont vous prendrez connaissance en lisant le courriel ci-dessous ; celle-ci, nommée représentante de la société Floréal en Tunisie, doit donc s'installer en famille à Tunis ou dans ses environs, avec son mari, un golfeur qui s'entraîne quotidiennement et leurs trois filles qui suivent leur scolarité en langue française (5 ,10 et 15 ans). Il s'agit de choisir entre deux types de logement sur place pour Madame Farah et sa famille, sachant que les locaux de sa société se trouvent au centre-ville à Tunis et qu'elle sera amenée à rentrer en France régulièrement. Vous contacterez par téléphone Sabah Alhakim, agent immobilier à Tunis, pour obtenir des informations supplémentaires. Enfin, vous rédigerez un courriel de synthèse.

Votre mission se déroulera en trois temps :

- Prendre connaissance du dossier documentaire (Phases 1 et 2)
- Vous entretenir avec Sabah Alhakim (Phases 3 et 4)
- Rédiger en arabe un courriel de synthèse (Phase 5)

De: dalal.farah@hotmail.com

A: majd.younes@hotmail.com

Objet : السكن في تونس العاصمة

تحية طيبة وبعد،
إنني الآن مشغولة بتجهيز الأوراق اللازمة للسفر إلى تونس والإقامة هناك فبالنسبة إلى السكن عندي ثقة كاملة بك حتى تقوم بدراسة هذا الملفّ وتختار بيناً مناسباً لي ولعائلتي في تونس العاصمة أو ضواحيها. تركت على مكتبك كلّ الوثائق. أنتظر منك دراسة دقيقة لأنّ لديك كلّ التفاصيل عن عائلتي. سنتصل هاتفياً بصباح الحكيم في الوكالة العقارية في تونس للحصول على المزيد من المعلومات عن إمكانيات السكن هناك.
أرجو منك أن تترك عرضاً مفصلاً على مكنتي تبين فيه اقتراحك وتفسره بشكل دقيق علماً أنّنا سنعتمد عليه لاختيار أحد البيتين. وأجدّد ثقتي الكاملة بك وباختيارك.
مع جزيل الشكر
دلّال فرح : ممثلة شركة فلوريال لمستحضرات التجميل

Document 1 :

نص الاعلان عن العقار:

مبنى الصباح السكني (شقة فاخرة بمساحة 200 م²) في مدينة المرسى
مدخلان - مصعدان - موقف للسيارات
يحتوي هذا المبنى على:
أفراد أمن و بواب.
كاميرا للأمن تتحكم في جميع الأدوار
غرفة مولدة للكهرباء في حالة انقطاع الكهرباء
أما المدخلان فأحدهما يطل على الشارع الرئيسي (شارع الشاطئ)
والمدخل الآخر يطل على الشارع الفرعي خلف البناية.
حمام سباحة في الدور العلوي.

=====

الشقة في الطابق الرابع

تتكون الشقة من:

صالونان وصالة طعام - أرضيات رخام إيطالي.
4 غرف نوم واسعة وحمامات وأرضيات "باركيه".
مطبخ أمريكي كامل شامل الأجهزة والتجهيزات.
أبواب خشب بلوط وشبابيك الومنيوم بالستائر الكهربائية.
نظام تدفئة وتكييف مركزي.
تليفزيون ودش مركزي.
مكتب خاص ملائم للمهن الحرة
إمكانية الاشتراك بشبكة الإنترنت عالي التدفق
مستوى تشطيب عال جداً ومميز

=====

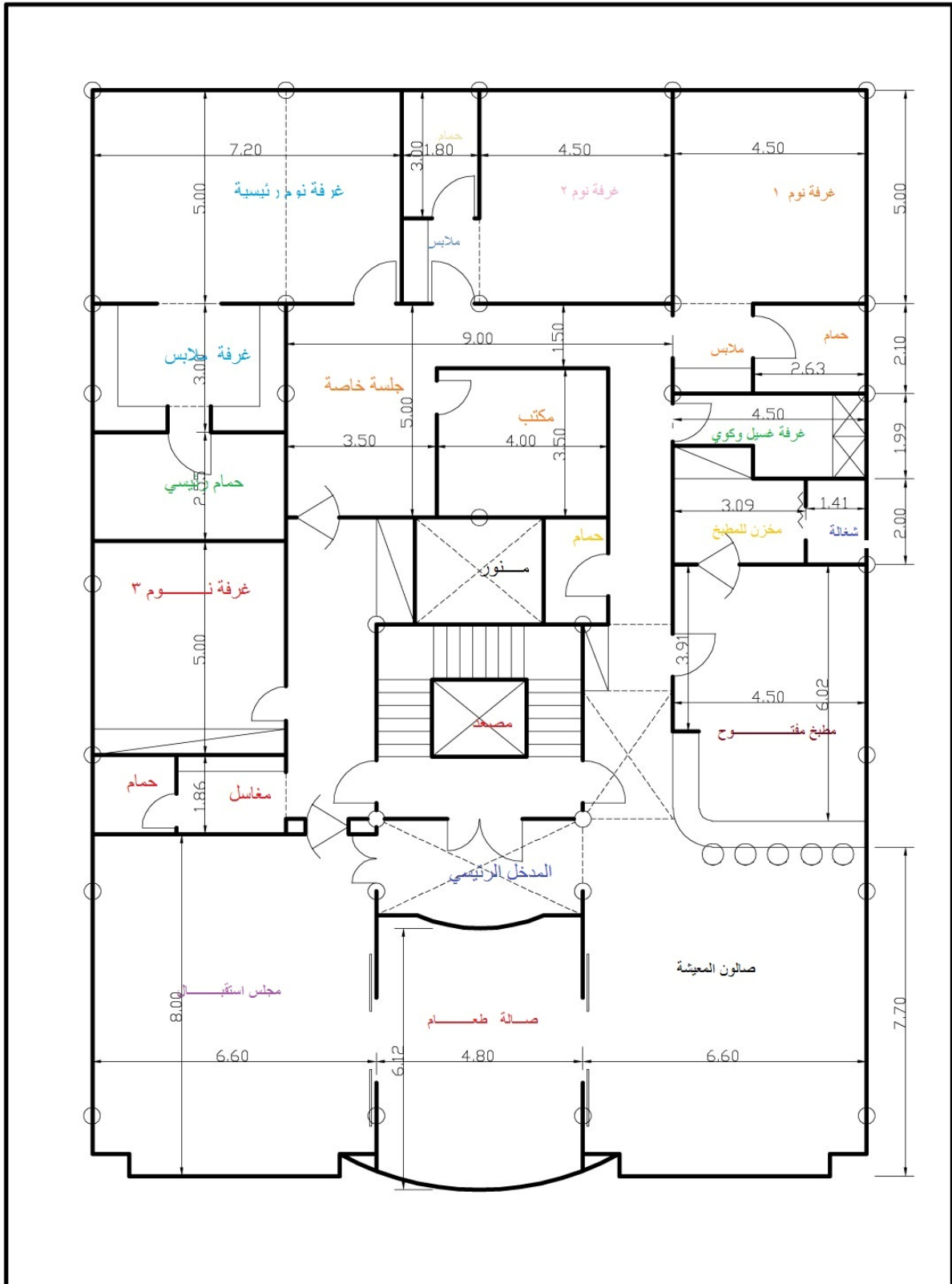
منطقة فاخرة يوجد فيها:

مركز تجاري على بعد 50 متر
مدارس (ابتدائية و إعدادية و ثانوية) على بعد 300 متر
مكتب بريد على بعد 800 متر
مكتبة على بعد 300 متر
سعر الإيجار: 2000 يورو شهرياً



الصورة الرئيسية

مخطط الشقة



مفد Document 2.

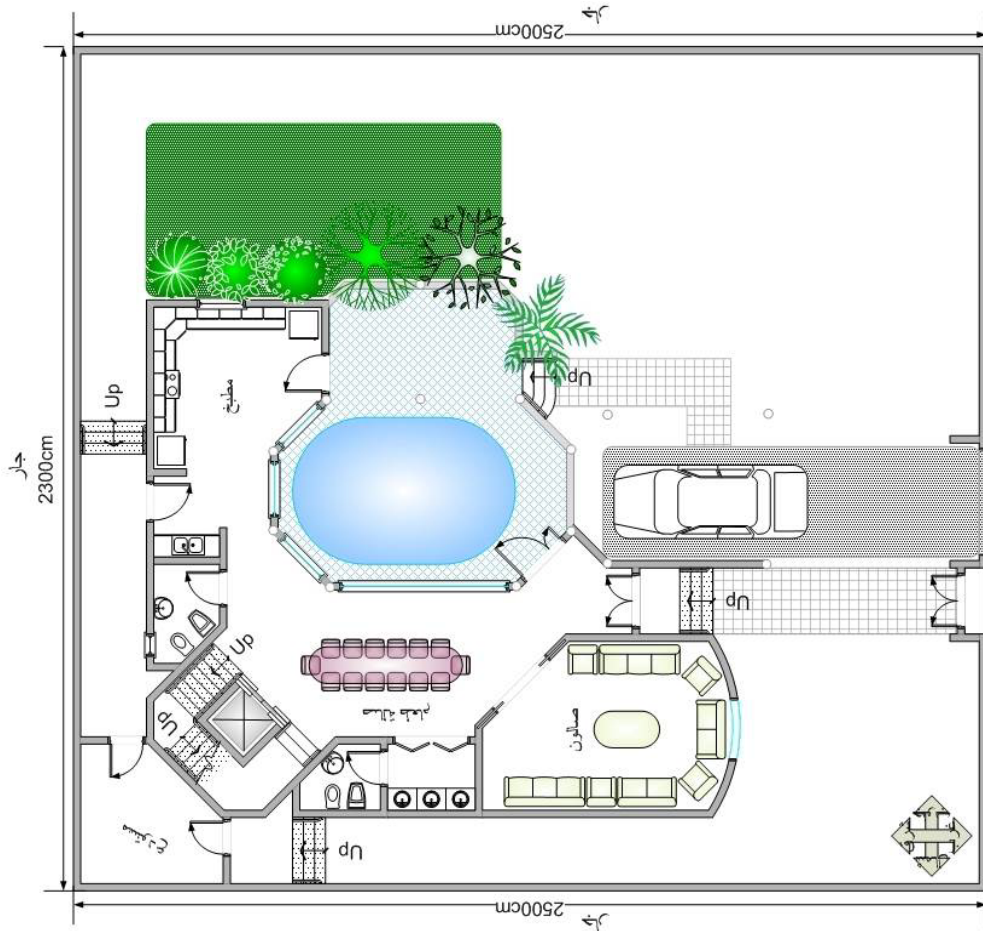
نص الاعلان عن العقار:

فبلا فب فلبف قمرء: " ماربنا قمرء " فب ءارة ءاءنة ومنطقة راقبة
فبلا بمساحة 1139 م2
فبها مسبب وءبقة
5 ءرف نوم؁ صالون وصالة كببرة؁ 4 ءماماء
كامببلا للآمن ءءءكم فب الطاببق الأرضب والأول
موقف ءاص لسببارتبب
سعر الإبءار: 3000 بوروب شهرباً



الصورة

مخطط الفيلا



Document 3.

خريطة تونس العاصمة وضواحيها



تقع مدينة المرسى على بعد 18 كم من تونس العاصمة وعلى بعد 10 كم من مطار تونس قرطاج الدولي



منظر شامل لمدينة المرسى

تقع مدينة قمرت على بعد 20 كم من تونس العاصمة وحوارة مارينا قمرت تبعد عن تونس 26 كم وعن مطار تونس قرطاج الدولي 18 كم.



مارينا قمرت



DCL ARABE

Diplôme de Compétence en Langue

Session du mercredi 22 mai 2013



Mise en situation

et

Dossier documentaire