

GEO PACRET

H2020 Instrument PME

*“Stimulating the innovation potential of SME’s
for a low carbon energy system”*

Soumissionnaire unique : ENERTIME

Sous-traitant partenaire phase 1 : GZB Bochum (Allemagne)

Partenaire phase 2 : en discussion

Client phase 2 : gestionnaire de réseau géothermique

Budget total Phase 1 : 70 k€ - Phase 2 : 2 M€

Subvention européenne Phase 1 : 50 k€-Phase 2 :

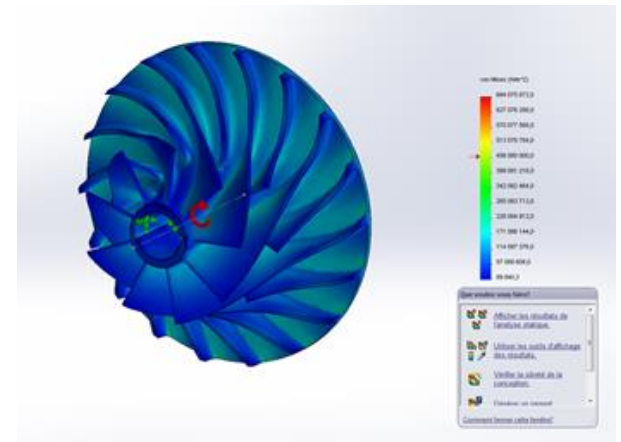
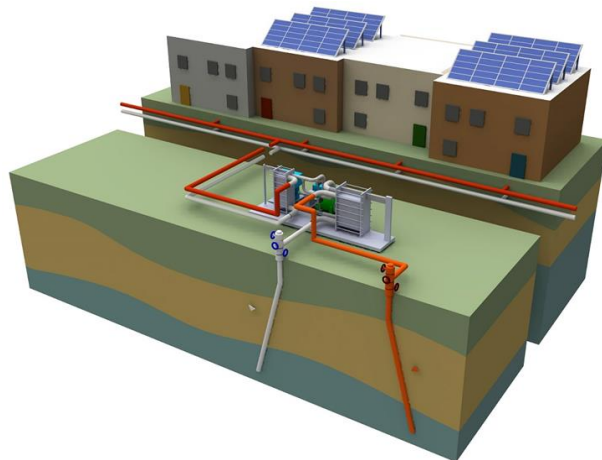
Dates de démarrage et de clôture Phase 1 : 09/2014-06/2015

Dates de démarrage et de clôture phase 2 : 09/2015-12/2017



Contexte et objectifs 2

- L'électricité est compétitive en France relativement au gaz (ratio = 3) et la technologie des Pompes à Chaleur (PAC) s'inscrit fortement dans la stratégie des grands opérateurs nationaux donc il y aura un marché PAC HT en France
- Les acteurs européens dans la Pompe à chaleur haute température et forte puissance sont de forte taille, rares et établis depuis longtemps.
- Les compétences en turbomachines et machines thermodynamiques de puissance associées acquises par ENERTIME en développant ses ORC sont proches des compétences demandées pour le développement des PAC.
- ENERTIME travaille depuis 2012 avec l'EPFL et U-Liège sur la conception d'une PAC destinée au marché des réseaux géothermiques en île de France grâce à une aide de la région IDF
- Le Programme H2020 Instrument PME était le relais naturel de l'étude de 2012.



Actions et résultats

- Nous avons associé à l'étude phase 1 ; GZB, un centre de recherche allemand sur la géothermie à Bochum dans la Ruhr pour nous aider à couvrir le marché allemand et européen
- Un dossier phase 1 pour une étude de marché a été déposé en Juin 2014 au programme H2020 Instrument PME et nous avons été sélectionné en Août 2014
- L'étude est quasiment achevée et a permis d'identifier le potentiel européen pour nos équipements et de monter un business plan pour commercialiser l'innovation
- Nous avons quasiment finalisé avec un opérateur de réseau de chaleur pour accueillir une PAC pilote en phase 2
- Nous avons déposé en parallèle un dossier à l'APR ADEME Energie Durable en décembre 2014 et Mars 2015 pour mettre au point des briques technologiques innovantes pour nos PAC.
- Paris Région Entreprise nous accompagne en fin de phase 1 et phase 2
- Le dépôt d'un dossier de demande de financement phase 2 Instrument PME est prévu pour juin 2015.

Témoignage

- Lors du montage :
 - Nous avons investi peu de moyens car nous avons déjà réalisé une première étude de définition et une étude de marché du produit
 - Nous travaillons naturellement en anglais et avons déjà participé à 4 ou 5 projets Européen sans succès (et venons d'en gagner un second...)
 - Le document à remplir est léger
 - L'organisation européenne est efficace
- Lors des négociations avec la Commission :
 - Aucun problème sur le programme H2020 n'a été rencontré, la négociation a été extrêmement rapide
 - Accès facilité et efficace aux gestionnaires du programme pendant la phase 1 pour comprendre leurs attentes de phase 2

Conseils aux futurs porteurs de Projet

- Abordez Instrument PME avec des projets déjà pré-étudiés (dans notre cas, une étude de faisabilité de 160 k€ à moitié financée par la région IDF et réalisée en partenariat avec des labos de recherche)
- Pour l'Instrument PME n'allez pas directement en phase 2 mais passez par la phase 1. En plus l'approche en 2 phases facilite l'identification d'un site pilote (si nécessaire) une fois la phase 1 gagnée (vous approchez les sites/partenaires avec un bon espoir de financement)
- Montrez une capacité à être européen (dans notre cas partenariat avec des labos belges, suisses et allemands) et de manière générale, participez à une communauté européenne de labos européens dans votre domaine.
- Insistez plus sur l'adéquation de votre solution au marché européen que sur l'innovation elle-même (la majorité des brevets n'ont aucune application commerciale...). Si vous êtes issu de la recherche publique, travaillez avec un associé qui a une bonne expérience du marché.
- Montrez une capacité à délivrer si vous étiez retenu
- Impliquez fortement vos ingénieurs/chercheurs dans le montage du dossier
- Intéressez vous aux technologies portées par le marché Français mais qui correspondent à une stratégie/un marché Européen avec des lobbys actifs.
- Si vous voulez participer à un projet collaboratif H2020, trouvez un parrain Français ou éventuellement étranger avec un bon track-record dans les projets collaboratifs de l'Europe et qui viens vous chercher. Si ce parrain n'est pas une société avec qui vous avez l'habitude de travailler, signez un accord consortial avant la soumission (nous avons une mauvaise expérience à ce sujet).