

# Taux de réussite au BEP, CAP et BTS Session 2014

## EN BREF

En Champagne-Ardenne, à la session 2014, 3 307 candidats se sont présentés à l'examen du BEP, 4 779 au CAP et 3 114 candidats au BTS, hors examens agricoles, soit un nombre de candidats très proche de celui de la session précédente pour le BEP et le BTS, mais 212 candidats de moins pour le CAP.

Quel que soit l'examen, plus des trois quarts ont été déclarés admis, portant le taux de réussite au BTS à 77,4%, celui du BEP à 82,7% et du CAP à 83,9%. Alors que le taux de réussite se stabilise en un an pour le BTS, il baisse de 3,8 points pour le BEP et de 0,3 point pour le CAP.

À l'exception du BTS, les résultats de l'académie restent supérieurs aux taux nationaux : +2,1 points pour le BEP, +10,5 points pour le CAP et -6,1 points pour le BTS,.

Les candidats qui passent leur BEP ou leur CAP dans le domaine des services ont de meilleurs résultats que ceux du domaine de la production. En 2014, le taux de réussite au CAP s'établit à 85,2% pour le secteur des services contre 83,0% dans le secteur de la production. Pour le BEP, il s'élève à 83,8% dans les services contre 81,2% dans la production. À l'inverse, les candidats au BTS du secteur de la production réussissent mieux que ceux du secteur des services : respectivement 78,9% et 73,6%.

En 2014, tous secteurs d'enseignement confondus, la Marne et les Ardennes obtiennent les meilleurs résultats au CAP (hors CAP agricole) : respectivement 85,2% et 83,7% contre 82,3% dans l'Aube et 83,0% en Haute-Marne. Pour le BEP, le plus fort taux de réussite revient à l'Aube, avec 87,8% de réussite, suivi de la Haute-Marne (83,4%) et des Ardennes (81,3%). Comme l'an dernier, avec seulement 80,7% de réussite, la Marne a le plus faible taux de réussite. Bien qu'en baisse dans deux des quatre départements champardennais, le taux de réussite au BTS se situe à 78,8% dans les Ardennes, 75,0% en Haute-Marne et respectivement à 78,0% et 75,7% dans la Marne et l'Aube.

**rectorat de l'académie de Reims**

1 rue Navier - 51082 Reims cedex

[www.ac-reims.fr](http://www.ac-reims.fr)

contacter le service prospective et statistiques :

[sps@ac-reims.fr](mailto:sps@ac-reims.fr)

## Le brevet d'études professionnelles - BEP

Fig 1 : Taux de réussite au BEP hors agricole selon le statut

Statut	Session 2014 : académie			France	Session 2013 académie
	Présents	Admis	Taux de réussite (%)	Taux de réussite (%)	Taux de réussite (%)
Scolaire	2944	2479	84,2%	81,7%	87,8%
Individuel	200	119	59,5%	62,1%	68,6%
Formation continue	14	10	71,4%	78,9%	90,5%
Apprentissage	149	128	85,9%	83,6%	84,8%
Enseignement à distance	0	0	0,0%	66,7%	50,0%
Ensemble	3307	2736	82,7%	80,6%	86,5%

Fig 2 : Taux de réussite au BEP par académie en 2014

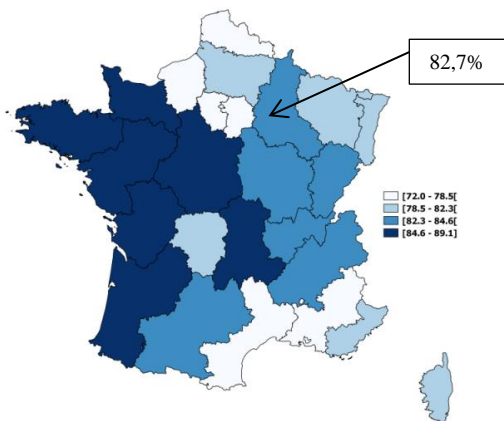


Fig 3 : Évolution des taux de réussite au BEP selon le statut

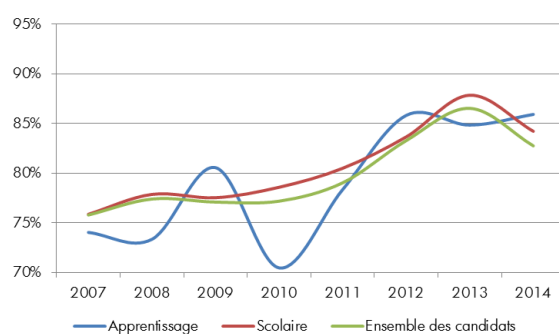


Fig 4 : Évolution du taux de réussite au BEP par département

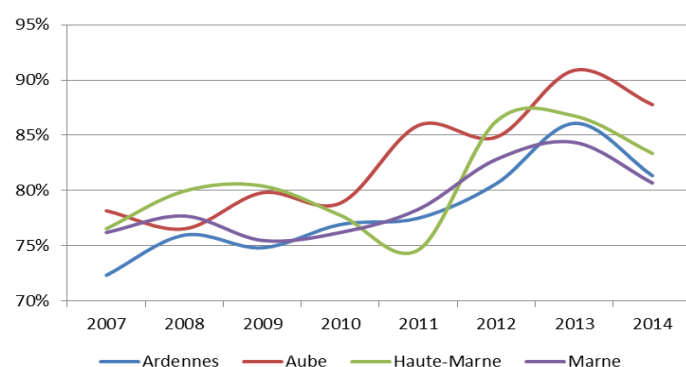


Fig 5 : Taux de réussite au BEP hors agricole selon la catégorie et la spécialité dans l'académie de Reims

Catégorie	Groupe de spécialité	session 2013						session 2014					
		Présents		Admis		Taux de réussite		Présents		Admis		Taux de réussite	
		Total	Part des filles	Total	Part des filles	Total	Filles	Total	Part des filles	Total	Part des filles	Total	Filles
Production	Agro-Alimentaire, Alimentation, Cuisine	126	31,0%	111	30,6%	88,1%	87,2%	126	28,6%	101	28,7%	80,2%	80,6%
	Bâtiment : Construction & Couverture	15	0,0%	10	0,0%	66,7%		22	0,0%	18	0,0%	81,8%	
	Bâtiment : Finitions	33	21,2%	32	18,8%	97,0%	85,7%	33	9,1%	27	11,1%	81,8%	100,0%
	Électricité, Electronique	492	3,0%	409	3,2%	83,1%	86,7%	524	2,3%	409	2,2%	78,1%	75,0%
	Énergie, Génie Climatique	118	0,0%	91	0,0%	77,1%		111	0,0%	82	0,0%	73,9%	
	Habillement	82	95,1%	69	95,7%	84,1%	84,6%	62	88,7%	54	87,0%	87,1%	85,5%
	Mécanique Générale et de Précision, Usinage	35	5,7%	33	6,1%	94,3%	100,0%	34	8,8%	28	10,7%	82,4%	100,0%
	Mines & Carrières, Génie Civil, Topogr.	40	5,0%	37	5,4%	92,5%	100,0%	38	5,3%	32	3,1%	84,2%	50,0%
	Plasturgie, Matériaux Composites	29	13,8%	25	16,0%	86,2%	100,0%	32	12,5%	27	11,1%	84,4%	75,0%
	Spec.Pluritechno Génie Civil, Constr, ..	88	22,7%	71	22,5%	80,7%	80,0%	79	22,8%	68	22,1%	86,1%	83,3%
	Spec.Pluritechno Mecaniqu-Electricite	232	3,0%	208	2,4%	89,7%	71,4%	213	2,8%	188	2,7%	88,3%	83,3%
	Techno.Industrielles Fondamentales	12	0,0%	12	0,0%	100,0%		11	0,0%	11	0,0%	100,0%	
	Transformations Chimiques et Apparentées	14	42,9%	13	38,5%	92,9%	83,3%	11	63,6%	9	55,6%	81,8%	71,4%
Travail du Bois et de l'Ameublement	83	2,4%	62	1,6%	74,7%	50,0%	75	0,0%	59	0,0%	78,7%		
Ensemble	1399	13,0%	1183	13,0%	84,6%	84,6%	1371	10,6%	1113	10,8%	81,2%	82,2%	
Service	Accueil, Hôtellerie, Tourisme	102	55,9%	90	56,7%	88,2%	89,5%	100	61,0%	87	58,6%	87,0%	83,6%
	Commerce, Vente	809	64,5%	702	65,5%	86,8%	88,1%	804	66,2%	665	68,1%	82,7%	85,2%
	Secrétariat, Bureautique	442	79,0%	374	80,2%	84,6%	86,0%	501	79,4%	392	80,6%	78,2%	79,4%
	Spec.Pluriv.Sanitaires et Sociales	425	97,9%	401	97,8%	94,4%	94,2%	407	96,6%	385	96,6%	94,6%	94,7%
	Techniques de l'Image, de Son, Spectacle	17	52,9%	14	64,3%	82,4%	100,0%	17	52,9%	13	46,2%	76,5%	66,7%
	Techniques de l'Imprimerie et de l'édition	38	42,1%	32	40,6%	84,2%	81,3%	37	29,7%	24	41,7%	64,9%	90,9%
	Transport, Manutention, Magasinage	83	30,1%	72	29,2%	86,7%	84,0%	70	22,9%	57	21,1%	81,4%	75,0%
	Ensemble	1916	72,8%	1685	73,9%	87,9%	89,4%	1936	73,3%	1623	75,2%	83,8%	85,9%
Ensemble	3315	47,5%	2868	48,8%	86,5%	88,8%	3307	47,4%	2736	49,0%	82,7%	85,6%	

## Le certificat d'aptitude professionnelle - CAP

Fig 1 : Taux de réussite au CAP hors agricole selon le statut

Diplôme présenté	Statut	Session 2014 : académie			France		Session 2013 académie
		Présents	Admis	Taux de réussite (%)	Taux de réussite (%)	Taux de réussite (%)	
CAP	Scolaire	1724	1466	85,0%	80,2%	85,8%	
	Individuel	866	708	81,8%	37,8%	82,3%	
	Formation continue	418	381	91,1%	66,4%	91,6%	
	Apprentissage	1768	1453	82,2%	73,4%	82,1%	
	Enseignement à distance	3	1	33,3%	38,0%	100,0%	
Ensemble	Ensemble	4779	4009	83,9%	73,4%	84,2%	

Fig 2 : Taux de réussite au CAP par académie en 2014

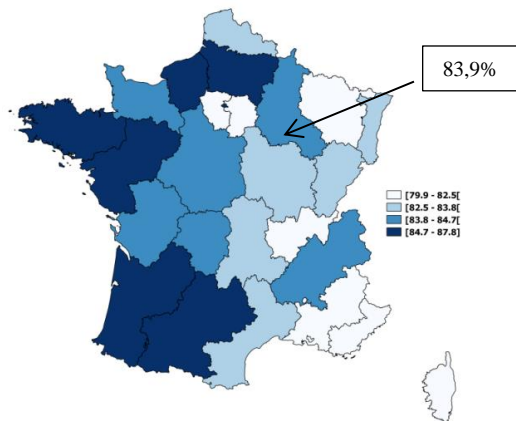


Fig 3 : Évolution des taux de réussite au CAP selon le statut

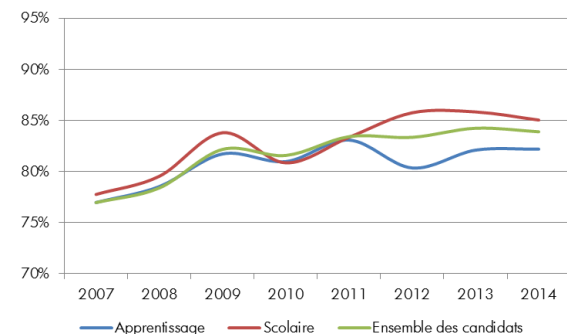


Fig 4 : Évolution du taux de réussite au CAP par département

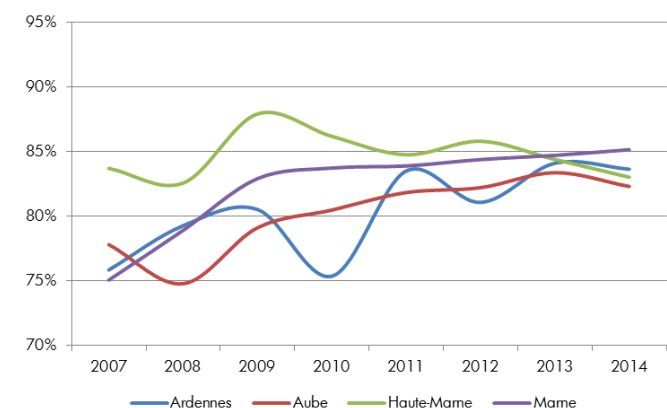


Fig 5 : Taux de réussite au CAP hors agricole selon la catégorie et la spécialité dans l'académie de Reims

Catégorie	Groupe de spécialité	session 2013						session 2014					
		Présents		Admis		Taux de réussite		Présents		Admis		Taux de réussite	
		Total	Part des filles	Total	Part des filles	Total	Filles	Total	Part des filles	Total	Part des filles	Total	Filles
Production	Agro-Alimentaire, Alimentation, Cuisine	801	27,6%	652	29,9%	81,4%	88,2%	794	29,3%	652	30,7%	82,1%	85,8%
	Bâtiment : Construction & Couverture	292	1,0%	234	0,9%	80,1%	66,7%	237	0,8%	185	1,1%	78,1%	100,0%
	Bâtiment : Finitions	380	7,1%	304	8,9%	80,0%	100,0%	362	6,9%	295	6,8%	81,5%	80,0%
	Cuir et peaux							1	0,0%	1	0,0%	100,0%	
	Électricité, électronique	151	1,3%	107	1,9%	70,9%	100,0%	135	1,5%	97	2,1%	71,9%	100,0%
	Énergie, génie climatique	104	0,0%	96	0,0%	92,3%		93	3,2%	85	3,5%	91,4%	100,0%
	Habillement	10	100,0%	10	100,0%	100,0%	100,0%	12	100,0%	12	100,0%	100,0%	100,0%
	Métallurgie	60	3,3%	57	3,5%	95,0%	100,0%	14	0,0%	10	0,0%	71,4%	
	Mines & carrières, génie civil, topogr.	88	1,1%	79	1,3%	89,8%	100,0%	108	0,9%	94	1,1%	87,0%	100,0%
	Moteurs et mécanique auto	432	2,3%	363	2,5%	84,0%	90,0%	406	1,2%	343	1,2%	84,5%	80,0%
	Spec.pluritechno génie civil, constr; ..	15	0,0%	14	0,0%	93,3%		18	0,0%	17	0,0%	94,4%	
	Spec.pluritechno matériaux souples	7	100,0%	5	100,0%	71,4%	71,4%	6	100,0%	6	100,0%	100,0%	100,0%
	Structures métalliques	325	4,3%	276	4,7%	84,9%	92,9%	353	2,3%	305	2,6%	86,4%	100,0%
	Techno de commandes des transfo.indust							55	10,9%	51	11,8%	92,7%	100,0%
Travail du bois et de l'ameublement	239	7,5%	209	8,1%	87,4%	94,4%	216	6,0%	178	6,7%	82,4%	92,3%	
Ensemble	2904	10,8%	2406	11,8%	82,9%	89,8%	2810	11,2%	2331	11,8%	83,0%	87,3%	
Service	Accueil, hôtellerie, tourisme	342	79,8%	282	81,9%	82,5%	84,6%	345	79,1%	281	82,2%	81,4%	84,6%
	Animation culturel., sportive.&de loisirs							9	0,0%	6	0,0%	66,7%	
	Coiffure, esthétique & autres soins	452	94,9%	371	94,3%	82,1%	81,6%	415	97,1%	353	97,2%	85,1%	85,1%
	Commerce, vente	429	72,7%	360	74,4%	83,9%	85,9%	398	77,6%	332	78,0%	83,4%	83,8%
	Nettoyage, assainis., protect.environmt	8	100,0%	5	100,0%	62,5%	62,5%	6	100,0%	5	100,0%	83,3%	83,3%
	Sécurité des biens & des personnes	146	26,0%	135	28,1%	92,5%	100,0%	126	29,4%	117	29,9%	92,9%	94,6%
	Spec.pluriv.services a la collectivité	16	81,3%	13	76,9%	81,3%	76,9%	17	94,1%	15	93,3%	88,2%	87,5%
	Techniques de l'imprimerie & de l'édition							3	100,0%	1	100,0%	33,3%	33,3%
	Transport, manutention, magasinage	103	9,7%	97	10,3%	94,2%	100,0%	114	7,9%	105	7,6%	92,1%	88,9%
	Travail social	591	97,0%	535	97,2%	90,5%	90,8%	536	99,3%	463	99,1%	86,4%	86,3%
	Ensemble	2087	79,3%	1798	79,6%	86,2%	86,5%	1969	80,7%	1678	80,8%	85,2%	85,3%
Ensemble	4991	39,5%	4204	40,8%	84,2%	87,0%	4779	39,8%	4009	40,7%	83,9%	85,7%	

## Le brevet de technicien supérieur - BTS

Fig 1 : Taux de réussite au BTS hors agricole selon le statut

Statut	Session 2014 : académie			France		Session 2013
	Présents	Admis	Taux de réussite (%)	Taux de réussite (%)	Taux de réussite (%)	
Scolaire	2161	1727	79,9%	85,1%	80,3%	
Individuel	102	49	48,0%	77,4%	49,5%	
Formation continue	389	299	76,9%	89,4%	74,9%	
Apprentissage	412	314	76,2%	83,2%	76,4%	
Enseignement à distance	50	20	40,0%	71,6%	46,8%	
<b>Ensemble</b>	<b>3114</b>	<b>2409</b>	<b>77,4%</b>	<b>83,5%</b>	<b>77,4%</b>	

Fig 2 : Taux de réussite au BTS par académie en 2014

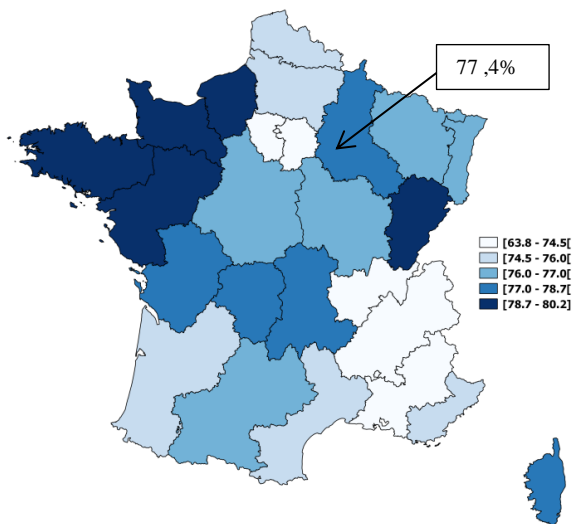


Fig 3 : Évolution des taux de réussite au BTS selon le statut

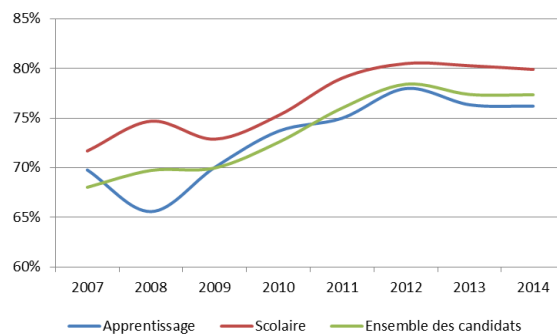


Fig 4 : Évolution du taux de réussite au BTS par département

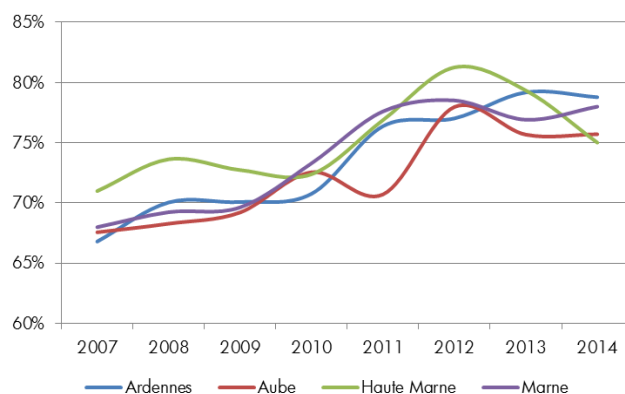


Fig 5 : Taux de réussite au BTS selon la catégorie et la spécialité dans l'académie de Reims

Catégorie	Groupe de spécialité	session 2013						session 2014					
		Présents		Admis		Taux de réussite		Présents		Admis		Taux de réussite	
		Total	Part des filles	Total	Part des filles	Total	Filles	Total	Part des filles	Total	Part des filles	Total	Filles
Production	Agro-Alimentaire, Alimentation, Cuisine	21	52,4%	14	42,9%	66,7%	54,5%	25	64,0%	20	55,0%	80,0%	68,8%
	Bâtiment : Construction & Couverture	11	9,1%	5	0,0%	45,5%	0,0%	11	9,1%	8	12,5%	72,7%	100,0%
	Bâtiment : Finitions							13	38,5%	8	37,5%	61,5%	60,0%
	Électricité, Electronique	140	2,1%	115	2,6%	82,1%	100,0%	159	1,9%	114	2,6%	71,7%	100,0%
	Energie, Génie Climatique	19	0,0%	12	0,0%	63,2%		28	3,6%	22	4,5%	78,6%	100,0%
	Habillement							23	100,0%	22	100,0%	95,7%	95,7%
	Métallurgie	48	6,3%	39	7,7%	81,3%	100,0%	33	3,0%	25	4,0%	75,8%	100,0%
	Mines & Carrières, Génie Civil, Topogr.	10	10,0%	7	14,3%	70,0%	100,0%	26	7,7%	13	15,4%	50,0%	100,0%
	Moteurs Et Mécanique Auto	86	2,3%	53	1,9%	61,6%	50,0%	78	2,6%	42	0,0%	53,8%	0,0%
	Plasturgie, Matériaux Composites	10	0,0%	9	0,0%	90,0%		10	0,0%	9	0,0%	90,0%	
	Spec.Pluritechno Génie Civil, Constr; ..	53	45,3%	47	44,7%	88,7%	87,5%	54	48,1%	47	48,9%	87,0%	88,5%
	Spec.Pluritechno Matériaux Souples	23	100,0%	23	100,0%	100,0%	100,0%						
	Spec.Pluritechno Mecaniqu-Electricite	49	6,1%	46	6,5%	93,9%	100,0%	51	5,9%	47	6,4%	92,2%	100,0%
	Structures Métalliques	10	0,0%	8	0,0%	80,0%		8	0,0%	5	0,0%	62,5%	
	Techno de Commandes des Transfo.Indust	223	2,7%	166	3,6%	74,4%	100,0%	229	1,3%	161	1,2%	70,3%	66,7%
	Techno. Industrielles Fondamentales	57	28,1%	46	32,6%	80,7%	93,8%	72	26,4%	59	22,0%	81,9%	68,4%
Transformations Chimiques Et Apparentées	53	66,0%	51	66,7%	96,2%	97,1%	43	65,1%	33	63,6%	76,7%	75,0%	
Travail du Bois et de l'Ameublement	28	10,7%	21	14,3%	75,0%	100,0%	30	3,3%	22	4,5%	73,3%	100,0%	
<b>Ensemble</b>	<b>841</b>	<b>15,6%</b>	<b>662</b>	<b>18,0%</b>	<b>78,7%</b>	<b>90,8%</b>	<b>893</b>	<b>15,0%</b>	<b>657</b>	<b>16,3%</b>	<b>73,6%</b>	<b>79,9%</b>	
Service	Accueil, Hôtellerie, Tourisme	131	73,3%	99	76,8%	75,6%	79,2%	123	72,4%	100	73,0%	81,3%	82,0%
	Applicat.Droits & Statuts des Personnes	26	80,8%	24	87,5%	92,3%	100,0%	28	82,1%	24	79,2%	85,7%	82,6%
	Coiffure, Esthétique & Autres Soins	52	100,0%	48	100,0%	92,3%	92,3%	47	100,0%	41	100,0%	87,2%	87,2%
	Commerce, Vente	713	62,0%	548	63,7%	76,9%	79,0%	710	60,3%	565	64,2%	79,6%	84,8%
	Comptabilité, Gestion	473	74,6%	353	77,3%	74,6%	77,3%	455	71,6%	322	72,7%	70,8%	71,8%
	Finances, Banque, Assurances	118	69,5%	96	68,8%	81,4%	80,5%	120	75,0%	104	73,1%	86,7%	84,4%
	Informatique, Traitement de L'Information	95	7,4%	72	8,3%	75,8%	85,7%	91	8,8%	68	7,4%	74,7%	62,5%
	Nettoyage, Assainis., Protect. Environmt	13	15,4%	12	16,7%	92,3%	100,0%	19	15,8%	15	20,0%	78,9%	100,0%
	Sante	129	76,7%	87	80,5%	67,4%	70,7%	136	70,6%	105	73,3%	77,2%	80,2%
	Secrétariat, Bureautique	135	80,0%	106	84,0%	78,5%	82,4%	141	80,9%	112	77,7%	79,4%	76,3%
	Spec.Pluriv.Sanitaires & Sociales	83	95,2%	69	94,2%	83,1%	82,3%	96	93,8%	85	95,3%	88,5%	90,0%
	Spec.Plurival. de La Communication	64	85,9%	48	89,6%	75,0%	78,2%	50	78,0%	43	81,4%	86,0%	89,7%
	Techniques de L'Image, du Son, Spectacle	109	45,9%	85	48,2%	78,0%	82,0%	107	49,5%	92	53,3%	86,0%	92,5%
	Transport, Manutention, Magasinage	16	31,3%	13	30,8%	81,3%	80,0%	12	16,7%	7	28,6%	58,3%	100,0%
	Travail Social	72	100,0%	54	100,0%	75,0%	75,0%	86	100,0%	69	100,0%	80,2%	80,2%
	<b>Ensemble</b>	<b>2229</b>	<b>68,3%</b>	<b>1714</b>	<b>70,4%</b>	<b>76,9%</b>	<b>79,3%</b>	<b>2221</b>	<b>67,3%</b>	<b>1752</b>	<b>69,3%</b>	<b>78,9%</b>	<b>81,3%</b>
<b>Ensemble</b>	<b>3070</b>	<b>53,9%</b>	<b>2376</b>	<b>55,8%</b>	<b>77,4%</b>	<b>80,2%</b>	<b>3114</b>	<b>52,3%</b>	<b>2409</b>	<b>54,8%</b>	<b>77,4%</b>	<b>81,1%</b>	

## ■ Définitions

- Le CAP ([certificat d'aptitude professionnel](#)), créé en 1911, se prépare en deux ans (CAP rénové) ou en trois ans à l'issue de la troisième. Les préparations en trois ans, après la classe de cinquième sont en voie de disparition. La préparation peut se faire en un an si les élèves sont déjà titulaires d'un CAP ou BEP dans un domaine proche. Les CAP associés à un BEP, présentés par des terminales BEP, ont été supprimés. À la session 2008, le CAP offrait 190 spécialités (71 en 2014).
- Le BEP ([brevet d'études professionnelles](#)), créé en 1966, se prépare après la classe de troisième et conduit souvent à la préparation d'un baccalauréat professionnel ou technologique. Il compte 40 spécialités à la session 2008 (31 en 2014).
- Le BTS ([brevet de technicien supérieur](#)) est un diplôme de niveau III accessible sur dossier ; il se prépare en 2 ans après le baccalauréat et, compte plus d'une centaine de spécialités. Il prépare les étudiants à l'entrée dans la vie active et permet aussi une poursuite d'études, notamment en licence professionnelle (en 1 an).
- Le [taux de réussite](#) rapporte le nombre d'admis au nombre de candidats présents (tout candidat qui a participé au moins à une épreuve).

## ■ Source et champ

Les données sont extraites de la BCP - base centrale de pilotage du ministère de l'éducation nationale et de la base de pilotage de l'académie de Reims. L'étude couvre l'ensemble des candidats (individuels, apprentis, enseignement à distance et scolaires) présents aux examens du CAP, BEP et BTS hors agricole tous secteurs d'enseignement confondus.

## ■ Pour en savoir plus

« [Examens professionnels du 2nd degré session 2013 : fin de la période de transition liée à la réforme de la voie professionnelle](#) », Note d'information n°17, DEPP, mai 2014

« [taux de réussite au BEP, CAP et BTS en 2013](#) » Rectorat de Reims, Note d'information d'information n°30, DEPP, Juin 2014

Dossier réalisé par :

**Djamel ICHALEN**

*Service prosp.et stat., cartographe*

**Victor NZOBOUNSA**

*Service prosp.et stat., ingénieur de recherche*

**Éric VAILLANT**

*Service prosp.et stat., responsable du service*