

# ATELIER INGENIERIE DE PROJET

Marne-la-Vallée – 28 juin 2017

Bastien PINCANON & Bénédicte MARTIN



- 1. Ce qui se cache derrière Horizon2020**
- 2. Comment se passe l'évaluation**
- 3. Comment démarrer la rédaction**
- 4. Comment rédiger la partie « Impact »**
- 5. Comment rédiger la partie « Implementation »**





# CE QUI SE CACHE DERRIERE HORIZON 2020



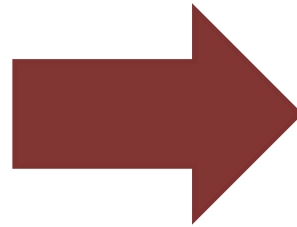
# Ce qui se cache derrière HORIZON 2020

## Les attentes (1/2)

2007 - 2013



2014 - 2020



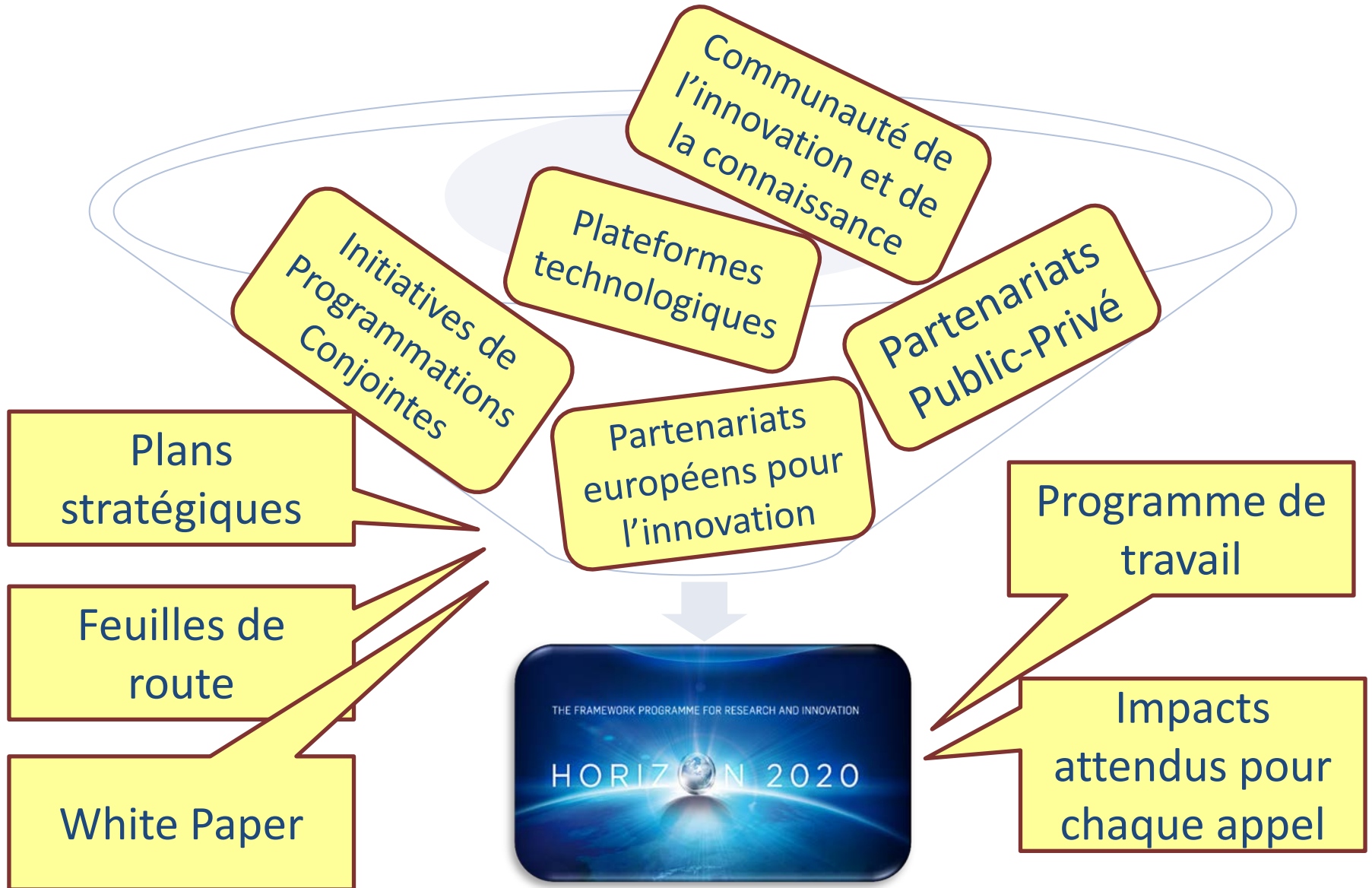
- Passage d'un programme de R&D à un programme de R&I
- Plus d'argent donc plus d'impacts attendus sur la société
- Plus de pays donc plus de compétitivité
- Instrument politique donc attente de résultats politiques

# Ce qui se cache derrière HORIZON 2020

## Les attentes (2/2)

- Sur le pilier « excellence scientifique » :
  - Des publications qui se situent dans les 1% les plus citées et dans de prestigieux journaux mais aussi des dépôts de brevets
  - Des politiques nationales et internationales influencées clairement
  - Des chercheurs et doctorants mobiles à l'international et à l'aise dans le privé comme dans le public
  - Des infrastructures ouvertes et accessibles à l'ensemble de la communauté de chercheurs
- Sur le pilier « Primauté industrielle » :
  - Des dépôts de brevets avec applications commerciales
  - Création de PME et de Start-up
- Sur les « Défis sociétaux » :
  - Des publications, des dépôts de brevets
  - Une évolution des législations et une amélioration du quotidien des européens

# Ce qui se cache derrière HORIZON 2020





# COMMENT SE PASSE L'ÉVALUATION





# Comment se passe l'évaluation

## Les critères

### 3 critères

Note seuil  
de 3/5

#### Excellence

- Clarté et pertinence des objectifs
- Crédibilité
- Solidité du concept et transdisciplinarité
- Caractère ambitieux, innovant et au-delà de l'état de l'art

Note seuil  
de 3/5

#### Impact

- Pertinence avec les objectifs du sujet et du WP
- Amélioration de l'innovation
- Renforcement de la compétitivité et de la croissance durable, potentiel marché
- Exploitation et dissémination des résultats

Note seuil  
de 3/5

#### Qualité de la mise en œuvre

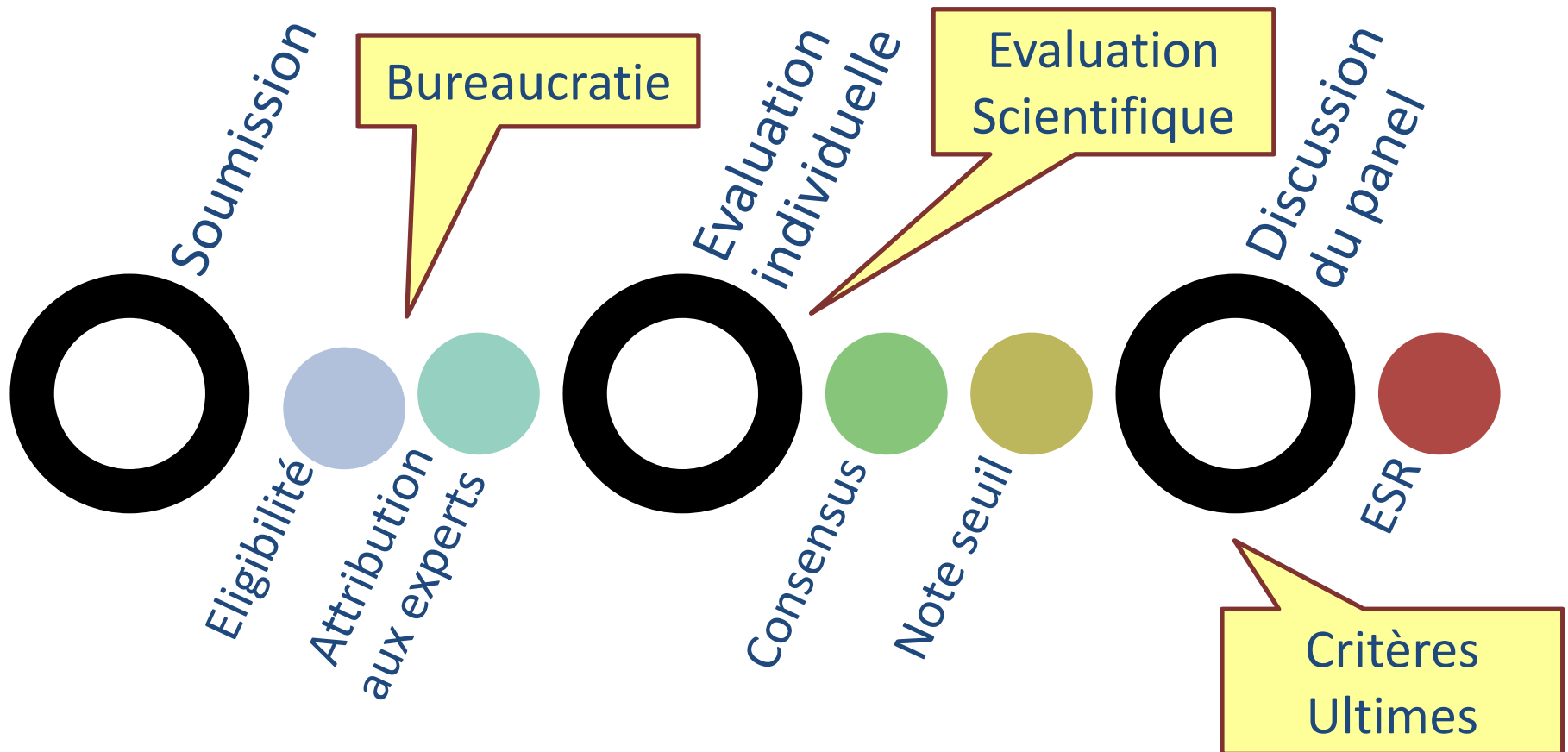
- Cohérence et efficacité du workplan et de l'allocation des ressources
- Complémentarité du consortium
- Gestion des risques et gouvernance de projet

Note seuil globale de 10/15



# Comment se passe l'évaluation

## Les étapes



Durée d'évaluation d'environ 3-4 mois

# Comment se passe l'évaluation

## Les ultimes critères

Réponse à un maximum de problématiques de l'appel et caractère multidisciplinaire

Meilleure note pour la partie « Excellence », puis « Impact » :  
Partie « Impact » très importante pour faire la différence !

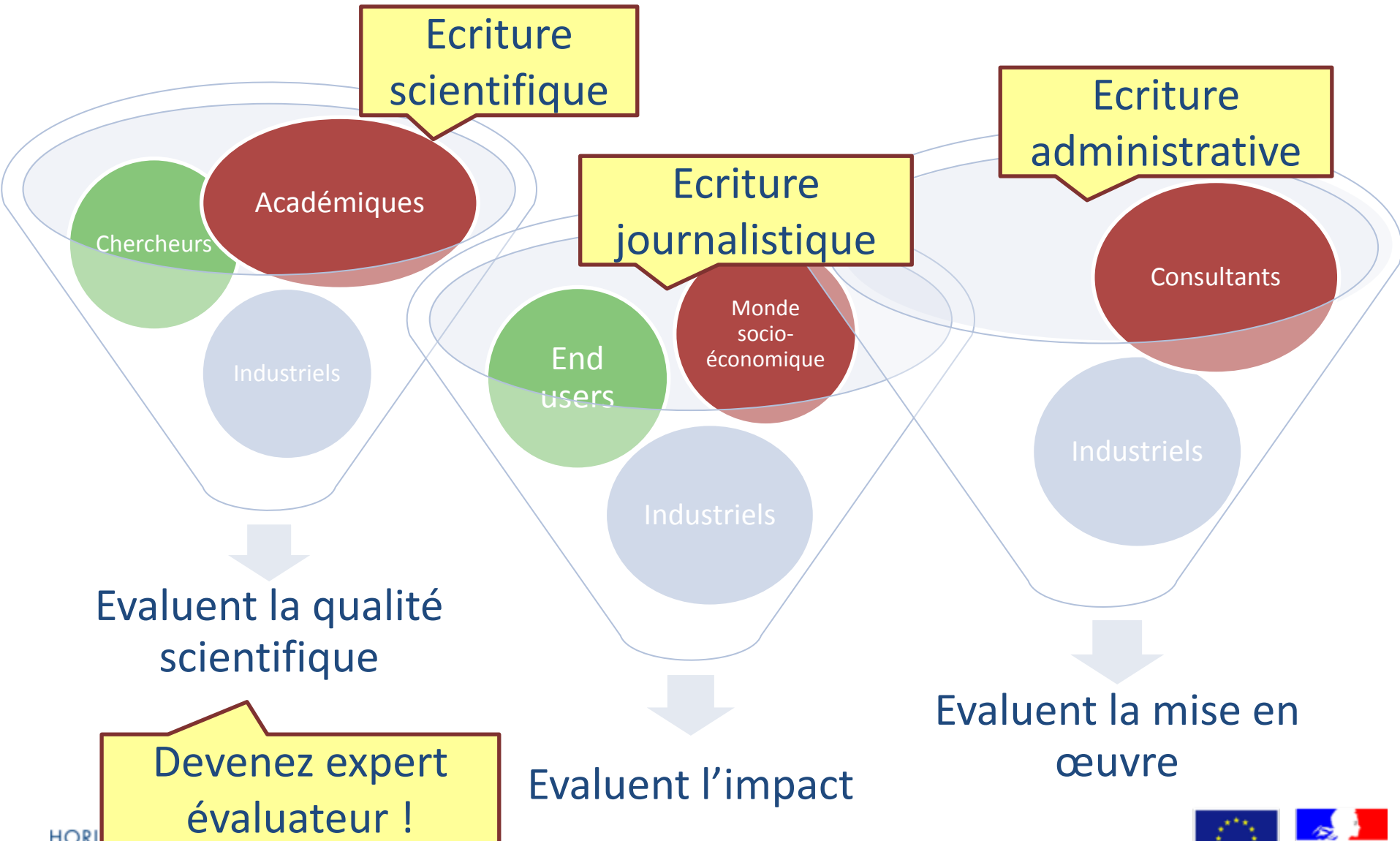
Budget PME

Equilibre Hommes/Femmes

Equilibre géographique

# Comment se passe l'évaluation

## Les évaluateurs





# COMMENT DEMARRER LA REDACTION



# Comment démarrer la rédaction ?

## Les bonnes questions à se poser

Quels sont les objectifs du projet ?

A qui serviront les résultats ?

Pourquoi l'échelle européenne ?

Pourquoi maintenant ?

Qu'est ce qui existe déjà ?

Pourquoi l'idée est géniale ?

Pourquoi moi ?

# Comment démarrer la rédaction ?

## Première étape : 1 projet, 1 page, 1 personne

- Titre (Slogan) et Acronyme (Marque)
- Objectifs : Quel est le problème scientifique ?
- Background : Répondre aux 5 questions suivantes :
  - A quel problème répond-on ?
  - Est-ce une priorité européenne ?
  - La solution existe-t-elle déjà ?
  - Pourquoi maintenant ? Que se passe-t-il si on ne le fait pas maintenant ?
  - Pourquoi nous ? Sommes-nous les meilleurs ?
- Impact : Quels résultats potentiels ?
- Phases : Comment le travail sera fait ? (Science)
- Consortium : Qui fera quoi ? (Consortium)
- Coût et Durée

# Comment démarrer la rédaction ?

## Deuxième étape : 1 projet, 4 pages, core-group

- **Titre (Slogan) et Acronyme (Marque)**
- **Résumé : Le même que celui qui servira dans la proposition finale**
- **B1 : Excellence : Clarté et pertinence des objectifs – Crédibilité – Bien-fondé du concept – Ambition et caractère innovant.**
- **B2 : Impact : En réponse à chaque impact attendu dans l'appel – Capacité d'innovation et de création de nouvelles connaissances – Amélioration de la compétitivité et croissance – Impact environnement et sociétal – Exploitation / Communication et Dissémination**
- **B3 : Implémentation : Cohérence du plan de travail et de l'allocation des ressources – Complémentarité du consortium – Structure de gestion et gestion des risques**
- **Coût et durée du projet**



# Comment démarrer la rédaction ?

## Le consortium

- **Construire le consortium en fonction des objectifs du projet**
- **Construire un consortium bien équilibré, crédible et basé sur la complémentarité (comme les pièces d'un puzzle)**
- **Couvrir tous les acteurs de la chaîne de l'innovation, ne pas hésiter à mettre des associations de consommateurs / utilisateurs – intégrer des SHS**
- **Prendre en considération la répartition géographique des membres, leurs expertises et leurs secteurs**
- **Vérifier leur réputation et leurs ressources**
- **Prendre en considération la barrière de la langue et les différences culturelles**
- **Choisir des partenaires avec qui vous avez déjà travaillé (pour constituer un core-group réactif et moteur)**

# Comment démarrer la rédaction ?

## La rédaction est un projet en soi

M - 4

- Diffuser la 1<sup>ère</sup> étape auprès de son core-group

M - 3

- Envisager une réunion pour se mettre d'accord sur la 2<sup>ème</sup> étape ensemble afin d'avoir une vision commune et se répartir les tâches et les leaders.

M - 2

- Formulation des objectifs SMART (Specific / Measurable / Achievable / Result-oriented and Time-related)

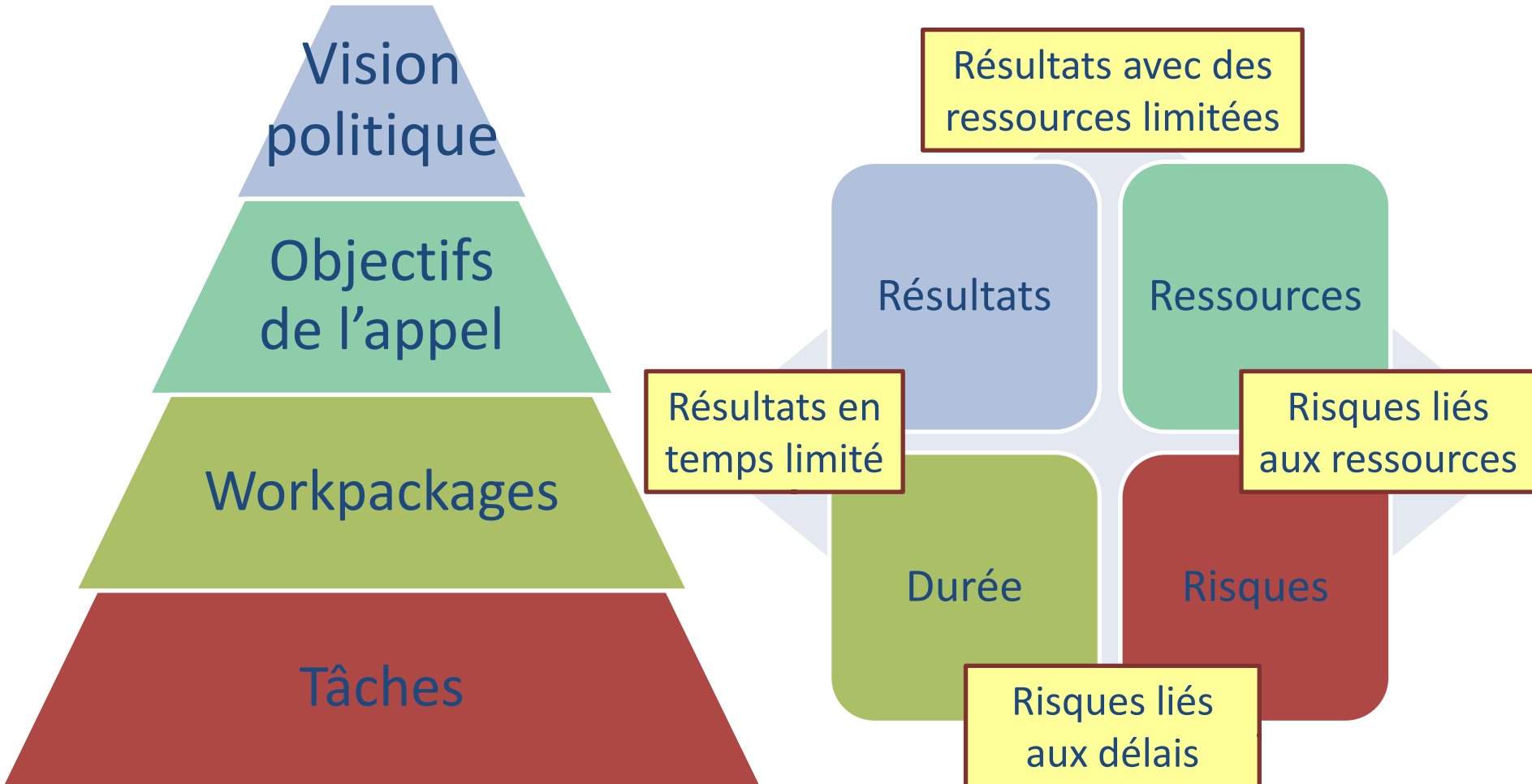
M - 1

- Envisager une autre réunion pour se mettre d'accord sur les draft de chaque partie et décider des grandes lignes du budget et du management.

Clôture de  
l'appel

# Comment démarrer la rédaction ?

## La rédaction est un projet et soi





# COMMENT REDIGER LA PARTIE « IMPACT »



# Comment rédiger la partie « Impact »?

## L'importance de l'impact

### Le défi

- Analyse de l'opportunité
- Du message à la proposition

### Les résultats

- Qui utilise les résultats?
- Quelles cibles ?

### Les indicateurs

- Input
- Output
- Income
- Impact

# Comment rédiger la partie « Impact »?

## Analyse « PESTLE »

**Politique**

**Economique**

**Social**

**Technologique**

**Légal**

**Environnemental**

# Comment rédiger la partie « Impact »?

## Des objectifs SMART

**Specific**

**Measurable**

**Achievable**

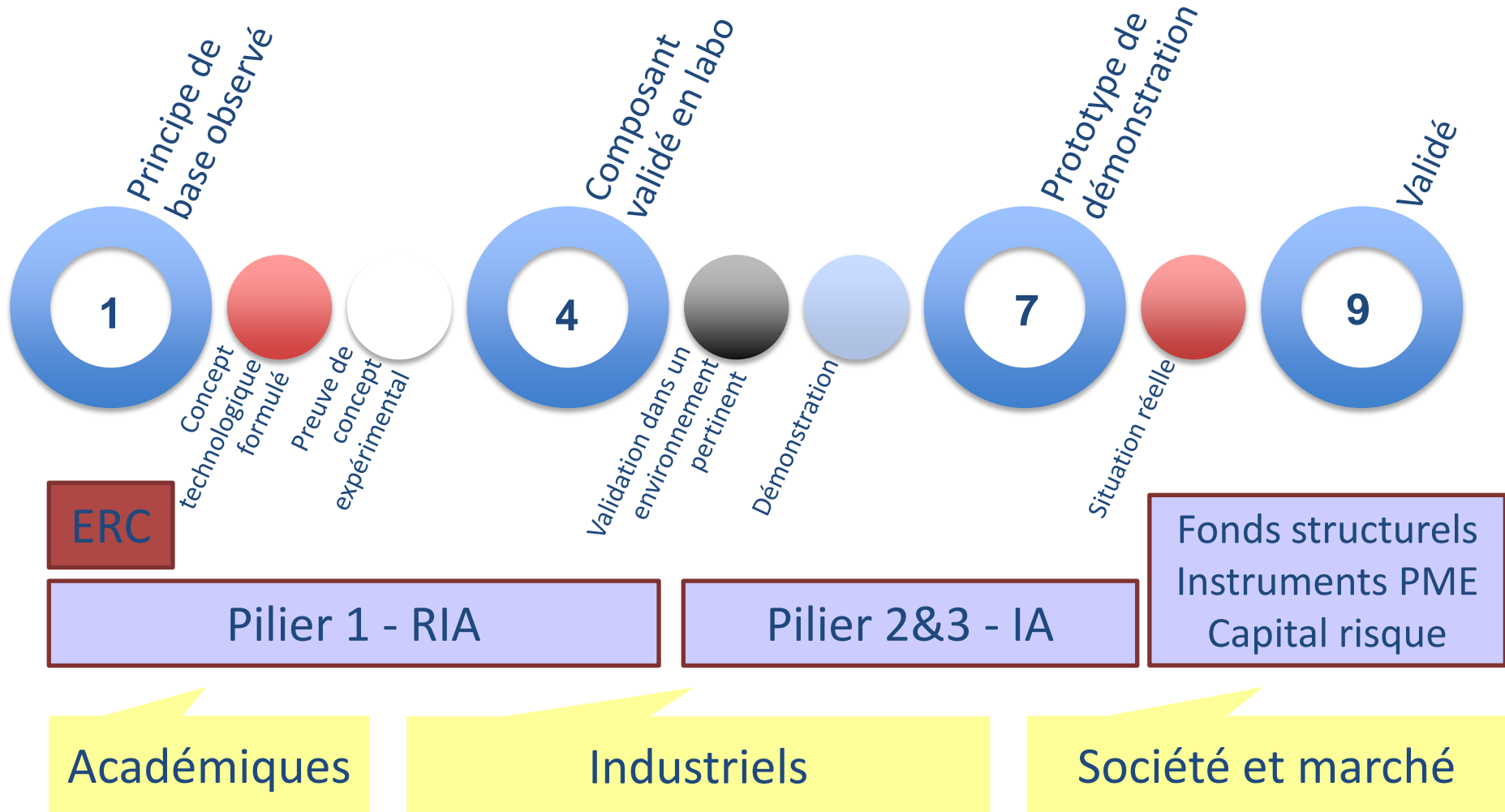
**Realistic  
Relevant**

**Time-  
related**



# Comment rédiger la partie « Impact »?

## Le public cible et l'échelle TRL



# Comment rédiger la partie « Impact »?

## Maximiser l'impact suivant les publics

### Exploitation

- Comment les résultats seront utilisés et mis en avant auprès du public cible ?
- Produit, Licence, Service, Infrastructure, Maturation

### Dissémination

- Comment les résultats et l'impact du projet seront présentés aux parties prenantes?
- Publication, Ouvrage, Conférence, Cours, etc...
- Open Access

### Communication

- Comment les résultats seront présentés pour mettre en avant la Commission et la recherche auprès d'un large public ?
- Media, Internet, Cours, etc...

# Comment rédiger la partie « Impact »?

## Les indicateurs (1/3)

- Insertion dans la stratégie Europe2020 (Croissance intelligente, durable et inclusive)
- Donner des indicateurs sur :
  - Economie et Innovation*
  - Le gain de compétitivité européenne et de productivité
  - Le gain pour l'emploi et la création de PME/Start-up
  - Le bénéfice pour l'environnement, l'utilisation des ressources, l'économie circulaire
  - Le bénéfice pour le consommateur (produits/services intelligents, plus faciles à utiliser, sécurisés ....)
  - La façon dont le projet répond aux différents défis sociétaux et à l'amélioration des connaissances
  - L'amélioration de la coopération internationale

# Comment rédiger la partie « Impact »?

## Les indicateurs (2/3)

- La mise en place de nouvelles normes et réglementations
- L'élargissement de l'impact: autres applications possibles, dans d'autres domaines
- La manière dont le projet sera pérennisé, valorisé et disséminé

### *Consortium*

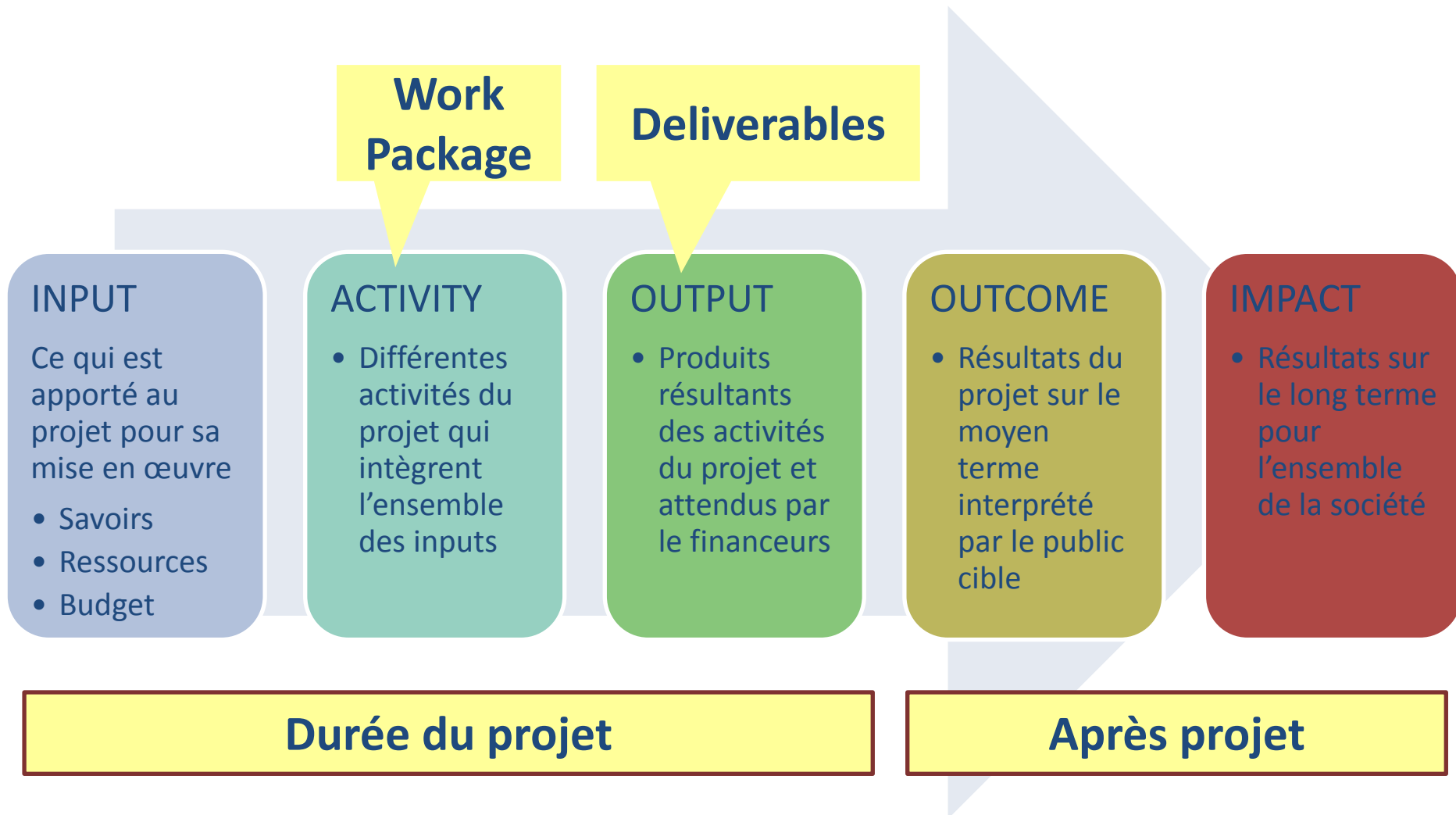
- Contribution à l'amélioration des connaissances des partenaires (cotutelles thèses, cours communs, écoles d'été, dépôt brevets/logiciels...)

### *Politique*

- Synergie du projet avec d'autres politiques (ex Région S3...)
- Coopération européenne: dire pourquoi le projet se fait au niveau européen plutôt que national

# Comment rédiger la partie « Impact »?

## Les indicateurs (3/3)



# Comment rédiger la partie « Impact »?

## 6 mots-clés

- **NARRATIF** : La partie « Impact » doit raconter une histoire et répondre à **TOUS** les objectifs en les mettant en avant
- **STYLE** : L'écriture journalistique percutante est privilégiée
  - Pas de métaphore ou de figure de style, de long mot et de longue phrase
  - Pas de voie passive, pas de jargon scientifique, pas d'adjectif passe-partout. Ayez les idées claires pour écrire clairement !
  - Utiliser le vocabulaire du quotidien (préférer « let » à « permit », « people » à « persons », « rich » à « wealthy » etc...) et éviter de paraître arrogant.
  - Aérer le document
- **PREUVES** : Fact and Figures, Références. Eviter le déclaratif
- **GRAPHIQUE** : Un bon schéma vaut mieux qu'un long discours
- **CIBLE** : Gardez en tête à qui vous vous adressez
- **EVALUATION** : Soyez convaincu pour être convaincant



# COMMENT REDIGER LA PARTIE « IMPLEMENTATION »



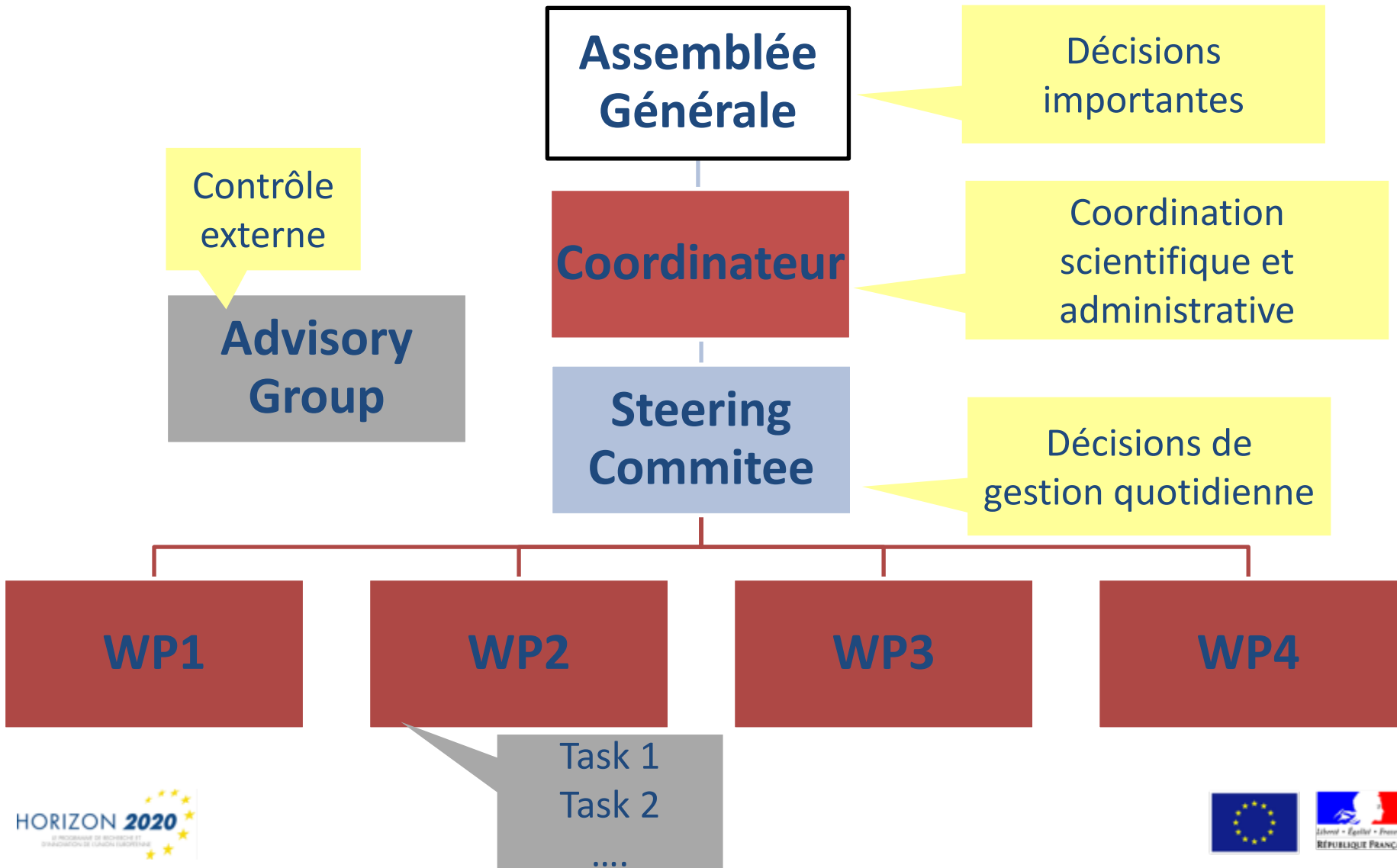


# Comment rédiger la partie « Implementaton »?

- Définir clairement la structure de management (comités de suivi et d'évaluation, exécutif opérationnel, conseil stratégique,...) et les procédures (réunions, rôle du coordinateur, responsabilité de chacun) en incluant la gestion des risques. Définir la structure en fonction des spécificité de votre projet (pas de banalité).
- Définir les compétences et expériences de chaque partenaire individuellement et la complémentarité du consortium dans son ensemble
- Définir précisément les ressources à mobiliser, qui doivent être cohérentes avec le plan de travail, l'implication de chaque partenaire, les indications du work-programme

# Comment rédiger la partie « Implementaton »?

## La structure de management



# Comment rédiger la partie « Implementation »?

## Les erreurs du workplan

	WP1	WP2	WP3	WP4	TOTAL	
P1	9	7	8	5	29	Le partenaire trop important
P2	2	2	2	2	8	Celui qui ne sait pas quoi faire
P3			3		3	
P4	1	3	6	2	12	Le pays de l'Est qui fait bien
P5	2	4	5	1	12	
P6				5	5	La PME raccrochée
TOTAL	14	16	24	15	69	

Le workpackage trop important

# Dernières recommandations

- Proposition gagnante dans Horizon 2020 - Pilier 3

Equilibre entre « Technology Push »  
et « Market Pull »



- Penser dès les premiers contacts à la propriété intellectuelle (accord de consortium obligatoire)

<https://www.iprhelphdesk.eu/>



**PCN Juridique et Financier**

<http://www.horizon2020.gouv.fr/cid73975/le-point-contact-national-affaires-juridiques-financieres.html>



# Merci !



[horizon2020.gouv.fr](http://horizon2020.gouv.fr)

[pcn-transport@recherche.gouv.fr](mailto:pcn-transport@recherche.gouv.fr)



ETNA PLUS (Recherche partenaires)

<http://www.transport-ncps.net>

