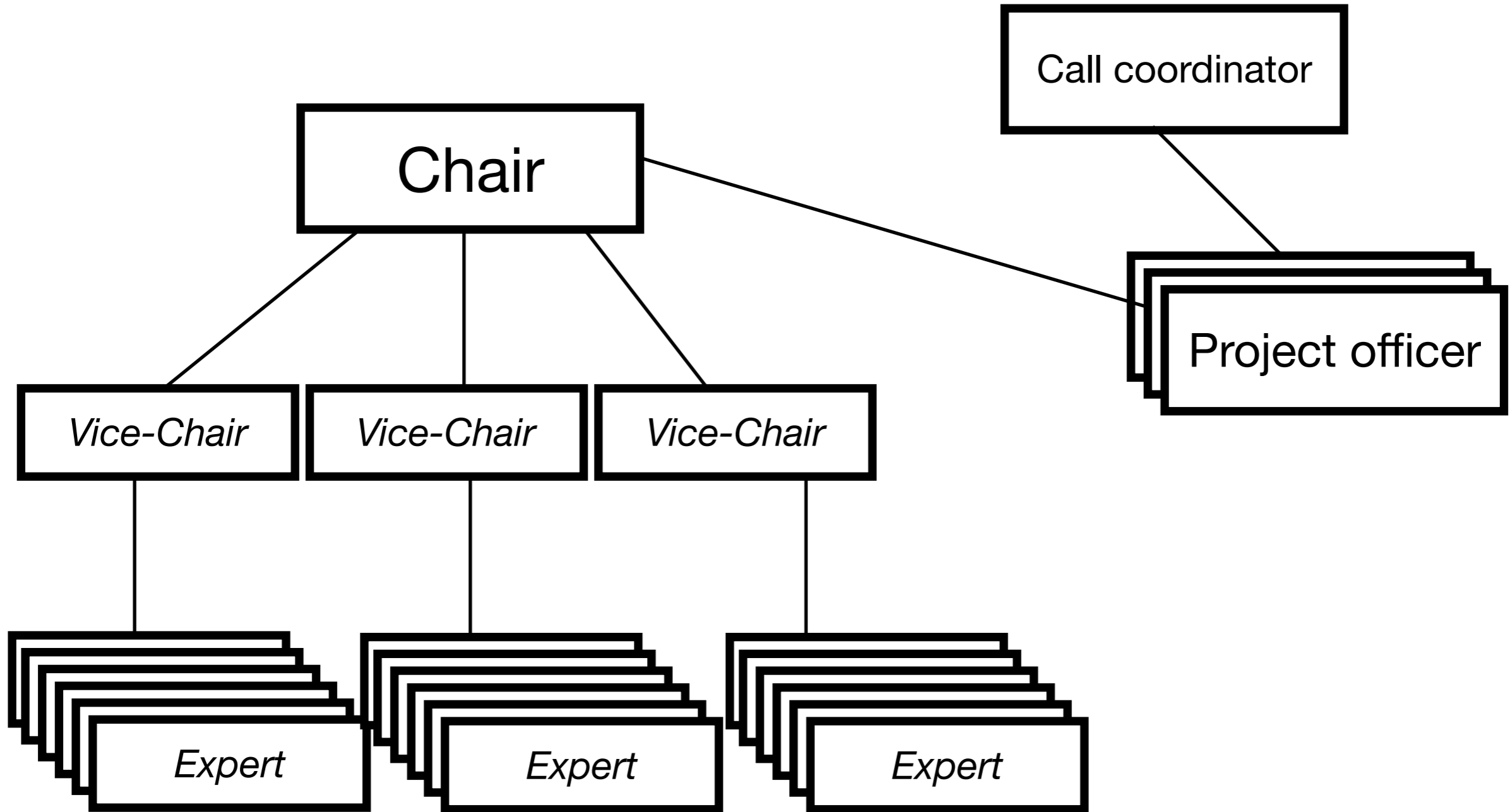


MSCA-IF • évaluation

Éric Aubourg – 18/05/2018

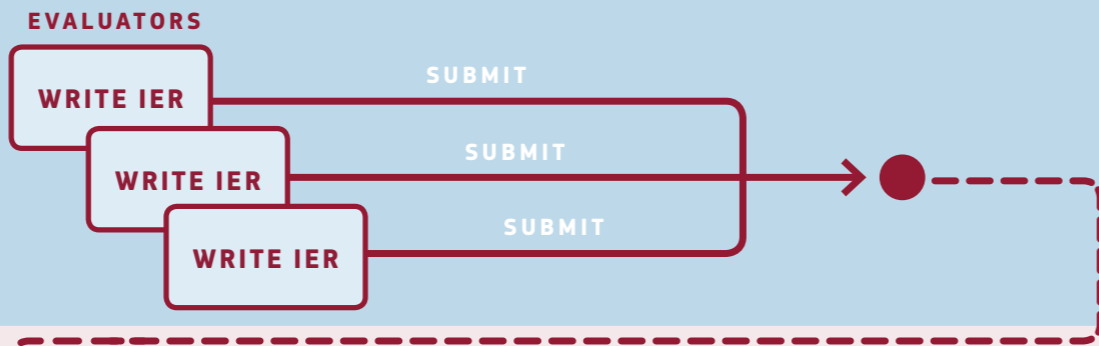
Panel (PHY...)



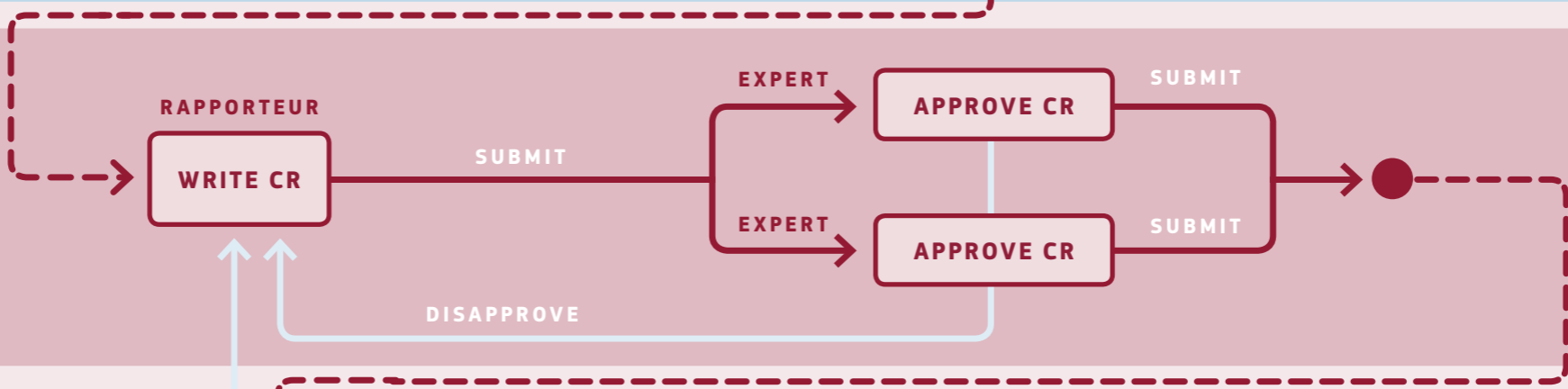
- Recevabilité (eligible proposals), par exemple règles de mobilité.
- Allocation des experts
 - 1 proposal -> 3 experts
 - Première allocation par mots-clés, modifiée et finalisée par les VC (spécialité des VC prise en compte)
 - Un expert est spécialiste du sujet. Les autres : complémentaires, surtout pour sujet large ou interdisciplinaire. Certains experts peuvent être choisis dans un autre panel pour ID.
- Phase 1
 - Chaque expert produit un IER (individual evaluation report, avec itération avec son VC) : forces, faiblesses, note, pour chaque critère et sous-critère d'évaluation. Il n'utilise que les informations présentes dans le dossier.

- Phase 2 : consensus report
 - Un des experts est rapporteur. Il doit produire un rapport de synthèse (CR, consensus report) approuvé par les deux autres, avec itération avec le VC. Forces, faiblesses pour chaque critère d'évaluation. Une fois le consensus atteint sur la liste, note en cohérence avec la liste.
 - Jadis à Bruxelles durant une réunion de 30 mn. Maintenant à distance par chat via un outil REA/EC.
- Phase 3 : finalisation, quality check...
 - relecture par autres VC/REA staff. Gestion des ex-aequo. Phase « ethics » si nécessaire. -> ESR (evaluation summary report), transmis au candidat.

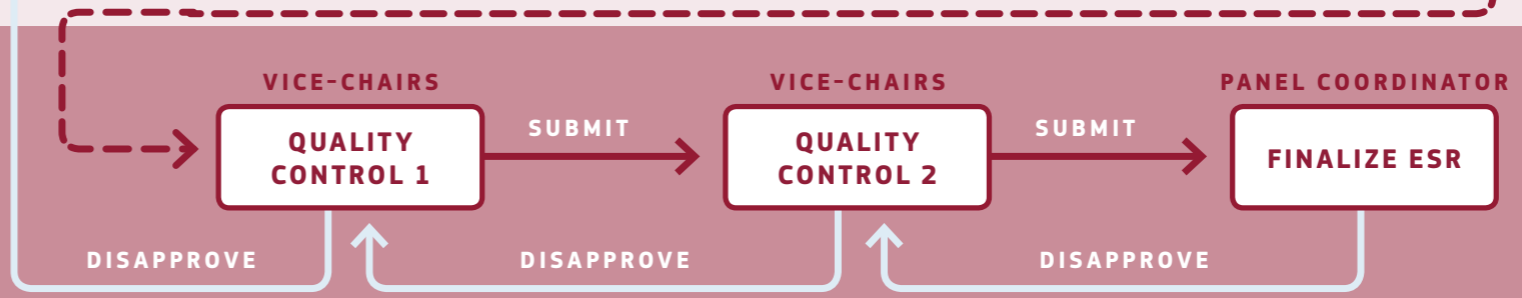
IER PHASE
FOR ALL EXPERTS



CR PHASE
FOR ALL EXPERTS



ESR PHASE
FOR CVC AND PANEL COORDINATOR



- Conflits d'intérêts : la commission y est très attentive. Un expert ayant un conflit d'intérêt direct ne participe pas du tout à l'évaluation.
- S'enregistrer comme expert est utile pour comprendre le fonctionnement des évaluations — mais pas l'année où on souhaite accueillir un candidat...
- Un critère optionnel (interdisciplinarité, secondments...) ne peut apparaître qu'en force s'il est présent, et pas en faiblesse. Un critère obligatoire (open access publications) n'est pas une force...

- Tout manque fait baisser la note. Un projet avec des 4/5 ne passe pas...
- La note finale découle de la liste finale (consensus) de forces et faiblesses.
- La plupart des dossiers sont très bons. Les dossiers financés sont excellents.

EXCELLENT. The proposal successfully addresses all relevant aspects of the criterion. Any shortcomings are minor.	5		Excellent
VERY GOOD. The proposal addresses the criterion very well, but a small number of shortcomings are present.	4	4.9 ↕ 4.0	Very Good
GOOD. The proposal addresses the criterion well, but a number of shortcomings are present.	3	3.9 ↕ 3.0	Good
FAIR. The proposal broadly addresses the criterion, but there are significant weaknesses.	2	2.9 ↕ 2.0	Fair
POOR. The criterion is inadequately addressed, or there are serious inherent weaknesses.	1	1.9 ↕ 1.0	Poor
The proposal FAILS to address the criterion or cannot be assessed due to missing or incomplete information.	0		

- Quelques conseils :
 - Lire le guide pour les évaluateurs...
 - Faire en sorte que les experts trouvent dans le document des arguments pour chaque critère et chaque sous-critère.
 - Éviter les arguments génériques (par exemple pour la dissémination des résultats ou la vulgarisation/outreach).
 - L'information liée à chaque critère peut se trouver n'importe où dans le document, mais vous simplifierez la tâche de l'expert si vous suivez le modèle...

- Les critères : ne pas les mélanger !
 - Excellence : le projet de recherche, le transfert de connaissance, le chercheur (*avant* le projet)
 - Impact : carrière *future*, exploitation des résultats, communication...
 - Implémentation : planning, tâches, infrastructure...

- En particulier :
 - Capacity of the researcher to reach or reinforce a position of professional maturity/independence (excellence) ≠ Enhancing the potential and future career prospects of the researcher (impact)
 - Hosting arrangements (excellence) ≠ infrastructure of the host (implementation)
 - Quality of the supervision (excellence) ≠ Appropriateness of the management structures and procedures (implementation)
- Pour l'implémentation, prévoir un diagramme de Gantt, et ne pas confondre "milestone" et "deliverable". Vérifier la cohérence entre le diagramme et le texte...
- Certaines universités aident à rédiger les parties sur hosting, infrastructure. Il faut les rendre spécifiques, les experts apprécient peu de retrouver exactement le même texte générique sur plusieurs dossiers...

- Comparez votre dossier avec la liste de tous les sous-critères du guide pour évaluateurs.
- Vérifiez vos arguments pour chaque sous-critère, vérifiez que vous répondez bien à ce sous-critère.
- Tout doit être coché.