

Conseil pour le montage Défi Sociétal Santé, Changement Démographique et Bien-être

Sophie Decamps, sophie.decamps@inserm.fr
Maëlle Pichard, maelle.pichard@pasteur.fr

- **Informations et conseil sur le montage**
- Règles de participation et d'éligibilité
- Coopération internationale
- Monter un consortium
- Structuration d'un appel
- Structure du template de la CE et critères d'évaluation
- Comment réussir un montage

- **Analyse des ESR par le PCN Santé**
- Appels DG RTD (appels santé)
- Appels DG CONNECT (appels santé/TIC)



Règles de participation aux projets collaboratifs défis santé



- Consortium: Minimum **3 entités légales de 3 Etats-membres ou Etats associés différents** (exception pour outils PME - mono bénéficiaire et action de coordination)
- **Toute entité légale** peut participer
- Entités légales **financées** : établies dans les Etats-membres ou Etats associés
- A noter : **Exception unique au défi santé : les entités des USA sont financées**
- **Cas spécifique de la Grande-Bretagne**
- Pour les Etats tiers : Certains pays sont financés (voir liste) – ou leur participation est expressément prévue dans le programme de travail





Pays éligibles et coopération internationale

- ▶ **■** EU Member States (MS) => automatic EU funding
- ▶ **■** Associated Countries (AC) => automatic EU funding
- ▶ Third Countries
 - ▶ **■** Eligible for H2020 funding (check [full list](#))
 - ▶ **■** Own funding through automatic mechanisms
 - ▶ **■** Partners need to look for own funding

! Let partner always check current status

! Unless mentioned otherwise in topic description





Coopération Internationale : Politique de la CE

- **Toutes les lignes d'appel sont ouvertes à la coopération internationale**

Contribution financière de la C.E pour le Défi Santé :

28 Member-States, 16 Associated-Countries, 124 pays-Tiers et USA

Pour les autres Pays-Tiers : Mécanisme de **co-financement** existants :

Australie, Brésil, Canada, Chine, Honk-Kong&Macau, Inde, Japon, Corée, Mexique,
Russie, Taiwan

- **Certaines lignes d'appel ciblent des pays spécifiques**

Participation des pays tiers cités obligatoires pour que le projet soit éligibles

- Stimuler la coopération dans un domaine spécifique qui représente un fardeau à la fois pour l'Union Européenne et le(s) pays ciblé(s)
- Donner un « signe » visible de coopération (diplomatie scientifique)





Comment réussir votre montage : Anticiper !

○ Chronologie d'un montage

6 mois avant la publication de l'appel !

Publication appel

Mois 0

Mois 1

Mois 2

Mois 3

Deadline

Formation du consortium

Répartition du travail

Réunion de consortium

Ajout de partenaires complémentaires

Budget final et finalisation des WPS

Réunion des WP leaders

Finalisation du dossier, relecture par l'ensemble des partenaires, GO

Ecriture du projets avec les partenaires
Processus interactif

Finalisation de l'écriture par les WP leaders





Monter un Consortium

- Coordinateur du projet : son rôle est de faire le lien entre tous les partenaires. Il doit :
 - Avoir du temps, des ressources et être un bon manager
 - Une première expérience dans les projets européens est préférable
- Les partenaires : respecter le nombre minimum de partenaires pour être éligible à l'appel.
 - Pas de nombre « idéal » de partenaires. Autant de partenaires que d'expertise nécessaire pour réaliser les tâches du projet.
 - Attention aux partenaires « artificiels »
- Les critères de sélection des partenaires :
 - Motivés : ils doivent contribuer à la rédaction !
 - Compétents techniquement
 - Correspondre aux attentes de l'appel à projet
 - Trouver des partenaires industriels qui soient prêts à s'investir dans le projet.





Monter un Consortium

- Un consortium équilibré

- Doit répondre aux objectifs du projet
- des missions : chaque partenaire doit se voir attribuer un rôle précis et leurs missions doivent être complémentaires ;
- de l'expertise ;
- de leurs secteurs : il peut s'agir d'académiques, de P.M.E., d'industries ou encore d'associations ;





Bénéficiaire et parties tierces

- Consortium équilibré, différents types de partenaires (=bénéficiaires) :
 - Instituts de recherche, Universités, Hôpitaux, SMEs, Industriels, organisme à but non lucratif, associations de patients...
 - Objectif d'Horizon 2020 : 20% budget H2020 aux SMEs
- Montrer que les partenaires ont déjà travaillé ensemble : résultats préliminaires
- Identifier les thirds parties et les sous-traitants avant de soumettre la proposition





Conseils pour le montage

Où trouver de l'aide pour le montage du projet ?

- Le PCN Santé: orientation sur les calls**
<http://www.horizon2020.gouv.fr/cid73934/le-point-contact-national-sante.html>
- Contactez la cellule Europe de votre pôle /de votre CCI, le réseau EEN**
- Consultez le site H2020 du Ministère**
(rubrique « Comment participer » + fiches pratiques du PCN juridique et financier)

MINISTÈRE DE L'ENSEIGNEMENT SUPÉRIEUR, DE LA RECHERCHE ET DE L'INNOVATION

HORIZON 2020
LE PORTAIL FRANÇAIS DU PROGRAMME EUROPÉEN
POUR LA RECHERCHE ET L'INNOVATION

ESPACE EUROPÉEN DE LA RECHERCHE | HORIZON 2020 | COMMENT PARTICIPER ? | POUR VOUS AIDER | AUTRES PROGRAMMES | PME

RECHERCHER... | Accueil > Comment participer ? > Déposer un projet > Soumettre un projet

> Recherche avancée multicritères

AGENDA

09 JUIN
Rencontre lauréats-candidats FET Proactive
PARIS

Déposer un projet Horizon 2020

SOUMETTRE UN PROJET

Vous avez une idée innovante qui répond à la réalisation d'un objectif d'un appel ? Les conseils ci-après vous aident pour monter votre projet.

ACCOMPAGNEMENT & CONSEILS POUR LE MONTAGE DE PROJETS

- Guides d'accompagnement à Horizon 2020
- Présentation de Mme Dupas-Bruzek





Appel ANR dédié au montage de réseaux scientifiques européens et internationaux: MRSEI

- **Taux de succès à 50%**
- **20% des projets financés obtiennent un financement EU**

Des financement d'aide au **Montage de Réseau Scientifique Européen ou International** à destination des **coordinateurs de projets européens**, appartenant aux **organismes publics de recherche en France**; pilotant un consortium européen de haut niveau, issus de **toutes les disciplines**.

Objectifs :

- Faciliter l'accès des chercheurs français aux programmes de financement européens (H2020)
- Renforcer le positionnement de la France à l'International par la coordination Française des projets scientifiques de grande ampleur
- Dynamiser et accompagner les chercheurs dans le montage de leurs projets Européens ou Internationaux

Caractéristiques : 30 k€ pour une durée de **24 mois**

Pour financer les réunions des partenaires et des ateliers du consortium, **nécessaires à la définition du projet européen** et à celle de la meilleure stratégie de recherche.

Appel en cours :

Clôture de la soumission pour la session d'évaluation 1: 5 juin 2018

Clôture de la soumission pour la session d'évaluation 2: 18 septembre 2018

Clôture de la soumission pour la session d'évaluation 3: 13 novembre 2018

Contact : mrsei@agencerecherche.fr

Plus d'information : <http://www.agence-nationale-recherche.fr/financer-votre-projet/appels-ouverts/appel-detail0/montage-de-reseaux-scientifiques-europeens-ou-internationaux-mrsei-2018/>





Recherche de partenaires (1)

1) J'utilise mon réseau scientifique

- Je contacte mes collaborateurs européens
- Je participe aux congrès scientifiques
- J'utilise les réseaux sociaux (ex: groupe LinkedIn pour IMI)

2) Je participe à des événements de networking (brokerage events)

Les annonces des événements sont publiées par le PCN santé sur le site H2020 du MESRI

<http://www.horizon2020.gouv.fr/pid29768/sante.html>

3) J'identifie les projets déjà financés sur la même thématique (ou même appel si récurrent) pour contacter les coordinateurs et/ou partenaires

https://cordis.europa.eu/projects/home_fr.html





Recherche de partenaire : CORDIS

https://cordis.europa.eu/projects/home_fr.html

Commission européenne > CORDIS

ACTUALITÉ

Rechercher par:

- Sujet
- Programme
- Type de contenu
- Pays

Advanced search

Commission européenne > CORDIS > Recherche > Avancée

Recherche

ACTUALITÉS ET ÉVÈNEMENTS PROJETS ET RÉSULTATS MAGAZINES RESE

Filtrer par

Tous les types de contenus Projets uniquement

Search terms

Acronyme

ID

Numéro d'enregistrement (RCN)

Titre

Date de début n'importe quand De à

Date de fin n'importe quand De à

Programmes HEALTH

Topics SC1-PM-07-2017

Identifiant de l'appel

Régime de financement Tous

Contribution de l'Union européenne (EUR) De à

Coût total (EUR) De à

Sujet Tous

Commission européenne > CORDIS > Recherche > Page de résultats

CORDIS Service Communautaire d'Information sur la Recherche et le Développement

Recherche Connexion

ACTUALITÉS ET ÉVÈNEMENTS PROJETS ET RÉSULTATS MAGAZINES RESEARCH*EU

Les informations sur les projets et maintenant aussi les résumés de rapports Horizon 2020 sont disponibles sur CORDIS. Tous les projets H2020 peuvent être téléchargés depuis le Portail des données ouvertes de l'UE.

Results 1 - 5 of 5

Order by: Last update date Results/page: 10

My refinements

Programme: H2020-EU.3.1.

Type de contenu: Projet

Modifier la requête

Save search My saved searches RSS feed

Download results of this page

XML CSV

My booklet (0)

Affiner par:

Pays

Langue

Recherche avancée

HORIZON 2020

[PROJET] **BOOST - Building social and emotional skills to BOOST mental health resilience in children and young people in Europe**
ID: 755175
Date de début: 2018-01-01, **Date de fin:** 2021-12-31
It is widely documented that social and emotional learning (SEL) programs are effective in promoting mental health and well-being in children and young people. However, a number of shortcomings of these programs have been identified, which may compromise their sustainability...
Programme: H2020-EU.3.1.2.
Record Number: 212686
Last updated on: 2018-01-23 [Booklet](#)

HORIZON 2020

[PROJET] **UPRIGHT - Universal Preventive Resilience Intervention Globally implemented in schools to improve and promote mental Health for Teenagers**
ID: 754919
Date de début: 2018-01-01, **Date de fin:** 2021-12-31
Schools provide a unique location to implement universal prevention programs for promoting mental health and wellbeing. Universal Preventive Resilience Intervention Globally Implemented In Schools To Improve And Promote Mental Health For Teenagers (UPRIGHT) project aims to deploy and...
Programme: H2020-EU.3.1.2.
Record Number: 212678
Last updated on: 2018-01-18 [Booklet](#)

HORIZON 2020

[PROJET] **RefugeesWellschool - Preventive school-based interventions to promote the mental well-being of refugee and migrant adolescents**
ID: 754849
Date de début: 2018-01-01, **Date de fin:** 2022-03-31
Today, European societies face the challenge of promoting the integration of growing numbers of refugee and migrant adolescents. Supporting the mental well-being of these young newcomers is herein pivotal, with recent scholarly work emphasizing the preventive role of schools...
Programme: H2020-EU.3.1.2.
Record Number: 212677
Last updated on: 2018-01-18 [Booklet](#)

[PROJET] **ECoWeB - Assessing and Enhancing Emotional Competence for Well-Being (ECoWeB) in the Young: A principled, evidence-based, mobile-health**



Recherche de partenaires (2)

4) Je dépose mon profil sur une plateforme de recherche de partenaires / je consulte les profils déposés

-Pour tout type de partenaires

Sur le site du participant portal: profil ciblé sur un appel

→Les profils sont publiés par le LEAR de votre organisme: texte de 500 signes max
Participant portal/funding opportunities/ l'appel qui vous intéresse

<https://ec.europa.eu/research/participants/portal/desktop/en/opportunities/index.html>





Recherche de partenaires : Plateforme CE

European Commission > Research & Innovation > Participant Portal > Opportunities

MY AREA HOME FUNDING OPPORTUNITIES HOW TO PARTICIPATE PROJECTS & RESULTS EXPERTS SUPPORT VIRGINIE SIVAN

My Organisation(s)
My Proposal(s)
My Project(s)
My Notification(s) **193**
My Formal Notification(s)
My Expert Area

EU Programmes 2014-2020
Search Topics
Updates
Calls
H2020
3rd Health Programme
Asylum, Migration and Integration Fund
Consumer Programme
COSME
European Statistics Programme
Hercule III Prog
Internal Security

Horizon 2020
Pillar: Socie
Work Progra
Work Progra
Call : I

TOPIC : Understanding causative mechanisms in co- and multimorbidities
Topic identifier: SC1-BHC-01-2019
Publication date: 27 October 2017
Types of action: RIA Research and Innovation action
DeadlineModel: two-stage
Planned opening date: 26 July 2018
Deadline: 02 October 2018 17:00:00
2nd stage Deadline: 16 April 2019 17:00:00

Legend **CO** Contact Organisation **SD** Partner search details **WD** Withdraw the partner search

Show 10 entries Search:

REQUEST DATE	ORGANISATION NAME	ORGANISATION TYPE	COUNTRY	EXPERTISE REQUEST OR OFFER	ACTIONS
26 Jun 2018	CENTRE EUROPEEN DE RECHERCHE EN BIOLOGIE ET MEDECINE	Research Organisation	FR	Expertise offer	CO SD
<p>Topic Description</p> <p>Specific Challenge: The increasing number management of patier</p> <p>Topic conditions an</p> <p>The Mouse Clinical Institute (http://www.ics-mci.fr/en/) a component of the CERBM, offers custom mice and rat models for fundamental and biomedical research; applies techniques, including CrispR/Cas9 nuclease, in a rapid and cost-effective way; provides breeding, housing, welfare and phenotyping in a reproducible environment and runs comprehensive characterization of gene function in mouse and rat models for identification of anatomical, physiological (comorbidities), and behavioural phenotypes.</p>					
26 Jun 2018	University Hospital "St. George"	Public organisation	BG	Expertise offer	CO SD
<p>University hospital "St. George" – Plovdiv is the largest hospital on the Balkan peninsula. Our pediatric surgery care for a range of surgical problems in children from the most simple and correctable diseases to major congenital anomalies and rare diseases, requiring a lifetime of care and support. We can provide vast analytical data that may prove vital for various medical researches, which makes us a suitable partner in many Horizon 2020 calls. Children care is the heart of our mission.</p>					
09 Jun 2018	LOGIX EDUCATION CENTER S.R.O	Small or medium-size enterprise	CZ	Expertise offer	CO SD
<p>Logix Education Center s.r.o is an innovative tech company, specializing in Digital Learning and Educational Technology. Our mission is to develop breakthrough technologies that transform learning experiences and make education available to</p>					

30 Organisations are looking for
LEARs, Account Administrators or self-reg
logging into the Participant Portal.

Submission Service





Recherche de partenaires (2)

4) Je dépose mon profil sur une plateforme de recherche de partenaires / je consulte les profils déposés

Pour tout type de partenaires

Sur le site du participant portal: profil ciblé sur un appel

→ Les profils sont publiés par le LEAR de votre organisme: texte de 500 signes max
Participant portal/funding opportunities/ l'appel qui vous intéresse

<https://ec.europa.eu/research/participants/portal/desktop/en/opportunities/index.html>

Sur le site du participant portal: PARTNER SEARCH

Ce site permet de rechercher des partenaires dans la liste de partenaires qui ont un PIC :

-par thématique / par appel / par pays

https://ec.europa.eu/research/participants/portal/desktop/en/organisations/partner_search.html





Outil « Partner Search » sur le participant portal

https://ec.europa.eu/research/participants/portal/desktop/en/organisations/partner_search.html

- Research x

Sécurisé | https://ec.europa.eu/research/participants/portal/desktop/en/organisations/partner_search.html

(A-Z) Sitemap About this site Contact Legal Notice Search English



RESEARCH & INNOVATION

Search

European Commission

Participant Portal

European Commission > Research & Innovation > Participant Portal > Partner Search

HOME

FUNDING OPPORTUNITIES

HOW TO PARTICIPATE

PROJECTS & RESULTS

EXPERTS

SUPPORT

LOGIN

REGISTER

Reference Documents

Participant Register

Partner Search

H2020 Financial Viability Self-Check

SME Participation



Involvement of the organisation in EU funded programmes

Keyword(s)

infectious disease

Topic

enter a Topic

Call

enter a Call

Programme

-

Organisation details

Organisation name

CNRS

Organisation type

-

Country

-

City

enter City

PIC

enter PIC number, e.g. 98765432

Captcha code



Fill the captcha

SEARCH

CLEAR



Recherche de partenaires (2)

4) Je dépose mon profil sur une plateforme de recherche de partenaires / je consulte les profils déposés

-Pour tout type de partenaires

Sur le site du participant portal: profil ciblé sur un appel

→ Les profils sont publiés par le LEAR de votre organisme: texte de 500 signes max
Participant portal/funding opportunities/ l'appel qui vous intéresse

<https://ec.europa.eu/research/participants/portal/desktop/en/opportunities/index.html>

Sur le site du participant portal: PARTNER SEARCH

Ce site permet de rechercher des partenaires dans la liste de partenaires qui ont un PIC :

-par thématique / par appel / par pays

https://ec.europa.eu/research/participants/portal/desktop/en/organisations/partner_search.html

-Plateforme thématiques :

[Réseau Ideal-Ist](#) pour T.I.C., Technologies de l'information et de la Communication

[Réseau Net4 society](#) pour Sciences humaines et sociales

[ICPerMed Partnering Tool](#): médecine personnalisée

-Pour les entreprises:

le réseau EEN Enterprise Europe Network <https://een.ec.europa.eu/>





Comment est structuré un appel ?

SC1-BHC-14-2019: Stratified host-directed approaches to improve prevention, treatment and/or cure of infectious diseases

Specific Challenge: Despite major advances in development of new drugs and vaccines against infectious diseases, many of the therapies and preventive measures do not result in the expected favourable health outcomes for various reasons. The pathogen might be resistant to the treatment, or a required immune response might not be provoked to contain the infection; the used drug might not reach the pathogen, or the pathogen might escape the host defence mechanisms. In addition, each individual might be responding differently to the intervention, making it difficult to make one intervention fit all patients. A promising avenue to overcome treatment failure in infectious diseases is to develop novel therapeutic or preventive approaches on the basis of specific factors identified in the host or the host-pathogen interaction. This approach provides the basis for stratification of individuals based on these characteristics and tailor the treatment or the preventive measure accordingly.

Scope: Proposals should test emerging concepts in drug and/or vaccine development in order to address the problem of antimicrobial drug resistance and to optimize therapeutic, curative

Expected Impact:

- Increase Europe's capacity to control infectious diseases.
- Enriched product development pipelines with novel, potentially more effective, targeted treatments, cures and/or preventive measures for infectious diseases and/or validated biomarkers with potential for rapid uptake into clinical practice.
- Reduced burden of major infectious diseases.
- Contribute to the achievement of the [European One Health Action Plan against Antimicrobial Resistance](#).
- Contribute to the achievement of the Sustainable Development Goal 3, ensure health and well-being for all, at every stage of life.

Type of Action: Research and Innovation action

The conditions related to this topic are provided at the end of this call and in the General Annexes.

Topic structure:

- Specific challenge
- Scope
- Expected impact

When writing the proposal make sure to include all the key words present in the call text

Read carefully the Footnotes

In addition: Read carefully the « EU General Annexes » PDF





Conseils pour le montage

- **Connaissance approfondie des textes officiels**

Ne pas négliger l'introduction

- Facteurs politiques ayant conduits au Work Programme
- Grandes priorité de recherche
- Stratégie européenne de recherche
- Approches cross-cutting

→ **Souligner les éléments importants et les réutiliser dans la proposition**

- **Ne négliger aucun des impacts**

Défi Sociétal conçu pour résoudre des problèmes, le projet de recherche est un moyen d'y arriver : **Impacts primordiaux**

Ne pas « faire coller » votre projet au texte mais répondre à la demande avec des idées innovantes





Dossier de Soumission - Template

[Health proposal template](#)

Part A (on-line form to be completed well in advance!)

Part B

1. Excellence: Objectives, Relation to the work programme, Concept and methodology, Ambition, State of the Art
 2. Impact: Expected impact, Exploitation and Dissemination plan, Business plan (where needed)
 3. Implementation/Management
 4. Members of the consortium – Beneficiaries, Third parties
 5. Ethics and Security
 6. Abstract
- Other issues covered in this section

Technology readiness level (TRL), Trans-disciplinarity, Dissemination and communication, Gender aspects, Data management plan, Open research, Risk management



Critère d'évaluation

Des critères d'évaluation simples et uniformes

Excellence

- Clarté et **pertinence** des objectifs ;
- **crédibilité** de l'approche proposée ;
- **bien-fondé** du concept, incluant la multidisciplinarité, si c'est pertinent ;
- degré d'ambition du projet, **potentiel d'innovation**, et jusqu'à quel point le projet va au delà de l'état de l'art

Impact

- **Réaliser les impacts** listés dans le programme de travail correspondant au topic ;
- Renforcer la **compétitivité** et la croissance des entreprises en développant des innovations répondant aux besoins des marchés européens et globaux ;
- Capacité d'**innovation** et d'intégration de nouvelles connaissances ;
- Prendre en compte les autres impacts **environnementaux** et sociétaux **importants** ;
- Mesure de **dissémination convainquantes**, incluant la gestion des droits de propriétés intellectuelles et l'exploitation des résultats

Qualité et efficacité de la mise en œuvre

- **cohérence** et **efficacité** du plan de travail ("**workplan**"), incluant l'adéquation de la répartition des tâches et des ressources ;
- **compétences** et expériences des participants, complémentarité des participants individuellement, ainsi que du consortium dans son ensemble ;
- Adéquation des **structures de management** et des procédures, incluant la gestion des risques





Critère d'évaluation

Des critères d'évaluation simples et uniformes

Excellence

Impact

• Réaliser les impacts listés dans le programme de travail correspondant au topic :

Qualité et efficacité de la

- Appels en 1 étape

Seuils par critère: Excellence (4/5) , Impact (4/5), Implementation (3 /5)

Seuil total: 12/15

- Appels en 2 étapes

Seuil flottant en 1ère étape (passage du nombre de projets dont la somme des budgets demandés correspond à 3 fois le budget disponible)

droits de propriétés intellectuelles et l'exploitation des résultats





Critère d'évaluation

Sous-critères en cas d'égalité

(a) Les propositions qui couvrent des domaines qui ne sont pas traités dans des propositions classées avant seront prioritaires

(b) En cas d'égalité au (a), les propositions seront classées en fonction de leur note au critère « Excellence ». Si ces notes sont identiques, la priorité sera ensuite faite par rapport à la note du critère « Impact ».

Dans le cas d'Action d'Innovation (IA), le critère « Impact » sera examiné en premier, puis celui d'« Excellence ».

(c) Si nécessaire, le classement sera ensuite effectué en fonction des critères suivants :

- Proportion du budget alloué aux PME dans le consortium
- Equilibre des genres dans le consortium en ce qui concerne les personnes responsables des tâches

(d) Si une distinction est encore nécessaire après l'étape (c), le panel d'expert peut décider de classer les projets en fonction des potentielles synergies entre les projets, afin d'améliorer la qualité du portefeuille de projets.



Autres critères à ne pas négliger

✓ Implication des PME

Certaines lignes d'appels précisent : « *SME participation is strongly encouraged* »

✓ Aspect genre dans le projet et dans le consortium

Integrating gender/sex analysis in R&I content, Gender balance in research teams, Gender balance in decision-making

✓ Aspect éthique (expérimentation humaine et animale)

✓ Implication des décideurs politiques, associations de patients et acteurs de la société civile

✓ Notion de data management (+ open access et open data volontaire)

(Data Management Plan are incited to identify the existing European research data infrastructures that may be used and how these may be mobilised, in particular for long-term data curation and preservation)

Guidelines: http://ec.europa.eu/research/participants/data/ref/h2020/grants_manual/hi/oa_pilot/h2020-hi-oa-data-mgt_en.pdf



Analyse des ESR par le PCN Santé

Appels DG RTD (appels santé)

Analyse des ESR à coordination française , financés ou non
Analyse des ESR financés toute coordination

Appels DG CONNECT (appels santé/TIC)

Analyse des ESR des projets ayant une note supérieure ou égale à 12

Au total, une centaine d'ESR analysés.





DG RTD : Critère Excellence

POINTS POSITIFS

Clarity/Coherence: objectives clear, pertinent, well described, **methodology convincing**, large number of subjects, using a **good model**, Design and methodology are clearly laid out

Novelty: **Beyond the state of the art**, potential to create a paradigm shift, several novel concepts ambitious, original and innovative

Preliminary data: data from **existing cohorts**, **based on previous FP projects**, **biobanks**, well-supported by cited literature, building on robust preliminary work, build on preclinical data

Challenge driven: **high unmet medical or clinical need**, diseases with high prevalence and high, socio-economic impact, Cost effective, EU added value, knowledge can be applied to different EU policies

Interdisciplinarity

Intersectorial: SMEs, Hospitals, patients organisations

Gender

POINTS NÉGATIFS

Lack of novelty: state of the art not clear, no real breakthrough, not well aligned with current treatment guidelines

Over ambitious within the time frame, not credible, risk management not sufficiently described, going into clinical trials is premature

Clinical trials: number of patients in trial small/not sufficient/ **no statistical power**, safety issues not sufficiently detailed

Lack description on **ethics**

Lack of preliminary data: lack of validation on animal models/lack of longitudinal studies

Consortium do not have the expertise (or not proved)



DG RTD : Critère Impact

POINTS POSITIFS

Dissemination and exploitation of the results for the benefit of

The scientific community: Data management plan, open-innovation platform

The economy: business plan , active participation of SMEs, EU competitiveness, clearly end user driven, clear target application , cost-effective, reducing healthcare costs, regulatory registration and commercialization is appropriate

The decision makers: lead to prevention strategies, connection with standardization agencies

The people: improvement of public health, lead to prevention strategies, communication plan impressive, broad potential application, multiple therapeutic areas-other diseases, Great impact at EU and international level, strong engagement from the end user community

Effective IP management plan

Connection with relevant national and international initiatives

POINTS NÉGATIFS

Low impact on :

the society: disease not that frequent/only bring a change to a relatively small patient population, impact care, public care recommendation and health policy are missing, lack of communication towards the final user, impact for the patient is not sufficiently substantiated

The economy: market analysis is unconvincing, potential exploitation by the partner SMEs is not sufficiently considered, commercialization impact is difficult to trust, no Work Package on data management

Intellectual property rights not detailed

Synergies with previous EU funded project expected



DG RTD : Critère Implementation

POINTS POSITIFS

Clarity of the description: management structures, **risk management plan**, tasks allocations: clear, well described and well balanced

Balance of powers (tasks, budget) between partners: good balances between SME and academic partners/cross-disciplinary expertise, **scientific and ethic board /advisory board with cliniciens**, reseachers and ethical experts

Expertise of partners: reknown scientists **complementarity of partners**, pre-existing links, partners already involved in other EU projects,

POINTS NÉGATIFS

Clinical trials: **not enough explanation** about the role of partners (from different countries) involved in clinical trial, Low recruitment rate per centre/not considered standard practice

Lack of clarity/description: validation of results not enough described, management structure not convincing, **proposed business plan insufficient**, models should be better described, IP description insufficient

Risk not well evaluated

Consortium needs more expertise, some partners are assigned to too many tasks(coordinator






DG CNECT : Critère Excellence

POINTS POSITIFS

- **Clarity/Coherence:** objectives clear, convincing, pertinent, measurable, well described, methodology credible, concept clearly formulated
- **Innovation** : innovation identified with solid arguments and relevant indicators, relevant innovation and improvement of existing technologies, clear innovation potential, strong innovation, scientific and technological innovation exceptional, proposal highly innovative,
- **Preliminary data:** reference to other studies presented, claim well referenced, state-of-the art clear, data validated by models and platforms, preliminary data consistent, integration of preliminary data
- **Interdisciplinarity**
- **Intersectorial:** good collaboration with clinician, big data expert and policy maker, engagement business and technology partners, input from end-user and stakeholder, integration of end-users in the project
- **Gender** : Clear strategy for gender balance, gender issue in details

POINTS NÉGATIFS

- **Lack of novelty:** state of the art not clear, no real breakthrough
 - **Data privacy/security** : Not addressed sufficiently, not adequately considered in the cloud based application
 - **Lack of technical details/description:** predictive aspect of the model not enough described or not consistently presented, refinement of existing algorithm not enough described, detail on methodologies and technologies not adequately provided
 - **Innovation acceptance** : (end-users, patient) not discussed or described enough
- 



DG CNECT : Critère Impact

POINTS POSITIFS

Innovation Capacity : great potential, clear and strong innovation capacity , Clear methodology to enhance marketing and business capacity

KPI : Clear goals and performance indicators, Quantitative indicator well defined for each activities, Critical success factor described

Other important Impacts : Bring change in environmental policies, Impact on health policies, High social impact on EU citizen expected, Acceptability of citizen well described

Dissemination and exploitation of the results : Excellent approaches of dissemination and exploitation plan clear, Key element for exploitation identified and explained, Communication activities well adressed, Good strategy to communicate with the right target, Wide range of relevant audience

Relevance to market and European Competitiveness : Clear competitive advantage, Relevance to global market, New market opportunity through techno transfer, Clear mechanism to bring the innovation to the market, Great potential of commercialization, Clearly describe the activities that will support implementation and commercialization, Inclusion of the commercializing partner, Understanding of the economic impact

POINTS NÉGATIFS

Relevance to market and European Competitiveness : **Market potential not sufficiently described**, How novel aspect contribute to innovation in Europe and globally, how competitiveness in enhance not clear, Superficially demonstrate competitive capabilities of partners, Impact for european excellence and competitiveness not demonstrated

Innovation capacity : Novelty not clear, **not ground breaking product but improvements**, Integration of new knowledge not fully supported

IPR management : not fully adressed, not adequately tackled, not well elaborated

Exploitation and Dissemination : **Exploitation plan too generic/weak/limited**, not evident, overambitious, measure for exploitation brief and generic, **not sufficiently described**

Lack of Impact description : Impact on the targeted population not clear, **not adequately quantified with key metrics**, not sufficiently described, benefit for target group not detailed

Others : Usability issues not fully taken into account, SME and Hospital involvement not clear, performance indicators not sufficiently detailed, **data management plan not sufficiently described**



DG CNECT : Critère Implementation

POINTS POSITIFS

Clarity of the description: WP coherent with clear objectives, Budget in line with the WP, Milestone well defined, Excellent/ appropriate management structure (exploitation committee, external advisory board, include specific innovation management, Security and safety aspect well covered

Balance of powers (tasks, budget) between partners : Partners complementary, consortium well balanced, Multidisciplinary, Ressources well allocated, Gender aspect in the human resource addressed

Expertise of partners: All relevant competencies, Balance between industry and academic institutions, Observer from public health authorities present

Risk and mitigation measures well described

POINTS NÉGATIFS

Risks and Innovation Management : Risk planning and mitigation limited , Risk management not sufficiently addressed, Mitigation plan too generic/not fully convincing/not sufficiently described, lack details on technological risks, Problem with risk identification, Management of innovation not adequately discussed/ insufficiently addressed

Ressources and tasks allocation : Justification of budget not clear, costs not sufficiently justified, **ressources not adequately balanced between WP and beneficiaries**, WP with not enough resources, **partners involved in too many tasks**

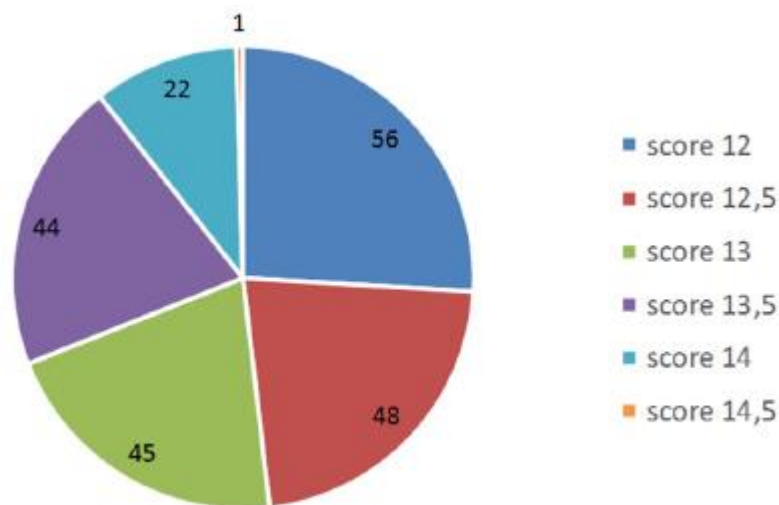
Lack of clarity/description : **WP Complex**, Timing for deliverable not sufficient, milestones planned too late in the project, Procedure to collect data not sufficiently described, Quality management not sufficiently described, Clinical expertise of partner not clearly demonstrated

Analyse des ESR par le consortium européen des PCN Santé : HNN 2.0

Méthodologie :

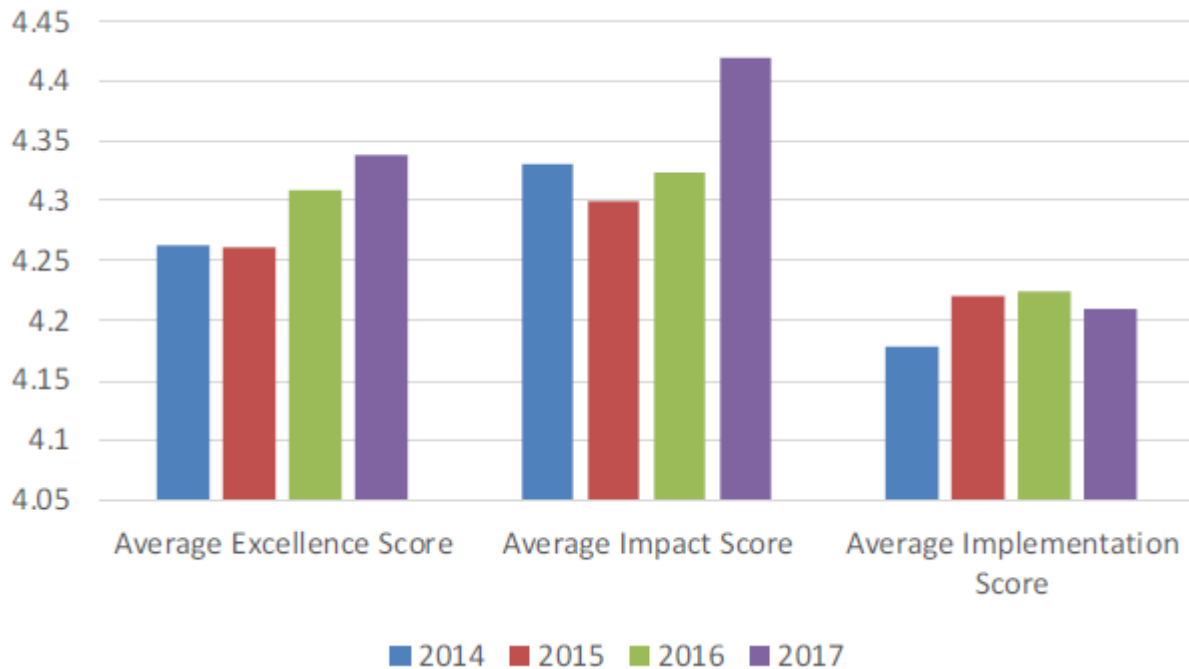
- 10 Topics RIA (2014, 2015, 2016, 2017)
- ESR Sélectionnés : Note au dessus du seuil (12)
- 216 ESR analysés au total, provenant des DG RTD et DG CNECT

Nombre de propositions par score total



Analyse des ESR par le consortium européen des PCN Santé : HNN 2.0

Evolution des notes par critère de sélection en fonction des années



→ Attention au critère Implementation



Analyse des ESR par le consortium européen des PCN Santé : HNN 2.0

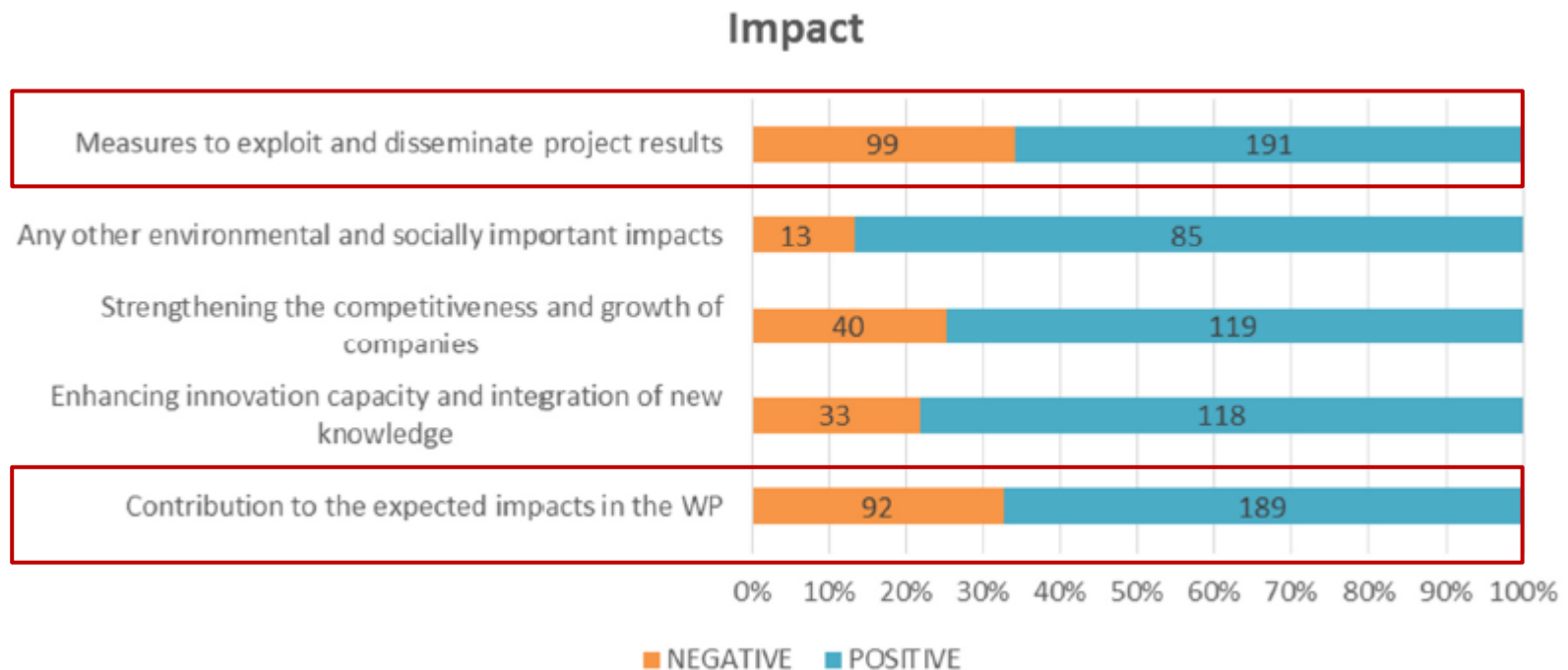
Analyse des commentaires positifs et négatifs par critère d'évaluation

Excellence



Analyse des ESR par le consortium européen des PCN Santé : HNN 2.0

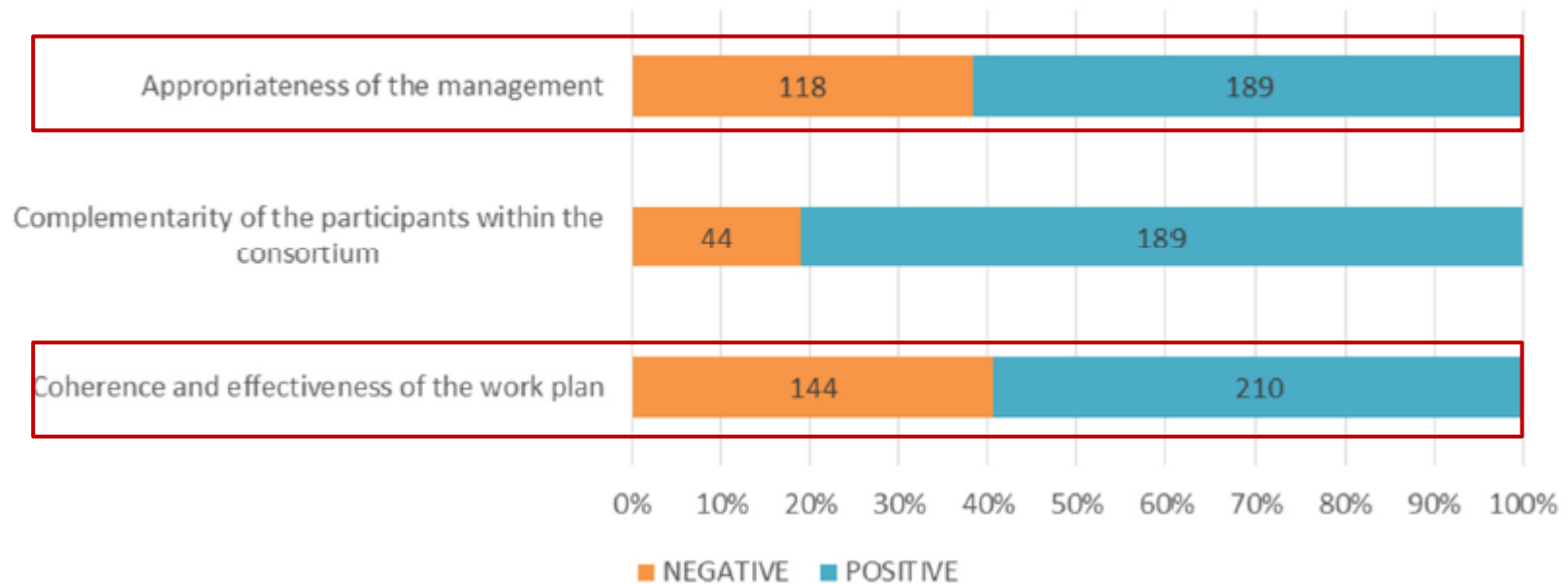
Analyse des commentaires positifs et négatifs par critère d'évaluation



Analyse des ESR par le consortium européen des PCN Santé : HNN 2.0

Analyse des commentaires positifs et négatifs par critère d'évaluation

Implementation



→ Environ 40% des commentaires négatifs sur les sous-critères : « Coherence and effectiveness of the work plan » et « appropriateness of the management »



GUIDE SUR LE MONTAGE DE PROJET

- [fiches pratiques du P.C.N. juridique et financier](#)
- [tutoriels "Le libre accès aux résultats de la recherche dans le cadre d'Horizon 2020"](#) par Inist-CNRS
- [guide en français sur Horizon 2020](#) par le Bureau Alsace Europe et le Réseau Europe Alsace
- [guide d'aide au montage de projets européens](#) par le CLORA
- [mémento des programmes européens 2014-2020](#) pour l'Enseignement supérieur, la Recherche et l'Innovation par la C.P.U.
- [guide en ligne d'Horizon 2020](#) par le Portail du participant (en anglais)
- [guide sur la préparation de l'accord de consortium](#) (2ème version) par le Portail du participant
- [guide Comment compléter le formulaire d'auto-évaluation éthique - "How to complete your ethics Self-Assessment"](#) par le Portail du participant
- [guide en français sur les Actions Marie S.-Curie](#) par la Commission européenne, D.G. Recherche et Innovation
- [vade-mecum sur l'égalité des genres dans Horizon 2020](#) par la Commission européenne, D.G. Recherche et Innovation
- [document explicatif sur la synergie d'utilisation des fonds européens](#) par la Commission européenne, D.G. Politique régionale et urbaine
- [guide pour la communication des projets de recherche & d'innovation](#) par la Commission européenne, D.G. Recherche et Innovation



Conclusion – Messages à retenir

- Identifier le plus tôt possible les lignes d'appel qui vous concernent pour **ANTICIPER** le montage de projet
- Contacter le PCN pour vérifier l'**adéquation** de votre projet avec la ligne d'appel ciblée
- Contacter vos cellules europe locales **le plus tôt possible** (que vous soyez partenaire ou coordinateur)
- Pour la rédaction : Ne négliger aucun des critères – Importance égale
Attention au critère « Implementation »

