

# SATT

Réseau

Les Sociétés d'Accélération  
du Transfert de Technologies



## ACCÉLÉRONS L'INNOVATION

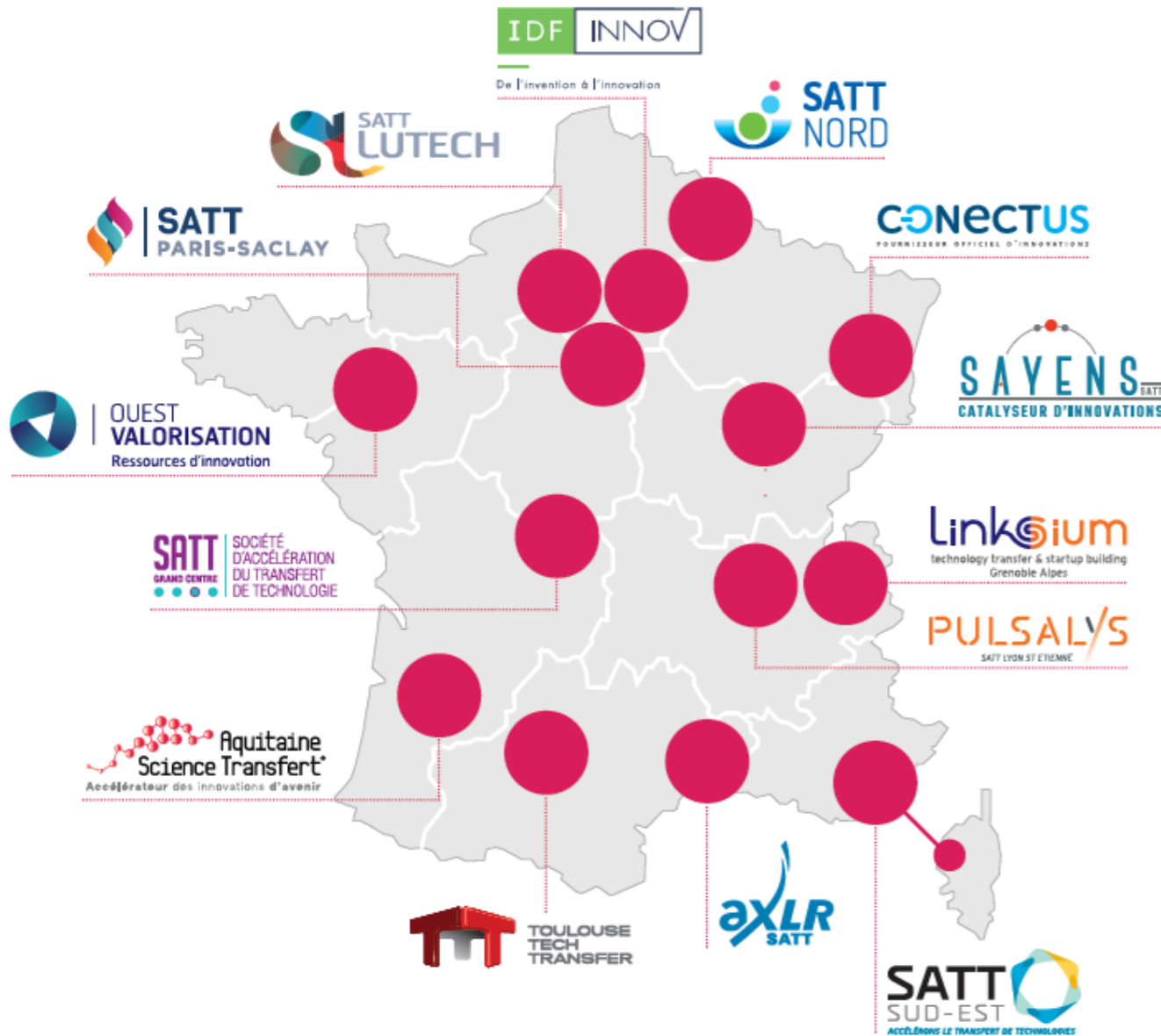
## TÉMOIGNAGE - ERC PROOF OF CONCEPT

JOURNÉE D'INFORMATION NATIONALE POCS/LAUNCHPADS AUTOUR DE LA VALORISATION

**Vincent Lamande**, Président SATT Ouest Valorisation

[www.satt.fr](http://www.satt.fr)

twitter @ReseauSATT



## CREATION

- 2012-2014
- 14 SATT (Statut SAS, 33% CDC → BPI France)
- Programme des Investissements d'Avenir (PIA)

## OBJECTIF

Transformer la puissance de notre recherche publique en innovations pour les entreprises FR

## ACTIONS

- **Détecter** des résultats de recherche dans les labos
- **Développer** ces résultats (« maturation », 3 volets)
- **Transférer** les résultats maturés à une entreprise (existante ou en création)



## La Recherche

**174 établissements**  
de recherche couverts  
par les SATT

**135 000** chercheurs,  
enseignants  
chercheurs et  
doctorants

Les **SATT** ont **accès aux expertises et technologies** des chercheurs publics sur leur territoire et accompagnent ces innovations jusqu'au transfert vers une entreprise.

Les **SATT** disposent d'un **fonds de maturation** unique en France dédié aux projets sélectionnés.



## Force d'investissement

**856 M€** de  
budget  
sur 10 ans

*Un levier de croissance  
pour les Entreprises  
et de reconnaissance  
pour les Laboratoires...*



**370**  
start-up créées



**841**  
licences d'exploitation  
signées avec des entreprises



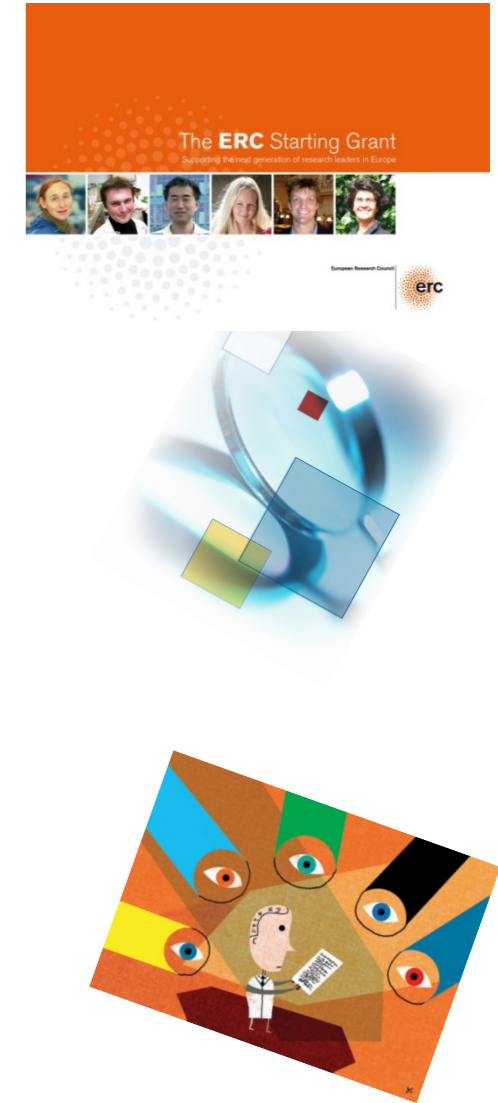
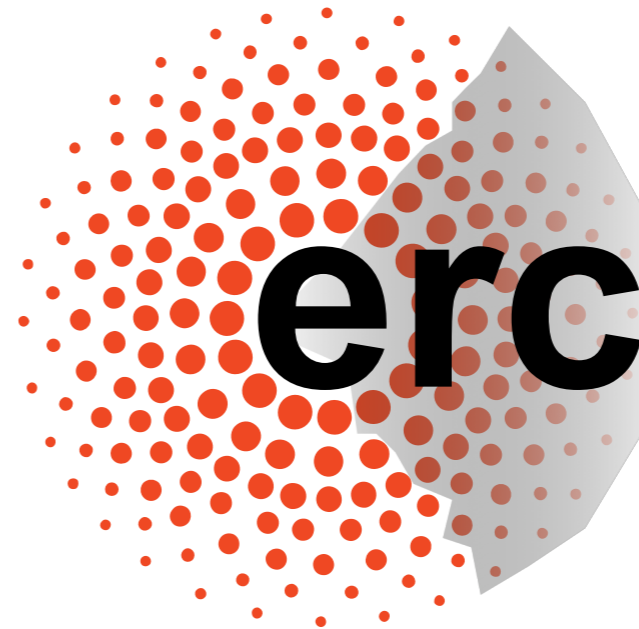
**2 596**  
brevets prioritaires déposés



**11 636**  
projets innovants  
détectés et analysés

- Budget 2019 EUR 25 000 000
- 3 rounds d'évaluation annuels
- Montant forfaitaire EUR 150 000
- 18 mois. En moyenne : 12 mois

**Qui** : les lauréats d'une ERC grant  
≈12% boursiers ERC candidatent



## POUR QUOI FAIRE ?



Pas de financement de la recherche

Faire la démonstration du potentiel innovant d'une idée

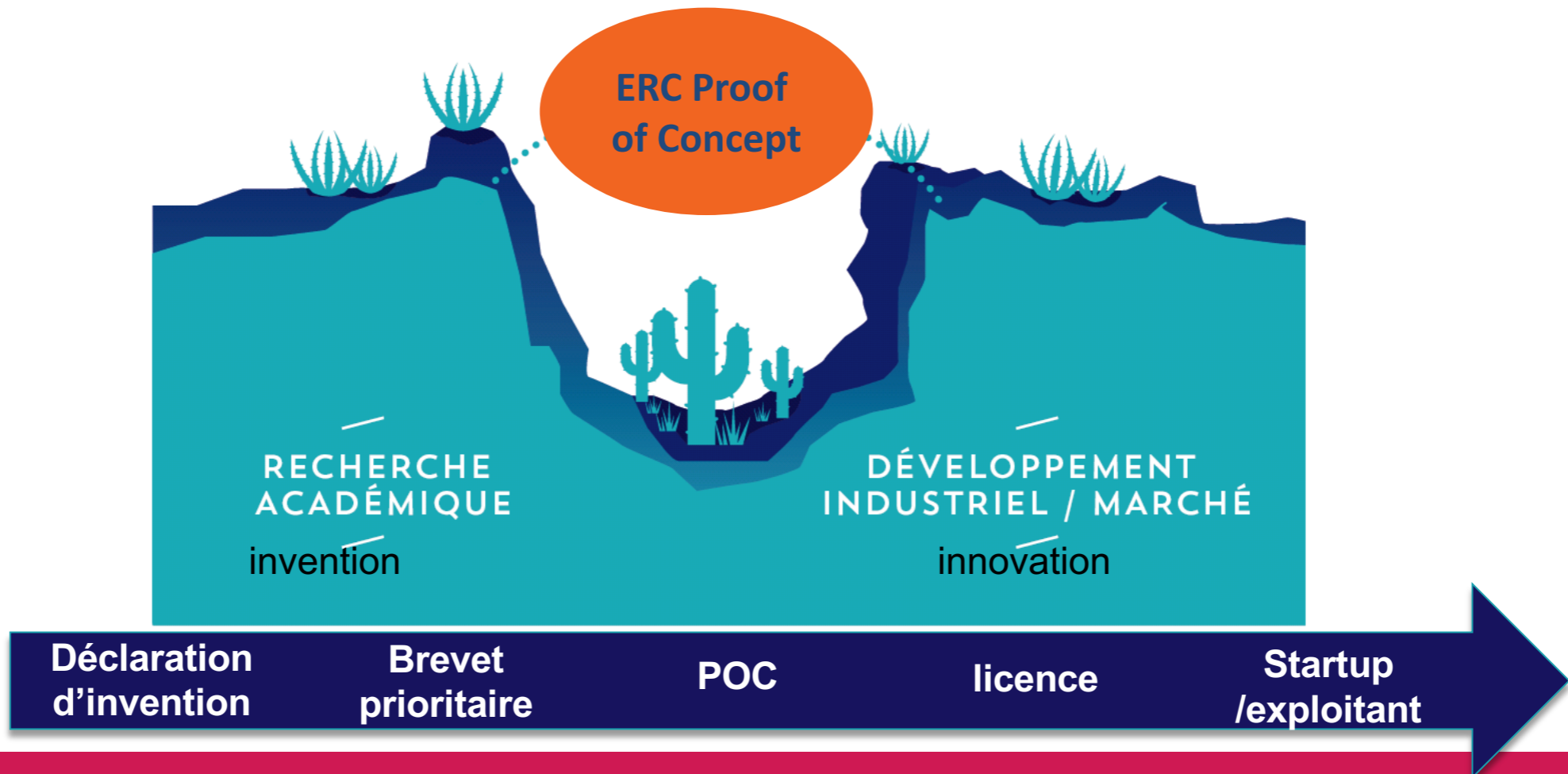


- Etablir la viabilité, validation technique
- Clarifier la propriété intellectuelle et la stratégie
- Financer une étude de marché
- Appui à la recherche d'opportunités marché
- Faire le lien pour de futures étapes de financement
- Couvrir des dépenses de création de la startup

**Pour être éligibles au financement les propositions doivent recevoir la validation d'une majorité d'experts sur chacun des trois critères d'évaluation**

- 1. Excellence du potentiel innovant** : la preuve de concept (démonstrateur) doit grandement aider à passer du stade « résultat » de recherche aux premières étapes de pré-commercialisation ou d'innovation sociale
- 2. Impact** : la preuve de concept doit être susceptible de générer des effets ou bénéfices à l'économie, société, culture, politique publique
- 3. Qualité and efficacité de la mise en œuvre** : la programmation, le plan de la preuve de concept doit être techniquement et commercialement réalisable

Phase d'un projet de R&D comprise entre ses premiers résultats et la maturité rendant possible son transfert vers un partenaire socio-économique





# Positionner son projet sur l'échelle TRL

Principes de base observés	Concept technologique formulé	Validation expérimentale du principe	Validation technologique en labo	Validation technologique en environn. pertinent	Démonstration en environn. pertinent	Démonstration en environn. opérationnel	Système complet et qualifié	Opérations de mission réussies
1	2	3	4	5	6	7	8	9

- Augmenter le TRL, validation technologiques, démonstrateur
- Réduire le risque pour le partenaire en vue d'un transfert
- Accélérer les Retours sur Investissement (ROI) pour le secteur public
- Favoriser le développement économique pour le territoire

A

Secteur public/Organismes de recherche et universités

B

Partenariat public-privé/Instituts de recherche technologique (IRT) et R&D privée

C

Secteur privé/Industries

# Market-pull versus Techno-push

## Hybrider les 2 approches

DR Level	Description de la <b>Demand Readiness Level</b> ©	Description TRL level	TR Level
1	Apparition d'un Sentiment "quelque chose manque"		
2	Identification du besoin spécifique	Certification Produit et autorisation de vente	9
3	Identification des Fonctionnalités attendues du nouveau Produit/Service	Industrialisation	8
4	Quantification des fonctionnalités attendues	Prototype Industriel	7
5	Identification des capacités systémiques (la coordination et le leadership du projet)	Démonstration en conditions opérationnelles	6
6	Traduction des fonctionnalités attendues en capacités nécessaires pour la construction de la réponse	Développement Technologique	5
7	Définition des compétences et ressources nécessaires et suffisantes	Prototype en Laboratoire	4
8	Identification des Experts possédant les compétences	Preuve du Concept	3
9	Construire la réponse adaptée au besoin exprimé venant du marché	Recherche Appliquée	2
		Recherche Fondamentale	1

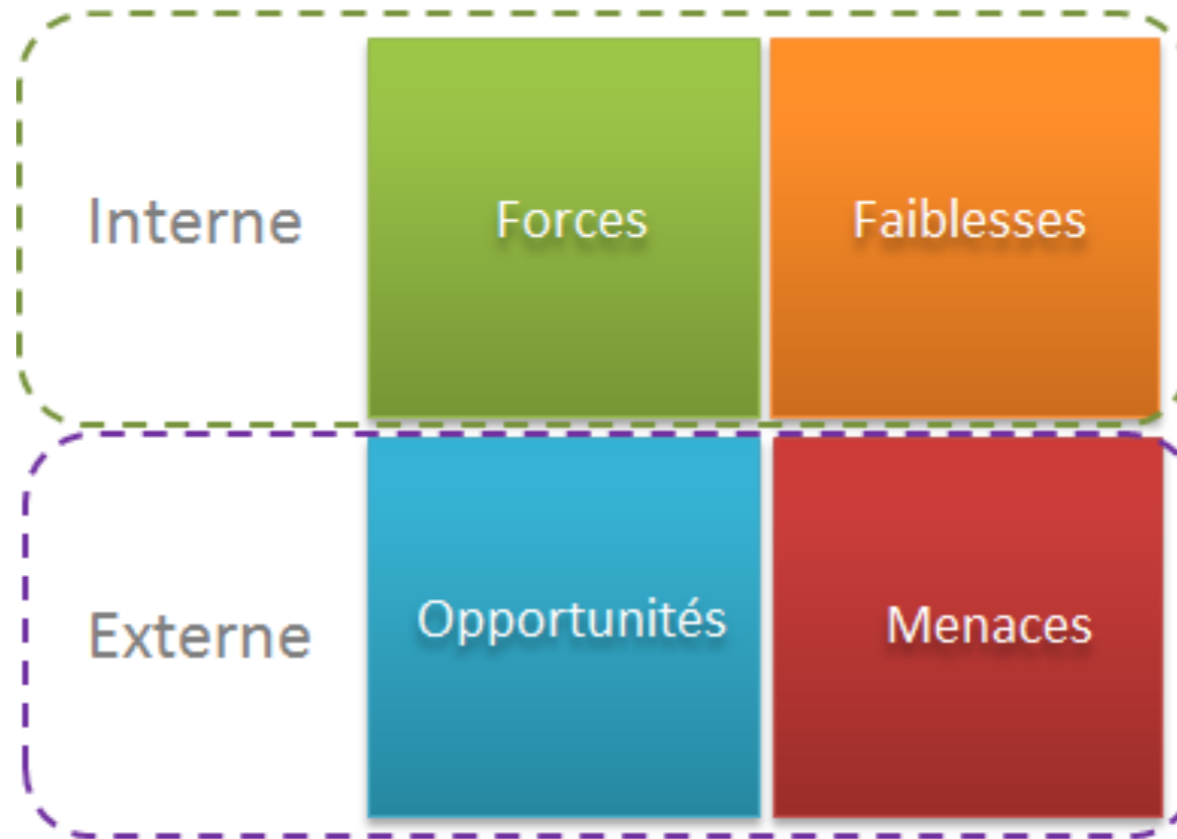
© - Florin Paun, 2011

→ **Théorème : Investir dans les Projets pour lesquels**

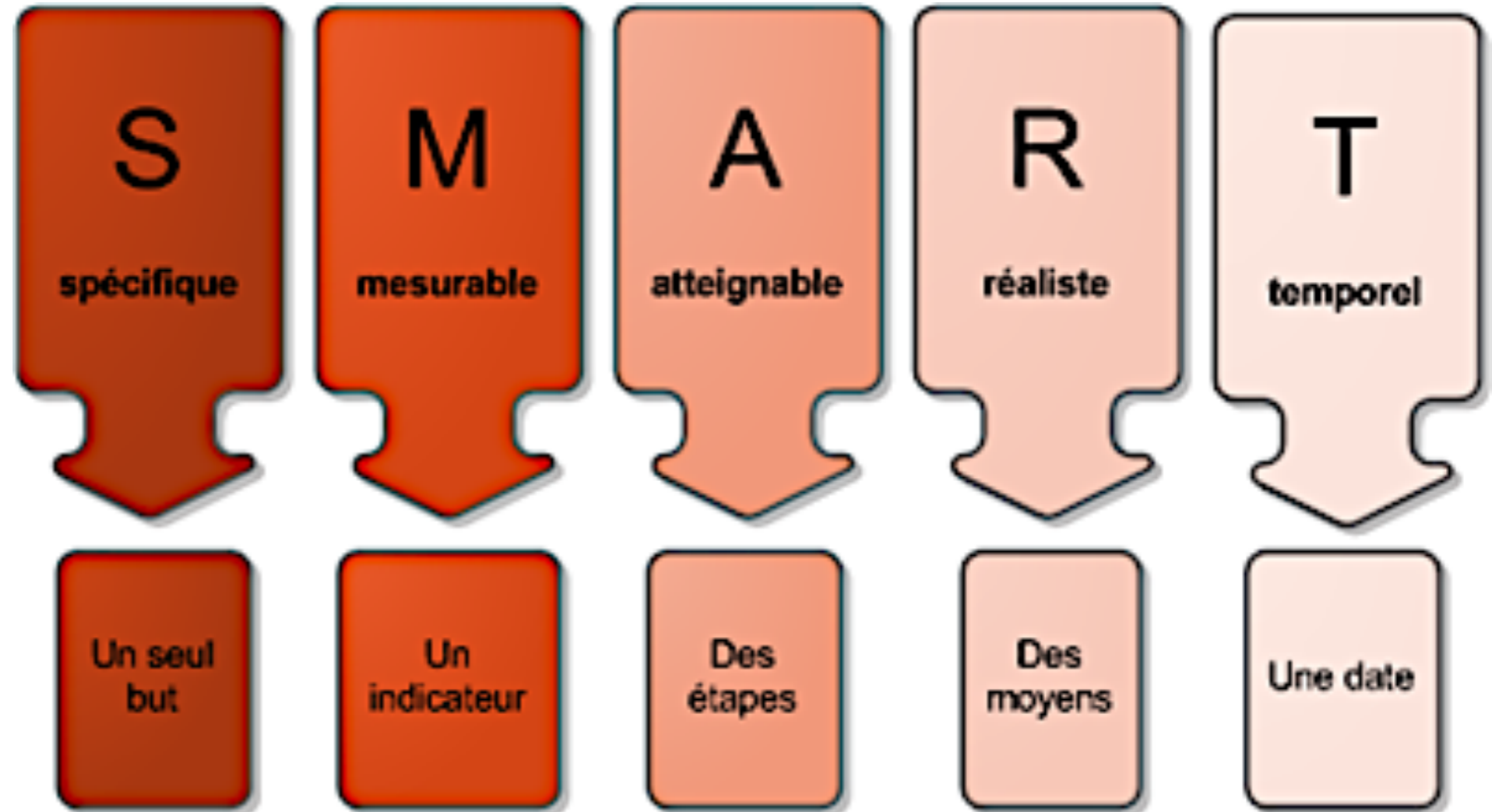
**$DRL+TRL \geq 9$  !**

# Evaluer le potentiel du projet

## Analyse SWOT



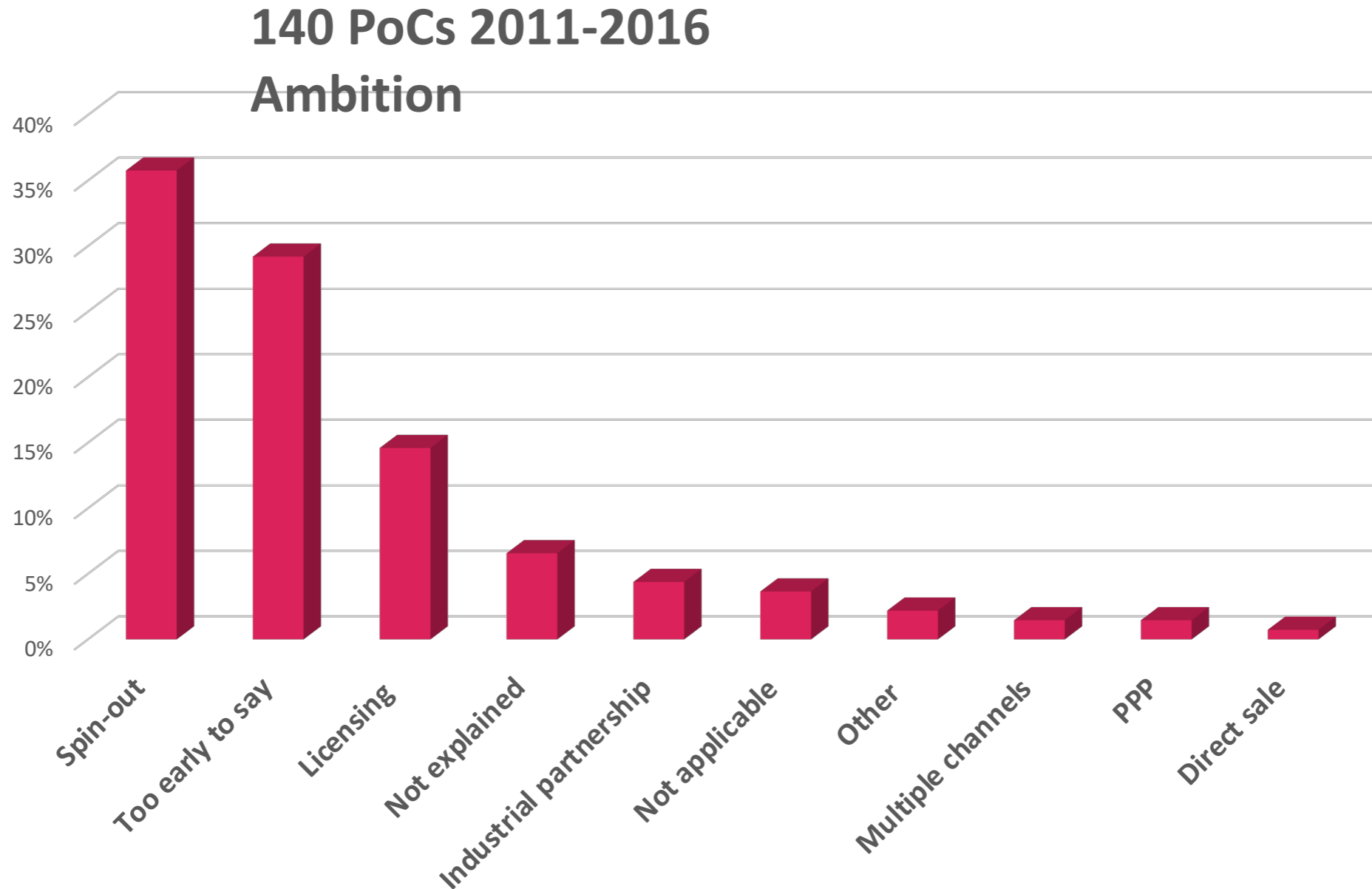
Qui vous lit ?  
Quel objectif ?



## Quelques données chiffrées

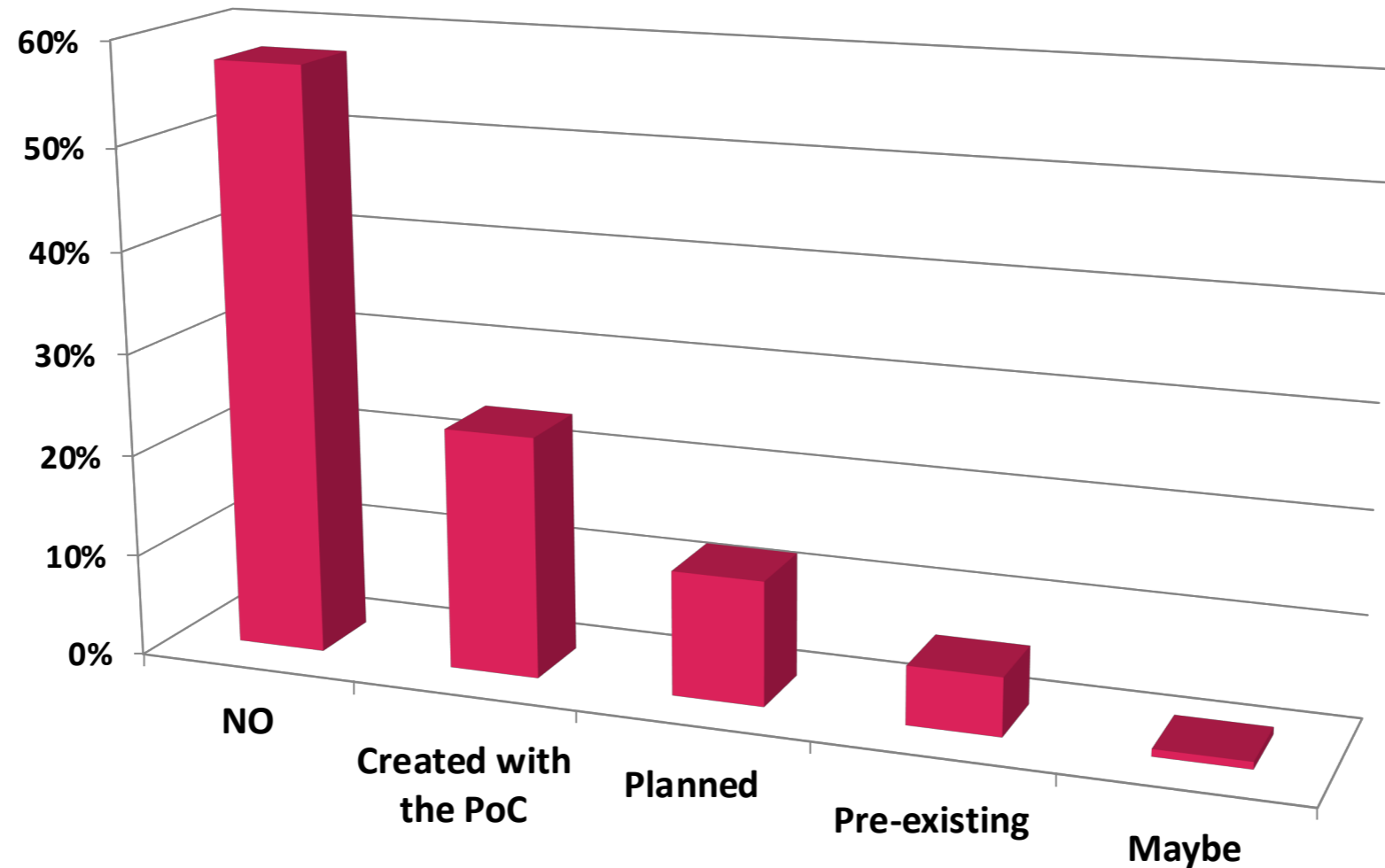
	<b>2011</b>	<b>2012</b>	<b>2013</b>	<b>2014</b>	<b>2015</b>	<b>2016</b>	<b>TOTAL</b>
<b>Budget</b>	10ml	10ml	10ml	15ml	20ml	20ml	
<b>Propositions</b>	<b>139</b>	<b>120</b>	<b>279</b>	<b>426</b>	<b>323</b>	<b>408</b>	<b>1 695</b>
<b>Financements</b>	<b>51</b>	<b>60</b>	<b>67</b>	<b>121</b>	<b>160</b>	<b>159</b>	<b>618</b>
<b>Success</b>	<b>37%</b>	<b>50%</b>	<b>24%</b>	<b>28%</b>	<b>49%</b>	<b>39%</b>	<b>36%</b>

# Que deviennent les projets ?



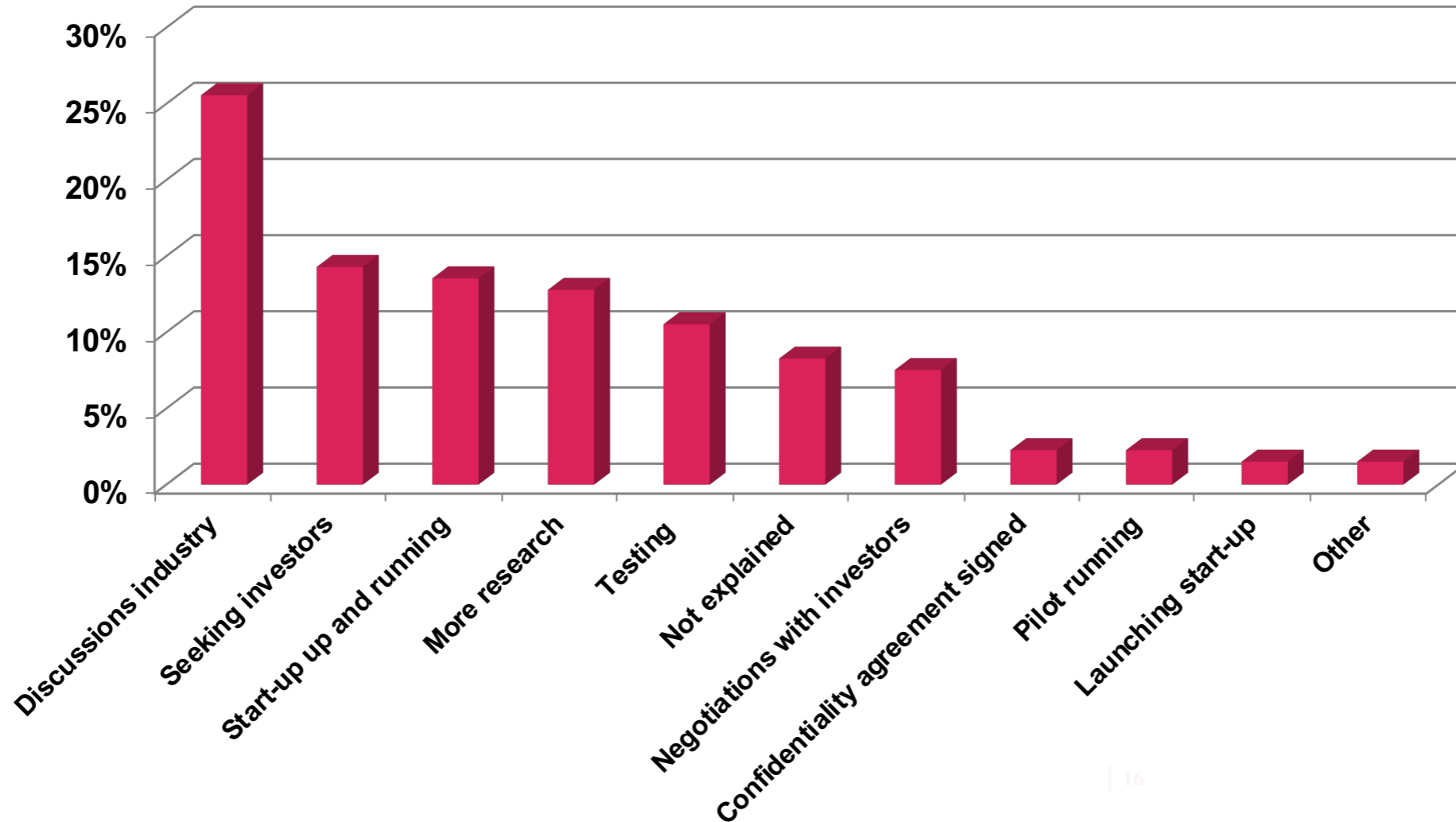
# Que deviennent les projets ?

## 140 PoCs 2011-2016 Creation de Spin-out



# Que deviennent les projets ?

## 140 PoCs 2011-2016 Statut des projets





ACCÉLÉRONS L'INNOVATION