



Liberté • Égalité • Fraternité
RÉPUBLIQUE FRANÇAISE



Liberté • Égalité • Fraternité
RÉPUBLIQUE FRANÇAISE

MINISTÈRE
DE L'ENSEIGNEMENT
SUPÉRIEUR,
DE LA RECHERCHE
ET DE L'INNOVATION

MINISTÈRE
DES SOLIDARITÉS
ET DE LA SANTÉ

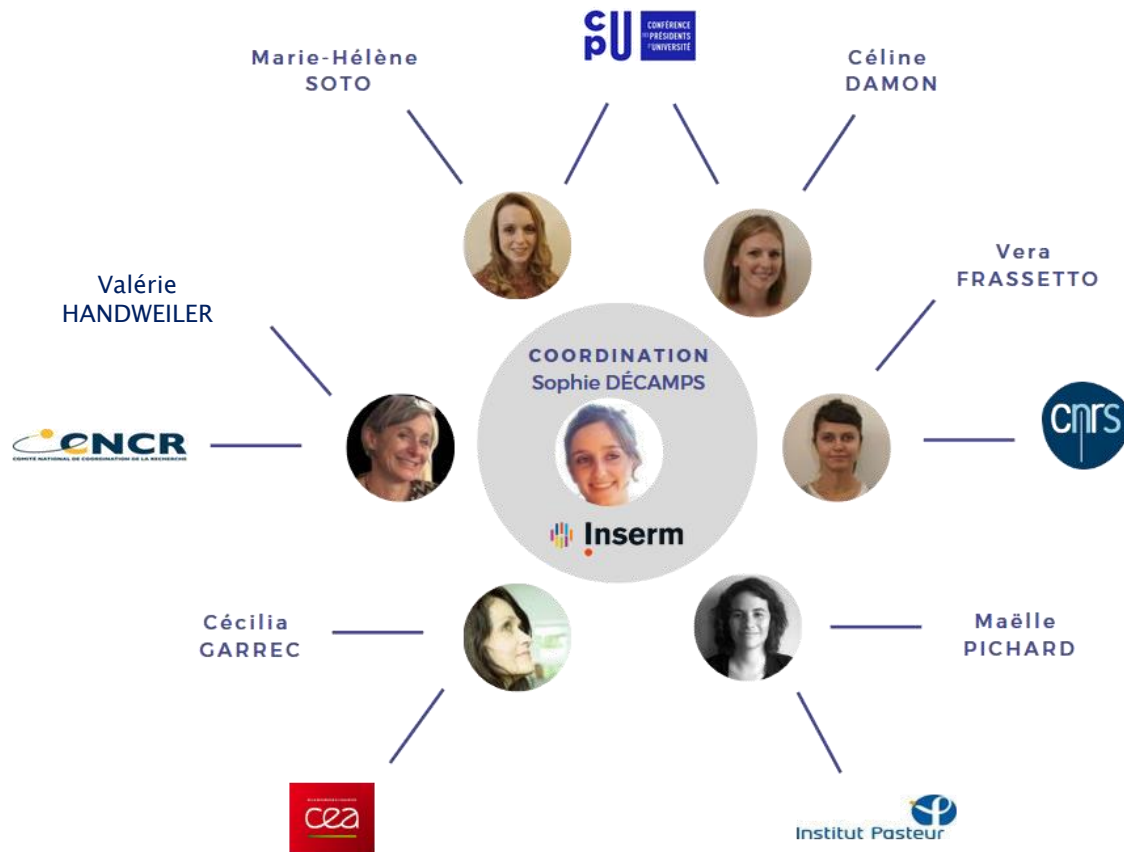
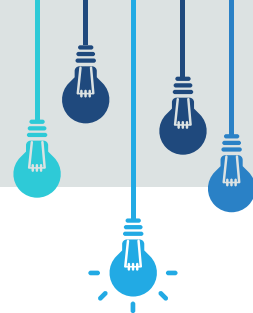


DÉFI SOCIÉTAL SANTÉ, CHANGEMENT DÉMOGRAPHIQUE ET BIEN-ÊTRE



Paris, 05 Juillet 2019
Sophie Decamps, PCN Santé
pcn-sante@recherche.gouv.fr

PCN Santé, évolution démographique et bien-être

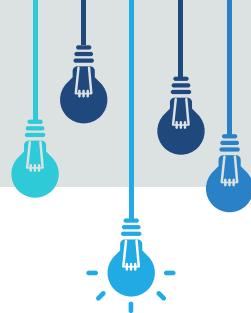


aviesan
alliance nationale
pour les sciences de la vie et de la santé

 Liberté • Egalité • Fraternité REPUBLIQUE FRANÇAISE	MINISTÈRE DE L'ENSEIGNEMENT SUPÉRIEUR, DE LA RECHERCHE ET DE L'INNOVATION
--	--

*Représentante au Comité
de Programme*

PCN Santé : Qui est-on ? Que fait-on ?



INFORMER, SENSIBILISER LES ÉQUIPES SUR :



- Les opportunités de financement de projet d'Horizon 2020 en santé
- Les modalités de fonctionnement du programme

Organisation de journées d'information, de webinaires, partage d'information via le site internet etc ...

CONSEILLER ET ASSISTER



- Rencontre de porteurs de projets ou échange par mail et téléphone
- Organisation de formations
- Analyse des statistiques (participation, rapport d'évaluation...)

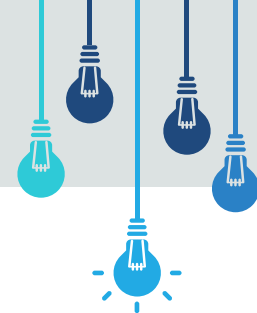
ORIENTER



- Signaler l'existence et orienter vers d'autres sources de financement susceptibles de mieux répondre aux besoins des équipes

Une adresse générique: pcn-sante@recherche.gouv.fr pour toutes vos questions

PCN Santé : Qui est-on ? Que fait-on ?



JOURNÉES REGIONALES D'INFORMATION EN RÉGION:



21 février	Marseille	Eurobiomed	PMEs
28 mars	Nantes	CHU	Cliniciens
23 avril	Grasses	CCI Nice	PMEs
24 avril	Nantes	Cap Europe	Académiques&PMEs
25 avril	Marseille	Acteurs Régionaux	Académiques&PMEs
15 mai	Paris	USPC	Académiques
24 mai	Toulouse	Acteurs Régionaux	Académiques&PMEs
27 mai	Bordeaux	Acteurs Régionaux	Académiques
28 mai	Paris	CCI/Medicen/Genopole	PMEs
04 juin	Lille	Acteurs Régionaux	Académiques&PMEs
05 juin	Strasbourg	Université	Académiques
11 juin	Montpellier	CHU/AD'OCC	Académie&PMEs
18 juin	Lyon	Acteurs Régionaux	Académiques&PMEs



PCN Santé : Actualités



Passés

Topics 2020 en 2 étapes

Bientôt disponible en ligne

Topics 2020 avec composante SHS

Bientôt disponible en ligne

Conseils pour le montage

Témoignage de Nora Benhabiles, experte évaluatrice auprès de la CE

Webinaire disponible [en ligne](#)

Trouver des partenaires

Bientôt disponible en ligne

A venir

Topics Défi Santé 2020

présentation détaillée des appels en 1 étape (5 webinaires différents)

1. Priorité 1 + 5

6 Septembre 2019 à 10h

2. Priorité 2 + 4

19 septembre 2019 à 10h

3. Priorité 3

5 septembre à 10h

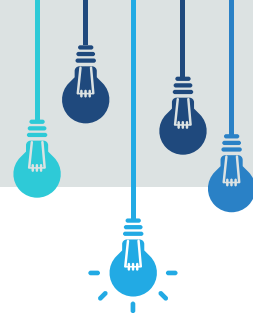
4. Priorité 6 : DG CNECT 1

19 septembre 2019 à 14h

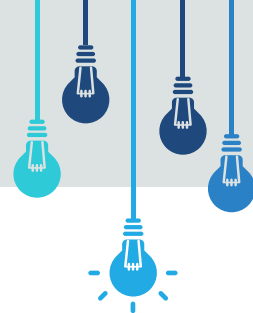
5. Priorité 6: DG CNECT 2

10 septembre à 10h

Les dates et inscriptions seront publiées sur le site du [PCN Santé](#)



Projets Européens : Pourquoi ?



QU'EST QU'UN PROJET EUROPÉEN COLLABORATIF EN SANTÉ ?

Consortium de partenaires réunis pour mener à bien un projet multidisciplinaire de recherche et développement, avec un impact à la fois sociétal au bénéfice du citoyen et économique sur les systèmes de santé.



POURQUOI PARTICIPER OU COORDONNER UN PROJET EUROPÉEN ?



Collaboration Scientifique

- Augmenter vos capacités d'innovation en bénéficiant du savoir faire et des connaissances d'autres experts.
- Apporter des réponses à des enjeux européens, bénéficier de structures et plateforme déjà existantes



Visibilité

Reconnaissance au niveau européen et international



Réseau et opportunités

Mise en relation avec de nouveaux collaborateurs

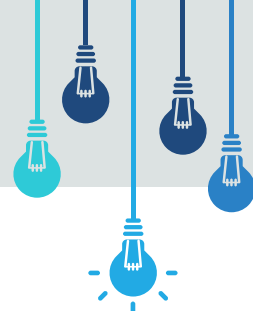


Budget

4 à 6 M€ en moyenne, avec des appels à projets pouvant aller jusqu'à 15 M€

Opportunité de réaliser des activités non envisageables à l'échelle nationale

Défi Santé : Statistiques et Taux de succès



13,6

Nombre moyen
de partenaires
par projet

5,6 M€

Contribution
CE moyenne
par projet

11,0 %

Taux de succès
européen

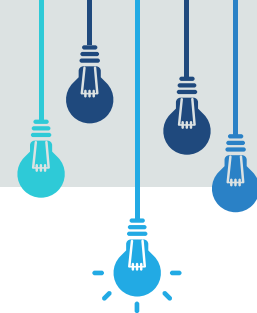
Données au 19 février 2019

9644 propositions éligibles
soumises
899 projets financés

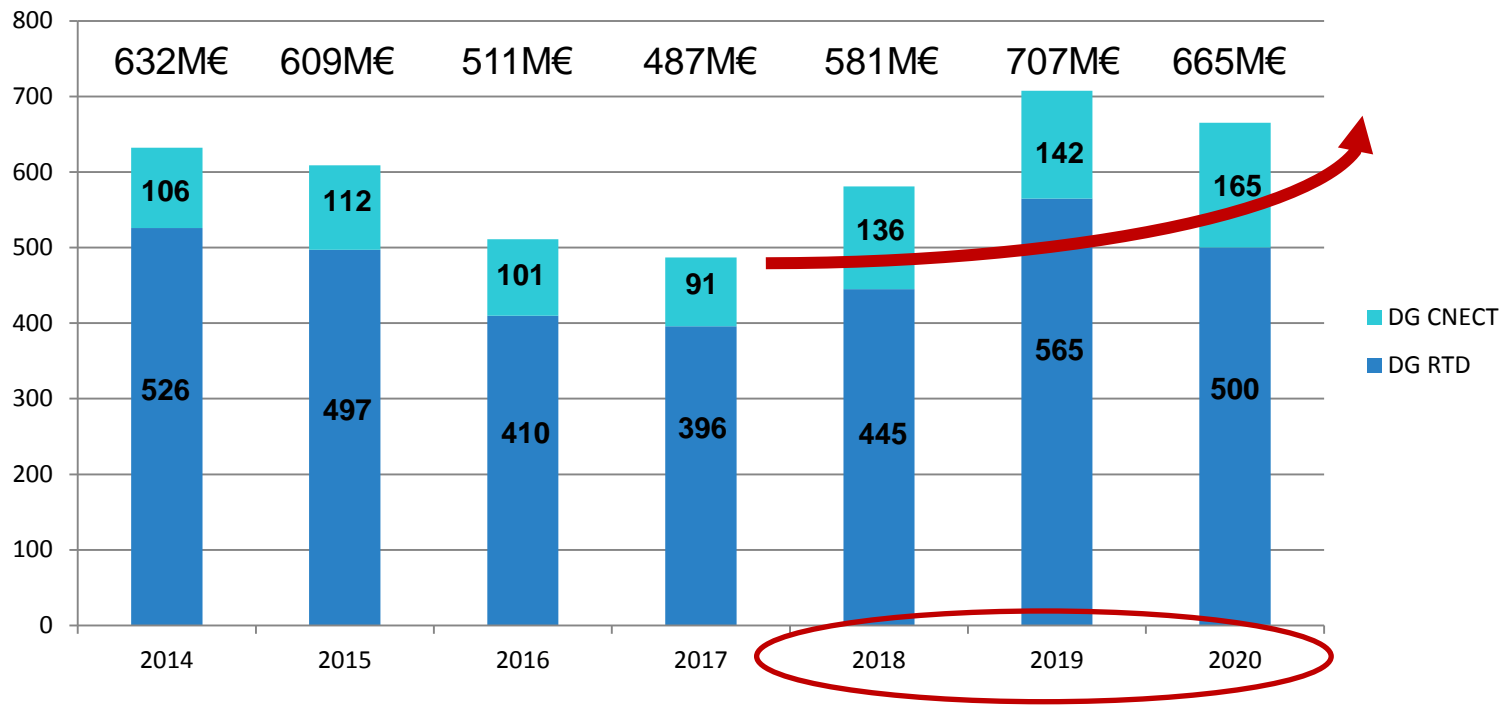
La place de la France parmi ses voisins européens

Pays	Projets soumis	Projets financés	Taux de succès
Royaume-Uni	2 513	303	12,1%
Allemagne	2 354	306	13,0%
Italie	2 108	240	11,4%
Espagne	2 087	226	10,8%
Pays-Bas	1 813	246	13,6%
France	1 603	220	13,7%
Belgique	1 278	185	14,5%
Suède	932	122	13,1%
Suisse	826	102	12,3%
Grèce	806	80	9,9%
Autriche	705	98	13,9%
Danemark	697	101	14,5%
Finlande	606	75	12,4%
Portugal	556	66	11,9%
Irlande	476	58	12,2%
Pologne	469	58	12,4%
Norvège	449	54	12,0%
Etats-Unis	447	68	15,2%
Israël	405	49	12,1%
Hongrie	290	35	12,1%

Défi Santé : Budget



1953 Md€ pour WP 18-20



Structure du programme de travail 2018-2020

Call 1. Better Health and care, economic growth and sustainable health systems, (13 RIA, 10 CSA, 1PCP, 1PPI)

- 1.1 Personalised medicine
- 1.2 Innovative health and care industry
- 1.3 Infectious diseases and improving global health
- 1.4. Innovative health and care systems - Integration of care
- 1.5 Decoding the role of the environment for health and well-being
- 1.6 Contribution to the Call on Digital transformation in Health and Care

Budget 2020
498 M€



DG RTD

Call 2. – Digital transformation in Health and Care (4 RIA, 4 CSA)

Budget 2020
92 M€



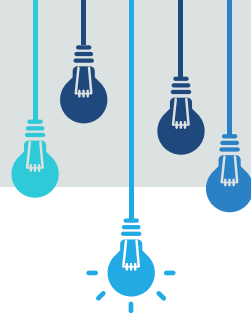
DG CNECT

Call 3. – Trusted digital solutions and Cyber security in Health and Care (2 RIA)

Budget 2020
70 M€



Structure du programme de travail 2018-2020



CALENDRIER 2019-2020

Derniers appels du programme cadre Horizon 2020

Publication officielle du programme de travail 2020 : **2 juillet 2019**

Dates limites de soumission des dossiers

- **DG RTD**
 - **24 Septembre 2019** : dépôt des dossiers de première étape (pour les appels en 2 étapes)
 - **07 Avril 2020** : dépôt des projets complets pour les appels en 2 étapes et en 1 étape
- **DG CNECT** : tous les appels sont en 1 seule étape
 - **13 Novembre 2019**: 3 appels (HCC-06-2020, HCC-07-2020 et DT-TDS-05-2020)
 - **22 avril 2020**: tous les autres appels



TYPES D'APPEL

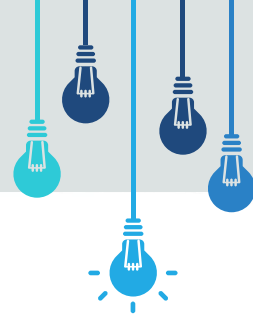
- 18 RIA (Research and Innovation Action), dont 4 en deux étapes (**SC1-BHC-08-2020, SC1-BHC-24-2020, SC1-BHC-29-2020, SC1-DTH-13-2020**)
- 14 CSA (Coordination and Support Action), dont 3 ERA-NET

Part des CSA très importante dans ce Work Programme

→ préfiguration des prochains appels à projets ?

La France doit être impliquée dans ces activités

Conclusions – Ce qu'il faut retenir



Horizon 2020

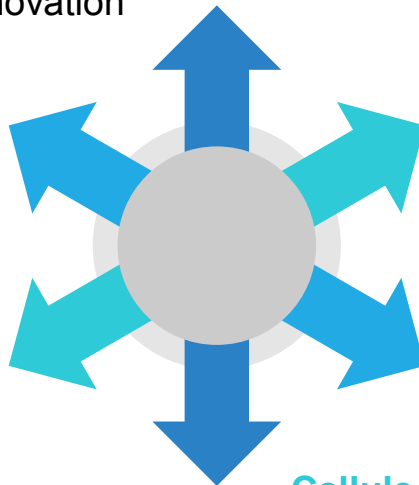
Le programme finance toute la chaîne de l'innovation

Défi Santé

Angle sociétal : relever les défis pour améliorer la vie des citoyens

Programme de travail 2020

Publié le **2 juillet 2019**. C'est le dernier d'Horizon 2020



Anticiper

Identifier le plus tôt possible les lignes d'appel qui vous concernent

PCN Santé

Contactez le pour vérifier l'adéquation de votre projet avec la ligne d'appel ciblée

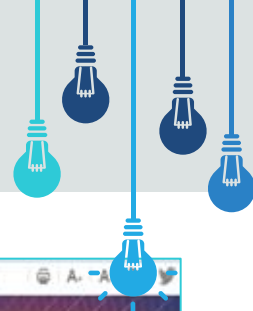
Cellule Europe

Contactez la le plus tôt possible (que vous soyez partenaire ou coordinateur)



Conseils pour le montage

Où trouver de l'aide ?



PCN Santé
Orientation sur les appels à projet
Adéquation de votre projet avec l'appel ciblé

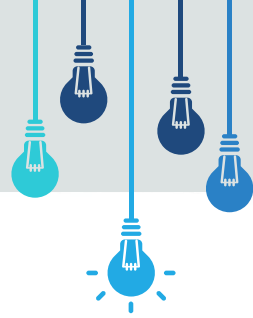


Cellule Europe/CCI/EEN
Accompagnement et suivi personnalisé



Site H2020 du Ministère
Fiches pratiques
Evènements
Actualités

Comment est structuré un appel ?



SC1-BHC-14-2019: Stratified host-directed approaches to improve prevention, treatment and/or cure of infectious diseases

Specific Challenge: Despite major advances in development of new drugs and vaccines against infectious diseases, many of the therapies and preventive measures do not result in the expected favourable health outcomes for various reasons. The pathogen might be resistant to the treatment, or a required immune response might not be provoked to contain the infection; the used drug might not reach the pathogen, or the pathogen might escape the host defence

Scope: Proposals should test emerging concepts in drug and/or vaccine development in order to address the problem of antimicrobial drug resistance and to optimize therapeutic, curative

Expected Impact:

- Increase Europe's capacity to control infectious diseases.
- Enriched product development pipelines with novel, potentially more effective, targeted treatments, cures and/or preventive measures for infectious diseases and/or validated biomarkers with potential for rapid uptake into clinical practice.
- Reduced burden of major infectious diseases.
- Contribute to the achievement of the [European One Health Action Plan against Antimicrobial Resistance](#).
- Contribute to the achievement of the Sustainable Development Goal 3, ensure health and well-being for all, at every stage of life.

Type of Action: Research and Innovation action

The conditions related to this topic are provided at the end of this call and in the General Annexes.

Structure :

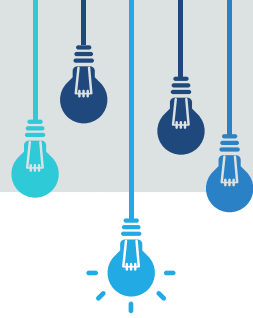
- Specific challenge
- Scope
- Expected impact

Assurez-vous d'inclure dans votre proposition tous les mots-clés de l'appel

Lire attentivement les notes de bas de page

Pour aller plus loin: Lire les annexes générales au work programme

Critère d'évaluation



Excellence

- Clarté et **pertinence** des objectifs
- **crédibilité** de l'approche proposée
- **bien-fondé** du concept, incluant la multidisciplinarité, si c'est pertinent
- degré d'ambition du projet, **potentiel d'innovation**, et jusqu'à quel point le projet va au delà de l'état de l'art

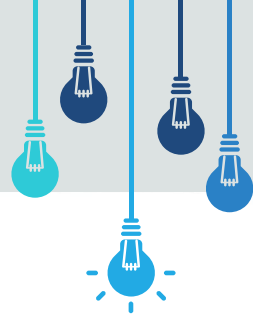
Impact

- **Réaliser les impacts** listés dans le programme de travail correspondant au topic
- Renforcer la **compétitivité** et la croissance des entreprises en développant des innovations répondant aux besoins des marchés européens et globaux
- Capacité d'**innovation** et d'intégration de nouvelles connaissances
- Prendre en compte les autres **impacts environnementaux et sociétaux importants**
- Mesure de **dissémination convaincantes**, incluant la gestion des droits de propriétés intellectuelles et l'exploitation des résultats

Qualité et efficacité de la mise en œuvre

- cohérence et efficacité du plan de travail ("workplan"), incluant l'adéquation de la répartition des tâches et des ressources
- **compétences** et expériences des participants, complémentarité des participants individuellement, ainsi que du consortium dans son ensemble
- Adéquation des **structures de management** et des procédures, incluant la gestion des risques

Critère d'évaluation



Impact

- Réaliser les impacts listés dans le programme de travail correspondant au

Qualité et efficacité de la

- Appels en 1 étape

Seuils par critère: Excellence (4/5) , Impact (4/5), Implementation (3 /5) Seuil total: 12/15

- Appels en 2 étapes

Seuil flottant en 1ère étape (passage du nombre de projets dont la somme des budgets demandés correspond à 3 fois le budget disponible)

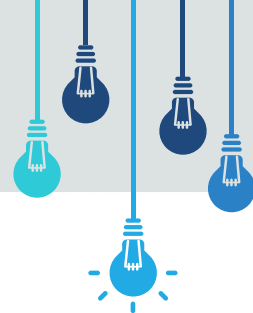
convaincantes, incluant la gestion des droits de propriétés intellectuelles et l'exploitation des résultats

management et des procédures, incluant la gestion des risques

Critère d'évaluation



SOUS-CRITÈRES EN CAS D'ÉGALITÉ



(a) Les propositions qui couvrent des domaines qui ne sont pas traités dans des propositions classées avant seront prioritaires

(b) En cas d'égalité au (a), les propositions seront classées en **fonction de leur note au critère « Excellence »**.

Si ces notes sont identiques, la priorité sera ensuite faite par rapport à la note du critère « Impact ».

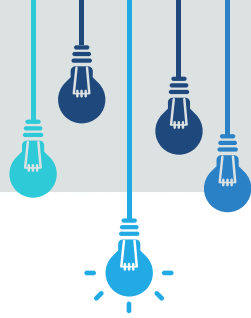
Dans le cas **d'Action d'Innovation (IA)**, le critère « Impact » sera examiné en premier, puis celui d' « Excellence ».

(c) Si nécessaire, le classement sera ensuite effectué en fonction des critères suivants :

- Proportion du budget alloué aux **PMEs** dans le consortium
- Equilibre des **genres** dans le consortium en ce qui concerne les personnes responsables des tâches

(d) Si une distinction est encore nécessaire après l'étape (c), le panel d'expert peut décider de classer les projets en fonction des **potentielles synergies entre les projets**, afin d'améliorer la qualité du portefeuille de projets.

Conseil pour la rédaction du projet



CONNAISSANCE DES TEXTES OFFICIELS

Ne pas négliger l'introduction

- Facteurs politiques ayant conduits au Work Programme
- Grandes priorité de recherche
- Stratégie européenne de recherche
- Approches cross-cutting

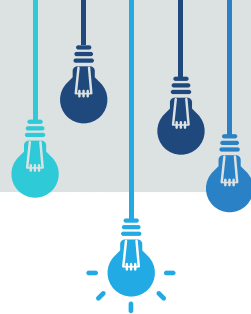
→ **Souligner les éléments importants et les réutiliser dans la proposition**

NE NÉGLIGER AUCUN DES IMPACTS

Défi Sociétal conçu pour résoudre des problèmes, le projet de recherche est un moyen d'y arriver : Impacts primordiaux

→ **Ne pas « faire coller » votre projet au texte mais répondre à la demande avec des idées innovantes**

Monter un consortium



Coordinateur du projet

Fait le lien entre tous les partenaires

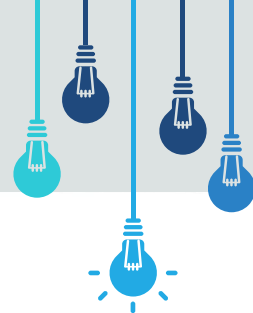
- ✓ Temps nécessaire conséquent
- ✓ Compétences en management
- ✓ Première expérience dans les projets européens (partenaire) souhaitable

Partenaires

Respecter le nombre minimum pour être éligible

- ✓ Pas de nombre idéal: autant de partenaires que d'expertises nécessaires à la réalisation du projet
- ✓ Attention aux partenaires "artificiels" ou "fantômes"
- ✓ Doivent contribuer à la rédaction
- ✓ Implication des PME importante

Monter un consortium

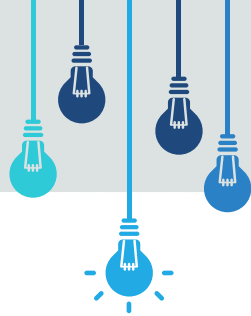


CRITÈRES DE SÉLECTION DES PARTENAIRES

- ✓ Motivés : ils doivent contribuer à la rédaction (Work Package leader)
- ✓ Expertise scientifique nécessaire au projet: rôle précis pour chacun et complémentarité des compétences : attention à ne pas avoir 2 partenaires avec la même expertise
- ✓ Correspondre aux attentes de l'appel à projet: ne pas inclure des partenaires pour « leur faire plaisir » et ne pas négliger « oublier » des expertises attendues dans le consortium
- ✓ Si pertinent, avoir des partenaires avec lesquels vous avez déjà travaillé et pour lesquels vous pouvez démontrer une collaboration fructueuse.

Pas de nombre de partenaires idéal
→ pertinence et expertise

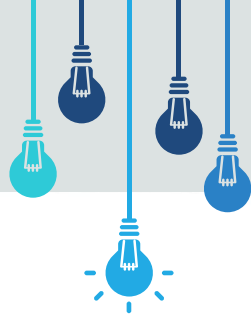
Les différents types de partenaires



Les appels à projets demandent des consortium multidisciplinaires, avec différents secteurs nécessaires pour atteindre l'impact attendu par la Commission Européenne

- ✓ PME
- ✓ Agences réglementaires (EMA, CNIL, ANSM...)
- ✓ Associations de patients
- ✓ Agences de Santé publique (Santé Publique France, Haute Autorité de Santé)
- ✓ Villes/Régions
- ✓ Infrastructures européennes de recherche (EATRIS, MIRRI, BBMRI, ELIXIR, ECRIN,
- ✓ Instruct, EuroBioImaging, ERINHA...)
- ✓ Sciences Humaines et Sociales (SHS)

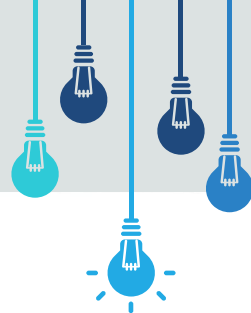
Recherche de partenaires



→ Outils et méthodes à ma disposition?

- 1** J'utilise mon réseau scientifique
- 2** Je participe à des événements de networking dédiés aux appels H2020
- 3** J'identifie des projets déjà financés sur la même thématique
- 4** Je dépose mon profil sur une plateforme de recherche de partenaires / je consulte les profils déposés

Recherche de partenaires



1 J'utilise mon réseau scientifique

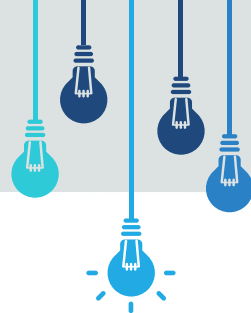
- ✓ Je contacte mes collaborateurs européens
- ✓ Je participe aux congrès scientifiques
- ✓ J'utilise les réseaux sociaux (ex: groupe LinkedIn pour IMI)

2 Je participe à des événements de networking dédiés aux appels H2020

- ✓ 3 juillet 2019 : Infoday de la Commission Européenne, Bruxelles (*enregistrement et présentations disponibles en ligne*)
- ✓ 4 juillet 2019: Evènement de partenariat sur les appels santé 2020 (*Présentations et participants publiés sur le site*)
- ✓ 16 & 17 Septembre 2019: Brokerage event: Artificial Intelligence and Health, Oslo
→ SC1-DTH-02-2020, SC1-DTH-04-2020, SC1-DT-TDS-05-2020, DT-ICT-12-2020

Tous les événements sont disponibles sur la page du PCN :
<http://www.horizon2020.gouv.fr/pid29768/sante.html>

Recherche de partenaires



3

J'identifie des projets déjà financés sur la même thématique

Portail du participant de la CE, « Partner Search »

Ce site permet de rechercher des partenaires:

-par thématique /-par appel /-par pays

<https://ec.europa.eu/info/funding-tenders/opportunities/portal/screen/how-to-participate/partner-search>

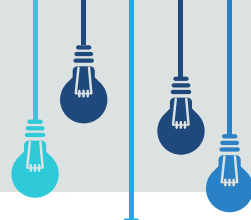
European Commission | Funding & tender opportunities
Single Electronic Data Interchange Area (SEDIA)

SEARCH FUNDING & TENDERS | HOW TO PARTICIPATE | PROJECTS & RESULTS | WORK AS AN EXPERT | SUPPORT

- Key steps
- Reference documents
- Participant register
- Partner search

Funding & tender opportunities managed by the European Commission (Single Electronic Data Interchange Area) is the er... EU bodies.

Recherche de partenaires



Search by
Involvement in EU funded programmes

Keyword

Topic

Call

Programme

Search by
Organisation details

Organisation name

Organisation type

Country

City

PIC number

[Search partners](#) [Clear filters](#)



Results: 51 [Download excel list](#)

ORGANISATION NAME	ORGANISATION TYPE	ORGANIS... STATUS	COUNTRY	CITY	#PROJEC...
ACIB GmbH	Small or medium-size enterprise	VALIDATED	Austria	GRAZ	12
EUROPEAN MOLECULAR BIOLOGY LABORATORY	International Organisation	VALIDATED	Germany	HEIDELBE...	5
MAX-PLANCK-GESELLSCHAFT ZUR FORDERUNG DER WISSENSCHAFTEN EV	Non-governmental organization	VALIDATED	Germany	MUENCHEN	4
JOHANN WOLFGANG GOETHE-UNIVERSITATFRANKFURT AM MAIN	Higher or secondary education establishment	VALIDATED	Germany	FRANKFU... AM MAIN	3
Concentris Research Management GmbH	Small or medium-size enterprise	VALIDATED	Germany	Fürstenfel...	2
CHARITE - UNIVERSITAETSMEDIZIN BERLIN	Higher or secondary education establishment	VALIDATED	Germany	BERLIN	2

Higher or secondary

Possibilité de chercher des partenaires par mots-clés, par ville, par type de partenaires (PMEs, Organisation de recherche, université etc ...)

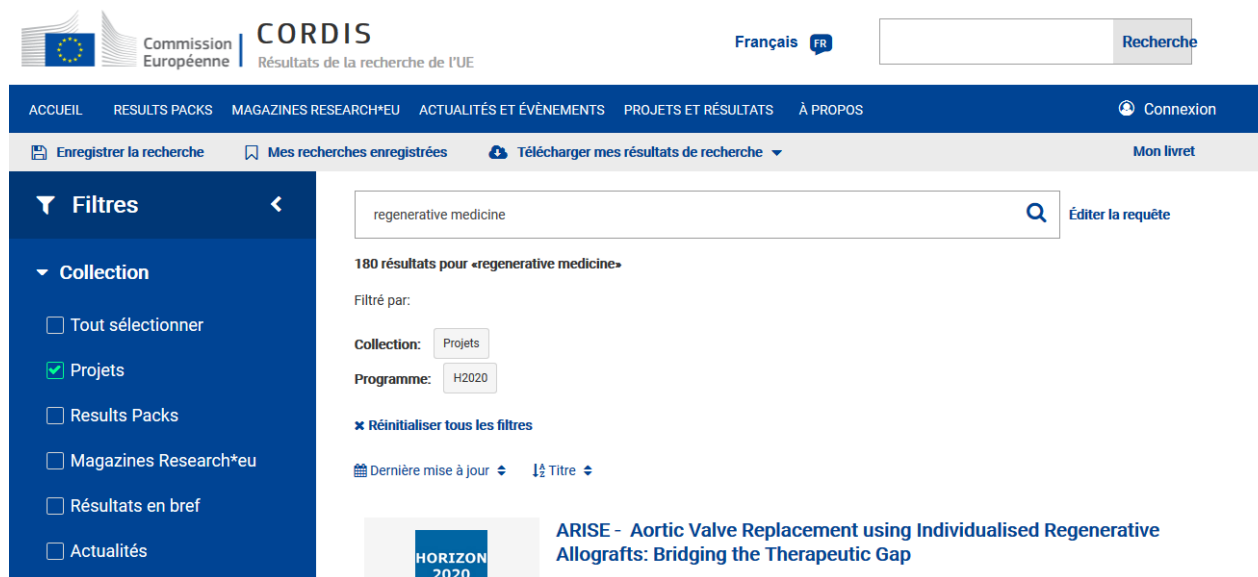
En cliquant sur une organisation, la liste des projets dans lesquels elle participe s'affiche

Recherche de partenaires

3

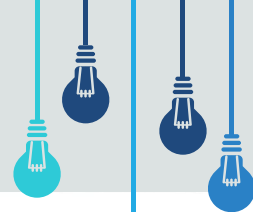
J'identifie des projets déjà financés sur la même thématique

Plateforme de données des projets, CORDIS



The screenshot displays the CORDIS (CORDIS - Results of the research of the EU) website. At the top, there is the European Commission logo and the text 'CORDIS Résultats de la recherche de l'UE'. A search bar contains the text 'regenerative medicine' and a search button labeled 'Recherche'. Below the search bar, there is a navigation menu with options: ACCUEIL, RESULTS PACKS, MAGAZINES RESEARCH*EU, ACTUALITÉS ET ÉVÉNEMENTS, PROJETS ET RÉSULTATS, and À PROPOS. A 'Connexion' button is also visible. Below the navigation menu, there are links for 'Enregistrer la recherche', 'Mes recherches enregistrées', 'Télécharger mes résultats de recherche', and 'Mon livret'. A 'Filtres' sidebar is open on the left, showing a 'Collection' filter with options: 'Tout sélectionner', 'Projets' (checked), 'Results Packs', 'Magazines Research*eu', 'Résultats en bref', and 'Actualités'. The main search results area shows '180 résultats pour «regenerative medicine»' and 'Filtré par: Collection: Projets, Programme: H2020'. There is a link to 'Éditer la requête' and a 'Réinitialiser tous les filtres' button. At the bottom, there is a 'Horizon 2020' logo and a project title: 'ARISE - Aortic Valve Replacement using Individualised Regenerative Allografts: Bridging the Therapeutic Gap'.

Recherche de partenaires



Filters <

- ▶ Collection
- ▶ Domain of Application
- ▶ Programme
- ▶ Topic ID ⓘ

Show all filters

Search

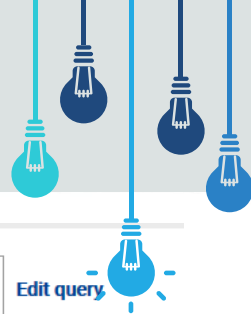
▼ Collection

- Select all
- Projects
- Results Packs
- Research*eu magazines
- Results in Brief
- News
- Project Deliverables
- Project Publications
- Report Summaries
- Events
- Programmes

▼ Domain of Application

- Industrial Technologies
- Fundamental Research
- Transport and Mobility
- Health
- Society
- Security
- Climate Change and Environment
- Energy
- Space
- Digital Economy
- Food and Natural Resources

Recherche de partenaires



Filters <

- ▶ Collection
- ▶ Domain of Application
- ▶ Programme
- ▼ Topic ID ⓘ

SC1-BHC-15-2018 ✕

Show all filters

Search

Edit query

6 results found

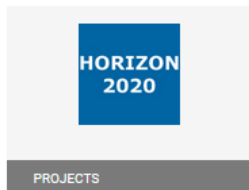
Filtered by:

Collection: Projects

Topic ID: SC1-BHC-15-2018

✕ Clear all filters

📅 Last updated ⚡ ⚡ Title ⚡



TT4CL Clinical development of oral oleylphosphocholine as a new drug for the treatment of Old World Cutaneous Leishmaniasis

ID: 815622

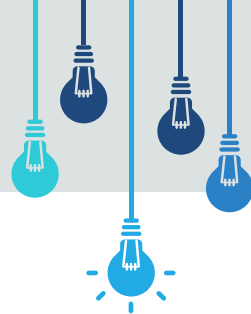
From: **1 May 2019** to **30 April 2023**

Cutaneous leishmaniasis (CL) is a poverty related, neglected tropical disease, which is without an effective and cheap systemic treatment. The aim of TT4CL is to develop a new orally available drug for treatment of CL aimed towards registration with stringent

Coordinated in: **United Kingdom**

Programme: **H2020-EU.3.1.3.**

Recherche de partenaires



4 Je dépose mon profil sur une plateforme de recherche de partenaires / je consulte les profils déposés



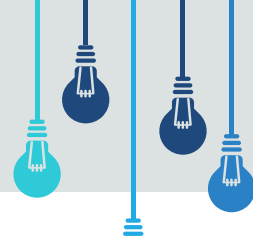
Pour tout type de partenaires

Sur le site du participant portal: profil ciblé sur un appel

Les profils sont publiés par le LEAR de votre organisme: texte de 500 signes max

Fundings & tenders opportunities/search funding &/ l'appel qui vous intéresse

Recherche de partenaires












Publish partner search for topic:

Digital diagnostics – developing tools for supporting clinical decisions by integrating various diagnostic data (SC1-BHC-06-2020)

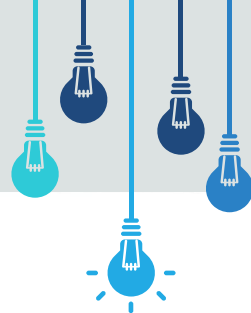
Partner Search list

Results: **1**

 Download excel list

ORGANISATION NAME 	REQUEST DATE 	ORGANISATION TYPE 	COUNTRY 	EXPERTISE REQUEST OR OFFER 	ACTIONS 
AGENCIA PUBLICA EMPRESARIAL SANITARIA COSTA DEL SOL Hospital Costa del Sol in Marbella, Malaga (Spain) is an outstanding Public Hospital attached to the Ministry of Health of the Government of Andalusia in the South of Spain. Our mission is to provide public quality health care to the citizens, seeking efficiency and optimum use of resources. Hospital Costa del Sol has 2.000 professionals and cover a population of over 470.000. We have expertise in clinical trials, epidemiological studies and health care service improvement interventions.	04-Jul-2019	Research Organisation	ES	Expertise offer	 Actions 

Recherche de partenaires



4 Je dépose mon profil sur une plateforme de recherche de partenaires / je consulte les profils déposés



Plateforme thématiques

Réseau Ideal-Ist pour T.I.C., Technologies de l'information et de la Communication
ICPerMed Partnering Tool: médecine personnalisée



Pour les entreprises

Je contacte le réseau **Enterprise Europe Network** <https://een.ec.europa.eu/>
base de données en ligne pour présenter les partenaires commerciaux qui sont intéressés par différents types de coopération, si elle se rapporte à des activités commerciales, techniques ou R & D.



Exemples de réseaux privés

NCURA National Council of University Research Administrators <https://www.ncura.edu/>

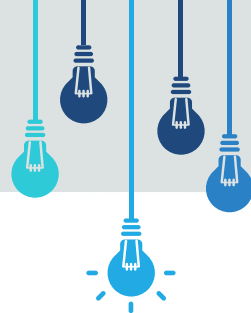
Vision 2020 pour collaboration avec acteurs académiques et industries <http://2020visionnetwork.eu/>

EARMA European Association of Research Managers and Administrators <http://www.earma.org/>

EARTO European association of Research and Technol Organisations <https://www.earto.eu/>

LERU League of European Research Universities <https://www.leru.org/>

Actions COST



COST : The European Cooperation in Science and Technologie

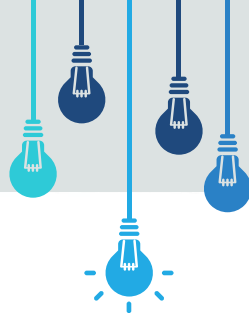
Finance la création de réseaux de recherche, offrant aux scientifiques en Europe et au-delà un espace ouvert de collaboration.

Prochaine date limite: 5 Septembre 2019

- Bottom-up : ouvert à toutes les disciplines
- Durée de 4 ans : possibilité de rejoindre un consortium en cours
- Finance les actions de réseautage : réunions, conférences, formations, publication etc ...
- En moyenne 130 000€ par an pour des consortiums de 25 partenaires

- Opportunités d'identifier des partenaires potentiels sur votre thématiques, rejoindre un réseau déjà formé, ou créer le votre
- Visibilité au niveau européen
- Préparation d'un réseau pour un futur appel à projet

Actions COST



Recherche de réseaux existants par thématique ou par mots-clés



[News](#) [Events](#) [Multimedia](#) [Publications](#) [Contact us](#) [e-COST](#)

[Who we are](#) ▾

[Funding](#) ▾

[COST Actions](#) ▾

[Academy](#)

Browse Actions

[Home](#) > [Browse Actions](#)

Search in Title Only

[More Filters](#)

Start Date

Country

Chemistry and Molecular Sciences and Technologies

Forests, their Products and Services

Trans-Domain Proposal

Targeted Networks

COST Association

All Fields

Approval Year

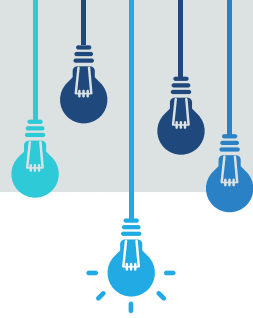
Status

Active

Closed

All

Page PCN : Recherche de Partenaires



Nouvelle page dédiée à la publication d'offres et de recherche d'expertises pour des appels à projets identifiés sur le site h2020.gouv.fr

- Publication par topics (Défi Santé, IMI) avec renvoi vers les offres publiées directement sur le participant portal
- Publication des offres de partenaires étrangers reçues via le réseau des PCN Européens
- Template à télécharger directement sur la page dédié et à renvoyer à l'adresse pcn-sante@recherche.gouv.fr
- Possibilité de diffuser les offres au sein du réseau des PCN Européens

**Ouverture de la page lors de la publication officielle du nouveau programme de travail 2020,
le 2 juillet 2020**

Devenir Expert Evalueateur

HORIZON 2020

Pourquoi devenir expert ?

- ▶ S'approprier le mécanisme d'évaluation et affiner ses compétences en matière de rédaction de propositions ;
- ▶ Se faire connaître de la C.E. comme un expert du domaine ;
- ▶ Réaliser un état de l'art de la recherche européenne dans un secteur donné ;
- ▶ Développer un réseau de partenaires potentiels ;
- ▶ Mieux connaître les mécanismes européens ;
- ▶ Promouvoir sa perspective sur les enjeux de la recherche

Qui peut être expert ?

Peuvent prétendre à devenir experts, les individus de toute nationalité, bénéficiant d'un haut niveau d'expertise dans un domaine relatif à une thématique d'Horizon 2020, qu'ils proviennent de la sphère académique, de la recherche ou de la sphère économique et commerciale.

4 Critères de sélection des experts

- Expertise : technique, et/ou gestion de projet, et/ou innovation, et/ou exploitation, et/ou dissémination, et/ou communication, et/ou "business development"
- Diversité géographique
- Parité
- Rotation/renouvellement : 30% par an

En quoi consiste le travail d'évaluation ?

- ▶ Examiner et évaluer des propositions déposées dans le cadre des appels ;
- ▶ Travailler :
 - dans le cadre de sessions courtes d'une durée maximale de 10 jours par an ;
 - à distance et/ou à Bruxelles ou Luxembourg

Le nombre de propositions à traiter est variable selon l'appel

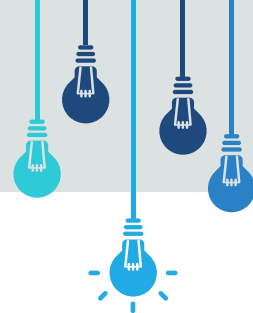


Rémunération

Il s'agit d'une indemnité de 450 euros TTC/jour
Prise en charge des frais de mission

Déplacements à prévoir

L'expert évaluateur doit prévoir 1 semaine de travail et de déplacement à Bruxelles ou Luxembourg par campagne d'évaluation.



Appel ANR dédié au montage de réseaux scientifiques européens et internationaux: MRSEI

→ Taux de succès à 40%

→ 20% des projets financés obtiennent un financement EU



CONDITIONS ET OBJECTIFS

Des financement d'aide au Montage de Réseau Scientifique Européen ou International à destination **des coordinateurs de projets européens**, appartenant aux organismes publics de recherche en France; pilotant un consortium européen de haut niveau, **issus de toutes les disciplines**.

Objectifs :

- Faciliter l'accès des chercheurs français aux programmes de financement européens (H2020)
- Renforcer le positionnement de la France à l'International par la coordination Française des projets scientifiques de grande ampleur
- Dynamiser et accompagner les chercheurs dans le montage de leurs projets Européens ou Internationaux

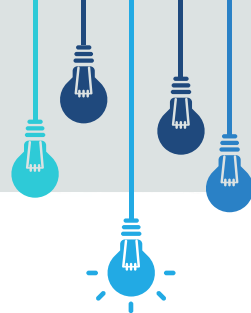
Caractéristiques : 30 k€ pour une durée de 24 mois

→ Pour financer les réunions des partenaires et des ateliers du consortium, nécessaires à la définition du projet européen et à celle de la meilleure stratégie de recherche.

Appel en continu avec deux dates d'évaluation :

21 mars 2019 et 17 septembre 2019

Pour aller plus loin



DOCUMENTS UTILES

[fiches pratiques du P.C.N. juridique et financier](#)

[tutoriels "Le libre accès aux résultats de la recherche dans le cadre d'Horizon 2020"](#) par Inist-CNRS

[guide d'aide au montage de projets européens](#) par le CLORA

[mémento des programmes européens 2014-2020](#) pour l'Enseignement supérieur, la Recherche et l'Innovation par la C.P.U.

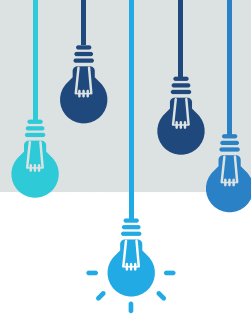
[guide en ligne d'Horizon 2020](#) par le Portail du participant (en anglais)

[guide Comment compléter le formulaire d'auto-évaluation éthique - "How to complete your ethics Self-Assessment"](#) par le Portail du participant

[vade-mecum sur l'égalité des genres dans Horizon 2020](#) par la Commission européenne, D.G. Recherche et Innovation

[guide pour la communication des projets de recherche & d'innovation](#) par la Commission européenne, D.G. Recherche et Innovation

Conclusions – Ce qu’il faut retenir



La clé de la participation à H2020: la visibilité

LE RESEAU, LE RESEAU, LE RESEAU

« Un coordinateur qui veut monter un projet doit pouvoir vous identifier dans les 3 minutes qui suivent la lecture de l’appel »



Autres programmes pour
le financement de projets
en Santé

Autres appels en santé hors SC1 (et hors appels blancs)



Future and Emerging Technologies (FET)

- FETPROACT-EIC-05-2019 inviting for RIA proposals on Human-Centric AI, **Implantable autonomous devices and materials**, and Breakthrough zero-emissions energy generation for full decarbonisation.
- FETPROACT-EIC-07-2020: FET Proactive: emerging paradigms and communities (RIA)
 - Future technologies for social experience
 - Measuring the unmeasurable — Sub-nanoscale science for Nanometrology
 - **Digital twins for the life-sciences.**

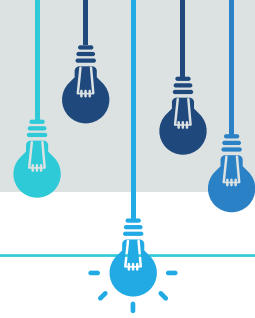
Information and Communication Technologies (ICT):

- **ICT-46-2020: Robotics in Application Areas and Coordination & Support**
- **ICT-47-2020: Research and Innovation boosting promising robotics applications**
- **ICT-36-2020: Disruptive photonics technologies**
 - **Next generation biophotonics methods and devices as research tools to understand the cellular origin of diseases**
- **ICT-55-2020: Interactive Technologies**
- **DT-ICT-12-2020: AI for the smart hospital of the future**

Nanosciences, Materials, Biotechnologies and Production (NMBP).

- **DT-NMBP-06-2020: Open Innovation Test Beds for nano-pharmaceuticals production (IA)**
- **BIOTEC-07-2020: Multi-omics for genotype-phenotype associations (RIA)**
- **BIOTEC-06-2020: Reprogrammed microorganisms for biological sensors**
- **NMBP-21-2020: Biological scaffolds for specific tissue regeneration and repair (RIA)**
- **NMBP-23-2020: Next generation organ-on-chip (RIA)**
- **DT-NMBP-11-2020: Open Innovation Platform for Materials Modelling (RIA)**

Autres appels en santé hors SC1 (et hors appels blancs)



Climate action, environment, resource efficiency and raw materials

- CE-SC5-25-2020: Understanding the transition to a circular economy and its implications on the environment, economy and society

Food security, sustainable agriculture and forestry, marine, maritime and inland water research and the bioeconomy

- SFS-04-2019-2020: Integrated health approaches and alternatives to pesticide use

Europe in a changing world – inclusive, innovative and reflective societies

- SU-DRS02-2018-2019-2020: Technologies for first responders |Sub-topic 3: [2020] Methods and guidelines for pre-hospital life support and triage (TRL 6 à 7)

PRIMA

- **Topic 3.1.1-2020 (IA) Valorising the health benefits of the Traditional Mediterranean food products**
- **Topic 2021 Healthy driven and climate resilient agri-food system with low environment footprint**

Financements en Santé



De la recherche fondamentale jusqu'à des essais cliniques de phase 2 maximum

Angle sociétal : relever les défis pour améliorer la vie des citoyens

Consortium multidisciplinaires

Financement de la CE à 100 %



Partenariat public-privé

Objectif : développement de la prochaine génération de vaccins, médicaments et traitement

Projets pré-compétitifs en partenariat avec les industries pharmaceutiques européennes



Partenariat public-public

Objectif : Réalisation d'essais cliniques de phase II et III dans le domaine des maladies infectieuses

- VIH
- TB
- Paludisme
- Maladies Infectieuses Négligées

Focus sur Afrique Sub-Saharienne

ERA-NET

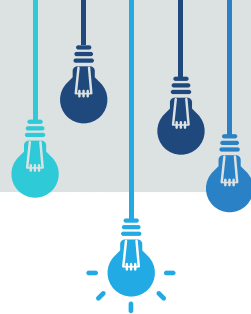
Appels à projets conjoints entre les différentes agences de financement nationale en Europe

Projets collaboratifs de recherche fondamentale

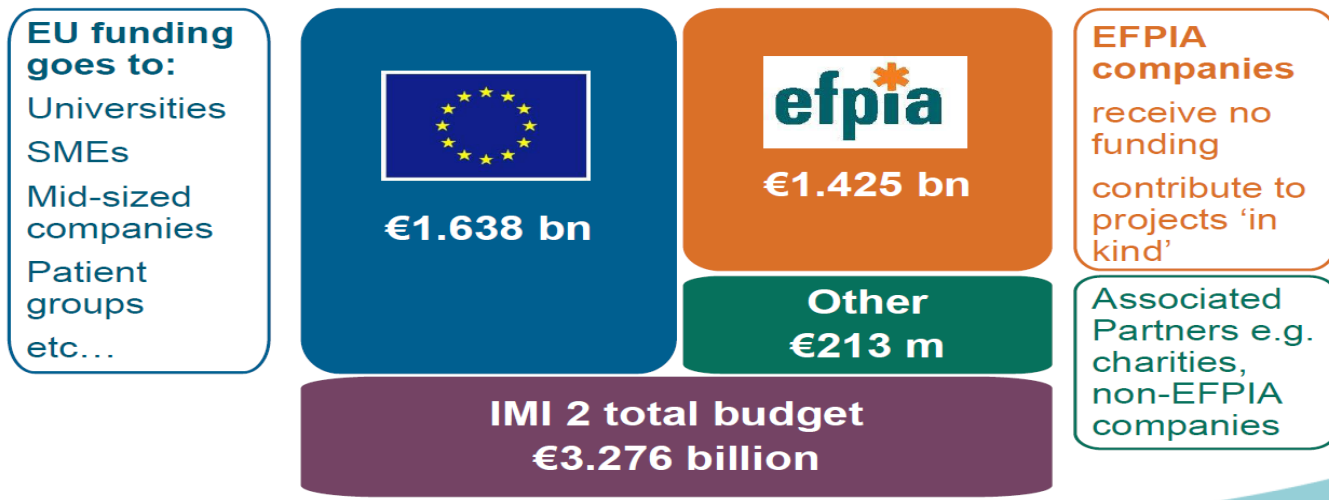
6 ERA-NET en Santé ouverts à la participation des chercheurs français

Chaque agence finance ses propres équipes

IMI : Innovative Medicines Initiative



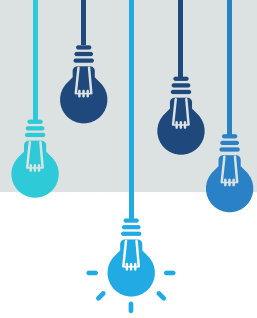
Partenariat Public-Privé avec l'industrie (Article 185)



Recherche non compétitive, qui implique pour l'EFPIA la mutualisation des moyens à une étape très spécifique du développement dite précompétitive.

Des appels compétitifs pour être bénéficiaire de financements

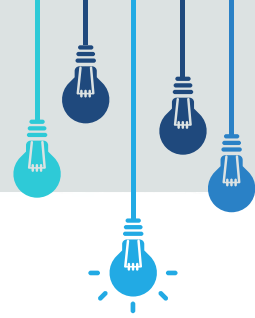
IMI : Innovative Medicines Initiative



OBJECTIFS DU PARTENARIAT PUBLIC-PRIVE IMI

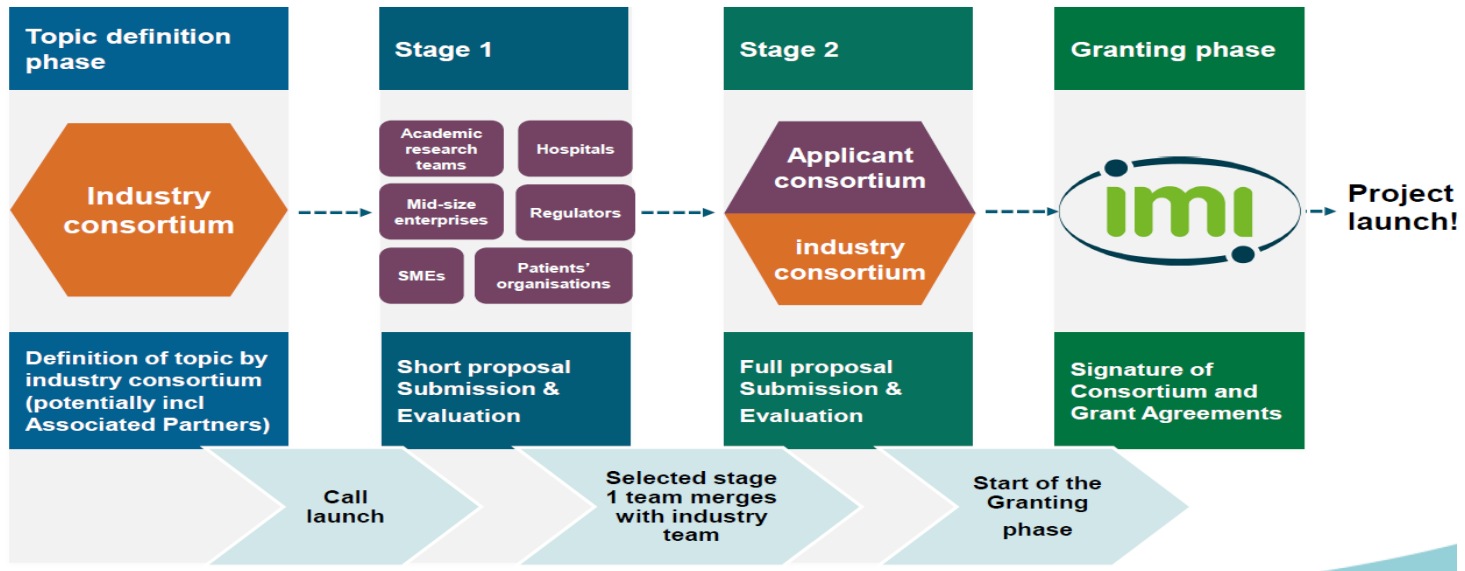
- ✓ **Improve the current drug development process** by providing support for the development of tools, standards and approaches to assess efficacy, safety and quality of regulated health products
- ✓ Develop **diagnostic and treatment biomarkers** for diseases clearly linked to clinical relevance and approved by regulators
- ✓ Where **possible reduce the time to reach clinical proof of concept in medicine development**, such as for cancer, immunological, respiratory, neurological and neurodegenerative diseases
- ✓ increase the **success rate in clinical trials** of priority medicines identified by the World Health Organisation
- ✓ **develop new therapies for diseases** for which there is a high unmet need, such as Alzheimer's disease and limited market incentives, such as antimicrobial resistance
- ✓ **reduce the failure rate of vaccine candidates** in phase III clinical trials through new biomarkers for initial efficacy and safety checks

IMI : Innovative Medicines Initiative

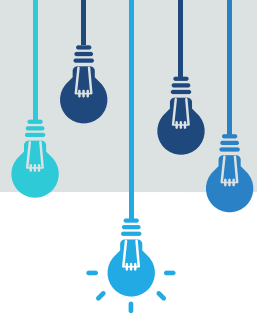


FONCTIONNEMENT DU PROGRAMME

Environ 2 appels à projets ouverts par an
Procédure de dépôt en 2 étapes
1 seul projet financé par topic



IMI : Innovative Medicines Initiative



APPELS À PROJETS À VENIR : CALL 18

Les drafts des topics sont déjà disponibles sur le [site d'IMI](#)

- Ouverture de l'appel: **26 juin 2019**
- Date limite de soumission de la première étape: **26 septembre 2019**
- Date limite de soumission de la deuxième étape: **26 mars 2020**

Des [webinaires d'information](#) sur chaque topic sont organisés par IMI lors de l'ouverture des appels

- ❖ [Central repository of digital pathology slides to support the development of artificial intelligence tools](#)
- ❖ [Health Outcomes Observatories – empower patients with tools to measure their outcomes in a standardised manner creating transparency of health outcomes](#)
- ❖ [Improving patient access, understanding and adherence to healthcare information: an integrated digital health information project](#)
- ❖ [Establishing international standards in the analysis of patient reported outcomes and health-related quality of life data in cancer clinical trials](#)
- ❖ [Accelerating research & development for advanced therapy medicinal products](#)
- ❖ [Supporting the development of chimeric antigen receptor T cells](#)
- ❖ [Restricted call to maximise impact of IMI2 JU objectives and scientific priorities](#)

EDCTP : Essais cliniques – Maladies Infectieuses



EDCTP aims to support collaborative research that accelerates the clinical development of new or improved interventions to prevent or treat HIV/AIDS, tuberculosis, malaria and neglected infectious diseases in sub-Saharan Africa

OBJECTIVES

1. Increase the number of medical interventions for poverty-related diseases
2. Strengthen capacity for clinical trials in sub-Saharan Africa
3. Coordinate and align European national programmes
4. Cooperate with other public and private partners

WHAT IS FUNDED ?

Diseases: HIV/AIDS, TB, Malaria, NIDs, emerging infectious diseases of particular relevance for Africa, including Ebola

New tools and interventions: Diagnostics, drugs, vaccines and Microbicides

Capacity Development: Fellowships, Networks, Ethics, Regulatory

Plus d'informations: <http://www.edctp.org/>

ERA-NET en Santé



L'instrument ERA-Net est conçu pour soutenir les partenariats public-public et leur préparation, l'établissement de structure de réseautage, la conception, la mise en œuvre et la coordination d'activités conjointes dans une thématique donnée.

Les états membres participent aux instruments ERA-Net via leur agence de financement nationale
Appels à projets collaboratifs conjoints – chaque état finance ses propres équipes



Médecine
Personnalisée



Maladies
cardiovasculaires



Nanomédecine



Neurosciences



Maladies
rares



Médecine
systémique

Calendrier Prévisionnel des Appels :

Ouverture des appels :	Décembre
Clôture 1 ^{ère} soumission :	Février/Mars
Résultats 1 ^{ère} étape :	Avril/Mai
Clôture 2 ^{ème} soumission :	Mai/Juin
Résultats finaux :	Octobre