



PRÉSENTATION DU SERVICE PARTENARIAT ET VALORISATION DU CNRS ALSACE

A microscopic view of plant tissue, likely a cross-section of a stem or root, stained with a blue dye. The image shows a dense network of cells, with larger, rounded cells in the center and smaller, more uniform cells towards the periphery. The staining highlights the cell walls and internal structures.

CNRS

1

LE CNRS EN BREF

Le Centre national de la recherche scientifique est un organisme public de recherche **pluridisciplinaire** placé sous la tutelle du ministère de l'Enseignement supérieur, de la Recherche et de l'Innovation.

Budget

3.4
milliards

32,000

Personnes au
service de la
recherche

*Dans tous les domaines
scientifiques*

1,144

Laboratoires de
recherche en France
et à l'étranger

Unités propres (UPR) ou
Mixtes (UMR)

1

INNOVATION @ CNRS

Une organisation structurée pour l'innovation :

- ❑ 18 M€ dédié chaque année au transfert de technologie (HT)
- ❑ 300 agents impliqués dans les actions de valorisation

+ des structures dédiées au transfert : CNRS innovation et 14 SATT

- ❑ Accélérer l'innovation de rupture : programme de prématuration doté de 4,6M€ en 2019
- ❑ CNRS impliqué dans un grand nombre des dispositifs de soutien à l'innovation répertoriés en France, tels France Brevets, les pôles de compétitivité, les fonds d'amorçage, IRT, ITE, IHU, Idex...

The background is a microscopic image of plant tissue, likely showing a network of cells with prominent cell walls and large, dark, circular or oval openings. A semi-transparent dark blue rectangle is overlaid on the left side of the image, containing the word 'ACTIVITÉS' in white, bold, uppercase letters.

ACTIVITÉS

2

QU'EST-CE QUE LE SPV ?

❑ Notre mission : Accompagner nos laboratoires

- dans leur recherche de financement (entreprises, Commission européenne, agences de financements nationales ou non, collectivités...)
- Dans leur relation avec leurs partenaires
- Dans la protection et le transfert de leurs résultats.

2

ACCOMPAGNER LES DEMANDES DE SUBVENTIONS

- Aide les laboratoires dans leur réponses aux AAP :
 - Budget, données administratives, impact, genre...
- Négocie les accords de consortium
- Organise la validation du contrat par le DU, le RS, le SFC et SRH (FCT0) via SIGAPPEC
- Organise la signature du contrat par le délégué régional et les autres représentants légaux du laboratoire
- Réalise le suivi des aspects administratifs et légaux du projet

H2020, agences de financements (ANR, NIH), collectivités, ...

2

JUSTIFICATION DES DÉPENSES SUR LES CONTRATS EUROPÉENS

- Collecte les **justificatifs de dépense**

Administre l'outil TEMPO pour le **suivi des temps**

- Etablit les états financiers des **dépenses éligibles** (Forms C)
- Transmet l'ensemble des pièces au pôle audit pour établissement et signature du CREF par l'agent comptable
- Transmet les Form C et les autres pièces demandées à la commission européenne

2

ACCOMPAGNEMENT DES RELATIONS PARTENARIALES

- ❑ Propose une **stratégie adaptée** au projet
- ❑ Évalue les coûts pour proposer un **montant adapté**
- ❑ **Négocie** le contrat, en lien avec les autres tutelles
- ❑ Organise la validation du contrat par le DU, le RS, le SFC et SRH (FCT0)
- ❑ Organise la **signature du contrat par le délégué régional** et les autres représentants légaux du laboratoire

*collaboration, prestation,
confidentialité, transfert de matériel...*

➤ Objectifs :

Préservation du patrimoine scientifique, de l'**équilibre du contrat** et limitation des **risques juridiques**

2

ACCOMPAGNEMENT À LA VALORISATION

- ❑ Aide à la constitution des **déclarations d'invention** (brevets, et/ou savoir-faire) ou logiciels, bases de données
- ❑ **Conseils** sur les projets de valorisation
- ❑ Suivi des projets prématuration, maturation, transfert auprès de la SATT ou de CNRS Innovation
- ❑ Accompagnement des projets de création d'entreprise
 - Participe à l'incubateur SEMIA
 - Aide les agents CNRS à constituer leurs demandes auprès de la commission de déontologie
 - Met en place les contrats nécessaires avec le laboratoire (convention de concours scientifique, hébergement)



CHIFFRES CLÉ

3

CHIFFRES CLÉS 2018 EN ALSACE

571

Contrats
négociés et
signés

32,6 M€

28

Nouvelles
demandes de
brevet

244

Familles de
brevets actives

3

Start-Up
créées en 2018

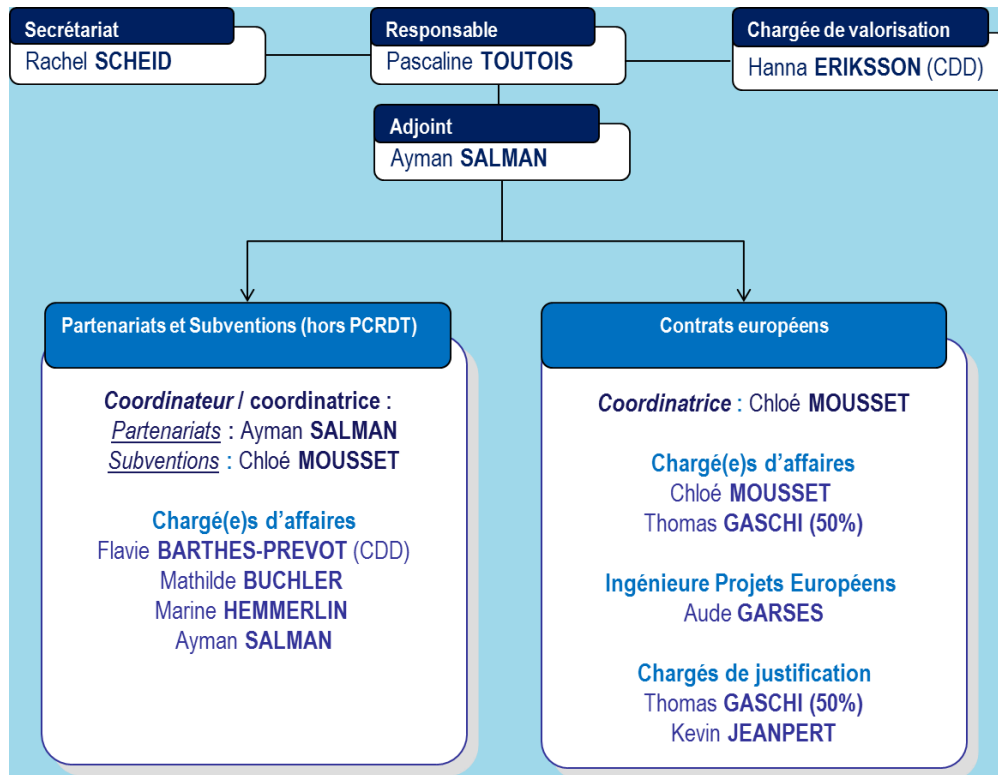
54

Start-Up
créées
depuis 1999

L'ÉQUIPE

4

UNE ÉQUIPE AU SERVICE DES LABORATOIRES



contrats@alsace.cnrs.fr
europe@alsace.cnrs.fr
valo@alsace.cnrs.fr



THANK YOU

