

Action de la Région Bretagne en faveur de la participation des acteurs bretons à Horizon 2020

Ludovic Lhomme

Responsable du service du développement de l'enseignement
supérieur et de la recherche

ludovic.lhomme@bretagne.bzh

journée nationale PCN-Régions pour appels 2020 d'Horizon2020

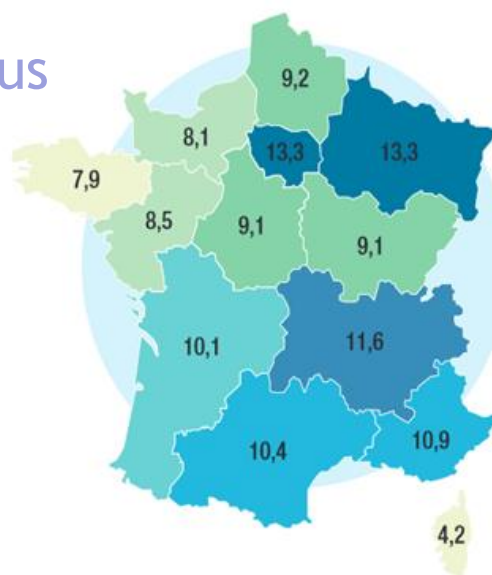
19 juin 2019

→ La Bretagne : un enjeu d'internationalisation

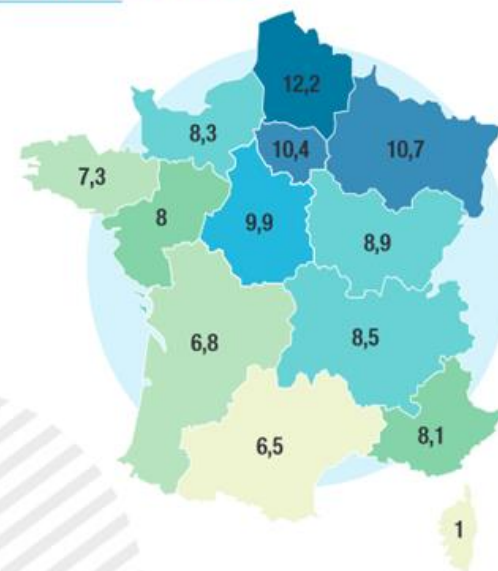
- Forte attractivité au niveau national
 - 2^e ou 3^e région sur la part d'étudiants ayant eu leur bac dans une autre région

- Une part d'étudiants et de chercheurs internationaux plus faible que d'autres régions françaises

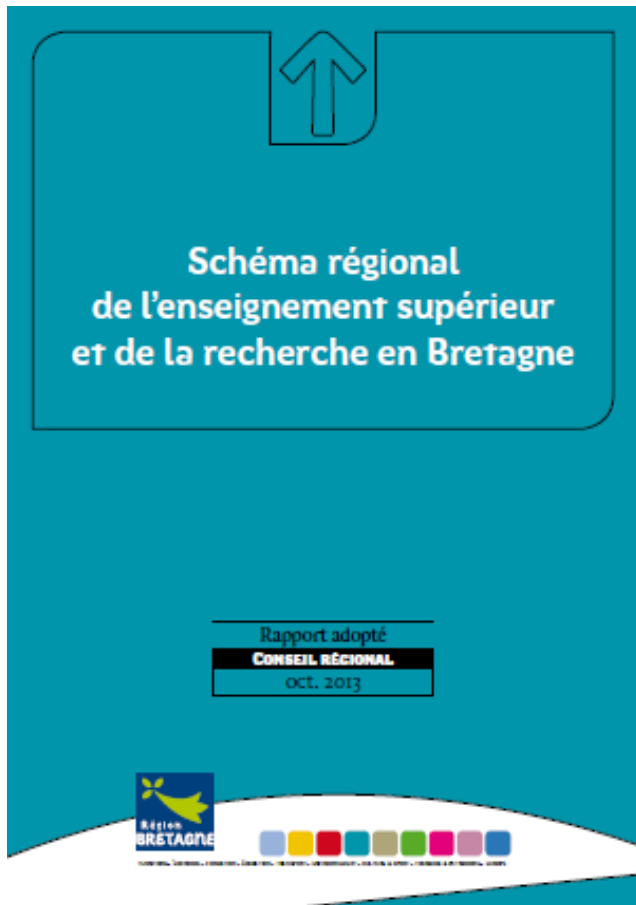
La part d'étudiants étrangers en régions (2015-2016) en %



La part d'enseignants étrangers en régions en 2013 en %



→ Un enjeu majeur d'inscription de la recherche bretonne dans un cadre européen et international



P.O FEDER/FSE Bretagne – Version issue du Programme approuvé par la Commission européenne le 17 décembre 2014

UNION EUROPÉENNE
UNANIEZH EUROPA



**L'Europe s'engage
en Bretagne** / Avec le Fonds européen
de développement régional

« Investissement pour la croissance et l'emploi »

**PROGRAMME
OPERATIONNEL FEDER-FSE
BRETAGNE
2014-2020**

17 décembre 2014

Cette version est issue du document approuvé
par la Commission Européenne le 17 décembre 2014.

→ Construction d'actions pour favoriser → la participation des acteurs bretons au PCRI



- Dispositif de financement
« Boost'Europe » → **INCITER**
- Plateforme de Projets Européens 2PE-
Bretagne → **ACCOMPAGNER**
- Mobilisation autour des secteurs clés +
coordination au sein du Réseau Noé → **INFLUENCER**

→ Boost'Europe

Soutien financier souple et réactif aux porteurs de projets

3 volets :

- Boost'ERC -> Elaboration de propositions ERC
- Boost'Coordination -> Projets collaboratifs en coordination
- Boost'Mobilité -> Amorçage de projets européens

Prise en compte des dépenses de fonctionnement liées à l'élaboration de la proposition

(organisation de réunions, déplacements, études/analyses, RH hors doctorants et ATER).

→ Boost'ERC

Montant :

Aide max. de 20 000 € (100% des coûts éligibles)

=> pour les organisations ayant une politique interne d'incitation et d'accompagnement de ses candidats aux appels ERC,

Aide max. de 10 000 € (75% des coûts éligibles)

=> pour les autres organisations

Candidats éligibles :

- n'ayant jamais candidaté ou ayant obtenu B
- Non éligible à Tremplin ERC

12 mois pour fournir une attestation de dépôt d'une proposition ERC

→ Boost'Coordination

Montant :

Aide max. de 10 000 € (75% des coûts éligibles)

12 mois pour fournir une attestation de dépôt
d'une proposition de projet

Boost'Mobilité

Montant :

Aide forfaitaire de 1000 €

→ Boost'Europe

Un dispositif clairement incitatif, avec près de 90% des projets accompagnés acceptés (111 projets financés en 2 ans ½).

Sur 43 projets avec résultat définitif connu :

10 financés

4,2 M€ de financement européen pour 450 k€ d'aide via Boost'Europe

→ 2PE-Bretagne

Un dispositif mutualisé à l'échelle régionale

Pour **soutenir et valoriser** la participation de la communauté académique aux programmes-cadres européens dédiés

- à la formation : **Erasmus +**
- et à la recherche et l'innovation : **Horizon 2020**

Une équipe

- De **10 personnes**
- **Organisée sur 2 axes géographiques :**
 - Brest-Vannes-Lorient
 - Rennes-Lannion
- **Pilotée au niveau régional**

Une offre de service

- **Centrée sur les porteurs de projets.**
- **Adaptée en fonction des projets, des tutelles impliquées et des programmes visés.**

⇒ Un travail **concerté**, en relation directe avec les porteurs et en lien avec :

- ✓ un réseau de référents dans les établissements d'ESR et les organismes de recherche ;
- ✓ les structures de soutien à l'innovation du territoire (Réseau Noé) ;

→ 2PE-Bretagne : offre de service et bénéficiaires

Périmètre

Projets européens de recherche et d'innovation (Horizon 2020)
Projets européens de formation (Erasmus +)

Point de Contact Régional

Service mutualisé d'ingénierie de projets

Activités

Observatoire
Relai Boost'Europe
Soutien aux stratégies partagées

Sensibilisation, formation
Détection, conseil

Accompagnement au montage
des propositions de projet

Aide à la contractualisation et
au lancement

Bénéficiaires

Tous les acteurs de l'ESR en Bretagne



Signataires de la convention 2PE



→ Observatoire de la participation du secteur académique breton aux PCRI

	Participations	dt coordinations	Financements européens
FP 7	279	65	95 M€
H2020 (au 31/3/19)	204	59	96 M€

- Un nb de participation en stabilité, et une hausse des financements européens obtenus entre FP7 et H2020, proportionnel à l'augmentation de 30% du budget européen
- Une part de la Bretagne de 3,7% dans la participation française (en augmentation sur la part de financements obtenus / FP7)

→ Mobilisation sur les secteurs clés

- Exemple de la cybersécurité

ÉCOSYSTÈME CYBER EN BRETAGNE

 **130** entreprises,
dont **50** pure players

+ de 200 chercheurs

 **4** chaires industrielles

1 laboratoire
de haute sécurité
(LHS) à l'INRIA

 **+ de 2800** étudiants
"cyber" formés par an

PÔLE D'EXCELLENCE CYBER



ECS
EUROPEAN CYBER SECURITY ORGANISATION

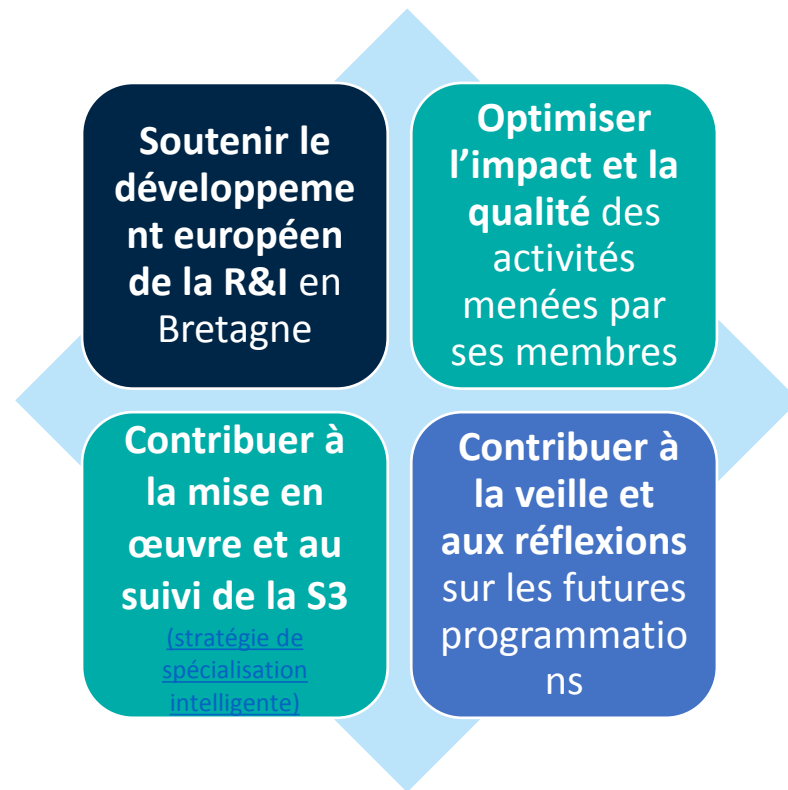




Le Réseau NOÉ Bretagne ambitionne de soutenir le développement européen de la recherche et de l'innovation en Bretagne.

Le **réseau NOÉ Bretagne** regroupe les acteurs de Bretagne intervenant dans le champ de la recherche et de l'innovation qui ont pour objectifs d'encourager et de faciliter l'accès des **unités de recherche** et des **entreprises** aux financements européens notamment dans le cadre du programme de l'Union européenne pour la recherche et l'innovation, Horizon 2020.

Le réseau NOÉ Bretagne est piloté par la **Région Bretagne** avec une animation conjointe entre [Bretagne Développement Innovation \(BDI\)](#), la [Plateforme projets européens \(2PE\) - Bretagne](#) et la CCI Bretagne (BDI et la CCI étant membres de [EEN Ouest](#).)





Merci de votre attention

