

# Séminaire PCN – Régions

19 juin 2019  
MESRI

L'accompagnement  
de la  
Région Ile de France



 **ile de France**



# Le Pôle Affaires européennes, Coopération Internationale, Tourisme



## Pôle Affaires Européennes, Coopération Internationale et Tourisme

Mission administration, pilotage et projets  
transverses

Direction des Affaires  
européennes

Service Développement et  
Coopérations européennes

Service Instruction et  
gestion

Service Programmation,  
pilotage et évaluation

FESI

Service de la  
Coopération internationale

Service du Tourisme

# La Cellule Développement du SDCE



Au sein du Service,  
Une **Cellule** totalement dédiée à l'accompagnement des projets européens ...



**Véronique HOSTEIN**  
Cheffe du service

Environnement, Energie, Climat,  
Innovations urbaines

[veronique.hostein@iledefrance.fr](mailto:veronique.hostein@iledefrance.fr)



**Nina LE DUC**

Accompagnatrice  
Développement

[nina.le-duc@iledefrance.fr](mailto:nina.le-duc@iledefrance.fr)



**Damien GRAS**

Accompagnateur technique

[Damien.gras@iledefrance.fr](mailto:Damien.gras@iledefrance.fr)



**Lauréline RENAULT**

Innovation, Transfert techno.,  
Développement économique

[laureline.renault@iledefrance.fr](mailto:laureline.renault@iledefrance.fr)



**Sophie PRADAYROL**

Transports, Tourisme

[sophie.pradayrol@iledefrance.fr](mailto:sophie.pradayrol@iledefrance.fr)



**Catherine CHASSAGNE**

Enseignement supérieur et recherche

[catherine.chassagne@iledefrance.fr](mailto:catherine.chassagne@iledefrance.fr)



**Frédérique SOCIE**

Emploi, Formation, Culture

[Frederique.socie@iledefrance.fr](mailto:Frederique.socie@iledefrance.fr)



**Hélène d'ALANCON**

Chargée de Mission

[Helene.dalancon@iledefrance.fr](mailto:Helene.dalancon@iledefrance.fr)



**Hélène CALMEJANE**

Chargée de Mission

[Helene.calmejane@iledefrance.fr](mailto:Helene.calmejane@iledefrance.fr)



**Vincent REY**

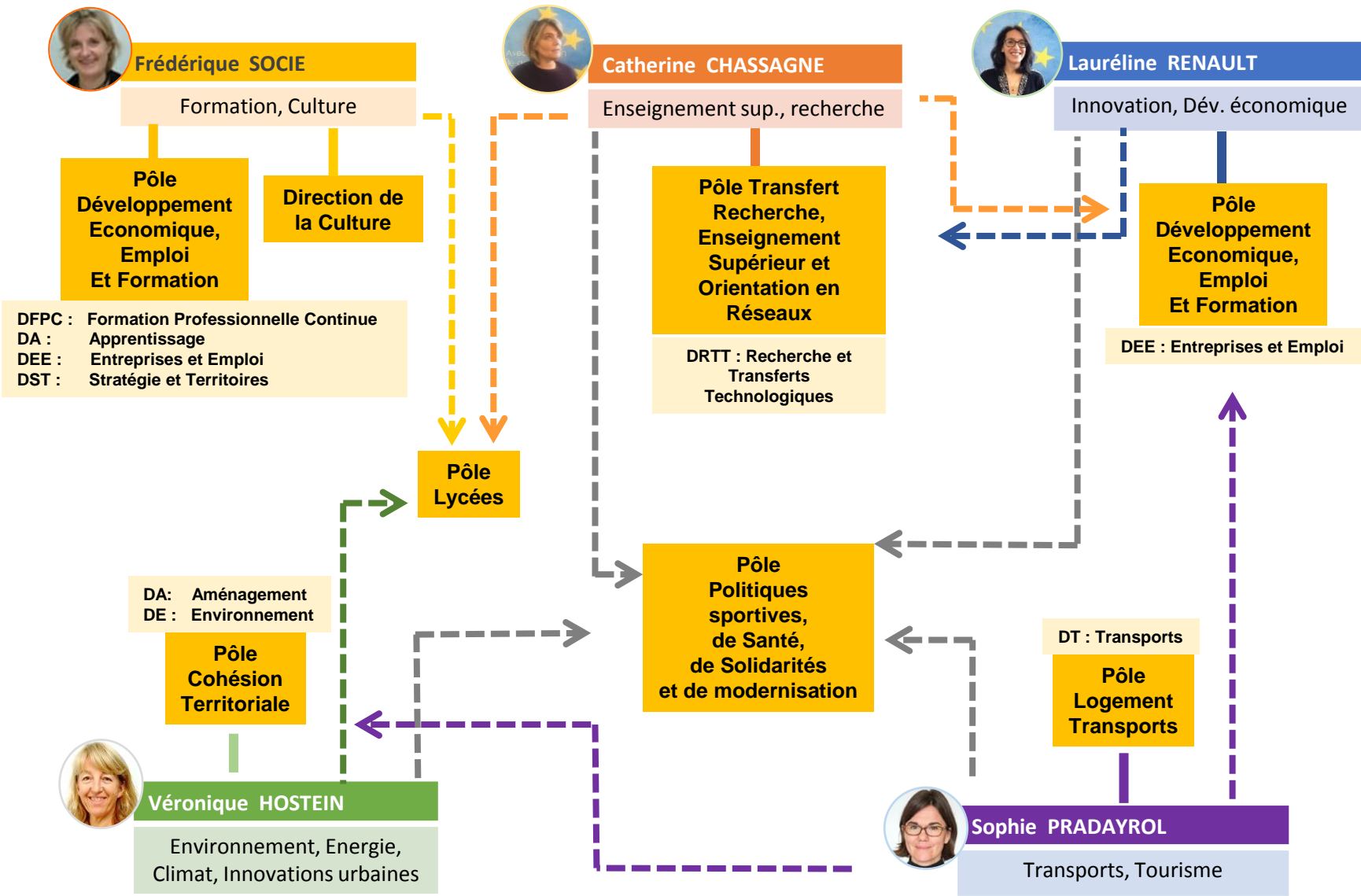
Point de contact régional  
Programmes Interreg

[vincent.rey@iledefrance.fr](mailto:vincent.rey@iledefrance.fr)

# La Cellule Développement du SDCE



... qui interagit avec les autres Pôles de la Région.



# Notre périmètre actuel : une approche systémique

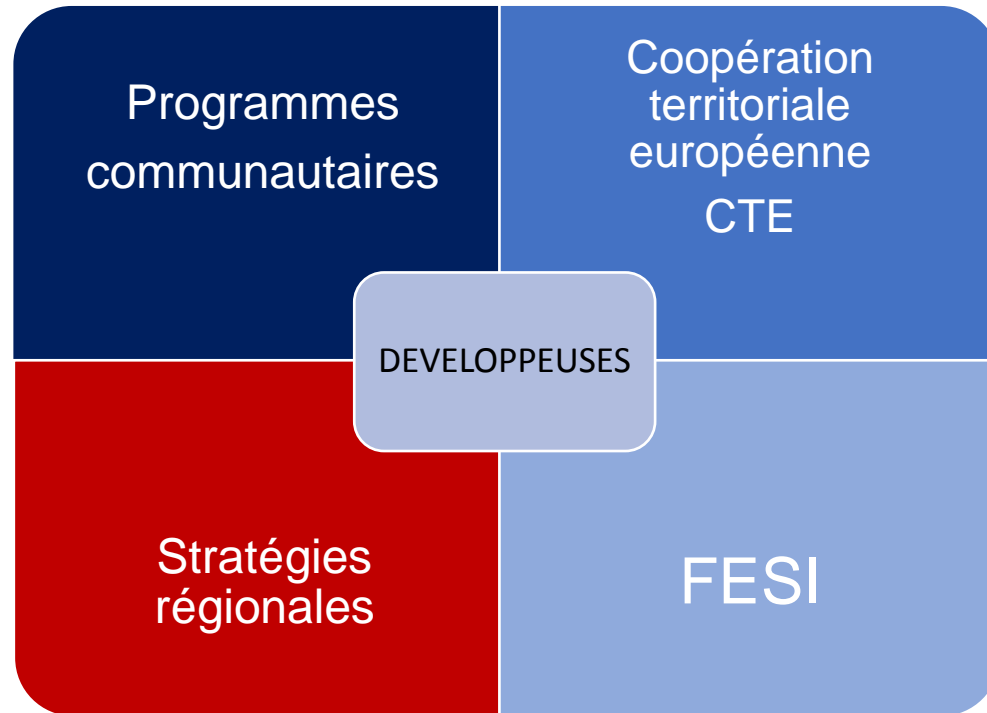


THE THIRD HEALTH PROGRAMME 2014-2020  
FUNDING HEALTH INITIATIVES

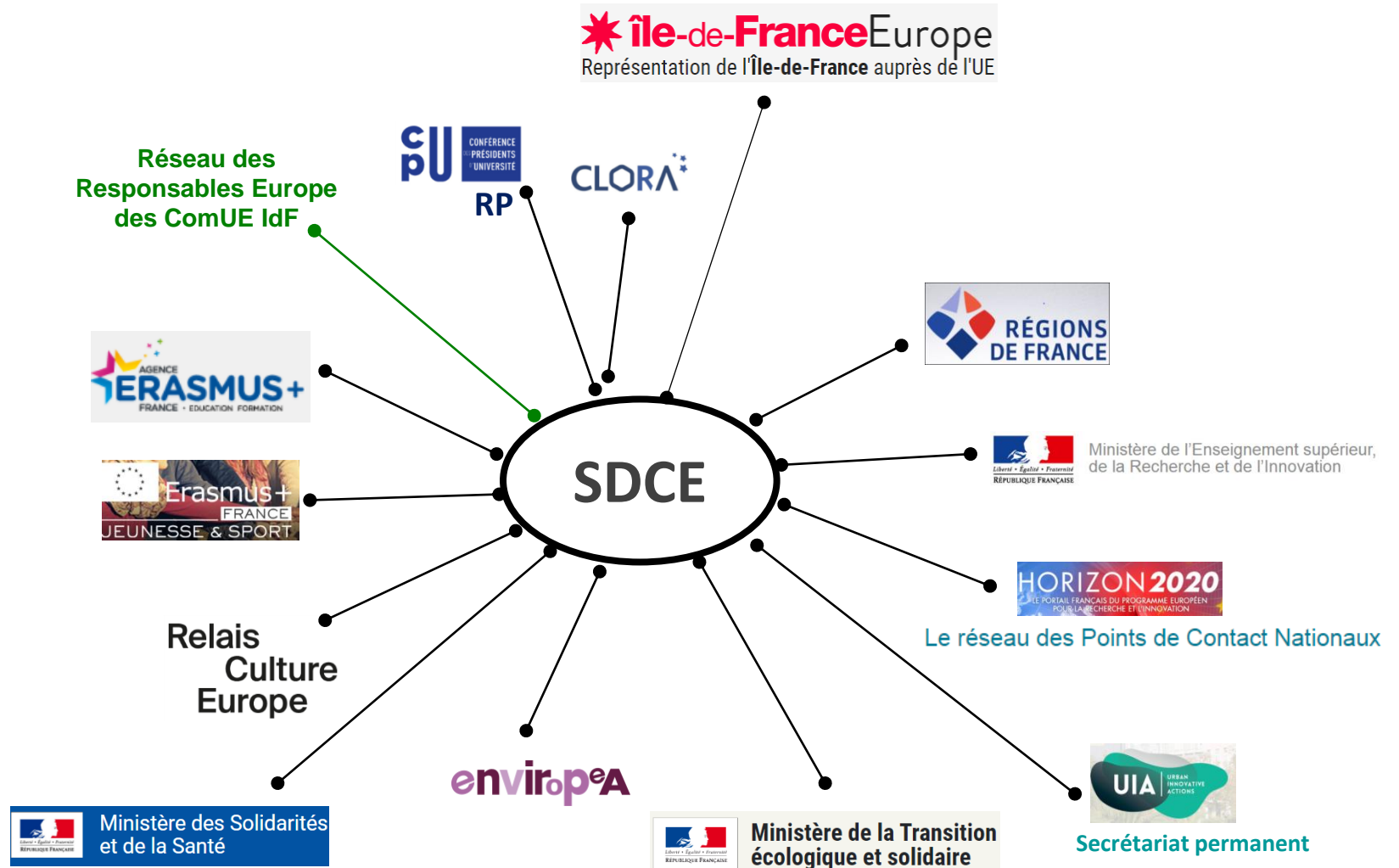


Fonds européens pour les investissements stratégiques (FEIS / plan Juncker)

# Le vœu d'une vision la plus intégrée possible



# Les interactions avec les acteurs et les relais



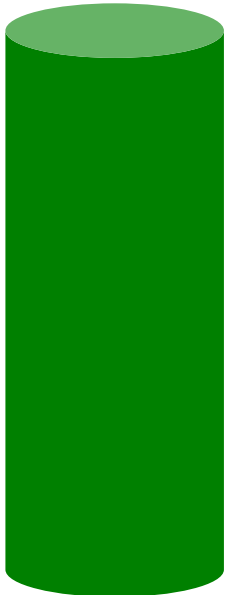
# Nos missions articulées sur trois grands piliers



Sensibiliser

Informer

Inciter



Accompagner



Influencer



Soutenu par : GCTE-MIERES-MESRI; Régions de France ; bureaux de représentations permanentes auprès de la CE; les agences exécutives de la CE





## 4 types d'action :

- ✓ **Evènements (co)organisés par le SDCE ou la Région ;**
- ✓ **Interventions extérieures (évènements, ateliers, sessions d'information) ;**
- ✓ **Rencontres "personnalisées" ;**
- ✓ **Autres actions – *hors évènementiel.***

# Notre mission d'information, de sensibilisation, de communication



CIBLES	DATE	EVENEMENTS (CO-) ORGANISES	N participants
Entreprises	2017	<b>Les financements pour les entreprises, dédiés Climat et Environnement</b> (co)organisation avec PRE - <b>PCN H2020 (défis sociétaux)</b>	<b>75</b>
	2017 2018	Financements BEI dédiés aux Entreprises - Matinales organisées avec la BEI	<b>162</b>
	2018	<b>EU Industry Days - Bruxelles</b> → Evènement de valorisation de DIGIHALL	<b>80</b>
Territoires collectifs	2017	<b>Session d'information aux ITI</b>	<b>20</b>
	2018	Matinée d'information des collectivités urbaines franciliennes (avec la CDC)	<b>90</b>
Universités Laboratoires Recherche	2018	<b>Evènement européen de valorisation de l'Initiative Life Time – Bruxelles (FETFlagship H2020)</b>	<b>105</b>
	2018	Journée Erasmus+ avec le MESRI et l'Agence Erasmus+ France Education Formation	<b>70</b>
Cibles transverses	2018	<b>Brokerage Event Space for Climate and Smart mobility</b> (réseautage européen) avec les pôles Astech et Mov'eo, <b>les PCN H2020</b> et le réseau EEN/ CCI - (112 BtoB)	<b>130</b>
	2018	<b>Journée sur les Financements européens pour la recherche et l'innovation urbaine</b> (co)organisée avec le Point d'Information National dédié « Ville » + <b>PCN H2020</b>	<b>135</b>

## À venir :

07/2019	<b>Les financements européens pour les transports en Île-de-France</b>	60
11/2019	Journée Erasmus+ / Europe Creative pour les acteurs de la filière des Métiers d'Art en Ile de France (Lycées, CFA, EESR, etc etc)	70 - 80

# Notre mission d'information, de sensibilisation, de communication



inciter



CIBLES	ANNEE	INTERVENTIONS DU SDCE / EVENEMENTS EXTERIEURS	N participants
Entreprises	2017	Session d'information lors du Groupe de Travail Thématique d'Astech	15
	2017	Journée d'information sur les financements européens pour les entreprises innovantes avec la ComUE PSL	50
	2017	Table ronde de l'Association des Conseils en innovation (ACI) sur Horizon Europe/ FP9	40
	2018	Salon du financement du GIP Emploi Roissy	30
	2018	Workshop financements européens pour les entreprises innovantes à Station F avec FrenchTech Central et le réseau EEN (Bpifrance et CCI)	30
	2018	Matinée du Savoir chez Linkcity innovation	40
Territoires collectifs	2017	Journée TEDDIF (réseaux des collectivités) Focus Energie	60
	2017	Présentation à l'Union des Maires du 77	20
	2018	Journées ARENE énergie destinées aux collectivités	50
	2018 2019	Session d'information au Comité de Direction de l'IAU Session d'information aux CM de l'IAU	30
Universités Laboratoires / Recherche	2017	Matinée d'information sur les subventions dédiés Ville durable, (COMUE UPEM)	30
	2018	Animation d'un atelier H2020 à l'Université Cergy Pontoise	15
Cible transversale	2018	Séminaire Europe en Val d'Oise, organisé par le Conseil départemental du Val d'Oise	50
	2018	Atelier financements pour les entreprises au sein du Forum des achats publics innovants organisé par la Région	40
	2018	Evènement de réseautage européen pour montage de projets et partenariats , « Project innovation lab d'Interreg ENO »	100



## AUTRES ACTIONS (HORS ÉVÈNEMENTIEL)

- Rencontres, réunions, accompagnement téléphonique ;
- 3 départements rencontrés avec IDFE en 2018-2019 (91, 92, 77)
- Création et mise en ligne de la page DAE sur le site internet de la Région,
- Production de fiches d'information par programme

**Au total, depuis 2 ans,  
près de 2 000 acteurs franciliens d'intérêt sensibilisés**  
*- évènements, rencontres, réunions, échanges téléphoniques*



# Notre mission d'accompagnement



## Cibles, objectifs

### Services, DO, pôles de la Région

- Augmenter la participation de la Région dans des projets européens, en cohérence avec les Stratégies régionales ;

### Autres Acteurs territoriaux

Tous secteurs, publics comme privés : Formation professionnelle, CFA, Lycées; ESR: universités, ComUE, centres et laboratoires de recherche; structures, instruments du transfert technologique: incubateurs, accélérateurs etc.; de l'entrepreneuriat: PEPITE, lieux d'innovation; Start'ups, PME, ETI, GG ; pôles de compétitivité ; Associations etc.; acteurs de la Culture ; acteurs de la mobilité et du transport, acteurs du Tourisme; collectivités, CD, association des Maires; etc.

- Maximiser le réflexe, recours aux financements européens dans le territoire ;
- Mieux faire connaître l'Europe
- Sensibiliser et informer sur les opportunités.

## Type d'accompagnement

- Émergence, idéation du projet ;
- Rédaction de la proposition, ou participation ;
- Responsable d'AMO en cas de recrutement d'un cabinet de conseil;
- Organisation des réunions de suivi (CoPil) avec les partenaires participants, et participation ;
- Force de proposition dans la construction des items du projet (cellule projet) ;
- Recherche de partenaires régionaux, européens, participation au montage de consortium ;
- Rédaction des lettres de soutien

- Aide à l'émergence et à l'idéation du projet ;
- Conseils ; réorientation du projet si besoin ;
- Recherche de partenaires, régionaux, européens, aide au montage du consortium
- Rédaction de lettres de soutien ;
- Organisation d'évènements de valorisation, actions de promotion

# Projets européens coordonnés par la Région/ses services (porteur)



POLES REGION	H2020		COSME	LIFE	
	2018	2019	2017	2018	2019
TRESOR	COFUND Non retenu	<b>COFUND</b> Re-dépôt			
Transports	SPROUT Lauréat		EUROVELO 3 Lauréat		
Lycées				GREEN SCHOOL INNOV Non retenu	<b>GREEN SCHOOL INNOV</b> Re-dépôt
Cohésion territoriale / Environnement				SCREENPLAY Non retenu	
				CLIMATIGIF Non retenu	<b>ALL4GREEN</b> Retenu phase 1 Phase 2 en cours



Bénéficiaire	Objet – descriptif	Formes du soutien	Etat
CEA –Digihall	Projets de Digital innovation hub (DIH) en robotique et fabrication avancée, en cyber-sécurité, en IA.	<b>Lettres de soutien / soutien politique ; Évènement de valorisation (Bruxelles) Recherche de partenaires / européens Mises en relation; coordination, réunions</b>	Lauréat 2018
Institut Curie	Life Time Initiative (FETFlagship)	<b>Lettre de soutien / soutien politique Évènement de valorisation (Bruxelles) Recherche de partenaires/ européens</b>	Lauréat 2018
DNA Script	Déploiement de leur technologie innovante de synthèse d'ADN	<b>Aide au montage ; Relectures ; Lettre de soutien</b>	Lauréat 2018
Leviathan	Analyse de faisabilité pour leur innovation de procédé de refroidissement industriel écologique	<b>Lettre de soutien ; Aide au montage ; Relectures ; Recherche de partenaires</b>	Lauréat 2018
4 propositions du CEA	pour le DIH robotique en agriculture, fabrication numérique, actions de coordination (Défis)	<b>Relecture ; recherche de partenaire ; mise en relation</b>	Non lauréats
Systematic	Projet Innosup	<b>Relecture ; recherche de partenaire ;</b>	Non lauréat
3 propositions d'entreprises	Ecoxia, Data4Life (Seals of Excellence) ; Mikiz (Instrument PME)	<b>Aide au montage; Relecture</b>	Non lauréats
Cultivate	1 projet Appel en Cascade	<b>Aide au montage; Relecture</b>	Non lauréat
Opticsvalley	Projet Innosup 150 000 € environ (+ 3,2 M€ de subvention « en cascade » pour les PME)	<b>Relecture</b>	Résultat 2019
Ville de Romainville	Projet sur l'agriculture urbaine	<b>Idéation, aide à l'émergence</b>	Dépôt 2019
Opticvalley & Incuballiance	Candidature conjointe à « Startup Europe for Growth »	<b>Relectures; mises en relation ; recherche de partenaires</b>	Dépôt 2019



Lauréats				
Programme	Bénéficiaire	Projet	Descriptif	Montant
Erasmus+	GIP Emploi Roissy	Attractivité et emploi en zone aéroportuaire		147 K€
CEF Transports	SIGEIF Mobilités	Olympic Energy	Déploiement de 8 stations d'avitaillement GNV/BioGNV et achat de 330 camions propres	5,7 M€
ELENA BEI	Clem (entreprise)	Assistance technique à achat public de véhicules électriques		375 K€
WIFI4EU	23 communes IdF (contre 8 au 1 <sup>er</sup> appel).	Système de vouchers fonctionnant sur la base du « premier arrivé, premier servi ». Pour équiper les gares, bibliothèques ou lieu public. Information et accompagnement des collectivités territoriales en lien avec le CGET.		23 Coupons de 15 000 € = 345 k€
Non lauréats				
Erasmus+ Jeunesse & Sport	CRIPS Ile de France	Prévention Homophobie en Roumanie : voyage d'échanges des bénévoles médecins du CRIPS		
Actions innovatrices urbaines (AIU)	Nogent et Villiers sur Marne	Qualité de l'air		

**... plus, en 2 ans une cinquantaine de lettres de soutien**  
*tous programmes confondus*

CoFund des EESR ; H2020 des entreprises, des start-ups, des organismes , des centres de Recherche, des clusters, ; les Universités européennes (Erasmus+), etc.





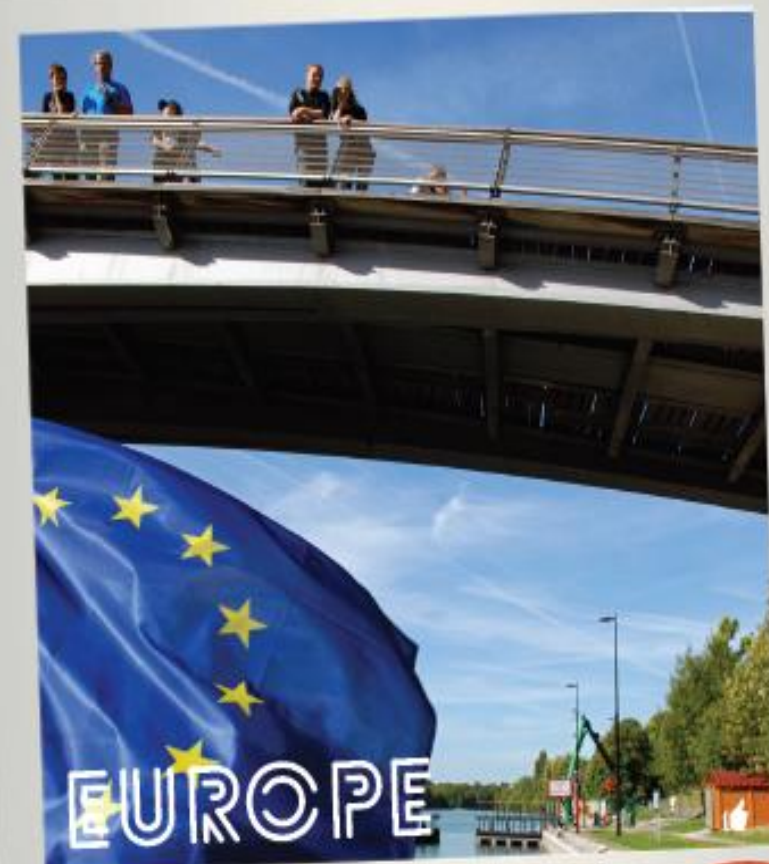
## 2017-2018

- **4 réponses aux consultations de la Commission européenne sur le post-2020 :**
  - Politique de cohésion
  - Innovation, PME
  - Infrastructures stratégiques (transports)
  - Citoyenneté européenne
- **Contribution à l'évaluation à mi-parcours de H2020** (dont la rédaction d'un *Position Paper*)
- **Contribution à l'évaluation à mi-parcours d'Erasmus+ Formation-Education**
- **Contribution au *Position Paper* sur la valeur ajoutée de la politique de cohésion, le futur programme Life**
- **Contribution à une publication sur l'ESS dans les POR** (réseau RTES + Avise)
- **Contribution à la réflexion sur le concept des Ecosystèmes territoriaux d'innovation** du pilier 3 d'**Horizon Europe**, initiée par le réseau RESET en lien avec IDFE (octobre 2018) ;

## 2019-2020

- **Révision S3 Ile de France**
- **Horizon Europe**

**Merci de votre  
attention !**



**Pour vos projets !**

