

La **circulaire du 8 août 2011** rappelle que le décret prévoit la création de deux registres spécifiques à la santé et sécurité au travail.

En parallèle du **registre de santé et sécurité (article 3-2)**, un **registre spécial de signalement des dangers graves et imminents (article 5-8)** doit être créé afin de recueillir de manière formalisée tous ces événements.

#### Mise en œuvre et suivi du registre

##### Objectif :

Les **avis** mentionnés au premier alinéa de l'**article 5-7** sont **consignés** dans un **registre spécial** côté et ouvert au timbre du comité. Il est **tenu**, sous la responsabilité du **chef de service** ou **d'un représentant**.

##### Méthode :

**L'I.E.N** nomme un **réfèrent** qui **réceptionne et enregistre les signalements**

**L'I.E.N** **communique l'information par affichage** (Rôle, positionnement et réfèrent).

Ce **registre** doit être **porté** à la **connaissance** et **accessible** à tous les **personnels** de la **circonscription**.

#### Procédure de traitement d'un signalement

Dans ce registre, sont notifiées toutes **situations de travail** présentant un danger **grave** et **imminent** pour la vie ou la santé de l'agent.

De telles **situations** sont à **signaler** immédiatement à **l'I.E.N**, qui le **consigne** sur le **registre**. C'est le **devoir d'alerte**. (cf. la procédure synthétique du registre danger grave et imminent)

Les **éléments fournis** sur le registre permettront de **mener** immédiatement une **enquête**.

**Ce registre n'étant pas présent physiquement dans les écoles**, une **fiche réflexe** est jointe afin de servir de **support** à la **transcription téléphonique** des différents éléments.

**L'IEN informe** le **maire** pour les éléments qui la concernent.

Tout avis figurant sur le registre doit être daté et signé et comporter l'indication des postes de travail concernés, de la nature du danger et de sa cause, du nom de la ou des personnes exposées, les mesures prises par le chef de service y sont également consignées.

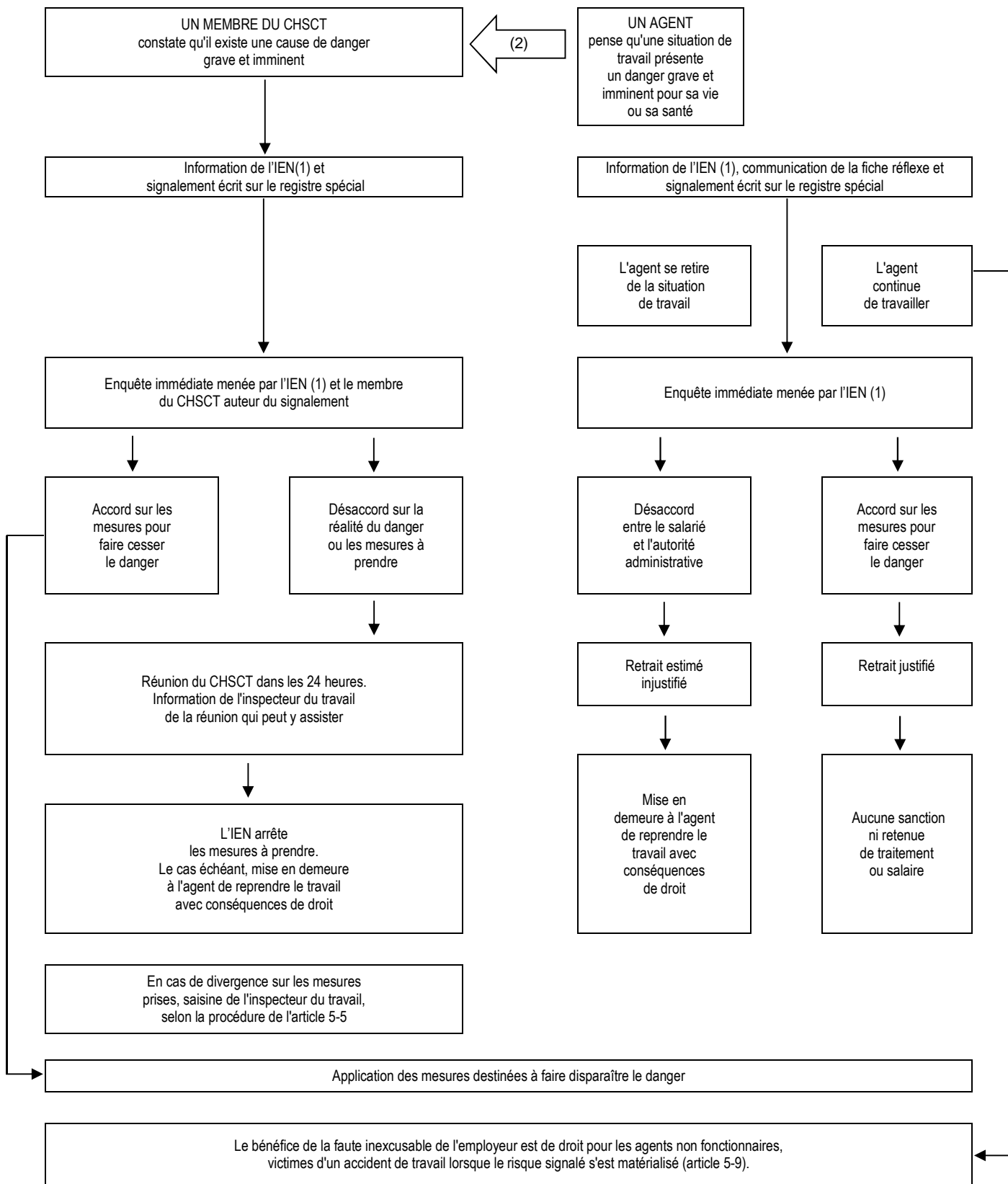
Le **registre** est régulièrement **consulté** lors du **C.H.S.C.T départemental**.

##### Moyens et outils mis à disposition :

Le service de prévention met à disposition un **registre spécial de signalement des dangers graves et imminents type (annexe 4)**

Le service de prévention met à disposition une **fiche réflexe type (annexe 5)**

## Procédure de traitement d'un signalement



(1) Ou son représentant.

(2) Information souhaitable et opportune peut être orale.