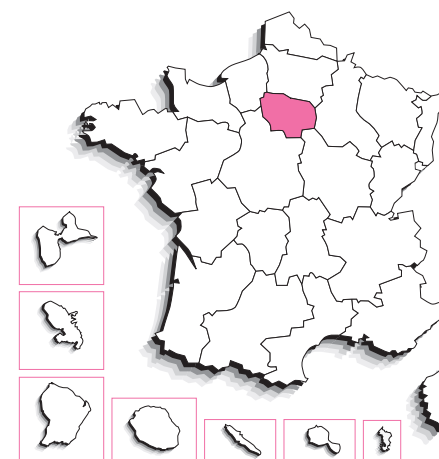


# Ile-de-France



## enseignement supérieur

600 432 étudiants en 2004-2005, accueillis dans 24 sites d'enseignement supérieur dont 7 sites universitaires. Parmi les étudiants, 83,1 % sont dans le secteur public et 63,6 % en université.

### évolution du nombre d'étudiants

	1999	2004	
Ile-de-France	556 939	600 432	+ 7,8 %
France*	2 136 835	2 268 048	+ 6,1 %
poids de la région	26,1 %	26,5 %	

\*TOM exclus

### bacheliers - session 2004

	effectifs de bacheliers				évolution depuis 1999	taux de réussite au bac	bacheliers en proportion dans une génération	taux d'inscription des bacheliers dans l'ens. sup.
	généraux	technologiques	professionnels	ensemble				
Ile-de-France	51 185	24 908	13 990	90 083	+ 1,8 %	74,8 %	62,6 %	92,7 %
France*	261 137	143 277	93 958	498 372	-1,1 %	79,7 %	61,4 %	81,8 %

\*TOM exclus

## population

### population sans doubles comptes

10 952 011 habitants en 1999, soit  
18,2 % de la population de la France\*  
912 habitants au km<sup>2</sup>

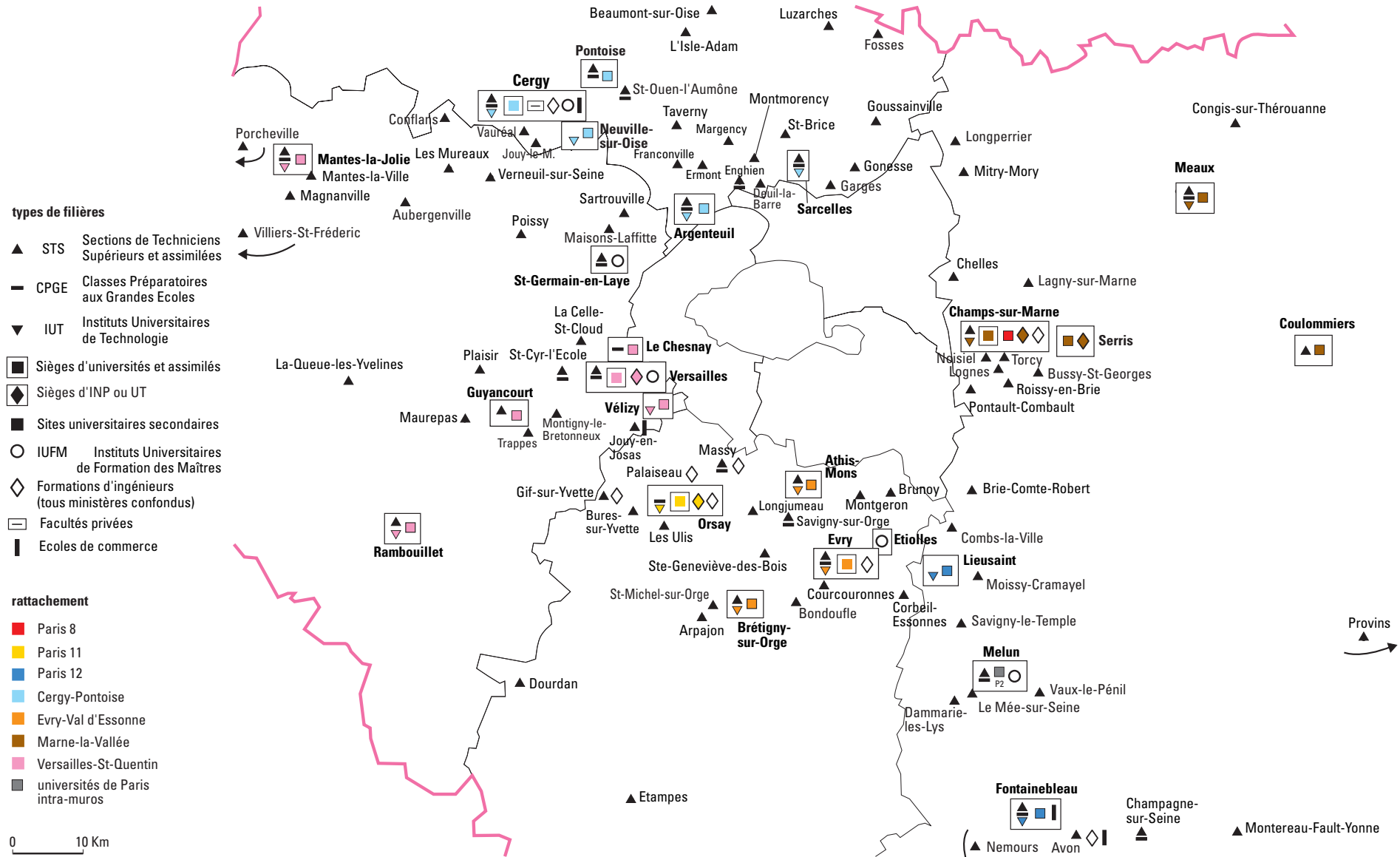
\*TOM exclus

### évolution et poids des 17-25 ans

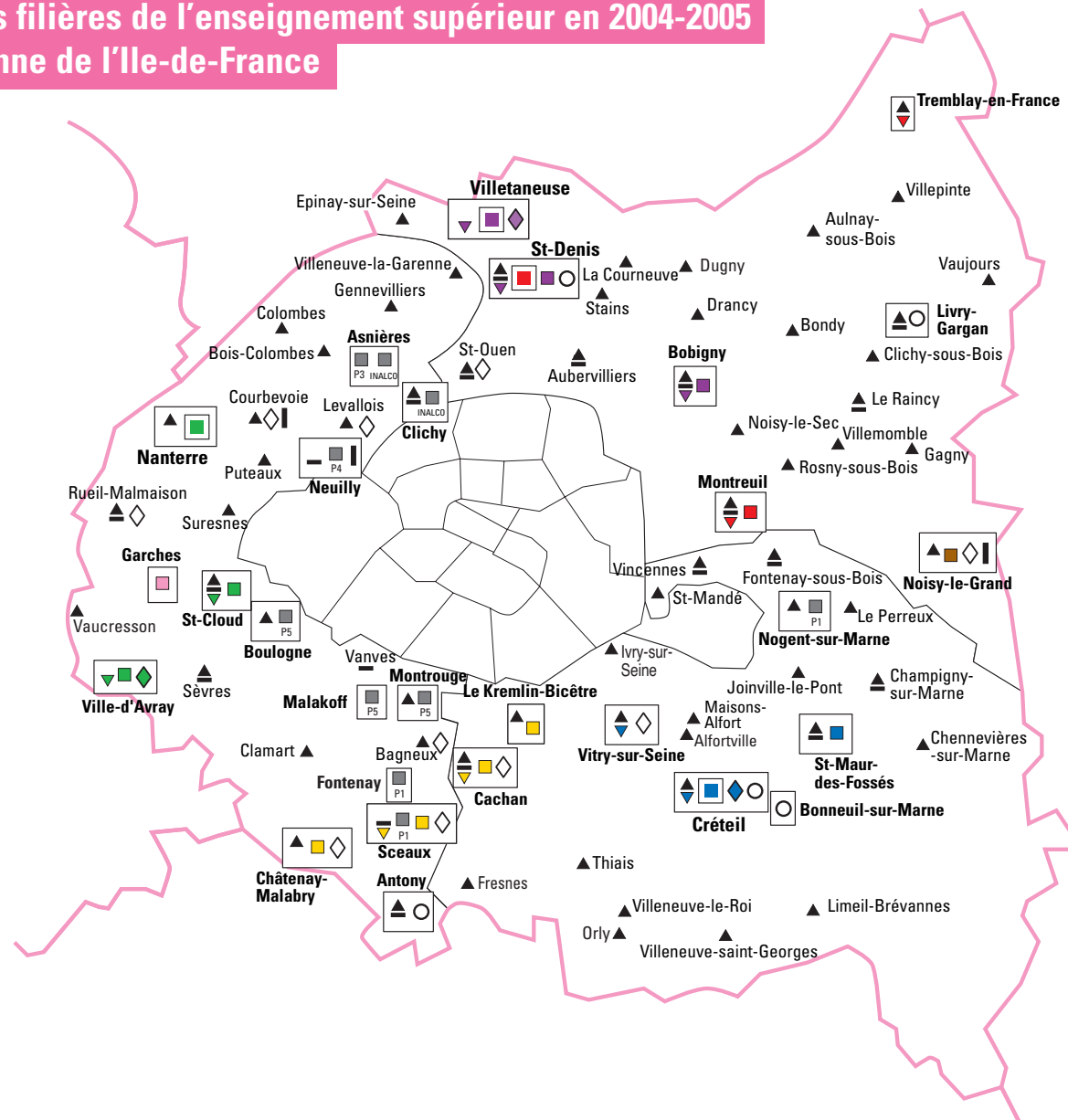
	1999	2004	
Ile-de-France	1 351 502	1 423 106	+ 5,3 %
France*	7 142 193	7 311 596	+ 2,4 %
poids de la région	18,9 %	19,5 %	

\*TOM exclus

# les principales filières de l'enseignement supérieur en 2004-2005 > grande couronne de l'Ile-de-France



## les principales filières de l'enseignement supérieur en 2004-2005 > petite couronne de l'Ile-de-France



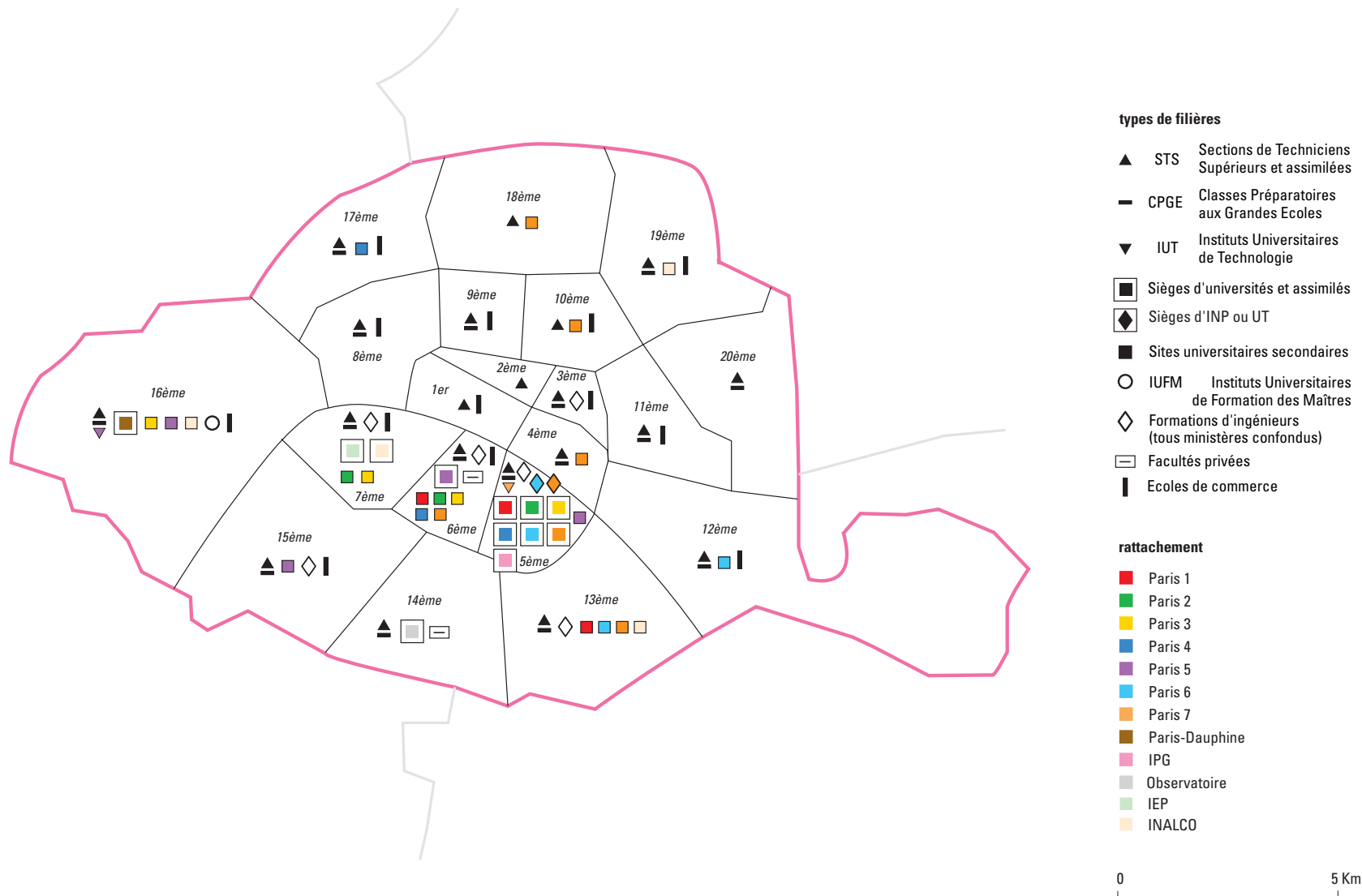
- types de filières**
- ▲ STS Sections de Techniciens Supérieurs et assimilées
  - CPGE Classes Préparatoires aux Grandes Ecoles
  - ▼ IUT Instituts Universitaires de Technologie
  - Sièges d'universités et assimilés
  - ◆ Sièges d'INP ou UT
  - Sites universitaires secondaires
  - IUFM Instituts Universitaires de Formation des Maîtres
  - ◇ Formations d'ingénieurs (tous ministères confondus)
  - ▭ Facultés privées
  - ▮ Ecoles de commerce

- rattachement**
- Paris 8
  - Paris 10
  - Paris 11
  - Paris 12
  - Paris 13
  - Evry-Val d'Essonne
  - Marne-la-Vallée
  - Versailles-St-Quentin
  - universités de Paris intra-muros

0 5 Km

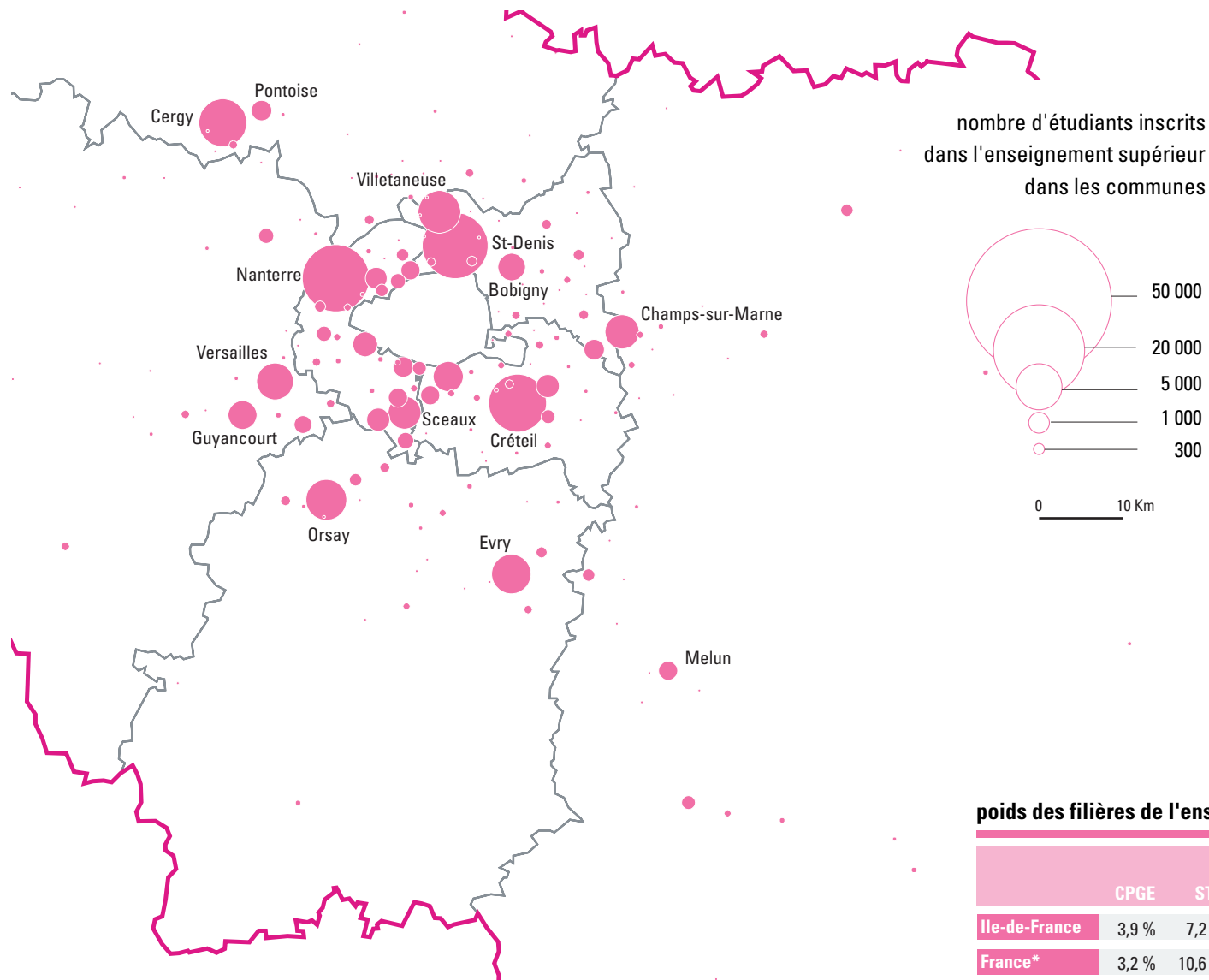


## les principales filières de l'enseignement supérieur en 2004-2005 > Paris



# Ile-de-France

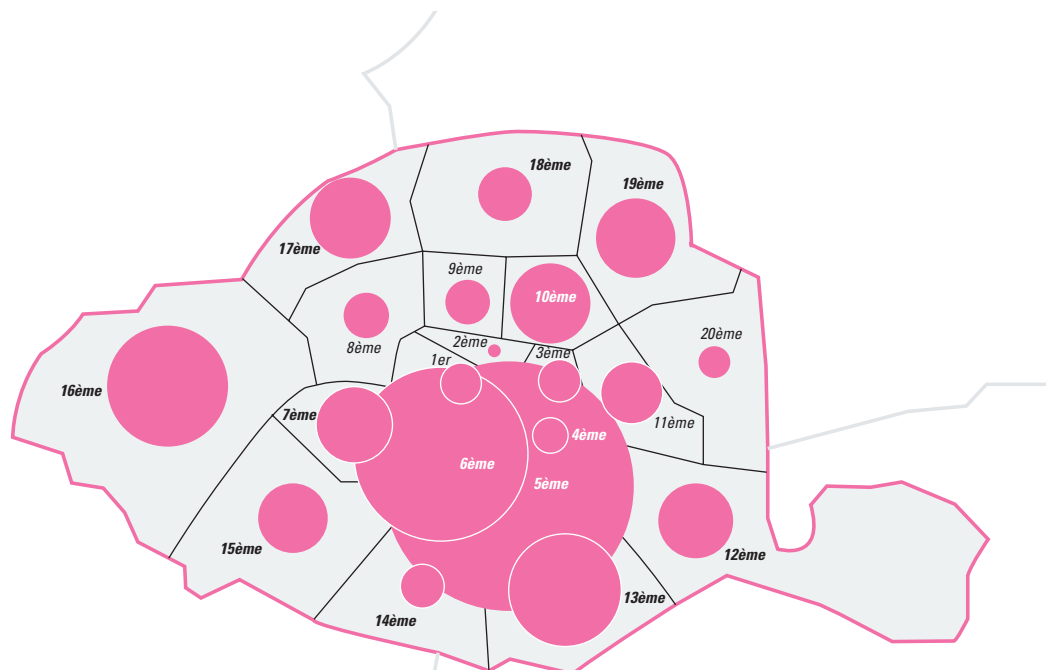
## effectifs de l'enseignement supérieur en 2004-2005 > Ile-de-France hors Paris



### poids des filières de l'enseignement supérieur en 2004-2005

	CPGE	STS	univ. et ass.	ing. hors univ.	IUFM	autres form.
<b>Ile-de-France</b>	3,9 %	7,2 %	63,6 %	4,2 %	2,9 %	18,3 %
<b>France*</b>	3,2 %	10,6 %	63,9 %	3,8 %	3,7 %	14,8 %
* hors TOM						

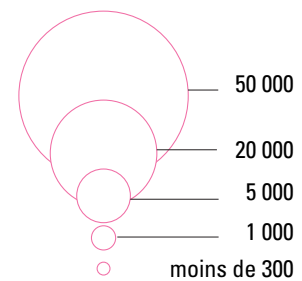
## effectifs de l'enseignement supérieur en 2004-2005 > Paris



En gras : arrondissement universitaire

0 5 km

nombre d'étudiants inscrits  
dans l'enseignement supérieur



## universités et établissements assimilés en 2004-2005

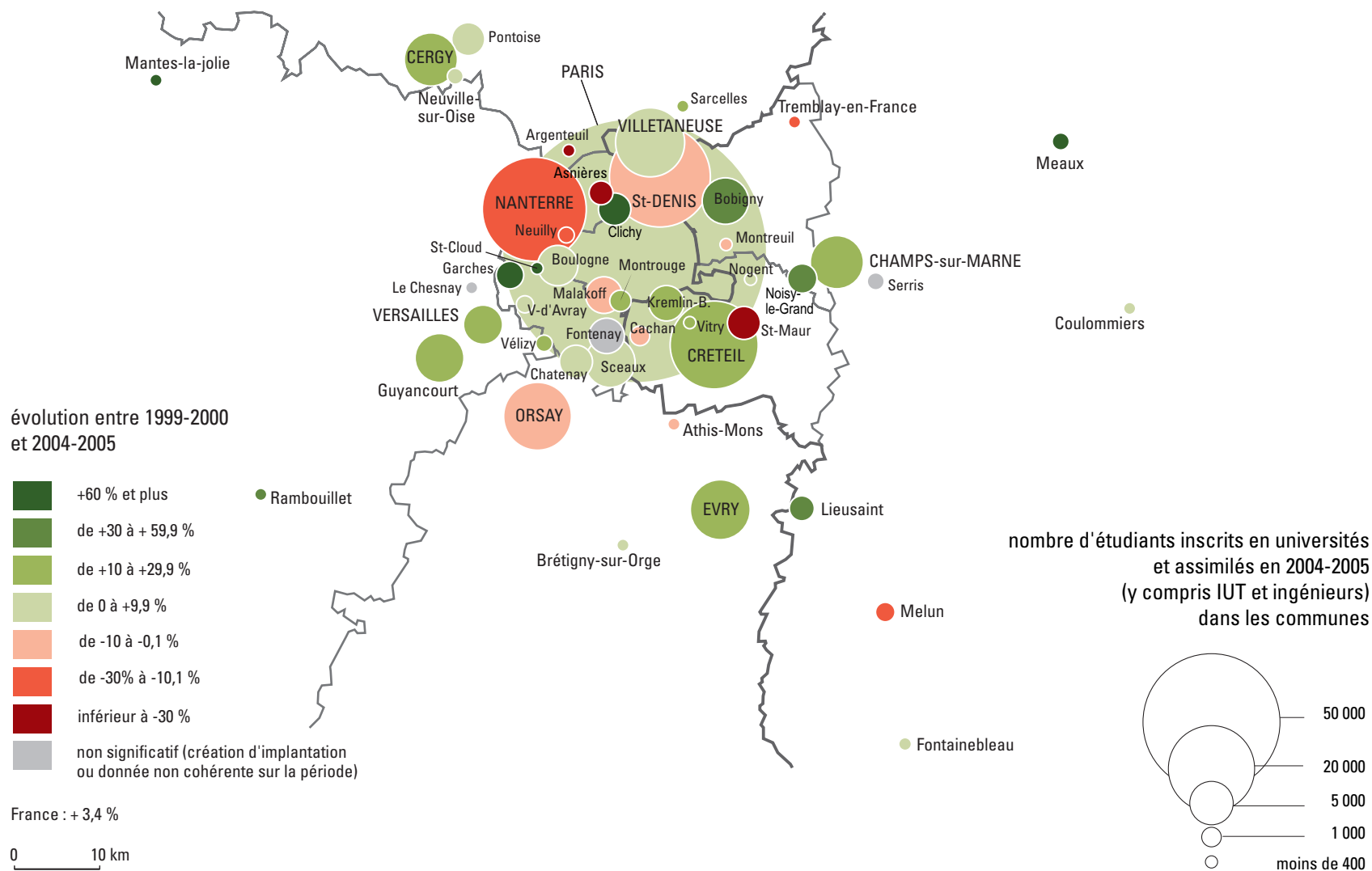
implantations dans les communes	effectifs par cycle				ing. univ.	total
	IUT	0 et 1er	2ème	3ème		
Cergy-Pontoise	1 090	5 270	4 069	1 030		11 459
Argenteuil	64		34			98
Cergy	400	3 556	2 835	702		7 493
Neuville-sur-Oise	356	57	268			681
Pontoise		1 657	932	328		2 917
Sarcelles	270					270
Evry Val-d'Essonne	1 372	4 035	3 626	1 191		10 224
Athis-Mons	113		25			138
Brétigny-sur-Orge	356		73			429
Evry	903	4 035	3 528	1 191		9 657
IEP Paris		929	3 274	841		5 044
Paris 7e		929	3 274	841		5 044
INALCO		6 821	1 748	421		8 990
Asnières-sur-Seine		976	177			1 153
Clichy		2 217	558			2 775
Paris 7e		156	105	44		305
Paris 13e				377		377
Paris 16e		2 962	846			3 808
Paris 19e		510	62			572
Inst Physique du Globe Paris				112		112
Paris 5e				112		112
Marne-la-Vallée	1 181	3 974	4 030	1 483	361	11 029
Champs-sur-Marne	470	3 217	2 520	603	268	7 078
Coulommiers		124				124
Meaux	711		47			758
Noisy-le-Grand		308	1 170	825		2 303
Serris		325	293	55	93	766
Observatoire Paris				51		51
Paris 14e				51		51
Paris 1		15 337	14 084	10 131		39 552
Fontenay-aux-Roses		1 248	1 488	646		3 382
Nogent-sur-Marne				212		212
Paris 5e		10 467	9 517	6 844		26 828
Paris 6e		846	1 340	1 056		3 242
Paris 13e		2 776	1 739	1 324		5 839
Sceaux				49		49

\* site situé en dehors de la région

implantations dans les communes	effectifs par cycle				ing. univ.	total
	IUT	0 et 1er	2ème	3ème		
Paris 2		5 534	7 035	4 086		16 655
Melun		850	135			985
Paris 5e			1 261	2 964		4 225
Paris 6e		4 684	5 566	1 039		11 289
Paris 7e			73	83		156
Paris 3		7 139	7 939	3 245		18 323
Asnières-sur-Seine		107	169	88		364
Paris 5e		6 089	6 338	2 343		14 770
Paris 6e		913	1 041	398		2 352
Paris 7e			137	261		398
Paris 16e		30	254	155		439
Paris 4		9 678	9 562	4 616	23 856	
Neuilly-sur-Seine			336	340		676
Paris 5e		6 580	7 201	3 723		17 504
Paris 6e		719	918	506		2 143
Paris 17e		2 379	1 107	47		3 533
Paris 5	2 070	8 860	8 903	10 373		30 206
Boulogne-Billancourt		1 691	1 711	913		4 315
Malakoff		1 223	1 412	864		3 499
Montrouge		113	307	814		1 234
Paris 5e		788	1 999	938		3 725
Paris 6e		4 536	2 794	6 795		14 125
Paris 15e		465	466	49		980
Paris 16e	2 070	44	214			2 328
Paris 6		10 908	6 467	10 668	772	28 815
Paris 5e		7 927	5 336	5 668	772	19 703
Paris 12e		1 063	548	2 354		3 965
Paris 13e		1 918	560	2 646		5 124
Roscoff *			23			23
Paris 7		103	9 768	7 652	8 059	15 25 597
Paris 4e			501	590	279	1 370
Paris 5e	103	6 391	2 768	1 949	15	11 226
Paris 6e		89	243	643		975
Paris 10e		1 665	1 412	2 390		5 467
Paris 13e		62	2 098	1 042		3 202
Paris 18e		1 060	541	1 756		3 357

implantations dans les communes	effectifs par cycle				ing. univ.	total
	IUT	0 et 1er	2ème	3ème		
Paris 8	378	9 493	12 128	4 458		26 457
Champs-sur-Marne			74	342		416
Montreuil	159		51	3		213
Saint-Denis		9 493	12 003	4 113		25 609
Tremblay-en-France	219					219
Paris 10	727	13 165	11 293	5 219	22	30 426
Nanterre		13 130	10 946	5 185		29 261
Saint-Cloud	188		166			354
Ville-d'Avray	539	35	181	34	22	811
Paris 11	3 034	7 546	7 440	7 607	620	26 247
Cachan	718	27	276			1 021
Châténay-Malabry		931	597	1 358		2 886
Le Kremlin-Bicêtre		111	691	2 535		3 337
Orsay	1 003	4 165	3 951	2 642	620	12 381
Sceaux	1 313	2 312	1 925	1 072		6 622
Paris 12	2 284	9 938	9 446	4 377	41	26 086
Créteil	755	8 006	8 240	3 739	41	20 781
Fontainebleau	397		51			448
Lieusaint	821	321	481	22		1 645
Saint-Maur-des-Fossés		1 611	674	616		2 901
Vitry-sur-Seine	311					311
Paris 13	3 309	7 777	6 093	3 138	274	20 591
Bobigny	511	1 977	1 602	1 753		5 843
Saint-Denis	1 407	31	228			1 666
Villetaneuse	1 391	5 769	4 263	1 385	274	13 082
Paris Dauphine		1 922	3 401	2 364		7 687
Paris 16e		1 922	3 401	2 364		7 687
Versailles St-Quentin	1 250	6 054	4 067	2 673	182	14 226
Garches		911	353	785		2 049
Guyancourt		2 828	2 484	1 144		6 456
Le Chesnay		1	100			101
Mantes-la-Jolie	305		87			392
Rambouillet	380		43			423
Vélizy-Villacoublay	565	33	119			717
Versailles		2 281	881	744	182	4 088

## taille des sites universitaires et évolution entre 1999-2000 et 2004-2005





## effectifs d'étudiants en 2004-2005

# Ile-de-France

implantations	CPGE	STS et assimilés	universités et assimilés (hors ingénieurs) effectifs par cycle				Total	Ingénieurs			IUFM	écoles normales sup.	facultés privées	écoles de commerce	écoles jur. et adm.	écoles sup. art et culture	écoles para-médic. et soc.	autres écoles et formations	total		population en 1999
			IUT	0 et 1er	2ème	3ème		uni-versitaires	MENESR	autres min. et privés									univer-sitaire	ens. supérieur	
<b>75 - Paris</b>																					
<b>Paris *</b>	13 728	17 713	2 173	68 471	63 749	51 041	185 434	787	908	9 895	5 103	988	3 492	18 356	2 649	26 124	9 893	9 952	191 324	305 022	9 644 507
Paris 1er		78												46		2 660	154	10		2 948	16 888
Paris 2e		146																84		230	19 585
Paris 3e	342	971							6	323				1 447				79		3 168	34 248
Paris 4e	427	106		501	590	279	1 370									300			1 370	2 203	30 675
Paris 5e	2 215	100	103	38 242	34 420	24 541	97 306	787		5 157		988			226	1 498	524	357	98 093	109 158	58 849
Paris 6e	2 814	492		11 787	11 902	10 437	34 126			1 966			3 136	951	356	5 332	580	3 134	34 126	52 887	44 919
Paris 7e	170	660		1 085	3 589	1 229	5 903			1 164				908				1 375	5 903	10 240	56 985
Paris 8e	1 130	540												252		357	60	1 133		3 502	39 314
Paris 9e	1 095	514												181	98	1 218	278	122		3 506	55 838
Paris 10e		664		1 665	1 412	2 390	5 467							1 526		921	1 297	1 455	5 467	11 330	89 612
Paris 11e	116	767												4 205		1 151		471		6 710	149 102
Paris 12e	528	994		1 063	548	2 354	3 965							1 033	1 462	879	991		3 965	9 852	136 591
Paris 13e	737	2 689		4 756	4 397	5 389	14 542		902	681					58	171	1 840	690	14 542	22 310	171 533
Paris 14e	282	529				51	51						356			1 018	1 119		51	3 355	132 844
Paris 15e	620	3 096		465	466	49	980			604				552	189	1 252	886	352	980	8 531	225 362
Paris 16e	2 214	898	2 070	4 958	4 715	2 519	14 262				5 103			2 378		187	682	32	19 365	25 756	161 773
Paris 17e	796	2 309		2 379	1 107	47	3 533							2 858	260	1 665			3 533	11 421	160 860
Paris 18e		426		1 060	541	1 756	3 357									520	440	315	3 357	5 058	184 586
Paris 19e	88	1 145		510	62		572							2 019		6 946		343	572	11 113	172 730
Paris 20e	154	589														49	952			1 744	182 952
<b>77 - Seine-et-Marne</b>																					
<b>Brie-Comte-Robert</b>		183																		183	13 397
<b>Champagne-sur-Seine</b>	137	156																		293	24 363
Congis-sur-Thérouanne		91																		91	1 516
<b>Coulommiers</b>		91		124			124										153		124	368	23 922
<b>Dammartin-en-Goële</b>		35																		35	9 876
Longperrier		35																		35	2 071
<b>Fontainebleau</b>	181	288	397		51		448			215				1 029			362		448	2 523	36 713
Avon		200								215				142						557	14 030
Fontainebleau	181	88	397		51		448							887			362		448	1 966	15 942
<b>Lieusaint</b>			821	321	481	22	1 645												1 645	1 645	6 365
<b>Meaux</b>	117	436	711		47		758											192	758	1 503	67 956
<b>Moissy-Cramayel</b>		35																		35	14 298
<b>Montereau-Fault-Yonne</b>		139													293		152			584	25 580
Cannes-Ecluse															293					293	2 200
Montereau-Fault-Yonne		139															152			291	17 625
<b>Nemours</b>		33																		33	18 713
<b>Paris *</b>	240	1 849	470	4 067	2 729	945	8 211	268		808	983				674	597	401	593	9 462	14 624	9 644 507
Bussy-Saint-Georges		43																		43	9 194
Champs-sur-Marne		81	470	3 217	2 594	945	7 226	268		808						597		115	7 494	9 095	24 553
Chelles		269																		269	45 399
Combs-la-Ville		39																		39	20 953
Dammie-les-Lys		47																		47	20 659

## effectifs d'étudiants en 2004-2005

implantations	CPGE	STS et assi- milés	universités et assimilés (hors ingénieurs) effectifs par cycle				Total	Ingénieurs			IUFM	écoles nor- males sup.	facul- tés privées	écoles de com- merce	écoles jur. et adm.	écoles sup. art et culture	écoles para- médic. et soc.	autres écoles et for- mations	total		popu- lation en 1999
			IUT	0 et 1er	2ème	3ème		uni- ver- sitaires	MENESR autres	autres min. et privés									univer- sitaire	ens. supé- rieur	
<b>77 - Seine-et-Marne (suite)</b>																					
Emerainville																	478	478	7 027		
Lagny-sur-Marne		99																99	19 368		
Le Mée-sur-Seine		54																54	21 217		
Lognes		21																21	14 215		
Melun	240	547		850	135		985			983							353	163	1 968	3 271	35 695
Mitry-Mory		39																39		16 869	
Noisiel		214												321				535		15 502	
Pontault-Combault		61																61		32 886	
Roissy-en-Brie		122																122		19 693	
Savigny-le-Temple		50																50		22 339	
Torcy		128																238		366	21 595
Vaux-le-Pénil		35																35		10 688	
<b>Provins</b>		100																135		235	12 814
Serris				325	293	55	673	93											766	766	2 320
<b>78 - Yvelines</b>																					
Aubergenville		49																	49		13 874
<b>La Queue-les-Yvelines</b>		101																	101		4 292
<b>Paris *</b>	2 926	3 253	870	5 143	3 671	1 888	11 572	182		2 293			2 654		1 410	1 702	484	14 047	26 476	9 644 507	
Buc																		441		5 764	
Conflans-Sainte-Honorine		47																47		33 327	
Guyancourt		320		2 828	2 484	1 144	6 456											6 456	6 776	25 079	
Jouy-en-Josas		108											2 654						2 762		7 946
La Celle-Saint-Cloud		49																49		21 527	
La Verrière																214		214		6 053	
Le Chesnay	93			1	100		101											101	194	28 530	
Les Mureaux		94																107	201	31 739	
Magnanville		23																23		5 624	
Maisons-Laffitte		66																66		21 856	
Mantes-la-Jolie	139	221	305		87		392											392	921	43 672	
Mantes-la-Ville		18																18		19 231	
Maurepas		39																39		19 586	
Montigny-le-Bretonneux		98																98		35 216	
Plaisir		57																57		31 045	
Poissy		156																102		258	35 841
Porcheville		15																15		2 502	
Saint-Cyr-l'École	250	40																	290		14 566
Saint-Germain-en-Laye	296	571								955								344	955	2 166	38 423
Sartrouville		199																	199		50 219
Trappes		111																208	649	28 812	
Vélizy-Villacoublay			565	33	119		717								330			717	717	20 342	
Verneuil-sur-Seine		94																	94		14 538
Versailles	2 148	906		2 281	881	744	3 906	182		1 338					1 080	325	276	5 426	10 161	85 726	
Villiers-Saint-Frédéric		21																	21		2 386
<b>Rambouillet</b>		159	380		43		423										175		423	757	24 758

# effectifs d'étudiants en 2004-2005

# Ile-de-France

implantations	CPGE	STS et assimilés	universités et assimilés (hors ingénieurs) effectifs par cycle				Total	Ingénieurs			IUFM	écoles normales sup.	facultés privées	écoles de commerce	écoles jur. et adm.	écoles sup. art et culture	écoles para-médic. et soc.	autres écoles et formations	total		population en 1999					
			IUT	0 et 1er	2ème	3ème		uni-versitaires	autres MENESE	autres min. et privés									univer-sitaire	ens. supérieur						
<b>91 - Essonne</b>																										
Dourdan		93																	93	9 555						
Etampes		134															168		302	26 604						
Paris *	681	3 286	2 375	8 200	7 577	3 833	21 985	620	380	3 559	1 174						20	1 391	147	23 779	33 243	9 644 507				
Arpajon		144																			144	9 053				
Athis-Mons		283	113		25		138														138	421	29 427			
Bondoufle		50																			50	9 129				
Brétigny-sur-Orge		126	356		73		429														429	555	21 650			
Brunoy		291																			291	23 617				
Bures-sur-Yvette		182														96					96	278	9 679			
Corbeil-Essonnes		436														311					311	747	39 378			
Courcouronnes		68																			68	13 954				
Epinay-sur-Orge																205					205	205	9 399			
Etiolles											1 174										1 174	1 174	2 548			
Evry	35	251	903	4 035	3 528	1 191	9 657		380	723											565	74	9 657	11 685	49 437	
Gif-sur-Yvette		47								995												68	1 110	21 364		
Les Ulis		67																					67	25 785		
Longjumeau		104														214							318	19 957		
Massy	175	654								192												5	1 026	37 712		
Montgeron		153																					153	21 905		
Orsay	240		1 003	4 165	3 951	2 642	11 761	620		207												12 381	12 828	16 236		
Palaiseau										1 442														1 442	28 965	
Sainte-Geneviève-des-Bois		104																						104	32 125	
Saint-Michel-sur-Orge		39																						39	20 375	
Savigny-sur-Orge	231	287																						518	36 258	
Villebon-sur-Yvette																20								20	9 373	
<b>92 - Hauts-de-Seine</b>																										
Paris *	2 716	3 349	2 040	24 894	20 326	12 148	59 408	22	1 355	3 497	2 149			3 138	588	446	2 450	1 565			61 579	80 683	9 644 507			
Antony	240	46									2 149													2 149	2 435	59 855
Asnières-sur-Seine				1 083	346	88	1 517																	1 517	1 517	75 837
Bagneux		106								351													14	471	37 252	
Bois-Colombes		55																						55	23 885	
Boulogne-Billancourt		232		1 691	1 711	913	4 315									253		211					4 315	5 011	106 367	
Châtenay-Malabry		290		931	597	1 358	2 886		1 355														105	2 886	4 636	30 621
Clamart		37																						289	326	48 572
Clichy	74	491		2 217	558		2 775																82	2 775	3 422	50 179
Colombes		158																						157	315	76 757
Courbevoie		285								401				3 043										314	4 043	69 694
Fontenay-aux-Roses				1 248	1 488	646	3 382																	3 382	3 382	23 537
Garches				911	353	785	2 049																	2 049	2 229	18 036
Gennevilliers		88																							88	42 513
Issy-les-Moulineaux																								294	294	52 647
Levallois-Perret		177								1 112															2 270	54 700
Malakoff				1 223	1 412	864	3 499								192	109	182							3 499	3 895	29 402

## effectifs d'étudiants en 2004-2005

implantations	CPGE	STS et assi- milés	universités et assimilés (hors ingénieurs) effectifs par cycle				Ingénieurs			IUFM	écoles nor- males sup.	facul- tés privées	écoles de com- merce	écoles jur. et adm.	écoles sup. art et culture	écoles para- médic. et soc.	autres écoles et for- mations	total		popu- lation en 1999
			IUT	0 et 1er	2ème	3ème	Total	uni- versi- taires	autres MENESR									autres min. et privés	univer- sitaire	
<b>92 - Hauts-de-Seine (suite)</b>																				
Montrouge		41		113	307	814	1 234								679			1 234	1 954	37 733
Nanterre		193		13 130	10 946	5 185	29 261							135	180			29 261	29 769	84 281
Neuilly-sur-Seine	640				336	340	676					95						676	1 411	59 848
Puteaux		185																	185	40 780
Rueil-Malmaison	211	157												202	180	25			1 338	73 469
Saint-Cloud	134	126	188		166		354											354	614	28 157
Sceaux	977		1 313	2 312	1 925	1 121	6 671										22	6 671	8 740	19 494
Sèvres	91	333																	424	22 534
Suresnes		230																	350	39 706
Vanves	349																		349	25 414
Vaucresson		39																	39	8 141
Ville-d'Avray			539	35	181	34	789	22										811	811	11 415
Villeneuve-la-Garenne		80																	80	22 349
<b>93 - Seine-Saint-Denis</b>																				
<b>Paris *</b>	778	4 030	3 687	17 578	19 317	8 079	48 661	274	550	687	1 688			167	285	2 745	154	50 623	60 019	9 644 507
Aubervilliers	69	317														593			979	63 136
Aulnay-sous-Bois		786														161			947	80 021
Bagnolet														57					57	32 511
Bobigny	25	147	511	1 977	1 602	1 753	5 843									223		5 843	6 238	44 079
Bondy		147														252			399	46 826
Clichy-sous-Bois		40																	40	28 288
Drancy		229																	229	62 263
Dugny		27																	27	8 641
Epinay-sur-Seine		146																	146	46 409
Gagny		120																	120	36 715
La Courneuve		143																	143	35 310
Le Raincy	391	102																	493	12 961
Livry-Gargan	79	111									1 129							1 129	1 319	37 288
Montreuil	56	467	159		51	3	213											213	736	90 674
Neuilly-sur-Marne																1 103			1 103	32 754
Noisy-le-Grand		182		308	1 170	825	2 303					167		156			154	2 303	3 649	58 217
Noisy-le-Sec		76																	76	37 312
Rosny-sous-Bois		72																	72	39 105
Saint-Denis	94	537	1 407	9 524	12 231	4 113	27 275				559			72	346			27 834	28 883	85 832
Saint-Ouen	64	59							550										673	39 722
Stains		56																	56	32 839
Tremblay-en-France		57	219				219											219	276	33 885
Vaujours		36																	36	5 570
Villemomble		124																	124	26 995
Villepinte		49																	49	33 782
Villetaneuse			1 391	5 769	4 263	1 385	12 808	274							67			13 082	13 149	11 376

## effectifs d'étudiants en 2004-2005

# Ile-de-France

implantations	CPGE	STS et assimilés	universités et assimilés (hors ingénieurs) effectifs par cycle					Ingénieurs			écoles normales sup.	facultés privées	écoles de commerce	écoles jur. et adm.	écoles sup. art et culture	écoles para-médic. et soc.	autres écoles et formations	total		population en 1999		
			IUT	0 et 1er	2ème	3ème	Total	uni-versitaires	autres MENESR	autres min. et privés								IUFM	univer-sitaire		ens. supérieur	
<b>94 - Val-de-Marne</b>																						
<b>Paris *</b>	1 342	4 871	1 784	9 755	9 881	7 102	28 522	41		235	2 333	966						3 255	3 892	30 896	45 457	9 644 507
Alfortville		182																		1 780	182	36 232
Bonneuil-sur-Marne											1 780									1 780	182	15 889
Cachan	160	746	718	27	276		1 021			232		966								1 021	3 125	24 838
Champigny-sur-Marne	52	213																			265	74 237
Chennevières-sur-Marne		171																			171	17 837
Créteil		476	755	8 006	8 240	3 739	20 740	41			553						500			21 334	22 310	82 154
Fontenay-sous-Bois	41	104																			145	50 921
Fresnes		44																			44	25 213
Ivry-sur-Seine		46															346				392	50 972
Joinville-le-Pont		151																			151	17 117
La Queue-en-Brie																		186			186	10 852
Le Kremlin-Bicêtre		104		111	691	2 535	3 337										505	3 205		3 337	7 151	23 724
Le Perreux-sur-Marne		294																			294	30 080
Limeil-Brévannes		113															387				500	17 529
Maisons-Alfort		93																593			686	51 103
Nogent-sur-Marne		314				212	212										99	57		212	682	28 191
Orly		40																			40	20 470
Saint-Mandé		46																			46	19 697
Saint-Maur-des-Fossés	1 034	596		1 611	674	616	2 901													2 901	4 531	73 069
Saint-Maurice																		488			488	12 748
Sucy-en-Brie																		23			23	24 812
Thiais		234																			234	28 232
Villejuif																		569			569	47 384
Villeneuve-le-Roi		69																			69	18 292
Villeneuve-Saint-Georges		41															152				193	28 361
Vincennes	55	482																	37		574	43 595
Vitry-sur-Seine		312	311				311			3										311	626	78 908
<b>95 - Val-d'Oise</b>																						
<b>Beaumont-sur-oise</b>		40																155			195	31 565
<b>Fosses</b>		51																			51	19 348
<b>Goussainville</b>		36																			36	31 109
Moisselles																		210			210	962
<b>Paris *</b>	481	2 835	1 090	5 270	4 069	1 030	11 459		692	2 353	1 412		304	3 642		240	1 308	51		12 871	24 777	9 644 507
Argenteuil	19	721	64		34		98										180			98	1 018	93 961
Cergy	142	269	400	3 556	2 835	702	7 493		692	2 353	1 412		304	3 642		240		43		8 905	16 590	54 781
Deuil-la-Barre		52																			52	20 160
Eaubonne																	147				147	22 882
Enghien-les-Bains	160	138																			298	10 368
Ermont		175																			175	27 494
Franconville		102																			102	33 497
Garges-lès-Gonesse		20																			20	40 058
Gonesse		137															227				364	24 721
Jouy-le-Moutier		23																			23	17 804

## effectifs d'étudiants en 2004-2005

implantations	CPGE	STS et assi- milés	universités et assimilés (hors ingénieurs) effectifs par cycle					Ingénieurs				écoles nor- males sup.	facul- tés privées	écoles de com- merce	écoles jur. et adm.	écoles sup. para- médic. et soc.	autres écoles et for- mations	total		popu- lation en 1999	
			IUT	0 et 1er	2ème	3ème	Total	uni- ver- sitaires	autres MENESR	autres min. et privés	IUFM							univer- sitaire	ens. supé- rieur		
<b>95 - Val-d'Oise (suite)</b>																					
L'Isle-Adam		108																	108	11 163	
Margency		106																	106	2 587	
Montmorency		116																	116	20 599	
Neuville-sur-Oise			356	57	268		681												681	1 433	
Pontoise	48	169		1 657	932	328	2 917									582	8	2 917	3 724	27 494	
Saint-Brice-sous-Forêt		7																	7	12 540	
Saint-Ouen-l'Aumône	67	197																	264	19 660	
Sarcelles	45	220	270				270									172		270	707	57 871	
Taverny		147																	147	25 909	
Vauréal		128																	128	16 206	
<b>Viarmes</b>		43																	43	15 358	
Luzarches		43																	43	3 899	
<b>Ile-de-France</b>	<b>23 327</b>	<b>43 479</b>	<b>16 798</b>	<b>144 148</b>	<b>132 234</b>	<b>86 143</b>	<b>379 323</b>	<b>2 287</b>	<b>3 885</b>	<b>21 249</b>	<b>17 135</b>	<b>1 954</b>	<b>3 796</b>	<b>28 986</b>	<b>4 224</b>	<b>29 102</b>	<b>24 847</b>	<b>16 838</b>	<b>398 745</b>	<b>600 432</b>	<b>10 952 011</b>
<b>Académie de Créteil</b>	2 795	12 337	7 870	32 170	32 799	16 203	89 042	676	550	1 945	5 004	966		1 196	967	882	7 395	4 639	94 722	128 394	3 803 878
<b>Académie de Paris</b>	13 728	17 713	2 173	68 471	63 749	51 041	185 434	787	908	9 895	5 103	988	3 492	18 356	2 649	26 124	9 893	9 952	191 324	305 022	2 125 246
<b>Académie de Versailles</b>	6 804	13 429	6 755	43 507	35 686	18 899	104 847	824	2 427	9 409	7 028		304	9 434	608	2 096	7 559	2 247	112 699	167 016	5 022 887