



MINISTÈRE
DE L'ÉDUCATION NATIONALE,
DE L'ENSEIGNEMENT SUPÉRIEUR
ET DE LA RECHERCHE



L'Académie de Nice en chiffres

Année scolaire
2014/2015

Sommaire

L'Académie de Nice en chiffres, c'est :	2
1- Le 1 ^{er} et le 2 nd degré : les effectifs d'élèves	3
2- Le 1 ^{er} et le 2 nd degré : les établissements scolaires	8
3- Le 1 ^{er} et le 2 nd degré : le personnel	11
4- La scolarisation et l'orientation des élèves	13
5- L'apprentissage	17
6- Les baccalauréats général, technologique et professionnel	18
7- L'enseignement supérieur	19
8- La formation continue	24

L'académie de Nice en chiffres, c'est...



Une population de :

- **Alpes-Maritimes :**
1 082 014 habitants (21,9% de la population régionale)
- **Var :** 1 012 669 habitants (20,7% de la population régionale)
- **Au total :** 2 103 683 habitants (recensement 2012) (42.6% de la population régionale)

Une superficie de :

- **Alpes-Maritimes :**
4 299 km²
- **Var :**
5 973 km²
- **Au total :**
10 272 km²

Un budget d'état pour 2014 de 1,80 milliard d'euros (tous niveaux d'enseignement public et privé sous-contrat) dont :

- 1 674 583 243 € pour les **personnels**
- 131 719 631 € pour le **fonctionnement**
- 3 083 005 € pour l'**investissement**

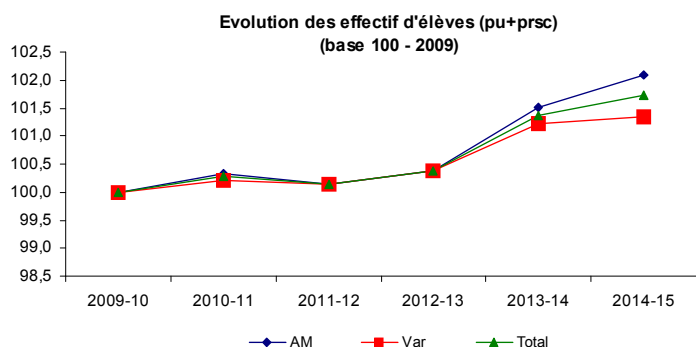
- 319 223 **élèves** dans les écoles, collèges, lycées **publics** de l'Académie (*hors post-bac*)
- 38 026 élèves dans les écoles, collèges, lycées **privés sous-contrat** de l'Académie (*hors post-bac*)
- 11 325 **apprentis** (*y compris les apprentis des antennes de CFA hors-académie*)
- 51 880 **étudiants**, dont :

- Université de Nice-Sophia-Antipolis :	27 548
- Université du Sud-Toulon-Var :	8 852
- Classes Préparatoires aux Grandes Ecoles et Sections de Techniciens Supérieurs : (public et privé sous-contrat)	7 942
- Enseignement supérieur agréé et post-bac hors contrat	7 538
- 33 124 **personnels** : enseignants (26 665), IATOSS (3 159), assistants d'éducation et autres assistants (2 418 et autres personnels (882) pour les accueillir et les former de la maternelle à l'université.
- 1 304 **établissements scolaires publics**
- 114 **établissements privés sous contrat**
- 19 **centres de Formation d'Apprentis et 1 CFA Agricole**
- 13 **UFR** (Unité de Formation et de Recherche) et une antenne
- 1 **ISEM** (Institut Supérieur Eco et Management)
- 1 **IUP** (Institut Universitaire Professionnalisé)
- 2 **IAE** (Institut d'Administration Entreprises)
- 2 **écoles d'ingénieurs rattachés aux universités** : l'Ecole Polytechnique Universitaire (EPU) et l'Institut des Sciences de l'ingénieur de Toulon et du Var (ISITV)
- 2 **IUT** (Institut Universitaire de Technologie) IUT Nice Côte d'Azur et IUT Var Toulon déployés sur 7 sites.
- 2 Centres universitaires de formation continue.
- 6 **GRETA**

Soit 453 578 personnes scolarisées ou employées par l'Education Nationale

1- Le 1^{er} et le 2nd degré : les effectifs d'élèves

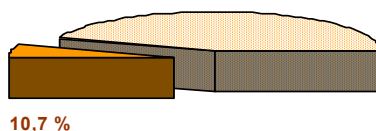
	2014-2015			2014/13		2014/09		Var. moyenne annuelle sur 5 ans
	Public	Privés/contrats	Total	Var.sur 1 an	Var.sur 1 an %	Var.sur 5 ans	Var.sur 5 ans %	
A.M.	165 415	22 858	188 273	+1065	+0,6%	+3840	+2,1%	+0.4%
Var	160 682	16 236	176 918	+181	+0,1%	+2329	+1,3%	+0.3%
Total	326 097	39 094	365 191	+1246	+0,3%	+6169	+1,7%	+0.3%



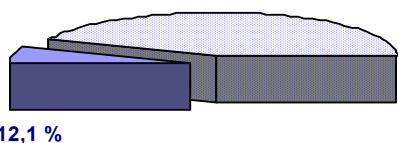
↳ Poursuite de la croissance des effectifs d'élèves en particulier dans le département des Alpes-Maritimes.

dont 10,7 % pour le secteur privé sous contrat

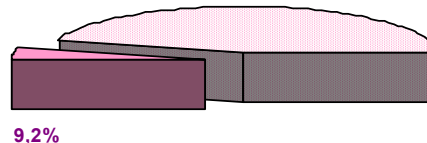
Académie 2014-2015
part du privé sous contrat



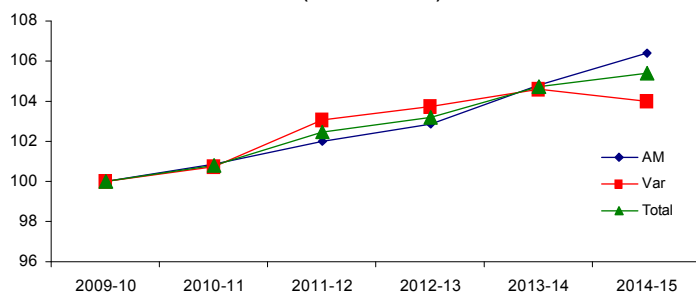
Alpes-Maritimes
2014-2015



Var
2014-2015



Evolution des effectifs d'élèves (prsc)
(Base 100 - 2009)



↳ La part de l'enseignement privé sous-contrat de 10.7% stable par rapport à 2013, a progressé de 0.3 point en 5 ans.

Répartition par niveau de scolarité et secteur

Public	2014-2015			2014/13		2014/09		Var. moyenne annuelle sur 5 ans
	A.M.	Var	Académie	Var.sur 1 an	Var.sur 1 an %	Var.sur 5 ans	Var. sur 5 ans %	
Pré-élémentaire	34 431	33 644	68 075	-345	-0,5%	+2497	+3,8%	+0,8%
Elémentaire	55 558	54 647	110 205	+1666	+1,5%	+1117	+1,0%	+0,2%
Enseig. spéc. et adapt.	696	526	1 222	-38	-3,0%	+57	+4,9%	+1,0%
Total 1er degré	90 685	88 817	179 502	+1283	+0,7%	+3671	+2,1%	+0,4%
1er cycle + SEGPA	41 510	42 399	83 909	-1256	-1,5%	-2327	-2,7%	-0,5%
2° cycle profes.	7 637	7 807	15 444	+5	+0,0%	-229	-1,5%	-0,3%
2° cycle gl et techn.	21 178	19 190	40 368	+852	+2,2%	+2317	+6,1%	+1,2%
Total 2nd degré	70 325	69 396	139 721	-399	-0,3%	-239	-0,2%	0,0%
Total général	161 010	158 213	319 223	+884	+0,3%	+3432	+1,1%	+0,2%

↳ Hausse soutenue dans l'élémentaire du premier degré public, mais baisse dans le préélémentaire.

↳ Hausse des effectifs d'élèves dans le 2nd cycle général et technologique et stabilité dans le second cycle professionnel, mais baisse soutenue dans le 1er cycle professionnel.

Privé sous contrat	2014-2015			2014/13		2014/09		Var. moyenne annuelle sur 5 ans
	A.M.	Var	Académie	Var.sur 1 an	Var.sur 1 an %	Var.sur 5 ans	Var. sur 5 ans %	
Pré-élémentaire	3 041	1 663	4 704	+83	+1,8%	+282	+6,4%	+1,2%
Elémentaire	5 944	4 066	10 010	+149	+1,5%	+229	+2,3%	+0,5%
Enseig. spéc. et adapt.	15	32	47	-1	-2,1%	+19	+67,9%	+10,9%
TOTAL 1er degré	9 000	5 761	14 761	+231	+1,6%	+530	+3,7%	+0,7%
1er cycle + SEGPA	8 171	6 578	14 749	+127	+0,9%	+1066	+7,8%	+1,5%
2° cycle profes.	1 512	774	2 286	-76	-3,2%	-163	-6,7%	-1,4%
2° cycle gl et techn.	3 647	2 583	6 230	+13	+0,2%	+500	+8,7%	+1,7%
TOTAL 2nd degré	13 330	9 935	23 265	+64	+0,3%	+1403	+6,4%	+1,3%
TOTAL GENERAL	22 330	15 696	38 026	+295	+0,8%	+1933	+5,4%	+1,0%

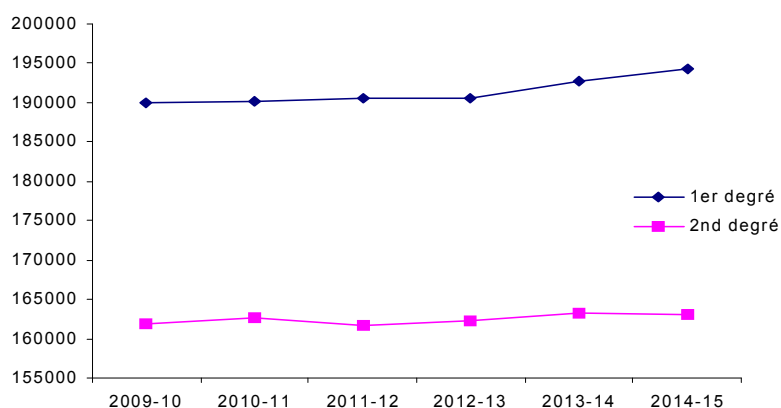
↳ Les effectifs d'élèves dans le 1^{er} degré privé sous-contrat sont en hausse, à un rythme plus élevé que le 1er degré public.

↳ Les effectifs d'élèves dans le second degré privé sous-contrat continuent de progresser.

↳ Contrairement à l'enseignement public, les effectifs d'élèves progressent en 1er cycle mais baissent dans le 2nd cycle professionnel et restent relativement stables dans le 2nd cycle général et technologique.

Public + Privé sous contrat	2014-2015			2014/13		2014/09		Var. moyenne annuelle sur 5 ans
	A.M.	Var	Académie	Var.sur 1 an	Var.sur 1 an %	Var.sur 5 ans	Var. sur 5 ans %	
	Pré-élémentaire	37 472	35 307	72 779	-262	-0,4%	+2779	
Elémentaire	61 502	58 713	120 215	+1815	+1,5%	+1346	+1,1%	+0,2%
Enseig. spéc. et adapt.	711	558	1 269	-39	-3,0%	+76	+6,4%	+1,2%
TOTAL 1er degré	99 685	94 578	194 263	+1514	+0,8%	+4201	+2,2%	+0,4%
1er cycle + SEGPA	49 681	48 977	98 658	-1129	-1,1%	-1261	-1,3%	-0,3%
2° cycle profes.	9 149	8 581	17 730	-71	-0,4%	-392	-2,2%	-0,4%
2° cycle gl et techn.	24 825	21 773	46 598	+865	+1,9%	+2817	+6,4%	+1,3%
TOTAL 2nd degré	83 655	79 331	162 986	-335	-0,2%	+1164	+0,7%	+0,1%
TOTAL GENERAL	183 340	173 909	357 249	+1179	+0,3%	+5365	+1,5%	+0,3%

Evolution des effectifs de 2009 à 2014



☞ Hausse générale des effectifs d'élèves dans le 1er degré.

☞ Baisse des effectifs d'élèves dans le 2nd degré, en particulier dans le 1er cycle mais hausse dans le 2nd cycle général et technologique.

L'enseignement post-baccalauréat dans les lycées

Public	2014-2015			2014/13		2014/09		Var.moyenne annuelle sur 5 ans
	A.M.	Var	Académie	Var.sur 1 an	Var.sur 1 an %	Var.sur 5 ans	Var.sur 5 ans %	
STS	2 808	1 866	4 674	+16	+0,3%	+545	+13,2%	+2,5%
CPGE	1 597	603	2 200	+92	+4,4%	+187	+9,3%	+1,8%
Total	4 405	2 469	6 874	+108	+1,6%	+732	+11,9%	+2,3%

Privé sous contrat

STS	360	407	767	-17	-2,2%	+23	+3,1%	+0,6%
CPGE	168	133	301	-24	-7,4%	+49	+19,4%	+3,6%
Total	528	540	1 068	-41	-3,7%	+72	+7,2%	+1,4%

Public +Privé sous contrat

STS	3 168	2 273	5 441	-1	+0,0%	+568	+11,7%	+2,2%
CPGE	1 765	736	2 501	+68	+2,8%	+236	+10,4%	+2,0%
TOTAL GENERAL	4 933	3 009	7 942	+67	+0,9%	+804	+11,3%	+2,2%

☞ Les effectifs d'élèves en CPGE sont forte hausse dans le secteur public mais diminuent dans le secteur privé sous-contrat.

☞ Les effectifs d'élèves en STS sont globalement stables, la faible hausse dans le secteur public étant compensée par une baisse dans le secteur privé.

Répartition des effectifs d'élèves par division

Public

	1 ^{er} cycle			2 nd cycle gén. & tech.			Post Bac		
	A.M	Var	Acad.	A.M	Var	Acad.	A.M	Var	Acad.
0 à 15	2,0%	0,7%	1,3%	3,1%	1,0%	2,1%	11,6%	14,9%	13,0%
16 à 20	6,2%	4,4%	5,3%	4,8%	2,9%	3,9%	13,0%	17,8%	15,0%
21 à 24	32,9%	26,6%	29,8%	11,3%	12,5%	11,9%	16,4%	22,8%	19,0%
25 à 27	39,3%	44,7%	42,0%	7,4%	9,1%	8,2%	9,6%	15,8%	12,1%
28 à 30	19,4%	23,5%	21,4%	7,5%	14,9%	11,0%	7,5%	7,9%	7,7%
31 à 33	0,2%	0,1%	0,2%	17,3%	28,6%	22,7%	7,5%	9,9%	8,5%
34 à 35	0,0%	0,0%	0,0%	44,9%	29,1%	37,4%	10,3%	2,0%	6,9%
36 et +	0,0%	0,0%	0,0%	3,7%	1,9%	2,8%	24,0%	8,9%	17,8%
Total	100,0%	100,0%	100,0%	100,0%	100,0%	100,0%	100,0%	100,0%	100,0%

Les divisions de 25 à 27 élèves en 1^{er} cycle et les divisions de 34 à 35 élèves en 2^{ème} cycle général et technologique sont les plus nombreuses. Près des 2 tiers des divisions accueillent entre 25 et 30 élèves en 1er cycle et entre 31 et 35 élèves en 2nd cycle général et technologique.

Les classes en post-baccalauréat sont relativement peu chargées, avec une forte fréquence de classes de moins de 25 élèves (près de 50%). Ces classes ne concernent que les STS.

Privé sous-contrat

	1 ^{er} cycle			2 nd cycle gén. & tech.			Post Bac		
	A.M	Var	Acad.	A.M	Var	Acad.	A.M	Var	Acad.
0 à 15	2,5%	2,2%	2,4%	7,9%	10,4%	9,0%	21,7%	30,0%	25,6%
16 à 20	2,5%	3,5%	2,9%	8,7%	11,5%	9,9%	17,4%	10,0%	14,0%
21 à 24	6,4%	5,3%	5,9%	8,7%	11,5%	9,9%	13,0%	15,0%	14,0%
25 à 27	8,9%	15,8%	12,0%	11,1%	7,3%	9,5%	30,4%	10,0%	20,9%
28 à 30	43,3%	35,1%	39,6%	15,9%	16,7%	16,2%	0,0%	10,0%	4,7%
31 à 33	32,3%	36,4%	34,1%	25,4%	18,8%	22,5%	4,3%	15,0%	9,3%
34 à 35	3,5%	1,8%	2,7%	11,1%	17,7%	14,0%	4,3%	0,0%	2,3%
36 et +	0,7%	0,0%	0,4%	11,1%	6,3%	9,0%	8,7%	10,0%	9,3%
Total	100,0%	100,0%	100,0%	100,0%	100,0%	100,0%	100,0%	100,0%	100,0%

Par rapport au secteur public, les classes du secteur privé sous contrat sont plus chargées dans le 1er cycle : près de 75% des divisions accueillent entre 28 et 33 élèves. A l'inverse, elles sont moins chargées dans le 2nd cycle général où ce sont les divisions de 31 à 33 élèves qui sont les plus nombreuses.

Répartition des effectifs d'élèves du 2nd cycle en enseignement général, technologique et professionnel

			A-M	Var	Académie
Proportion des élèves dans l'enseignement général	Public	2009-2010	59,1%	55,2%	57,3%
		2013-2014	59,7%	57,6%	58,6%
		2014-2015	60,0%	58,3%	59,2%
	Privé s.c.	2009-2010	54,4%	66,6%	59,6%
		2013-2014	60,0%	68,0%	63,1%
		2014-2015	61,9%	71,7%	65,7%
Proportion des élèves dans l'enseignement technologique	Public	2009-2010	13,6%	13,6%	13,6%
		2013-2014	13,6%	12,9%	13,3%
		2014-2015	13,0%	12,6%	12,8%
	Privé s.c.	2009-2010	11,8%	8,8%	10,5%
		2013-2014	9,3%	6,2%	8,1%
		2014-2015	8,8%	5,3%	7,4%
Proportion des élèves dans l'enseignement professionnel	Public	2009-2010	27,3%	31,2%	29,1%
		2013-2014	26,7%	29,5%	28,1%
		2014-2015	27,0%	29,1%	28,0%
	Privé s.c.	2009-2010	33,8%	24,6%	29,9%
		2013-2014	30,7%	25,8%	28,8%
		2014-2015	29,3%	23,0%	26,8%

- ☞ La part de l'enseignement général continue de progresser. Elle avoisine 60% dans le secteur public et dépasse 65% dans le secteur privé sous-contrat.
- ☞ La part de l'enseignement technologique nettement plus limitée diminue quel que soit le secteur.
- ☞ La part de l'enseignement professionnel est stable dans le secteur public (28%) et en baisse dans le secteur privé sous-contrat (26,8%).
- ☞ Par département et pour le secteur public, l'enseignement professionnel représente toujours une proportion plus élevée dans le Var que dans les Alpes-Maritimes au détriment de l'enseignement général et technologique.
- ☞ Par département et pour le secteur privé sous contrat, les Alpes-Maritimes se caractérisent toujours par une plus forte présence de l'enseignement technologique et professionnel que dans le Var avec un renforcement des écarts cette année.

– Le 1^{er} et le 2nd degré : un réseau de 1 418 établissements scolaires

Etablissements 2014-2015	Alpes-Maritimes		Var		Total Pu + Pr
	Public	Privé s/c	Public	Privé s/c	
Ecoles	570	31	533	22	1156
Collèges	72	18	70	14	174
<i>dont CLG avec Segpa</i>	20	0	18	1	39
Lycées Ens. Gén. & Tech.	22	12	17	9	60
Lycées Professionnels	13	4	7	4	28
Total	677	65	627	49	1418

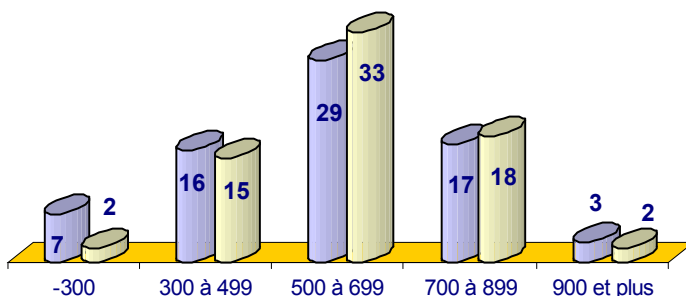
- ☞ 1 collège pour 7 écoles
- 1 lycée d'enseignement général et technologique pour 3 collèges
- 1 lycée professionnel pour 6 collèges

Répartition en fonction du nombre d'élèves

Public

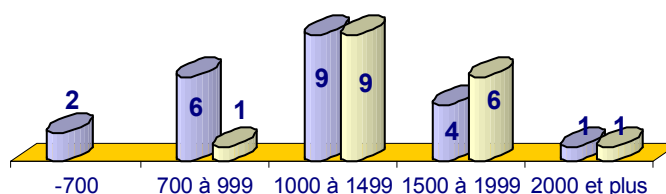
☐ A.M. ☐ Var

141 collèges



☐ A.M. ☐ Var

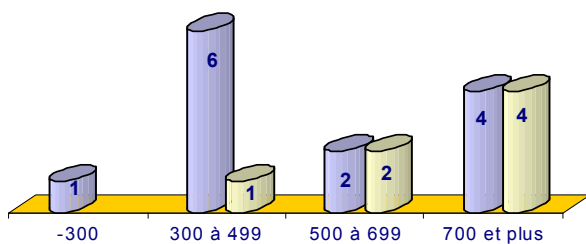
39 lycées



- ☞ Les établissements scolaires de taille importante sont particulièrement nombreux dans le secteur public : 28.2 % des collèges ont plus de 700 élèves et 30.8 % des lycées ont plus de 1 500 élèves.

□ A.M. □ Var

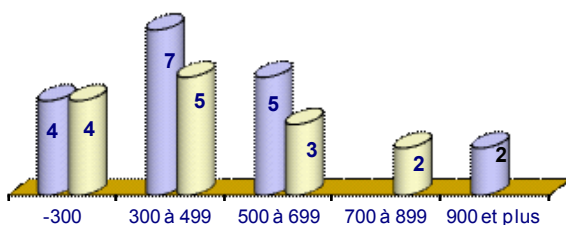
20 lycées professionnels



Privé sous contrat

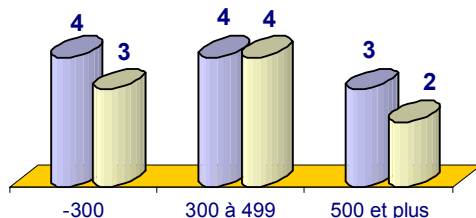
□ A.M. □ Var

32 collèges



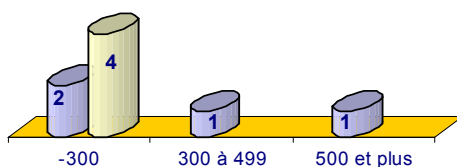
□ AM □ Var

20 lycées



□ AM □ Var

8 lycées professionnels



🔍 A l'inverse, les établissements d'enseignement privé sous contrat se caractérisent par des structures de taille réduite : environ un collège, un lycée et près de deux lycées professionnels sur trois ont moins de 300 élèves.

L'éducation prioritaire :

7 (RRS) Réseaux de Réussite Scolaire Programme E.C.L.A.I.R de l'académie

(programme des écoles, collèges et lycées pour l'ambition, l'innovation et la réussite)

Alpes-Maritimes

E.C.L.A.I.R :	Collèges	Ecoles élémentaires	Ecoles maternelles
<i>M. Jaubert</i>		4	5
<i>L. Nucéra</i>		4	3
<i>J. Romains</i>		3	3

R.R.S :	Collèges	Ecoles élémentaires	Ecoles maternelles
<i>Bon-Voyage</i>		2	1
<i>Cannes</i>	<i>G. Philipe</i> <i>Les Muriers</i> <i>Les Vallergues</i>	6	4
<i>Carros</i>	<i>P. Langevin</i>	4	4
<i>St Augustin</i>		3	2
<i>Vallauris</i>	<i>P. Picasso</i>	4	4

Var

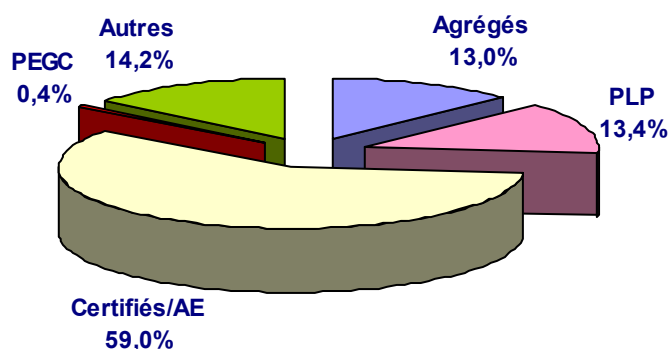
E.C.L.A.I.R :	Collèges	Ecoles élémentaires	Ecoles maternelles
<i>M. Genevoix</i>		4	3
<i>La Marquisanne</i>		6	5
<i>H. Wallon</i>		4	4

R.R.S :	Collèges	Ecoles élémentaires	Ecoles maternelles
<i>Fréjus</i>	<i>A. Léotard</i> <i>Segpa Villeneuve</i>	2	2
<i>Hyères</i>	<i>M. Rivière</i> <i>Segpa G.Roux</i>	1	3

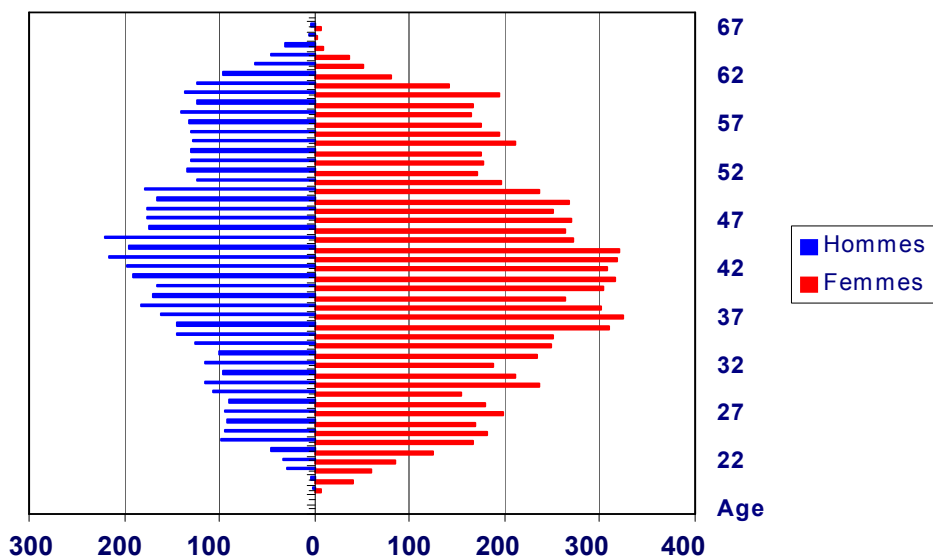
3– Le 1^{er} et le 2nd degré : un potentiel humain de 30 023 personnes

• Enseignants du 1 ^{er} degré :	10 978
Public :	10 199
Privé sous contrat :	779
• Enseignants du 2 nd degré :	13 953
Public :	12 109
Privé sous contrat :	1 844

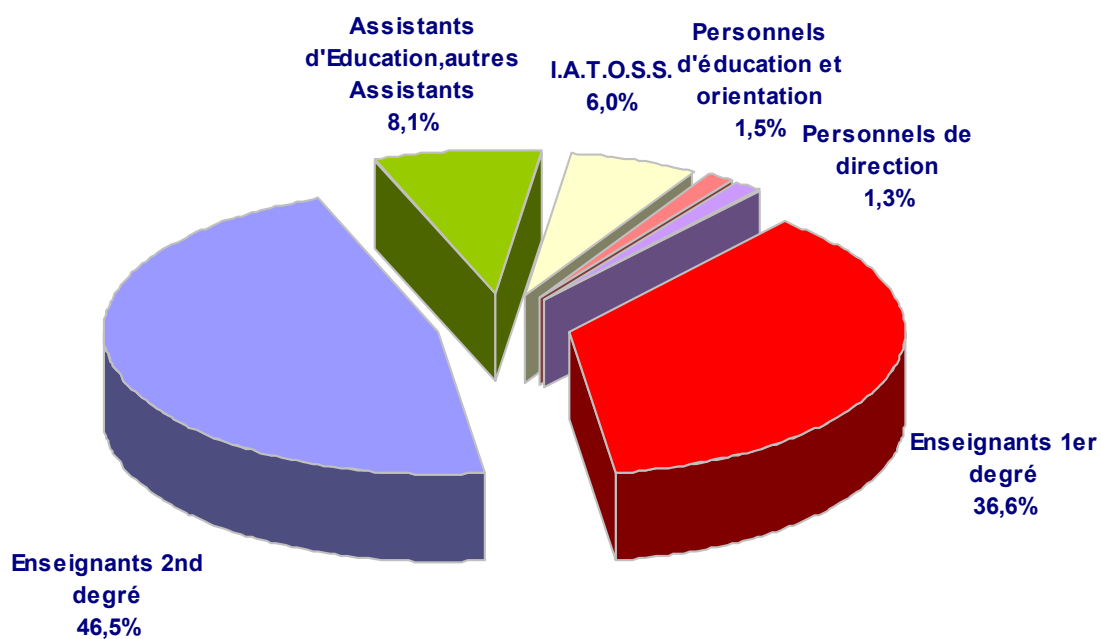
Répartition des enseignants du 2nd degré public par grade



Pyramide des âges - Enseignants 2nd degré et assimilés au 1^{er} janvier 2015



- **Assimilés enseignants**
 - Assistants 2 418
 - Personnels d'éducation et d'orientation 448
- **Personnels de direction :** 434
- **I.A.T.O.S.S. :** 1 792



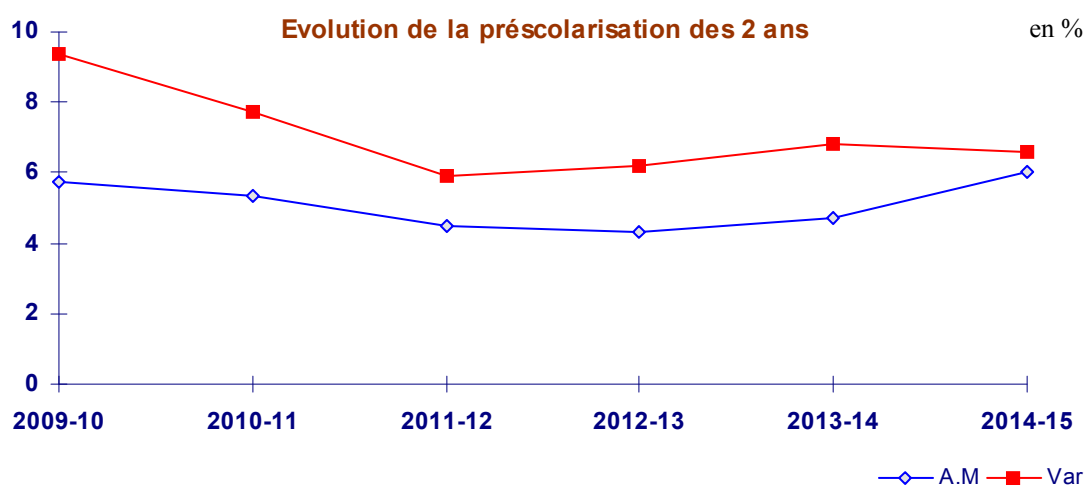
🔗 Les enseignants représentent 83,1% de l'ensemble des personnels de l'Education Nationale, les IATOSS 6 % et les assistants 8,1 %.

4– La scolarisation et l'orientation des élèves

La pré-scolarisation

2 ans

	2014			2013			2009		
	Public	Privé	Total	Public	Privé	Total	Public	Privé	Total
A-M	3,9	2,1	6,0	2,8	2,0	4,7	4,2	1,6	5,8
Var	6,3	0,3	6,6	6,6	0,2	6,8	9,1	0,3	9,4
Académie	5,1	1,2	6,3	4,7	1,1	5,8	6,6	1,0	7,5



Le taux de préscolarisation des enfants de 2 ans a progressé en particulier dans les Alpes-Maritimes dont la situation se rapproche de celle du Var.

L'orientation des élèves : taux de passage et taux de redoublement

Redoublement 1er cycle

6ème > 6ème en %	Public			Privé sous-contrat		
	2014	2013	2009	2014	2013	2009
Alpes-Maritimes	1,8	1,5	3,6	0,8	1,4	3,5
Var	2,3	2,1	4,1	2,8	2,7	3,3
Académie de Nice	2,1	1,8	3,9	1,7	2,0	3,4
France	1,8	1,9	3,9	2,6	2,6	4,7

5ème > 5ème en %	Public			Privé sous-contrat		
	2014	2013	2009	2014	2013	2009
Alpes-Maritimes	0,9	0,9	1,7	0,5	0,3	1,8
Var	1,5	0,9	2,8	1,8	1,0	2,3
Académie de Nice	1,2	0,9	2,2	1,1	0,6	2,0
France	1,0	0,9	2,2	1,6	1,5	2,6

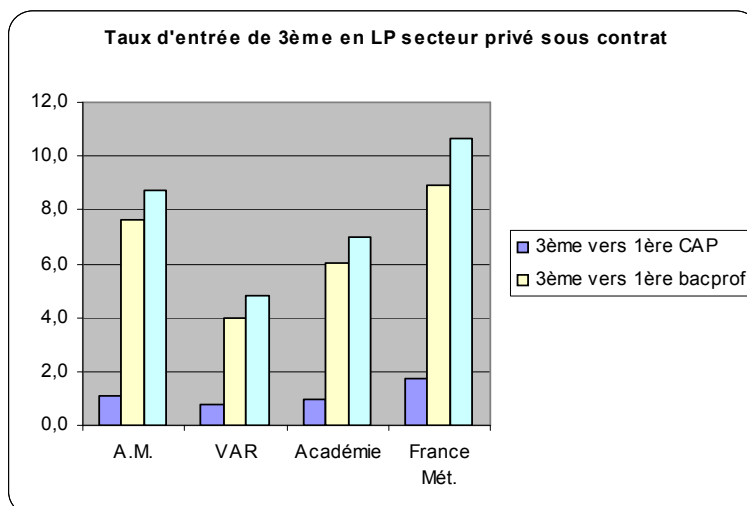
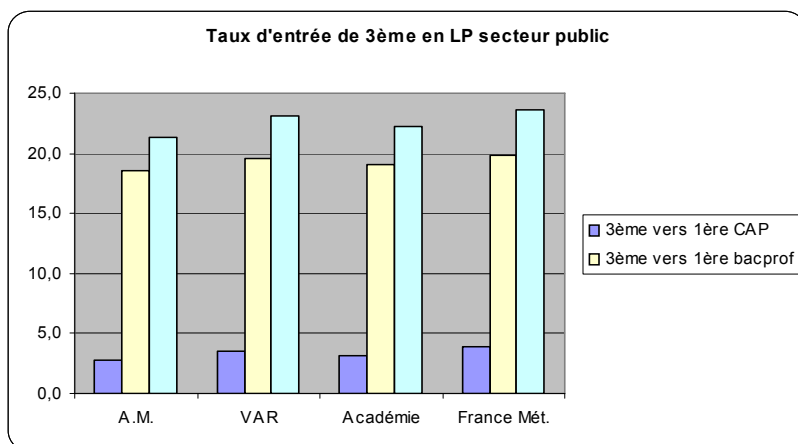
4ème > 4ème en %	Public			Privé sous-contrat		
	2014	2013	2009	2014	2013	2009
Alpes-Maritimes	1,1	1,2	2,6	1,9	2,3	1,9
Var	1,6	1,5	3,5	2,3	1,4	2,3
Académie de Nice	1,3	1,4	3,1	2,0	1,9	2,0
France	1,3	1,3	3,2	3,0	3,0	3,0

3ème > 3ème en %	Public			Privé sous-contrat		
	2014	2013	2009	2014	2013	2009
Alpes-Maritimes	3,1	3,2	5,0	5	4,7	7,3
Var	4,5	5,1	6,5	3,2	2,9	4,0
Académie de Nice	3,8	4,2	5,8	4,2	3,9	5,9
France	3,0	3,0	4,4	3,1	3,2	4,4

Après la 3ème

3ème > 2nde GT en %	Public			Privé sous-contrat		
	2014	2013	2009	2014	2013	2009
Alpes-Maritimes	61,7	60,9	55,7	51,3	50,1	45,0
Var	56,1	55,4	49,8	51,7	47,2	48,5
Académie de Nice	58,8	58,1	52,7	51,5	48,8	46,5
France	58,2	57,4	53,8	51,3	51,1	48,0

3ème > Ens. Pro. en %	Public			Privé sous-contrat		
	2014	2013	2009	2014	2013	2009
Alpes-Maritimes	21,3	21,2	21,2	8,7	8,4	8,0
Var	23,1	22,9	22,1	4,8	7,1	6,0
Académie de Nice	22,2	22,1	21,6	7,0	7,8	7,3
France	23,7	23,9	24,4	10,7	10,9	11,8



Après la 2nde GT >

2nde GT > 1ère Gle	Public			Privé sous-contrat		
	en %	2014	2013	2009	2014	2013
Alpes-Maritimes	62,9	60,8	59,0	68,0	69,4	60,2
Var	59,2	59,5	56,2	68,2	71,1	66,3
Académie de Nice	61,1	60,2	57,6	68,1	70,1	62,9
France	61,6	61,0	56,9	67,3	66,6	61,9

2nde GT > 1ère Tech	Public			Privé sous-contrat		
	en %	2014	2013	2009	2014	2013
Alpes-Maritimes	22,7	23,0	21,4	13,8	14,6	14,2
Var	22,8	22,5	22,4	7,5	7,4	11,2
Académie de Nice	22,6	22,8	21,8	11,2	11,5	12,8
France	23,4	23,5	23,3	15,8	16,2	17,4

2nde GT > Ens. Pro.	Public			Privé sous-contrat		
	en %	2014	2013	2009	2014	2013
Alpes-Maritimes	3,1	3,4	2,5	1,6	1,2	3,1
Var	3,8	4,0	3,2	1,2	1,1	2,0
Académie de Nice	3,4	3,7	2,9	1,4	1,1	2,7
France	3,1	3,1	3,2	1,8	2,0	2,0

2nde GT > 2nde GT	Public			Privé sous-contrat		
	en %	2014	2013	2009	2014	2013
Alpes-Maritimes	7,3	7,3	11,1	5,1	6,0	8,6
Var	9,5	9,9	12,3	7,4	6,1	7,2
Académie de Nice	8,3	8,6	11,7	6,1	6,0	8,1
France	7,0	7,5	11,0	6,3	6,7	9,7

☞ **Dans le 1er cycle** : les taux de redoublement de l'académie sont supérieurs aux taux nationaux dans le secteur public sauf en 4ème où ils sont identiques. Par rapport à 2013, dans le secteur public les taux diminuent en 4ème et 3ème mais augmentent en 6ème et 5ème. Dans le secteur privé, ils augmentent à tous les niveaux sauf pour les 6èmes.

☞ **Après la 3ème :**

- Les taux de passage en 2nde GT sont en progression dans le secteur public +0.7 point et de +2.7 point dans le secteur privé sous-contrat.

Les taux dépassent les moyennes nationales quel que soit le secteur.

- L'entrée en lycée professionnel progresse légèrement dans le secteur public mais diminue dans le secteur privé sous-contrat. L'orientation vers la voie professionnelle reste en deçà des moyennes nationales.

☞ **Après la 2nde :**

- Le taux de redoublement en 2nde GT public diminue de 0,3 point mais moins que le niveau national (-0,5 point). Cette évolution profite à la poursuite en 1ère générale seulement.

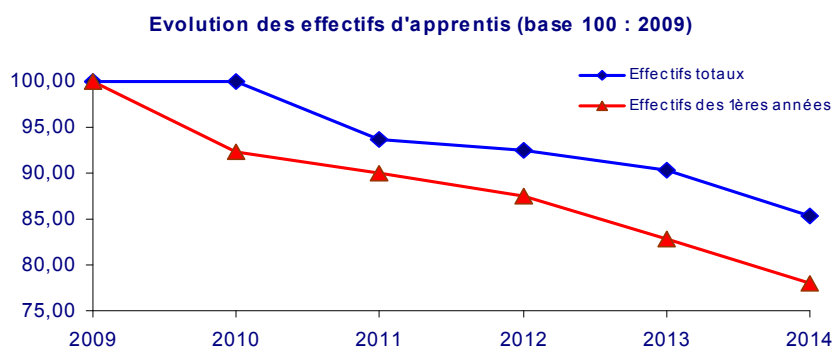
La légère hausse des redoublements dans le privé sous-contrat s'est accompagnée d'une baisse des entrées en 1ères générales et technologiques et d'une légère reprise des entrées dans la voie professionnelle.

5- L'apprentissage : 11 325 apprentis formés en CFA ou Antenne de CFA (2nd degré et enseignement supérieur)

- Les apprentis en formation dans les CFA de l'académie

Nombre	2014-2015	A-M	Var	Total
de	Public	4	1	5
CFA	Privé	6	8	14
	Total	10	9	19

Effectifs	31 décembre 2014			2014/13		2014/09		Var.moyenne annuelle sur 5 ans
	Public	Privé	Total	Var. sur 1 an	Var. sur 1 an %	Var. sur 5 ans	Var. sur 5 ans %	
Alpes-Maritimes	2 138	1 841	3 979	-273	-6,4%	-642	-13,9%	-2,9%
Var	85	4 144	4 229	-233	-5,2%	-907	-17,7%	-3,8%
Total	2 223	5 985	8 208	-506	-5,8%	-1 549	-15,9%	-3,4%



- L'ensemble des apprentis en formation dans l'académie

	31/12/2014			Variation 2014/13		
	AM	VAR	ACAD	AM	VAR	ACAD
CFA de l'Académie	3 979	4 229	8 208	-273	-233	-506
CFA Agricole	835	311	1 146	-70	-23	-93
CFA siège hors-académie	1 134	837	1 971	26	-21	5
Ensemble	5 948	5 377	11 325	-317	-277	-594

Les effectifs d'apprentis en formation dans les CFA de l'académie continuent de diminuer : 506 apprentis en moins au 31 décembre 2014, soit une baisse de près de 1549 apprentis en 5 ans (-15,9%).

Les effectifs d'apprentis en CFA agricole sont également en baisse alors que les effectifs d'apprentis dans des structures dépendant de CFA hors académie restent stables.

6– Baccalauréat général, technologique et professionnel – Session juin 2014

Résultats en %

	Séries	A-M	Var	Académie	France
G E N E R A L	Littéraire	91,3	89,1	90,3	89,7
	Eco.& Social	89,7	86,7	88,5	90,1
	Scientifique	91,7	93,1	92,3	92,0
	Total Bac Général	91	90,5	90,8	91
T E C H N O L O G I E	STI 2A	97,1	100	98,1	97,2
	STI 2D	90,5	90,7	90,6	92,4
	STL	93,7	93,7	93,7	92,9
	TMD	94,1		94,1	97,0
	ST2S	91,5	93,0	92,2	90,9
	STG	90,0	89,3	89,7	90,0
	Hôtellerie	94,0	97,4	95,1	93,4
P R O F	Bac Techno	90,8	90,7	90,8	90,7
	Production	79,0	77,5	78,2	78,5
	Services	85,1	85,2	85,1	85,1
	(y compris séries interacadémiques)				
	Total Bac Prof.	82,7	81,9	82,4	82,2

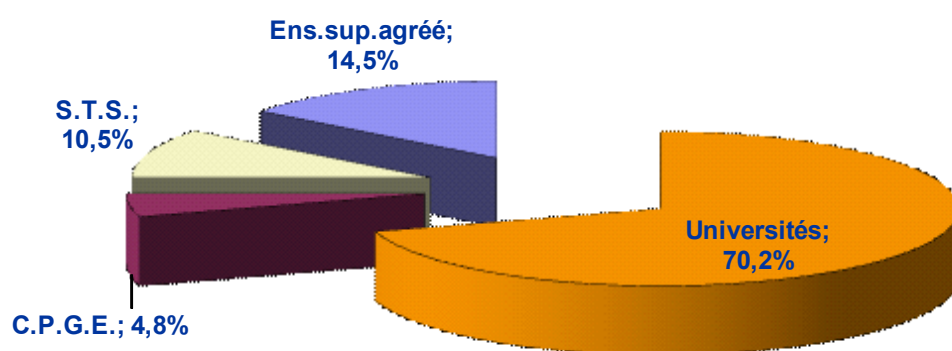
Taux de réussite de l'ensemble des baccalauréats (session de juin 2014) :

Académie : **88,5%**

France : **88,0%**

7– L'enseignement supérieur : 51 880 étudiants

• Universités :	36 400
• Classes Préparatoires aux Grandes Ecoles (C.P.G.E.) :	2 501
Public :	2 200
Privé sous contrat :	301
• Sections de Techniciens Supérieurs (S.T.S.) :	5 441
Public :	4 674
Privé sous contrat :	767
• Enseignement supérieur agréé et post-bac hors contrat :	7 538
• Total enseignement supérieur :	51 880

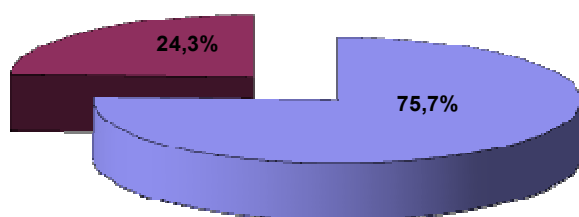


Universités : enseignants : 1 608
non enseignants : 1 058
CROUS : 245 - Observatoire Côte d'Azur : 64

Les effectifs d'étudiants dans les deux universités

	2014-2013	2014/2013	
		Var. sur 1 an	Var. sur 1 an %
Université de Nice-Sophia-Antipolis	27 548	1 055	4.2%
Université du Sud-Toulon-Var	8 852	130	1.5%
Total	36 400	1 185	3.5%

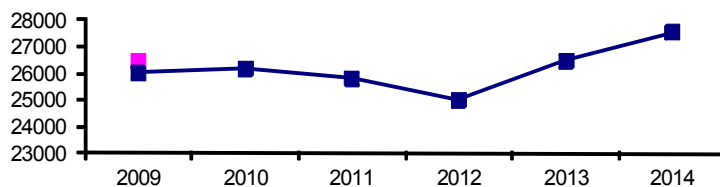
Université du Sud-Toulon-Var



Université de Nice-Sophia-Antipolis

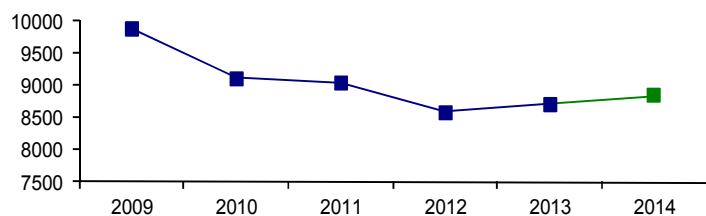
	Université Nice-Sophia-Antipolis Var. 2014/13	Université du Sud-Toulon-Var Var. 2014/13
Licence	+278	+293
Master	+737	-135
Doctorat	+40	-28

Université de Nice-Sophia-Antipolis



👉 Hausse soutenue des effectifs d'étudiants pour l'Université de Nice-Sophia-Antipolis cette rentrée, due principalement à la poursuite en master 2 des étudiants de l'ESPE.

Université du Sud-Toulon-Var

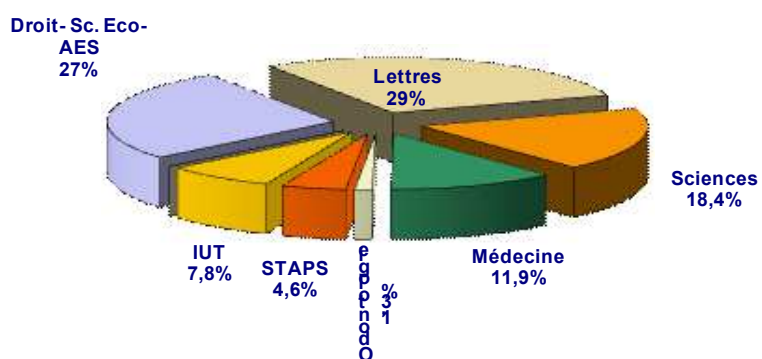


👉 Légère hausse des effectifs d'étudiants pour l'Université du Sud-Toulon-Var.

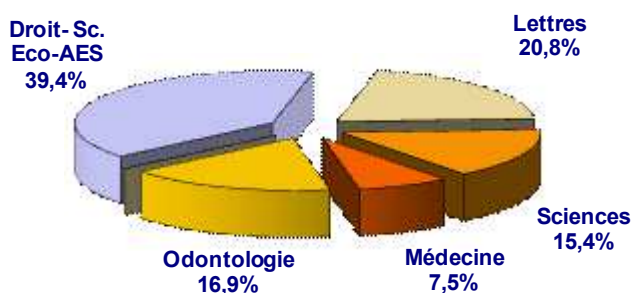
Répartition par discipline

	2014-2013			2014/13	
	Nice-Sophia Antipolis	Sud-Toulon Var	Total	Var.sur 1 an	Var. sur 1 an %
Droit-Sc.Eco-AES	7429	3490	10919	212	2,0%
Lettres	7988	1840	9828	885	9,9%
Sciences	5079	1367	6446	129	2,0%
Médecine	3289	0	3289	-254	-7,2%
Odontologie	348	0	348	53	18,0%
S.T.A.P.S.	1272	662	1934	121	6,7%
I.U.T.	2143	1493	3636	39	1,1%
Total	27 548	8 852	36 400	1 185	3,4

Université de Nice-Sophia-Antipolis



Université du Sud-Toulon-Var



☞ Toutes les filières sont en progression cette année, sauf la filière médecine.

Répartition par université : Nice Sophia-Antipolis – 27 548 étudiants et 1 950 personnels

27 548 étudiants dont :

UFR Sciences Juridiques, Economiques Politiques et Gestion	3 196
UFR Institut du Droit de la Paix et du Développement	190
UFR Lettres, Arts et Sciences Humaines	6 278
UFR Espaces et Cultures	319
UFR Sciences	3 601
UFR Faculté de Médecine	3 309
UFR Odontologie	348
UFR « STAPS »	1 274
ISEM (Institut supérieur éco et management)	2 532
Institut d'Administration des Entreprises (IAE)	1 159
Ecole Polytechnique Universitaire	1 316
IUT Cannes	295
IUT Menton	143
IUT Nice	1 532
IUT Valbonne	654
Centre d'éducation permanente	236
MEEF (Métiers de l'enseignement, de l'éducation et de la formation)	1 166

1 950 personnels dont :

1 182 personnels enseignants

*548 personnels Ingénieurs, Techniciens, Administratifs de Recherche et de Formation (ITARF)
151 personnels ATOSS
69 personnels de bibliothèques*

Université du Sud-Toulon-Var : 8 852 étudiants et 716 personnels

8 852 étudiants dont :

UFR de droit	1 616
Antenne UFR de Droit	340
UFR Sciences Economiques et Gestion	553
UFR Lettres et Sciences Humaines	1 179
UFR Sciences et techniques	882
UFR STAPS	660
Institut d'Administration des Entreprises (IAE)	420
IUT Toulon	1 664
IUT Toulon Draguignan	122
IUT Toulon St Raphaël	169
Institut des Sciences de l'Ingénieur Toulon Var	333
IUP Métiers Info Communication	349
Service Universitaire de Formation Continue	239
MEEF (Métiers de l'enseignement, de l'éducation et de la formation)	92
Autres	234

716 personnels dont :

426 personnels enseignants

198 personnels Ingénieurs, Techniciens de Recherche et de Formation (ITARF)

66 personnels ATOSS

26 personnels de bibliothèques

8- La Formation Continue assurée par les GRETA

92 diplômes préparés :

- 18 CAP
- 1 BEP
- 4 BP
- 15 BAC PRO
- 16 BTS
- 6 Mentions complémentaires
- 1 DEAVS
- 1 DEAS
- 9 CQP
- 5 CQPM
- 1 DCL en anglais, français, italien, FLE
- 1 DEAMP
- 13 Titres professionnels
- 1 TFI

Chiffres d'affaires par catégorie :

(exercice 2013)

- Entreprises : 4,8 Millions d'€
- Etat : 1,5 Millions d'€
- Collectivités territoriales : 5,1 Millions d'€
- Individuels payants : 0,4 Million d'€
- Autres fonds publics : 0,04 Million d'€

Total : 11,8 Millions d'euros

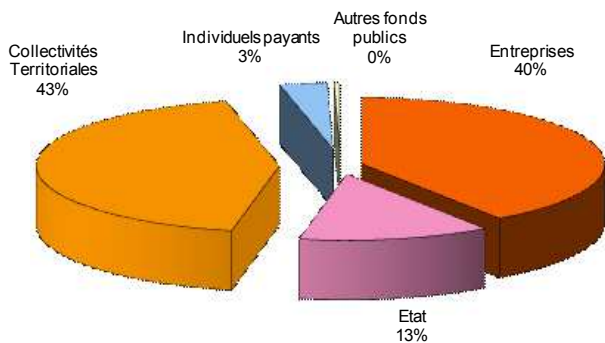
Effectifs :

- 88 enseignants-formateurs
- 37 conseillers en formation continue

Un réseau académique composé de :

- 6 GRETA
- 1 GIP-FIPAN

Répartition du Chiffre d'Affaires par financeur



■ Entreprises ■ Etat ■ Collectivités Territoriales ■ Individuels payants ■ Autres fonds publics

Evolution du Chiffre d'Affaires en Millions d'euros

