

# BACCALAURÉAT GÉNÉRAL

SESSION 2019

**THÉÂTRE**

DURÉE DE L'ÉPREUVE : 3 heures 30 minutes

COEFFICIENT : 3

*Le candidat doit traiter l'un des deux sujets suivants.*

*La consultation des textes au programme est autorisée pendant l'épreuve.*

*Toute expression graphique en noir et blanc ou en couleur (à l'exclusion de documents préparés à l'avance), toute utilisation par découpage, collage et toute modification des éléments graphiques ou textuels du sujet sont autorisées.*

*L'usage de la calculatrice est strictement interdit.*

## SUJET DE TYPE I

Vous êtes metteur en scène et vous vous intéressez à la question de la représentation du personnage de Néron dans la pièce *Britannicus* de Racine.

D'abord, vous exposerez les enjeux dramaturgiques liés à la représentation de ce personnage. Vous vous appuyerez sur des références précises au texte de Racine.

Ensuite, vous analyserez chacun des quatre documents iconographiques proposés afin de dégager les pistes suggérées pour représenter ce personnage central de la pièce de Racine.

Enfin, sans le considérer comme une solution toute faite, vous choisirez le document qui vous paraît le plus pertinent. À partir de celui-ci, vous développerez un projet de représentation du personnage de Néron. Vous présenterez notamment l'aspect physique du personnage, son costume, le jeu du comédien (gestuelle, déplacements, diction, etc.).

DOCUMENT N° 1. - Pablo Picasso, *Portrait d'adolescent en Pierrot*, 1922, aquarelle-gouache-vergée, 11,8 x 10,5 cm, Musée Picasso, Paris.

DOCUMENT N° 2. - Stanimirovitch Douchan, *Pantin imitant un homme habillé élégamment assis dans un fauteuil tenant un verre à la main*, 1955-1960, épreuve au gélatino-bromure d'argent, Archives Alinari, Florence.

DOCUMENT N° 3. - Henri Cartier-Bresson, *Rue Mouffetard, Paris*, 1958, gélatine d'argent, 37,2 x 25,1 cm, Collection Gruber, Museum Ludwig, Cologne.

DOCUMENT N° 4. - Pierre et Gilles, *The Dead Song (La chanson de la mort)*, 2004, photographie peinte, pièce unique, 125,1 x 103,7 cm, collection privée, Paris.

## SUJET DE TYPE II

Dans *Le Théâtre de Georg Büchner, un jeu de masques* (collection « Penser le théâtre », Circé, 2002), Jean-Louis Besson écrit :

« *Woyzeck* présente le monde d'en bas, le monde de ceux qui n'ont encore accès à aucune forme de pouvoir ».

Dans un premier temps, vous confronterez ce point de vue à votre lecture du texte de Büchner et indiquerez en quoi il peut nourrir la réflexion d'un metteur en scène sur la pièce.

Puis, vous étudierez le corpus de documents qui vous est proposé pour analyser comment les metteurs en scène envisagent la représentation de la misère sociale dans *Woyzeck* (moyens mis en œuvre, effets produits sur le spectateur).

Enfin, en vous appuyant sur un ou plusieurs spectacles que vous avez vus, vous vous demanderez comment le théâtre peut donner la parole à ceux qui ne l'ont pas.

DOCUMENT N° 1. - *Woyzeck*, mise en scène de Daniel Benoin, 1987, La Comédie de Saint-Etienne, *Woyzeck* Jean-Paul COMART, le Docteur Jean-Pierre JORRIS.

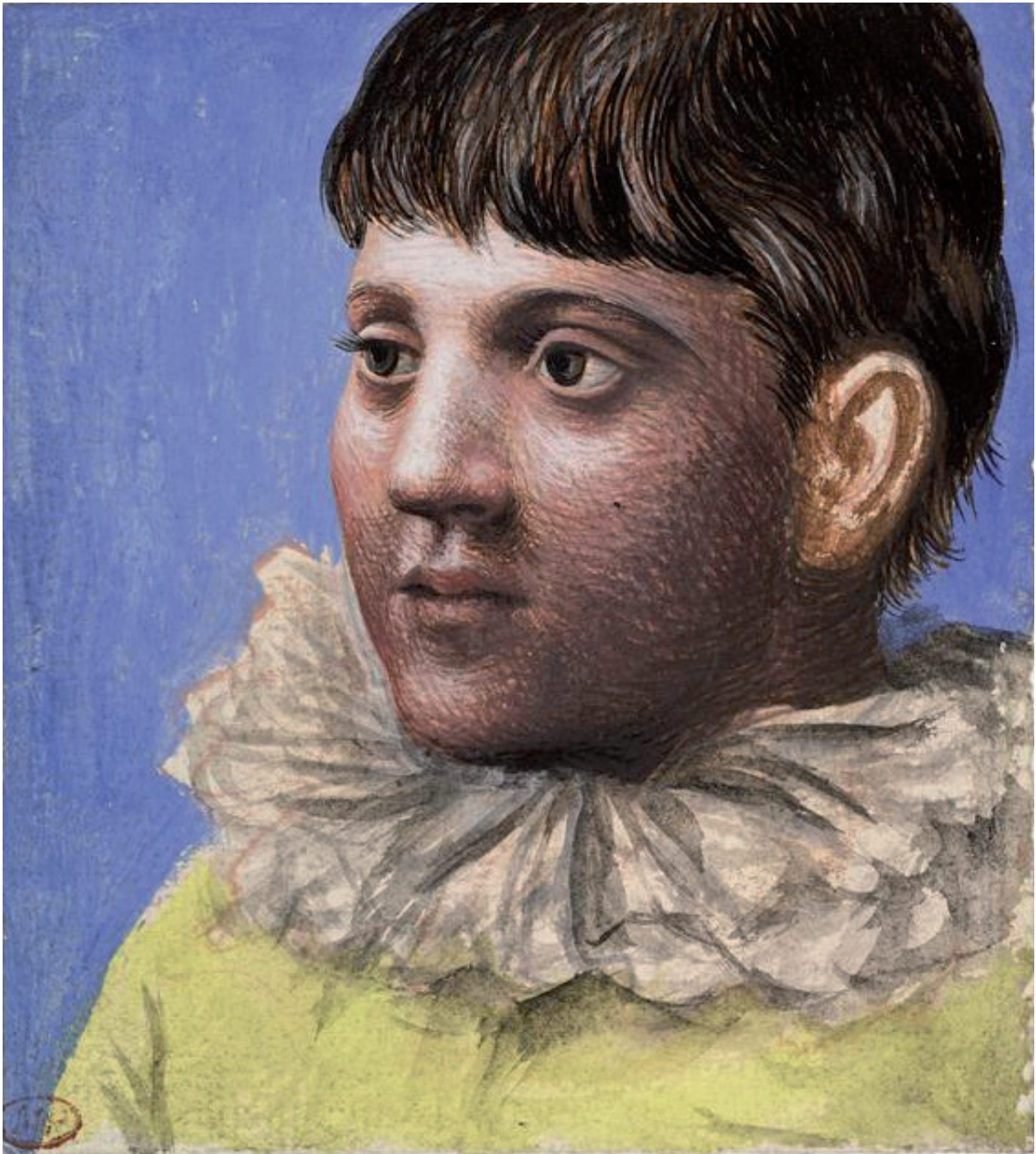
DOCUMENT N° 2. - *Woyzeck*, mise en scène de Denis Marleau, 1994, Compagnie Ubu, Théâtre National de la Communauté française, Bruxelles, *Woyzeck* Pierre LEBEAU au premier plan.

DOCUMENT N° 3. - *Woyzeck*, mise en scène de Thomas Ostermeier, 2004, Festival d'Avignon, *Woyzeck* Bruno Cathomas, le Capitaine Felix Römer.

DOCUMENT N° 4. - *Woyzeck [Je n'arrive pas à pleurer]*, mise en scène de Jean-Pierre Baro, 2013, CDN Orléans, *Woyzeck* Adama Diop, Andrès Tonin Palazzotto.

SUJET DE TYPE I

DOCUMENT N° 1



Pablo Picasso, *Portrait d'adolescent en Pierrot*, 1922,  
aquarelle-gouache-verg , 11,8 x 10,5 cm,  
Mus e Picasso, Paris.

SUJET DE TYPE I

DOCUMENT N° 2



Stanimirovitch Douchan,  
*Pantin imitant un homme habillé élégamment assis dans un fauteuil tenant un verre à la main*, 1955-1960,  
épreuve au gélatino-bromure d'argent, Archives Alinari, Florence.

SUJET DE TYPE I

DOCUMENT N° 3



Henri Cartier-Bresson, *Rue Mouffetard, Paris*, 1958,  
gélatine d'argent, 37,2 x 25,1 cm,  
Collection Gruber, Museum Ludwig, Cologne.

SUJET DE TYPE I

DOCUMENT N° 4



Pierre et Gilles, *The Dead Song (La chanson de la mort)*, 2004,  
photographie peinte, pièce unique, 125,1 x 103,7 cm, collection privée, Paris.

SUJET DE TYPE II

DOCUMENT N° 1



*Woyzeck*, mise en scène de Daniel Benoin, 1987,  
La Comédie de Saint-Etienne, Woyzeck Jean-Paul COMART, le Docteur Jean-Pierre JORRIS.

## SUJET DE TYPE II

### DOCUMENT N° 2



*Woyzeck*, mise en scène de Denis Marleau, 1994, Compagnie Ubu,  
Théâtre National de la Communauté française, Bruxelles, *Woyzeck* Pierre LEBEAU au premier plan.



SUJET DE TYPE II

DOCUMENT N° 3



*Woyzeck*, mise en scène de Thomas Ostermeier, 2004,  
Festival d'Avignon, *Woyzeck* Bruno Cathomas, le Capitaine Felix Römer.

SUJET DE TYPE II

DOCUMENT N° 4



*Woyzeck [Je n'arrive pas à pleurer]*, mise en scène de Jean-Pierre Baro, 2013,  
CDN Orléans, Woyzeck Adama Diop, Andrès Tonin Palazzotto.