

	Nom patronymique (nom de naissance) : _____ <i>(en majuscules)</i> Prénoms : _____	N° d'inscription _____	N° A N O N Y M A T
Note /20	<p align="center">Certificat de Formation Générale</p> <p align="center">- SESSION JUIN 2013</p>	MATHÉMATIQUES Durée : 1 heure Page 1/7	A N O N Y M A T

MATHÉMATIQUES 20 points

Raphaël, Juan et Daniel veulent acheter du matériel informatique.
 Dans le catalogue de la société **Pell PC**, ils trouvent les informations suivantes :

Unités centrales avec écran	HP Compaq Presario SR1917FR + W19 	Packard Bell 18071 + FDP 1960 	Sony VGC-LA1 	Gateway E3034 + Samsung 920N 
Prix TTC	823,50 €	832,90 €	1 999,50 €	719,85 €

Imprimantes	Epson Stylus D78 Imprimante/photo 	HP PSC 2575 Imprimante/scanner 	HP Laserjet 1018 Imprimante Laser 	Lexmark X1270 Imprimante 
Prix TTC €	149 €	99 €	56 €

EXERCICE 1 :

1.1- Quel est le prix de l'ordinateur Packard Bell ? 0,5 pt

.....

1.2- Quelle imprimante coûte 99 € ? 0,5 pt

.....

NE RIEN INSCRIRE DANS CE CADRE

- 1.3- Raphaël a 720 € sur son compte bancaire. Combien lui manque-t-il pour acheter l'ordinateur Packard Bell ?
(Poser et effectuer l'opération.)

0,5 pt

..... =

Réponse :

.....

Opération :

1 pt

- 1.4- Daniel achète l'ordinateur qui coûte 823,50 € et l'imprimante à 149 €. Combien dépense-t-il ?
(Poser et effectuer l'opération.)

0,5 pt

..... =

Réponse :

.....

Opération :

1 pt

- 1.5- Daniel paie l'ordinateur qui coûte 823,50 € en six fois. Quelle somme paie-t-il chaque fois ?
(Poser et effectuer l'opération.)

0,5 pt

..... =

Réponse :

.....

Opération :

1 pt

NE RIEN INSCRIRE DANS CE CADRE

2.2- Compléter le chèque que Juan devra adresser à la société Pell PC :

0,5 pt

BANQUE SPECIMEN <small>Payez contre ce chèque non endossable sauf au profit</small>		<small>à rédiger exclusivement en euros</small>
_____ _____ à _____		€ _____
Payable en France	nom adresse	A _____ LE _____ Signature
chèque n° _____ 0123456 012345678901 012345678901		

EXERCICE 3 :

Raphaël, Juan et Daniel décident d'acheter ensemble cet appareil photo.
Ils en partagent le prix en parts égales.

0,5 pt

Quelle sera la part de chacun ?



**Appareil photo reflex
SONY DSLR-A200
399 €**

..... =

Réponse :

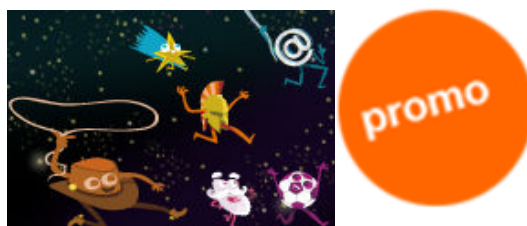
.....

Opération : 	1 pt
---	------

NE RIEN INSCRIRE DANS CE CADRE

EXERCICE 4 :

Daniel souscrit un abonnement à Internet. Il choisit l'offre ci-dessous.



Offre Net :

Internet + TV + téléphone, engagement 12 mois.

29,90 € TTC/mois

4.1- Quel sera le coût annuel de cet abonnement ?

0,5 pt

..... =

Réponse :

.....

Opération :

1 pt

4.2- L'ancien abonnement de Daniel coûtait 16,47 € chaque mois.

0,5 pt

Quelle différence de prix y a-t-il, chaque mois, entre cette offre internet et son ancien abonnement ?

..... =

Réponse :

.....

Opération :

1 pt

NE RIEN INSCRIRE DANS CE CADRE

- 4.3- Daniel achète aussi un "wifi extender" pour améliorer son réseau sans fil.
Il coûte 109,50 €.

0,5 pt

Quel sera le montant de sa première facture internet ?

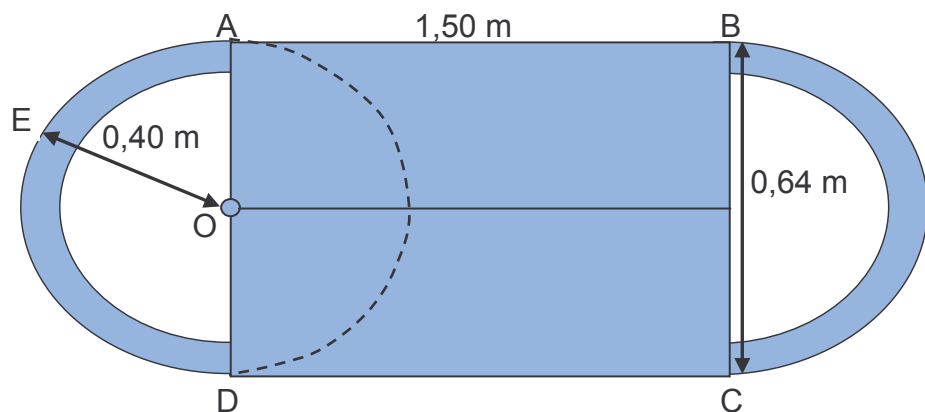
..... =
Réponse :
.....

Opération :

1 pt

EXERCICE 5 :

Raphaël achète le bureau suivant :



- 5.1-Comment appelle-t-on la figure ABCD ?

0,5 pt

.....

NE RIEN INSCRIRE DANS CE CADRE

5.2- Deux segments de droite ci-dessous sont parallèles : lesquels ? 0,5 pt

OA BC OE

.....

5.3- Trouver un segment de droite perpendiculaire à CD. 0,5 pt

.....

5.4- Calculer le périmètre d'un cercle de rayon OE égal à 0,40 mètre. 1 pt

.....

5.5- Calculer le périmètre du bureau. 1,5 pt

.....

5.6 Sachant que le point O est le milieu de AD. Calculer la surface du triangle OAB.
0,5 pt (*pour la formule*)
0,5 pt (*pour le calcul*)

Réponse :