



MINISTÈRE DE
L'ÉDUCATION NATIONALE

MINISTÈRE DE
L'ENSEIGNEMENT SUPÉRIEUR
ET DE LA RECHERCHE



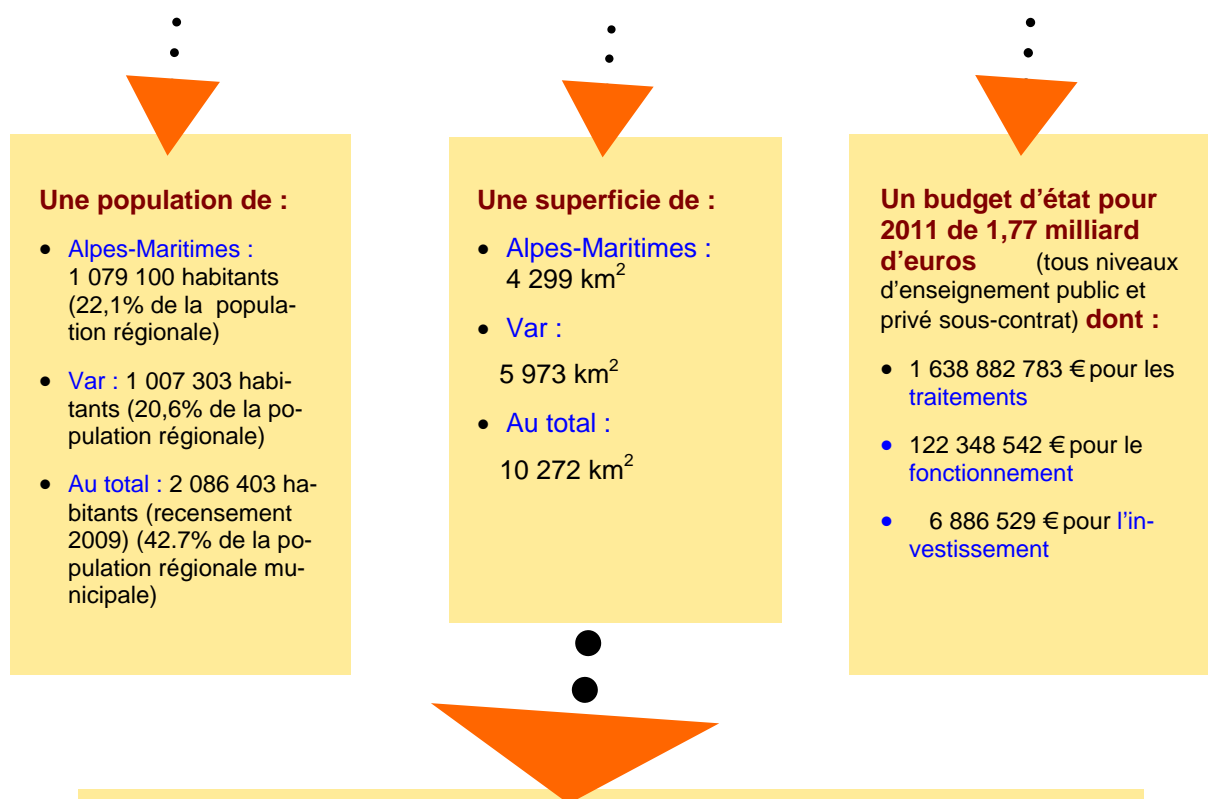
L'Académie de Nice en chiffres

Année scolaire
2011/2012

Sommaire

L'Académie de Nice en chiffres, c'est :	2
1- Le 1 ^{er} et le 2 nd degré : les effectifs d'élèves	3
2- Le 1 ^{er} et le 2 nd degré : les établissements scolaires	8
3- Le 1 ^{er} et le 2 nd degré : le personnel	11
4- La scolarisation et l'orientation des élèves	13
5- L'apprentissage	17
6- Les baccalauréats général, technologique et professionnel	18
7- L'enseignement supérieur	19
8- La formation continue	24

L'académie de Nice en chiffres, c'est...

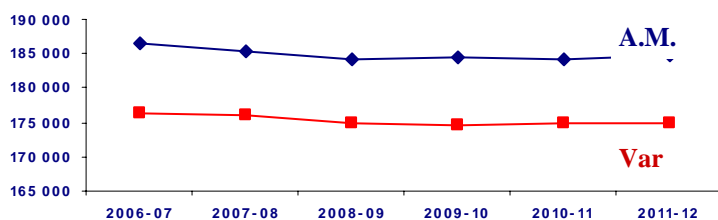


- 315 250 **élèves** dans les écoles, collèges, lycées **publics** de l'Académie (*hors post-bac*)
- 37 027 élèves dans les écoles, collèges, lycées **privés sous-contrat** de l'Académie (*hors post-bac*)
- 9 444 **apprentis**
- 49 639 **étudiants**, dont :
 - Université de Nice-Sophia-Antipolis + IUFM : 25 821
 - Université de Toulon et du Var : 9 056
 - Classes Préparatoires aux Grandes Ecoles et Sections de Techniciens Supérieurs : (public et privé sous-contrat) 7 238
 - Enseignement supérieur agréé : 7 524
- 34 259 **personnels** : enseignants (27 339), IATOSS (3 307), assistants d'éducation et autres assistants (2 816) et autres personnels (797) pour les accueillir et les former de la maternelle à l'université.
- 1 318 **établissements scolaires publics**
- 113 **établissements privés sous contrat**
- 18 **centres de Formation d'Apprentis**
- 13 **UFR** (Unité de Formation et de Recherche) et une antenne
- 1 **ISEM** (Institut Supérieur Eco et Management)
- 1 **IUP** (Institut Universitaire Professionnalisé)
- 2 **IAE** (Institut d'Administration Entreprises)
- 2 **écoles d'ingénieurs rattachés aux universités** : l'Ecole Polytechnique Universitaire (EPU) et l'Institut des Sciences de l'ingénieur de Toulon et du Var (ISITV)
- 2 **IUT** (Institut Universitaire de Technologie) IUT Nice Côte d'Azur et IUT Var Toulon déployés sur 7 sites.
- 2 Centres universitaires de formation continue.
- 6 **GRETA**

Soit 442 890 personnes scolarisées ou employées par l'Education Nationale

1- Le 1^{er} et le 2nd degré : les effectifs d'élèves

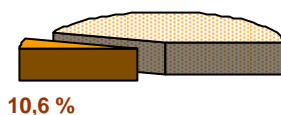
	2011-2012			2011/10		2011/06		Var. moyenne annuelle sur 5 ans
	Public	Privé s/contrat	Total	Var.sur 1 an	Var.sur 1 an %	Var.sur 5 ans	Var.sur 5 ans %	
A.M.	162 771	21 905	184 676	+621	+0,3%	-1736	-0,9%	-0,2%
Var	158 747	16 092	174 839	-108	-0,1%	-1643	-0,9%	-0,2%
Total	321 518	37 997	359 515	+513	+0,1%	-3379	-0,9%	-0,2%



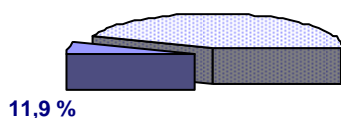
Les effectifs d'élèves confirment leur reprise dans les Alpes-Maritimes mais à l'inverse du Var, à nouveau en baisse d'effectifs à la rentrée 2011.

dont 10,6 % pour le secteur privé sous contrat

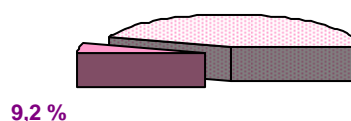
Académie 2011-2012
part du privé sous contrat



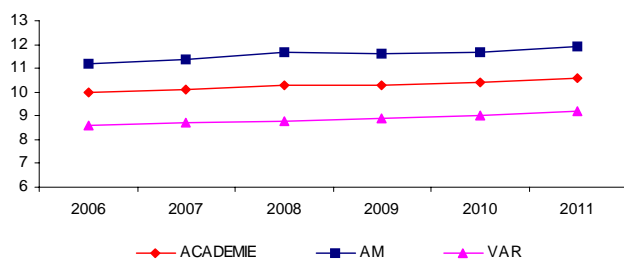
Alpes-Maritimes
2011-2012



Var
2011-2012



Part du privé sous-contrat



La part de l'enseignement privé sous-contrat de 10.4% cette année, continue de progresser : +0.2 point par rapport à 2010 et +0.6 point depuis 5 ans.

Répartition par niveau de scolarité et secteur

Public	2011-2012			2011/10		2011/06		Var. moyenne annuelle sur 5 ans
	A.M.	Var	Académie	Var.sur 1 an	Var.sur 1 an %	Var.sur 5 ans	Var. sur 5 ans %	
Pré-élémentaire	33 724	33 252	66 976	+793	+1.2%	+54	+0.1%	0
Elémentaire	53 790	54 084	107 874	-739	-0.7%	-3 070	-2.8%	-0.6%
Enseig. spéc. et adapt.	721	513	1 234	+6	+0.5%	-82	-6.2%	-1.3%
Total 1er degré	88 235	87 849	176 084	+60	0	-3 098	-1.7%	-0.3%
1er cycle + SEGPA	42 191	43 342	85 833	-456	-0.5%	-1 640	-1.9%	-0.4%
2° cycle profes.	7 543	7 592	15 135	-1363	-8.3%	-359	-2.3%	-0.5%
2° cycle gl et techn.	20 715	17 783	38 498	+567	+1.5%	-484	-1.2%	-0.2%
Total 2nd degré	70 449	68 717	139 166	-1 252	-0.9%	-2 483	-1.8%	-0.4%
Total général	158 684	156 566	315 250	-1 192	-0.4%	-5 581	-1.7%	-0.4%

☞ Stabilité des effectifs d'élèves dans le premier degré public, avec une hausse soutenue dans le préélémentaire mais une poursuite de la baisse dans l'élémentaire.

☞ Forte baisse des effectifs d'élèves dans le second cycle professionnel (disparition des anciens baccalauréats professionnels en 2 ans). Baisse dans le 1er cycle, mais hausse soutenue le 2nd cycle général et technologique.

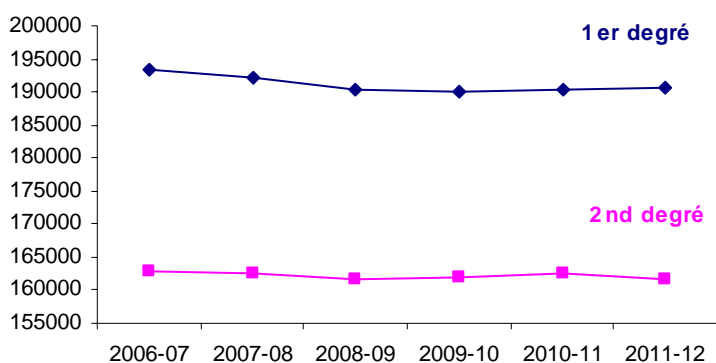
Privé sous contrat	2011-2012			2011/10		2011/06		Var. moyenne annuelle sur 5 ans
	A.M.	Var	Académie	Var.sur 1 an	Var.sur 1 an %	Var.sur 5 ans	Var. sur 5 ans %	
Pré-élémentaire	2 947	1 600	4 547	+134	+3,0%	+188	+4,3%	+0,8%
Elémentaire	5 822	4 033	9 855	+77	+0,8%	+195	+2,0%	+0,4%
Enseig. spéc. et adapt.	19	22	41	+1	+2,5%	+17	+70,8%	+11,3%
TOTAL 1er degré	8 788	5 655	14 443	+212	+1,5%	+400	+2,8%	+0,6%
1er cycle + SEGPA	7 836	6 435	14 271	+289	+2,1%	+1 004	+7,6%	+1,5%
2° cycle profes.	1 467	836	2 303	-178	-7,2%	-171	-6,9%	-1,4%
2° cycle gl et techn.	3 334	2 676	6 010	+301	+5,3%	+541	+9,9%	+1,9%
TOTAL 2nd degré	12 637	9 947	22 584	+412	+1,9%	+1 374	+6,5%	+1,3%
TOTAL GENERAL	21 425	15 602	37 027	+624	+1,7%	+1 774	+5,0%	+1,0%

☞ Les effectifs d'élèves dans le 1^{er} degré privé sous-contrat sont en hausse, en particulier dans le pré-élémentaire.

☞ Les effectifs d'élèves dans le second degré privé sous-contrat continuent de progresser, essentiellement soutenus par l'évolution positive du 1er cycle et 2nd cycle général et technologique.

Public + Privé sous contrat	2011-2012			2011/10		2011/06		Var. moyenne annuelle sur 5 ans
	A.M.	Var	Académie	Var.sur 1 an	Var.sur 1 an %	Var.sur 5 ans	Var. sur 5 ans %	
Pré-élémentaire	36 671	34 852	71 523	+927	+1,3%	+242	+0.3%	+0,1%
Elémentaire	59 612	58 117	117 729	-662	-0,6%	-2 875	-2.4%	-0,5%
Enseig. spéc. et adapt.	740	535	1 275	+7	+0,6%	-65	-4.9%	-1,0%
TOTAL 1er degré	97 023	93 504	190 527	+272	+0,1%	-2 698	-1.4%	-0,3%
1er cycle + SEGPA	50 027	49 777	99 804	-167	-0,2%	-636	-0.6%	-0,1%
2° cycle profes.	9 010	8 428	17 438	-1541	-8,1%	-530	-2.9%	-0,6%
2° cycle gl et techn.	24 049	20 459	44 508	+868	+2,0%	+57	+0.1%	0,0%
TOTAL 2nd degré	83 086	78 664	161 750	-840	-0,5%	-1 109	-0.7%	-0,1%
TOTAL GENERAL	180 109	172 168	352 277	-568	-0,2%	-3 807	-1.1%	-0,2%

Evolution des effectifs de 2006 à 2011



☞ Hausse des effectifs d'élèves avec 273 élèves de plus dans le 1er degré grâce à une augmentation dans l'enseignement pré-élémentaire.

☞ Forte baisse des effectifs d'élèves dans le 2nd degré dans l'enseignement professionnel dû à la seule présence des nouveaux baccalauréats professionnels.

L'enseignement post-baccalauréat dans les lycées

Public	2011-2012			2011/10		2011/06		Var.moyenne annuelle sur 5 ans
	A.M.	Var	Académie	Var.sur 1 an	Var.sur 1 an %	Var.sur 5 ans	Var.sur 5 ans %	
STS	2 724	1 646	4 370	+174	+4,1%	+361	+9,0%	+1,7%
CPGE	1 363	535	1 898	-72	-3,7%	-33	-1,7%	-0,3%
Total	4 087	2 181	6 268	+102	+1,7%	+328	+5,5%	+1,1%

Privé sous contrat

STS	350	361	711	-37	-5%	+108	-17.9%	+3.3%
CPGE	130	129	259	+16	+6.8%	-8	-3.0%	-0.6%
Total	480	490	970	-21	-2%	+100	+11.5%	+2.2%

Public +Privé sous contrat

STS	3 074	2 007	5 081	+137	+2.8%	+469	+10.2%	+2.0%
CPGE	1 493	664	2 157	-56	+2.5%	-41	-1.9%	-0.4%
TOTAL GENERAL	4 567	2 671	7 238	+81	+1.1%	+428	+6.3%	+1.2%

☞ Les effectifs d'élèves en CPGE sont en diminution cette année dans le secteur public.

☞ Les effectifs d'élèves en STS augmentent nettement dans l'enseignement public et sont en légère baisse dans l'enseignement privé sous contrat.

Répartition des effectifs d'élèves par division

Public

	1 ^{er} cycle			2 nd cycle gén. & tech.			Post Bac		
	A.M	Var	Acad.	A.M	Var	Acad.	A.M	Var	Acad.
0 à 15	3,3%	1,5%	2,4%	2,1%	0,9%	1,5%	12,5%	12,0%	12,3%
16 à 20	8,1%	5,7%	6,9%	4,5%	2,6%	3,6%	12,5%	19,6%	15,2%
21 à 24	31,3%	30,1%	30,7%	12,4%	13,8%	13,0%	24,3%	27,2%	25,4%
25 à 27	40,5%	44,0%	42,2%	5,8%	8,3%	7,0%	10,5%	18,5%	13,5%
28 à 30	16,7%	18,7%	17,7%	12,4%	17,0%	14,5%	11,2%	9,8%	10,7%
31 à 33	0,2%	0,0%	0,1%	27,1%	28,1%	27,6%	5,3%	6,5%	5,7%
34 à 35	0,0%	0,0%	0,0%	33,4%	26,6%	30,2%	3,9%	2,2%	3,3%
36 et +	0,0%	0,0%	0,0%	2,4%	2,7%	2,5%	19,7%	4,3%	13,9%
Total	100,0%	100,0%	100,0%	100,0%	100,0%	100,0%	100,0%	100,0%	100,0%

Les divisions de 25 à 27 élèves en 1^{er} cycle et les divisions de 34 à 35 élèves en 2^{ème} cycle général et technologique sont les plus nombreuses. La majeure partie des divisions accueillent entre 21 et 27 élèves en 1er cycle et entre 31 et 35 élèves en 2nd cycle général et technologique.

Les classes en post-baccalauréat sont relativement peu chargées, avec une forte fréquence de classes de moins de 25 élèves (+ de 50%). Elles ne concernent que les STS.

Privé sous-contrat

	1 ^{er} cycle			2 nd cycle gén. & tech.			Post Bac		
	A.M	Var	Acad.	A.M	Var	Acad.	A.M	Var	Acad.
0 à 15	2,2%	3,6%	2,8%	11,1%	17,0%	13,7%	13,6%	16,7%	15,0%
16 à 20	4,7%	1,8%	3,4%	11,9%	9,0%	10,6%	40,9%	11,1%	27,5%
21 à 24	5,8%	5,4%	5,7%	7,1%	7,0%	7,1%	13,6%	16,7%	15,0%
25 à 27	10,9%	9,0%	10,1%	10,3%	8,0%	9,3%	9,1%	16,7%	12,5%
28 à 30	46,4%	37,6%	42,4%	18,3%	11,0%	15,0%	18,2%	22,2%	20,0%
31 à 33	25,5%	41,2%	32,5%	27,0%	18,0%	23,0%	0,0%	5,6%	2,5%
34 à 35	2,2%	0,9%	1,6%	6,3%	20,0%	12,4%	0,0%	5,6%	2,5%
36 et +	2,2%	0,5%	1,4%	7,9%	10,0%	8,8%	4,5%	5,6%	5,0%
Total	100,0%	100,0%	100,0%	100,0%	100,0%	100,0%	100,0%	100,0%	100,0%

Les classes du secteur privé sous contrat sont par rapport à l'enseignement public plus chargées dans le 1er cycle : plus de 70% des divisions accueillent entre 25 et 30 élèves. A l'inverse elles sont moins chargées dans le 2nd cycle général. Les divisions de 31 à 33 élèves sont les plus nombreuses.

Répartition des effectifs d'élèves du 2nd cycle en enseignement général, technologique et professionnel

		A-M	Var	Académie	
Proportion des élèves dans l'enseignement général	Public	2006-2007	58,9%	55,6%	57,3%
		2010-2011	59,0%	55,1%	57,1%
		2011-2012	60,3%	57,2%	58,9%
	Privé s.c.	2006-2007	54,1%	66,2%	59,2%
		2010-2011	55,9%	66,9%	60,4%
		2011-2012	58,0%	66,9%	61,7%
Proportion des élèves dans l'enseignement technologique	Public	2006-2007	13,9%	14,6%	14,3%
		2010-2011	12,8%	12,4%	12,6%
		2011-2012	13,0%	12,8%	12,9%
	Privé s.c.	2006-2007	11,0%	7,8%	9,7%
		2010-2011	10,2%	8,0%	9,3%
		2011-2012	10,0%	6,9%	8,7%
Proportion des élèves dans l'enseignement professionnel	Public	2006-2007	27,2%	29,8%	28,4%
		2010-2011	28,3%	32,5%	30,3%
		2011-2012	26,6%	29,9%	28,2%
	Privé s.c.	2006-2007	34,9%	26,0%	31,1%
		2010-2011	33,9%	25,1%	30,3%
		2011-2012	32,0%	26,2%	29,6%

☞ La part de l'enseignement général est majoritaire (près de 60%), en particulier dans le secteur privé sous-contrat. Elle augmente dans les deux secteurs d'enseignement.

☞ La part de l'enseignement technologique diminue dans le secteur privé sous-contrat, alors qu'une légère reprise est observée dans le secteur public.

☞ La part de l'enseignement professionnel est en baisse dans les deux secteurs du fait de la disparition des anciens baccalauréats professionnels en 2 ans.

☞ Par département et pour le secteur public, l'enseignement professionnel représente toujours une proportion plus élevée dans le Var que dans les Alpes-Maritimes au détriment de l'enseignement général. Le place de l'enseignement technologique est relativement identique dans les deux départements.

☞ Par département et pour le secteur privé sous contrat, les Alpes-Maritimes se caractérisent toujours par une plus forte présence de l'enseignement technologique et professionnel que dans le Var.

2- Le 1^{er} et le 2nd degré : un réseau de 1 431 établissements scolaires

Etablissements 2010-2011	Alpes-Maritimes		Var		Total Pu + Pr
	Public	Privé s/c	Public	Privé s/c	
Ecoles	577	31	540	22	1 170
Collèges	72	18	70	14	174
<i>dont CLG avec Segpa</i>	20	0	19	1	40
Lycées Ens. Gén. & Tech.	22	12	17	8	59
Lycées Professionnels	13	4	7	4	28
Total	684	65	634	48	1 431

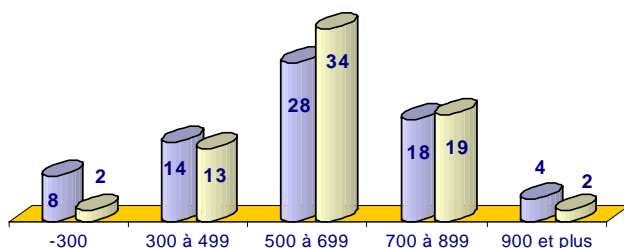
1 collège pour 7 écoles
 1 lycée d'enseignement général et technologique pour 3 collèges
 1 lycée professionnel pour 6 collèges

Répartition en fonction du nombre d'élèves

Public

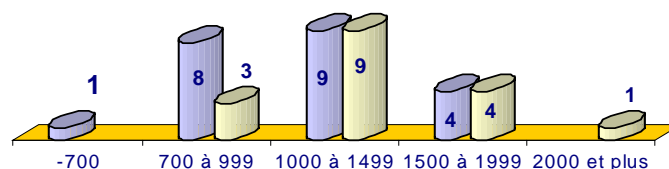
A.M. Var

142 collèges



A.M. Var

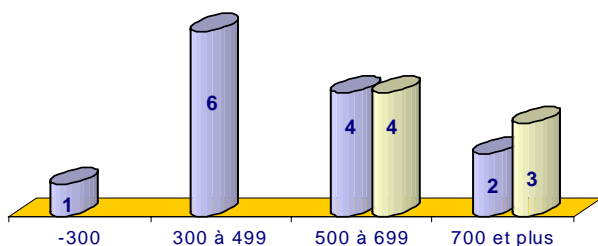
39 lycées



Les établissements scolaires de taille importante sont particulièrement nombreux dans le secteur public : 30.3 % des collèges ont plus de 700 élèves et 23 % des lycées ont plus de 1 500 élèves.

■ A.M. ■ Var

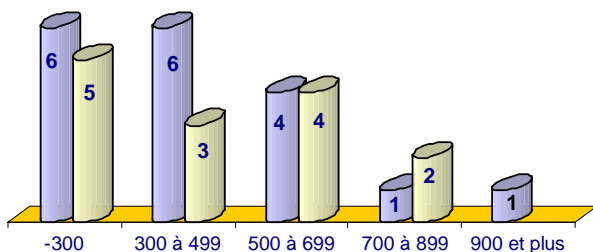
20 lycées professionnels



Privé sous contrat

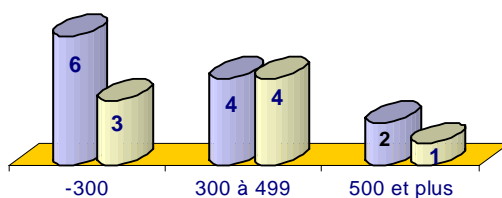
■ A.M. ■ Var

32 collèges



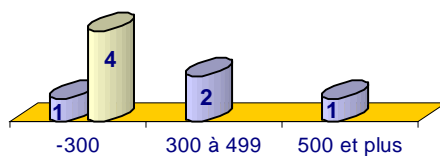
■ AM ■ Var

20 lycées



■ AM ■ Var

8 lycées professionnels



☞ A l'inverse, les établissements d'enseignement privé sous contrat se caractérisent par des structures de taille réduite : environ un collège sur trois, près d'un lycée et lycée professionnel sur deux ont moins de 300 élèves.

L'éducation prioritaire :

7 (RRS) Réseaux de Réussite Scolaire Programme E.C.L.A.I.R de l'académie

(programme des écoles, collèges et lycées pour l'ambition, l'innovation et la réussite)

Alpes-Maritimes

E.C.L.A.I.R :	Collèges	Ecoles élémentaires	Ecoles maternelles
<i>M. Jaubert</i>		4	5
<i>L. Nucéra</i>		3	4
<i>J. Romains</i>		4	4

R.R.S :	Collèges	Ecoles élémentaires	Ecoles maternelles
<i>Bon-Voyage</i>		2	1
<i>Cannes</i>	<i>G. Philipe</i> <i>Les Muriers</i> <i>Les Vallergues</i>	7	5
<i>Carros</i>	<i>P. Langevin</i>	4	4
<i>St Augustin</i>		3	2
<i>Vallauris</i>	<i>P. Picasso</i>	4	4

Var

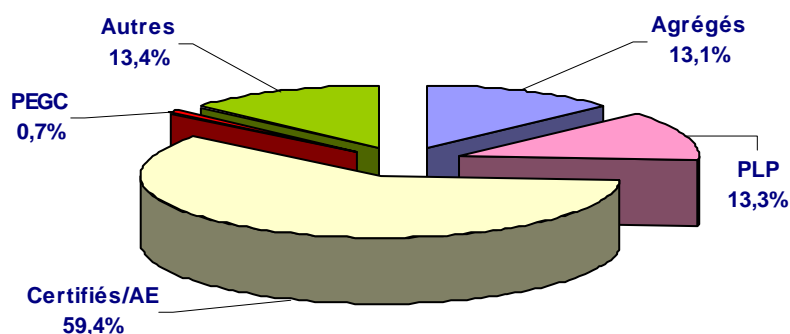
E.C.L.A.I.R :	Collèges	Ecoles élémentaires	Ecoles maternelles
<i>M. Genevoix</i>		4	3
<i>La Marquisanne</i>		6	5
<i>H. Wallon</i>		4	4

R.R.S :	Collèges	Ecoles élémentaires	Ecoles maternelles
<i>Fréjus</i>	<i>A. Léotard</i> <i>Segpa Villeneuve</i>	2	2
<i>Hyères</i>	<i>M. Rivière</i> <i>Segpa G.Roux</i>	1	3

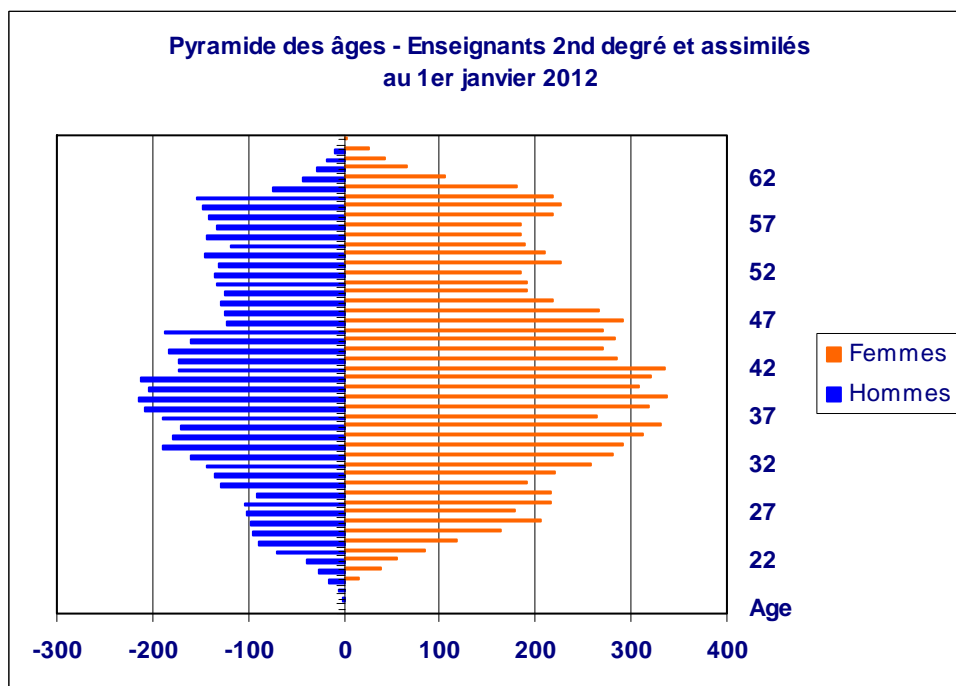
3– Le 1^{er} et le 2nd degré : un potentiel humain de 30 783 personnes

• Enseignants du 1 ^{er} degré :	11 304
Public :	10 447
Privé sous contrat :	857
• Enseignants du 2 nd degré :	13 981
Public :	12 138
Privé sous contrat :	1 843

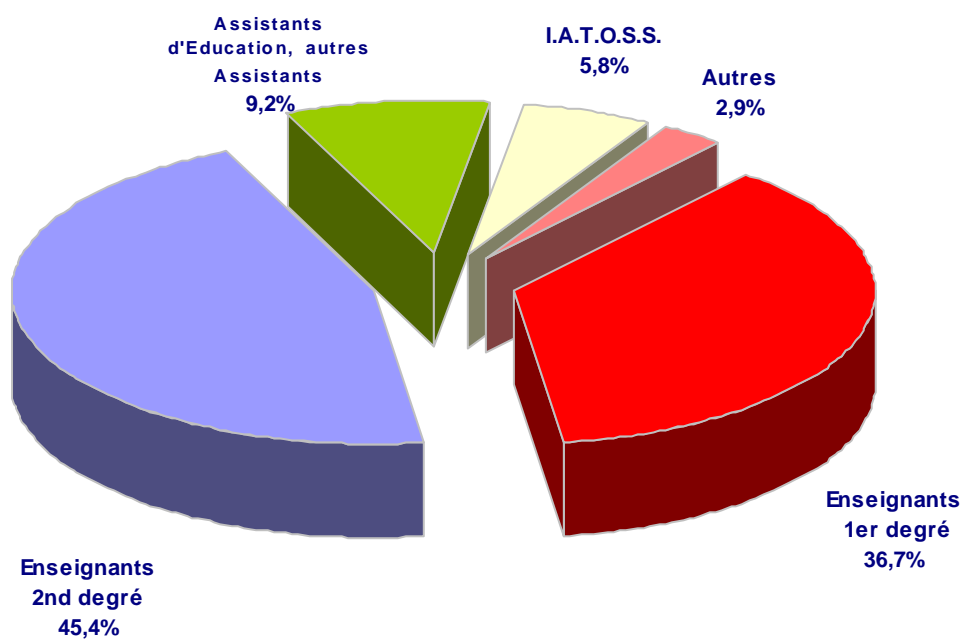
Répartition des enseignants du 2nd degré public par grade



Pyramide des âges - Enseignants 2nd degré et assimilés au 1^{er} janvier 2012



• I.A.T.O.S.S. :	1 781
• Assistants d'Education et autres Assistants :	2 816
• Autres (personnels de direction, d'éducation, d'orientation...) :	901



☞ Les enseignants représentent 82.1 % de l'ensemble des personnels de l'Education Nationale, les IATOSS 5,8 % et les assistants d'éducation et autres assistants 9,1 %.

4– La scolarisation et l'orientation des élèves

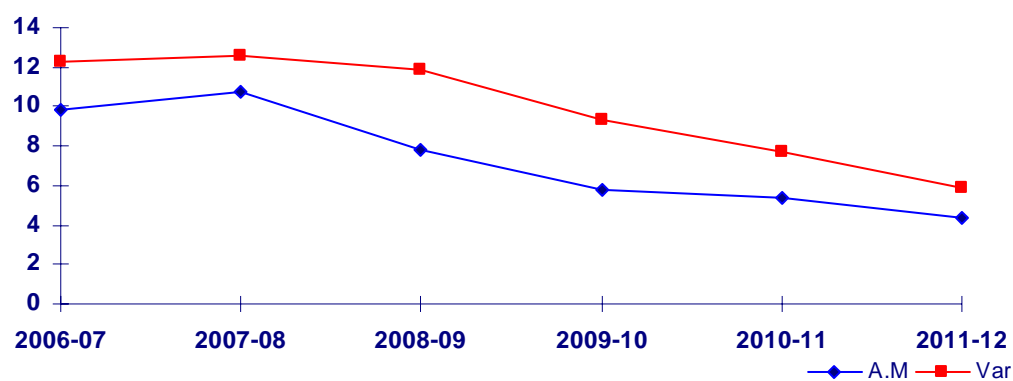
La pré-scolarisation

2 ans

	2011			2010			2006		
	Public	Privé	Total	Public	Privé	Total	Public	Privé	Total
A-M	2.8	1.6	4.3	3.9	1.4	5.3	8.0	1.8	9.8
Var	5.7	0.2	5.9	7.5	0.2	7.7	12.0	0.4	10.3
Académie	4.2	0.9	5.1	5.7	0.8	6.5	9.9	1.1	11.0

en %

Evolution de la préscolarisation des 2 ans



Les taux de préscolarisation des enfants de 2 ans ont diminué dans les deux départements. Il est en baisse de 1.4 point pour l'ensemble de l'académie par rapport à 2010.

L'orientation des élèves : taux de passage et taux de redoublement

Redoublement 1er cycle

6ème > 6ème en %	Public			Privé sous-contrat		
	2011	2010	2006	2011	2010	2006
Alpes-Maritimes	2.5	3.1	7.2	1.9	2.9	4.1
Var	2.8	3.6	8.5	3.4	4.0	4.9
Académie de Nice	2.8	3.3	7.9	2.6	3.4	4.5
France	2.8	3.4	6.9	3.5	4.2	7.6

5ème > 5ème en %	Public			Privé sous-contrat		
	2011	2010	2006	2011	2010	2006
Alpes-Maritimes	1.0	1.6	3.6	0.7	1.3	1.9
Var	1.6	2.1	4.1	1.0	1.4	3.3
Académie de Nice	1.3	1.8	3.9	0.8	1.4	2.6
France	1.5	1.9	3.2	2.0	2.4	3.3

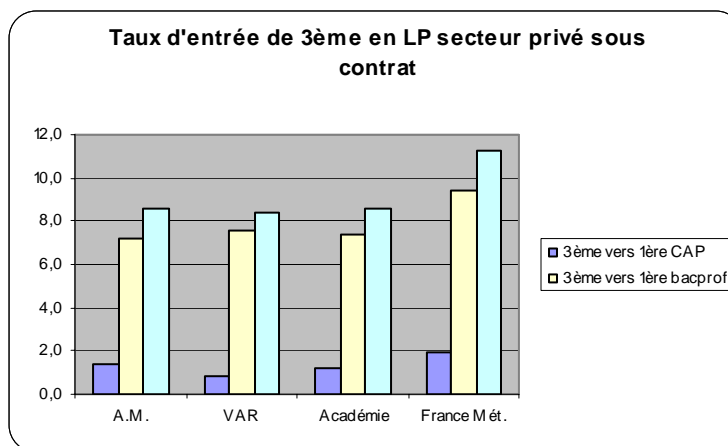
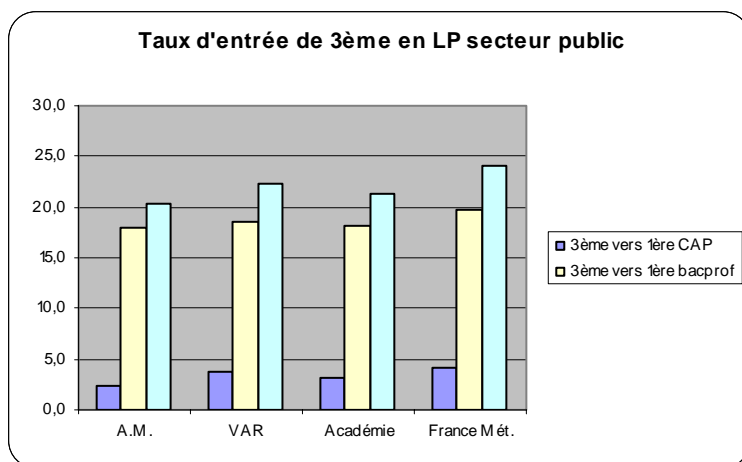
4ème > 4ème en %	Public			Privé sous-contrat		
	2011	2010	2006	2011	2010	2006
Alpes-Maritimes	1.9	2.1	5.5	2.7	4.2	5.5
Var	2.9	3.0	7.0	2.8	3.9	7.3
Académie de Nice	2.4	2.5	6.3	2.8	4.1	6.3
France	2.1	2.7	5.3	4.3	5.0	6.8

3ème > 3ème en %	Public			Privé sous-contrat		
	2011	2010	2006	2011	2010	2006
Alpes-Maritimes	4.6	5.3	7.1	5.0	5.4	7.6
Var	6.1	6.7	8.5	4.6	5.8	6.3
Académie de Nice	5.3	6.1	7.8	4.9	5.6	7.0
France	3.7	4.2	5.4	3.7	4.3	5.6

Après la 3ème

3ème ➤ 2nde GT en %	Public			Privé sous-contrat		
	2011	2010	2006	2011	2010	2006
Alpes-Maritimes	57.7	55.9	53.4	48.4	46.6	46.5
Var	50.9	50.4	49.8	50.4	47.8	48.0
Académie de Nice	54.3	53.2	51.6	49.3	47.2	47.2
France	54.5	53.9	52.2	49.7	48.2	45.6

3ème ➤ Ens. Pro. en %	Public			Privé sous-contrat		
	2011	2010	2006	2011	2010	2006
Alpes-Maritimes	20.2	20.8	19.8	8.6	9.0	9.0
Var	22.3	22.4	20.3	8.4	6.9	8.0
Académie de Nice	21.3	21.6	20.1	8.6	8.1	8.6
France	24.0	24.5	24.7	11.3	11.6	12.6



Après la 2nde

2 nd e > 1 ^{ère} Gle en %	Public			Privé sous-contrat		
	2011	2010	2006	2011	2010	2006
Alpes-Maritimes	59.8	60.0	55.7	65.7	68.0	60.7
Var	57.3	56.8	52.2	71.4	66.8	65.6
Académie de Nice	58.8	58.7	54.1	68.4	67.6	63.1
France	60.0	58.3	53.5	64.7	63.1	59.1

2 nd e > 1 ^{ère} Tech en %	Public			Privé sous-contrat		
	2011	2010	2006	2011	2010	2006
Alpes-Maritimes	21.5	20.5	20.5	14.7	12.0	13.7
Var	22.5	20.4	22.3	9.8	10.1	9.8
Académie de Nice	22.1	20.6	21.5	12.6	11.2	11.9
France	22.8	22.9	23.2	16.6	17.1	18.2

2 nd e > Ens. Pro. en %	Public			Privé sous-contrat		
	2011	2010	2006	2011	2010	2006
Alpes-Maritimes	3.3	2.6	3.3	1.1	1.6	1.5
Var	3.5	3.5	4.4	1.2	1.9	1.7
Académie de Nice	3.5	3.0	3.9	1.0	1.9	1.6
France	3.2	3.3	3.6	2.0	1.9	1.8

2 nd e > 2 nd e en %	Public			Privé sous-contrat		
	2011	2010	2006	2011	2010	2006
Alpes-Maritimes	9.3	10.2	12.8	7.3	7.6	8.0
Var	11.5	12.4	14.5	5.8	7.7	8.9
Académie de Nice	10.4	11.2	13.7	6.6	7.6	8.4
France	8.8	10.1	13.9	8.1	9.5	11.8

🔗 **Dans le 1er cycle** : les taux de redoublement de l'académie sont supérieurs aux taux nationaux en 4^{ème} et 3^{ème}. Par rapport à 2010, ils diminuent à tous les niveaux.

🔗 **Après la 3^{ème}** :

- Les taux de passage en 2nde GT sont en progression (+1.1 point dans le secteur public, +2.1 point dans le privé sous-contrat). Ils sont cette année, très proches des taux nationaux.
- L'entrée en lycée professionnel reste quasi stable, dans le public et augmente légèrement dans le privé sous-contrat (+0.5). L'orientation vers la voie professionnelle reste en deça des moyennes nationales.

🔗 **Après la 2nde** :

- Les taux de redoublement sont en baisse moins forte qu'au niveau national. Les passages en 1^{ère} progressent.

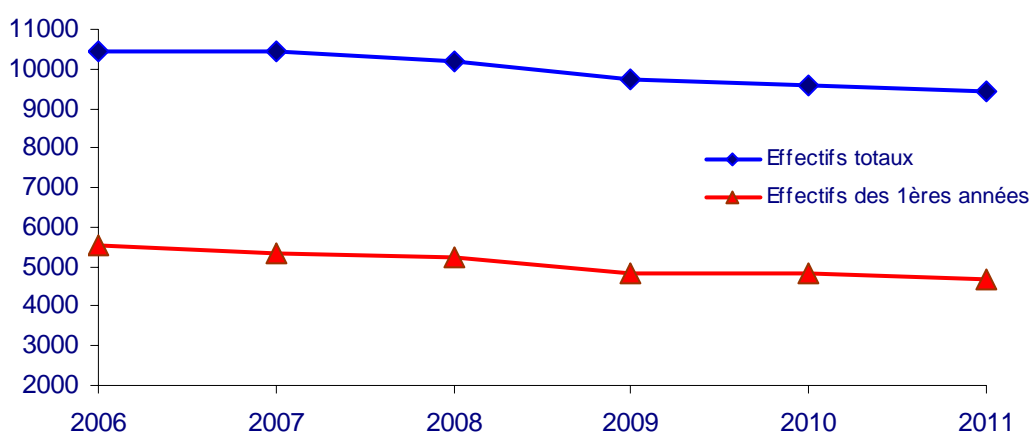
5- L'apprentissage : 9 444 apprentis formés dans 18 Centres de Formation des Apprentis (C.F.A.) dont 1 section d'apprentissage (2nd degré et enseignement supérieur)

Nombre de C.F.A.

2011-2012	A-M	Var	Total
Public	4	1	5
Privé	5	8	13
Total	9	9	18

Effectifs

	31 décembre 2012			2011/10		2011/06		Var.moyenne annuelle sur 5 ans
	Public	Privé	Total	Var. sur 1 an	Var. sur 1 an %	Var. sur 5 ans	Var. sur 5 ans %	
Alpes-Maritimes	2 410	2 069	4 479	-28	-0.6%	-456	-10.1%	-1.9%
Var	121	4 844	4 965	-101	-2.0%	-567	-11.2%	-2.1%
Total	2 531	6 913	9 444	-129	-1.3%	-1 023	-10.7%	-2.0%



- ↳ Les effectifs d'apprentis continuent de diminuer : 129 apprentis en moins au 31 décembre 2011.
- ↳ Les entrées en contrat d'apprentissage sont également en diminution : -130.

6– Baccalauréat général, technologique et professionnel – Session juin 2011

Résultats en %

G E N E R A L	Séries	A-M	Var	Académie
	Littéraire	86.9	84.3	85.7
	Eco.& Social	87.0	85.9	86.5
	Scientifique	88.7	87.9	88.4
Total Bac Général		87.8	86.6	87.3
T E C H N O L O G I E	STI	83.4	78.9	81.2
	STL	91.1	91.6	91.3
	TMD	94.4		94.4
	ST2S	77.4	88.7	82.3
	STG	81.0	84.4	82.5
	Hôtellerie	93.5	79.6	88.4
Total Bac Techno		82.1	83.9	82.9
P R O F	<i>(y compris séries intercadémiques)</i>			
	Production	78.2	79.0	78.6
	Services	81.6	84.2	82.8
Total Bac Prof.		80.5	82.2	81.3

Taux de réussite de l'ensemble des baccalauréats (session juin 2011) :

Académie : **84.6%** France : **85.6%**

% de bacheliers dans une génération en 2011 *

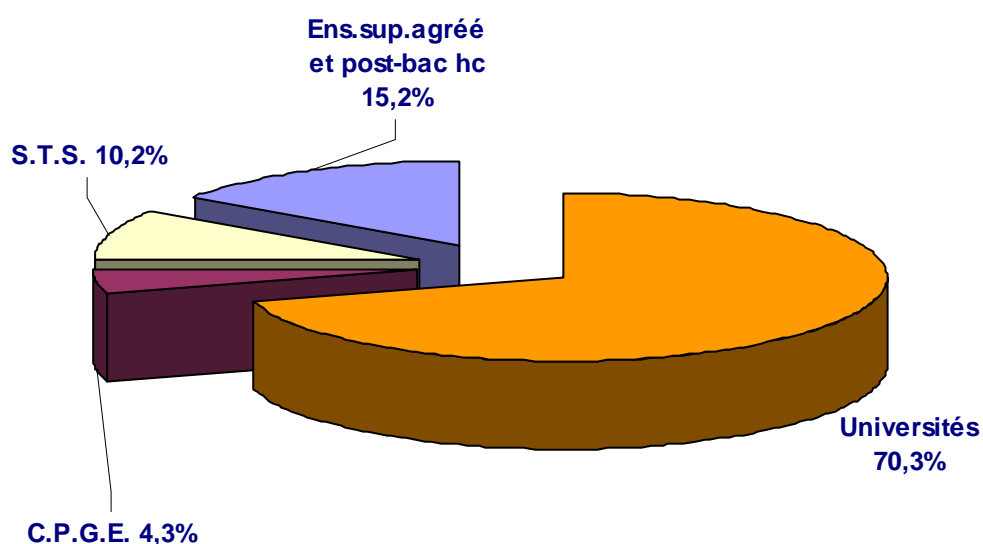
	Bac. Général	Bac. Technologique	Bac. Professionnel	Ensemble
Alpes-Maritimes	42.7	15.3	22.1	80.2
Var	36.2	13.9	23.9	74.0
Académie de Nice	36.9	14.7	23.0	77.2
France (métro.)	36.7	16.2	18.9	71.8

* au lieu de scolarisation

- ☞ L'importance de l'accès au baccalauréat général compense quasiment le retard de l'académie concernant les filières technologiques et professionnelles : la proportion de bacheliers pour l'ensemble des filières est de 77.2% pour 71.8% au niveau national.
- ☞ Le taux d'accès dans les Alpes-Maritimes dépasse de 6.2 points le taux du département du Var.

7– L'enseignement supérieur : 49 639 étudiants

• Universités :	34 877
• Classes Préparatoires aux Grandes Ecoles (C.P.G.E.) :	2 157
Public :	1 898
Privé sous contrat :	259
• Sections de Techniciens Supérieurs (S.T.S.) :	5 081
Public :	4 370
Privé sous contrat :	711
• Enseignement supérieur agréé et post-bac hors contrat :	7 524
• Total enseignement supérieur :	49 639



Universités : enseignants : 1 779

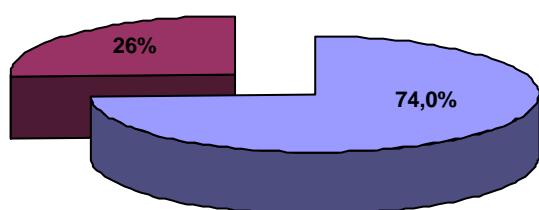
non enseignants : 1 156

CROUS : 270 - Observatoire Côte d'Azur : 100

Les effectifs d'étudiants dans les deux universités

	2011-2010	2011/2010	
		Var. sur 1 an	Var. sur 1 an %
Université de Nice-Sophia-Antipolis	25 821	-376	-1.5%
Université de Toulon	9 056	-66	-0.7%
Total	34 877	-442	-1.3%

Université de Toulon et du Var

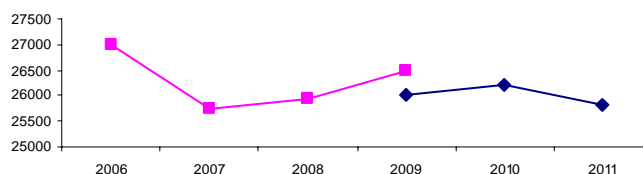


Université de Nice-Sophia-Antipolis

	Université Nice-Sophia-Antipolis Var. 2011/10	Université de Toulon Var. 2011/10
Licence	-125	+52
Master	-222	-109
Doctorat	-29	-6

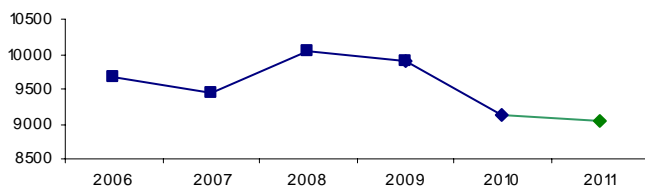
Université de Nice-Sophia-Antipolis

Baisse soutenue des effectifs d'étudiants pour l'Université de Nice-Sophia-Antipolis cette rentrée.



A partir de 2010, passage de l'IUFM à la maîtrise des préparations des concours d'enseignement.

Université de Toulon et du Var



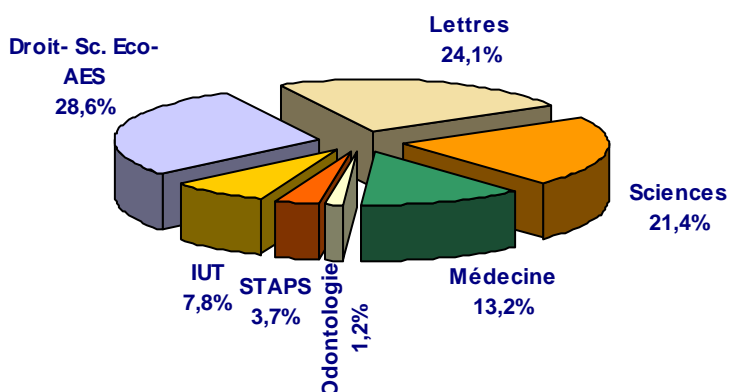
Légère baisse des effectifs d'étudiants pour l'Université de Toulon et du Var.

Répartition par discipline

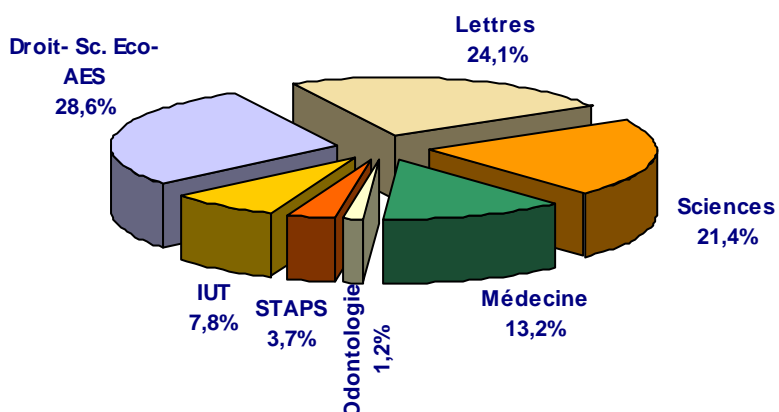
	2011-2012			2011/10	
	Nice-Sophia Antipolis	Toulon et Var	Total	Var. sur 1 an	Var. sur 1 an %
Droit-Sc.Eco-AES	7390	3818	11208	-363	-3.1%
Lettres	6217	1823	8040	+19	+0.2%
Sciences	5533	1266	6799	-342	-4.8%
Médecine	3408	0	3408	+211	+6.6%
Odontologie	314	0	314	+20	+6.8%
S.T.A.P.S.	943	481	1424	+102	+7.7%
I.U.T.	2016	1668	3684	-89	-2.4%
Total	25821	9056	34877	-442	-1.3%

A partir de 2010, passage de l'IUFM à la maîtrise des préparations des concours d'enseignement. Les inscriptions dans ces maters ont été affectées en intégralité dans la filière sciences au lieu d'une répartition sciences-lettres.

Université de Nice-Sophia-Antipolis



Université de Nice-Sophia-Antipolis



☞ Seules les filières médecine et STAPS sont en progression cette année. Les effectifs d'étudiants dans les filières lettres et odontologie restent relativement stables et toutes les autres filières sont en baisse d'effectifs.

Répartition par université : Nice Sophia-Antipolis – 25 821 étudiants et 2 200 personnels

25 821 étudiants dont :

UFR Sciences Juridiques, Economiques Politiques et Gestion	3 308
UFR Institut du Droit de la Paix et du Développement	253
UFR Lettres, Arts et Sciences Humaines	5 638
UFR Espaces et Cultures	317
UFR Sciences	3 676
UFR Faculté de Médecine	3 402
UFR Odontologie	317
UFR « STAPS »	943
ISEM (Institut supérieur éco et management)	2 420
Institut d'Administration des Entreprises (IAE)	1 022
Ecole Polytechnique Universitaire	1 113
IUT Cannes	340
IUT Menton	136
IUT Nice	1 492
IUT Valbonne	561
IUFM Nice	585
Centre d'éducation permanente	298

2 200 personnels dont :

1 340 personnels enseignants

577 personnels Ingénieurs, Techniciens, Administratifs de Recherche et de Formation (ITARF)

210 personnels ATOSS

73 personnels de bibliothèques

Université de Toulon et du Var : 9 056 étudiants et 735 personnels

9 056 étudiants dont :

UFR de droit	1 835
Antenne UFR de Droit	373
UFR Sciences Economiques et Gestion	735
UFR Lettres et Sciences Humaines	1 140
UFR Sciences et techniques	818
UFR STAPS	480
Institut d'Administration des Entreprises (IAE)	331
IUT Toulon	1 766
IUT Toulon Draguignan	150
IUT Toulon St Raphaël	228
Institut des Sciences de l'Ingénieur Toulon Var	290
IUP Métiers Info Communication	406
Service Universitaire de Formation Continue	254
Université de Toulon	250

735 personnels dont :

439 personnels enseignants

*217 personnels Ingénieurs, Techniciens, Administratifs de Recherche et de Formation (ITARF)
53 personnels ATOSS
26 personnels de bibliothèques*

8– La Formation Continue assurée par les GRETA

73 diplômes préparés :

- 15 CAP
- 4 BEP
- 5 BP
- 12 BAC PRO
- 15 BTS
- 10 Mentions complémentaires
- 1 DEAVS
- 1 DEAS
- 2 CQP
- 1 DCL en anglais, français, italien, FLE
- 1 DILF
- 1 DEAMP
- 4 Titres professionnels
- 1 TFI

Chiffres d'affaires par catégorie :

(exercice 2011)

- Entreprises : 5,35 Millions d'€
- Etat : 1,47 Millions d'€
- Collectivités territoriales : 4,75 Millions d'€
- Fonds Social Européen : 0,02 Million d'€
- Individuels payants : 0,45 Million d'€
- Autres fonds publics : 0,63 Million d'€

Total : 12.7 Millions d'euros

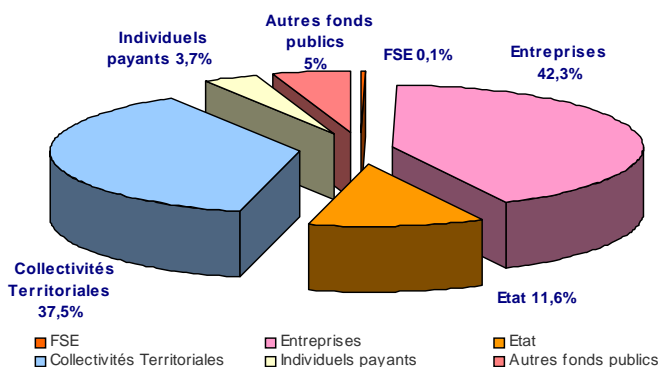
Effectifs :

- 101 enseignants-formateurs
- 37 conseillers en formation continue

Un réseau académique composé de :

- 6 GRETA
- 1 GIP-FIPAN

Répartition du Chiffre d'Affaires par financeur



Evolution du Chiffre d'Affaires en Millions d'euros

