



MINISTÈRE
DE L'ÉDUCATION NATIONALE,
DE L'ENSEIGNEMENT SUPÉRIEUR
ET DE LA RECHERCHE



L'Académie de Nice en chiffres

Année scolaire
2013/2014

Sommaire

L'Académie de Nice en chiffres, c'est :	2
1- Le 1 ^{er} et le 2 nd degré : les effectifs d'élèves	3
2- Le 1 ^{er} et le 2 nd degré : les établissements scolaires	8
3- Le 1 ^{er} et le 2 nd degré : le personnel	11
4- La scolarisation et l'orientation des élèves	13
5- L'apprentissage	17
6- Les baccalauréats général, technologique et professionnel	18
7- L'enseignement supérieur	19
8- La formation continue	24

L'académie de Nice en chiffres, c'est...

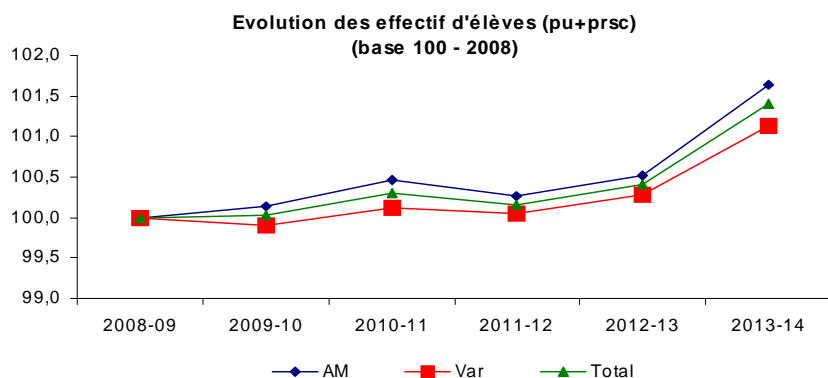


- 318 339 **élèves** dans les écoles, collèges, lycées **publics** de l'Académie (*hors post-bac*)
- 37 731 élèves dans les écoles, collèges, lycées **privés sous-contrat** de l'Académie (*hors post-bac*)
- 8714 **apprentis**
- 50 002 **étudiants**, dont :
 - Université de Nice-Sophia-Antipolis : 26 493
 - Université du Sud-Toulon-Var : 8 722
 - Classes Préparatoires aux Grandes Ecoles et Sections de Techniciens Supérieurs : (public et privé sous-contrat) 7 875
 - Enseignement supérieur agréé et post-bac hors contrat 6 912
- 33 334 **personnels** : enseignants (26 445), IATOSS (3 061), assistants d'éducation et autres assistants (2 915 et autres personnels (913) pour les accueillir et les former de la maternelle à l'université.
- 1 306 **établissements scolaires publics**
- 113 **établissements privés sous contrat**
- 18 **centres de Formation d'Apprentis**
- 13 **UFR** (Unité de Formation et de Recherche) et une antenne
- 1 **ISEM** (Institut Supérieur Eco et Management)
- 1 **IUP** (Institut Universitaire Professionnalisé)
- 2 **IAE** (Institut d'Administration Entreprises)
- 2 **écoles d'ingénieurs rattachés aux universités** : l'Ecole Polytechnique Universitaire (EPU) et l'Institut des Sciences de l'ingénieur de Toulon et du Var (ISITV)
- 2 **IUT** (Institut Universitaire de Technologie) IUT Nice Côte d'Azur et IUT Var Toulon déployés sur 7 sites.
- 2 Centres universitaires de formation continue.
- 6 **GRETA**

Soit 447 804 personnes scolarisées ou employées par l'Education Nationale

1- Le 1^{er} et le 2nd degré : les effectifs d'élèves

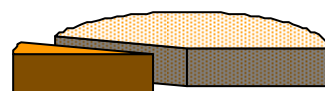
	2013-2014			2013/12		2013/08		Var. moyenne annuelle sur 5 ans
	Public	Privé s/contrat	Total	Var.sur 1 an	Var.sur 1 an %	Var.sur 5 ans	Var.sur 5 ans %	
A.M.	164 695	22 513	187 208	+2075	+1,1%	+3018	+1,6%	+0.3%
Var	160 410	16 327	176 737	+1486	+0,8%	+2148	+1,2%	+0.2%
Total	325 105	38 840	363 945	+3561	+1,0%	+5166	+1,4%	+0.1%



Reprise des effectifs d'élèves dans les deux départements.

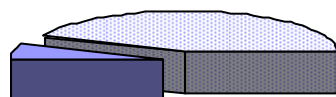
dont 10,7 % pour le secteur privé sous contrat

Académie 2013-2014
part du privé sous contrat



10,7 %

Alpes-Maritimes
2013-2014



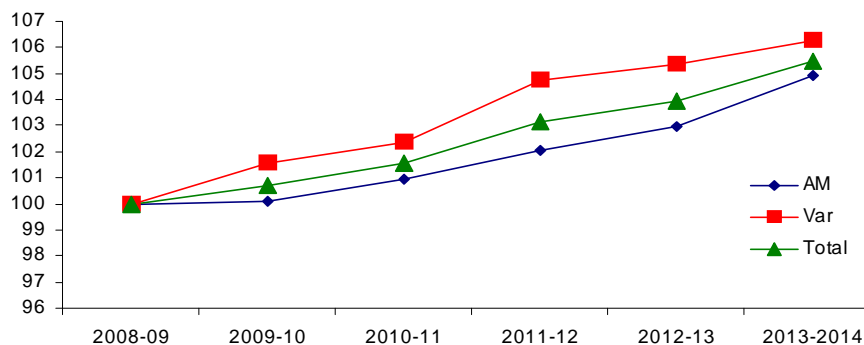
12 %

Var
2013-2014



9,2%

Evolution des effectifs d'élèves (prsc)
(Base 100 - 2008)



La part de l'enseignement privé sous-contrat de 10.7% en augmentation par rapport à 2012, a progressé de 0.4 point en 5 ans.

Répartition par niveau de scolarité et secteur

Public	2013-2014			2013/12		2013/08		Var. moyenne annuelle sur 5 ans
	A.M.	Var	Académie	Var.sur 1 an	Var.sur 1 an %	Var.sur 5 ans	Var. sur 5 ans %	
Pré-élémentaire	34 656	33 764	68 420	+1177	+1,8%	+3247	+5,0%	+1,0%
Elémentaire	54 412	54 127	108 539	+912	+0,8%	-1248	-1,1%	-0,2%
Enseig. spéc. et adapt.	723	537	1 260	+30	+2,4%	+56	+4,7%	+0,9%
Total 1er degré	89 791	88 428	178 219	+2119	+1,2%	+2055	+1,2%	+0,2%
1er cycle + SEGPA	41 934	43 231	85 165	-287	-0,3%	-1215	-1,4%	-0,3%
2° cycle profes.	7 642	7 797	15 439	+309	+2,0%	+98	+0,6%	+0,1%
2° cycle gl et techn.	20 922	18 594	39 516	+761	+2,0%	+1196	+3,1%	+0,6%
Total 2nd degré	70 498	69 622	140 120	+783	+0,6%	+79	+0,1%	0,0%
Total général	160 289	158 050	318 339	+2902	+0,9%	+2134	+0,7%	+0,1%

☞ Hausse soutenue à la fois dans le préélémentaire et l'élémentaire du premier degré public.

☞ Hausse des effectifs d'élèves dans le second cycle professionnel, et hausse plus soutenue dans le 2nd cycle général et technologique mais baisse dans le 1er cycle.

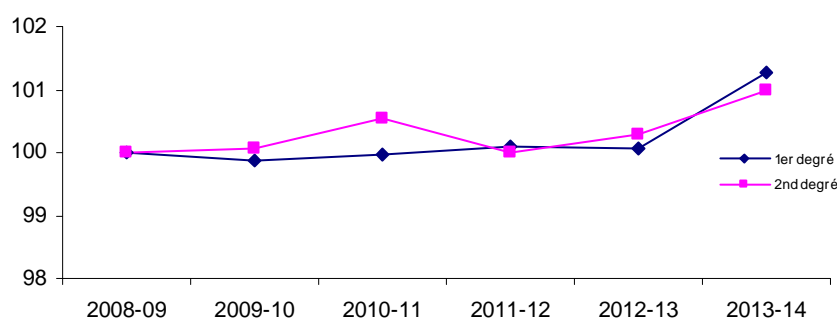
Privé sous contrat	2013-2014			2013/12		2013/08		Var. moyenne annuelle sur 5 ans
	A.M.	Var	Académie	Var.sur 1 an	Var.sur 1 an %	Var.sur 5 ans	Var. sur 5 ans %	
Pré-élémentaire	2 997	1 624	4 621	+101	+2,2%	+188	+4,2%	+0,8%
Elémentaire	5 834	4 027	9 861	+60	+0,6%	+157	+1,6%	+0,3%
Enseig. spéc. et adapt.	14	34	48	-2	-4,0%	+28	+140,0%	+19,1%
TOTAL 1er degré	8 845	5 685	14 530	+159	+1,1%	+373	+2,6%	+0,5%
1er cycle + SEGPA	8 026	6 596	14 622	+172	+1,2%	+1134	+8,4%	+1,6%
2° cycle profes.	1 536	826	2 362	+66	+2,9%	-125	-5,0%	-1,0%
2° cycle gl et techn.	3 596	2 621	6 217	+82	+1,3%	+499	+8,7%	+1,7%
TOTAL 2nd degré	13 158	10 043	23 201	+320	+1,4%	+1508	+7,0%	+1,4%
TOTAL GENERAL	22 003	15 728	37 731	+479	+1,3%	+1881	+5,2%	+1,0%

☞ Les effectifs d'élèves dans le 1^{er} degré privé sous-contrat sont en hausse, au même rythme que le 1er degré public.

☞ Les effectifs d'élèves dans le second degré privé sous-contrat continuent de progresser à un rythme plus soutenu que le 2nd degré public. Tous les niveaux d'enseignement sont en hausse.

Public + Privé sous contrat	2013-2014			2013/12		2013/08		Var. moyenne annuelle sur 5 ans
	A.M.	Var	Académie	Var.sur 1 an	Var.sur 1 an %	Var.sur 5 ans	Var. sur 5 ans %	
Pré-élémentaire	37 653	35 388	73 041	+1278	+1,8%	+3435	+4,9%	+1,0%
Elémentaire	60 246	58 154	118 400	+972	+0,8%	-1091	-0,9%	-0,2%
Enseig. spéc. et adapt.	737	571	1 308	+28	+2,2%	84	6,9%	+1,3%
TOTAL 1er degré	98 636	94 113	192 749	+2278	+1,2%	+2428	+1,3%	+0,3%
1er cycle + SEGPA	49 960	49 827	99 787	-115	-0,1%	+81	-0,1%	0,0%
2° cycle profes.	9 178	8 623	17 801	+375	+2,2%	-27	-0,2%	0,0%
2° cycle gl et techn.	24 518	21 215	45 733	+843	+1,9%	+1695	+3,8%	+0,8%
TOTAL 2nd degré	83 656	79 665	163 321	+1103	+0,7%	+1587	+1,0%	+0,2%
TOTAL GENERAL	182 292	172 400	356 070	+3381	+1,0%	+4015	1,1%	+0,2%

Evolution des effectifs de 2008 à 2013
(Base 100 - 2008)



☞ Hausse générale des effectifs d'élèves dans le 1er degré.

☞ Hausse des effectifs d'élèves dans le 2nd degré, en particulier dans le 2nd cycle général et technologique mais baisse dans le 1er cycle.

L'enseignement post-baccalauréat dans les lycées

Public	2013-2014			2013/12		2013/08		Var.moyenne annuelle sur 5 ans
	A.M.	Var	Académie	Var.sur 1 an	Var.sur 1 an %	Var.sur 5 ans	Var.sur 5 ans %	
STS	2 856	1 802	4 658	+94	+2,1%	+681	+17,1%	+3,2%
CPGE	1 550	558	2 108	+8	+0,4%	+178	+9,2%	+1,8%
Total	4 406	2 360	6 766	+102	+1,5%	+859	+14,5%	+2,8%

Privé sous contrat

STS	344	440	784	+41	+5,5%	+102	+15,0%	+2,8%
CPGE	166	159	325	+37	+12,8%	+30	+10,2%	+2,0%
Total	510	599	1 109	+78	+7,6%	+132	+13,5%	+2,6%

Public +Privé sous contrat

STS	3 200	2 242	5 442	+135	+2,5%	+783	+16,8%	+3,2%
CPGE	1 716	717	2 433	+45	+1,9%	+208	+9,3%	+1,8%
TOTAL GENERAL	4 916	2 959	7 875	+180	+2,3%	+991	+14,4%	+2,7%

☞ Les effectifs d'élèves en CPGE sont stables dans le secteur public mais progressent fortement dans le secteur privé sous-contrat.

☞ Les effectifs d'élèves en STS sont en hausse sensible dans les deux secteurs d'enseignement.

Répartition des effectifs d'élèves par division

Public

	1 ^{er} cycle			2 nd cycle gén. & tech.			Post Bac		
	A.M	Var	Acad.	A.M	Var	Acad.	A.M	Var	Acad.
0 à 15	2,8%	0,9%	1,9%	3,2%	1,1%	2,2%	7,8%	17,0%	11,5%
16 à 20	6,1%	2,5%	4,3%	4,2%	4,4%	4,3%	11,8%	20,0%	15,0%
21 à 24	31,4%	23,6%	27,5%	11,9%	10,7%	11,3%	24,8%	21,0%	23,3%
25 à 27	39,0%	45,7%	42,3%	6,6%	8,8%	7,6%	9,8%	13,0%	11,1%
28 à 30	20,2%	26,9%	23,5%	8,8%	15,4%	11,9%	5,2%	11,0%	7,5%
31 à 33	0,5%	0,3%	0,4%	21,3%	26,3%	23,6%	9,2%	9,0%	9,1%
34 à 35	0,1%	0,0%	0,0%	40,0%	29,9%	35,3%	9,2%	3,0%	6,7%
36 et +	0,0%	0,0%	0,0%	3,9%	3,5%	3,7%	22,2%	6,0%	15,8%
Total	100,0%	100,0%	100,0%	100,0%	100,0%	100,0%	100,0%	100,0%	100,0%

Les divisions de 25 à 27 élèves en 1^{er} cycle et les divisions de 34 à 35 élèves en 2^{ème} cycle général et technologique sont les plus nombreuses. La majeure partie des divisions accueillent entre 21 et 27 élèves en 1er cycle et entre 31 et 35 élèves en 2nd cycle général et technologique.

Les classes en post-baccalauréat sont relativement peu chargées, avec une forte fréquence de classes de moins de 25 élèves (près de 50%). Ces classes ne concernent que les STS.

Privé sous-contrat

	1 ^{er} cycle			2 nd cycle gén. & tech.			Post Bac		
	A.M	Var	Acad.	A.M	Var	Acad.	A.M	Var	Acad.
0 à 15	2,9%	2,7%	2,8%	6,5%	11,6%	8,7%	21,7%	15,0%	18,6%
16 à 20	3,2%	2,7%	3,0%	8,9%	8,4%	8,7%	17,4%	20,0%	18,6%
21 à 24	5,0%	4,9%	4,9%	6,5%	6,3%	6,4%	21,7%	15,0%	18,6%
25 à 27	10,0%	11,5%	10,7%	14,5%	8,4%	11,9%	17,4%	5,0%	11,6%
28 à 30	41,1%	32,3%	37,2%	17,7%	22,1%	19,6%	8,7%	10,0%	9,3%
31 à 33	35,7%	44,2%	39,5%	25,8%	32,6%	28,8%	8,7%	20,0%	14,0%
34 à 35	2,1%	1,8%	2,0%	7,3%	6,3%	6,8%	0,0%	0,0%	0,0%
36 et +	0,0%	0,0%	0,0%	12,9%	4,2%	9,1%	4,3%	15,0%	9,3%
Total	100,0%	100,0%	100,0%	100,0%	100,0%	100,0%	100,0%	100,0%	100,0%

Par rapport au secteur public, les classes du secteur privé sous contrat sont plus chargées dans le 1er cycle : près de 50% des divisions accueillent entre 25 et 30 élèves. A l'inverse, elles sont moins chargées dans le 2nd cycle général où ce sont les divisions de 31 à 33 élèves qui sont les plus nombreuses.

Répartition des effectifs d'élèves du 2nd cycle en enseignement général, technologique et professionnel

			A-M	Var	Académie
Proportion des élèves dans l'enseignement général	Public	2008-2009	59,4%	54,9%	57,2%
		2012-2013	60,0%	57,1%	58,6%
		2013-2014	59,7%	57,6%	58,6%
	Privé s.c.	2008-2009	54,1%	66,3%	59,2%
		2012-2013	59,6%	67,4%	62,7%
		2013-2014	60,0%	68,0%	63,1%
Proportion des élèves dans l'enseignement technologique	Public	2008-2009	13,8%	14,6%	14,2%
		2012-2013	13,5%	13,2%	13,3%
		2013-2014	13,6%	12,9%	13,3%
	Privé s.c.	2008-2009	11,5%	9,1%	10,5%
		2012-2013	9,9%	7,0%	8,7%
		2013-2014	9,3%	6,2%	8,1%
Proportion des élèves dans l'enseignement professionnel	Public	2008-2009	26,8%	30,5%	28,6%
		2012-2013	26,5%	29,7%	28,1%
		2013-2014	26,7%	29,5%	28,1%
	Privé s.c.	2008-2009	34,4%	24,6%	30,3%
		2012-2013	30,6%	25,6%	28,6%
		2013-2014	30,7%	25,8%	28,8%

☞ La part de l'enseignement général est majoritaire (près de 60%), en particulier dans le secteur privé sous-contrat dont la part continue d'augmenter.

☞ La part de l'enseignement technologique reste stable dans le secteur public, alors qu'une légère baisse est observée dans le secteur privé sous-contrat.

☞ La part de l'enseignement professionnel est stable dans le secteur public et en légère augmentation dans le secteur privé sous-contrat.

☞ Par département et pour le secteur public, l'enseignement professionnel représente toujours une proportion plus élevée dans le Var que dans les Alpes-Maritimes au détriment de l'enseignement général. La place de l'enseignement technologique est plus faible dans le Var.

☞ Par département et pour le secteur privé sous contrat, les Alpes-Maritimes se caractérisent toujours par une plus forte présence de l'enseignement technologique et professionnel que dans le Var même si les écarts se réduisent légèrement cette année.

2– Le 1^{er} et le 2nd degré : un réseau de 1 419 établissements scolaires

Etablissements 2013-2014	Alpes-Maritimes		Var		Total Pu + Pr
	Public	Privé s/c	Public	Privé s/c	
Ecoles	572	31	533	22	1158
Collèges	72	18	70	13	173
<i>dont CLG avec Segpa</i>	20	0	18	1	39
Lycées Ens. Gén. & Tech.	22	12	17	9	60
Lycées Professionnels	13	4	7	4	28
Total	679	65	627	48	1419

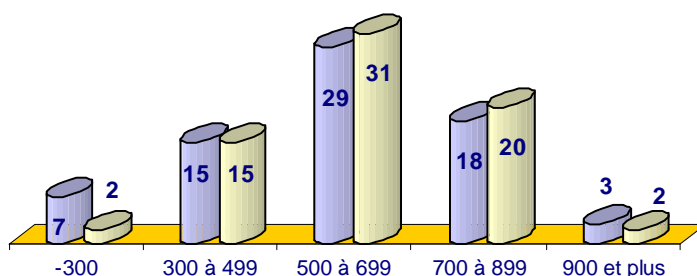
- ☞ 1 collège pour 7 écoles
- 1 lycée d'enseignement général et technologique pour 3 collèges
- 1 lycée professionnel pour 6 collèges

Répartition en fonction du nombre d'élèves

Public

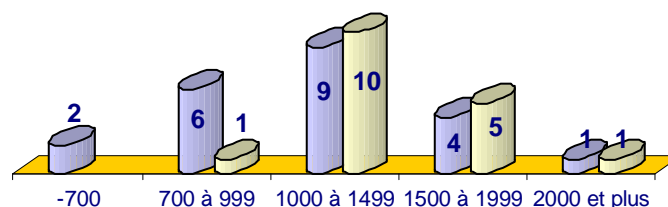
☐ A.M. ☐ Var

142 collèges



☐ A.M. ☐ Var

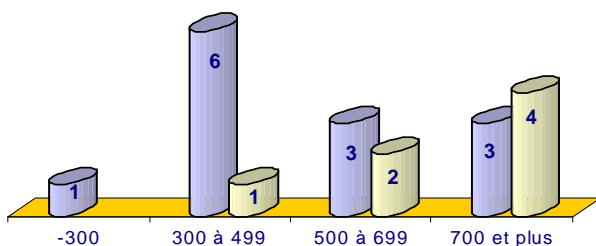
39 lycées



- ☞ Les établissements scolaires de taille importante sont particulièrement nombreux dans le secteur public : 30,2 % des collèges ont plus de 700 élèves et 28,2 % des lycées ont plus de 1 500 élèves.

■ A.M. ■ Var

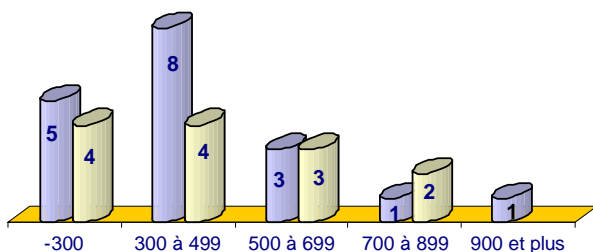
20 lycées professionnels



Privé sous contrat

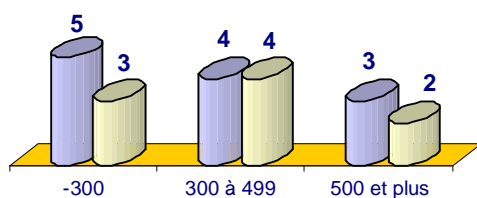
■ A.M. ■ Var

31 collèges



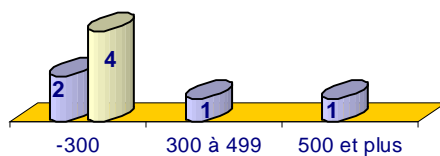
■ AM ■ Var

21 lycées



■ AM ■ Var

8 lycées professionnels



🔍 A l'inverse, les établissements d'enseignement privé sous contrat se caractérisent par des structures de taille réduite : environ un collège, un lycée et près de deux lycées professionnels sur trois ont moins de 300 élèves.

L'éducation prioritaire :

7 (RRS) Réseaux de Réussite Scolaire

Programme E.C.L.A.I.R de l'académie

(programme des écoles, collèges et lycées pour l'ambition, l'innovation et la réussite)

Alpes-Maritimes

E.C.L.A.I.R :	Collèges	Ecoles élémentaires	Ecoles maternelles
	<i>M. Jaubert</i>	4	5
	<i>L. Nucéra</i>	4	4
	<i>J. Romains</i>	4	3

R.R.S :	Collèges	Ecoles élémentaires	Ecoles maternelles
<i>Bon-Voyage</i>		2	1
<i>Cannes</i>	<i>G. Philipe</i> <i>Les Muriers</i> <i>Les Vallergues</i>	7	5
<i>Carros</i>	<i>P. Langevin</i>	4	4
<i>St Augustin</i>		3	2
<i>Vallauris</i>	<i>P. Picasso</i>	4	4

Var

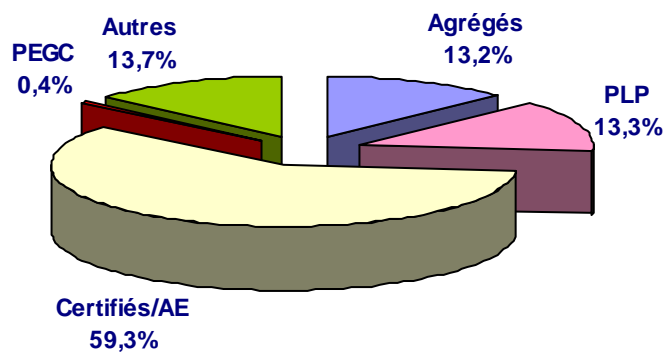
E.C.L.A.I.R :	Collèges	Ecoles élémentaires	Ecoles maternelles
	<i>M. Genevoix</i>	4	3
	<i>La Marquisanne</i>	6	5
	<i>H. Wallon</i>	4	4

R.R.S :	Collèges	Ecoles élémentaires	Ecoles maternelles
<i>Fréjus</i>	<i>A. Léotard</i> <i>Segpa Villeneuve</i>	2	2
<i>Hyères</i>	<i>M. Rivière</i> <i>Segpa G.Roux</i>	1	3

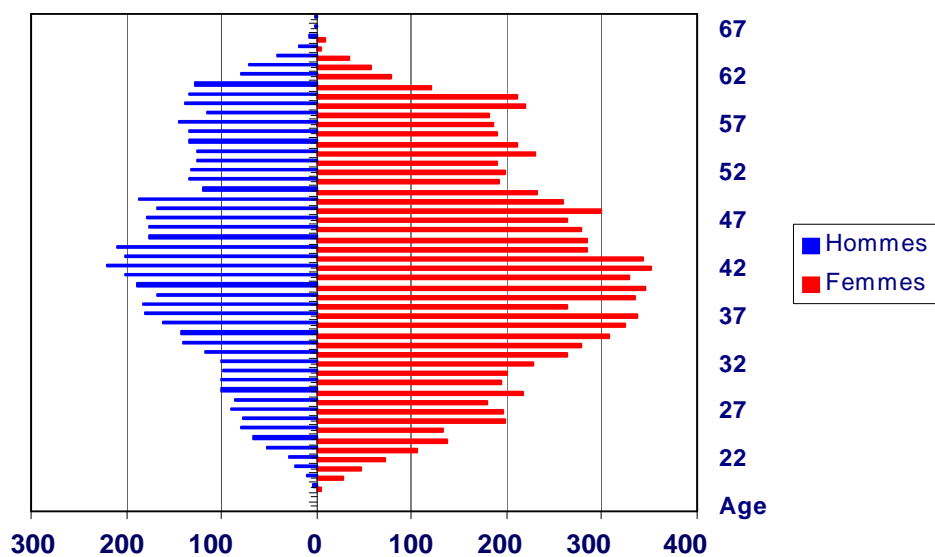
3– Le 1^{er} et le 2nd degré : un potentiel humain de 30 221 personnes

• Enseignants du 1 ^{er} degré :	10 781
Public :	10 048
Privé sous contrat :	733
• Enseignants du 2 nd degré :	13 836
Public :	11 971
Privé sous contrat :	1 865

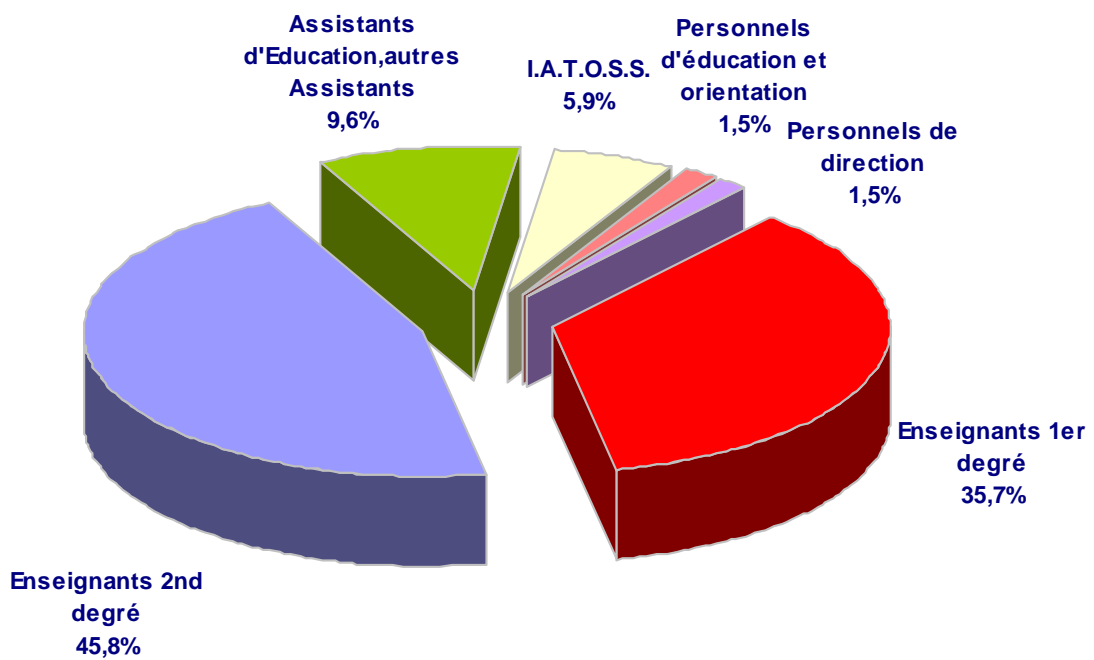
Répartition des enseignants du 2nd degré public par grade



Pyramide des âges - Enseignants 2nd degré et assimilés au 1^{er} janvier 2014



- **Assimilés enseignants**
 - Assistants 2 915
 - Personnels d'éducation et d'orientation 447
- **Personnels de direction :** 466
- **I.A.T.O.S.S. :** 1 776



🔗 Les enseignants représentent 81.5% de l'ensemble des personnels de l'Education Nationale, les IATOSS 5,9 % et les assistants 9,6 %.

4– La scolarisation et l'orientation des élèves

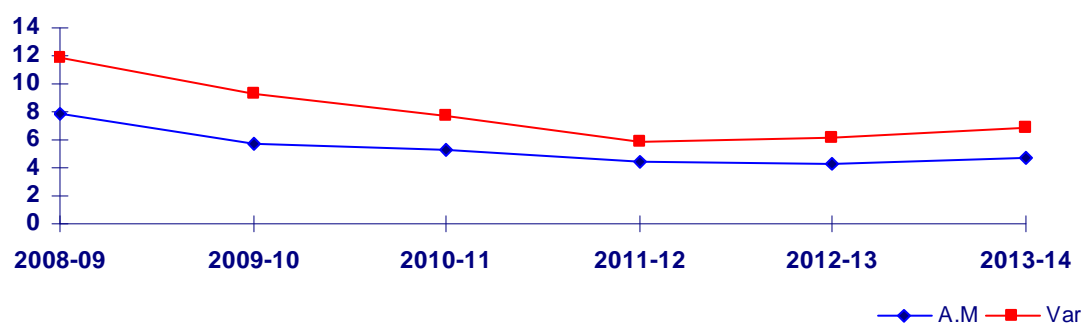
La pré-scolarisation

2 ans

	2013			2012			2008		
	Public	Privé	Total	Public	Privé	Total	Public	Privé	Total
A-M	2,8	1,9	4,7	2,6	1,7	4,3	5,9	1,9	7,8
Var	6,6	0,2	6,8	5,9	0,2	6,1	11,6	0,3	11,9
Académie	4,6	1,1	5,7	4,2	1,0	5,2	8,6	1,1	9,7

en %

Evolution de la préscolarisation des 2 ans



Le taux de préscolarisation des enfants de 2 ans a légèrement progressé dans les deux départements.

L'orientation des élèves : taux de passage et taux de redoublement

Redoublement 1er cycle

6ème > 6ème en %	Public			Privé sous-contrat		
	2013	2012	2008	2013	2012	2008
Alpes-Maritimes	1,5	2,3	4,0	1,4	2,2	2,6
Var	2,1	2,5	5,0	2,7	2,5	3,7
Académie de Nice	1,8	2,4	4,5	2,0	2,3	3,1
France	1,9	2,6	5,0	2,6	3,3	5,2

5ème > 5ème en %	Public			Privé sous-contrat		
	2013	2012	2008	2013	2012	2008
Alpes-Maritimes	0,9	1,2	2,1	0,3	1,0	1,8
Var	0,9	1,4	2,3	1,0	1,7	3,2
Académie de Nice	0,9	1,3	2,2	0,6	1,3	2,4
France	0,9	1,4	2,3	1,5	2,0	2,6

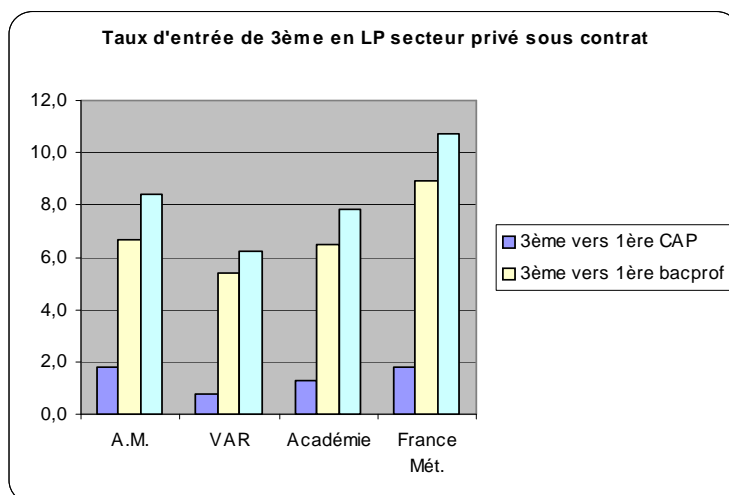
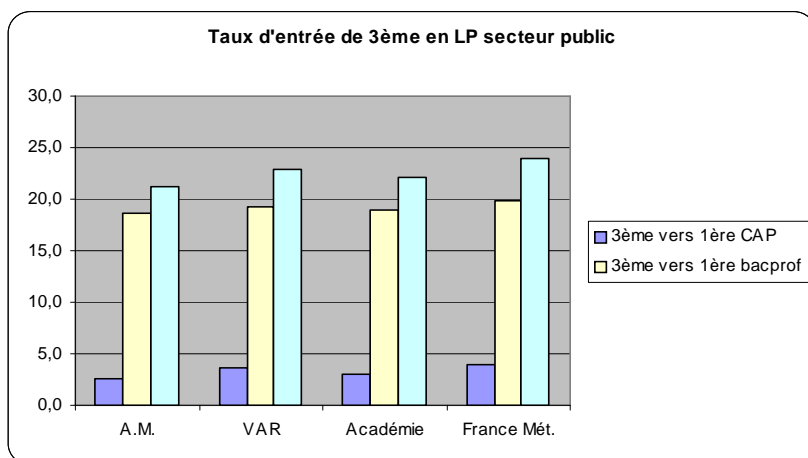
4ème > 4ème en %	Public			Privé sous-contrat		
	2013	2012	2008	2013	2012	2008
Alpes-Maritimes	1,2	1,5	3,1	2,3	3,0	4,6
Var	1,5	2,3	3,5	1,4	3,9	5,6
Académie de Nice	1,4	1,9	3,3	1,9	3,5	5,1
France	1,3	1,8	3,6	3,0	3,9	5,6

3ème > 3ème en %	Public			Privé sous-contrat		
	2013	2012	2008	2013	2012	2008
Alpes-Maritimes	3,2	4,2	5,8	4,7	5,2	7,4
Var	5,1	5,0	7,1	2,9	2,8	5,8
Académie de Nice	4,2	4,6	6,5	3,9	4,2	6,8
France	3,0	3,5	4,7	3,2	3,5	4,9

Après la 3ème

3ème ➤ 2nde GT en %	Public			Privé sous-contrat		
	2013	2012	2008	2013	2012	2008
Alpes-Maritimes	60,9	58,2	53,1	50,1	48,9	44,8
Var	55,4	52,2	47,5	47,2	50,8	46,5
Académie de Nice	58,1	55,2	50,3	48,8	49,7	45,7
France	57,4	55,5	52,3	51,1	50,0	46,5

3ème ➤ Ens. Pro. en %	Public			Privé sous-contrat		
	2013	2012	2008	2013	2012	2008
Alpes-Maritimes	21,2	21,0	20,7	8,4	8,3	8,8
Var	22,9	22,6	22,4	7,1	6,1	7,8
Académie de Nice	22,1	21,8	21,5	7,8	7,4	8,3
France	23,9	23,9	25,0	10,9	10,9	12,1



Après la 2nde GT

2nde GT > 1ère Gle	Public			Privé sous-contrat		
	en %	2013	2012	2008	2013	2012
Alpes-Maritimes	60,8	60,0	58,1	69,4	66,5	63,6
Var	59,5	58,6	55,5	71,1	68,1	66,8
Académie de Nice	60,2	59,3	56,9	70,1	67,2	65,2
France	61,0	60,5	56,0	66,6	65,3	61,4

2nde GT > 1ère Tech	Public			Privé sous-contrat		
	en %	2013	2012	2008	2013	2012
Alpes-Maritimes	23,0	22,2	21,2	14,6	13,1	15,4
Var	22,5	22,2	21,9	7,4	9,7	11,1
Académie de Nice	22,8	22,2	21,5	11,5	11,6	13,4
France	23,5	22,8	23,4	16,2	16,0	17,7

2nde GT > Ens. Pro.	Public			Privé sous-contrat		
	en %	2013	2012	2008	2013	2012
Alpes-Maritimes	3,4	3,3	2,8	1,2	1,9	3,0
Var	4,0	3,6	3,7	1,1	1,6	1,1
Académie de Nice	3,7	3,5	3,3	1,1	1,8	2,3
France	3,1	3,1	3,5	2,0	2,0	1,8

2nde GT > 2nde GT	Public			Privé sous-contrat		
	en %	2013	2012	2008	2013	2012
Alpes-Maritimes	7,3	8,1	12,2	6,0	6,3	8,6
Var	9,9	10,4	12,5	6,1	4,4	11,9
Académie de Nice	8,6	9,2	12,4	6,0	5,5	10,1
France	7,5	8,3	11,5	6,7	7,7	10,4

☞ **Dans le 1er cycle** : les taux de redoublement de l'académie sont supérieurs aux taux nationaux en 4ème (secteur public uniquement) et en 3ème. Par rapport à 2012, ils diminuent à tous les niveaux quel que soit le secteur d'enseignement.

☞ **Après la 3ème :**

- Les taux de passage en 2nde GT sont en progression sensible dans le secteur public (+2.9 points) mais diminuent de 0.9 point dans le secteur privé sous-contrat.

Le taux du secteur public dépasse cette année la moyenne nationale, alors que celui du secteur privé sous-contrat s'en éloigne.

- L'entrée en lycée professionnel progresse légèrement dans les deux secteurs d'enseignement. L'orientation vers la voie professionnelle reste en deçà des moyennes nationales tout en s'en rapprochant.

☞ **Après la 2nde :**

- Le taux de redoublement en 2nde GT baisse (-0.6 point) mais moins que le niveau national dans le secteur public alors qu'il progresse dans l'enseignement privé sous-contrat (+0.5 point).

Cette évolution profite dans le secteur public à toutes les voies d'enseignement : 1ère Gle, 1ère Techno et enseignement professionnel.

La hausse des redoublements dans le privé sous-contrat s'est produite au détriment des voies technologiques et professionnelles.

5- L'apprentissage : 8 714 apprentis formés dans 19 Centres de Formation des Apprentis (C.F.A.) dont 1 section d'apprentissage (2nd degré et enseignement supérieur)

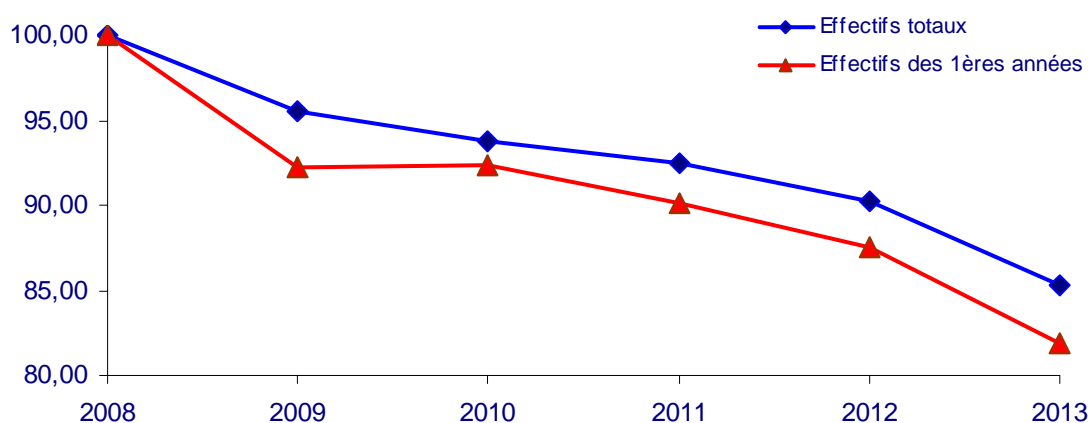
Nombre de C.F.A.

2013-2014	A-M	Var	Total
Public	4	1	5
Privé	6	7	13
Total	10	8	18

Effectifs

	31 décembre 2013			2013/12		2013/08		Var.moyenne annuelle sur 5 ans
	Public	Privé	Total	Var. sur 1 an	Var. sur 1 an %	Var. sur 5 ans	Var. sur 5 ans %	
Alpes-Maritimes	2 285	1 977	4 262	-217	-4,8%	-688	-13,9%	-2,9%
Var	96	4 356	4 452	-514	-10,4%	-1 060	-19,2%	-4,2%
Total	2 381	6 333	8 714	-731	-7,7%	-1 748	-16,7%	-3,6%

Evolution des effectifs d'apprentis (base 100 : 2008)



- Les effectifs d'apprentis continuent de diminuer : 731 apprentis en moins au 31 décembre 2013, soit une baisse de près de 1750 apprentis en 5 ans (-17%).
- Les entrées en contrat d'apprentissage sont également en diminution : -297 par rapport à 2012.

6– Baccalauréat général, technologique et professionnel – Session juin 2013

Résultats en %

	Séries	A-M	Var	Académie	France
G E N E R A L	Littéraire	90,8	91,6	91,2	90,9
	Eco.& Social	90,7	89,7	90,3	91,4
	Scientifique	92,0	92,6	92,3	92,5
	Total Bac Général	91,4	91,6	91,5	91,9
T E C H N O L O G I E	STI 2A	96,9	95	96,2	95,6
	STI 2D	89,3	89,8	89,5	91,4
	STL	94,2	94,9	94,5	93,8
	TMD	87,5		87,5	97,6
	ST2S	84,9	86,3	85,5	85,2
	STG	83,3	82,4	82,9	84,3
	Hôtellerie	89,0	87,2	88,4	89,8
P R O F	Bac Techno	85,7	85,6	85,7	86,4
	Production	74,1	75,0	74,5	75,3
	Services	82,3	83,8	83,0	80,5
	(y compris séries interacadémiques)				
	Total Bac Prof.	79,2	80,1	79,6	78,6

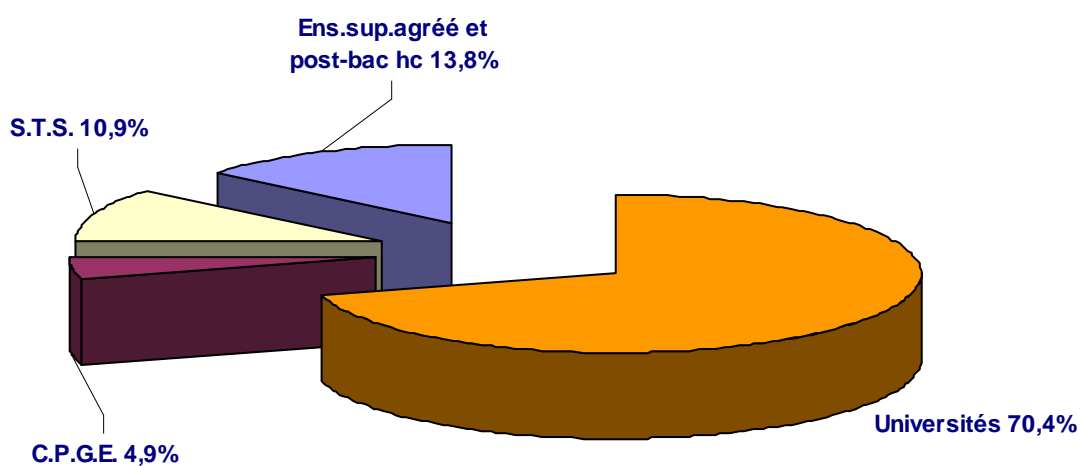
Taux de réussite de l'ensemble des baccalauréats (session de juin 2013) :

Académie : **87,2%**

France : **86,6%**

7– L'enseignement supérieur : 50 002 étudiants

• Universités :	35 215
• Classes Préparatoires aux Grandes Ecoles (C.P.G.E.) :	2 433
Public :	2 108
Privé sous contrat :	325
• Sections de Techniciens Supérieurs (S.T.S.) :	5 442
Public :	4 658
Privé sous contrat :	784
• Enseignement supérieur agréé et post-bac hors contrat :	6 912
• Total enseignement supérieur :	50 002



Universités : enseignants : 1 663

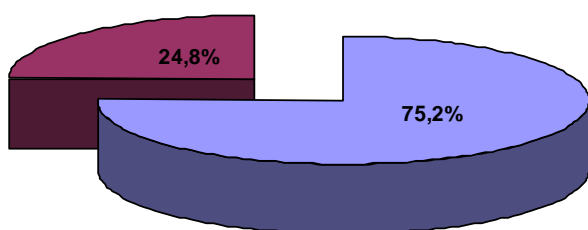
non enseignants : 979

CROUS : 244 - Observatoire Côte d'Azur : 62

Les effectifs d'étudiants dans les deux universités

	2013-2012	2013/2012	
		Var. sur 1 an	Var. sur 1 an %
Université de Nice-Sophia-Antipolis	26 493	1 473	5.7%
Université du Sud-Toulon-Var	8 722	126	1.4%
Total	35 215	1 599	4.6%

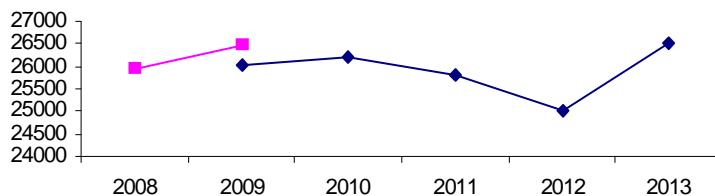
Université du Sud-Toulon-Var



Université de Nice-Sophia-Antipolis

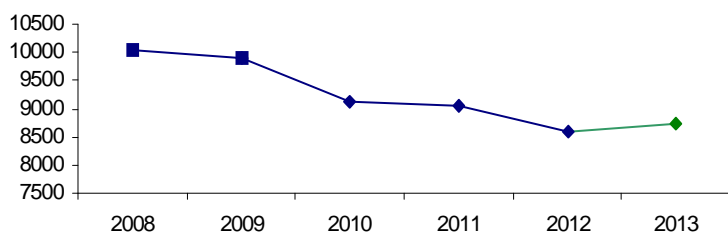
	Université Nice-Sophia-Antipolis Var. 2013/12	Université du Sud-Toulon-Var Var. 2013/12
Licence	+793	-23
Master	+781	+136
Doctorat	-101	+13

Université de Nice-Sophia-Antipolis



↳ Hausse soutenue des effectifs d'étudiants pour l'Université de Nice-Sophia-Antipolis cette rentrée.

Université du Sud-Toulon-Var

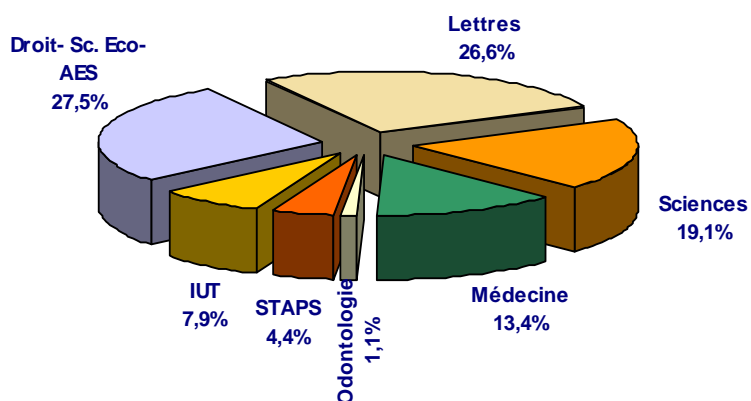


↳ Légère hausse des effectifs d'étudiants pour l'Université du Sud-Toulon-Var.

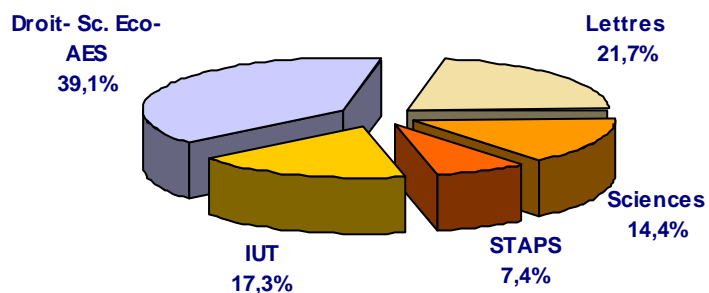
Répartition par discipline

	2013-2014			2013/12	
	Nice-Sophia Antipolis	Sud-Toulon Var	Total	Var.sur 1 an	Var. sur 1 an %
Droit-Sc.Eco-AES	7293	3414	10707	171	1,6%
Lettres	7049	1894	8943	598	7,2%
Sciences	5057	1260	6317	143	2,3%
Médecine	3543	0	3543	399	12,7%
Odontologie	295	0	295	16	5,7%
S.T.A.P.S.	1171	642	1813	235	14,9%
I.U.T.	2085	1512	3597	37	1,0%
Total	26 493	8 722	35 215	1 599	4.8%

Université de Nice-Sophia-Antipolis



Université du Sud-Toulon-Var



☞ Toutes les filières sont en progression cette année. Les plus fortes heures (supérieures à 10%) concernant les filières médecine et STAPS

Répartition par université : Nice Sophia-Antipolis – 26 493 étudiants et 1 986 personnels

26 493 étudiants dont :

UFR Sciences Juridiques, Economiques Politiques et Gestion	3 289
UFR Institut du Droit de la Paix et du Développement	182
UFR Lettres, Arts et Sciences Humaines	6 226
UFR Espaces et Cultures	294
UFR Sciences	3 551
UFR Faculté de Médecine	3 541
UFR Odontologie	295
UFR « STAPS »	1 166
ISEM (Institut supérieur éco et management)	2 347
Institut d'Administration des Entreprises (IAE)	1 014
Ecole Polytechnique Universitaire	1 305
IUT Cannes	295
IUT Menton	157
IUT Nice	1 535
IUT Valbonne	600
Centre d'éducation permanente	316
MEEF (Métiers de l'enseignement, de l'éducation et de la formation)	373

1 986 personnels dont :

1 268 personnels enseignants

493 personnels Ingénieurs, Techniciens, Administratifs de Recherche et de Formation (ITARF)

162 personnels ATOSS

63 personnels de bibliothèques

Université du Sud-Toulon-Var : 8 722 étudiants et 656 personnels

8 722 étudiants dont :

UFR de droit	1 590
Antenne UFR de Droit	345
UFR Sciences Economiques et Gestion	533
UFR Lettres et Sciences Humaines	1 128
UFR Sciences et techniques	756
UFR STAPS	639
Institut d'Administration des Entreprises (IAE)	344
IUT Toulon	1 704
IUT Toulon Draguignan	124
IUT Toulon St Raphaël	182
Institut des Sciences de l'Ingénieur Toulon Var	326
IUP Métiers Info Communication	305
Service Universitaire de Formation Continue	260
MEEF (Métiers de l'enseignement, de l'éducation et de la formation)	215
Autres	271

656 personnels dont :

395 personnels enseignants

170 personnels Ingénieurs, Techniciens de Recherche et de Formation (ITARF)

68 personnels ATOSS

23 personnels de bibliothèques

8– La Formation Continue assurée par les GRETA

83 diplômes préparés :

- 21 CAP
- 5 BEP
- 5 BP
- 12 BAC PRO
- 15 BTS
- 6 Mentions complémentaires
- 1 DEAVS
- 1 DEAS
- 7 CQP
- 1 DCL en anglais, français, italien, FLE
- 1 DILF
- 1 DEAMP
- 6 Titres professionnels
- 1 TFI

Chiffres d'affaires par catégorie :

(exercice 2013)

- Entreprises : 5 Millions d'€
- Etat : 1,82 Millions d'€
- Collectivités territoriales : 4,86 Millions d'€
- Individuels payants : 0,49 Million d'€
- Autres fonds publics : 0,18 Million d'€

Total : 12.3 Millions d'euros

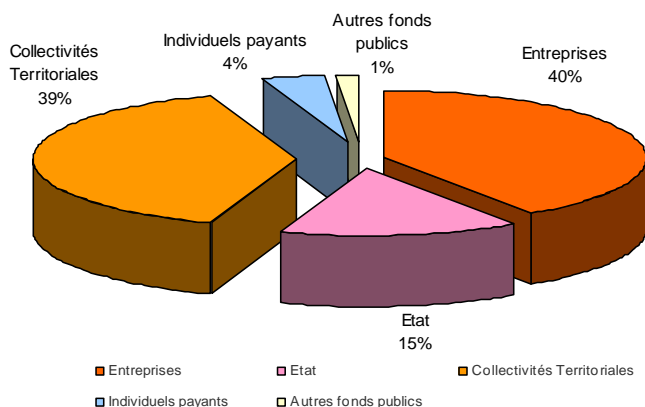
Effectifs :

- 94 enseignants-formateurs
- 37 conseillers en formation continue

Un réseau académique composé de :

- 6 GRETA
- 1 GIP-FIPAN

Répartition du Chiffre d'Affaires par financeur



Evolution du Chiffre d'Affaires en Millions d'euros

