



MINISTÈRE DE
L'ÉDUCATION NATIONALE

MINISTÈRE DE
L'ENSEIGNEMENT SUPÉRIEUR
ET DE LA RECHERCHE



L'Académie de Nice en chiffres

Année scolaire
2012/2013

Sommaire

L'Académie de Nice en chiffres, c'est :	2
1- Le 1 ^{er} et le 2 nd degré : les effectifs d'élèves	3
2- Le 1 ^{er} et le 2 nd degré : les établissements scolaires	8
3- Le 1 ^{er} et le 2 nd degré : le personnel	11
4- La scolarisation et l'orientation des élèves	13
5- L'apprentissage	17
6- Les baccalauréats général, technologique et professionnel	18
7- L'enseignement supérieur	19
8- La formation continue	24

L'académie de Nice en chiffres, c'est...



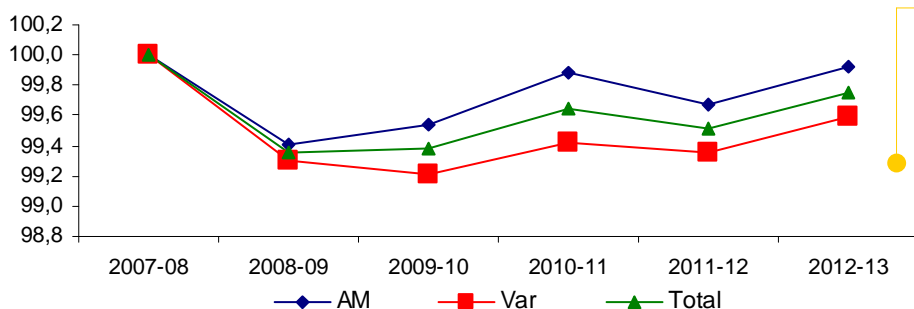
- 315 437 **élèves** dans les écoles, collèges, lycées **publics** de l'Académie (*hors post-bac*)
- 37 252 élèves dans les écoles, collèges, lycées **privés sous-contrat** de l'Académie (*hors post-bac*)
- 9 219 **apprentis**
- 48 321 **étudiants**, dont :
 - Université de Nice-Sophia-Antipolis : 25 020
 - Université du Sud-Toulon-Var : 8 596
 - Classes Préparatoires aux Grandes Ecoles et Sections de Techniciens Supérieurs : (public et privé sous-contrat) 7 695
 - Enseignement supérieur agréé et post-bac hors contrat 7 010
- 33 572 **personnels** : enseignants (26 637), IATOSS (3 115), assistants d'éducation et autres assistants (2 929) et autres personnels (897) pour les accueillir et les former de la maternelle à l'université.
- 1 312 **établissements scolaires publics**
- 114 **établissements privés sous contrat**
- 19 **centres de Formation d'Apprentis**
- 13 **UFR** (Unité de Formation et de Recherche) et une antenne
- 1 **ISEM** (Institut Supérieur Eco et Management)
- 1 **IUP** (Institut Universitaire Professionnalisé)
- 2 **IAE** (Institut d'Administration Entreprises)
- 2 **écoles d'ingénieurs rattachés aux université** : l'Ecole Polytechnique Universitaire (EPU) et l'Institut des Sciences de l'ingénieur de Toulon et du Var (ISITV)
- 2 **IUT** (Institut Universitaire de Technologie) IUT Nice Côte d'Azur et IUT Var Toulon déployés sur 7 sites.
- 2 Centres universitaires de formation continue.
- 6 **GRETA**

Soit 443 801 personnes scolarisées ou employées par l'Education Nationale

1- Le 1^{er} et le 2nd degré : les effectifs d'élèves

	2012-2013			2012/11		2012/07		Var. moyenne annuelle sur 5 ans
	Public	Privé s/contrat	Total	Var.sur 1 an	Var.sur 1 an %	Var.sur 5 ans	Var.sur 5 ans %	
A.M.	163 042	22 091	185 133	+457	+0,2%	-150	-0,1%	-0,0%
Var	159 059	16 192	175 251	+550	+0,2%	-726	-0,4%	-0,1%
Total	322 101	38 283	360 384	+869	+0,2%	-876	-0,2%	0%

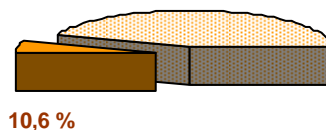
Evolution des effectif d'élèves
(base 100 - 2007)



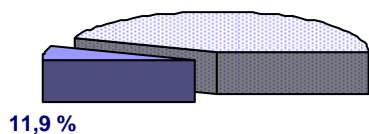
Reprise des effectifs d'élèves dans les deux départements.

dont 10,6 % pour le secteur privé sous contrat

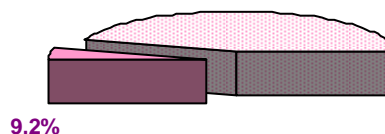
Académie 2012-2013
part du privé sous contrat



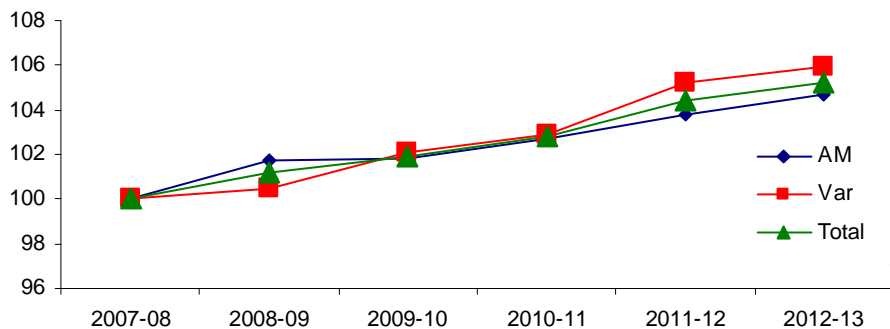
Alpes-Maritimes
2012-2013



Var
2012-2013



Evolution de la part du privé sous-contrat
(Base 100 - 2007)



La part de l'enseignement privé sous-contrat de 10,6% reste stable par rapport à 2011 et a progressé de 0,5 point en 5 ans.

Répartition par niveau de scolarité et secteur

Public	2012-2013			2012/11		2012/07		Var. moyenne annuelle sur 5 ans
	A.M.	Var	Académie	Var.sur 1 an	Var.sur 1 an %	Var.sur 5 ans	Var. sur 5 ans %	
Pré-élémentaire	33 871	33 372	67 243	+267	+0,4%	+1 307	+2,0%	+0,4%
Elémentaire	53 786	53 841	107 627	-247	-0,2%	-3 204	-2,9%	-0,6%
Enseig. spéc. et adapt.	717	513	1 230	-4	-0,3%	-36	-2,8%	-0,6%
Total 1er degré	88 374	87 726	176 100	+16	+0,0%	-1 933	-1,1%	-0,2%
1er cycle + SEGPA	42 189	43 263	85 452	-81	-0,1%	-867	-1,0%	-0,2%
2° cycle profes.	7 473	7 657	15 130	-5	+0,0%	-437	-2,8%	-0,6%
2° cycle gl et techn.	20 657	18 098	38 755	+257	+0,7%	-424	-1,1%	-0,2%
Total 2nd degré	70 319	69 018	139 337	+171	+0,1%	-1 728	-1,2%	-0,2%
Total général	158 693	156 744	315 437	+187	+0,1%	-3 661	-1,1%	-0,2%

☞ Stabilité des effectifs d'élèves dans le premier degré public, avec une hausse soutenue dans le préélémentaire mais une poursuite de la baisse dans l'élémentaire.

☞ Quasi stabilité des effectifs d'élèves dans le second cycle professionnel. Baisse dans le 1er cycle, mais hausse plus soutenue dans le 2nd cycle général et technologique.

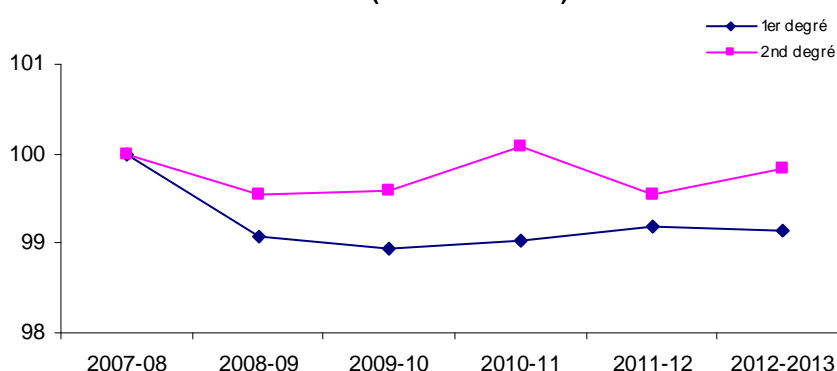
Privé sous contrat	2012-2013			2012/11		2012/07		Var. moyenne annuelle sur 5 ans
	A.M.	Var	Académie	Var.sur 1 an	Var.sur 1 an %	Var.sur 5 ans	Var. sur 5 ans %	
Pré-élémentaire	2 900	1 620	4 520	-27	-0,6%	+180	+4,1%	+0,8%
Elémentaire	5 779	4 022	9 801	-54	-0,5%	+95	+1,0%	+0,2%
Enseig. spéc. et adapt.	17	33	50	+9	+22,0%	+23	+85,2%	+13,1%
TOTAL 1er degré	8 696	5 675	14 371	-72	-0,5%	+298	+2,1%	+0,4%
1er cycle + SEGPA	7 929	6 521	14 450	+179	+1,3%	+1 050	+7,8%	+1,5%
2° cycle profes.	1 492	804	2 296	-7	-0,3%	-217	-8,6%	-1,8%
2° cycle gl et techn.	3 479	2 656	6 135	+125	+2,1%	+641	+11,7%	+2,2%
TOTAL 2nd degré	12 900	9 981	22 881	+297	+1,3%	+1 474	+6,9%	+1,3%
TOTAL GENERAL	21 596	15 656	37 252	+225	+0,6%	+1 772	+5,0%	+1,0%

☞ Les effectifs d'élèves dans le 1^{er} degré privé sous-contrat sont en baisse, en particulier dans l'élémentaire.

☞ Les effectifs d'élèves dans le second degré privé sous-contrat continuent de progresser, essentiellement soutenus par l'évolution positive du 1er cycle et du 2nd cycle général et technologique.

Public + Privé sous contrat	2012-2013			2012/11		2012/07		Var. moyenne annuelle sur 5 ans
	A.M.	Var	Académie	Var.sur 1 an	Var.sur 1 an %	Var.sur 5 ans	Var. sur 5 ans %	
Pré-élémentaire	36 771	34 992	71 763	+240	+0,3%	+1 487	+2,1%	+0,4%
Elémentaire	59 565	57 863	117 428	-301	-0,3%	-3 109	-2,6%	-0,5%
Enseig. spéc. et adapt.	734	546	1 280	+5	+0,4%	-13	-1,0%	-0,2%
TOTAL 1er degré	97 070	93 401	190 471	-56	+0,0%	-1 635	-0,9%	-0,2%
1er cycle + SEGPA	50 118	49 784	99 902	+98	+0,1%	+183	+0,2%	0,0%
2° cycle profes.	8 965	8 461	17 426	-12	-0,1%	-654	-3,6%	-0,7%
2° cycle gl et techn.	24 136	20 754	44 890	+382	+0,9%	+217	+0,5%	+0,1%
TOTAL 2nd degré	83 219	78 999	162 218	+468	0,3%	-254	-0,2%	0,0%
TOTAL GENERAL	180 289	172 400	352 689	+412	+0,1%	-1 889	-0,5%	-0,1%

Evolution des effectifs de 2007 à 2012
(Base 100 - 2007)



↳ Baisse des effectifs d'élèves dans l'élémentaire quasiment compensée par la hausse dans le pré-élémentaire.

↳ Hausse des effectifs d'élèves dans le 2nd degré, en particulier dans le 2nd cycle général et technologique

L'enseignement post-baccalauréat dans les lycées

Public	2012-2013			2012/11		2012/07		Var.moyenne annuelle sur 5 ans
	A.M.	Var	Académie	Var.sur 1 an	Var.sur 1 an %	Var.sur 5 ans	Var.sur 5 ans %	
STS	2 815	1 749	4 564	+194	+4,4%	+654	+16,7%	+3,1%
CPGE	1 534	566	2 100	+202	+10,6%	+235	+12,6%	+2,4%
Total	4 349	2 315	6 664	+396	+6,3%	+889	+15,4%	+2,9%

Privé sous contrat

STS	345	398	743	+32	+4,5%	+137	+22,6%	+4,2%
CPGE	150	138	288	+29	+11,2%	+43	+17,6%	+3,3%
Total	495	535	1 031	+61	+6,3%	+180	+21,2%	+3,9%

Public +Privé sous contrat

STS	3 160	2 147	5 307	+226	+4,4%	+791	+17,5%	+3,3%
CPGE	1 684	704	2 388	+231	+10,7%	+278	+13,2%	+2,5%
TOTAL GENERAL	4 844	2 851	7 695	+457	+6,3%	+1069	+16,1%	+3,0%

↳ Les effectifs d'élèves en CPGE sont en hausse sensible cette année dans l'ensemble des secteurs public et privé sous-contrat.

↳ Les effectifs d'élèves en STS sont également en hausse, en particulier dans l'enseignement public.

Répartition des effectifs d'élèves par division

Public

	1 ^{er} cycle			2 nd cycle gén. & tech.			Post Bac		
	A.M	Var	Acad.	A.M	Var	Acad.	A.M	Var	Acad.
0 à 15	3,3%	2,1%	2,7%	3,1%	0,4%	1,8%	12,5%	16,5%	14,1%
16 à 20	7,3%	4,1%	5,7%	3,7%	2,6%	3,2%	6,6%	18,6%	11,2%
21 à 24	29,2%	23,6%	26,4%	11,7%	13,0%	12,3%	22,4%	27,8%	24,5%
25 à 27	37,9%	48,5%	43,2%	4,8%	7,2%	5,9%	14,5%	8,2%	12,0%
28 à 30	22,2%	21,7%	21,9%	12,9%	16,2%	14,5%	7,9%	9,3%	8,4%
31 à 33	0,0%	0,0%	0,0%	25,7%	28,5%	27,0%	7,9%	5,2%	6,8%
34 à 35	0,1%	0,0%	0,1%	35,3%	29,8%	32,7%	5,3%	8,2%	6,4%
36 et +	0,0%	0,0%	0,0%	2,8%	2,3%	2,5%	23,0%	6,2%	16,5%
Total	100,0%	100,0%	100,0%	100,0%	100,0%	100,0%	100,0%	100,0%	100,0%

Les divisions de 25 à 27 élèves en 1^{er} cycle et les divisions de 34 à 35 élèves en 2^{ème} cycle général et technologique sont les plus nombreuses. La majeure partie des divisions accueillent entre 21 et 27 élèves en 1er cycle et entre 31 et 35 élèves en 2nd cycle général et technologique.

Les classes en post-baccalauréat sont relativement peu chargées, avec une forte fréquence de classes de moins de 25 élèves (près de 50%). Ces classes ne concernent que les STS.

Privé sous-contrat

	1 ^{er} cycle			2 nd cycle gén. & tech.			Post Bac		
	A.M	Var	Acad.	A.M	Var	Acad.	A.M	Var	Acad.
0 à 15	2,9%	3,6%	3,2%	5,7%	15,2%	9,9%	26,1%	28,6%	27,3%
16 à 20	3,6%	0,9%	2,4%	11,4%	10,1%	10,8%	21,7%	9,5%	15,9%
21 à 24	4,7%	10,2%	7,2%	11,4%	8,1%	9,9%	13,0%	19,0%	15,9%
25 à 27	12,3%	4,9%	9,0%	6,5%	9,1%	7,7%	13,0%	0,0%	6,8%
28 à 30	43,7%	35,6%	40,0%	19,5%	12,1%	16,2%	17,4%	19,0%	18,2%
31 à 33	28,5%	40,0%	33,7%	23,6%	23,2%	23,4%	0,0%	4,8%	2,3%
34 à 35	2,2%	4,9%	3,4%	11,4%	12,1%	11,7%	4,3%	9,5%	6,8%
36 et +	2,2%	0,0%	1,2%	10,6%	10,1%	10,4%	4,3%	9,5%	6,8%
Total	100,0%	100,0%	100,0%	100,0%	100,0%	100,0%	100,0%	100,0%	100,0%

Par rapport au secteur public, les classes du secteur privé sous contrat sont plus chargées dans le 1er cycle : près de 50% des divisions accueillent entre 25 et 30 élèves. A l'inverse, elles sont moins chargées dans le 2nd cycle général où ce sont les divisions de 31 à 33 élèves qui sont les plus nombreuses.

Répartition des effectifs d'élèves du 2nd cycle en enseignement général, technologique et professionnel

			A-M	Var	Académie
Proportion des élèves dans l'enseignement général	Public	2007-2008	58,9%	55,3%	57,5%
		2011-2012	60,3%	57,2%	58,9%
		2012-2013	60,0%	57,1%	58,6%
	Privé s.c.	2007-2008	53,4%	66,3%	58,8%
		2011-2012	58,0%	66,9%	61,7%
		2012-2013	59,6%	67,4%	62,7%
Proportion des élèves dans l'enseignement technologique	Public	2007-2008	13,9%	14,6%	14,1%
		2011-2012	13,0%	12,8%	12,9%
		2012-2013	13,5%	13,2%	13,3%
	Privé s.c.	2007-2008	10,9%	8,2%	9,8%
		2011-2012	10,0%	6,9%	8,7%
		2012-2013	9,9%	7,0%	8,7%
Proportion des élèves dans l'enseignement professionnel	Public	2007-2008	27,2%	30,1%	28,4%
		2011-2012	26,6%	29,9%	28,2%
		2012-2013	26,5%	29,7%	28,1%
	Privé s.c.	2007-2008	35,7%	25,5%	31,4%
		2011-2012	32,0%	26,2%	29,6%
		2012-2013	30,6%	25,6%	28,6%

☞ La part de l'enseignement général est majoritaire (près de 60%), en particulier dans le secteur privé sous-contrat. Elle continue d'augmenter dans ce secteur et accuse une légère baisse dans le secteur public.

☞ La part de l'enseignement technologique reste stable dans le secteur privé sous-contrat, alors qu'une légère reprise est observée dans le secteur public.

☞ La part de l'enseignement professionnel est en baisse dans les deux secteurs .

☞ Par département et pour le secteur public, l'enseignement professionnel représente toujours une proportion plus élevée dans le Var que dans les Alpes-Maritimes au détriment de l'enseignement général. La place de l'enseignement technologique est relativement identique dans les deux départements.

☞ Par département et pour le secteur privé sous contrat, les Alpes-Maritimes se caractérisent toujours par une plus forte présence de l'enseignement technologique et professionnel que dans le Var même si les écarts se réduisent légèrement cette année.

2– Le 1^{er} et le 2nd degré : un réseau de 1 431 établissements scolaires

Etablissements 2012-2013	Alpes-Maritimes		Var		Total Pu + Pr
	Public	Privé s/c	Public	Privé s/c	
Ecoles	575	31	535	22	1163
Collèges	72	18	70	14	174
<i>dont CLG avec Segpa</i>	20	0	19	1	40
Lycées Ens. Gén. & Tech.	23	12	17	9	61
Lycées Professionnels	13	4	7	4	28
Total	683	65	629	49	1426

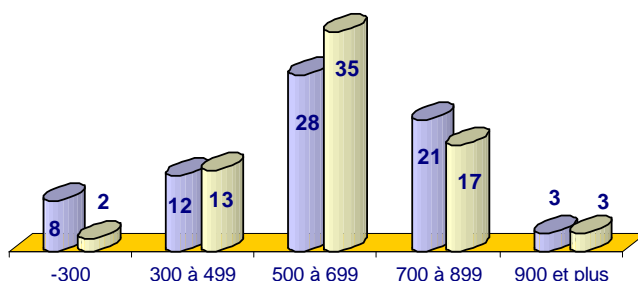
- ☞ 1 collège pour 7 écoles
- 1 lycée d'enseignement général et technologique pour 3 collèges
- 1 lycée professionnel pour 6 collèges

Répartition en fonction du nombre d'élèves

Public

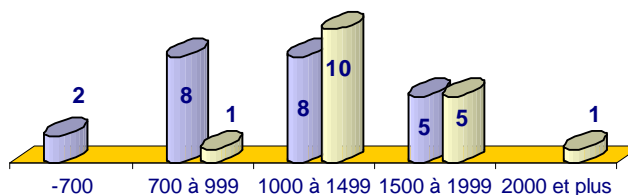
☐ A.M. ☐ Var

142 collèges



☐ A.M. ☐ Var

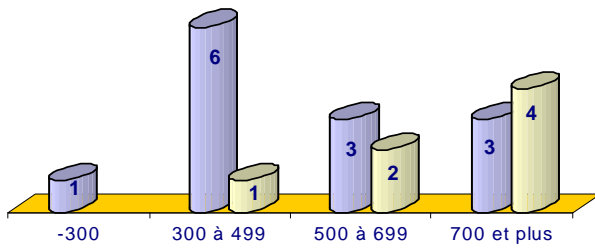
40 lycées



- ☞ Les établissements scolaires de taille importante sont particulièrement nombreux dans le secteur public : 31 % des collèges ont plus de 700 élèves et 27.5 % des lycées ont plus de 1 500 élèves.

■ A.M. ■ Var

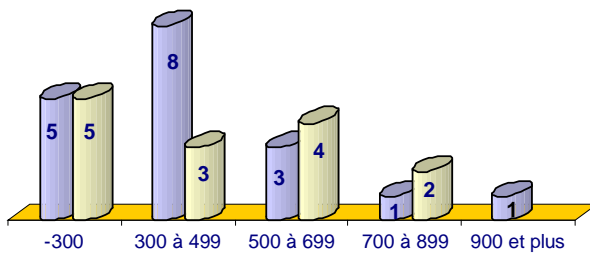
20 lycées professionnels



Privé sous contrat

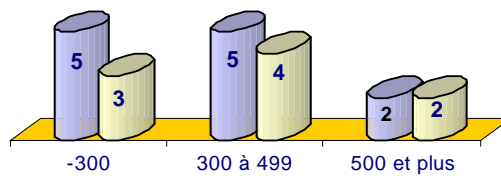
■ A.M. ■ Var

32 collèges



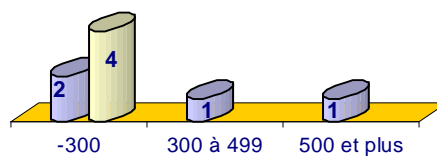
■ AM ■ Var

21 lycées



■ AM ■ Var

8 lycées professionnels



🔍 A l'inverse, les établissements d'enseignement privé sous contrat se caractérisent par des structures de taille réduite : environ un collège, un lycée et près de deux lycées professionnels sur trois ont moins de 300 élèves.

L'éducation prioritaire :

7 (RRS) Réseaux de Réussite Scolaire Programme E.C.L.A.I.R de l'académie

(programme des écoles, collèges et lycées pour l'ambition, l'innovation et la réussite)

Alpes-Maritimes

E.C.L.A.I.R :	Collèges	Ecoles élémentaires	Ecoles maternelles
<i>M. Jaubert</i>		4	5
<i>L. Nucéra</i>		3	5
<i>J. Romains</i>		4	4

R.R.S :	Collèges	Ecoles élémentaires	Ecoles maternelles
<i>Bon-Voyage</i>		2	1
<i>Cannes</i>	<i>G. Philipe</i> <i>Les Muriers</i> <i>Les Vallergues</i>	7	5
<i>Carros</i>	<i>P. Langevin</i>	4	4
<i>St Augustin</i>		3	2
<i>Vallauris</i>	<i>P. Picasso</i>	4	4

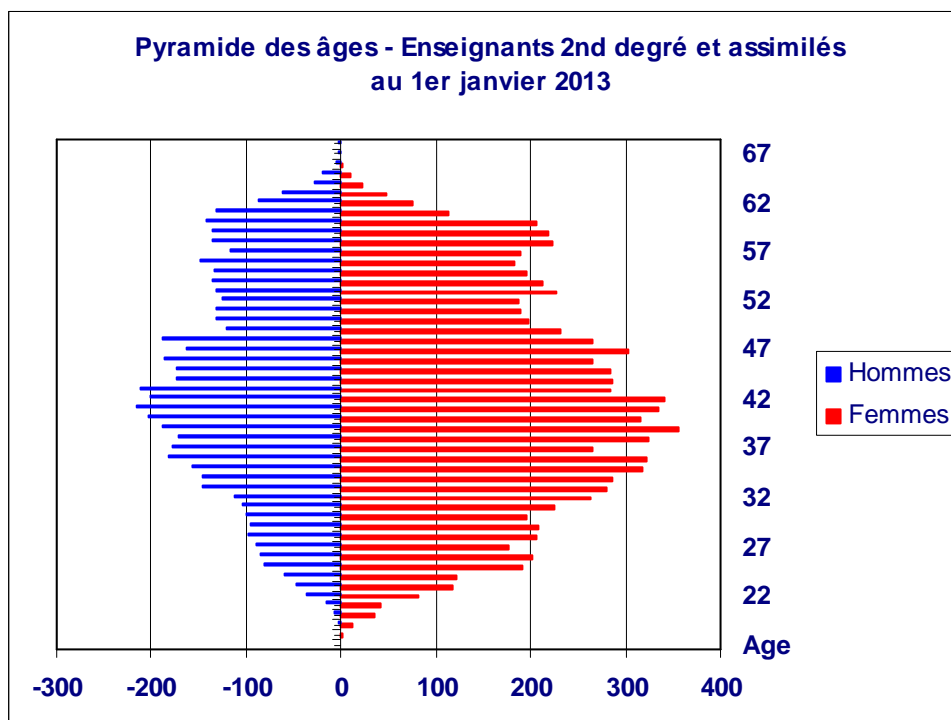
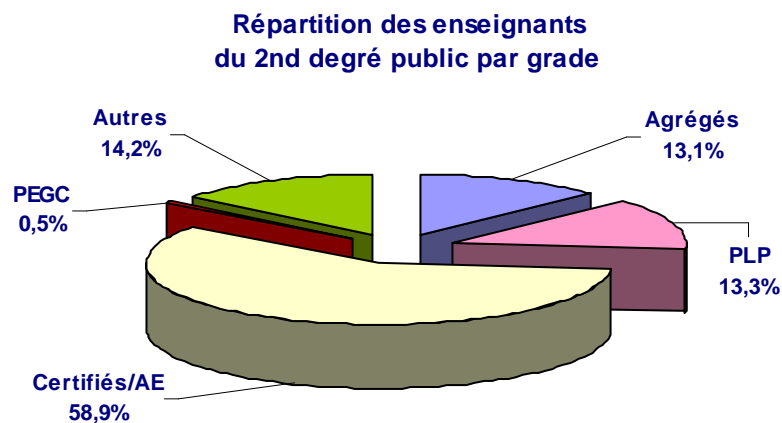
Var

E.C.L.A.I.R :	Collèges	Ecoles élémentaires	Ecoles maternelles
<i>M. Genevoix</i>		4	3
<i>La Marquisanne</i>		6	5
<i>H. Wallon</i>		4	4

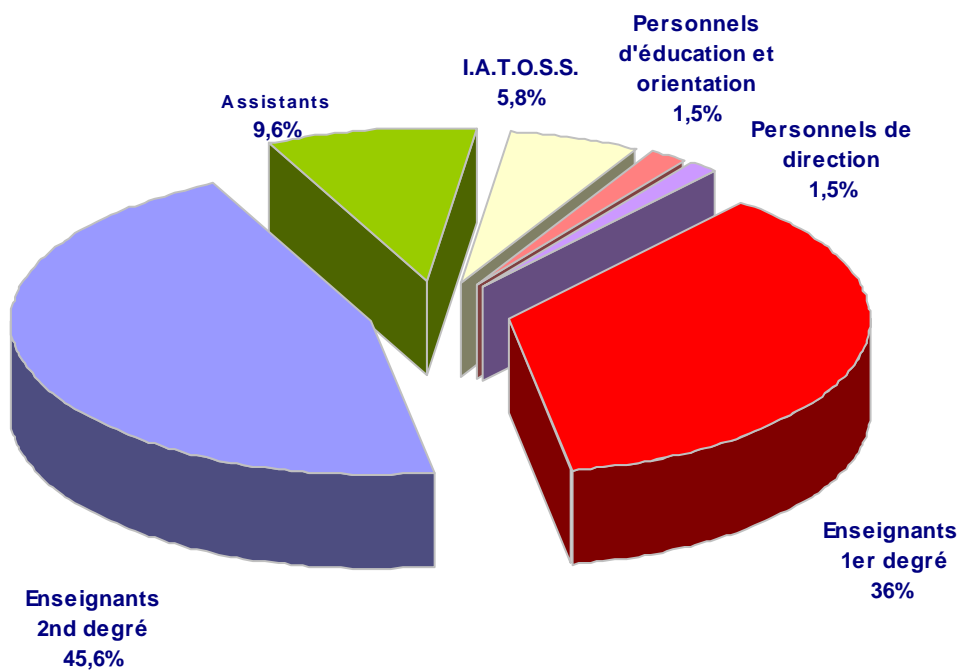
R.R.S :	Collèges	Ecoles élémentaires	Ecoles maternelles
<i>Fréjus</i>	<i>A. Léotard</i> <i>Segpa Villeneuve</i>	2	2
<i>Hyères</i>	<i>M. Rivière</i> <i>Segpa G.Roux</i>	1	3

3– Le 1^{er} et le 2nd degré : un potentiel humain de 30 302 personnes

• Enseignants du 1 ^{er} degré :	10 985
Public :	10 208
Privé sous contrat :	777
• Enseignants du 2 nd degré :	13 808
Public :	12 007
Privé sous contrat :	1 801



- **Assimilés enseignants**
 - Assistants 2 923
 - Personnels d'éducation et d'orientation 445
- **Personnels de direction :** 452
- **I.A.T.O.S.S. :** 1 753



🔗 Les enseignants représentent 81.6 % de l'ensemble des personnels de l'Education Nationale, les IATOSS 5,8 % et les assistants 9,6 %.

4– La scolarisation et l'orientation des élèves

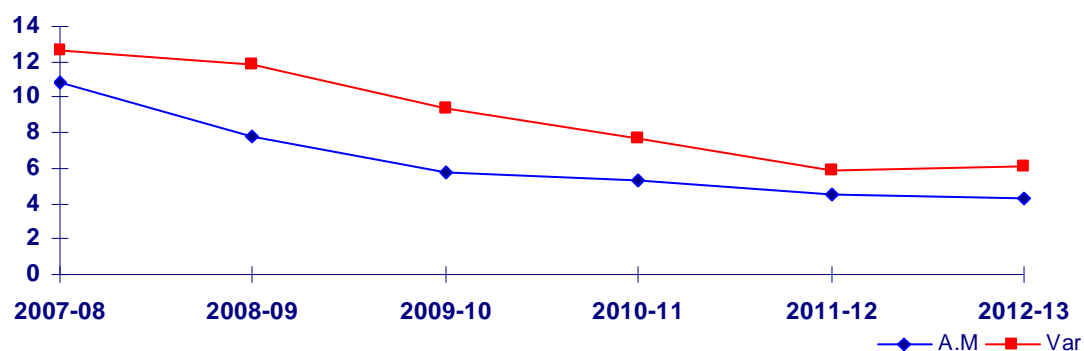
La pré-scolarisation

2 ans

	2012			2011			2007		
	Public	Privé	Total	Public	Privé	Total	Public	Privé	Total
A-M	2.6	1.7	4.3	2.7	1.7	4.5	8.9	1.9	10.8
Var	5.9	0.2	6.1	5.7	0.2	5.9	12.2	0.4	12.6
Académie	4.2	1.0	5.2	4.1	1.0	5.1	10.5	1.1	11.7

en %

Evolution de la préscolarisation des 2 ans



🔗 Le taux de préscolarisation des enfants de 2 ans a diminué dans les Alpes-maritimes et a progressé dans le Var . Il a également progressé pour l'ensemble de l'académie par rapport à 2011.

L'orientation des élèves : taux de passage et taux de redoublement

Redoublement 1er cycle

6ème > 6ème en %	Public			Privé sous-contrat		
	2012	2011	2007	2012	2011	2007
Alpes-Maritimes	2,3	2,5	5,2	2,2	1,9	6,1
Var	2,5	2,8	6,3	2,5	3,4	3,9
Académie de Nice	2,4	2,7	5,8	2,3	2,6	5,1
France	2,6	2,8	5,9	3,3	3,5	5,6

5ème > 5ème en %	Public			Privé sous-contrat		
	2012	2011	2007	2012	2011	2007
Alpes-Maritimes	1,2	1,0	2,8	1,0	0,7	1,5
Var	1,4	1,6	2,9	1,7	1,0	2,9
Académie de Nice	1,3	1,3	2,9	1,3	0,8	2,1
France	1,4	1,5	2,7	2,0	2,0	2,9

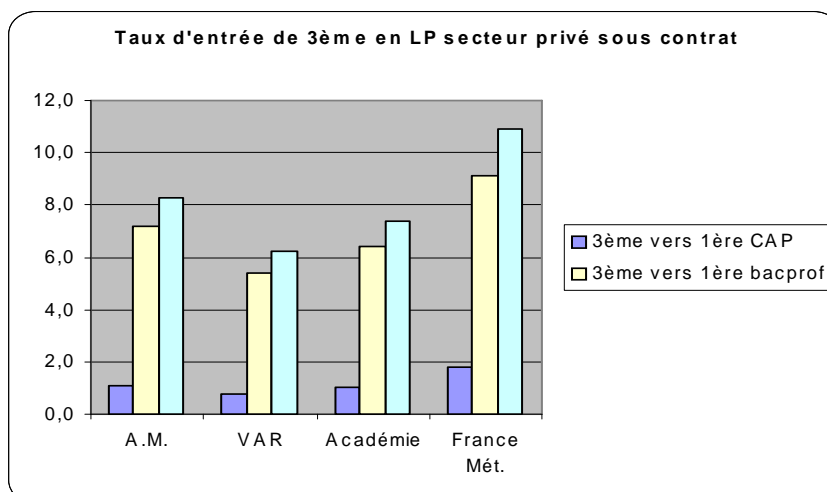
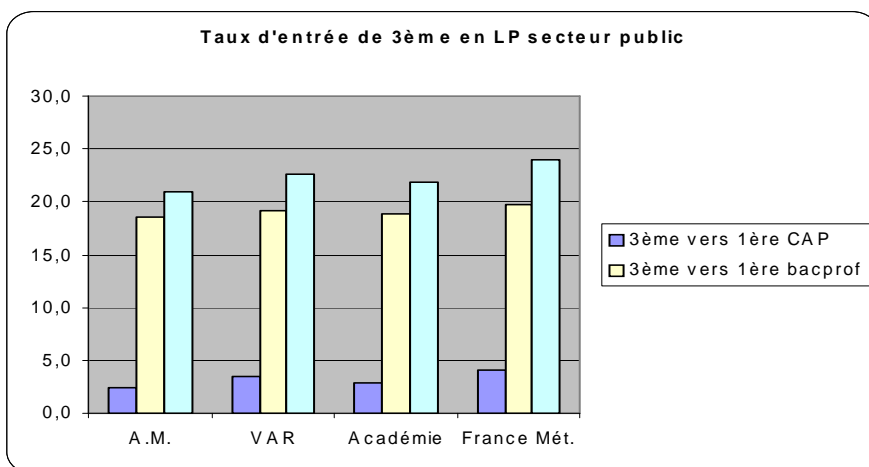
4ème > 4ème en %	Public			Privé sous-contrat		
	2012	2011	2007	2012	2011	2007
Alpes-Maritimes	1,5	1,9	4,0	3,0	2,7	5,1
Var	2,3	2,9	4,5	3,9	2,8	5,9
Académie de Nice	1,9	2,4	4,3	3,5	2,8	5,5
France	1,8	2,1	4,3	3,9	4,3	6,0

3ème > 3ème en %	Public			Privé sous-contrat		
	2012	2011	2007	2012	2011	2007
Alpes-Maritimes	4,2	4,6	6,1	5,2	5,0	8,2
Var	5,0	6,1	7,0	2,8	4,6	5,6
Académie de Nice	4,6	5,3	6,6	4,2	4,9	4,1
France	3,5	3,7	5,1	3,5	3,7	5,2

Après la 3ème

3ème > 2nde GT en %	Public			Privé sous-contrat		
	2012	2011	2007	2012	2011	2007
Alpes-Maritimes	58,2	57,7	55,3	48,9	48,4	43,8
Var	52,2	50,9	51,1	50,8	50,4	49,5
Académie de Nice	55,2	54,3	53,2	49,7	49,3	46,3
France	55,5	54,5	52,1	50,0	49,7	46,1

3ème > Ens. Pro. en %	Public			Privé sous-contrat		
	2012	2011	2007	2012	2011	2007
Alpes-Maritimes	20,9	20,2	19,8	8,3	8,6	9,4
Var	22,6	22,3	21,7	6,1	8,4	6,9
Académie de Nice	21,8	21,3	20,8	7,4	8,6	8,3
France	23,9	24,0	24,8	10,9	11,3	12,2



Après la 2nde

2 nd e ➤ 1 ^{ère} Gle	Public			Privé sous-contrat		
	en %	2012	2011	2007	2012	2011
Alpes-Maritimes	60,0	60,0	57,0	66,5	65,7	60,1
Var	58,6	57,4	52,5	68,1	71,4	62,7
Académie de Nice	59,3	58,8	54,9	67,2	68,4	61,4
France	60,5	60,0	54,7	65,3	64,7	60,2

2 nd e ➤ 1 ^{ère} Tech	Public			Privé sous-contrat		
	en %	2012	2011	2007	2012	2011
Alpes-Maritimes	22,2	21,6	20,3	13,1	14,7	12,9
Var	22,2	22,7	23,4	9,7	9,8	10,4
Académie de Nice	22,2	22,1	21,7	11,6	12,6	11,9
France	22,8	22,8	23,1	16,0	16,6	17,9

2 nd e ➤ Ens. Pro.	Public			Privé sous-contrat		
	en %	2012	2011	2007	2012	2011
Alpes-Maritimes	3,3	3,3	2,7	1,9	1,1	1,2
Var	3,6	3,7	3,9	1,6	1,4	1,6
Académie de Nice	3,5	3,5	3,3	1,8	1,0	1,4
France	3,1	3,2	3,5	2,0	2,0	1,7

2 nd e ➤ 2 nd e	Public			Privé sous-contrat		
	en %	2012	2011	2007	2012	2011
Alpes-Maritimes	8,1	9,3	13,1	6,2	7,3	11,2
Var	10,4	11,5	13,7	4,3	5,8	13,5
Académie de Nice	9,2	10,4	13,5	5,5	6,6	12,2
France	8,3	8,8	12,7	7,7	8,1	11,2

☞ **Dans le 1er cycle** : les taux de redoublement de l'académie sont supérieurs aux taux nationaux en 4^{ème} (secteur public uniquement) et en 3^{ème}. Par rapport à 2011, ils diminuent à tous les niveaux dans le secteur public sauf en 5^{ème} où ils restent stables . Les évolutions sont plus mitigées dans le secteur privé sous-contrat où les taux baissent en 6^{ème} et 3^{ème} mais augmentent en 5^{ème} et 4^{ème}.

☞ **Après la 3^{ème}** :

- Les taux de passage en 2nde GT sont en progression (+0.9 point dans le secteur public, +0.4 point dans le privé sous-contrat). Ils restent très proches des taux nationaux.
- L'entrée en lycée professionnel progresse, dans le public (+0.5) mais diminue dans le privé sous-contrat (-1.2). L'orientation vers la voie professionnelle reste en deçà des moyennes nationales.

☞ **Après la 2nde** :

- Les taux de redoublement sont en baisse plus forte qu'au niveau national. Cette évolution profite dans le secteur public à la voie générale, et plutôt à la voie professionnelle dans le secteur privé sous-contrat.

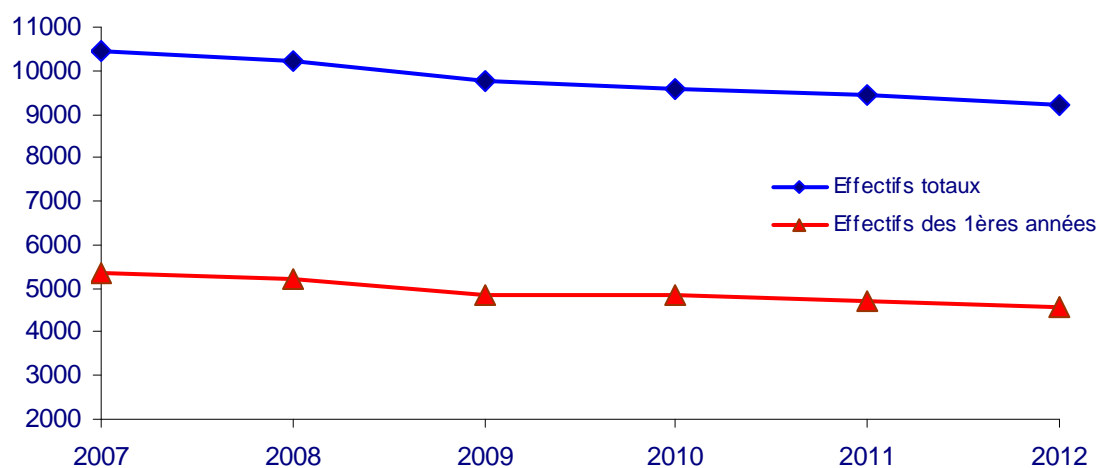
5- L'apprentissage : 9 219 apprentis formés dans 20 Centres de Formation des Apprentis (C.F.A.) dont 1 section d'apprentissage (2nd degré et enseignement supérieur)

Nombre de C.F.A.

2012-2013	A-M	Var	Total
Public	5	1	6
Privé	6	8	14
Total	11	9	20

Effectifs

	31 décembre 2012			2012/11		2012/07		Var.moyenne annuelle sur 5 ans
	Public	Privé	Total	Var. sur 1 an	Var. sur 1 an %	Var. sur 5 ans	Var. sur 5 ans %	
Alpes-Maritimes	2 340	2 128	4 468	-11	-0.2%	-482	-9.7%	-2.0%
Var	120	4 631	4 751	-215	-4.3%	-761	-13.8%	-2.9%
Total	2 460	6 759	9 219	-226	-2.4%	-1 243	-11.9%	-2.5%



- Les effectifs d'apprentis continuent de diminuer : 226 apprentis en moins au 31 décembre 2012, soit une baisse de près de 12% en 5 ans.
- Les entrées en contrat d'apprentissage sont également en diminution : -132.

6– Baccalauréat général, technologique et professionnel – Session juin 2012

Résultats en %

	Séries	A-M	Var	Académie	France
G E N E R A L	Littéraire	89,1	85,4	87,4	87,0
	Eco.& Social	88,5	87,4	88,1	89,1
	Scientifique	89,8	90,7	90,2	90,8
	Total Bac Général	89,3	88,7	89	89,6
T E C H N O L O G I E	STI	82,7	82,0	82,4	83,8
	STL	91	96,1	94,0	89,7
	TMD	100,0		100,0	93,5
	ST2S	89,6	89,1	89,4	81,4
	STG	84,4	82,1	83,4	83,6
	Hôtellerie	92,4	88,6	91,1	89,2
Total Bac Techno	85,3	84,0	84,7	83,4	
P R O F	Production	75,4	76,8	76,1	77,2
	Services	77,9	80,3	79,0	79,2
	(y compris séries interacadémiques)				
Total Bac Prof.	76,9	78,8	77,8	78,2	

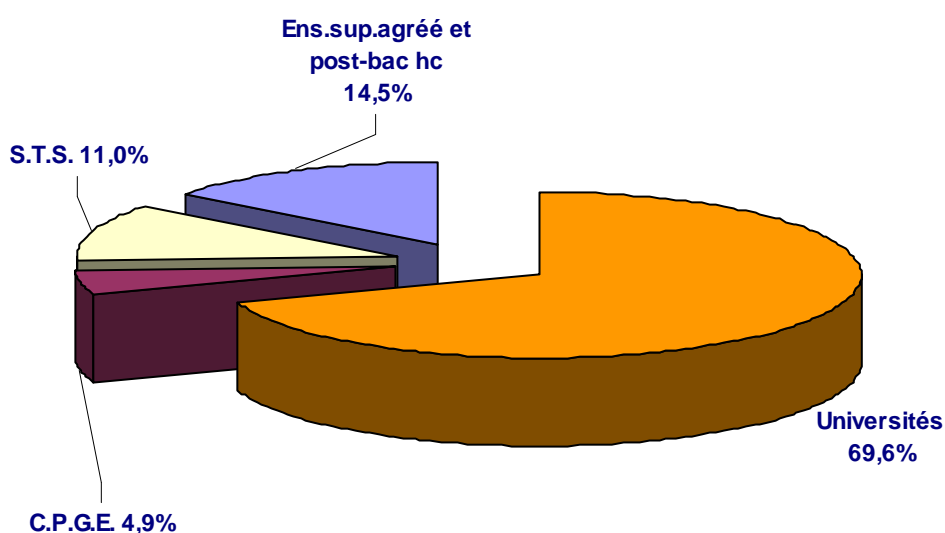
Taux de réussite de l'ensemble des baccalauréats (session de juin 2012) :

Académie : **85,2%**

* France : **84,5%**

7– L'enseignement supérieur : 48 321 étudiants

• Universités :	33 616
• Classes Préparatoires aux Grandes Ecoles (C.P.G.E.) :	2 388
Public :	2 100
Privé sous contrat :	288
• Sections de Techniciens Supérieurs (S.T.S.) :	5 307
Public :	4 564
Privé sous contrat :	743
• Enseignement supérieur agréé et post-bac hors contrat :	7 010
• Total enseignement supérieur :	48 321



Universités : enseignants : 1 682

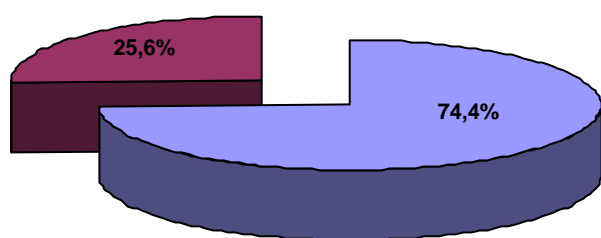
non enseignants : 1 015

CROUS : 248 - Observatoire Côte d'Azur : 99

Les effectifs d'étudiants dans les deux universités

	2012-2011	2012/2011	
		Var. sur 1 an	Var. sur 1 an %
Université de Nice-Sophia-Antipolis	25 020	-801	-3.1%
Université du Sud-Toulon-Var	8 596	-460	-5.1%
Total	33 616	-1 261	-3.6%

Université du Sud-Toulon-Var

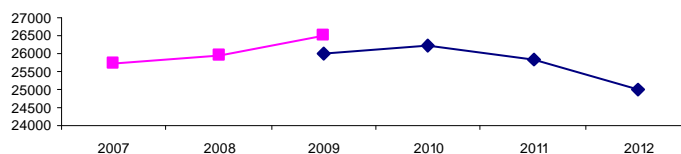


Université de Nice-Sophia-Antipolis

	Université Nice-Sophia-Antipolis Var. 2012/11	Université du Sud-Toulon-Var Var. 2012/11
Licence	+115	-395
Master	-937	-64
Doctorat	+21	-1

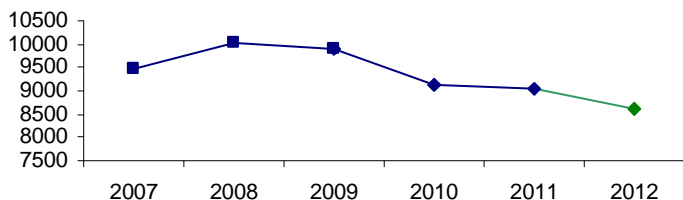
Université de Nice-Sophia-Antipolis

Baisse soutenue des effectifs d'étudiants pour l'Université de Nice-Sophia-Antipolis cette rentrée.



A partir de 2010, passage de l'IUFM à la maîtrise des préparations des concours d'enseignement.

Université du Sud-Toulon-Var



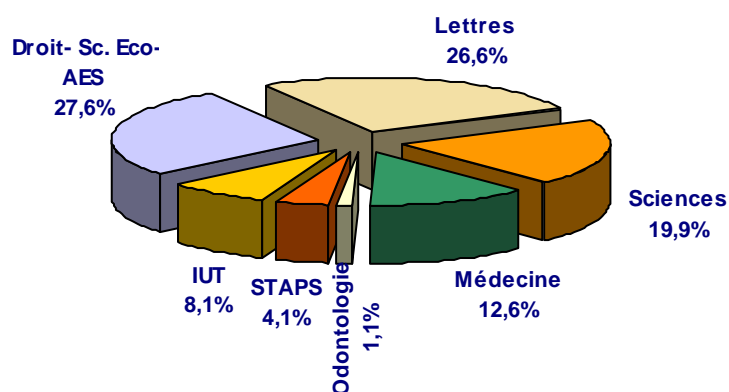
Baisse des effectifs d'étudiants pour l'Université du Sud-Toulon-Var.

Répartition par discipline

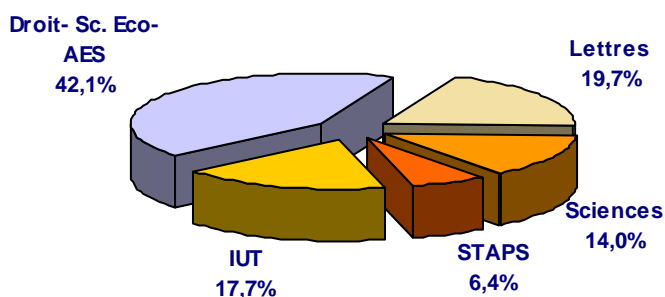
	2012-2013			2012/11	
	Nice-Sophia	Sud-Toulon	Total	Var.sur	Var. sur
	Antipolis	Var		1 an	1 an %
Droit-Sc.Eco-AES	6915	3621	10536	-672	-6,0%
Lettres	6649	1696	8345	305	3,8%
Sciences	4967	1207	6174	-625	-9,2%
Médecine	3144	0	3144	-264	-7,7%
Odontologie	279	0	279	-35	-11,1%
S.T.A.P.S.	1029	549	1578	154	10,8%
I.U.T.	2037	1523	3560	-124	-3,4%
Total	25020	8596	33616	-1261	-3.6%

A partir de 2010, passage de l'IUFM à la maîtrise des préparations des concours d'enseignement. Les inscriptions dans ces masters ont été affectées en intégralité dans la filière sciences au lieu d'une répartition sciences-lettres.

Université de Nice-Sophia-Antipolis



Université du Sud-Toulon-Var



☞ Seules les filières lettres et STAPS sont en progression cette année. Toutes les autres filières sont en baisse d'effectifs.

Répartition par université : Nice Sophia-Antipolis – 25 020 étudiants et 2 017 personnels

25 020 étudiants dont :

UFR Sciences Juridiques, Economiques Politiques et Gestion	3 259
UFR Institut du Droit de la Paix et du Développement	183
UFR Lettres, Arts et Sciences Humaines	5 699
UFR Espaces et Cultures	262
UFR Sciences	3 486
UFR Faculté de Médecine	3 140
UFR Odontologie	282
UFR « STAPS »	1 055
ISEM (Institut supérieur éco et management)	2 253
Institut d'Administration des Entreprises (IAE)	781
Ecole Polytechnique Universitaire	1 233
IUT Cannes	339
IUT Menton	128
IUT Nice	1 503
IUT Valbonne	566
IUFM Nice	552
Centre d'éducation permanente	300

2 017 personnels dont :

1 270 personnels enseignants

513 personnels Ingénieurs, Techniciens, Administratifs de Recherche et de Formation (ITARF)

167 personnels ATOSS

67 personnels de bibliothèques

Université du Sud-Toulon-Var : 8 596 étudiants et 680 personnels

8 596 étudiants dont :

UFR de droit	1 759
Antenne UFR de Droit	368
UFR Sciences Economiques et Gestion	587
UFR Lettres et Sciences Humaines	1 120
UFR Sciences et techniques	749
UFR STAPS	546
Institut d'Administration des Entreprises (IAE)	301
IUT Toulon	1 697
IUT Toulon Draguignan	122
IUT Toulon St Raphaël	193
Institut des Sciences de l'Ingénieur Toulon Var	315
IUP Métiers Info Communication	362
Service Universitaire de Formation Continue	228
Université de Toulon	249

680 personnels dont :

412 personnels enseignants

169 personnels Ingénieurs, Techniciens de Recherche et de Formation (ITARF)

75 personnels ATOSS

24 personnels de bibliothèques

8– La Formation Continue assurée par les GRETA

73 diplômes préparés :

- 15 CAP
- 4 BEP
- 5 BP
- 12 BAC PRO
- 15 BTS
- 10 Mentions complémentaires
- 1 DEAVS
- 1 DEAS
- 2 CQP
- 1 DCL en anglais, français, italien, FLE
- 1 DILF
- 1 DEAMP
- 4 Titres professionnels
- 1 TFI

Chiffres d'affaires par catégorie :

(exercice 2012)

- Entreprises : 5,63 Millions d'€
- Etat : 1,63 Millions d'€
- Collectivités territoriales : 4,87 Millions d'€
- Individuels payants : 0,46 Million d'€
- Autres fonds publics : 0,23 Million d'€

Total : 12.8 Millions d'euros

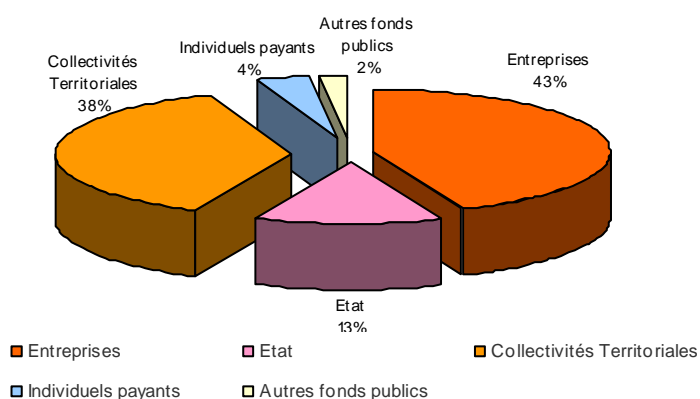
Effectifs :

- 95 enseignants-formateurs
- 37 conseillers en formation continue

Un réseau académique composé de :

- 6 GRETA
- 1 GIP-FIPAN

Répartition du Chiffre d'Affaires par financeur



Evolution du Chiffre d'Affaires en Millions d'euros

