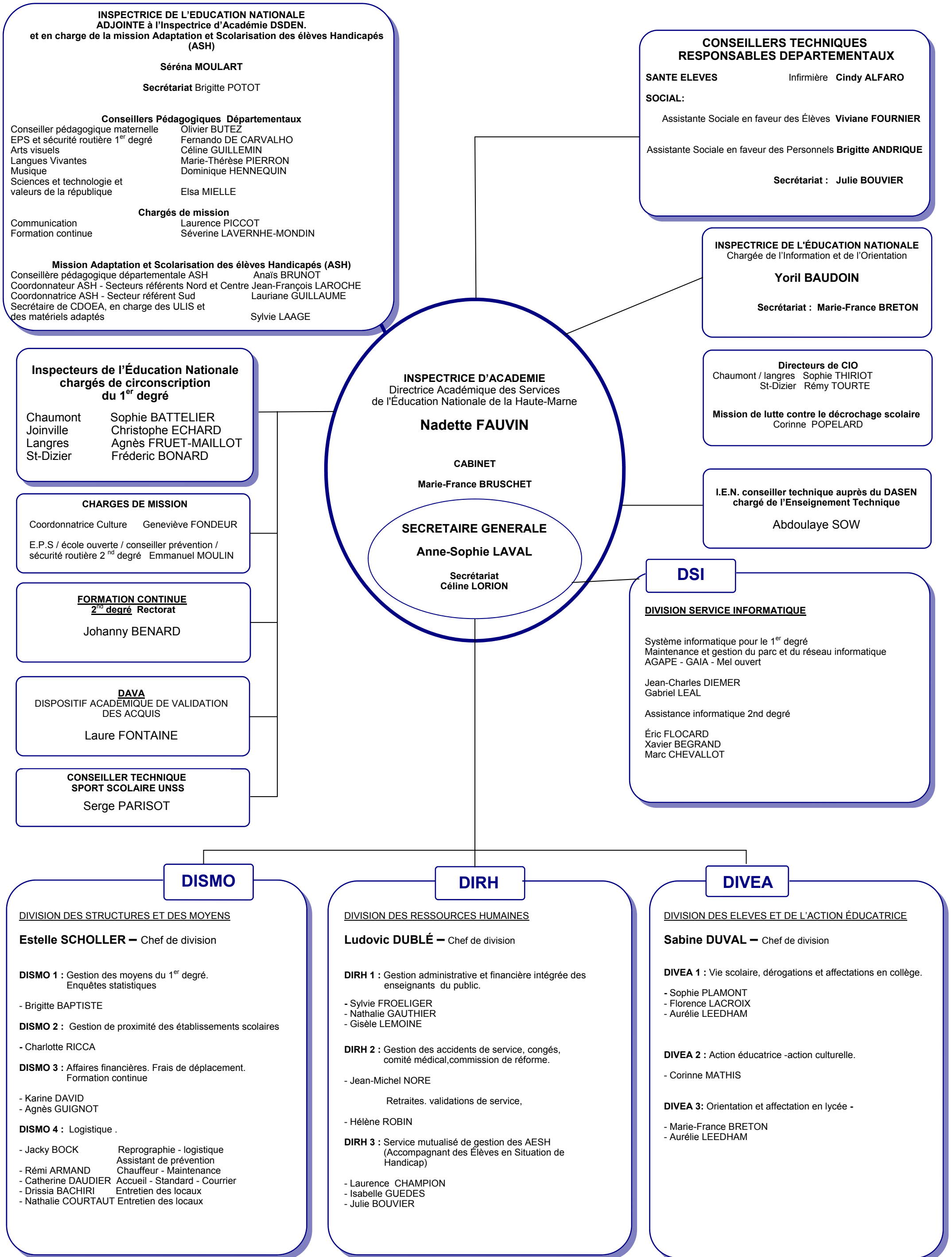


DIRECTION DES SERVICES DÉPARTEMENTAUX DE L'ÉDUCATION NATIONALE DE LA HAUTE-MARNE



**INSPECTRICE DE L'ÉDUCATION NATIONALE
ADJOINTE à l'Inspectrice d'Académie DSDEN.
et en charge de la mission Adaptation et Scolarisation des élèves Handicapés
(ASH)**

Séréna MOULART
Secrétariat Brigitte POTOT

Conseillers Pédagogiques Départementaux
Conseiller pédagogique maternelle Olivier BUTEZ
EPS et sécurité routière 1^{er} degré Fernando DE CARVALHO
Arts visuels Céline GUILLEMIN
Langues Vivantes Marie-Thérèse PIERRON
Musique Dominique HENNEQUIN
Sciences et technologie et valeurs de la république Elsa MIELLE

Chargés de mission
Communication Laurence PICCOT
Formation continue Séverine LAVERNHE-MONDIN

Mission Adaptation et Scolarisation des élèves Handicapés (ASH)
Conseillère pédagogique départementale ASH Anaïs BRUNOT
Coordonnateur ASH - Secteurs référents Nord et Centre Jean-François LAROCHE
Coordonnatrice ASH - Secteur référent Sud Lauriane GUILLAUME
Secrétaire de CDOEA, en charge des ULIS et des matériels adaptés Sylvie LAAGE

**CONSEILLERS TECHNIQUES
RESPONSABLES DÉPARTEMENTAUX**

SANTÉ ELEVES Infirmière Cindy ALFARO
SOCIAL:
Assistante Sociale en faveur des Élèves Viviane FOURNIER
Assistante Sociale en faveur des Personnels Brigitte ANDRIQUE
Secrétariat : Julie BOUVIER

**INSPECTRICE DE L'ÉDUCATION NATIONALE
Chargée de l'Information et de l'Orientation**

Yoril BAUDOIN
Secrétariat : Marie-France BRETON

Directeurs de CIO
Chaumont / langres Sophie THIRIOT
St-Dizier Rémy TOURTE

Mission de lutte contre le décrochage scolaire
Corinne POPELARD

**I.E.N. conseiller technique auprès du DASEN
chargé de l'Enseignement Technique**

Abdoulaye SOW

INSPECTRICE D'ACADEMIE
Directrice Académique des Services
de l'Éducation Nationale de la Haute-Marne

Nadette FAUVIN

CABINET
Marie-France BRUSCHET

SECRETAIRE GENERALE
Anne-Sophie LAVAL
Secrétariat
Céline LORION

**Inspecteurs de l'Éducation Nationale
chargés de circonscription
du 1^{er} degré**

Chaumont Sophie BATTELIER
Joinville Christophe ECHARD
Langres Agnès FRUET-MAILLOT
St-Dizier Frédéric BONARD

CHARGES DE MISSION

Coordonnatrice Culture Geneviève FONDEUR
E.P.S / école ouverte / conseiller prévention /
sécurité routière 2nd degré Emmanuel MOULIN

**FORMATION CONTINUE
2nd degré Rectorat**

Johanny BENARD

**DAVA
DISPOSITIF ACADÉMIQUE DE VALIDATION
DES ACQUIS**

Laure FONTAINE

**CONSEILLER TECHNIQUE
SPORT SCOLAIRE UNSS**

Serge PARISOT

DSI

DIVISION SERVICE INFORMATIQUE

Système informatique pour le 1^{er} degré
Maintenance et gestion du parc et du réseau informatique
AGAPE - GAIA - Mel ouvert

Jean-Charles DIEMER
Gabriel LEAL

Assistance informatique 2nd degré

Éric FLOCARD
Xavier BEGRAND
Marc CHEVALLOT

DISMO

DIVISION DES STRUCTURES ET DES MOYENS

Estelle SCHOLLER – Chef de division

DISMO 1 : Gestion des moyens du 1^{er} degré.
Enquêtes statistiques

- Brigitte BAPTISTE

DISMO 2 : Gestion de proximité des établissements scolaires

- Charlotte RICCA

DISMO 3 : Affaires financières. Frais de déplacement.
Formation continue

- Karine DAVID
- Agnès GUIGNOT

DISMO 4 : Logistique .

- Jacky BOCK Reprographie - logistique
 Assistant de prévention

- Rémi ARMAND Chauffeur - Maintenance
- Catherine DAUDIER Accueil - Standard - Courrier
- Drissia BACHIRI Entretien des locaux
- Nathalie COURTAUT Entretien des locaux

DIRH

DIVISION DES RESSOURCES HUMAINES

Ludovic DUBLÉ – Chef de division

DIRH 1 : Gestion administrative et financière intégrée des
enseignants du public.

- Sylvie FROELIGER
- Nathalie GAUTHIER
- Gisèle LEMOINE

DIRH 2 : Gestion des accidents de service, congés,
comité médical, commission de réforme.

- Jean-Michel NORE

Retraites. validations de service,

- Hélène ROBIN

DIRH 3 : Service mutualisé de gestion des AESH
(Accompagnant des Élèves en Situation de
Handicap)

- Laurence CHAMPION
- Isabelle GUEDES
- Julie BOUVIER

DIVEA

DIVISION DES ELEVES ET DE L'ACTION ÉDUCATIVE

Sabine DUVAL – Chef de division

DIVEA 1 : Vie scolaire, dérogations et affectations en collège.

- Sophie PLAMONT
- Florence LACROIX
- Aurélie LEEDHAM

DIVEA 2 : Action éducatrice -action culturelle.

- Corinne MATHIS

DIVEA 3: Orientation et affectation en lycée -

- Marie-France BRETON
- Aurélie LEEDHAM