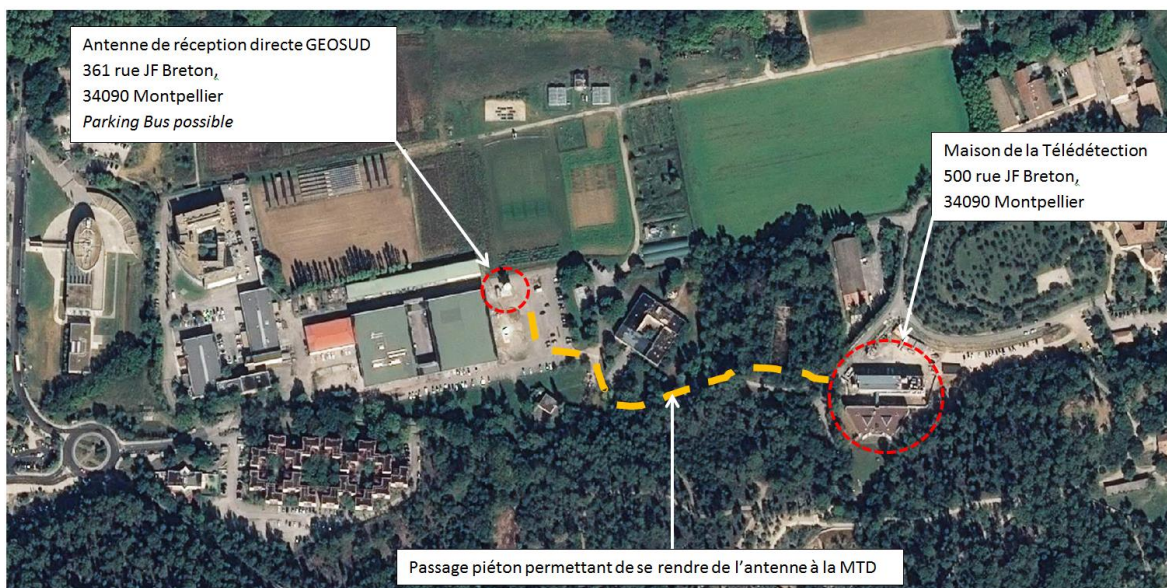


Fête de la Science 2018 Semaine du 8 au 12 octobre Irstea (UMR TETIS) – IRD (UMR ESPACE DEV) – Maison de la Télédétection

INFORMATIONS GÉNÉRALES :

- Des renseignements pour vous rendre à Irstea sont disponibles sur <http://www.irstea.fr/montpellier> (« informations pratiques »)
- Les coordinatrices de ce parcours « Télédétection, satellites d'observation de la Terre » sont :
 - Colette FATOU, chargée de communication – 04 67 16 64 44 – colette.fatou@irstea.fr
 - Véronique ROUSSEAU, chargée de communication – 04 67 54 87 63 – veronique.rousseau@ird.fr
- Pendant toute la durée de la visite, les élèves restent sous la responsabilité de leurs enseignants.
- Ce parcours « Télédétection, satellites d'observation de la Terre » est accessible aux scolaires uniquement sur inscription. Les inscriptions se font auprès du rectorat.
- La présentation de la salle des opérations, les stands « applications », et les deux ateliers « Cartographie » et « Jeu Géocaching » se font en groupe (les élèves seront répartis en 2 groupes). Ces ateliers sont organisés en **PARCOURS**. Merci aux enseignants de constituer les groupes à l'avance.

PLAN D'ACCES : Arrivée des classes au 500 rue Jean-François Breton, parking permettant l'accueil de bus.



PARCOURS

Parcours	Télédétection, satellites d'observation de la Terre
Titre	La gestion de l'environnement et les satellites d'observation de la Terre
Type d'animation	<ul style="list-style-type: none"> • Présentation de la salle des opérations, implantée à la Maison de la Télédétection, permettant la programmation, le suivi des acquisitions ainsi que la production des images Satellites Spot 6/7. • Présentation des applications, démonstration de l'utilisation pratique de ces images : <ul style="list-style-type: none"> - Les volcans par l'imagerie : du très grand au très petit, du satellite au microscope - Drones de Science - Changement climatique en Afrique : une plateforme interactive • Atelier « Production cartographique par photo-interprétation d'images satellites Très Haute Résolution » • Jeu Géocaching : Participez à une chasse au trésor à l'aide d'un GPS
Durée du parcours	3 h
Résumé	<p>Les images satellites sont utilisées dans un grand nombre d'application : cartographie des villes, des habitats naturels, suivi des catastrophes naturelles, pollution, environnement..... La Maison de la Télédétection est un centre de recherche spécialisé dans l'utilisation des images satellites pour le développement d'outils d'aide à la gestion des territoires. Elle rassemble des équipes des organismes de recherche et de formation, tels que AgroParisTech, Cirad, Cnrs, IRD et Irstea.</p> <p><u>Proposition d'ateliers</u> : Visite de la station de réception directe GEOSUD [salle des opérations] / Ateliers : Cartographie interactive – Jeu « Geocaching » : Participez à une chasse au trésor à l'aide d'un GPS –</p> <p>Les applications (Changement climatique, volcans, drones,...)</p>
Proposé par	Chercheurs et ingénieurs d'Irstea, UMR TETIS et de l'IRD, UMR Espace Dev (Intervenants : Samuel Alleaume, Laurent Braud, Thibault Catry, Dimitri Defrance, Audrey Jolivot, Jérôme Levé, Loïc Lozac'h, Renaud Marti)
Public cible	Lycée

Dates et Horaires	<ul style="list-style-type: none"> • Lundi 8 octobre : 1 classe 9h00 – 10h00 : Visite de la salle des opérations /Présentation des applications 10h00 – 11h00 : Jeu Géocaching/TP Cartographie 11h00 – 12h00 : Jeu Géocaching/TP Cartographie • Lundi 8 octobre : 1 classe 14h00 – 15h00 : Visite de la salle des opérations /Présentation des applications 15h00 – 16h00 : Jeu Géocaching/TP Cartographie 16h00 – 17h00 : Jeu Géocaching/TP Cartographie • Mardi 9 octobre : 1 classe 9h00 – 10h00 : Visite de la salle des opérations /Présentation des applications 10h00 – 11h00 : Jeu Géocaching/TP Cartographie 11h00 – 12h00 : Jeu Géocaching/TP Cartographie • Mardi 9 octobre : 1 classe 14h00 – 15h00 : Visite de la salle des opérations /Présentation des applications 15h00 – 16h00 : Jeu Géocaching/TP Cartographie 16h00 – 17h00 : Jeu Géocaching/TP Cartographie • Jeudi 11 octobre : 1 classe 9h00 – 10h00 : Visite de la salle des opérations /Présentation des applications 10h00 – 11h00 : Jeu Géocaching/TP Cartographie 11h00 – 12h00 : Jeu Géocaching/TP Cartographie • Jeudi 11 octobre : 1 classe 14h00 – 15h00 : Visite de la salle des opérations /Présentation des applications 15h00 – 16h00 : Jeu Géocaching/TP Cartographie 16h00 – 17h00 : Jeu Géocaching/TP Cartographie • Vendredi 12 octobre : 1 classe 9h00 – 10h00 : Visite de la salle des opérations /Présentation des applications 10h00 – 11h00 : Jeu Géocaching/TP Cartographie 11h00 – 12h00 : Jeu Géocaching/TP Cartographie • Vendredi 12 octobre : 1 classe 14h00 – 15h00 : Visite de la salle des opérations /Présentation des applications 15h00 – 16h00 : Jeu Géocaching/TP Cartographie 16h00 – 17h00 : Jeu Géocaching/TP Cartographie
Lieu	Visite de la salle des opérations et Présentation des applications, Ateliers : Maison de la Télédétection (500 rue JF Breton)



Centre de Montpellier – 361 rue Jean-François Breton – 34196 Montpellier cedex 5

www.irstea.fr

Les partenaires :

