



SAIO

MINISTÈRE DE
L'ÉDUCATION NATIONALE

MINISTÈRE DE
L'ENSEIGNEMENT SUPÉRIEUR
ET DE LA RECHERCHE



Bilan de l'orientation 2013

Académie de NICE

Bilan de l'Orientation 2013

Le bilan de l'orientation 2013 confirme les tendances encourageantes des années précédentes.

Le passage en classe supérieure poursuit sa croissance à l'issue de tous les cycles, essentiellement par réduction du redoublement.

En quatre ans, plus de 6 points ont été gagnés en matière de passage de 3^{ème} en 2^{nde} GT. Notre retard par rapport à la moyenne nationale est à présent comblé.

Le redoublement de cette classe concerne désormais moins de 2% des élèves.

La réduction du redoublement et de la réorientation en fin de Seconde Générale et Technologique au profit du passage en Première mérite d'être souligné et encouragé. Le redoublement a diminué de 3 points depuis 2010, et la réorientation, enfin moins importante, se fait en prenant sans cesse plus appui sur les passerelles vers une classe de Première professionnelle.

La série STI2D, dont la baisse a été endiguée l'an dernier, a retrouvé son niveau de 2010.

Les efforts engagés ces dernières années portent indubitablement leurs fruits en termes de fluidité des parcours, mais aussi en termes de réussite aux examens, notamment et particulièrement à celui du baccalauréat.

Notre académie a déjà réalisé d'importants progrès en portant le taux d'accès des nouveaux bacheliers à l'enseignement supérieur de 67 à 69%. Néanmoins, et même s'il a été réduit, l'écart par rapport à la moyenne nationale est encore de deux points.

Accroître l'accès au baccalauréat est donc un progrès qui demande désormais à être consolidé en amplifiant nos efforts dans l'orientation post-baccalauréat, et plus spécialement celle des bacheliers professionnels.

1) Historique de l'orientation de 2009 à 2013

1-1	niveau 6ème	-----	page 5
1-2	niveau 4ème	-----	page 6
1-3	niveau 3ème Générale	-----	page 7
1-4	niveau 3ème Pré-Pro	-----	page 8
1-5	niveau 3ème (G + Pré-Pro)	-----	page 9
1-6	niveau 3ème SEGPA	-----	page 10
1-7	niveau 2nde GT	-----	page 11

2) Spécificités de l'orientation 2013 selon le genre

2-1	orientation filles-garçons : niveaux 6ème - 4ème - 3ème	-----	page 13
2-2	orientation filles-garçons : niveau 2nde GT	-----	page 14
2-3	histogrammes par séries de Bac et par genre	-----	page 15

3) BEF, départements, académie 2013

3-1	niveau 6ème	-----	page 17
3-2	niveau 4ème	-----	page 17
3-3	niveau 3ème Générale	-----	page 18
3-4	niveau 3ème (G + Pré-Pro)	-----	page 19
3-5	niveau 2nde GT	-----	page 20

4) EPLE, BEF, départements et académie 2013

4-1	niveau 6ème	Alpes-Maritimes	-----	page 22
		Var	-----	page 25
4-2	niveau 4ème	Alpes-Maritimes	-----	page 28
		Var	-----	page 31
4-3	niveau 3ème (G)	Alpes-Maritimes	-----	page 34
		Var	-----	page 37
4-4	niveau 3ème (Pré-Pro)	A-M + Var	-----	page 40

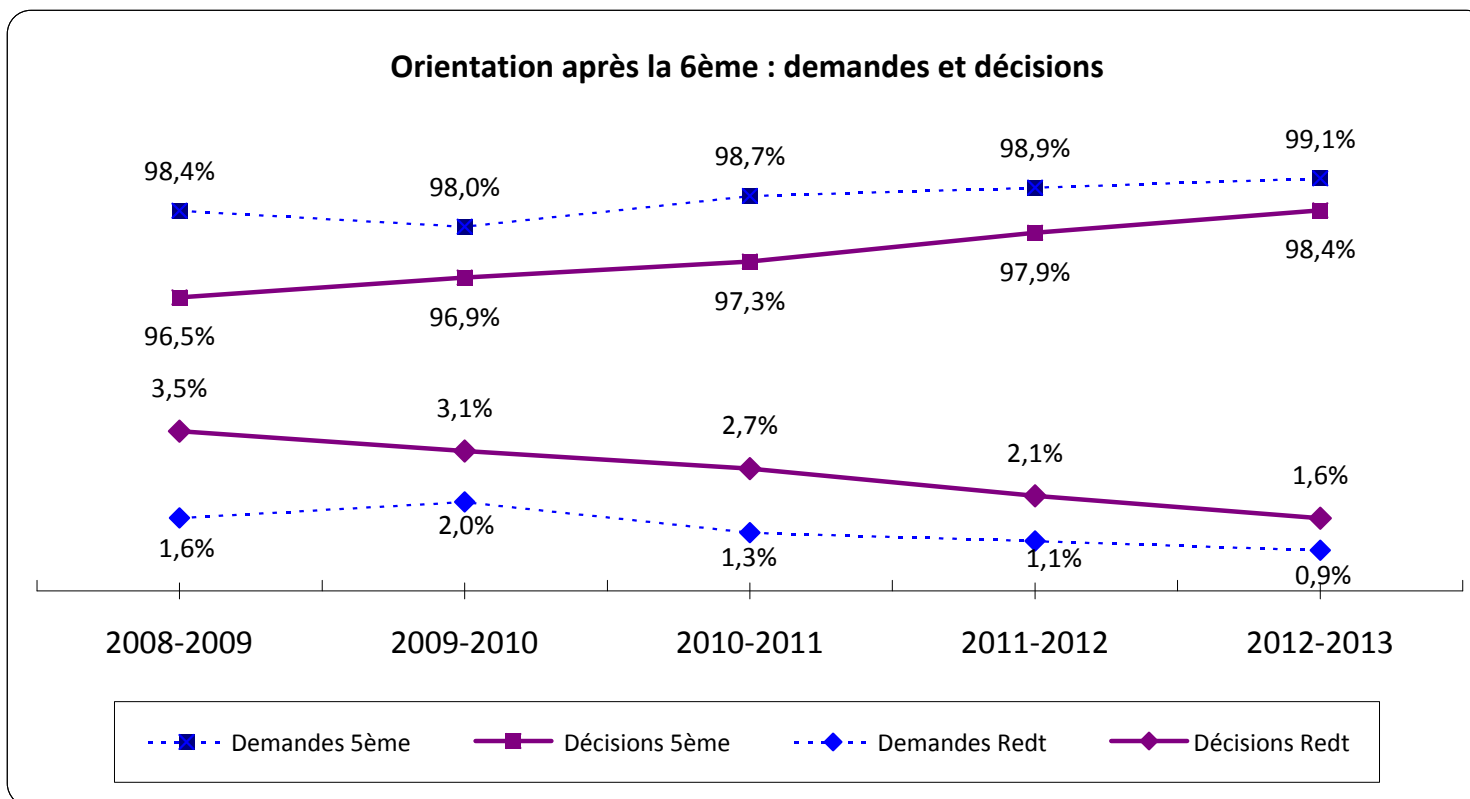
4-4	niveau 2nde GT	Alpes-Maritimes	-----	page 41
		Var	-----	page 43

**Historique de l'orientation
de 2009 à 2013
Académie**

	Demandes d'orientation		Décisions d'orientation		Taux national (décisions)	
	5ème	Redt	5ème	Redt	5ème	Redt
2008-2009	98,4%	1,6%	96,5%	3,5%	96,2%	3,8%
2009-2010	98,0%	2,0%	96,9%	3,1%	96,7%	3,3%
2010-2011	98,7%	1,3%	97,3%	2,7%	97,4%	2,6%
2011-2012	98,9%	1,1%	97,9%	2,1%	97,5%	2,5%
2012-2013	99,1%	0,9%	98,4%	1,6%	ND	ND



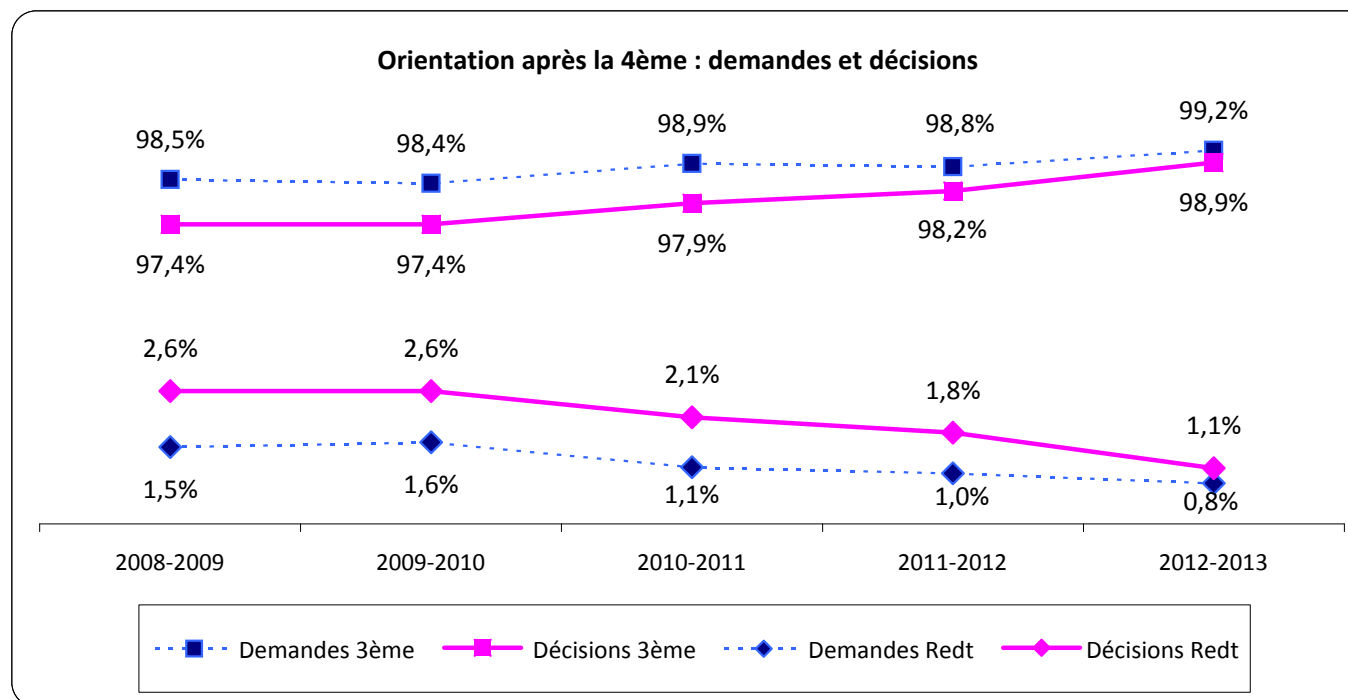
*Le passage en 5ème poursuit sa croissance au détriment du redoublement.
La convergence entre demandes et décisions suit la même tendance, l'écart n'étant plus que de 0,7pt en 2013.*



	Demandes d'orientation		Décisions d'orientation		Taux national (décisions)	
	3ème	Redt	3ème	Redt	3ème	Redt
2008/2009	98,5%	1,5%	97,4%	2,6%	96,5%	3,5%
2009/2010	98,4%	1,6%	97,4%	2,6%	97,2%	2,8%
2010/2011	98,9%	1,1%	97,9%	2,1%	97,9%	2,1%
2011/2012	98,8%	1,0%	98,2%	1,8%	98,1%	1,9%
2012/2013	99,2%	0,8%	98,9%	1,1%	ND	ND



*L'accès en 3ème croît continûment en défaveur du redoublement.
Demandes et décisions continuent de converger, l'écart n'étant plus que de 0,3pt en 2013.*

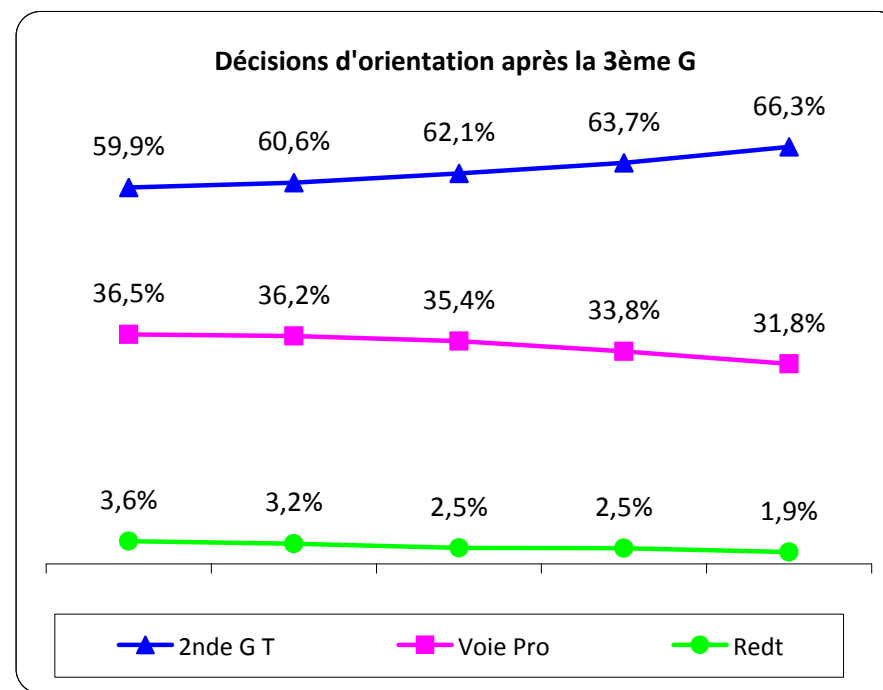
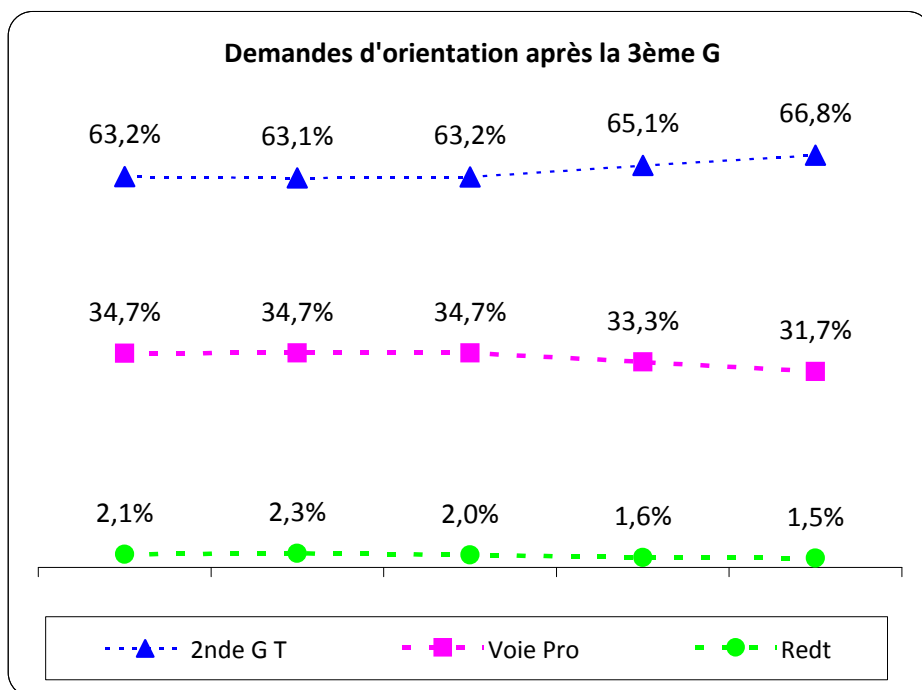


	Demandes d'orientation						Décisions d'orientation					Taux national (décisions)		
	2nde G T	1 CAP	2nde Pro	Voie Pro	dt Appr*	Redt	2nde G T	1 CAP	2nde Pro	Voie Pro	Redt	2nde G T	Voie Pro	Redt
2008-2009	63,2%	9,3%	25,4%	34,7%	5,5%	2,1%	59,9%	10,1%	26,4%	36,5%	3,6%	62,6%	34,2%	3,2%
2009-2010	63,1%	9,7%	25,0%	34,7%	4,8%	2,3%	60,6%	9,7%	26,5%	36,2%	3,2%	62,8%	34,1%	3,1%
2010-2011	63,2%	10,1%	24,6%	34,7%	4,1%	2,0%	62,1%	9,8%	25,6%	35,4%	2,5%	63,5%	34,0%	2,5%
2011-2012	65,1%	8,5%	24,8%	33,3%	4,7%	1,6%	63,7%	7,9%	25,9%	33,8%	2,5%	64,5%	33,2%	2,3%
2012-2013	66,8%	7,3%	24,5%	31,7%	4,0%	1,5%	66,3%	6,5%	25,3%	31,8%	1,9%	ND	ND	ND

* Rappel : l'apprentissage n'étant pas une décision d'orientation, seules les *demandes* d'orientation en apprentissage sont comptabilisées.



Le passage en 2^{nde} GT progresse pour la 4^{ème} année consécutive contrairement à la voie professionnelle où le CAP poursuit une nette baisse. La régression du redoublement se poursuit, de même que l'écart entre demandes et décisions vers une 2^{nde} GT (qui n'est plus que de 0,5pt en 2013).



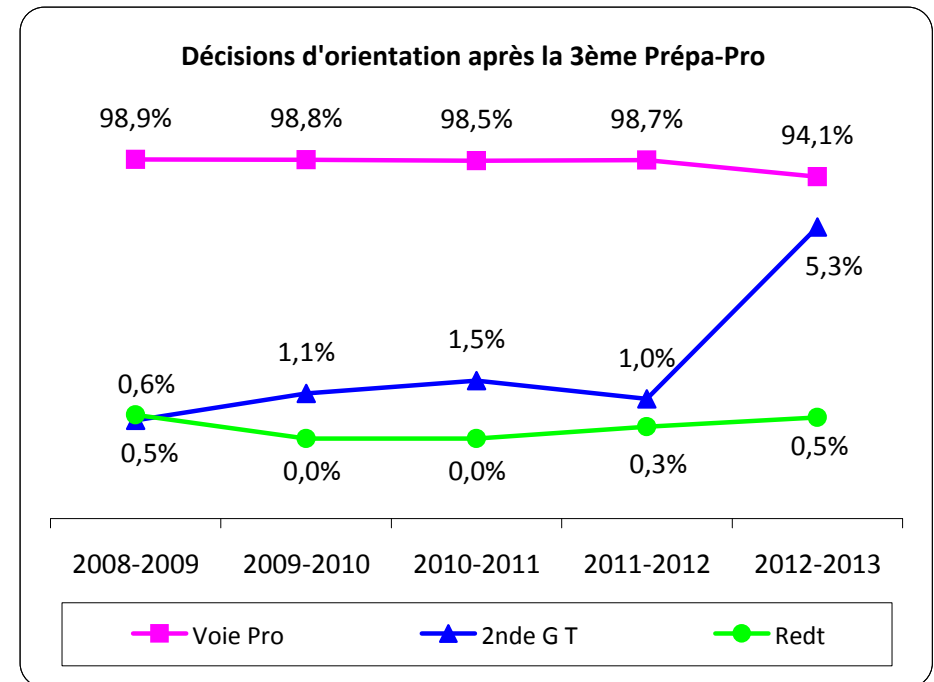
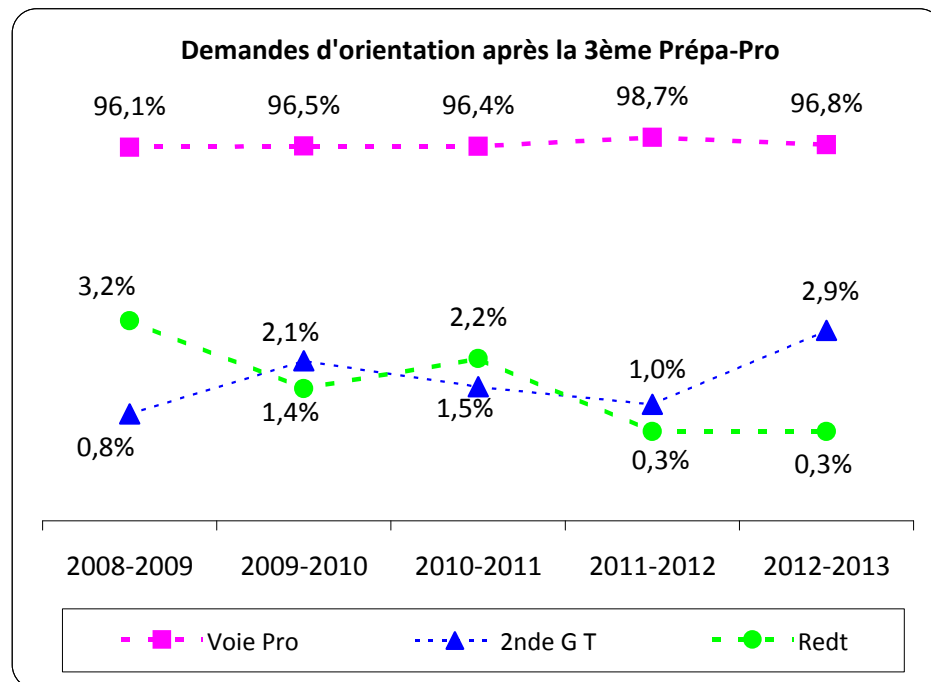
	Effectif *	Demandes d'orientation						Décisions d'orientation					Taux national (décisions)		
		2nde G T	1 CAP	2nde Pro	Voie Pro	dt Appr**	Redt	2nde G T	1 CAP	2nde Pro	Voie Pro	Redt	2nde G T	Voie Pro	Redt
2008-2009	667	0,8%	56,4%	39,7%	96,1%	23,1%	3,2%	0,5%	59,4%	39,5%	98,9%	0,6%	1,8%	97,2%	1,0%
2009-2010	424	2,1%	35,4%	61,1%	96,5%	9,2%	1,4%	1,1%	36,6%	62,3%	98,8%	0,0%	1,2%	97,8%	1,0%
2010-2011	275	1,5%	35,3%	61,1%	96,4%	11,3%	2,2%	1,5%	35,6%	62,9%	98,5%	0,0%	1,1%	98,2%	0,8%
2011-2012	397	1,0%	35,5%	63,2%	98,7%	15,4%	0,3%	1,0%	34,8%	63,9%	98,7%	0,3%	1,4%	97,9%	0,7%
2012-2013	375	2,9%	34,1%	62,7%	96,8%	12,0%	0,3%	5,3%	33,1%	61,1%	94,1%	0,5%	ND	ND	ND

* Ces effectifs concernent les 3e d'Insertion en 2009, puis les DP6, puis les 3e prépa-pro en 2012-2013.

** Rappel : l'apprentissage n'étant pas une décision d'orientation, seules les *demandes* d'orientation en apprentissage sont comptabilisées.



**En 2013 on assiste à une augmentation significative des demandes, amplifiée par les décisions vers la 2^{nde} GT.
L'orientation vers la Voie Pro accuse de ce fait une baisse massive de 4,6pts.
Conformément à la vocation de cette classe, le redoublement reste exceptionnel.**

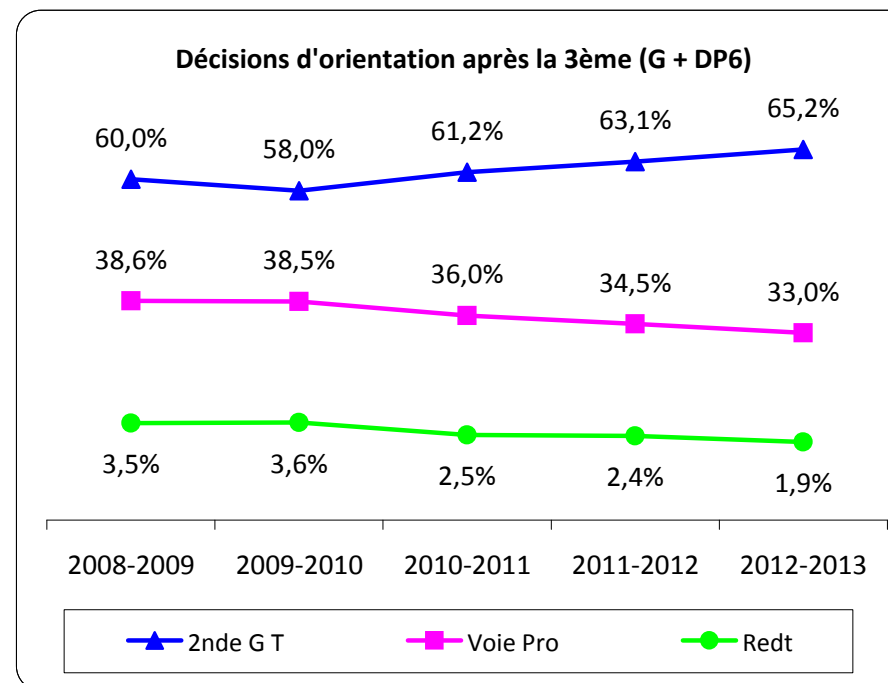
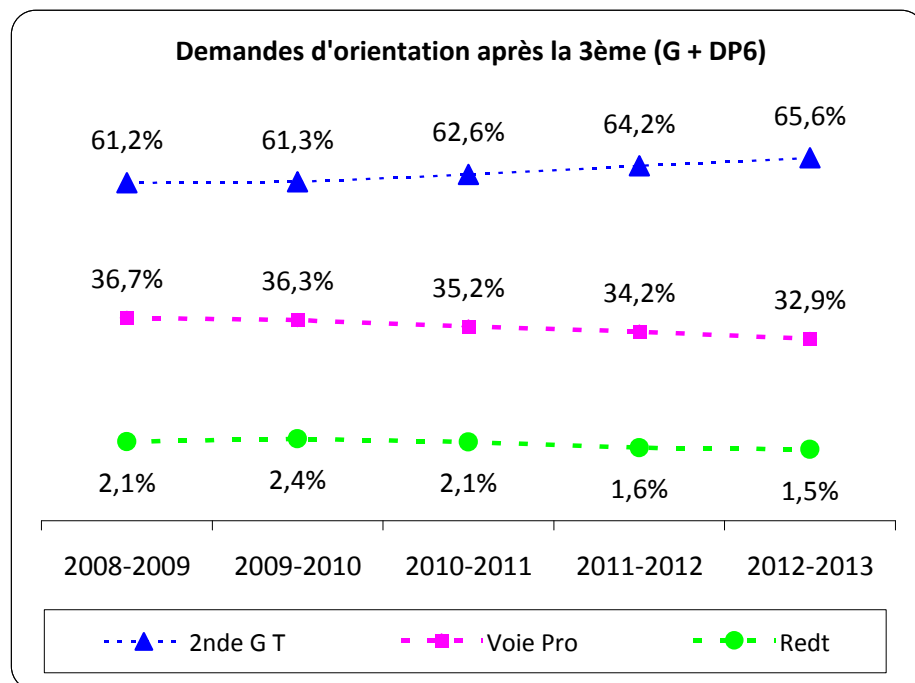


	Demandes d'orientation						Décisions d'orientation					Taux national (décisions)		
	2nde G T	1 CAP	2nde Pro	Voie Pro	dt Appr*	Redt	2nde G T	1 CAP	2nde Pro	Voie Pro	Redt	2nde G T	Voie Pro	Redt
2008-2009	61,2%	10,9%	25,8%	36,7%	6,0%	2,1%	60,0%	11,8%	26,8%	38,6%	3,5%	59,0%	37,9%	3,1%
2009-2010	61,3%	10,8%	25,5%	36,3%	4,9%	2,4%	58,0%	11,0%	27,5%	38,5%	3,6%	59,5%	37,6%	2,9%
2010-2011	62,6%	10,4%	24,7%	35,2%	4,2%	2,1%	61,2%	10,0%	26,0%	36,0%	2,5%	60,7%	36,9%	2,4%
2011-2012	64,2%	8,9%	25,3%	34,2%	4,9%	1,6%	63,1%	8,2%	26,3%	34,5%	2,4%	61,7%	36,0%	2,3%
2012-2013	65,6%	7,7%	25,2%	32,9%	4,1%	1,5%	65,2%	7,0%	25,9%	33,0%	1,9%	ND	ND	ND

* Rappel : l'apprentissage n'étant pas une décision d'orientation, seules les *demandes* d'orientation en apprentissage sont comptabilisées.



Sur les quatre dernières années, le passage en 2^{nde} GT ne cesse de progresser, réduisant en cela l'orientation en voie professionnelle et le redoublement. L'écart entre demandes et décisions s'amenuise de plus en plus.



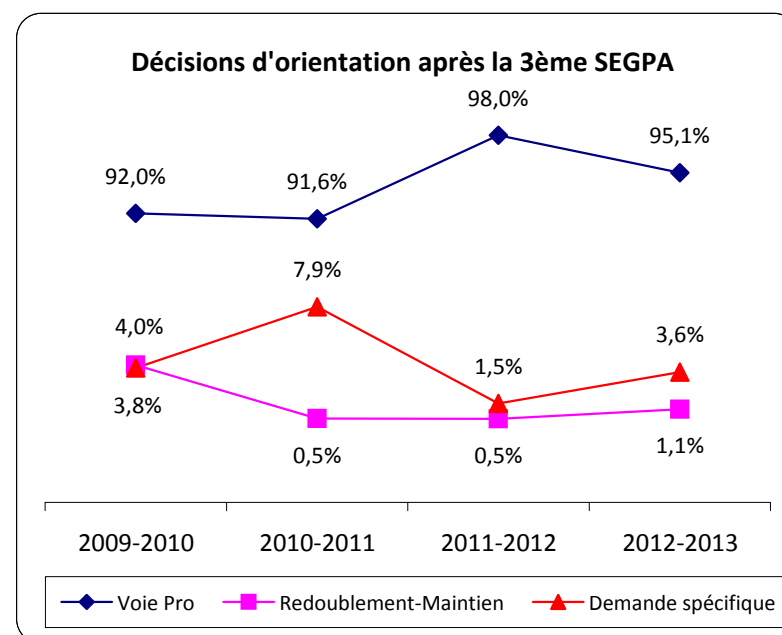
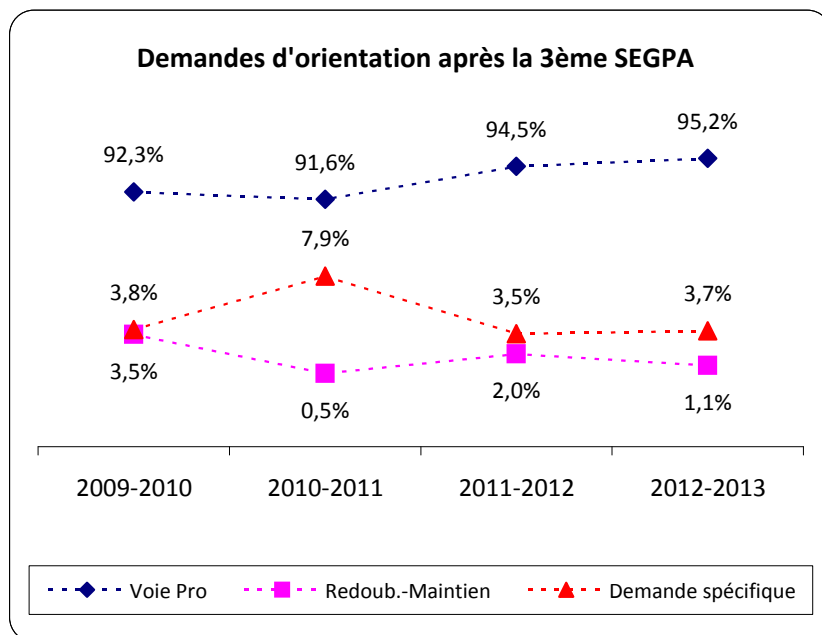
	Demandes d'orientation								Décisions d'orientation						Taux national (décisions)		
	Effectif	2nde GT	1 CAP	2nde Pro	Voie Pro	dt Appr*	Redt Maintien	Demande spécif.**	2nde GT	1 CAP	2nde Pro	Voie Pro	Redt Maintien	Décision spécif.**	Voie Pro	Redt	Déc. spécif.**
2008-2009	ND	ND	ND	ND	ND	ND	ND	ND	ND	ND	ND	ND	ND	ND	ND	ND	ND
2009-2010	547	0,4%	89,9%	2,4%	92,3%	19,7%	3,5%	3,8%	0,0%	90,4%	1,6%	92,0%	4,0%	3,8%	96,8%	0,9%	2,4%
2010-2011	382	0,0%	87,4%	4,2%	91,6%	27,2%	0,5%	7,9%	0,0%	87,7%	3,9%	91,6%	0,5%	7,9%	96,2%	0,7%	3,0%
2011-2012	605	0,0%	92,2%	2,3%	94,5%	21,7%	2,0%	3,5%	0,0%	95,5%	2,5%	98,0%	0,5%	1,5%	96,8%	0,8%	2,4%
2012-2013	618	0,0%	91,6%	3,6%	95,2%	20,1%	1,1%	3,7%	0,2%	91,1%	4,0%	95,1%	1,1%	3,6%	ND	ND	ND

* Rappel : l'apprentissage n'étant pas une décision d'orientation, seules les demandes d'orientation en apprentissage sont comptabilisées.

** : demandes et décisions spécifiques = orientation dans un cadre médico-social.



**En 2013 l'orientation vers la voie professionnelle diminue légèrement (corrélée à une hausse des demandes spécifiques).
Après une forte baisse en 2011 et 2012 le taux de redoublement augmente légèrement.
L'écart entre demandes et décisions est quasi nul.**



		1ère Générale			TOTAL 1ère Gale	1ère Technologique							TOTAL 1ère Techno	Redt	Voie Pro		TOTAL Voie Pro	Non admis en 1 ^{ère}
		L	ES	S		STI2D	STD2A	STL	ST2S	STMG	STAV	Spé TMD Hôt			2nde Pro	1 ^{ère} Pro		
Demandes	2009-2010	11,8%	23,9%	33,5%	69,2%	5,8%	x	1,1%	1,5%	12,1%	0,2%	1,5%	22,2%	3,0%	1,4%	5,6%	7,0%	
Décisions		10,5%	18,9%	30,4%	59,8%	5,6%	x	1,1%	1,3%	13,0%	0,1%	0,7%	21,8%	10,6%	3,2%	4,5%	7,8%	18,4%
Demandes	2010-2011	11,9%	21,8%	34,3%	68,0%	4,7%	1,3%	1,4%	1,9%	12,2%	0,2%	1,1%	22,8%	3,6%	4,4%	1,2%	5,6%	
Décisions		10,7%	17,6%	31,3%	59,5%	4,7%	0,8%	1,4%	1,7%	12,6%	0,4%	1,1%	22,7%	9,2%	6,5%	1,7%	8,5%	17,7%
Demandes	2011-2012	11,9%	21,7%	34,6%	68,2%	5,1%	1,7%	1,0%	2,1%	11,9%	0,2%	0,9%	22,8%	3,1%	4,7%	1,1%	5,9%	
Décisions		10,9%	18,3%	31,4%	60,7%	4,9%	1,7%	0,8%	1,7%	13,4%	0,2%	0,9%	23,5%	8,2%	6,4%	1,2%	7,6%	15,8%
Demandes	2012-2013	11,4%	22,8%	35,4%	69,6%	5,7%	1,1%	1,3%	2,6%	10,4%	0,3%	1,0%	22,3%	2,6%	4,0%	1,5%	5,5%	
Décisions		10,3%	19,0%	32,5%	61,8%	5,6%	1,0%	1,4%	2,3%	12,0%	0,2%	1,0%	23,6%	7,6%	5,3%	1,6%	6,9%	14,5%

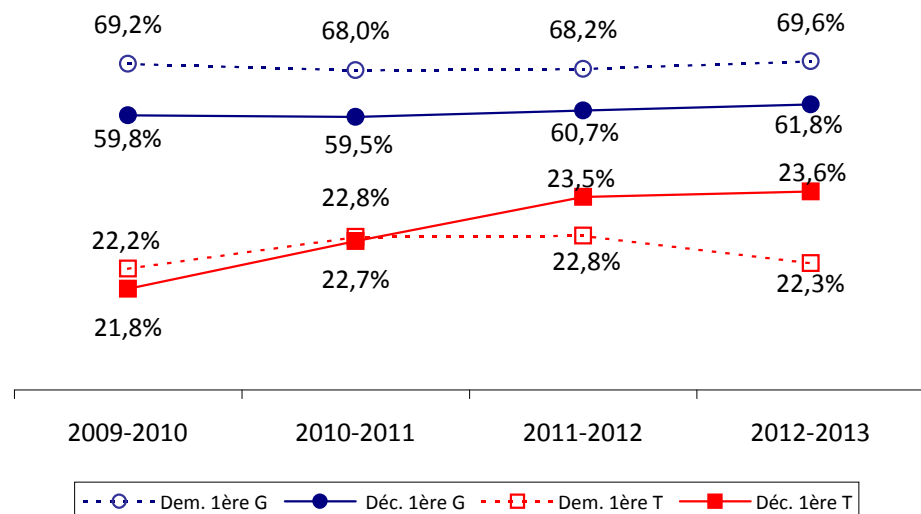


Sur les quatre dernières années, le taux de passage en 1^{ère} a augmenté de 3,8 points (+ 2 points vers les 1^{ères} G et + 1,8 point vers les 1^{ères} T). En 2013 comme en 2012 les décisions sont supérieures aux demandes vers la 1^{ère} T, tendance qui repose principalement sur STMG.

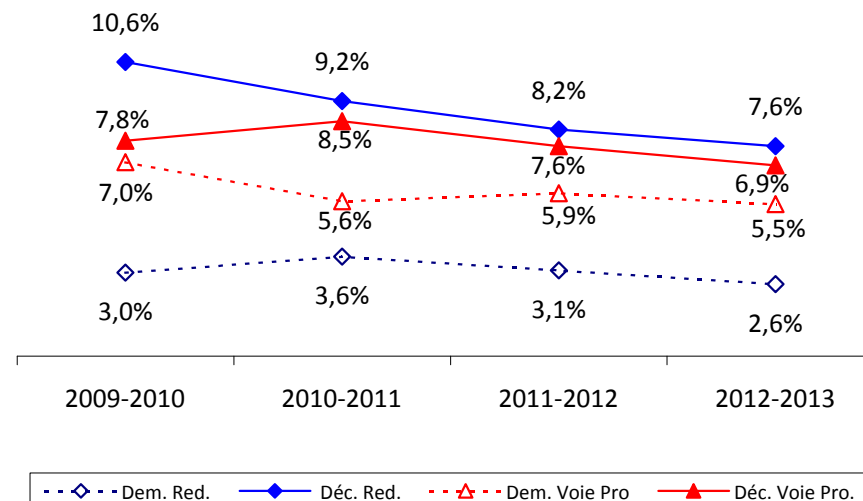


En quatre ans, le redoublement de la classe de 2^{nde} a diminué de 3 points. La baisse de la réorientation vers la voie professionnelle observée en 2012 se confirme en 2013

Demandes et décisions vers 1ère G et 1ère T



Demandes et décisions vers Voie Pro et Red.



Spécificités de l'orientation selon le genre

6e	Demandes		Décisions	
	5ème	Redt	5ème	Redt
Filles	99,5%	0,5%	99,0%	1,0%
Garçons	98,6%	1,4%	97,8%	2,2%
2012-2013	99,1%	0,9%	98,4%	1,6%

4e	Demandes		Décisions	
	3ème	Redt	3ème	Redt
Filles	99,2%	0,6%	99,1%	0,9%
Garçons	98,8%	0,9%	98,7%	1,3%
2012-2013	99,0%	0,8%	98,9%	1,1%



Au niveau académique, comme au niveau national, les demandes de redoublement sont plus importantes pour les garçons que pour les filles. Les décisions d'orientation accentuent cette différence en faveur des filles en 6^{ème}.

3 ^e G ^{ale}	Demandes d'orientation						Décisions d'orientation				
	2nde G T	1 CAP	2nde Pro	Voie Pro	dt Appr*	Redt	2nde G T	1 CAP	2nde Pro	Voie Pro	Redt
Filles	72,4%	5,2%	21,2%	26,4%	2,5%	1,2%	72,2%	4,7%	21,5%	26,2%	1,7%
Garçons	61,5%	9,2%	27,6%	36,8%	5,4%	1,7%	60,7%	8,3%	28,9%	37,2%	2,1%
2012-2013	66,8%	7,3%	24,5%	31,7%	4,0%	1,5%	66,3%	6,5%	25,3%	31,8%	1,9%



Comme au niveau national et de façon récurrente, les demandes des filles sont beaucoup plus élevées que celles des garçons vers la 2^{nde} GT (+10,9pts), écart accentué par les décisions (+11,5pts). Les garçons se différencient par un taux de redoublement plus élevé que celui des filles et une demande plus forte vers la voie pro (plus de 10pts).

3 ^e Prépa-Pro	Effectif	Demandes d'orientation						Décisions d'orientation				
		2nde G T	1 CAP	2nde Pro	Voie Pro	dt Appr*	Redt	2nde G T	1 CAP	2nde Pro	Voie Pro	Redt
Filles	150	4,0%	27,3%	68,0%	95,3%	10,7%	0,7%	7,3%	26,7%	63,3%	90,0%	2,7%
Garçons	225	2,2%	38,7%	59,1%	97,8%	12,9%	0,0%	4,0%	37,3%	52,0%	89,3%	6,7%
2012-2013	375	2,9%	34,1%	62,7%	96,8%	12,0%	0,3%	5,3%	33,1%	56,5%	89,6%	5,1%



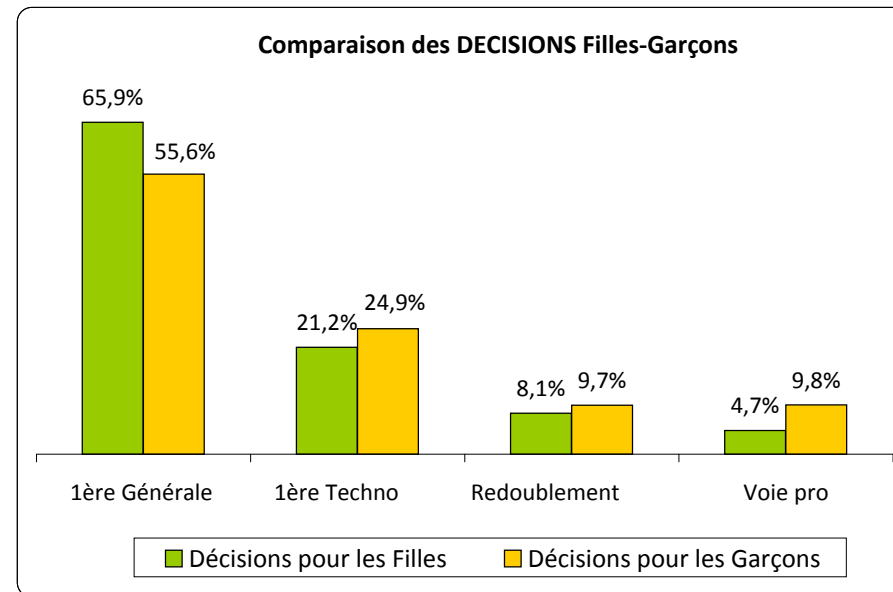
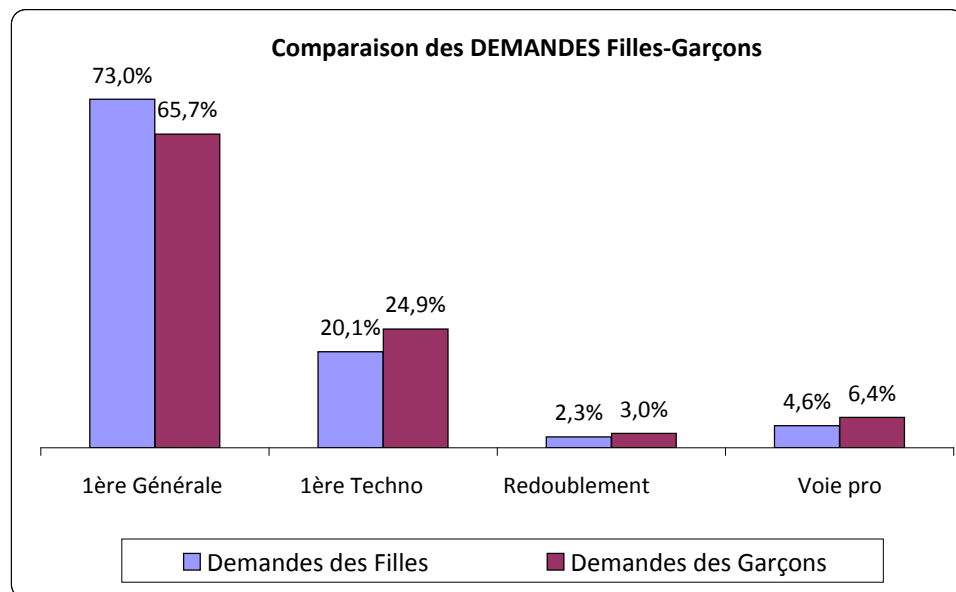
La tendance observée en 3^{ème} G se retrouve en 3^{ème} Prépa-Pro : le taux d'orientation des filles vers la 2^{nde} GT est supérieur de 3,3pts à celui des garçons. Le redoublement des garçons est supérieur de 4pts. Les écarts entre demandes et décisions, reflets d'une plus ou moins forte ambition ou de plus ou moins de réalisme, sont eux aussi significatifs.

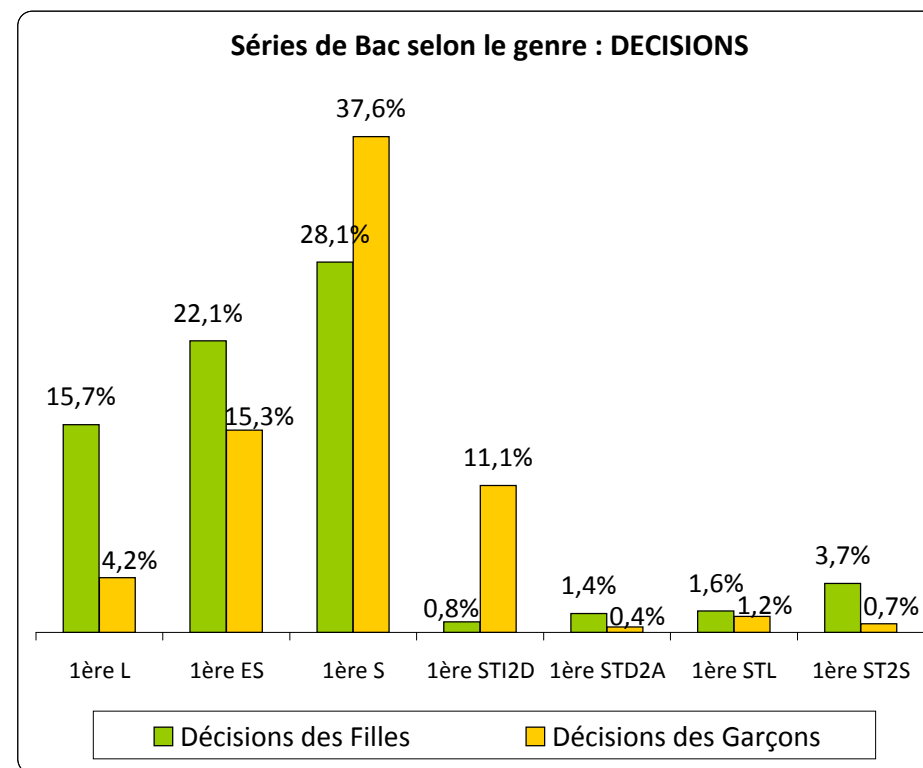
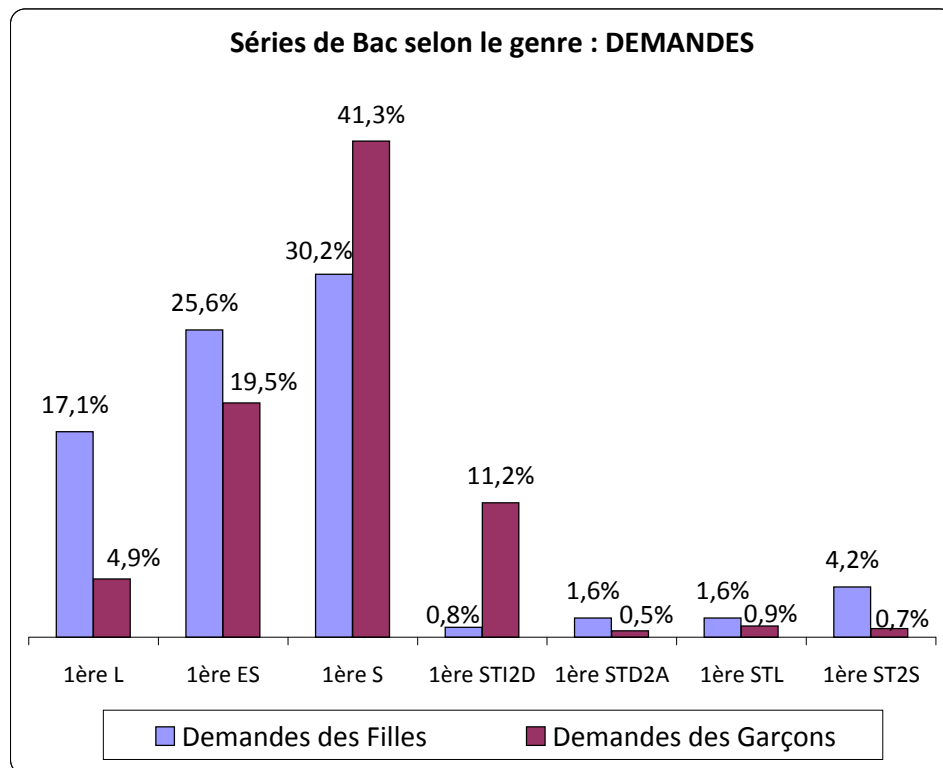
Les filles ne représentent que 40% des élèves de 3^{ème} Prépa-Pro.

		Première générale			Total 1 ^{ère} G ^{ale}	Première technologique							Total 1 ^{ère} Techno	Redbt	Voie PRO	TOTAL
		L	ES	S		STI2D	STD2A	STL	ST2S	STMG	STAV	Spé + BT				
Demandes des familles	Filles	17,1%	25,6%	30,2%	73,0%	0,8%	1,6%	1,6%	4,2%	10,5%	0,3%	1,0%	20,1%	2,3%	4,6%	100%
	Garçons	4,9%	19,5%	41,3%	65,7%	11,2%	0,5%	0,9%	0,7%	10,4%	0,2%	1,0%	24,9%	3,0%	6,4%	100%
	Filles + Garçons	11,4%	22,8%	35,4%	69,6%	5,7%	1,1%	1,3%	2,6%	10,4%	0,3%	1,0%	22,3%	2,6%	5,5%	100%
Décisions	Filles	15,7%	22,1%	28,1%	65,9%	0,8%	1,4%	1,6%	3,7%	12,3%	0,3%	1,1%	21,2%	8,2%	4,7%	100%
	Garçons	4,2%	15,3%	37,6%	57,1%	11,1%	0,4%	1,2%	0,7%	11,8%	0,1%	1,0%	26,4%	10,1%	6,4%	100%
	Filles + Garçons	10,3%	19,0%	32,5%	61,8%	5,6%	1,0%	1,4%	2,3%	12,0%	0,2%	1,0%	23,6%	9,1%	5,5%	100%



Les demandes et décisions vers la 1^{ère} G^{ale} sont plus élevées pour les filles que pour les garçons et cet écart augmente par rapport à 2012. L'inverse se produit pour la 1^{ère} Techno. En voie professionnelle, l'écart entre filles et garçons persiste mais diminue par rapport à l'an dernier. Le taux de redoublement reste plus élevé de 2 pts pour les garçons alors que l'écart entre les demandes de redoublement des filles et celles des garçons reste minime. Par ailleurs, l'écart entre demandes et décisions vers la 1^{ère} G^{ale} est moins élevé pour les filles (7,1pts) que pour les garçons (8,6pts), ce qui peut signifier des choix d'orientation moins ambitieux - ou plus réalistes - de la part des filles.





Tant dans l'académie qu'au niveau national on observe une nette différenciation entre filles et garçons dans le choix des séries de bac.



Les filles sont toujours sous-représentées dans la filière scientifique bien que beaucoup plus nombreuses à se diriger vers une 1^{ère} G^{ale}.

Les sections L et ST2S sont demandées et occupées massivement par les filles (3 fois plus de filles que de garçons en L et 6 fois plus en ST2S).

Les choix d'orientation des garçons se portent plus fortement vers S ou STI2D qui accueille 13 fois plus de garçons que de filles.

* Pour une analyse plus approfondie : se reporter aux documents du SAIO "Genre et Orientation au lycée" (mars 2013) et à la série "Constats en tout genre" (à paraître), disponibles sur le site du SAIO.

Bilan de l'orientation 2013

BEF, départements

& académie

6ème BEF	Effectif	Demandes d'orientation		Décisions d'orientation	
		5ème	Redoublement	5ème	Redoublement
ANTIBES VALBONNE	1365	99,7%	0,3%	98,9%	1,1%
CANNES GRASSE	2581	98,9%	1,1%	98,7%	1,3%
MENTON ROYA	543	99,3%	0,7%	98,1%	1,9%
NICE CAGNES	2106	99,4%	0,6%	98,8%	1,2%
NICE EST	1976	99,4%	0,6%	99,1%	0,9%
NICE TROIS VALLEES	1539	98,9%	1,1%	98,1%	1,9%
ALPES-MARITIMES	10110	99,2%	0,8%	98,7%	1,3%
BRIGNOLES	1921	99,2%	0,8%	98,3%	1,7%
DRAGUIGNAN	1339	98,1%	1,9%	96,9%	3,1%
FREJUS St RAPHAEL	1976	99,2%	0,8%	98,1%	1,9%
HYERES	1251	98,6%	1,4%	97,6%	2,4%
LA SEYNE	1727	98,5%	1,5%	98,7%	1,3%
TOULON	2213	99,3%	0,7%	98,5%	1,5%
VAR	10427	98,9%	1,1%	98,1%	1,9%
ACADEMIE	20537	99,1%	0,9%	98,4%	1,6%

4ème BEF	Effectif	Demandes d'orientation				Décisions d'orientation	
		3ème G	3ème prépa-pro	DIMA	Redoublement	3ème *	Redoublement
ANTIBES VALBONNE	1400	96,8%	2,5%	0,1%	0,6%	98,9%	1,1%
CANNES GRASSE	2523	96,3%	2,6%	-	1,1%	99,0%	1,0%
MENTON ROYA	605	94,5%	5,1%	-	0,3%	99,7%	0,3%
NICE CAGNES	2001	96,8%	1,8%	0,6%	0,7%	99,3%	0,8%
NICE EST	2030	96,7%	2,7%	0,0%	0,6%	99,2%	0,8%
NICE TROIS VALLEES	1559	96,8%	2,6%	-	0,6%	98,4%	1,6%
ALPES-MARITIMES	10118	96,5%	2,6%	0,1%	0,7%	99,0%	1,0%
BRIGNOLES	1929	97,7%	1,6%	-	0,8%	98,4%	1,6%
DRAGUIGNAN	1307	95,3%	2,4%	0,8%	1,6%	97,9%	2,1%
FREJUS St RAPHAEL	1996	96,6%	2,8%	-	0,7%	98,3%	1,7%
HYERES	1342	96,8%	1,6%	0,7%	0,9%	98,7%	1,3%
LA SEYNE	1719	95,9%	3,1%	0,8%	0,2%	99,8%	0,2%
TOULON	2229	96,9%	2,2%	-	0,9%	99,1%	0,9%
VAR	10522	96,6%	2,3%	0,3%	0,8%	98,7%	1,3%
ACADEMIE	20640	96,6%	2,4%	0,2%	0,8%	98,9%	1,1%

* Rappel : la décision d'orientation porte sur le passage en classe de 3ème.

BEF	Effectif	Demandes d'orientation						Décisions d'orientation				
		2nde GT	1ère année de CAP	2nde PRO	Total Voie Pro	dont Apprent.*	Redoub.	2nde GT	1ère année de CAP	2nde PRO	Total Voie Pro	Redoub.
ANTIBES VALBONNE	1322	78,4%	2,9%	17,5%	20,4%	3,0%	1,2%	76,0%	2,6%	19,5%	22,1%	1,9%
CANNES GRASSE	2509	66,9%	6,5%	25,4%	31,9%	5,2%	1,2%	66,6%	5,9%	26,1%	32,1%	1,3%
MENTON ROYA	531	63,5%	6,6%	28,9%	35,5%	3,2%	0,9%	62,9%	4,5%	31,1%	35,6%	1,5%
NICE CAGNES	2028	72,6%	5,0%	21,3%	26,2%	3,4%	1,1%	69,7%	5,0%	23,1%	28,2%	2,1%
NICE EST	2021	65,1%	8,1%	24,9%	33,1%	4,0%	1,9%	63,7%	6,1%	28,4%	34,5%	1,8%
NICE TROIS VALLEES	1604	68,9%	6,6%	23,1%	29,7%	3,9%	1,4%	68,2%	5,4%	24,4%	29,9%	1,9%
ALPES-MARITIMES	10015	69,3%	6,1%	23,2%	29,3%	4,0%	1,3%	68,0%	5,2%	25,1%	30,3%	1,7%
BRIGNOLES	1817	61,1%	11,8%	24,8%	36,6%	5,5%	2,3%	62,7%	10,6%	24,4%	35,0%	2,3%
DRAGUIGNAN	1295	63,3%	10,4%	24,4%	34,9%	4,2%	1,8%	61,4%	10,6%	24,6%	35,1%	3,5%
FREJUS St RAPHAEL	1932	63,7%	8,5%	26,6%	35,1%	3,8%	1,2%	64,4%	7,9%	26,5%	34,4%	1,2%
HYERES	1407	68,0%	5,4%	25,3%	30,7%	2,3%	1,3%	69,9%	4,5%	23,8%	28,3%	1,8%
LA SEYNE	1722	67,9%	7,3%	23,4%	30,7%	4,0%	1,4%	66,0%	6,8%	25,3%	32,1%	1,9%
TOULON	2219	64,9%	10,1%	23,0%	33,1%	5,0%	2,0%	62,7%	8,6%	25,7%	34,3%	3,0%
VAR	10251	64,3%	8,4%	25,6%	34,1%	3,9%	1,6%	64,7%	7,8%	25,5%	33,3%	2,0%
ACADEMIE	20266	66,8%	7,3%	24,5%	31,7%	4,0%	1,5%	66,3%	6,5%	25,3%	31,8%	1,9%

* Rappel : l'apprentissage n'étant pas une décision d'orientation, seules les *demandes* d'orientation en apprentissage sont comptabilisées.

		Demandes d'orientation						Décisions d'orientation				
3ème Prépa-Pro	Effectif	2nde GT	1ère année CAP	2nde PRO	Total Voie Pro	dont Apprent.*	Redoub.	2nde GT	1ère année CAP	2nde PRO	Total Voie Pro	Redoub.
ALPES-MARITIMES	192	2,6%	41,1%	56,3%	97,4%	19,8%	0%	6,8%	39,1%	54,2%	93,2%	0%
VAR	183	3,3%	26,8%	69,4%	96,2%	3,8%	0,5%	3,8%	26,8%	68,3%	95,1%	1,1%
ACADEMIE	375	2,9%	34,1%	62,7%	96,8%	12,0%	0,3%	5,3%	33,1%	61,1%	94,1%	0,5%

		Demandes d'orientation						Décisions d'orientation				
3ème G + 3ème Prépa-Pro	Effectif	2nde GT	1ère année CAP	2nde PRO	Total Voie Pro	dont Apprent.*	Redoub.	2nde GT	1ère année CAP	2nde PRO	Total Voie Pro	Redoub.
3e G	10014	69,3%	6,1%	23,2%	29,3%	4,0%	1,3%	68,0%	5,2%	25,1%	30,3%	1,7%
3e Prépa-Pro	192	2,6%	41,1%	56,3%	97,4%	19,8%	0%	6,8%	39,1%	54,2%	93,2%	0%
TOTAL 3e G + PP ALPES-MARITIMES	10206	68,1%	6,7%	23,9%	30,6%	4,3%	1,3%	66,8%	5,8%	25,7%	31,5%	1,7%
3e G	10251	64,3%	8,4%	25,6%	34,1%	3,9%	1,6%	64,7%	7,8%	25,5%	33,3%	2,0%
3e Prépa-Pro	183	3,3%	26,8%	69,4%	96,2%	3,8%	0,5%	3,8%	26,8%	68,3%	95,1%	1,1%
TOTAL 3e G + PP VAR	10434	63,2%	8,8%	26,4%	35,2%	3,9%	1,6%	63,6%	8,2%	26,2%	34,4%	2,0%
3e G	20266	66,8%	7,3%	24,5%	31,7%	4,0%	1,5%	66,3%	6,5%	25,3%	31,8%	1,9%
3e Prépa-Pro	375	2,9%	34,1%	62,7%	96,8%	12,0%	0,3%	5,3%	33,1%	61,1%	94,1%	0,5%
ACADEMIE	20641	65,6%	7,7%	25,2%	32,9%	4,1%	1,5%	65,2%	7,0%	25,9%	33,0%	1,9%

* Rappel : l'apprentissage n'étant pas une décision d'orientation, seules les demandes d'orientation en apprentissage sont comptabilisées.

Demandes et décisions d'orientation																			
BEF	Effectif		1 ^{ère} Générale				1 ^{ère} Technologique								TOTAL toutes 1 ^{ères}	Red ^t	Voie Professionnelle		
			1 ^{ère} L	1 ^{ère} ES	1 ^{ère} S	Total 1 ^{ère} G ^{ale}	1 ^{ère} STI2D	1 ^{ère} STD2A	1 ^{ère} STL	1 ^{ère} ST2S	1 ^{ère} STMG	1 ^{ère} STAV	1 ^{ères} Hôt. TMD	Total 1 ^{ère} Techno			Réor. 2 ^{de} pro 1CAP	Réor. 1 ^{ère} PRO	Total Réor.
ANTIBES VALBONNE	1237	Dem	9,7%	26,8%	40,7%	77,2%	4,9%	2,7%	1,4%	0,2%	7,9%		0,1%	17,2%	94,4%	1,8%	3,2%	0,6%	3,8%
		Déc	9,4%	22,3%	37,6%	69,3%	5,0%	2,7%	2,0%	0,2%	11,2%	0,1%	0,1%	21,2%	90,6%	4,4%	4,4%	0,7%	5,0%
CANNES GRASSE	1657	Dem	12,3%	20,9%	35,1%	68,4%	7,1%	0,1%	3,1%	3,2%	9,4%	0,2%	0,1%	23,1%	91,5%	2,2%	4,8%	1,5%	6,3%
		Déc	10,3%	17,1%	31,4%	58,8%	7,4%	-	3,7%	2,6%	11,8%	0,1%	-	25,6%	84,5%	7,6%	6,6%	1,3%	7,9%
MENTON ROYA	227	Dem	15,4%	30,4%	28,6%	74,4%	2,6%	-	-	1,8%	12,8%	-	-	17,2%	91,6%	2,2%	3,1%	3,1%	6,2%
		Déc	15,0%	25,6%	29,1%	69,6%	0,9%	-	-	1,8%	14,1%	-	1,3%	18,1%	87,7%	6,6%	3,1%	2,6%	5,7%
NICE CAGNES	1669	Dem	8,8%	22,2%	36,9%	67,9%	5,9%	2,3%	1,1%	0,4%	11,7%	0,1%	4,1%	25,7%	93,6%	2,7%	2,3%	1,4%	3,7%
		Déc	7,8%	17,0%	33,9%	58,7%	6,0%	2,2%	1,0%	0,5%	13,8%	0,1%	4,0%	27,6%	86,3%	7,8%	3,7%	2,2%	5,9%
NICE EST	1305	Dem	10,7%	23,7%	36,1%	70,5%	5,1%	2,4%	0,2%	0,4%	12,5%		0,6%	21,1%	91,6%	2,3%	4,8%	1,3%	6,1%
		Déc	9,3%	18,9%	33,0%	61,2%	5,1%	2,1%	0,2%	0,1%	14,4%	0,1%	1,2%	23,1%	84,3%	7,9%	7,4%	0,5%	7,9%
NICE TROIS VALLEES	1181	Dem	12,0%	26,8%	34,2%	73,0%	1,6%	0,1%	0,3%	6,0%	14,1%	0,3%	-	22,4%	95,3%	1,1%	2,3%	1,3%	3,6%
		Déc	10,7%	21,7%	30,9%	63,3%	1,9%	0,2%	0,2%	5,5%	13,1%	0,3%	-	21,1%	84,4%	8,8%	4,3%	2,5%	6,8%
ALPES-MARITIMES	7276	Dem	10,8%	24,0%	36,3%	71,1%	5,1%	1,5%	1,3%	2,0%	11,1%	0,1%	1,1%	22,0%	93,1%	2,1%	3,5%	1,3%	4,8%
		Déc	9,6%	19,3%	33,2%	62,1%	5,2%	1,4%	1,5%	1,7%	12,9%	0,1%	1,2%	23,9%	86,0%	7,3%	5,2%	1,5%	6,7%
BRIGNOLES	861	Dem	15,3%	18,7%	29,2%	63,2%	5,2%	0,1%	2,4%	7,1%	8,5%	0,3%	-	23,7%	86,9%	5,2%	6,3%	1,6%	7,9%
		Déc	13,5%	15,7%	26,4%	55,5%	4,6%	-	2,3%	6,6%	9,4%	0,2%	-	23,2%	78,7%	12,5%	7,0%	1,7%	8,7%
DRAGUIGNAN	1119	Dem	10,8%	22,5%	35,7%	69,0%	10,0%	0,3%	0,5%	1,3%	8,9%	0,4%	0,1%	21,5%	90,5%	3,1%	5,6%	0,7%	6,3%
		Déc	10,0%	20,2%	33,2%	63,4%	9,1%	0,2%	0,4%	0,9%	9,4%	0,5%	-	20,6%	84,0%	9,1%	5,7%	1,2%	6,9%
FREJUS St RAPHAEL	1021	Dem	9,8%	22,5%	36,1%	68,5%	3,0%	0,4%	0,2%	0,6%	16,8%	0,1%	0,1%	21,3%	89,7%	3,8%	5,5%	1,0%	6,5%
		Déc	9,2%	19,5%	33,6%	62,3%	3,4%	0,2%	0,1%	0,4%	17,0%	0,1%	0,1%	21,4%	83,6%	7,7%	6,8%	1,9%	8,6%
HYERES	785	Dem	11,1%	23,4%	32,7%	67,3%	5,2%	0,6%	5,0%	3,8%	7,8%	0,4%	-	22,8%	90,1%	2,7%	6,5%	0,8%	7,3%
		Déc	9,8%	19,9%	31,6%	61,3%	4,7%	0,3%	5,1%	3,1%	12,2%	0,3%	0,1%	25,7%	87,0%	6,4%	6,0%	0,6%	6,6%
LA SEYNE	825	Dem	11,2%	21,5%	38,3%	70,9%	7,6%	0,2%	0,1%	1,2%	12,0%	-	-	21,2%	92,1%	2,2%	3,8%	1,9%	5,7%
		Déc	9,8%	18,8%	33,5%	62,1%	7,2%	0,1%	0,1%	0,8%	12,7%	-	-	21,0%	83,0%	10,2%	4,5%	2,3%	6,8%
TOULON	1955	Dem	13,2%	20,7%	34,2%	68,2%	6,4%	1,6%	1,0%	4,7%	6,7%	0,7%	3,1%	24,3%	92,4%	2,6%	2,1%	2,8%	5,0%
		Déc	12,9%	17,9%	31,8%	62,7%	6,7%	1,3%	1,2%	4,7%	8,6%	0,6%	2,9%	25,9%	88,6%	5,2%	3,7%	2,5%	6,2%
VAR	6566	Dem	12,0%	21,5%	34,4%	67,9%	6,4%	0,7%	1,4%	3,2%	9,7%	0,4%	1,0%	22,7%	90,6%	3,2%	4,5%	1,7%	6,2%
		Déc	11,1%	18,6%	31,8%	61,6%	6,1%	0,5%	1,4%	2,9%	11,1%	0,4%	0,9%	23,3%	84,8%	8,0%	5,3%	1,8%	7,2%
ACADEMIE	13842	Dem	11,4%	22,8%	35,4%	69,6%	5,7%	1,1%	1,3%	2,6%	10,4%	0,3%	1,0%	22,3%	91,9%	2,6%	4,0%	1,5%	5,5%
		Déc	10,3%	19,0%	32,5%	61,8%	5,6%	1,0%	1,4%	2,3%	12,0%	0,2%	1,0%	23,6%	85,4%	7,6%	5,3%	1,6%	6,9%

Bilan de l'orientation 2013

EPLE, BEF, départements

& académie

BEF	Ville	Etablissement	Effectif	Demandes d'orientation		Décisions d'orientation	
				5ème	Redoublement	5ème	Redoublement
ANTIBES VALBONNE	ANTIBES	FERSEN	100	100,0%	-	96,0%	4,0%
		LA FONTONNE	111	100,0%	-	100,0%	-
		LA ROSTAGNE	98	99,0%	1,0%	99,0%	1,0%
		PIERRE BERTONE	155	99,4%	0,6%	98,7%	1,3%
		ROUSTAN	73	100,0%	-	97,3%	2,7%
	BIOT	L'EGANAUDE	189	99,5%	0,5%	98,9%	1,1%
	ROQUEFORT les PINS	CESAR	144	100,0%	-	98,6%	1,4%
	VALBONNE	INTERNATIONAL	148	100,0%	-	98,6%	1,4%
		NIKI de SAINT PHALLE	185	100,0%	-	100,0%	-
VALLAURIS	PABLO PICASSO	162	99,4%	0,6%	100,0%	-	
TOTAL BEF ANTIBES VALBONNE			1365	99,7%	0,3%	98,9%	1,1%
CANNES GRASSE	CANNES	ANDRE CAPRON	86	98,8%	1,2%	98,8%	1,2%
		GERARD PHILIPPE	181	98,3%	1,7%	96,7%	3,3%
		LES MURIERS	172	100,0%	-	100,0%	-
		LES VALLERGUES	114	100,0%	-	98,2%	1,8%
	GRASSE	CANTEPERDRIX	176	98,9%	1,1%	98,9%	1,1%
		CARNOT	121	95,9%	4,1%	94,2%	5,8%
		LES JASMINES	94	100,0%	-	100,0%	-
		SAINT HILAIRE	134	97,0%	3,0%	99,3%	0,7%
	LE CANNET	EMILE ROUX	141	99,3%	0,7%	99,3%	0,7%
		PIERRE BONNARD	150	100,0%	-	98,7%	1,3%
	LE ROURET	LE PRE DES ROURES	157	98,7%	1,3%	98,7%	1,3%
	MANDELIEU la NAPOULE	ALBERT CAMUS	171	99,4%	0,6%	99,4%	0,6%
		LES MIMOSAS	178	98,3%	1,7%	98,3%	1,7%
	MOUANS-SARTOUX	LA CHENAIE	160	100,0%	-	100,0%	-
	MOUGINS	LES CAMPÉLIERES	235	97,9%	2,1%	97,4%	2,6%
	PEYMEINADE	PAUL ARENE	169	100,0%	-	100,0%	-
St VALLIER de THIEY	SIMON WIESENTHAL	142	99,3%	0,7%	100,0%	-	
TOTAL BEF CANNES GRASSE			2581	98,9%	1,1%	98,7%	1,3%

BEF	Ville	Etablissement	Effectif	Demandes d'orientation		Décisions d'orientation	
				5ème	Redoublement	5ème	Redoublement
MENTON ROYA	BEAUSOLEIL	BELLEVUE	130	100,0%	-	96,0%	4,0%
	BREIL sur ROYA	L'EAU VIVE	42	97,6%	2,4%	97,6%	2,4%
	MENTON	ANDRE MAUROIS	130	100,0%	-	100,0%	-
		GUILLAUME VENTO	162	98,1%	1,9%	97,5%	2,5%
	SOSPEL	JEAN MEDECIN	51	100,0%	-	100,0%	-
	TENDE	JEAN-BAPTISTE RUSCA	28	100,0%	-	100,0%	-
TOTAL BEF MENTON ROYA			543	99,3%	0,7%	98,1%	1,9%
NICE CAGNES	CAGNES sur MER	ANDRE MALRAUX	139	99,3%	0,7%	99,3%	0,7%
		JULES VERNE	156	98,7%	1,3%	96,2%	3,8%
		LES BREGUIERES	142	100,0%	-	97,2%	2,8%
	CARROS	PAUL LANGEVIN	196	99,0%	1,0%	99,0%	1,0%
	LA COLLE sur LOUP	YVES KLEIN	201	100,0%	-	100,0%	-
	NICE	FREDERIC MISTRAL	158	100,0%	-	100,0%	-
		JULES ROMAINS	105	100,0%	-	100,0%	-
	St JEANNET	DES BAOUS	205	99,5%	0,5%	100,0%	-
	St LAURENT du VAR	JOSEPH PAGNOL	197	98,5%	1,5%	95,9%	4,1%
		SAINT EXUPERY	147	99,3%	0,7%	99,3%	0,7%
	St MARTIN du VAR	LUDOVIC BREA	134	100,0%	-	100,0%	-
	VENCE	LA SINE	200	99,5%	0,5%	99,5%	0,5%
VILLENEUVE-LOUBET	ROMEE de VILLENEUVE	126	99,2%	0,8%	98,4%	1,6%	
TOTAL BEF NICE CAGNES			2106	99,4%	0,6%	98,8%	1,2%

BEF	Ville	Etablissement	Effectif	Demandes d'orientation		Décisions d'orientation		
				5ème	Redoublement	5ème	Redoublement	
NICE EST	BEAULIEU sur MER	JEAN COCTEAU	126	99,2%	0,8%	98,4%	1,6%	
	CONTES	VALLEES du PAILLON	162	100,0%	-	100,0%	-	
	LA TRINITE	LA BOURGADE	142	100,0%	-	99,3%	0,7%	
	L'ESCARENE	FRANCOIS RABELAIS	88	100,0%	-	100,0%	-	
	NICE	ANTOINE RISSO		103	99,0%	1,0%	100,0%	-
		HENRI MATISSE		214	99,5%	0,5%	99,5%	0,5%
		JEAN GIONO		144	99,3%	0,7%	97,2%	2,8%
		MAURICE JAUBERT		141	97,9%	2,1%	98,6%	1,4%
		NUCERA LOUIS		124	100,0%	-	98,4%	1,6%
		PORT LYMPIA		145	97,2%	2,8%	97,2%	2,8%
		ROLAND GARROS		145	100,0%	-	100,0%	-
		SEGURANE		142	99,3%	0,7%	99,3%	0,7%
	VICTOR DURUY		105	100,0%	-	100,0%	-	
TOURRETTE-LEVENS	RENE CASSIN	195	100,0%	-	100,0%	-		
TOTAL BEF NICE EST			1976	99,4%	0,6%	99,1%	0,9%	
NICE 3 VALLEES	NICE	ALPHONSE DAUDET	145	99,3%	0,7%	97,2%	2,8%	
		JEAN-HENRI FABRE	177	99,4%	0,6%	98,3%	1,7%	
		JEAN ROSTAND	114	100,0%	-	100,0%	-	
		L'ARCHET	156	99,4%	0,6%	99,4%	0,6%	
		PARC IMPERIAL	177	98,9%	1,1%	96,6%	3,4%	
		RAOUL DUFY	242	98,3%	1,7%	98,3%	1,7%	
		VALERI	206	100,0%	-	100,0%	-	
		VERNIER	112	96,4%	3,6%	92,9%	7,1%	
	PUGET-THENIERS	AUGUSTE BLANQUI	72	98,6%	1,4%	98,6%	1,4%	
	ROQUEBILLIERE	LA VESUBIE-JEAN SALINES	58	94,8%	5,2%	96,6%	3,4%	
	St ETIENNE deTINEE	JEAN FRANCO	44	100,0%	-	100,0%	-	
	St SAUVEUR sur TINEE	SAINT-BLAISE	36	100,0%	-	97,2%	2,8%	
TOTAL BEF NICE 3 VALLEES			1539	98,9%	1,1%	98,1%	1,9%	
TOTAL ALPES-MARITIMES			10110	99,2%	0,8%	98,7%	1,3%	
TOTAL ACADEMIE			20537	99,1%	0,9%	98,4%	1,6%	

BEF	Ville	Etablissement	Effectif	Demandes d'orientation		Décisions d'orientation	
				5ème	Redoublement	5ème	Redoublement
BRIGNOLES	BARJOLS	JOSEPH D'ARBAUD	173	99,4%	0,6%	94,2%	5,8%
	BESSE sur ISSOLE	FREDERIC MONTENARD	150	100,0%	-	100,0%	-
	BRIGNOLES	JEAN MOULIN	204	99%	1%	98%	2%
		PAUL CEZANNE	209	97,6%	2,4%	98,1%	1,9%
	GAREOULT	GUY de MAUPASSANT	165	99,4%	0,6%	99,4%	0,6%
	LE LUC	PIERRE de COUBERTIN	202	100,0%	-	98,5%	1,5%
	ROCBARON	PIERRE GASSENDI	120	99,2%	0,8%	99%	1%
	St MAXIMIN la Ste BAUME	HENRI MATISSE	214	100%	-	98,1%	1,9%
		LEI GARRUS	172	98,8%	1,2%	98,3%	1,7%
SAINT-ZACHARIE	Des SEIZE FONTAINES	133	100%	-	100,0%	-	
VINON sur VERDON	YVES MONTAND	179	98%	2%	98%	2%	
TOTAL BEF BRIGNOLES			1921	99,2%	0,8%	98,3%	1,7%
DRAGUIGNAN	AUPS	HENRI NANS	144	99%	1%	99,3%	0,7%
	DRAGUIGNAN	EMILE THOMAS	179	98,9%	1,1%	97,2%	2,8%
		GENERAL FERRIE	166	96,4%	3,6%	94,0%	6,0%
		JEAN ROSTAND	157	98,7%	1,3%	96,2%	3,8%
	FIGANIERES	JEAN CAVAILLES	122	98%	2%	94,3%	5,7%
	LE MUY	LE MUY	99	96%	4%	98,0%	2,0%
	LES ARCS	JACQUES PREVERT	174	96,6%	3,4%	96,6%	3,4%
	LORGUES	LORGUES	153	100,0%	-	98,7%	1,3%
VIDAUBAN	VIDAUBAN	145	97,9%	2,1%	97,9%	2,1%	
TOTAL BEF DRAGUIGNAN			1339	98,1%	1,9%	96,9%	3,1%

BEF	Ville	Etablissement	Effectif	Demandes d'orientation		Décisions d'orientation	
				5ème	Redoublement	5ème	Redoublement
FREJUS St RAPHAEL	COGOLIN	GERARD PHILIPPE	183	98,9%	1,1%	93,4%	6,6%
	FAYENCE	MARIE MAURON	149	99,3%	0,7%	99,3%	0,7%
	FREJUS	ANDRE LEOTARD	120	100,0%	-	99,2%	0,8%
		LES CHENES	153	100%	-	100%	-
		VILLENEUVE	204	96,1%	3,9%	96,1%	3,9%
	GASSIN	VICTOR HUGO	170	98,2%	1,8%	94,7%	5,3%
	MONTAOUX	LEONARD DE VINCI	127	100,0%	-	100,0%	-
	PUGET sur ARGENS	GABRIELLE COLETTE	135	100%	-	100%	-
	ROQUEBRUNE sur ARGENS	ANDRE CABASSE	149	99,3%	0,7%	99,3%	0,7%
	SAINTE-MAXIME	BERTY ALBRECHT	201	100,0%	-	97,5%	2,5%
	SAINT-RAPHAEL	ALPHONSE KARR	162	100,0%	-	100,0%	-
		L'ESTEREL	165	100,0%	-	100,0%	-
SAINT-TROPEZ	MOULIN BLANC	58	98,3%	1,7%	98,3%	1,7%	
TOTAL BEF FREJUS St RAPHAEL			1976	99,2%	0,8%	98,1%	1,9%
HYERES	BORMES-LES-MIMOSAS	FREDERIC MISTRAL	128	96,9%	3,1%	96,1%	3,9%
	CARQUEIRANNE	FREDERIC JOLIOT CURIE	166	98,8%	1,2%	98,8%	1,2%
	CUERS	LA FERRAGE	208	100%	-	100,0%	-
	HYERES	GUSTAVE ROUX	169	100,0%	-	94,1%	5,9%
		JULES FERRY	180	97%	3%	96%	4%
		MARCEL RIVIERE	125	97,6%	2,4%	97,6%	2,4%
	LA CRAU	DU FENOUILLET	194	99,5%	0,5%	99,5%	0,5%
	LA LONDE-LES-MAURES	FRANCOIS de LEUSSE	81	99%	1%	99%	1%
TOTAL BEF HYERES			1251	98,6%	1,4%	97,6%	2,4%

BEF	Ville	Etablissement	Effectif	Demandes d'orientation		Décisions d'orientation	
				5ème	Redoublement	5ème	Redoublement
LA SEYNE	BANDOL	RAIMU	81	98,8%	1,2%	98,8%	1,2%
	LA SEYNE sur MER	HENRI WALLON	131	100,0%	-	100,0%	-
		JEAN L'HERMINIER	206	99,5%	0,5%	99,5%	0,5%
		MARIE CURIE	151	98,7%	1,3%	99%	1%
		PAUL ELUARD	145	100,0%	-	100,0%	-
	LE BEAUSSET	JEAN GIONO	162	98,1%	1,9%	98,8%	1,2%
	LE CASTELLET	LE CASTELLET	136	95,6%	4,4%	97,1%	2,9%
	OLLIOULES	LES EUCALYPTUS	96	97,9%	2,1%	97,9%	2,1%
	St CYR sur MER	ST CYR sur MER	110	99%	1%	99,1%	0,9%
	St MANDRIER sur MER	LOUIS CLEMENT	48	100%	-	100%	-
	SANARY sur MER	LA GUICHARDE	136	95%	5%	95%	5%
	SIX-FOURS-LES-PLAGES	FONT DE FILLOL	172	100,0%	-	100%	-
REYNIER		153	98,0%	2,0%	98%	2%	
TOTAL BEF LA SEYNE			1727	98,5%	1,5%	98,7%	1,3%
TOULON	LA FARLEDE	ANDRE MALRAUX	128	98%	2%	100,0%	-
	LA GARDE	JACQUES-YVES COUSTEAU	193	100%	-	100,0%	-
	LA VALETTE-DU-VAR	ALPHONSE DAUDET	180	97%	3%	94,4%	5,6%
		HENRI BOSCO	146	100,0%	-	97,9%	2,1%
	SOLLIES-PONT	LOU CASTELLAS	89	97%	3%	98%	2%
		VALLEE DU GAPEAU	163	97,5%	2,5%	94,5%	5,5%
	TOULON	DJANGO REINHARDT	133	100,0%	-	97,7%	2,3%
		GEORGE SAND	75	100,0%	-	100,0%	-
		LA MARQUISANNE	101	100%	-	99%	1%
		LES PINS D'ALEP	200	99,5%	0,5%	99,5%	0,5%
		MARCEL PAGNOL	112	100,0%	-	100,0%	-
		MAURICE GENEVOIX	86	100%	-	98,8%	1,2%
		MAURICE RAVEL	141	100,0%	-	99%	1%
		PEIRESC	170	100,0%	-	98,8%	1,2%
		PIERRE PUGET	174	100%	-	100,0%	-
VOLTAIRE	122	100,0%	-	100,0%	-		
TOTAL BEF TOULON			2213	99,3%	0,7%	98,5%	1,5%
TOTAL VAR			10427	98,9%	1,1%	98,1%	1,9%
TOTAL ACADEMIE			20537	99,1%	0,9%	98,4%	1,6%

BEF	Ville	Etablissement	Effectif	Demandes d'orientation				Décisions d'orientation	
				3ème G	3ème prépa-pro	DIMA	Red.	3ème *	Red.
ANTIBES VALBONNE	ANTIBES	FERSEN	115	98,3%	0,9%	-	0,9%	99,1%	0,9%
		LA FONTONNE	114	95,6%	2,6%	-	1,8%	97,4%	2,6%
		LA ROSTAGNE	60	93,3%	6,7%	-	-	100,0%	-
		PIERRE BERTONE	169	94,7%	4,1%	-	1,2%	99,4%	0,6%
		ROUSTAN	116	96,6%	3,4%	-	-	98,3%	1,7%
	BIOT	L'EGANAUDE	170	97,6%	2,4%	-	-	100,0%	-
	ROQUEFORT les PINS	CESAR	87	96,6%	2,3%	1,1%	-	98,9%	1,1%
	VALBONNE	INTERNATIONAL	208	100,0%	-	-	-	99,0%	1,0%
		NIKI de SAINT PHALLE	210	96,2%	2,9%	-	1,0%	97,6%	2,4%
	VALLAURIS	PABLO PICASSO	151	96,0%	2,6%	-	1,3%	100,0%	-
TOTAL BEF ANTIBES VALBONNE			1400	96,8%	2,5%	0,1%	0,6%	98,9%	1,1%
CANNES GRASSE	CANNES	ANDRE CAPRON	78	98,7%	-	-	1,3%	98,7%	1,3%
		GERARD PHILIPPE	177	91,0%	6,8%	-	2,3%	97,7%	2,3%
		LES MURIERS	171	100,0%	-	-	-	100,0%	-
		LES VALLERGUES	120	100,0%	-	-	-	100,0%	-
	GRASSE	CANTEPERDRIX	178	97,2%	1,1%	-	1,7%	98,3%	1,7%
		CARNOT	116	96,6%	2,6%	-	0,9%	99,1%	0,9%
		LES JASMINES	123	99,2%	-	-	0,8%	99,2%	0,8%
		SAINT HILAIRE	131	90,8%	5,3%	-	3,8%	97,7%	2,3%
	LE CANNET	EMILE ROUX	115	96,5%	3,5%	-	-	100,0%	-
		PIERRE BONNARD	120	89,2%	9,2%	-	1,7%	98,3%	1,7%
	LE ROURET	LE PRE DES ROURES	163	98,8%	-	-	1,2%	98,8%	1,2%
	MANDELIEU la NAPOULE	ALBERT CAMUS	148	99,3%	-	-	0,7%	99,3%	0,7%
		LES MIMOSAS	190	92,1%	6,3%	-	1,6%	97,9%	2,1%
	MOUANS-SARTOUX	LA CHENAIE	188	99,5%	-	-	0,5%	99,5%	0,5%
	MOUGINS	LES CAMPÉLIERES	209	98,6%	0,5%	-	1,0%	99,0%	1,0%
	PEYMEINADE	PAUL ARENE	143	95,1%	3,5%	-	1,4%	99,3%	0,7%
	St VALLIER de THIEY	SIMON WIESENTHAL	153	94,8%	5,2%	-	-	100,0%	-
TOTAL BEF CANNES GRASSE			2523	96,3%	2,6%	-	1,1%	99,0%	1,0%

BEF	Ville	Etablissement	Effectif	Demandes d'orientation				Décisions d'orientation	
				3ème G	3ème prépa-pro	DIMA	Red.	3ème *	Red.
MENTON ROYA	BEAUSOLEIL	BELLEVUE	134	95,5%	4,5%	-	-	100,0%	-
	BREIL sur ROYA	L'EAU VIVE	34	94,1%	5,9%	-	-	100,0%	-
	MENTON	ANDRE MAUROIS	151	94,7%	4,6%	-	0,7%	99,3%	0,7%
		GUILLAUME VENTO	186	97,3%	2,2%	-	0,5%	99,5%	0,5%
	SOSPEL	JEAN MEDECIN	71	87,3%	12,7%	-	-	100,0%	-
	TENDE	JEAN-BAPTISTE RUSCA	29	89,7%	10,3%	-	-	100,0%	-
TOTAL BEF MENTON ROYA			605	94,5%	5,1%	-	0,3%	99,7%	0,3%
NICE CAGNES	CAGNES sur MER	ANDRE MALRAUX	129	98,4%	0,8%	-	0,8%	100,0%	-
		JULES VERNE	145	98,6%	-	-	1,4%	99,3%	0,7%
		LES BREGUIERES	147	96,6%	2,0%	-	1,4%	98,0%	2,0%
	CARROS	PAUL LANGEVIN	149	98,7%	0,7%	-	0,7%	99,3%	0,7%
	LA COLLE sur LOUP	YVES KLEIN	188	100,0%	-	-	-	100,0%	-
	NICE	FREDERIC MISTRAL	158	99,4%	0,6%	-	-	100,0%	-
		JULES ROMAINS	88	97,7%	1,1%	-	1,1%	100,0%	-
	St JEANNET	DES BAOUS	211	98,6%	1,4%	-	-	100,0%	-
	St LAURENT du VAR	JOSEPH PAGNOL	201	97,5%	1,5%	-	1,0%	99,5%	0,5%
		SAINT EXUPERY	106	84,0%	13,2%	0,9%	1,9%	97,1%	2,9%
	St MARTIN du VAR	LUDOVIC BREA	125	94,4%	4,0%	-	1,6%	96,8%	3,2%
	VENCE	LA SINE	207	93,7%	-	5,8%	0,5%	99,5%	0,5%
	VILLENEUVE-LOUBET	ROMEE de VILLENEUVE	147	96,6%	3,4%	-	-	99,3%	0,7%
TOTAL BEF NICE CAGNES			2001	96,8%	1,8%	0,6%	0,7%	99,3%	0,8%

* Rappel : la décision d'orientation porte sur le passage en classe de 3ème.

BEF	Ville	Etablissement	Effectif	Demandes d'orientation				Décisions d'orientation		
				3ème G	3ème prépa-pro	DIMA	Red.	3ème *	Red.	
NICE EST	BEAULIEU sur MER	JEAN COCTEAU	137	98,5%	1,5%	-	-	100,0%	-	
	CONTES	VALLEES DU PAILLON	115	98,3%	1,7%	-	-	100,0%	-	
	LA TRINITE	LA BOURGADE	111	89,2%	9,0%	-	1,8%	94,6%	5,4%	
	L'ESCARENE	FRANCOIS RABELAIS	111	99,1%	-	-	0,9%	99,1%	0,9%	
	NICE	ANTOINE RISSO		119	96,6%	3,4%	-	-	100,0%	-
		HENRI MATISSE		234	97,0%	3,0%	-	-	100,0%	-
		JEAN GIONO		169	92,3%	6,5%	-	1,2%	98,8%	1,2%
		MAURICE JAUBERT		125	97,6%	-	-	2,4%	97,6%	2,4%
		NUCERA LOUIS		118	98,3%	1,7%	-	-	100,0%	-
		PORT LYMPIA		161	90,7%	8,7%	-	0,6%	99,4%	0,6%
		ROLAND GARROS		168	99,4%	0,6%	-	-	100,0%	-
		SEGURANE		149	98,7%	-	-	1,3%	98,7%	1,3%
	VICTOR DURUY		123	99,2%	-	-	0,8%	99,2%	0,8%	
TOURRETTE-LEVENS	RENE CASSIN	190	98,4%	1,1%	0,5%	-	100,0%	-		
TOTAL BEF NICE EST			2030	96,7%	2,7%	0,0%	0,6%	99,2%	0,8%	
NICE 3 VALLEES	NICE	ALPHONSE DAUDET	126	96,0%	3,2%	-	0,8%	98,4%	1,6%	
		JEAN-HENRI FABRE	156	99,4%	-	-	0,6%	98,7%	1,3%	
		JEAN ROSTAND	128	96,9%	3,1%	-	-	100,0%	-	
		L'ARCHET	194	96,4%	3,1%	-	0,5%	99,5%	0,5%	
		PARC IMPERIAL	201	98,0%	2,0%	-	-	96,0%	4,0%	
		RAOUL DUFY	230	99,6%	-	-	0,4%	99,6%	0,4%	
		VALERI	211	99,5%	-	-	0,5%	99,5%	0,5%	
		VERNIER	97	86,6%	9,3%	-	4,1%	94,8%	5,2%	
	PUGET-THENIERS	AUGUSTE BLANQUI	44	93,2%	6,8%	-	-	100,0%	-	
	ROQUEBILLIERE	LA VESUBIE-JEAN SALINES	70	91,4%	7,1%	-	1,4%	98,6%	1,4%	
	St ETIENNE deTINEE	JEAN FRANCO	50	100,0%	-	-	-	100,0%	-	
	St SAUVEUR sur TINEE	SAINT-BLAISE	52	90,4%	9,6%	-	-	92,3%	7,7%	
TOTAL BEF NICE 3 VALLEES			1559	96,8%	2,6%	-	0,6%	98,4%	1,6%	
TOTAL ALPES-MARITIMES			10118	96,5%	2,6%	0,1%	0,7%	99,0%	1,0%	
TOTAL ACADEMIE			20640	96,6%	2,4%	0,2%	0,8%	98,9%	1,1%	

BEF	Ville	Etablissement	Effectif	Demandes d'orientation				Décisions d'orientation	
				3ème G	3ème prépa-pro	DIMA	Red.	3ème *	Red.
BRIGNOLES	BARJOLS	JOSEPH D'ARBAUD	151	98,0%	1,3%	-	0,7%	92,7%	7,3%
	BESSE sur ISSOLE	FREDERIC MONTENARD	157	98,1%	1,9%	-	-	100,0%	-
	BRIGNOLES	JEAN MOULIN	197	95,9%	2,0%	-	2,0%	98,0%	2,0%
		PAUL CEZANNE	204	97,1%	1,0%	-	2,0%	98,5%	1,5%
	GAREOULT	GUY de MAUPASSANT	177	98,3%	1,1%	-	0,6%	99,4%	0,6%
	LE LUC	PIERRE de COUBERTIN	183	100,0%	-	-	-	96,2%	3,8%
	ROCBARON	PIERRE GASSENDI	140	97,9%	2,1%	-	-	100,0%	-
	St MAXIMIN la Ste BAUME	HENRI MATISSE	239	96,7%	1,7%	-	1,7%	98,3%	1,7%
		LEI GARRUS	145	97,9%	2,1%	-	-	100,0%	-
	SAINT-ZACHARIE	Des SEIZE FONTAINES	158	98,7%	1,3%	-	-	100,0%	-
VINON sur VERDON	YVES MONTAND	178	96,6%	2,8%	-	0,6%	99,4%	0,6%	
TOTAL BEF BRIGNOLES			1929	97,7%	1,6%	-	0,8%	98,4%	1,6%
DRAGUIGNAN	AUPS	HENRI NANS	125	93,6%	4,8%	1,6%	-	100,0%	-
	DRAGUIGNAN	EMILE THOMAS	155	89,7%	4,5%	1,3%	4,5%	96,1%	3,9%
		GENERAL FERRIE	192	95,3%	3,1%	-	1,6%	96,9%	3,1%
		JEAN ROSTAND	160	96,9%	1,9%	0,6%	0,6%	97,5%	2,5%
	FIGANIERES	JEAN CAVAILLES	126	100,0%	-	-	-	100,0%	-
	LE MUY	LE MUY	101	96,0%	3,0%	-	1,0%	98,0%	2,0%
	LES ARCS	JACQUES PREVERT	164	95,1%	1,2%	0,6%	3,0%	98,2%	1,8%
	LORGUES	LORGUES	159	96,2%	1,3%	1,3%	1,3%	96,9%	3,1%
VIDAUBAN	VIDAUBAN	125	95,2%	1,6%	1,6%	1,6%	98,4%	1,6%	
TOTAL BEF DRAGUIGNAN			1307	95,3%	2,4%	0,8%	1,6%	97,9%	2,1%

* Rappel : la décision d'orientation porte sur le passage en classe de 3ème.

BEF	Ville	Etablissement	Effectif	Demandes d'orientation				Décisions d'orientation	
				3ème G	3ème prépa-pro	DIMA	Red.	3ème *	Red.
FREJUS ST RAPHAEL	COGOLIN	GERARD PHILIPPE	186	99,5%	-	-	0,5%	93,5%	6,5%
	FAYENCE	MARIE MAURON	150	95,3%	3,3%	-	1,3%	98,7%	1,3%
	FREJUS	ANDRE LEOTARD	116	97,4%	2,6%	-	-	100,0%	-
		LES CHENES	149	98,7%	1,3%	-	-	98,7%	1,3%
		VILLENEUVE	199	93,0%	5,0%	-	2,0%	97,9%	2,1%
	GASSIN	VICTOR HUGO	166	98,8%	0,6%	-	0,6%	98,2%	1,8%
	MONTAOUROUX	LEONARD DE VINCI	157	93,0%	7,0%	-	-	100,0%	-
	PUGET sur ARGENS	GABRIELLE COLETTE	137	100,0%	-	-	-	100,0%	-
	ROQUEBRUNE sur ARGENS	ANDRE CABASSE	144	94,4%	5,6%	-	-	100,0%	-
	SAINTE-MAXIME	BERTY ALBRECHT	183	97,8%	1,1%	-	1,1%	96,2%	3,8%
	SAINT-RAPHAEL	ALPHONSE KARR	174	100,0%	-	-	-	100,0%	-
		L'ESTEREL	174	92,5%	6,3%	-	1,1%	98,9%	1,1%
SAINT-TROPEZ	MOULIN BLANC	61	95,1%	3,3%	-	1,6%	98,4%	1,6%	
TOTAL BEF FREJUS St RAPHAEL			1996	96,6%	2,8%	-	0,7%	98,3%	1,7%
HYERES	BORMES les MIMOSAS	FREDERIC MISTRAL	111	96,4%	1,8%	0,9%	0,9%	99,1%	0,9%
	CARQUEIRANNE	FREDERIC JOLIOT CURIE	176	97,2%	1,1%	0,6%	1,1%	99,4%	0,6%
	CUERS	LA FERRAGE	187	98,4%	1,1%	0,5%	-	100,0%	-
	HYERES	GUSTAVE ROUX	218	93,6%	2,3%	0,9%	3,2%	95,0%	5,0%
		JULES FERRY	196	96,4%	3,1%	0,5%	-	99,5%	0,5%
		MARCEL RIVIERE	123	96,7%	0,8%	1,6%	0,8%	97,6%	2,4%
	LA CRAU	DU FENOUILLET	230	97,8%	1,3%	0,4%	0,4%	99,6%	0,4%
	LA LONDE les MAURES	FRANCOIS de LEUSSE	101	99,0%	1,0%	-	-	100,0%	-
TOTAL BEF HYERES			1342	96,8%	1,6%	0,7%	0,9%	98,7%	1,3%

* Rappel : la décision d'orientation porte sur le passage en classe de 3ème.

BEF	Ville	Etablissement	Effectif	Demandes d'orientation				Décisions d'orientation	
				3ème G	3ème prépa-pro	DIMA	Red.	3ème *	Red.
LA SEYNE	BANDOL	RAIMU	75	96,0%	4,0%	-	-	100,0%	-
	LA SEYNE sur MER	HENRI WALLON	110	100,0%	-	-	-	100,0%	-
		JEAN L'HERMINIER	209	93,3%	3,8%	1,9%	1,0%	99,5%	0,5%
		MARIE CURIE	143	95,1%	4,2%	0,7%	-	100,0%	-
		PAUL ELUARD	182	91,8%	7,1%	1,1%	-	100,0%	-
	LE BEAUSSET	JEAN GIONO	156	96,2%	1,9%	1,3%	0,6%	99,4%	0,6%
	LE CASTELLET	LE CASTELLET	126	98,4%	1,6%	-	-	100,0%	-
	OLLIOULES	LES EUCALYPTUS	137	96,4%	2,9%	0,7%	-	100,0%	-
	St CYR sur MER	ST CYR SUR MER	108	100,0%	-	-	-	100,0%	-
	St MANDRIER sur MER	LOUIS CLEMENT	50	100,0%	-	-	-	100,0%	-
	SANARY sur MER	LA GUICHARDE	142	96,5%	2,8%	0,7%	-	100,0%	-
	SIX-FOURS-LES-PLAGES	FONT DE FILLOL	166	95,2%	3,6%	0,6%	0,6%	99,4%	0,6%
		REYNIER	115	94,8%	3,5%	1,7%	-	100,0%	-
TOTAL BEF LA SEYNE			1719	95,9%	3,1%	0,8%	0,2%	99,8%	0,2%
TOULON	LA FARLEDE	ANDRE MALRAUX	139	98,6%	1,4%	-	-	100,0%	-
	LA GARDE	JACQUES-YVES COUSTEAU	192	99,0%	1,0%	-	-	100,0%	-
	LA VALETTE-DU-VAR	ALPHONSE DAUDET	176	94,9%	2,8%	-	2,3%	96,0%	4,0%
		HENRI BOSCO	132	96,2%	-	-	3,8%	97,7%	2,3%
	SOLLIES-PONT	LOU CASTELLAS	110	93,6%	5,5%	-	0,9%	99,1%	0,9%
		VALLEE DU GAPEAU	184	98,4%	1,1%	-	0,5%	98,9%	1,1%
	TOULON	DJANGO REINHARDT	137	100,0%	-	-	-	100,0%	-
		GEORGE SAND	83	94,0%	6,0%	-	-	100,0%	-
		LA MARQUISANNE	82	96,3%	3,7%	-	-	100,0%	-
		LES PINS D'ALEP	213	97,2%	2,3%	-	0,5%	99,5%	0,5%
		MARCEL PAGNOL	107	95,3%	2,8%	-	1,9%	98,1%	1,9%
		MAURICE GENEVOIX	81	91,4%	6,2%	-	2,5%	98,8%	1,2%
		MAURICE RAVEL	159	95,6%	2,5%	-	1,9%	98,7%	1,3%
PEIRESC		156	99,4%	0,6%	-	-	100,0%	-	
PIERRE PUGET	170	100,0%	-	-	-	100,0%	-		
VOLTAIRE	108	93,5%	6,5%	-	-	100,0%	-		
TOTAL BEF TOULON			2229	96,9%	2,2%	-	0,9%	99,1%	0,9%
TOTAL VAR			10522	96,6%	2,3%	0,3%	0,8%	98,7%	1,3%
TOTAL ACADEMIE			20640	96,6%	2,4%	0,2%	0,8%	98,9%	1,1%

BEF	Ville	Etablissement	Effectif	Demandes d'orientation						Décisions d'orientation				
				2nde GT	1ère A. CAP	2nde PRO	Total Voie Pro	dont* Appr.	Redoub.	2nde GT	1ère A. CAP	2nde PRO	Total Voie Pro	Redoub.
ANTIBES VALBONNE	ANTIBES	FERSEN	121	69,4%	-	28,1%	28,1%	1,7%	2,5%	68,6%	-	28,1%	28,1%	3,3%
		LA FONTONNE	119	68,1%	10,1%	21,8%	31,9%	6,7%	-	60,5%	9,2%	28,6%	37,8%	1,7%
		LA ROSTAGNE	49	65,3%	-	32,7%	32,7%	2,0%	2,0%	63,3%	-	34,7%	34,7%	2,0%
		PIERRE BERTONE	140	70,0%	1,4%	26,4%	27,9%	5,7%	2,1%	70,7%	3,6%	22,9%	26,4%	2,9%
		ROUSTAN	80	70,0%	8,8%	20,0%	28,8%	7,5%	1,3%	65,0%	5,0%	30,0%	35,0%	-
	BIOT	L'EGANAUDE	161	80,7%	3,1%	15,5%	18,6%	3,7%	0,6%	79,5%	3,1%	15,5%	18,6%	1,9%
	ROQUEFORT-LES-PINS	CESAR	100	82,0%	1,0%	15,0%	16,0%	4,0%	2,0%	79,0%	1,0%	18,0%	19,0%	2,0%
	VALBONNE	INTERNATIONAL	210	99,0%	-	0,5%	0,5%	0,5%	0,5%	97,6%	-	0,5%	0,5%	1,9%
		NIKI de SAINT PHALLE	198	88,4%	-	11,1%	11,1%	-	0,5%	87,4%	0,5%	11,1%	11,6%	1,0%
VALLAURIS	PABLO PICASSO	144	62,5%	7,6%	27,8%	35,4%	2,8%	2,1%	57,6%	4,9%	35,4%	40,3%	2,1%	
TOTAL BEF ANTIBES VALBONNE			1322	78,4%	2,9%	17,5%	20,4%	3,0%	1,2%	76,0%	2,6%	19,5%	22,1%	1,9%
CANNES GRASSE	CANNES	ANDRE CAPRON	97	82,5%	4,1%	12,4%	16,5%	4,1%	1,0%	76,3%	3,1%	18,6%	21,6%	2,1%
		GERARD PHILIPPE	170	49,4%	17,1%	32,9%	50,0%	13,5%	0,6%	51,8%	17,1%	29,4%	46,5%	1,8%
		LES MURIERS	184	60,9%	10,9%	27,7%	38,6%	-	0,5%	60,9%	10,9%	27,7%	38,6%	0,5%
		LES VALLERGUES	138	50,0%	8,0%	39,9%	47,8%	13,0%	2,2%	50,0%	8,7%	39,9%	48,6%	1,4%
	GRASSE	CANTEPERDRIX	161	70,8%	15,5%	13,7%	29,2%	9,3%	-	72,0%	14,3%	13,7%	28,0%	-
		CARNOT	88	50,0%	11,4%	37,5%	48,9%	6,8%	1,1%	51,1%	11,4%	36,4%	47,7%	1,1%
		LES JASMINES	111	55,0%	5,4%	36,9%	42,3%	3,6%	2,7%	55,9%	4,5%	36,9%	41,4%	2,7%
		SAINTE HILAIRE	128	61,7%	3,9%	34,4%	38,3%	7,8%	-	55,5%	-	44,5%	44,5%	-
	LE CANNET	EMILE ROUX	135	66,7%	0,7%	29,6%	30,4%	5,9%	3,0%	65,2%	0,7%	30,4%	31,1%	3,7%
		PIERRE BONNARD	141	63,1%	4,3%	31,2%	35,5%	2,8%	1,4%	66,0%	2,8%	30,5%	33,3%	0,7%
	LE ROURET	LE PRE DES ROURES	122	78,7%	3,3%	15,6%	18,9%	-	2,5%	78,7%	3,3%	15,6%	18,9%	2,5%
	MANDELIEU la NAPOULE	ALBERT CAMUS	158	72,8%	8,2%	19,0%	27,2%	3,8%	-	71,5%	7,6%	20,9%	28,5%	-
		LES MIMOSAS	202	80,7%	1,0%	17,3%	18,3%	4,0%	1,0%	80,7%	0,5%	17,8%	18,3%	1,0%
	MOUANS-SARTOUX	LA CHENAIE	138	76,8%	3,6%	19,6%	23,2%	1,4%	-	77,5%	2,9%	18,1%	21,0%	1,4%
	MOUGINS	LES CAMPÉLIERES	204	65,2%	5,9%	27,0%	32,8%	3,9%	2,0%	61,3%	4,9%	32,8%	37,7%	1,0%
PEYMEINADE	PAUL ARENE	172	76,7%	1,2%	19,8%	20,9%	4,1%	2,3%	76,2%	5,2%	16,3%	21,5%	2,3%	
St VALLIER de THIEY	SIMON WIESENTHAL	160	69,4%	5,0%	25,0%	30,0%	5,0%	0,6%	74,4%	1,3%	23,8%	25,0%	0,6%	
TOTAL BEF CANNES GRASSE			2509	66,9%	6,5%	25,4%	31,9%	5,2%	1,2%	66,6%	5,9%	26,1%	32,1%	1,3%

* Rappel : l'apprentissage n'étant pas une décision d'orientation, seules les demandes d'orientation en apprentissage sont comptabilisées.

BEF	Ville	Etablissement	Effectif	Demandes d'orientation						Décisions d'orientation				
				2nde GT	1ère A. CAP	2nde PRO	Total Voie Pro	dont* Appr.	Redoub.	2nde GT	1ère A. CAP	2nde PRO	Total Voie Pro	Redoub.
MENTON ROYA	BEAUSOLEIL	BELLEVUE	105	59,0%	2,9%	38,1%	41,0%	-	-	58,1%	2,9%	38,1%	41,0%	1,0%
	BREIL-SUR-ROYA	L'EAU VIVE	40	72,5%	12,5%	15,0%	27,5%	10,0%	-	72,5%	12,5%	15,0%	27,5%	-
	MENTON	ANDRE MAUROIS	135	63,7%	5,9%	30,4%	36,3%	4,4%	-	60,7%	5,9%	30,4%	36,3%	3,0%
		GUILLAUME VENTO	164	67,1%	6,7%	23,8%	30,5%	3,0%	2,4%	65,2%	3,0%	30,5%	33,5%	1,2%
	SOSPEL	JEAN MEDECIN	53	62,3%	3,8%	32,1%	35,8%	3,8%	1,9%	62,3%	3,8%	32,1%	35,8%	1,9%
	TENDE	JEAN-BAPTISTE RUSCA	34	50,0%	18,8%	31,3%	50,0%	-	-	64,7%	2,9%	32,4%	35,3%	-
TOTAL BEF MENTON ROYA			531	63,5%	6,6%	28,9%	35,5%	3,2%	0,9%	62,9%	4,5%	31,1%	35,6%	1,5%
NICE CAGNES	CAGNES-SUR-MER	ANDRE MALRAUX	130	77,7%	5,4%	16,2%	21,5%	4,6%	0,8%	77,7%	5,4%	16,9%	22,3%	-
		JULES VERNE	158	70,3%	0,6%	29,1%	29,7%	-	-	67,7%	3,2%	27,8%	31,0%	1,3%
		LES BREGUIERES	136	77,9%	3,7%	16,9%	20,6%	3,7%	1,5%	71,3%	2,9%	23,5%	26,5%	2,2%
	CARROS	PAUL LANGEVIN	146	60,3%	13,0%	24,7%	37,7%	7,5%	2,1%	59,6%	12,3%	26,0%	38,4%	2,1%
	LA COLLE-SUR-LOUP	YVES KLEIN	166	75,3%	11,4%	12,7%	24,1%	10,2%	0,6%	74,1%	11,4%	13,3%	24,7%	1,2%
	NICE	FREDERIC MISTRAL	174	64,9%	10,9%	23,0%	33,9%	4,0%	1,1%	56,3%	13,8%	24,7%	38,5%	5,2%
		JULES ROMAINS	118	61,0%	3,4%	34,7%	38,1%	3,4%	0,8%	57,6%	2,5%	38,1%	40,7%	1,7%
	St JEANNET	DES BAOUS	227	76,2%	3,1%	19,8%	22,9%	4,0%	0,9%	73,6%	2,6%	20,7%	23,3%	3,1%
	St LAURENT du VAR	JOSEPH PAGNOL	166	69,9%	2,4%	26,5%	28,9%	1,8%	1,2%	68,1%	2,4%	28,3%	30,7%	1,2%
		SAINT EXUPERY	133	78,2%	1,5%	18,0%	19,5%	-	2,3%	74,4%	-	24,8%	24,8%	0,8%
	St MARTIN du VAR	LUDOVIC BREA	111	73,9%	4,5%	20,7%	25,2%	2,7%	0,9%	71,2%	2,7%	24,3%	27,0%	1,8%
	VENCE	LA SINE	237	81,0%	2,5%	15,2%	17,7%	1,3%	1,3%	78,1%	2,5%	16,0%	18,6%	3,4%
VILLENEUVE-LOUBET	ROMEE de VILLENEUVE	126	71,4%	2,4%	24,6%	27,0%	0,8%	1,6%	71,2%	2,4%	24,8%	27,2%	1,6%	
TOTAL BEF NICE CAGNES			2028	72,6%	5,0%	21,3%	26,2%	3,4%	1,1%	69,7%	5,0%	23,1%	28,2%	2,1%

* Rappel : l'apprentissage n'étant pas une décision d'orientation, seules les demandes d'orientation en apprentissage sont comptabilisées.

BEF	Ville	Etablissement	Effectif	Demandes d'orientation						Décisions d'orientation				
				2nde GT	1ère A. CAP	2nde PRO	Total Voie Pro	dont* Appr.	Redoub.	2nde GT	1ère A. CAP	2nde PRO	Total Voie Pro	Redoub.
NICE EST	BEAULIEU-SUR-MER	JEAN COCTEAU	142	77,5%	7,0%	13,4%	20,4%	8,5%	2,1%	73,9%	4,2%	20,4%	24,6%	1,4%
	CONTES	VALLEES DU PAILLON	134	56,0%	11,9%	29,9%	41,8%	8,2%	2,2%	56,0%	11,9%	29,9%	41,8%	2,2%
	LA TRINITE	LA BOURGADE	130	57,7%	14,6%	25,4%	40,0%	3,8%	2,3%	56,2%	14,6%	26,2%	40,8%	3,1%
	L'ESCARENE	FRANCOIS RABELAIS	109	55,0%	22,9%	17,4%	40,4%	5,5%	4,6%	59,6%	-	39,4%	39,4%	0,9%
	NICE	ANTOINE RISSO	128	46,1%	7,8%	44,5%	52,3%	1,6%	1,6%	48,4%	4,7%	46,1%	50,8%	0,8%
		HENRI MATISSE	219	85,8%	3,2%	9,1%	12,3%	2,7%	1,8%	84,0%	3,2%	11,0%	14,2%	1,8%
		JEAN GIONO	166	54,8%	11,4%	29,5%	41,0%	7,8%	4,2%	48,2%	10,8%	34,3%	45,2%	6,6%
		MAURICE JAUBERT	102	47,1%	3,9%	46,1%	50,0%	1,0%	2,9%	44,1%	1,0%	52,0%	52,9%	2,9%
		NUCERA LOUIS	137	48,9%	7,3%	43,8%	51,1%	10,9%	-	54,7%	6,6%	38,0%	44,5%	0,7%
		PORT LYMPIA	149	73,2%	9,4%	16,1%	25,5%	2,0%	1,3%	69,1%	9,4%	20,1%	29,5%	1,3%
		ROLAND GARROS	202	69,8%	6,9%	21,8%	28,7%	-	1,5%	68,8%	6,9%	23,8%	30,7%	0,5%
		SEGURANE	131	72,5%	3,8%	22,9%	26,7%	3,1%	0,8%	67,2%	3,8%	27,5%	31,3%	1,5%
	VICTOR DURUY	102	53,9%	10,8%	34,3%	45,1%	2,0%	1,0%	52,9%	8,8%	37,3%	46,1%	1,0%	
TOURRETTE-LEVENS	RENE CASSIN	170	83,5%	-	15,9%	15,9%	-	0,6%	81,8%	-	18,2%	18,2%	-	
TOTAL BEF NICE EST			2021	65,1%	8,1%	24,9%	33,1%	4,0%	1,9%	63,7%	6,1%	28,4%	34,5%	1,8%
NICE 3 VALLEES	NICE	ALPHONSE DAUDET	126	60,3%	4,8%	34,1%	38,9%	7,9%	0,8%	60,3%	4,8%	34,1%	38,9%	0,8%
		JEAN-HENRI FABRE	149	60,4%	6,7%	32,9%	39,6%	4,0%	-	62,4%	5,4%	32,2%	37,6%	-
		JEAN ROSTAND	119	64,7%	3,4%	31,9%	35,3%	5,0%	-	59,7%	2,5%	37,8%	40,3%	-
		L'ARCHET	174	81,0%	6,9%	10,9%	17,8%	2,9%	1,1%	79,3%	8,0%	9,8%	17,8%	2,9%
		PARC IMPERIAL	255	76,5%	6,7%	16,1%	22,7%	-	0,8%	75,7%	5,1%	16,5%	21,6%	2,7%
		RAOUL DUFY	236	75,0%	3,8%	18,2%	22,0%	2,1%	3,0%	76,7%	-	19,9%	19,9%	3,4%
		VALERI	225	76,9%	-	22,2%	22,2%	0,9%	0,9%	74,2%	-	25,8%	25,8%	-
		VERNIER	113	57,5%	19,5%	22,1%	41,6%	18,6%	0,9%	52,2%	22,1%	24,8%	46,9%	0,9%
	PUGET-THENIERS	AUGUSTE BLANQUI	62	50,0%	19,4%	22,6%	41,9%	9,7%	8,1%	51,6%	17,7%	21,0%	38,7%	9,7%
	ROQUEBILLIERE	LA VESUBIE - J. SALINES	49	51,0%	10,2%	34,7%	44,9%	4,1%	4,1%	51,0%	8,2%	36,7%	44,9%	4,1%
	St ETIENNE deTINEE	JEAN FRANCO	49	59,2%	6,1%	32,7%	38,8%	-	2,0%	59,2%	6,1%	32,7%	38,8%	2,0%
	St SAUVEUR sur TINEE	SAINT-BLAISE	47	55,3%	12,8%	31,9%	44,7%	-	-	63,8%	-	36,2%	36,2%	-
TOTAL BEF NICE 3 VALLEES			1604	68,9%	6,6%	23,1%	29,7%	3,9%	1,4%	68,2%	5,4%	24,4%	29,9%	1,9%
TOTAL ALPES-MARITIMES			10015	69,3%	6,1%	23,2%	29,3%	4,0%	1,3%	68,0%	5,2%	25,1%	30,3%	1,7%
TOTAL ACADEMIE			20266	66,8%	7,3%	24,5%	31,7%	4,0%	1,5%	66,3%	6,5%	25,3%	31,8%	1,9%

BEF	Ville	Etablissement	Effectif	Demandes d'orientation						Décisions d'orientation				
				2nde GT	1ère A. CAP	2nde PRO	Total Voie Pro	dont* Appr.	Redoub.	2nde GT	1ère A. CAP	2nde PRO	Total Voie Pro	Redoub.
BRIGNOLES	BARJOLS	JOSEPH D'ARBAUD	146	56,6%	6,9%	35,9%	42,8%	4,1%	0,7%	55,5%	9,6%	34,2%	43,8%	0,7%
	BESSE sur ISSOLE	FREDERIC MONTENARD	170	58,8%	17,1%	20,6%	37,6%	6,5%	3,5%	57,1%	18,2%	21,8%	40,0%	2,9%
	BRIGNOLES	JEAN MOULIN	227	54,2%	18,5%	22,9%	41,4%	8,8%	4,4%	54,2%	18,9%	22,5%	41,4%	4,4%
		PAUL CEZANNE	203	52,7%	8,4%	36,9%	45,3%	3,0%	2,0%	52,7%	8,4%	36,9%	45,3%	2,0%
	GAREOULT	GUY de MAUPASSANT	166	60,2%	8,4%	30,1%	38,6%	3,6%	1,2%	69,3%		28,9%	28,9%	1,8%
	LE LUC	PIERRE de COUBERTIN	164	58,5%	13,4%	26,8%	40,2%	5,5%	1,2%	61,6%	8,5%	29,9%	38,4%	-
	ROCBARON	PIERRE GASSENDI	132	75,8%	11,4%	12,1%	23,5%	2,3%	0,8%	75,0%	8,3%	15,9%	24,2%	0,8%
	St MAXIMIN la Ste BAUME	HENRI MATISSE	184	62,5%	16,8%	19,0%	35,9%	14,1%	1,6%	65,8%	16,3%	15,2%	31,5%	2,7%
		LEI GARRUS	134	64,2%	3,7%	26,9%	30,6%	3,0%	5,2%	64,2%	7,5%	22,4%	29,9%	6,0%
	SAINT-ZACHARIE	Des SEIZE FONTAINES	137	74,5%	6,6%	19,0%	25,5%	3,6%	-	78,1%	2,9%	19,0%	21,9%	-
VINON sur VERDON	YVES MONTAND	154	64,3%	13,6%	18,8%	32,5%	2,6%	3,2%	66,9%	12,3%	18,2%	30,5%	2,6%	
TOTAL BEF BRIGNOLES			1817	61,1%	11,8%	24,8%	36,6%	5,5%	2,3%	62,7%	10,6%	24,4%	35,0%	2,3%
DRAGUIGNAN	AUPS	HENRI NANS	104	62,5%	5,8%	30,8%	36,5%	1,9%	1,0%	71,2%	4,8%	22,1%	26,9%	1,9%
	DRAGUIGNAN	EMILE THOMAS	146	57,5%	4,8%	34,2%	39,0%	-	3,4%	56,8%	4,1%	36,3%	40,4%	2,7%
		GENERAL FERRIE	186	59,1%	14,5%	23,7%	38,2%	3,8%	2,7%	53,8%	15,6%	23,7%	39,2%	7,0%
		JEAN ROSTAND	183	69,1%	7,7%	22,1%	29,8%	2,2%	1,1%	58,5%	16,4%	21,3%	37,7%	3,8%
	FIGANIERES	JEAN CAVAILLES	121	63,6%	10,7%	24,0%	34,7%	4,1%	1,7%	61,2%	10,7%	24,8%	35,5%	3,3%
	LE MUY	LE MUY	95	54,7%	24,2%	21,1%	45,3%	16,8%	-	56,8%	20,0%	22,1%	42,1%	1,1%
	LES ARCS	JACQUES PREVERT	140	59,3%	12,1%	24,3%	36,4%	-	4,3%	59,3%	11,4%	22,9%	34,3%	6,4%
	LORGUES	LORGUES	182	69,2%	8,8%	20,9%	29,7%	7,7%	1,1%	70,3%	6,0%	21,4%	27,5%	2,2%
	VIDAUBAN	VIDAUBAN	138	70,3%	8,7%	21,0%	29,7%	4,3%	-	66,7%	5,8%	26,8%	32,6%	0,7%
TOTAL BEF DRAGUIGNAN			1295	63,3%	10,4%	24,4%	34,9%	4,2%	1,8%	61,4%	10,6%	24,6%	35,1%	3,5%

* Rappel : l'apprentissage n'étant pas une décision d'orientation, seules les demandes d'orientation en apprentissage sont comptabilisées

BEF	Ville	Etablissement	Effectif	Demandes d'orientation						Décisions d'orientation				
				2nde GT	1ère A. CAP	2nde PRO	Total Voie Pro	dont* Appr.	Redoub.	2nde GT	1ère A. CAP	2nde PRO	Total Voie Pro	Redoub.
FREJUS ST RAPHAEL	COGOLIN	GERARD PHILIPPE	171	57,3%	12,3%	28,7%	40,9%	7,6%	1,8%	63,7%	15,2%	19,3%	34,5%	1,8%
	FAYENCE	MARIE MAURON	155	69,7%	5,8%	23,9%	29,7%	3,2%	0,6%	74,8%	3,2%	21,3%	24,5%	0,6%
	FREJUS	ANDRE LEOTARD	92	43,5%	18,5%	37,0%	55,4%	7,6%	1,1%	45,7%	9,8%	44,6%	54,3%	-
		LES CHENES	148	71,6%	1,4%	26,4%	27,7%	-	0,7%	71,6%	1,4%	26,4%	27,7%	0,7%
		VILLENEUVE	196	59,7%	11,7%	27,6%	39,3%	5,6%	1,0%	59,7%	11,7%	27,6%	39,3%	1,0%
	GASSIN	VICTOR HUGO	178	67,4%	5,1%	27,0%	32,0%	3,4%	0,6%	64,0%	3,9%	32,0%	36,0%	-
	MONTAURoux	LEONARD DE VINCI	138	75,4%	0,7%	23,9%	24,6%	3,6%	-	80,4%	-	19,6%	19,6%	-
	PUGET sur ARGENS	GABRIELLE COLETTE	148	59,5%	10,1%	29,7%	39,9%	-	0,7%	54,7%	12,8%	29,7%	42,6%	2,7%
	ROQUEBRUNE sur ARGENS	ANDRE CABASSE	126	63,5%	10,3%	26,2%	36,5%	4,0%	-	70,6%	5,6%	23,8%	29,4%	-
	SAINTE-MAXIME	BERTY ALBRECHT	177	61,0%	6,2%	32,2%	38,4%	3,4%	0,6%	56,5%	7,9%	33,3%	41,2%	2,3%
	SAINT-RAPHAEL	ALPHONSE KARR	150	63,3%	12,0%	18,7%	30,7%	6,7%	6,0%	60,7%	8,7%	30,0%	38,7%	0,7%
		L'ESTEREL	176	67,0%	8,0%	24,4%	32,4%	2,8%	0,6%	67,6%	9,1%	20,5%	29,5%	2,8%
SAINT-TROPEZ	MOULIN BLANC	77	62,3%	14,3%	19,5%	33,8%	-	3,9%	63,6%	14,3%	18,2%	32,5%	3,9%	
TOTAL BEF FREJUS St RAPHAEL			1932	63,7%	8,5%	26,6%	35,1%	3,8%	1,2%	64,4%	7,9%	26,5%	34,4%	1,2%
HYERES	BORMES-LES-MIMOSAS	FREDERIC MISTRAL	150	66,0%	12,7%	21,3%	34,0%	4,0%	-	62,0%	12,0%	22,7%	34,7%	3,3%
	CARQUEIRANNE	FREDERIC JOLIOT CURIE	183	74,3%	4,9%	19,1%	24,0%	3,8%	1,6%	73,2%	4,4%	22,4%	26,8%	-
	CUERS	LA FERRAGE	188	58,5%	10,1%	31,4%	41,5%	-	-	63,8%	6,9%	28,7%	35,6%	0,5%
	HYERES	GUSTAVE ROUX	206	75,7%	1,9%	19,9%	21,8%	0,5%	2,4%	75,7%	3,4%	18,0%	21,4%	2,9%
		JULES FERRY	197	71,6%	3,6%	24,9%	28,4%	0,5%	-	68,5%	3,0%	26,4%	29,4%	2,0%
		MARCEL RIVIERE	126	66,7%	8,7%	22,2%	31,0%	5,6%	2,4%	75,4%	5,6%	16,7%	22,2%	2,4%
	LA CRAU	DU FENOUILLET	263	63,5%	1,1%	33,1%	34,2%	3,0%	2,3%	70,3%	1,5%	26,2%	27,8%	1,9%
LA LONDE-LES-MAURES	FRANCOIS de LEUSSE	94	68,1%	4,3%	26,6%	30,9%	2,1%	1,1%	69,1%	-	28,7%	28,7%	2,1%	
TOTAL BEF HYERES			1407	68,0%	5,4%	25,3%	30,7%	2,3%	1,3%	69,9%	4,5%	23,8%	28,3%	1,8%

* Rappel : l'apprentissage n'étant pas une décision d'orientation, seules les demandes d'orientation en apprentissage sont comptabilisées

BEF	Ville	Etablissement	Effectif	Demandes d'orientation						Décisions d'orientation				
				2nde GT	1ère A. CAP	2nde PRO	Total Voie Pro	dont* Appr.	Redoub.	2nde GT	1ère A. CAP	2nde PRO	Total Voie Pro	Redoub.
LA SEYNE	BANDOL	RAIMU	82	81,7%	7,3%	11,0%	18,3%	-	-	78,0%	8,5%	13,4%	22,0%	-
	LA SEYNE sur MER	HENRI WALLON	100	45,0%	8,0%	45,0%	53,0%	2,0%	2,0%	45,0%	8,0%	45,0%	53,0%	2,0%
		JEAN L'HERMINIER	210	66,7%	4,3%	28,6%	32,9%	1,9%	0,5%	64,3%	4,3%	30,5%	34,8%	1,0%
		MARIE CURIE	137	75,9%	-	24,1%	24,1%	-	-	66,4%	-	30,7%	30,7%	2,9%
		PAUL ELUARD	175	69,1%	10,3%	19,4%	29,7%	5,7%	1,1%	68,0%	7,4%	22,3%	29,7%	2,3%
	LE BEAUSSET	JEAN GIONO	149	64,4%	8,7%	24,8%	33,6%	-	2,0%	59,7%	8,7%	29,5%	38,3%	2,0%
	LE CASTELLET	LE CASTELLET	105	75,2%	1,9%	18,1%	20,0%	1,9%	4,8%	77,1%	2,9%	14,3%	17,1%	5,7%
	OLLIOULES	LES EUCALYPTUS	115	67,8%	8,7%	22,6%	31,3%	5,2%	0,9%	67,8%	7,8%	23,5%	31,3%	0,9%
	SAINT-CYR sur MER	ST CYR sur MER	127	65,1%	7,1%	25,4%	32,5%	5,6%	2,4%	63,8%	5,5%	27,6%	33,1%	3,1%
	St MANDRIER sur MER	LOUIS CLEMENT	52	65,4%	19,2%	15,4%	34,6%	11,5%	-	67,3%	17,3%	15,4%	32,7%	-
	SANARY sur MER	LA GUICHARDE	150	69,3%	5,3%	22,7%	28,0%	7,3%	2,7%	70,7%	4,7%	22,7%	27,3%	2,0%
	SIX-FOURS-LES-PLAGES	FONT DE FILLOL	173	69,9%	9,8%	19,1%	28,9%	7,5%	1,2%	71,1%	10,4%	17,3%	27,7%	1,2%
REYNIER		147	66,0%	10,9%	22,4%	33,3%	4,8%	0,7%	61,2%	9,5%	28,6%	38,1%	0,7%	
TOTAL BEF LA SEYNE			1722	67,9%	7,3%	23,4%	30,7%	4,0%	1,4%	66,0%	6,8%	25,3%	32,1%	1,9%
TOULON	LA FARLEDE	ANDRE MALRAUX	136	71,3%	3,7%	24,3%	27,9%	1,5%	0,7%	75,0%	3,7%	19,9%	23,5%	1,5%
	LA GARDE	JACQUES-YVES COUSTEAU	199	69,8%	0,5%	29,6%	30,2%	7,0%	-	76,9%	3,5%	19,6%	23,1%	-
	LA VALETTE-DU-VAR	ALPHONSE DAUDET	159	59,7%	7,5%	30,8%	38,4%	5,0%	1,9%	65,4%	3,8%	28,3%	32,1%	2,5%
		HENRI BOSCO	119	58,0%	10,9%	25,2%	36,1%	10,1%	5,9%	56,3%	13,4%	23,5%	37,0%	6,7%
	SOLLIES-PONT	LOU CASTELLAS	101	67,3%	6,9%	25,7%	32,7%	7,9%	-	68,3%	1,0%	28,7%	29,7%	2,0%
		VALLEE DU GAPEAU	157	67,5%	9,6%	21,0%	30,6%	2,5%	1,9%	67,5%	9,6%	21,0%	30,6%	1,9%
	TOULON	DJANGO REINHARDT	120	64,2%	5,8%	28,3%	34,2%	2,5%	1,7%	61,7%	5,8%	31,7%	37,5%	0,8%
		GEORGE SAND	73	52,1%	13,7%	32,9%	46,6%	8,2%	1,4%	54,8%	11,0%	32,9%	43,8%	1,4%
		LA MARQUISANNE	96	54,2%	7,3%	36,5%	43,8%	1,0%	2,1%	55,2%	6,3%	36,5%	42,7%	2,1%
		LES PINS D'ALEP	188	68,6%	2,7%	26,1%	28,7%	1,6%	2,7%	66,5%	2,7%	26,6%	29,3%	4,3%
		MARCEL PAGNOL	73	50,7%	17,8%	27,4%	45,2%	-	4,1%	52,1%	16,4%	27,4%	43,8%	4,1%
		MAURICE GENEVOIX	88	47,7%	15,9%	36,4%	52,3%	4,5%	-	45,5%	19,3%	34,1%	53,4%	1,1%
		MAURICE RAVEL	136	81,6%	1,5%	16,9%	18,4%	0,7%	-	79,4%	0,7%	19,9%	20,6%	-
		PEIRESC	136	68,4%	12,5%	18,4%	30,9%	6,6%	0,7%	69,1%	11,8%	18,4%	30,1%	0,7%
PIERRE PUGET	169	52,1%	11,2%	35,5%	46,7%	-	1,2%	55,0%	11,2%	33,7%	45,0%	-		
VOLTAIRE	128	50,8%	0,8%	44,5%	45,3%	-	3,9%	50,0%	-	46,1%	46,1%	3,9%		
TOTAL BEF TOULON			2078	62,8%	7,1%	28,3%	35,5%	3,6%	1,7%	64,0%	6,8%	27,2%	34,0%	2,0%
TOTAL VAR			10251	64,3%	8,4%	25,6%	34,1%	3,9%	1,6%	64,7%	7,8%	25,5%	33,3%	2,0%
TOTAL ACADEMIE			20266	66,8%	7,3%	24,5%	31,7%	4,0%	1,5%	66,3%	6,5%	25,3%	31,8%	1,9%

Ville	Etablissement	Effectif	Demandes d'orientation						Décisions d'orientation				
			2nde GT	1ère A. CAP	2nde PRO	Total Voie Pro	dont* Apprent.	Redoub.	2nde GT	1ère A. CAP	2nde PRO	Total Voie Pro	Redoub.
ANTIBES	JACQUES DOLLE	24	-	41,7%	58,3%	100%	25,0%	-	-	12,5%	87,5%	100%	-
CAGNES sur Mer	AUGUSTE ESCOFFIER	20	-	75,0%	25,0%	100%	60,0%	-	-	80,0%	20,0%	100%	-
CANNES	ALFRED HUTINEL	24	-	29,2%	70,8%	100%	29,2%	-	-	29,2%	70,8%	100%	-
GRASSE	FRANCIS DE CROISSET	23	-	34,8%	65,2%	100%	4,3%	-	-	47,8%	52,2%	100%	-
MENTON	PAUL VALERY	19	-	68,4%	31,6%	100%	42,1%	-	-	78,9%	21,1%	100%	-
NICE	LES PALMIERS	23	4,3%	26,1%	69,6%	95,7%	-	-	4,3%	26,1%	69,6%	95,7%	-
	VAUBAN	24	-	50,0%	50,0%	100%	-	-	-	54,2%	45,8%	100%	-
	LPO BEAU SITE	24	16,7%	16,7%	66,7%	83,3%	16,7%	-	50,0%	-	50,0%	50,0%	-
VALDEBLORE	LYCEE DE LA MONTAGNE	11	-	36,4%	63,6%	100%	-	-	-	36,4%	63,6%	100%	-
TOTAL ALPES-MARITIMES		192	2,6%	41,1%	56,3%	97,4%	19,8%	-	6,8%	39,1%	54,2%	93,2%	-
DRAGUIGNAN	LEON BLUM	23	-	39,1%	60,9%	100,0%	-	-	-	30,4%	69,6%	100%	-
FREJUS	GALLIENI	24	4,2%	54,2%	41,7%	95,8%	8,3%	-	4,2%	54,2%	41,7%	95,8%	-
HYERES	COSTEBELLE	24	-	25,0%	75,0%	100%	-	-	-	25,0%	75,0%	100%	-
LA SEYNE-SUR-MER	PAUL LANGEVIN	24	-	25,0%	75,0%	100%	-	-	-	20,8%	79,2%	100%	-
St MAXIMIN Ste BAUME	MAURICE JANETTI	23	8,7%	4,3%	82,6%	87,0%	-	4,3%	8,7%	8,7%	78,3%	87,0%	4,3%
SIX-FOURS-LES-PLAGES	LA COUDOULIERE	22	-	27,3%	72,7%	100%	9,1%	-	4,5%	54,5%	40,9%	95,5%	-
TOULON	GEORGES CISSON	22	4,5%	18,2%	77,3%	95,5%	-	-	-	18,2%	77,3%	95,5%	4,5%
	PARC ST JEAN	21	9,5%	19,0%	71,4%	90,5%	14,3%	-	14,3%	-	85,7%	85,7%	-
TOTAL VAR		183	3,3%	26,8%	69,4%	96,2%	3,8%	0,5%	3,8%	26,8%	68,3%	95,1%	1,1%
TOTAL ACADEMIE		375	2,9%	34,1%	62,7%	96,8%	12,0%	0,3%	5,3%	33,1%	61,1%	94,1%	0,5%

Demandes et décisions d'orientation

BEF	Ville	Etablissement	Effectif	1 ^{ère} Générale				1 ^{ère} Technologique									TOTAL toutes 1 ^{ères}	Red ^t	Voie Professionnelle		
				1 ^{ère} L	1 ^{ère} ES	1 ^{ère} S	Total 1 ^{ère} Gale	1 ^{ère} STI2D	1 ^{ère} STD2A	1 ^{ère} STL	1 ^{ère} ST2S	1 ^{ère} STMG	1 ^{ère} STAV	1 ^{ères} Hôt. TMD	Total 1 ^{ère} Techno	Réor. 2 ^{de} pro 1CAP			Réor. 1 ^{ère} PRO	Total Réor.	
ANTIBES VALBONNE	ANTIBES	Jacques AUDIBERTI	394	Dem	11,9%	28,9%	33,2%	74,1%	0,3%	-	4,3%	-	14,0%	-	-	18,5%	92,6%	1,5%	4,6%	1,3%	5,8%
				Déc	10,9%	20,5%	26,7%	58,0%	0,3%	-	6,5%	-	20,7%	0,3%	-	27,7%	85,8%	5,2%	7,8%	1,3%	9,1%
		Léonard de VINCI	119	Dem	1,7%	3,4%	22,7%	27,7%	42,0%	27,7%	-	-	0,8%	-	-	70,6%	98,3%		0,8%	0,8%	1,7%
				Déc	0,8%	3,4%	21,0%	25,2%	42,0%	27,7%	-	-	1,7%	-	-	71,4%	96,6%	1,7%	0,8%	0,8%	1,7%
	VALBONNE	INTERNATIONAL	383	Dem	10,4%	34,7%	54,0%	99,2%	0,3%	-	-	-	-	-	0,3%	0,5%	99,7%	0,3%	-	-	-
				Déc	11,5%	31,1%	53,0%	95,6%	0,3%	-	-	-	0,3%	-	0,3%	0,8%	96,3%	3,7%	-	-	-
		Simone VEIL	341	Dem	9,1%	23,8%	40,5%	73,3%	2,6%	-	-	0,9%	12,3%	-	-	15,8%	89,1%	4,4%	5,9%	0,6%	6,5%
				Déc	8,5%	21,1%	38,4%	68,0%	2,6%	-	-	0,6%	16,1%	-	-	19,4%	87,4%	5,3%	6,7%	0,6%	7,3%
TOTAL BEF ANTIBES VALBONNE			1237	Dem	9,7%	26,8%	40,7%	77,2%	4,9%	2,7%	1,4%	0,2%	7,9%		0,1%	17,2%	94,4%	1,8%	3,2%	0,6%	3,8%
				Déc	9,4%	22,3%	37,6%	69,3%	5,0%	2,7%	2,0%	0,2%	11,2%	0,1%	0,1%	21,2%	90,6%	4,4%	4,4%	0,7%	5,0%
CANNES GRASSE	CANNES	BRISTOL	291	Dem	18,6%	26,5%	12,4%	57,4%	0,7%	-	0,7%	14,4%	17,5%	0,3%	-	33,7%	91,1%	2,1%	6,2%	0,7%	6,9%
				Déc	15,5%	17,5%	12,0%	45,0%	1,4%	-	0,7%	12,0%	18,6%	0,3%	-	33,0%	78,0%	13,4%	7,6%	1,0%	8,6%
		CARNOT	465	Dem	16,1%	24,9%	39,1%	80,2%	2,8%	-	0,2%	1,7%	6,5%	0,2%	-	11,4%	91,6%	1,9%	2,8%	3,7%	6,5%
				Déc	12,9%	21,3%	33,8%	68,0%	1,9%	-	1,1%	1,3%	8,8%	0,2%	-	13,3%	81,3%	9,2%	7,1%	2,4%	9,5%
		Jules FERRY	273	Dem	1,8%	5,1%	54,6%	61,5%	25,3%	-	5,9%	0,4%	0,7%	-	0,4%	32,6%	94,1%	0,7%	3,3%	1,8%	5,1%
				Déc	1,8%	7,0%	45,8%	54,6%	27,5%	-	8,8%	0,4%	0,7%	-	-	37,4%	91,9%	1,5%	4,8%	1,8%	6,6%
	GRASSE	Alexis de TOCQUEVILLE	263	Dem	8,7%	16,3%	28,9%	54,0%	8,4%	-	10,3%	0,4%	10,6%	-	-	29,7%	83,7%	6,8%	9,1%	0,4%	9,5%
				Déc	8,7%	16,3%	28,9%	54,0%	8,7%	-	10,3%	-	10,6%	-	-	29,7%	83,7%	6,8%	9,5%	-	9,5%
		Amiral de GRASSE	365	Dem	12,9%	26,6%	38,1%	77,5%	3,0%	0,5%	1,4%	0,3%	12,3%	0,3%	-	17,8%	95,3%	0,3%	4,4%	-	4,4%
				Déc	10,1%	19,7%	35,1%	64,9%	3,3%	-	1,1%	0,3%	19,2%	-	-	23,8%	88,8%	6,0%	4,7%	0,5%	5,2%
TOTAL BEF CANNES GRASSE			1657	Dem	12,3%	20,9%	35,1%	68,4%	7,1%	0,1%	3,1%	3,2%	9,4%	0,2%	0,1%	23,1%	91,5%	2,2%	4,8%	1,5%	6,3%
				Déc	10,3%	17,1%	31,4%	58,8%	7,4%		3,7%	2,6%	11,8%	0,1%		25,6%	84,5%	7,6%	6,6%	1,3%	7,9%
MENTON ROYA	MENTON	Pierre et Marie CURIE	227	Dem	15,4%	30,4%	28,6%	74,4%	2,6%	-	-	1,8%	12,8%	-	-	17,2%	91,6%	2,2%	3,1%	3,1%	6,2%
				Déc	15,0%	25,6%	29,1%	69,6%	0,9%	-	-	1,8%	14,1%	-	1,3%	18,1%	87,7%	6,6%	3,1%	2,6%	5,7%
TOTAL BEF MENTON ROYA			227	Dem	15,4%	30,4%	28,6%	74,4%	2,6%	-	-	1,8%	12,8%	-	-	17,2%	91,6%	2,2%	3,1%	3,1%	6,2%
				Déc	15,0%	25,6%	29,1%	69,6%	0,9%	-	-	1,8%	14,1%	-	1,3%	18,1%	87,7%	6,6%	3,1%	2,6%	5,7%

Demandes et décisions d'orientation

BEF	Ville	Etablissement	Effectif	1 ^{ère} Générale				1 ^{ère} Technologique								TOTAL toutes 1 ^{ères}	Red ^t	Voie Professionnelle			
				1 ^{ère} L	1 ^{ère} ES	1 ^{ère} S	Total 1 ^{ère} G ^{ale}	1 ^{ère} STI2D	1 ^{ère} STD2A	1 ^{ère} STL	1 ^{ère} ST2S	1 ^{ère} STMG	1 ^{ère} STAV	1 ^{ères} Hôt. TMD	Total 1 ^{ère} Techno			Réor. 2 ^{de} pro 1CAP	Réor. 1 ^{ère} PRO	Total Réor.	
NICE CAGNES	CAGNES sur mer	Auguste RENOIR	551	Dem	11,8%	26,5%	39,7%	78,0%	1,8%	0,5%	0,2%	0,2%	15,4%	0,2%	-	18,3%	96,4%	1,1%	1,8%	0,7%	2,5%
				Déc	10,7%	21,8%	35,8%	68,2%	2,7%	0,4%	0,2%	0,4%	18,1%	0,2%	-	22,0%	90,2%	6,2%	2,9%	0,7%	3,6%
	NICE	Paul AUGIER	72	Dem	-	-	-	-	-	-	-	-	-	-	93,1%	93,1%	93,1%	4,2%	2,8%	-	2,8%
				Déc	-	-	-	-	-	-	-	-	-	-	93,1%	93,1%	93,1%	4,2%	2,8%	-	2,8%
		Les EUCALYPTUS	193	Dem	-	-	30,1%	30,1%	41,5%	-	-	-	6,2%	-	-	47,7%	77,7%	10,4%	6,2%	5,7%	11,9%
				Déc	-	0,5%	29,0%	29,5%	40,4%	-	-	-	5,7%	-	-	46,1%	75,6%	12,4%	6,7%	5,2%	11,9%
	Thierry MAULNIER	468	Dem	11,1%	24,4%	39,8%	75,4%	1,3%	0,2%	3,0%	1,3%	12,8%	-	-	18,6%	94,0%	2,1%	3,0%	0,9%	3,9%	
			Déc	10,0%	16,0%	36,8%	62,8%	1,1%	-	2,8%	1,3%	13,0%	-	-	18,2%	81,0%	9,6%	6,6%	2,8%	9,4%	
	VENCE	Henri MATISSE	385	Dem	7,8%	28,6%	39,7%	76,1%	0,8%	9,1%	0,8%	-	9,9%	0,3%	0,3%	21,0%	97,1%	1,6%	0,3%	1,0%	1,3%
				Déc	6,5%	22,6%	36,4%	65,5%	0,5%	9,1%	0,8%	-	15,1%	0,3%	-	25,7%	91,2%	6,5%	-	2,3%	2,3%
TOTAL BEF NICE CAGNES			1669	Dem	8,8%	22,2%	36,9%	67,9%	5,9%	2,3%	1,1%	0,4%	11,7%	0,1%	4,1%	25,7%	93,6%	2,7%	2,3%	1,4%	3,7%
				Déc	7,8%	17,0%	33,9%	58,7%	6,0%	2,2%	1,0%	0,5%	13,8%	0,1%	4,0%	27,6%	86,3%	7,8%	3,7%	2,2%	5,9%
NICE EST	DRAP	GOSCINNY	241	-	7,5%	12,0%	26,6%	46,1%	11,2%	11,6%	-	0,4%	18,3%	-	-	41,5%	87,6%	5,0%	5,4%	2,1%	7,5%
				-	6,3%	10,8%	22,5%	39,6%	10,4%	10,4%	-	-	16,3%	-	-	37,1%	76,7%	14,2%	7,5%	1,7%	9,2%
	NICE	Albert CALMETTE	399	Dem	11,8%	26,3%	47,9%	86,0%	1,3%	0,3%	-	0,3%	8,8%	-	-	10,5%	96,5%	1,0%	2,0%	0,5%	2,5%
				Déc	11,2%	22,8%	43,4%	77,4%	2,0%	0,3%	-	0,3%	13,5%	-	-	16,0%	93,4%	2,8%	3,3%	0,5%	3,8%
		Guillaume APOLLINAIRE	394	Dem	14,5%	23,9%	24,1%	62,4%	7,9%	0,5%	0,5%	0,8%	16,8%	-	-	26,4%	88,8%	2,5%	6,1%	2,5%	8,6%
				Déc	12,4%	17,0%	23,1%	52,5%	7,4%	0,3%	0,5%	-	18,8%	-	-	26,9%	79,4%	9,9%	10,7%	-	10,7%
MASSENA	271	Dem	6,6%	29,9%	44,6%	81,2%	1,1%	-	-	-	6,6%	-	3,0%	10,7%	91,9%	1,5%	6,6%	-	6,6%		
		Déc	4,8%	22,9%	41,7%	69,4%	1,5%	-	-	-	7,7%	0,4%	5,9%	15,5%	84,9%	6,6%	8,5%	-	8,5%		
TOTAL BEF NICE EST			1305	Dem	10,7%	23,7%	36,1%	70,5%	5%	2%	0%	0%	12%	-	1%	21,1%	91,6%	2,3%	4,8%	1,3%	6,1%
				Déc	9,3%	18,9%	33,0%	61,2%	5%	2%	0%	0%	14%	0%	1%	23,1%	84,3%	7,9%	7,4%	0,5%	7,9%
NICE 3 VALLEES	NICE	d'Estienne d'ORVES	488	Dem	14,1%	26,0%	30,1%	70,3%	1,2%	-	0,2%	13,1%	9,8%	0,4%	-	24,8%	95,1%	1,2%	1,4%	2,3%	3,7%
				Déc	12,1%	18,9%	26,7%	57,7%	1,4%	0,2%	0,2%	12,1%	10,5%	0,4%	-	24,8%	82,5%	8,8%	4,3%	4,3%	8,6%
	PARC IMPERIAL	599	Dem	11,5%	27,2%	37,4%	76,1%	1,8%	0,2%	0,3%	1,2%	16,7%	-	-	20,2%	96,3%	1,0%	2,7%	-	2,7%	
			Déc	10,4%	22,7%	33,7%	66,8%	2,2%	0,2%	0,2%	1,0%	14,7%	-	-	18,2%	85,0%	9,8%	4,8%	0,3%	5,2%	
VALDEBLORE	la MONTAGNE	94	Dem	4,3%	27,7%	35,1%	67,0%	2,1%	-	-	-	19,1%	2,1%	-	23,4%	90,4%	1,1%	4,3%	4,3%	8,5%	
			Déc	5,3%	29,8%	35,1%	70,2%	2,1%	-	-	-	16,0%	2,1%	-	20,2%	90,4%	2,1%	1,1%	6,4%	7,4%	
TOTAL BEF NICE 3 VALLEES			1181	Dem	12,0%	26,8%	34,2%	73,0%	1,6%	0,1%	0,3%	6,0%	14,1%	0,3%	-	22,4%	95,3%	1,1%	2,3%	1,3%	3,6%
				Déc	10,7%	21,7%	30,9%	63,3%	1,9%	0,2%	0,2%	5,5%	13,1%	0,3%	-	21,1%	84,4%	8,8%	4,3%	2,5%	6,8%
TOTAL ALPES-MARITIMES			7276	Dem	10,8%	24,0%	36,3%	71,1%	5,1%	1,5%	1,3%	2,0%	11,1%	0,1%	1,1%	22,0%	93,1%	2,1%	3,5%	1,3%	4,8%
				Déc	9,6%	19,3%	33,2%	62,1%	5,2%	1,4%	1,5%	1,7%	12,9%	0,1%	1,2%	23,9%	86,0%	7,3%	5,2%	1,5%	6,7%
TOTAL ACADEMIE			13842	Dem	11,4%	22,8%	35,4%	69,6%	5,7%	1,1%	1,3%	2,6%	10,4%	0,3%	1,0%	22,3%	91,9%	2,6%	4,0%	1,5%	5,5%
				Déc	10,3%	19,0%	32,5%	61,8%	5,6%	1,0%	1,4%	2,3%	12,0%	0,2%	1,0%	23,6%	85,4%	7,6%	5,3%	1,6%	6,9%

Demandes et décisions d'orientation

BEF	Ville	Etablissement	Effectif	1 ^{ère} Générale				1 ^{ère} Technologique							Total 1 ^{ère} Techno	TOTAL toutes 1 ^{ères}	Red ^t	Voie Professionnelle			
				1 ^{ère} L	1 ^{ère} ES	1 ^{ère} S	Total 1 ^{ère} G ^{ale}	1 ^{ère} STI2D	1 ^{ère} STD2A	1 ^{ère} STL	1 ^{ère} ST2S	1 ^{ère} STMG	1 ^{ère} STAV	1 ^{ères} Hôt. TMD				Réor. 2 ^{de} pro 1CAP	Réor. 1 ^{ère} PRO	Total Réor.	
BRIGNOLES	BRIGNOLES	RAYNOUARD	448	Dem	16,3%	15,2%	26,3%	57,8%	3,1%	-	1,1%	12,3%	12,9%	0,2%	-	29,7%	87,0%	3,8%	7,1%	1,6%	8,7%
				Déc	14,1%	11,4%	23,2%	48,7%	3,1%	-	0,9%	10,9%	14,5%	0,2%	-	29,7%	75,9%	12,7%	6,9%	2,0%	8,9%
	St MAXIMIN la Ste BAUME	Maurice JANETTI	413	Dem	14,3%	22,5%	32,2%	69,0%	7,5%	0,2%	3,9%	1,5%	3,6%	0,5%	-	17,2%	82,0%	6,8%	5,3%	1,7%	7,0%
				Déc	12,8%	20,3%	29,8%	63,0%	6,3%	-	3,9%	1,9%	3,9%	0,2%	-	16,2%	79,7%	12,3%	7,0%	1,5%	8,5%
TOTAL BEF BRIGNOLES			861	Dem	15,3%	18,7%	29,2%	63,2%	5,2%	0,1%	2,4%	7,1%	8,5%	0,3%	-	23,7%	86,9%	5,2%	6,3%	1,6%	7,9%
				Déc	13,5%	15,7%	26,4%	55,5%	4,6%	-	2,3%	6,6%	9,4%	0,2%	-	23,2%	78,7%	12,5%	7,0%	1,7%	8,7%
DRAGUIGNAN	DRAGUIGNAN	Jean MOULIN	431	Dem	9,0%	22,5%	35,0%	66,6%	3,0%	0,2%	0,7%	1,6%	16,9%	0,5%	0,2%	23,2%	89,8%	4,6%	5,6%	-	5,6%
				Déc	7,4%	20,0%	32,0%	59,4%	2,8%	-	0,7%	0,9%	16,7%	0,7%	-	21,8%	81,2%	11,6%	6,3%	0,9%	7,2%
	LE MUY	VAL d'ARGENS	344	Dem	10,8%	28,2%	37,2%	76,2%	9,0%	0,3%	0,3%	0,6%	5,5%	-	-	15,7%	91,9%	1,2%	5,5%	1,5%	7,0%
				Déc	11,0%	26,5%	35,8%	73,3%	8,1%	-	-	0,9%	5,5%	-	-	14,5%	87,8%	5,8%	4,7%	1,7%	6,4%
	LORGUES	LORGUES	344	Dem	13,1%	16,9%	34,9%	64,8%	19,8%	0,3%	0,6%	1,5%	2,3%	0,9%	-	25,3%	90,1%	3,2%	5,8%	0,9%	6,7%
				Déc	12,2%	14,2%	32,3%	58,7%	18,0%	0,6%	0,6%	0,9%	4,1%	0,9%	-	25,0%	83,7%	9,3%	6,1%	0,9%	7,0%
TOTAL BEF DRAGUIGNAN			1119	Dem	10,8%	22,5%	35,7%	69,0%	10,0%	0,3%	0,5%	1,3%	8,9%	0,4%	0,1%	21,5%	90,5%	3,1%	5,6%	0,7%	6,3%
				Déc	10,0%	20,2%	33,2%	63,4%	9,1%	0,2%	0,4%	0,9%	9,4%	0,5%	-	20,6%	84,0%	9,1%	5,7%	1,2%	6,9%
FREJUS St RAPHAEL	FREJUS	Albert CAMUS	282	Dem	10,3%	24,5%	37,2%	72,0%	6,4%	0,4%	-	0,4%	10,6%	-	-	17,7%	89,7%	2,1%	7,1%	1,1%	8,2%
				Déc	8,9%	21,6%	33,0%	63,5%	8,2%	-	-	-	9,9%	-	-	18,1%	81,6%	5,7%	12,4%	0,4%	12,8%
	GASSIN	du GOLFE de SAINT TROPEZ	367	Dem	9,5%	22,9%	34,1%	66,5%	1,9%	0,3%	0,3%	0,5%	20,2%	0,3%	0,3%	23,7%	90,2%	5,4%	3,8%	0,5%	4,4%
				Déc	8,7%	19,1%	32,4%	60,2%	1,9%	0,3%	-	0,5%	20,4%	0,3%	0,3%	23,7%	83,9%	10,9%	3,8%	1,4%	5,2%
	St RAPHAEL	Antoine de St EXUPERY	372	Dem	9,7%	20,7%	37,4%	67,7%	1,6%	0,5%	0,3%	0,8%	18,3%	-	-	21,5%	89,2%	3,5%	5,9%	1,3%	7,3%
				Déc	9,9%	18,3%	35,2%	63,4%	1,3%	0,3%	0,3%	0,5%	19,1%	-	-	21,5%	84,9%	6,2%	5,4%	3,5%	8,9%
TOTAL BEF FREJUS St RAPHAEL			1021	Dem	9,8%	22,5%	36,1%	68,5%	3,0%	0,4%	0,2%	0,6%	16,8%	0,1%	0,1%	21,3%	89,7%	3,8%	5,5%	1,0%	6,5%
				Déc	9,2%	19,5%	33,6%	62,3%	3,4%	0,2%	0,1%	0,4%	17,0%	0,1%	0,1%	21,4%	83,6%	7,7%	6,8%	1,9%	8,6%

Demandes et décisions d'orientation

BEF	Ville	Etablissement	Effectif	1 ^{ère} Générale				1 ^{ère} Technologique							TOTAL toutes 1 ^{ères}	Red ^t	Voie Professionnelle				
				1 ^{ère} L	1 ^{ère} ES	1 ^{ère} S	Total 1 ^{ère} Gale	1 ^{ère} STI2D	1 ^{ère} STD2A	1 ^{ère} STL	1 ^{ère} ST2S	1 ^{ère} STMG	1 ^{ère} STAV	1 ^{ères} Hôt. TMD			Total 1 ^{ère} Techno	Réor. 2 ^{de} pro 1CAP	Réor. 1 ^{ère} PRO	Total Réor.	
HYERES	HYERES	COSTEBELLE	378	Dem	8,2%	22,0%	36,8%	66,9%	8,5%	0,5%	9,8%	2,1%	2,1%	-	-	23,0%	89,9%	1,3%	7,4%	1,3%	8,7%
				Déc	7,4%	19,0%	36,5%	63,0%	7,7%	-	10,1%	1,3%	5,0%	-	-	24,1%	87,0%	4,5%	7,4%	1,1%	8,5%
		Jean AICARD	407	Dem	13,8%	24,8%	29,0%	67,6%	2,2%	0,7%	0,5%	5,4%	13,0%	0,7%	-	22,6%	90,2%	3,9%	5,7%	0,2%	5,9%
				Déc	12,0%	20,6%	27,0%	59,7%	2,0%	0,5%	0,5%	4,7%	18,9%	0,5%	0,2%	27,3%	87,0%	8,1%	4,7%	0,2%	4,9%
TOTAL BEF HYERES			785	Dem	11,1%	23,4%	32,7%	67,3%	5,2%	0,6%	5,0%	3,8%	7,8%	0,4%	22,8%	90,1%	2,7%	6,5%	0,8%	7,3%	
				Déc	9,8%	19,9%	31,6%	61,3%	4,7%	0,3%	5,1%	3,1%	12,2%	0,3%	0,1%	25,7%	87,0%	6,4%	6,0%	0,6%	6,6%
LA SEYNE	LA SEYNE sur MER	BEAUSSIER	519	Dem	12,5%	20,2%	38,7%	71,5%	2,7%	0,2%	0,2%	1,2%	15,4%	-	-	19,7%	91,1%	3,1%	4,6%	1,2%	5,8%
				Déc	11,6%	18,3%	33,5%	63,4%	2,3%	-	0,2%	1,0%	16,2%	-	-	19,7%	83,0%	11,0%	5,4%	0,6%	6,0%
		Paul LANGEVIN	306	Dem	8,8%	23,5%	37,6%	69,9%	16,0%	0,3%	-	1,3%	6,2%	-	-	23,9%	93,8%	0,7%	2,3%	3,3%	5,6%
				Déc	6,9%	19,6%	33,3%	59,8%	15,4%	0,3%	-	0,7%	6,9%	-	-	23,2%	83,0%	8,8%	2,9%	5,2%	8,2%
TOTAL BEF LA SEYNE			825	Dem	11,2%	21,5%	38,3%	70,9%	7,6%	0,2%	0,1%	1,2%	12,0%	-	-	21,2%	92,1%	2,2%	3,8%	1,9%	5,7%
				Déc	9,8%	18,8%	33,5%	62,1%	7,2%	0,1%	0,1%	0,8%	12,7%	-	-	21,0%	83,0%	10,2%	4,5%	2,3%	6,8%
TOULON	LA GARDE	du COUDON	574	Dem	18,6%	29,6%	31,2%	79,4%	0,7%	-	0,3%	1,6%	7,3%	2,4%	1,2%	13,6%	93,0%	1,6%	0,9%	4,5%	5,4%
				Déc	18,8%	30,0%	30,4%	79,2%	0,5%	-	0,3%	1,7%	7,2%	1,9%	1,6%	13,3%	92,5%	1,6%	3,5%	2,4%	5,9%
	TOULON	BONAPARTE	481	Dem	11,6%	22,2%	33,3%	67,2%	1,0%	0,4%	0,8%	14,3%	8,7%	-	-	25,4%	92,5%	2,1%	1,5%	4,0%	5,4%
				Déc	9,4%	15,6%	28,1%	53,0%	1,9%	0,4%	1,5%	14,8%	13,9%	-	-	32,4%	85,4%	7,1%	2,7%	4,8%	7,5%
		DUMONT d'URVILLE	550	Dem	17,1%	23,1%	40,6%	80,9%	2,0%	0,2%	0,4%	1,6%	8,0%	-	-	12,2%	93,1%	2,4%	2,9%	1,6%	4,6%
				Déc	17,3%	17,6%	36,0%	70,9%	2,4%	0,2%	0,4%	0,9%	9,8%	0,2%	-	13,8%	84,7%	10,4%	4,2%	0,7%	4,9%
	TPM HOT. TOURISME	53	Dem	-	-	-	-	-	-	-	-	1,9%	-	96,2%	98,1%	98,1%	-	-	1,9%	1,9%	
			Déc	-	-	-	-	-	-	-	-	1,9%	-	86,8%	88,7%	88,7%	-	1,9%	9,4%	11,3%	
	ROUVIERE	297	Dem	0,3%	0,3%	36,0%	36,7%	35,4%	9,8%	4,0%	1,3%	0,7%	-	1,0%	52,2%	88,9%	6,4%	4,7%	-	4,7%	
			Déc	0,4%	0,4%	39,5%	40,2%	38,4%	8,5%	4,4%	1,5%	0,7%	-	-	53,5%	93,7%	-	5,2%	1,1%	6,3%	
TOTAL BEF TOULON			1955	Dem	13,2%	20,7%	34,2%	68,2%	6,4%	1,6%	1,0%	4,7%	6,7%	0,7%	3,1%	24,3%	92,4%	2,6%	2,1%	2,8%	5,0%
				Déc	12,9%	17,9%	31,8%	62,7%	6,7%	1,3%	1,2%	4,7%	8,6%	0,6%	2,9%	25,9%	88,6%	5,2%	3,7%	2,5%	6,2%
TOTAL VAR			6566	Dem	12,0%	21,5%	34,4%	67,9%	6,4%	0,7%	1,4%	3,2%	9,7%	0,4%	1,0%	22,7%	90,6%	3,2%	4,5%	1,7%	6,2%
				Déc	11,1%	18,6%	31,8%	61,6%	6,1%	0,5%	1,4%	2,9%	11,1%	0,4%	0,9%	23,3%	84,8%	8,0%	5,3%	1,8%	7,2%
TOTAL ACADEMIE			13842	Dem	11,4%	22,8%	35,4%	69,6%	5,7%	1,1%	1,3%	2,6%	10,4%	0,3%	1,0%	22,3%	91,9%	2,6%	4,0%	1,5%	5,5%
				Déc	10,3%	19,0%	32,5%	61,8%	5,6%	1,0%	1,4%	2,3%	12,0%	0,2%	1,0%	23,6%	85,4%	7,6%	5,3%	1,6%	6,9%

Ce document a été réalisé par le Service Académique d'Information et d'Orientation du rectorat de l'académie de Nice.

Il est consultable et téléchargeable sur le site académique : www.ac-nice.fr, dans la rubrique :

Orientation-Formation

▷ **Consultez le portail Orientation-Formation [en bas à droite du cadre]**

➔ **Les données [en bas de page]**

▷ Consultez les statistiques et tendances de l'orientation observées dans l'académie.

Année 2013-2014

.....

↪ **Bilan de l'orientation 2013**