



Novembre 2013

MINISTÈRE DE  
L'ÉDUCATION NATIONALE

MINISTÈRE DE  
L'ENSEIGNEMENT SUPÉRIEUR  
ET DE LA RECHERCHE



# Admission Post-BAC

↳ STS, IUT, Université, CPGE

## BILAN 2013

Rectorat de Nice - Service Académique d'Information et d'Orientation -

## Admission Post-Bac

<b>1- Admission 2013 en BTS</b> .....	page 4
1-1 Les BTS dans l'académie de Nice : quelques repères .....	page 5
1-2 <b>BTS Production</b> .....	page 8
1-3 Graphique d'attractivité des BTS de la <b>Production</b> .....	page 10
1-4 <b>BTS Services</b> .....	page 12
1-5 Graphique d'attractivité des BTS des <b>Services</b> .....	page 15
<b>BTS Production et Services</b> .....	page 17
1-6 BTSA et autres formations (DMA, Mise à niveau, DCG, DTS) .....	page 18
1-7 Données triennales sur l'admission en <b>BTS</b> (2011 à 2013) .....	page 19
1-8 Origine pédagogique des élèves inscrits en STS .....	page 26
1-9 Le genre en BTS .....	page 29
<b>2- Admission 2013 en DUT</b> .....	page 33
2-1 Les DUT dans l'académie de Nice : quelques repères .....	page 34
2-2 <b>DUT Production</b> .....	page 36
2-3 <b>DUT Services</b> .....	page 36
<b>DUT Production et Services</b> .....	page 36
2-4 Graphique d'attractivité des DUT Production et Services .....	page 37
2-5 Données triennales sur l'admission en <b>DUT</b> (2011 à 2013) .....	page 39
2-6 Origine pédagogique des candidats admis en DUT .....	page 41
2-7 Le genre en DUT .....	page 42

<b>3-</b>	<b>Admission 2013 à l'Université - par domaine de formation -</b>	page 45
3-1	Effectif des admissions 2013 à l'UNS, à l'USTV et dans l'académie	page 46
3-2	Données triennales sur l'admission à l'Université (2011 à 2013)	page 47
3-21	Admission en L1 Arts, lettres et langues	page 47
3-22	Admission en L1 Droit, économie, gestion	page 47
3-23	Admission en L1 Sciences humaines et sociales	page 48
3-24	Admission en L1 Sciences, technologies, santé	page 48
3-25	Admission en L1 Sciences et techniques des activités physiques et sportives	page 49
	<b>TOTAL par département et sur trois ans des admissions à l'Université</b>	page 49
3-3	Origine pédagogique des candidats admis à l'Université	page 50
3-4	Le genre à l'Université	page 52
<b>4-</b>	<b>Admission 2013 en CPGE - par filière -</b>	page 55
4-1	Les CPGE dans l'académie de Nice : quelques repères	page 56
4-2	Classes préparatoires économiques et commerciales	page 57
4-3	Classes préparatoires littéraires	page 57
4-4	Classes préparatoires scientifiques	page 58
4-5	Graphique d'attractivité des CPGE	page 59
4-6	Données triennales sur l'admission en CPGE (2011 à 2013)	page 61
4-7	Origine pédagogique des élèves inscrits en CPGE	page 63
4-8	Le genre en CPGE	page 64

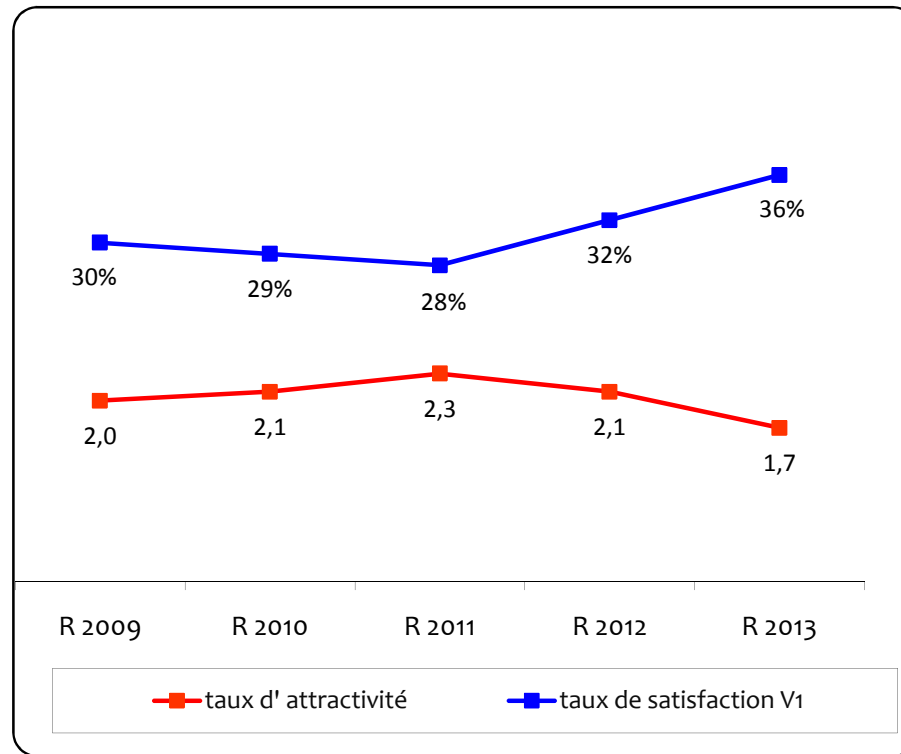
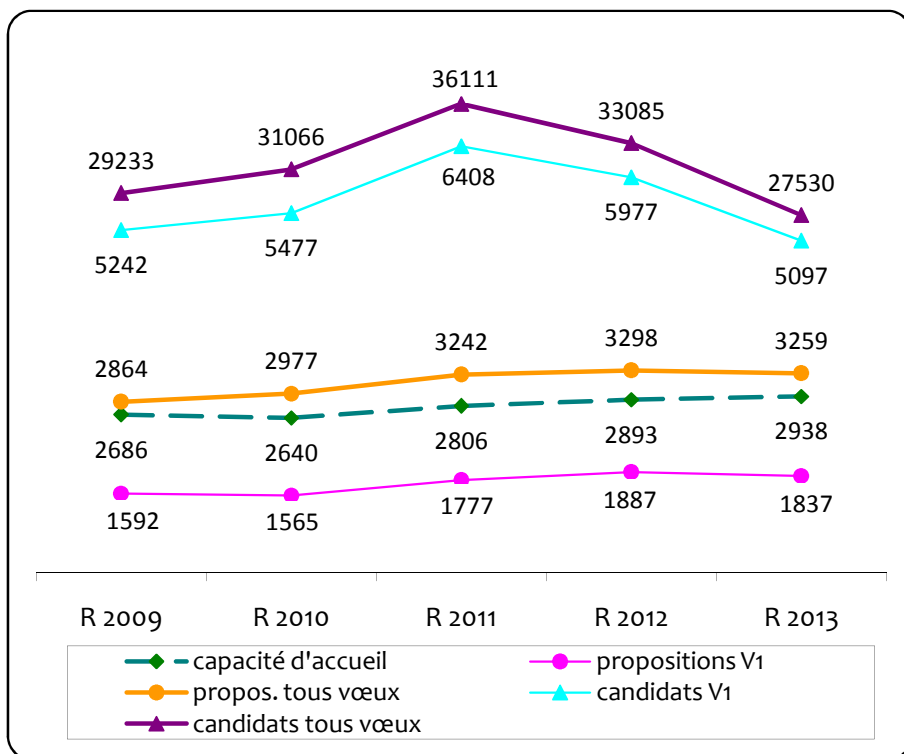
# Bilan APB 2013

↳ admission en BTS

## Les BTS dans l'académie de Nice : 2009 à 2013

- L'offre de formation en BTS (capacité d'accueil) est en augmentation régulière depuis 2010.
- Le nombre de candidats (V1 et tous vœux) diminue et atteint son plus bas niveau sur 5 ans, après un pic en 2011.
- L'attractivité diminue depuis 2 ans et se situe à son taux le plus bas sur 5 ans.  
Le BTS reste cependant une filière sélective avec 1 place pour 1,7 candidat.

*L'adéquation est de plus en plus forte entre V1 et propositions, comme l'indique un taux de satisfaction en nette hausse et à son plus haut niveau depuis 5 ans (+6 pts). Bien que les propositions d'admission soient toujours supérieures à l'offre de formation, le nombre de présents en octobre est toujours inférieur à la capacité d'accueil, certains candidats choisissant par exemple, à la rentrée, un BTS en apprentissage.*



## Les BTS dans l'académie de Nice

### ➤ L'attractivité des BTS diminue globalement puisqu'elle passe de 2,3 en 2011 à 1,7 en 2013\*

**BTS de la Production** : l'écart entre l'attractivité minimum et maximum se creuse en 2013 (3,8 pts contre 3,4 en 2012).

- Génie climatique et bâtiment ont l'**attractivité** la plus **élevée** avec 3 à 4 fois plus de candidats V1 que de places offertes.
- 3 BTS accusent une forte **baisse** de leur **attractivité** en 2013 : domotique, avec 50% de candidats en moins et un taux d'attractivité divisé par 2, assistance technique d'ingénieur, avec une baisse de plus de 30% des V1. De même le BTS design de produits présente moitié moins de candidats V1 et une attractivité divisée par 2.
- A l'inverse le BTS géomètre-topographe regagne des parts avec 20% de candidats V1 en plus.

**BTS des Services** : l'écart entre attractivité minimum et maximum se réduit (18,3 pts d'écart en 2012 - 14,6 pts en 2013). L'attractivité de ce secteur baisse de 0,7 pt sur 2 ans.

- Les métiers de l'audio-visuel restent dans le peloton de tête (**attractivité élevée**) bien que le BTS option métiers du son perde 30% de candidats V1 et que son attractivité chute de 5,7 pts en un an.
- La plus forte **baisse** concerne le BTS assurance (il perd plus de 60% de candidats V1 et son **attractivité** passe de 2,4 à 0,9). Le BTS professions immobilières chute lui de 3,8 à 1,9 (mais celui de Raynouard ouvert cette année est non comptabilisé). Le BTS métiers de l'esthétique cosmétique parfumerie perd plus du quart de ses candidats et passe d'un taux de 3,3 à 2,4.

\* tous secteurs confondus : PRODUCTION + SERVICES, Public + Privé

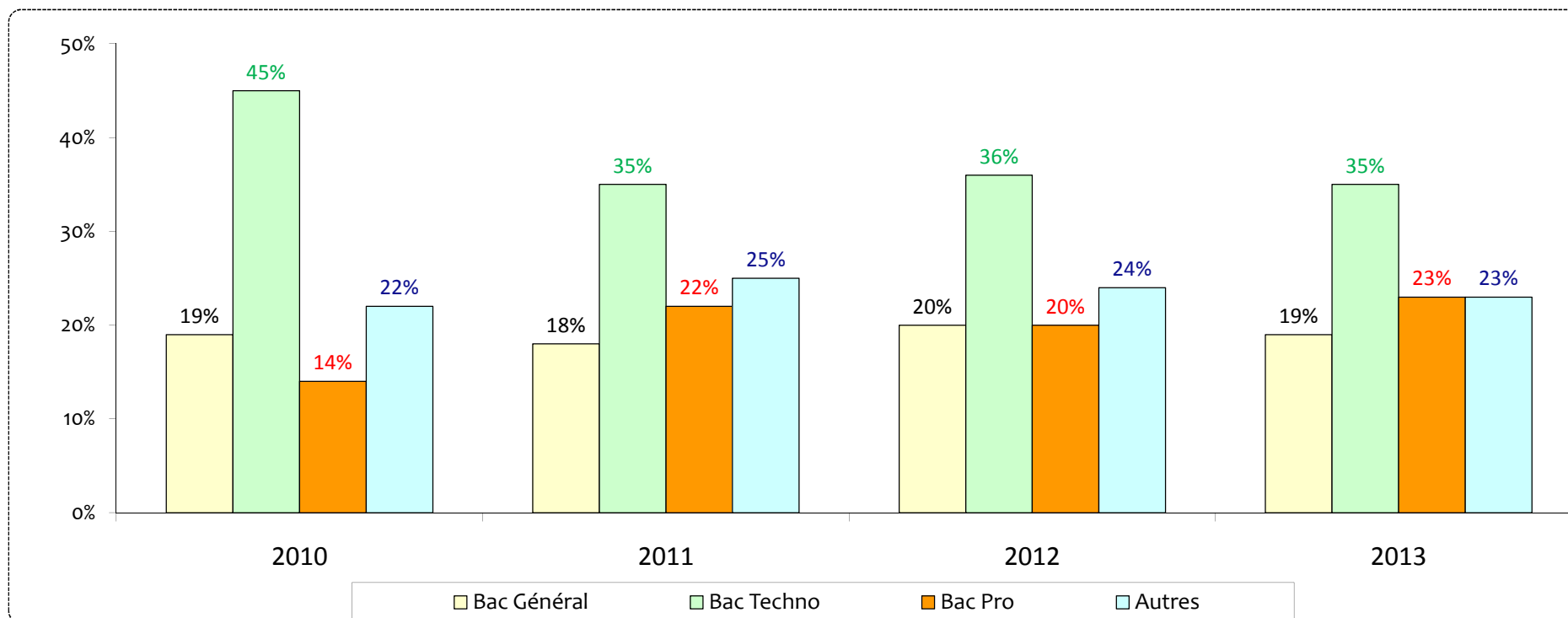
## Les BTS dans l'académie de Nice : origine des admis en STS de 2010 à 2013

Origine des admis en STS		Bac G <sup>al</sup>	Bac Techno	Bac Pro	Autres*
PRODUCTION	2013	13%	37%	30%	20%
	2012	13%	44%	24%	19%
	2011	13%	42%	27%	18%
	2010	13%	58%	16%	13%
SERVICES	2013	22%	34%	20%	24%
	2012	22%	33%	18%	27%
	2011	21%	32%	21%	26%
	2010	22%	40%	13%	25%
TOTAL	2013	19%	35%	23%	23%
	2012	20%	36%	20%	24%
	2011	18%	35%	22%	25%
	2010	19%	45%	14%	22%

*La proportion d'élèves de Bac généraux admis en BTS reste stable. Celle des élèves de Bac Techno décroît de 10 pts en 3 ans.*

*Les Bac Pro affichent une solide progression (+ 9 points en 3 ans) qui repose surtout sur les Bac Pro de la Production (+ 14 points).*

\* = Réorientations, MAN, non scolarisés, vie active, etc.



## Admission en BTS Production (ordre alphabétique)

BTS PRODUCTION	Etablissement	Ville	Capacité d'accueil	Candidats Voeu 1	Attractivité = cand.V1 /cap. ac.	Candidats tous vœux (V1 inclus)	Propositions sur V1	Taux de satisfaction du V1	Propositions tous vœux	Présents BEA en octobre
Après-vente auto. véhic. partic.	Les Eucalyptus	Nice	22	29	1,3	117	20	69%	32	17
Assistance technique d'ingénieur	G. Apollinaire	Nice	29	27	0,9	164	19	70%	36	28
Bâtiment	L. de Vinci	Antibes	24	75	3,1	407	16	21%	27	24
Bio-analyses et contrôles	Tocqueville	Grasse	26	18	0,7	183	8	44%	19	19
	Notre Dame*	Toulon	14	10	0,7	66	7	70%	14	14
Biotechnologies	Jules Ferry	Cannes	24	35	1,5	220	18	51%	24	22
Chimiste	T. Maulnier	Nice	24	28	1,2	201	14	50%	20	21
Conception de produits industriels	Les Eucalyptus	Nice	30	20	0,7	144	15	75%	33	27
Conception et réal. syst. automat.	Lycée Lorgues	Lorgues	15	15	1,0	57	13	87%	16	17
Contrôle indust. régulation autom.	Rouvière	Toulon	15	9	0,6	81	5	56%	19	17
Design de produits	la Tourrache*	Toulon	15	13	0,9	54	10	77%	15	17
Design d'espace	la Tourrache*	Toulon	28	20	0,7	89	14	70%	27	26
Domotique	P. Langevin	La Seyne	30	39	1,3	231	22	56%	44	30
Electrotechnique	Les Eucalyptus	Nice	24	59	2,5	230	20	34%	29	21
	Rouvière	Toulon	30	72	2,4	255	26	36%	31	29
Etudes et économie construction	L. de Vinci	Antibes	24	38	1,6	224	12	32%	29	24
Fluides, éner. env. : génie climat.	L. de Vinci	Antibes	15	60	4,0	198	16	27%	18	16
Fluides, éner. env. : génie frigor.	L. de Vinci	Antibes	15	21	1,4	104	8	38%	17	13
Géomètre topographe	L. de Vinci	Antibes	24	41	1,7	240	12	29%	26	21
Industrialisation des produits mécaniques	Les Eucalyptus	Nice	24	9	0,4	68	8	89%	20	19
	Rouvière	Toulon	24	30	1,3	106	15	50%	22	24
Informatique et réseaux pour l'industrie et services techniques	Les Eucalyptus	Nice	24	29	1,2	256	14	48%	25	26
	Lycée Lorgues	Lorgues	24	14	0,6	105	12	86%	23	26

\* Etablissement privé sous contrat

Sources : APB 2013



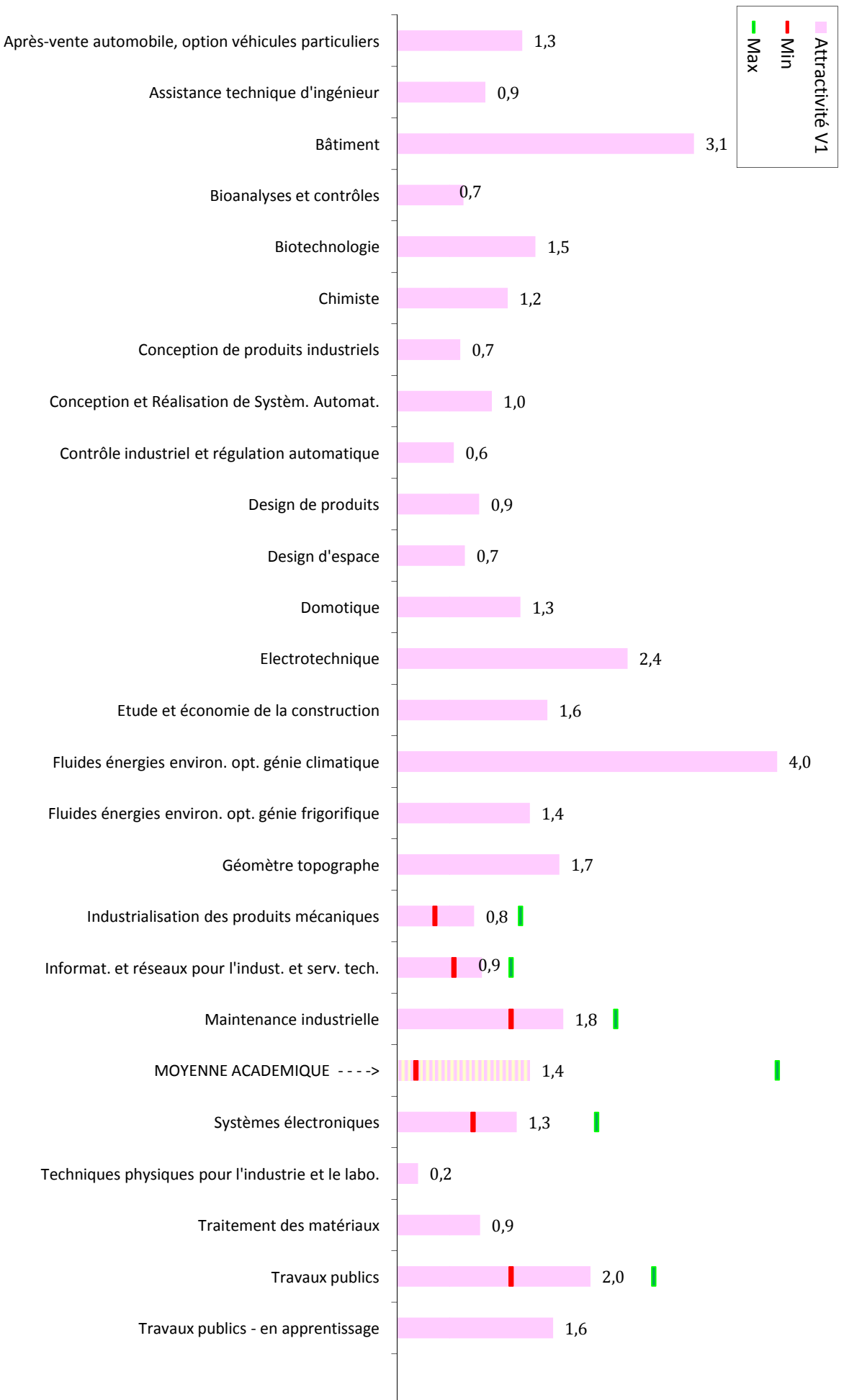
BTS PRODUCTION	Etablissement	Ville	Capacité d'accueil	Candidats Voeu 1	Attractivité = cand.V1 /cap. ac.	Candidats tous vœux (V1 inclus)	Propositions sur V1	Taux de satisfaction du V1	Propositions tous vœux	Présents BEA en octobre
Maintenance industrielle	Jules Ferry	Cannes	24	55	2,3	181	21	38%	28	27
	P. Langevin	La Seyne	24	29	1,2	110	22	76%	31	25
Systèmes électroniques	G. Apollinaire	Nice	29	24	0,8	138	16	67%	31	30
	Jules Ferry	Cannes	24	22	0,9	133	13	59%	20	24
	Rouvière	Toulon	24	51	2,1	179	22	43%	29	24
Techniques phys. industrie et labo	M. Janetti	St Maximin	18	4	0,2	47	4	100%	15	8
Trait. matériaux (1ère an. com.)	Rouvière	Toulon	24	21	0,9	107	19	90%	26	20
Travaux publics	Golf-Hôtel	Hyères	12	14	1,2	108	5	36%	15	11
	L. de Vinci	Antibes	15	41	2,7	259	15	37%	17	13
Travaux publics / apprentissage	L. de Vinci	Antibes	14	23	1,6	139	ND / APB	ND / APB	13	13

TOTAL BTS PRODUCTION		Capacité d'accueil	Candidats Voeu 1	Attractivité = cand.V1 /cap. ac.	Candidats tous vœux (V1 inclus)	Propositions sur V1	Taux de satisfaction du V1	Propositions tous vœux	Présents BEA en octobre
Total BTS Production - public -	Alpes-Maritimes	435	654	1,5	3606	265	41%	464	405
	Var	240	298	1,2	1386	165	55%	271	231
	<b>Académie</b>	<b>675</b>	<b>952</b>	<b>1,4</b>	<b>4992</b>	<b>430</b>	<b>45%</b>	<b>735</b>	<b>636</b>
Total BTS Production - privé -	Alpes-Maritimes	-	-	-	-	-	-	-	-
	Var	57	43	0,8	209	31	72%	56	57
	<b>Académie</b>	<b>57</b>	<b>43</b>	<b>0,8</b>	<b>209</b>	<b>31</b>	<b>72%</b>	<b>56</b>	<b>57</b>
TOTAL BTS Production - public + privé -	Alpes-Maritimes	435	654	1,5	3606	265	41%	464	405
	Var	297	341	1,1	1595	196	57%	327	288
	<b>Académie</b>	<b>732</b>	<b>995</b>	<b>1,4</b>	<b>5201</b>	<b>461</b>	<b>46%</b>	<b>791</b>	<b>693</b>

\* Etablissement privé sous contrat

Sources : APB 2013





## Admission en BTS Services (ordre alphabétique)

BTS SERVICES	Etablissement	Ville	Capacité d'accueil	Candidats Voëu 1	Attractivité = cand.V1 /cap. ac.	Candidats tous voëux (V1 inclus)	Propositions sur V1	Taux de satisfaction du V1	Propositions tous voëux	Présents BEA en octobre
Analyses de biologie médicale	Costebelle	Hyères	15	40	2,7	248	11	28%	18	13
	Jules Ferry	Cannes	24	50	2,1	291	14	28%	25	24
Assistant de gestion de PME PMI à référentiel commun européen	Bonaparte	Toulon	24	34	1,4	282	15	44%	32	25
	Dumont	Toulon	55	52	0,9	289	32	62%	63	51
	Fénelon*	Grasse	25	10	0,4	35	10	100%	13	18
	E. d'Orves	Nice	36	55	1,5	401	18	33%	49	35
	Raynouard	Brignoles	24	40	1,7	98	18	45%	27	21
	St Joseph*	Nice	30	4	0,1	41	3	75%	11	19
Assistant de manager	A. de St Exupéry	St Raphaël	24	29	1,2	125	17	59%	32	25
	Beaussier	La Seyne	24	11	0,5	125	7	64%	31	21
	Bonaparte	Toulon	24	42	1,8	263	21	50%	40	24
	E. d'Orves	Nice	50	47	0,9	372	26	55%	63	47
	J. Audiberti	Antibes	26	27	1,0	245	14	52%	28	23
	P. et M. Curie	Menton	24	19	0,8	86	10	53%	19	24
Assurance	J. Audiberti	Antibes	26	24	0,9	359	5	21%	31	24
Banque : marché des particuliers	J. Audiberti	Antibes	26	99	3,8	521	21	21%	27	35
	Marie France*	Toulon	24	25	1,0	121	15	60%	25	19
Commerce international (référentiel européen)	Bristol	Cannes	24	88	3,7	515	26	30%	30	26
	Coudon	La Garde	35	80	2,3	331	31	39%	38	37
	Notre Dame*	Toulon	30	10	0,3	100	6	60%	20	33
	Parc Impérial	Nice	35	127	3,6	883	27	21%	43	31
Communication	Parc Impérial	Nice	35	204	5,8	1176	29	14%	44	34
Comptabilité et gestion des organisations	A. de St Exupéry	St Raphaël	24	36	1,5	126	24	67%	30	26
	Bonaparte	Toulon	24	65	2,7	269	27	42%	29	24
	E. d'Orves	Nice	75	94	1,3	479	43	46%	89	72
	J. Audiberti	Antibes	26	54	2,1	238	23	43%	27	23
	La Tourrache*	Toulon	34	12	0,4	94	9	75%	19	28
	St Joseph*	Nice	30	12	0,4	75	11	92%	21	24
Design de commun. espace et volumes	L. de Vinci	Antibes	24	19	0,8	111	6	32%	29	22

\* Etablissement privé sous contrat

Sources : APB 2013

BTS SERVICES	Etablissement	Ville	Capacité d'accueil	Candidats Voeu 1	Attractivité = cand.V1/cap. ac.	Candidats tous vœux (V1 inclus)	Propositions sur V1	Taux de satisfaction du V1	Propositions tous vœux	Présents BEA en octobre
Design graph. : Commun. médias imprim.	La Tourrache*	Toulon	15	13	0,9	67	10	77%	15	16
Design graphique : Comm. médias num.	La Tourrache*	Toulon	15	31	2,1	75	13	42%	17	17
Diététique	Sasserno*	Nice	28	71	2,5	263	15	21%	21	25
Economie sociale familiale	E. d'Orves	Nice	24	80	3,3	407	19	24%	31	19
	Parc St Jean	Toulon	15	78	5,2	350	11	14%	22	14
	Sasserno*	Nice	28	6	0,2	70	4	67%	14	20
Hôtellerie restauration (1ère année commune)	P. Augier	Nice	70	90	1,3	400	60	67%	74	68
	TPM	Toulon	48	65	1,4	267	47	72%	60	56
Management des unités commerciales	A. Calmette	Nice	35	114	3,3	678	15	13%	46	35
	Amiral de Grasse	Grasse	32	34	1,1	208	22	65%	42	32
	Renoir	Cagnes	42	50	1,2	399	16	32%	51	34
	Beaussier	La Seyne	35	38	1,1	280	20	53%	50	35
	J. Aicard	Hyères	24	68	2,8	326	19	28%	30	23
	J. Moulin	Draguignan	33	52	1,6	202	25	48%	42	32
	Marie France*	Toulon	36	40	1,1	169	26	65%	46	36
Stanislas*	Cannes	36	36	1,0	182	22	61%	37	24	
Audiovisuel : gestion de production	Carnot	Cannes	8	53	6,6	309	3	6%	8	8
Audiovisuel : métiers de l'image	Carnot	Cannes	8	123	15,4	708	4	3%	8	8
Audiovisuel : métiers du son	Carnot	Cannes	8	105	13,1	616	5	5%	8	8
Audiovisuel : montage et post- prod.	Carnot	Cannes	8	99	12,4	586	4	4%	8	8
Audiov. : tech. ingén. exploit. équip.	Carnot	Cannes	8	15	1,9	142	4	27%	8	8
Métiers esthét. cosmét. parfum.	A. Camus	Fréjus	30	72	2,4	296	22	31%	43	26
Négociation et relation client	A. de St Exupéry	St Raphaël	24	46	1,9	192	24	52%	30	26
	Dumont	Toulon	55	77	1,4	442	31	40%	71	54
	J. Audibert	Antibes	26	52	2,0	387	14	27%	28	23
	Les Palmiers	Nice	24	30	1,3	362	7	23%	28	22
	Parc Impérial	Nice	35	137	3,9	713	24	18%	41	32
Notariat	E. d'Orves	Nice	24	62	2,6	326	19	31%	25	23
Opticien lunetier	Val d'Argens	Le Muy	24	53	2,2	303	18	34%	28	21

\* Etablissement privé sous contrat

Sources : APB 2013

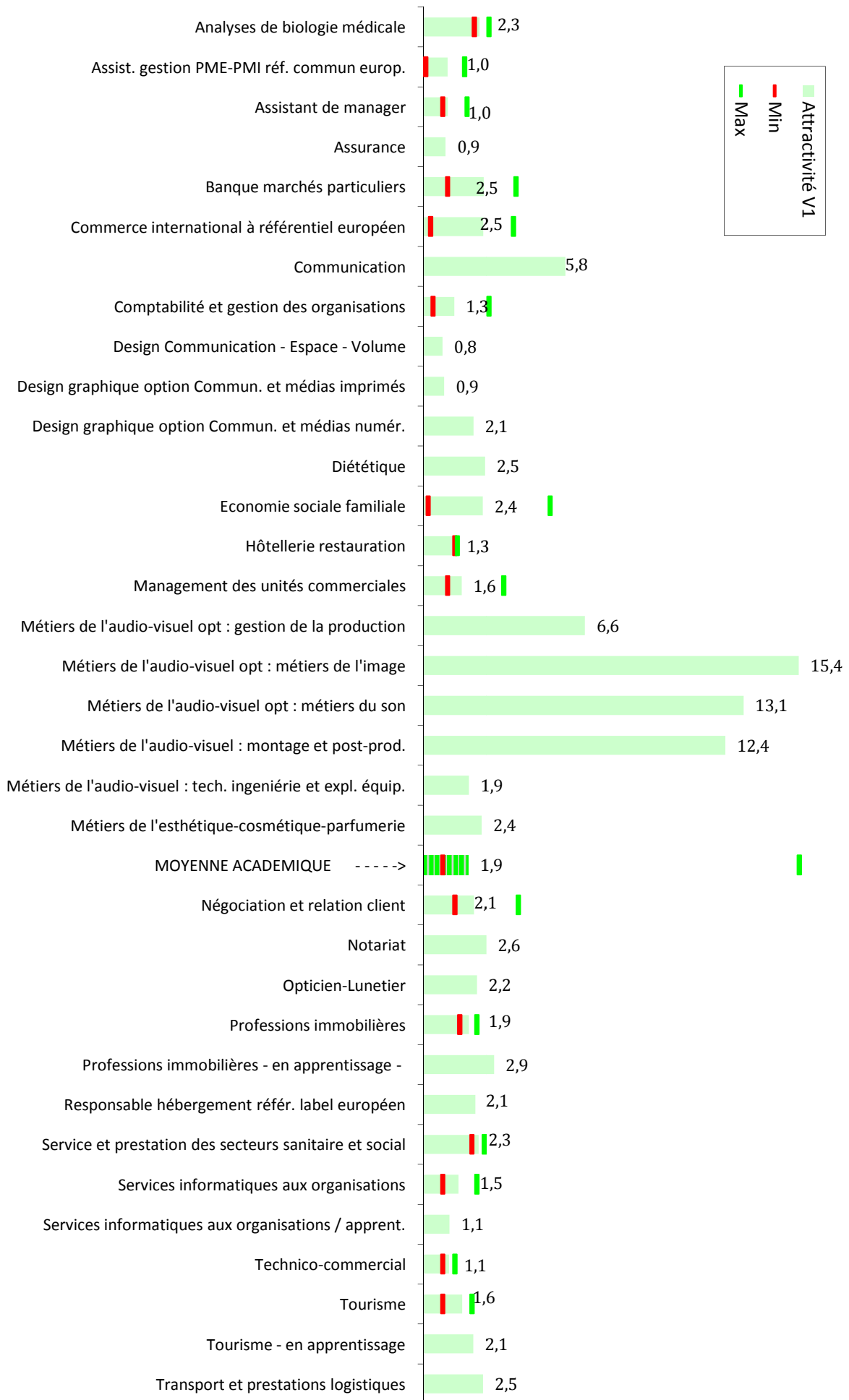
BTS SERVICES	Etablissement	Ville	Capacité d'accueil	Candidats Voëu 1	Attractivité = cand.V1/cap. ac.	Candidats tous voëux (V1 inclus)	Propositions sur V1	Taux de satisfaction du V1	Propositions tous voëux	Présents BEA en octobre
Professions immobilières	Beaussier	La Seyne	24	37	1,5	234	16	43%	40	23
	J. Audibert	Antibes	26	57	2,2	390	15	26%	30	22
Professions immobilières / apprent.	CAPFORMA*	Toulon	11	32	2,9	105	ND / APB	ND / APB	ND / APB	ND
Responsable hébergement label europ.	P. Augier	Nice	14	30	2,1	151	15	50%	15	15
Services et prestations des secteurs sanitaire et social	Bonaparte	Toulon	24	61	2,5	254	18	30%	33	23
	E. d'Orves	Nice	24	48	2,0	271	9	19%	30	19
Service informatique aux organisations	A. de St Exupéry	St Raphaël	18	14	0,8	85	10	71%	17	13
	Bonaparte	Toulon	32	71	2,2	208	31	44%	35	31
	E. d'Orves	Nice	32	34	1,1	171	21	62%	35	29
Service inf. aux organis. / apprentis.	CFA INFOSUPACA*	Nice	12	13	1,1	57	ND / APB	ND / APB	ND / APB	ND
Technico-commercial	Amiral De Grasse	Grasse	24	19	0,8	148	8	42%	37	26
	Beaussier	La Seyne	24	32	1,3	172	15	47%	30	23
Tourisme	TPM	Toulon	60	97	1,6	543	42	43%	77	56
	P. Augier	Nice	105	215	2,0	944	78	36%	121	99
	S <sup>te</sup> Marie*	Cannes	60	49	0,8	200	36	73%	66	55
Tourisme / apprentissage	CAPFORMA*	St Raphaël	17	35	2,1	113	ND / APB	ND / APB	ND / APB	ND
Transport et prestations logistiques	Bristol	Cannes	24	59	2,5	259	20	34%	30	23

TOTAL BTS SERVICES			Capacité d'accueil	Candidats Voëu 1	Attractivité = cand.V1/cap. ac.	Candidats tous voëux (V1 inclus)	Propositions sur V1	Taux de satisfaction du V1	Propositions tous voëux	Présents BEA en octobre
Total BTS Services - public -	Alpes-Maritimes		1032	2413	2,3	14252	644	27%	1208	981
	Var		743	1290	1,7	6310	552	43%	948	723
	Académie		1775	3703	2,1	20562	1196	32%	2156	1704
Total BTS Services - privé -	Alpes-Maritimes		249	201	0,8	923	101	50%	183	185
	Var		182	198	1,1	844	79	40%	142	149
	Académie		431	399	0,9	1767	180	45%	325	334
TOTAL BTS SERVICES - public + privé -	Alpes-Maritimes		1281	2614	2,0	15175	745	29%	1391	1166
	Var		925	1488	1,6	7154	631	42%	1090	872
	Académie		2206	4102	1,9	22329	1376	34%	2481	2038

\* Etablissement privé sous contrat

Sources : APB 2013







## Admission en BTS Production + Services / Public + Privé

TOTAL BTS PRODUCTION + SERVICES		Capacité d'accueil	Candidats Voeu 1	Attractivité = cand.V1/cap. ac.	Candidats tous vœux (V1 inclus)	Propositions sur V1	Taux de satisfaction du V1	Propositions tous vœux	Présents BEA en octobre
BTS PRODUCTION + SERVICES - public -	Alpes-Maritimes	1467	3067	2,1	17858	909	30%	1659	1386
	Var	983	1588	1,6	7696	717	45%	1219	954
	<b>Académie</b>	<b>2450</b>	<b>4655</b>	<b>1,9</b>	<b>25554</b>	<b>1626</b>	<b>35%</b>	<b>2878</b>	<b>2340</b>
BTS PRODUCTION + SERVICES - privé -	Alpes-Maritimes	249	201	0,8	923	101	50%	183	185
	Var	239	241	1,0	1053	110	46%	198	206
	<b>Académie</b>	<b>488</b>	<b>442</b>	<b>0,9</b>	<b>1976</b>	<b>211</b>	<b>48%</b>	<b>381</b>	<b>391</b>
TOTAL BTS PRODUCTION + SERVICES public + privé	Alpes-Maritimes	1716	3268	1,9	18781	1010	31%	1842	1571
	Var	1222	1829	1,5	8749	827	45%	1417	1160
	<b>Académie</b>	<b>2938</b>	<b>5097</b>	<b>1,7</b>	<b>27530</b>	<b>1837</b>	<b>36%</b>	<b>3259</b>	<b>2731</b>

BTSA	Lycée et Ville	Capacité d'accueil	Candidats Voëu 1	Attractivité = cand.V1 /cap. ac.	Candidats ts vœux (V1 incluse)	Propositions sur V1	Taux de satisf. du V1	Propositions tous vœux	Présents en octobre
Aménagements paysagers	Vert d'Azur Antibes	36	96	2,7	329	29	30%	39	ND
Production horticole	Agricampus Hyères	16	8	0,5	66	8	100%	16	ND
	Vert d'Azur Antibes	24	20	0,8	73	13	65%	19	ND
Technico-commercial	Agricampus Hyères	16	9	0,6	59	8	89%	15	ND
<b>Total BTSA</b>	Alpes-Maritimes	60	116	1,9	402	42	36%	58	ND
	Var	32	17	0,5	125	16	94%	31	ND
	<b>Académie</b>	<b>92</b>	<b>133</b>	<b>1,4</b>	<b>527</b>	<b>58</b>	<b>44%</b>	<b>89</b>	<b>ND</b>
Classes de Mise à Niveau	Lycée et Ville	Capacité d'accueil	Candidats Voëu 1	Attractivité = cand.V1 /cap. ac.	Candidats ts vœux (V1 incluse)	Propositions sur V1	Taux de satisf. du V1	Propositions tous vœux	Présents en octobre
Mise à niveau Arts appliqués	La Tourrache* Toulon	60	203	3,4	385	55	27%	71	63
Mise à niveau Hôtel. restaur.	P. Augier Nice	35	149	4,3	499	29	19%	37	32
Mise à niveau Hôtel. restaur.	TPM Toulon	24	56	2,3	351	16	29%	32	28
<b>Total Classes de Mise à Niveau : public</b>	Alpes-Maritimes	35	149	4,3	499	29	19%	37	32
	Var	24	56	2,3	351	16	29%	32	28
	<b>Académie</b>	<b>59</b>	<b>205</b>	<b>3,5</b>	<b>850</b>	<b>45</b>	<b>22%</b>	<b>69</b>	<b>60</b>
<b>Total Classes de Mise à Niveau : privé</b>	Alpes-Maritimes	-	-	-	-	-	-	-	-
	Var	60	203	3,4	385	55	27%	71	63
	<b>Académie</b>	<b>60</b>	<b>203</b>	<b>3,4</b>	<b>385</b>	<b>55</b>	<b>27%</b>	<b>71</b>	<b>63</b>
<b>TOTAL Classes de Mise à Niveau : public + privé</b>	Alpes-Maritimes	35	149	4,3	499	29	19%	37	32
	Var	84	259	3,1	736	71	27%	103	91
	<b>Académie</b>	<b>119</b>	<b>408</b>	<b>3,4</b>	<b>1235</b>	<b>100</b>	<b>25%</b>	<b>140</b>	<b>123</b>
DMA - DCG - DTS	Lycée et Ville	Capacité d'accueil	Candidats Voëu 1	Attractivité = cand.V1 /cap. ac.	Candidats ts vœux (V1 incluse)	Propositions sur V1	Taux de satisf. du V1	Propositions tous vœux	Présents en octobre
DMA costumier réalisateur	Coteaux Cannes	12	20	1,7	194	3	15%	15	11
DMA textile céram. artisan.	Vinci Antibes	12	18	1,5	47	9	50%	12	11
<b>Total DMA ( Alpes-Maritimes / Académie)</b>		<b>24</b>	<b>38</b>	<b>1,6</b>	<b>241</b>	<b>12</b>	<b>32%</b>	<b>27</b>	<b>22</b>
DCG : diplôme comppta Gest°	E. d'Orves Nice	39	106	2,7	392	38	36%	43	38
DCG par apprentissage	CAPFORMA Toulon	29	24	0,8	70	6	25%	6	ND
DTS Im. méd. radiol. thérap.	E. d'Orves Nice	30	133	4,4	482	34	26%	40	29
<b>Total AUTRES FORMATIONS + BTSA - public -</b>	Alpes-Maritimes	188	542	2,9	2016	155	29%	205	121
	Var	56	73	1,3	476	32	44%	63	91
	<b>Académie</b>	<b>244</b>	<b>615</b>	<b>2,5</b>	<b>2492</b>	<b>187</b>	<b>30%</b>	<b>268</b>	<b>212</b>
<b>Total Autres Formations : privé</b>	Var / Académie	89	227	2,6	455	61	27%	77	ND
<b>TOTAL BTSA + AUTRES FORMATIONS public + privé</b>	Alpes-Maritimes	188	542	2,9	2016	155	29%	205	121
	Var	145	300	2,1	931	93	31%	140	91
	<b>Académie</b>	<b>333</b>	<b>842</b>	<b>2,5</b>	<b>2947</b>	<b>248</b>	<b>29%</b>	<b>345</b>	<b>212</b>

ND = données non disponibles

\* Etablissement privé sous contrat

Sources : APB 2013

BTSA, MAN, DMA, DCG

RECTORAT de NICE - SAIO - Novembre 2013

## Données triennales sur l'admission en BTS

BTS PRODUCTION	Etablissement et Ville	Capacité d'accueil			Candidats Voeu 1			Attractivité = cand.V1/cap. ac.			Candidats tous vœux (V1 inclus)			Propositions sur V1			Taux de satisf. du V1			Propositions tous vœux			Présents BEA en octobre		
		2011	2012	2013	2011	2012	2013	2011	2012	2013	2011	2012	2013	2011	2012	2013	2011	2012	2013	2011	2012	2013	2011	2012	2013
Après-vente auto. véh. part.	Eucalyptus Nice	22	22	22	57	28	29	2,6	1,3	1,3	209	212	117	23	9	20	40%	32%	69%	30	35	32	23	22	17
Assistance technique d'ing.	Apollinaire Nice	28	29	29	20	40	27	0,7	1,4	0,9	201	204	164	9	24	19	45%	60%	70%	32	34	36	27	28	28
Bâtiment	Vinci Antibes	24	24	24	77	74	75	3,2	3,1	3,1	509	503	407	12	17	16	16%	23%	21%	25	29	27	24	24	24
Bio-analyses et contrôles	Tocqueville Grasse	24	26	26	24	29	18	1,0	1,1	0,7	230	216	183	11	12	8	46%	41%	44%	19	24	19	21	23	19
	Notre Dame* Toulon	15	15	14	12	10	10	0,8	0,7	0,7	84	75	66	7	9	7	58%	90%	70%	16	15	14	14	12	14
Biotechnologies	Jules Ferry Cannes	24	24	24	37	38	35	1,5	1,6	1,5	269	297	220	15	15	18	41%	39%	51%	34	24	24	24	22	22
Chimiste	T. Maulnier Nice	24	25	24	51	44	28	2,1	1,8	1,2	292	314	201	23	22	14	45%	50%	50%	28	31	20	25	24	21
Conception de produits indus.	Eucalyptus Nice	30	30	30	30	40	20	1,0	1,3	0,7	175	166	144	16	20	15	53%	50%	75%	27	31	33	21	29	27
Conception et réal. syst. aut.	Lycée de Lorgues	15	15	15	21	12	15	1,4	0,8	1,0	102	59	57	12	9	13	57%	75%	87%	18	13	16	14	12	17
Contrôle indus. régul. autom.	Rouvière Toulon	15	16	15	6	9	9	0,4	0,6	0,6	68	82	81	6	9	5	100%	100%	56%	10	17	19	16	13	17
Design de produits	la Tourrache*	15	15	15	20	25	13	1,3	1,7	0,9	68	78	54	13	12	10	65%	48%	77%	16	15	15	14	15	17
Design d'espace	la Tourrache*	28	27	28	19	26	20	0,7	1,0	0,7	94	111	89	18	16	14	95%	62%	70%	26	29	27	26	23	26
Domotique	Langevin La Seyne	30	30	30	75	80	39	2,5	2,7	1,3	337	369	231	33	26	22	44%	33%	56%	43	38	44	33	32	30
Electrotechnique	Eucalyptus Nice	24	24	24	78	84	59	3,3	3,5	2,5	300	321	230	27	20	20	35%	24%	34%	28	25	29	24	23	21
	Rouvière Toulon	36	36	30	86	74	72	2,4	2,1	2,4	292	277	255	31	36	26	36%	49%	36%	39	44	31	35	41	29
Etudes et économie construc.	Vinci Antibes	24	24	24	55	51	38	2,3	2,1	1,6	309	320	224	17	13	12	31%	25%	32%	28	25	29	22	25	24
Fluides, éner. env. : génie clim.	Vinci Antibes	15	15	15	43	55	60	2,9	3,7	4,0	207	238	198	12	13	16	28%	24%	27%	16	15	18	13	16	16
Fluides, éner. env. : génie frig.	Vinci Antibes	15	15	15	31	19	21	2,1	1,3	1,4	128	135	104	8	9	8	26%	47%	38%	15	15	17	15	8	13
Géomètre topographe	Vinci Antibes	24	24	24	42	33	41	1,8	1,4	1,7	285	285	240	12	11	12	29%	33%	29%	26	26	26	24	24	21
Industrialisation des produits mécaniques	Eucalyptus Nice	24	24	24	14	16	9	0,6	0,7	0,4	75	108	68	14	13	8	100%	81%	89%	30	31	20	16	18	19
	Rouvière Toulon	24	24	24	18	40	30	0,8	1,7	1,3	84	107	106	9	26	15	50%	65%	50%	18	31	22	12	28	24
Informatique et réseaux pour l'industrie et les services techniques	Lycée de Lorgues	24	24	24	25	25	14	1,0	1,0	0,6	101	117	105	20	19	12	80%	76%	86%	29	30	23	22	24	26
	Eucalyptus Nice	24	30	24	21	37	29	0,9	1,2	1,2	255	315	256	4	12	14	19%	32%	48%	26	30	25	18	24	26

\* Etablissement privé sous contrat

Sources : APB 2013

BTS données triennales R11 - R12 - R13

RECTORAT de NICE - SAIO - Novembre 2013

BTS PRODUCTION	Etablissement et Ville	Capacité d'accueil			Candidats Voeu 1			Attractivité = cand.V1/cap. ac.			Candidats tous vœux (V1 inclus)			Propositions sur V1			Taux de satisf. du V1			Propositions tous vœux			Présents BEA en octobre		
		2011	2012	2013	2011	2012	2013	2011	2012	2013	2011	2012	2013	2011	2012	2013	2011	2012	2013	2011	2012	2013	2011	2012	2013
Maintenance industrielle	Jules Ferry Cannes	24	24	24	75	45	55	3,1	1,9	2,3	211	165	181	26	19	21	35%	42%	38%	31	26	28	24	27	27
	Langevin La Seyne	24	24	24	56	62	29	2,3	2,6	1,2	178	161	110	22	21	22	30%	34%	76%	30	31	31	28	25	25
Systèmes électroniques	Apollinaire Nice	28	29	29	18	28	24	0,6	1,0	0,8	153	189	138	15	12	16	83%	43%	67%	38	26	31	29	30	30
	Jules Ferry Cannes	24	24	24	27	27	22	1,1	1,1	0,9	132	147	133	16	18	13	59%	67%	59%	29	24	20	26	25	24
	Rouvière Toulon	24	24	24	42	41	51	1,8	1,7	2,1	163	173	179	24	24	22	57%	59%	43%	29	29	29	24	27	24
Techniques phys. ind. et labo	Janetti St Maximin	15	18	18	10	6	4	0,7	0,3	0,2	49	72	47	10	6	4	100%	100%	100%	14	19	15	14	13	8
Traitement des matériaux	Rouvière Toulon	24	24	24	12	25	21	0,5	1,0	0,9	78	121	107	10	21	19	83%	84%	90%	15	31	26	18	22	20
Travaux publics	Golf-Hôtel	-	-	12	-	-	14	-	-	1,2	-	-	108	-	-	5	-	-	36%	-	-	15	-	-	11
	Vinci Antibes	15	15	15	34	39	41	2,3	2,6	2,7	358	302	259	11	11	15	32%	28%	37%	19	18	17	15	15	13
	Vinci Antibes/ app.	15	15	14	47	52	23	3,1	3,5	1,6	210	219	139	9	-	-	19%	-	-	14	-	13	-	15	13

TOTAL BTS PRODUCTION	Etablissement et Ville	Capacité d'accueil			Candidats Voeu 1			Attractivité = cand.V1/cap. ac.			Candidats tous vœux (V1 inclus)			Propositions sur V1			Taux de satisf. du V1			Propositions tous vœux			Présents BEA en octobre		
		2011	2012	2013	2011	2012	2013	2011	2012	2013	2011	2012	2013	2011	2012	2013	2011	2012	2013	2011	2012	2013	2011	2012	2013
BTS Production - public -	Alpes-Maritimes	432	443	435	781	779	654	1,8	1,8	1,5	4508	4656	3606	280	270	265	36%	35%	41%	495	469	464	391	422	405
	Var	231	235	240	351	374	298	1,5	1,6	1,2	1452	1538	1386	177	197	165	50%	53%	55%	245	283	271	216	237	231
	Académie	663	678	675	1132	1153	952	1,7	1,7	1,4	5960	6194	4992	457	467	430	40%	41%	45%	740	752	735	607	659	636
BTS Production - privé -	Alpes-Maritimes	-	-	-	-	-	-	-	-	-	-	-	-	-	-	-	-	-	-	-	-	-	-	-	-
	Var	58	57	57	51	61	43	0,9	1,1	0,8	246	264	209	38	37	31	75%	61%	72%	58	59	56	54	50	57
	Académie	58	57	57	51	61	43	0,9	1,1	0,8	246	264	209	38	37	31	75%	61%	72%	58	59	56	54	50	57
BTS Production public + privé	Alpes-Maritimes	432	443	435	781	779	654	1,8	1,8	1,5	4508	4656	3606	280	270	265	36%	35%	41%	495	469	464	391	422	405
	Var	289	292	297	402	435	341	1,4	1,5	1,1	1698	1802	1595	215	234	196	53%	54%	57%	303	342	327	270	287	288
	Académie	721	735	732	1183	1214	995	1,6	1,7	1,4	6206	6458	5201	495	504	461	42%	42%	46%	798	811	791	661	709	693

\* Etablissement privé sous contrat

Sources : APB 2013

BTS données triennales R11 - R12 - R13

RECTORAT de NICE - SAIO - Novembre 2013

BTS SERVICES	Etablissement et Ville	Capacité d'accueil			Candidats Voeu 1			Attractivité = cand.V1/cap. ac.			Candidats tous vœux (V1 inclus)			Propositions sur V1			Taux de satisf. du V1			Propositions tous vœux			Présents BEA en octobre		
		2011	2012	2013	2011	2012	2013	2011	2012	2013	2011	2012	2013	2011	2012	2013	2011	2012	2013	2011	2012	2013	2011	2012	2013
Analyses de biologie médicale	Costebelle Hyères	15	15	15	28	48	40	1,9	3,2	2,7	179	270	248	10	10	11	36%	21%	28%	16	23	18	15	15	13
	Jules Ferry Cannes	24	24	24	77	72	50	3,2	3,0	2,1	446	376	291	20	11	14	26%	15%	28%	26	28	25	23	24	24
Assistant de gestion de PME PMI à référentiel commun européen	Bonaparte Toulon	24	24	24	46	37	34	1,9	1,5	1,4	417	348	282	12	13	15	26%	35%	44%	27	36	32	25	23	25
	Dumont Toulon	53	55	55	104	61	52	2,0	1,1	0,9	435	317	289	30	31	32	29%	51%	62%	73	65	63	52	55	51
	Fénelon* Grasse	25	24	25	7	9	10	0,3	0,4	0,4	46	48	35	7	7	10	100%	78%	100%	15	13	13	17	17	18
	H. E. d'Orves Nice	36	39	36	150	108	55	4,2	2,8	1,5	647	535	401	13	19	18	9%	18%	33%	43	46	49	39	37	35
	Raynouard Brignoles	24	28	24	32	32	40	1,3	1,1	1,7	131	118	98	14	15	18	44%	47%	45%	33	23	27	23	17	21
St Joseph* Nice	30	35	30	14	9	4	0,5	0,3	0,1	82	54	41	10	7	3	71%	78%	75%	36	15	11	25	18	19	
Assistant de manager	St Exupéry St Raphaël	24	24	24	42	40	29	1,8	1,7	1,2	161	137	125	22	18	17	52%	45%	59%	37	34	32	24	21	25
	Beaussier La Seyne	24	24	24	21	25	11	0,9	1,0	0,5	187	165	125	4	13	7	19%	52%	64%	13	18	31	19	21	21
	Bonaparte Toulon	24	24	24	54	42	42	2,3	1,8	1,8	388	315	263	12	17	21	22%	40%	50%	29	31	40	24	20	24
	H. E. d'Orves Nice	48	48	50	86	63	47	1,8	1,3	0,9	573	469	372	23	24	26	27%	38%	55%	65	58	63	40	48	47
	Audiberti Antibes	24	26	26	39	33	27	1,6	1,3	1,0	296	239	245	18	16	14	46%	48%	52%	30	31	28	23	24	23
PM Curie Menton	24	24	24	18	30	19	0,8	1,3	0,8	116	112	86	9	21	10	50%	70%	53%	22	30	19	18	23	24	
Assurance	Audiberti Antibes	24	26	26	54	62	24	2,3	2,4	0,9	622	546	359	8	13	5	15%	21%	21%	34	33	31	21	23	24
Banque : marché des particuliers	Audiberti Antibes	24	26	26	150	127	99	6,3	4,9	3,8	895	744	521	22	15	21	15%	12%	21%	35	23	27	25	37	35
	Marie France* Toulon	-	24	24	-	21	25	-	0,9	1,0	-	99	121	-	14	15	-	67%	60%	-	17	25	-	17	19
	Coudon La Garde	-	-	-	152	-	-	-	-	-	528	-	-	-	-	-	-	-	-	-	-	-	-	-	-
Commerce international (référentiel européen)	Bristol Cannes	24	24	24	77	85	88	3,2	3,5	3,7	657	600	515	18	16	26	23%	19%	30%	31	30	30	24	28	26
	Coudon La Garde	35	35	35	79	85	80	2,3	2,4	2,3	451	380	331	29	27	31	37%	32%	39%	36	35	38	35	34	37
	Notre Dame* Toulon	24	30	30	25	18	10	1,0	0,6	0,3	133	105	100	12	11	6	48%	61%	60%	24	33	20	19	30	33
	Parc Impérial Nice	35	35	35	125	134	127	3,6	3,8	3,6	1006	942	883	18	23	27	14%	17%	21%	40	40	43	35	36	31
Communication	Parc Impérial Nice	35	35	35	221	210	204	6,3	6,0	5,8	1436	1371	1176	24	25	29	11%	12%	14%	46	40	44	34	35	34
Comptabilité et gestion des organisations	St Exupéry St Raphaël	24	24	24	41	36	36	1,7	1,5	1,5	156	159	126	21	18	24	51%	50%	67%	33	30	30	25	24	26
	Bonaparte Toulon	24	24	24	82	68	65	3,4	2,8	2,7	371	356	269	18	19	27	22%	28%	42%	27	26	29	27	24	24
	H. E. d'Orves Nice	70	70	75	118	111	94	1,7	1,6	1,3	582	568	479	30	43	43	25%	39%	46%	54	79	89	68	68	72
	Audiberti Antibes	24	26	26	50	51	54	2,1	2,0	2,1	297	285	238	14	18	23	28%	35%	43%	28	28	27	22	23	23
	La Tourrache Toulon*	35	35	34	26	38	12	0,7	1,1	0,4	106	127	94	15	28	9	58%	74%	75%	35	42	19	29	30	28
St Joseph* Nice	30	30	30	8	6	12	0,3	0,2	0,4	77	87	75	7	3	11	88%	50%	92%	27	19	21	19	15	24	
Design de com. esp. et vol.	Vinci Antibes	24	24	24	8	13	19	0,3	0,5	0,8	102	88	111	7	10	6	88%	77%	32%	29	19	29	21	21	22
Design graph. médias imprim.	La Tourrache Toulon*	14	15	15	21	22	13	1,5	1,5	0,9	114	112	67	10	11	10	48%	50%	77%	13	16	15	16	14	16
Design graph. médias numériq.	La Tourrache Toulon*	14	15	15	17	19	31	1,2	1,3	2,1	65	67	75	9	10	13	53%	53%	42%	14	14	17	11	13	17

\* Etablissement privé sous contrat

Sources : APB 2013

BTS données triennales R11 - R12 - R13

RECTORAT de NICE - SAIO - Novembre 2013

BTS SERVICES	Etablissement et Ville	Capacité d'accueil			Candidats Voeu 1			Attractivité = cand.V1/cap. ac.			Candidats tous vœux (V1 inclus)			Propositions sur V1			Taux de satisf. du V1			Propositions tous vœux			Présents BEA en octobre		
		2011	2012	2013	2011	2012	2013	2011	2012	2013	2011	2012	2013	2011	2012	2013	2011	2012	2013	2011	2012	2013	2011	2012	2013
Diététique	Sasserno* Nice	36	28	28	85	83	71	2,4	3,0	2,5	341	321	263	24	27	15	28%	33%	21%	25	36	21	28	29	25
Economie sociale familiale	E. d'Orves Nice	24	24	24	120	124	80	5,0	5,2	3,3	611	545	407	16	16	19	13%	13%	24%	32	29	31	21	20	19
	Parc St Jean Toulon	15	15	15	64	76	78	4,3	5,1	5,2	345	384	350	8	12	11	13%	16%	14%	19	20	22	14	17	14
	Sasserno* Nice	34	28	28	17	20	6	0,5	0,7	0,2	102	110	70	8	8	4	47%	40%	67%	16	29	14	19	22	20
Hôtellerie restauration (1ère année commune)	P. Augier Nice	71	70	70	133	97	90	1,9	1,4	1,3	498	449	400	66	54	60	50%	56%	67%	78	74	74	64	65	68
	TPM Toulon	48	50	48	75	59	65	1,6	1,2	1,4	262	277	267	43	47	47	57%	80%	72%	51	66	60	49	49	56
Management des unités commerciales	A. Calmette Nice	35	35	35	176	152	114	5,0	4,3	3,3	1059	1005	678	20	19	15	11%	13%	13%	49	43	46	29	31	35
	Amiral de Grasse	35	35	32	57	37	34	1,6	1,1	1,1	287	292	208	13	16	22	23%	43%	65%	28	52	42	22	33	32
	Renoir Cagnes	35	35	42	73	68	50	2,1	1,9	1,2	596	503	399	14	9	16	19%	13%	32%	42	43	51	32	34	34
	Beaussier La Seyne	24	32	35	94	63	38	3,9	2,0	1,1	429	333	280	19	23	20	20%	37%	53%	30	39	50	24	35	35
	Aicard Hyères	24	24	24	63	55	68	2,6	2,3	2,8	412	334	326	17	16	19	27%	29%	28%	31	28	30	24	24	23
	Moulin Draguignan	35	35	33	55	55	52	1,6	1,6	1,6	255	230	202	31	30	25	56%	55%	48%	51	52	42	28	33	32
	Marie France* Toulon	35	34	36	33	34	40	0,9	1,0	1,1	176	180	169	17	21	26	52%	62%	65%	47	46	46	35	35	36
Stanislas* Cannes	40	36	36	50	55	36	1,3	1,5	1,0	205	217	182	27	25	22	54%	45%	61%	41	36	37	29	29	24	
Métiers audiov. gest° prod.	Carnot Cannes	8	8	8	70	65	53	8,8	8,1	6,6	425	417	309	5	4	3	7%	6%	6%	10	9	8	8	8	8
Métiers audiov. de l'image	Carnot Cannes	8	8	8	117	126	123	14,6	15,8	15,4	842	848	708	4	8	4	3%	6%	3%	10	8	8	8	8	8
Métiers audiovis. du son	Carnot Cannes	8	8	8	151	150	105	18,9	18,8	13,1	808	836	616	3	7	5	2%	5%	5%	8	9	8	6	8	8
Métiers aud. mont. post- prod.	Carnot Cannes	8	8	8	87	103	99	10,9	12,9	12,4	628	638	586	4	4	4	5%	4%	4%	9	8	8	8	8	8
Métiers aud. tech. ing. exp. éq.	Carnot Cannes	8	8	8	20	18	15	2,5	2,3	1,9	173	167	142	4	7	4	20%	39%	27%	10	9	8	6	8	8
Métiers esth. cosm. parf.	Camus Fréjus	30	30	30	94	100	72	3,1	3,3	2,4	407	385	296	20	23	22	21%	23%	31%	46	44	43	26	24	26
Négociation et relation client	St Exupéry St Raphaël	24	24	24	43	48	46	1,8	2,0	1,9	245	221	192	18	24	24	42%	50%	52%	37	35	30	25	24	26
	Dumont Toulon	53	55	55	146	115	77	2,8	2,1	1,4	662	555	442	29	41	31	20%	36%	40%	74	70	71	42	54	54
	Audiberti Antibes	24	26	26	77	60	52	3,2	2,3	2,0	502	474	387	18	10	14	23%	17%	27%	33	34	28	24	26	23
	Les Palmiers Nice	24	24	24	33	45	30	1,4	1,9	1,3	502	469	362	4	5	7	12%	11%	23%	27	33	28	24	24	22
	Parc Impérial Nice	35	35	35	102	123	137	2,9	3,5	3,9	780	815	713	14	19	24	14%	15%	18%	44	41	41	35	35	32
Notariat	E. d'Orves Nice	20	24	24	70	69	62	3,5	2,9	2,6	493	452	326	17	24	19	24%	35%	31%	27	30	25	24	24	23
Opticien lunetier	Val d'Argens Le Muy	24	24	24	51	56	53	2,1	2,3	2,2	312	313	303	18	18	18	35%	32%	34%	34	37	28	17	21	21

\* Etablissement privé sous contrat

Sources : APB 2013



BTS SERVICES	Etablissement et Ville	Capacité d'accueil			Candidats Voeu 1			Attractivité = cand.V1/cap. ac.			Candidats tous vœux (V1 inclus)			Propositions sur V1			Taux de satisf. du V1			Propositions tous vœux			Présents BEA en octobre		
		2011	2012	2013	2011	2012	2013	2011	2012	2013	2011	2012	2013	2011	2012	2013	2011	2012	2013	2011	2012	2013	2011	2012	2013
Professions immobilières	Audiberti Antibes	24	26	26	161	120	57	6,7	4,6	2,2	852	650	390	23	20	15	14%	17%	26%	33	31	30	24	19	22
	Beaussier La Seyne	24	24	24	92	69	37	3,8	2,9	1,5	473	368	234	25	20	16	27%	29%	43%	37	27	40	22	22	23
Professions immob. / app.	CAPFORMA Toulon*	-	-	11	-	-	32	-	-	2,9	-	-	105	-	-	ND	-	-	ND	-	-	ND	-	-	ND
Resp. hébergement label eur.	P. Augier Nice	15	14	14	27	35	30	1,8	2,5	2,1	178	160	151	9	14	15	33%	40%	50%	14	14	15	14	14	15
Services et prestations des secteurs sanitaire et social	Bonaparte Toulon	24	24	24	126	92	61	5,3	3,8	2,5	390	318	254	22	20	18	17%	22%	30%	32	30	33	24	23	23
	E. d'Orves Nice	24	24	24	81	75	48	3,4	3,1	2,0	388	351	271	18	19	9	22%	25%	19%	30	34	30	20	21	19
Service informatique aux organisations	St Exupéry St Raph.	-	16	18	-	14	14	-	0,9	0,8	-	78	85	-	9	10	-	64%	71%	-	20	17	-	16	13
	Bonaparte Toulon	32	32	32	69	59	71	2,2	1,8	2,2	275	192	208	22	23	31	32%	39%	44%	36	31	35	31	32	31
	E. d'Orves Nice	32	32	32	78	42	34	2,4	1,3	1,1	378	223	171	18	23	21	23%	55%	62%	34	35	35	32	32	29
Serv. inform. organis. / app.	INFOSUPACA Nice*	-	-	12	-	-	13	-	-	1,1	-	-	57	-	-	ND	-	-	ND	-	-	ND	-	-	ND
Technico-commercial	Amiral de Grasse	24	24	24	39	31	19	1,6	1,3	0,8	270	232	148	14	15	8	36%	48%	42%	40	34	37	22	21	26
	Beaussier La Seyne	24	24	24	38	22	32	1,6	0,9	1,3	251	215	172	16	7	15	42%	32%	47%	29	16	30	18	19	23
Tourisme	TPM Toulon	70	60	60	140	130	97	4,0	2,2	1,6	905	625	543	45	47	42	32%	36%	43%	94	80	77	63	52	56
	P. Augier Nice	90	105	105	256	210	215	2,8	2,0	2,0	1337	822	944	66	84	78	26%	40%	36%	90	113	121	91	100	99
	S <sup>te</sup> Marie* Cannes	50	60	60	76	37	49	3,0	0,6	0,8	373	201	200	37	22	36	49%	59%	73%	64	53	66	47	56	55
Tourisme - en apprentissage -	CAPFORMA Saint-Raph*	-	-	17	-	-	35	-	-	2,1	-	-	113	-	-	ND	-	-	ND	-	-	ND	-	-	ND
Transport et prestat. logistiq.	Bristol Cannes	24	24	24	66	56	59	2,8	2,3	2,5	304	283	259	20	17	20	30%	30%	34%	31	33	30	25	23	23

Total BTS Services - public -	Alpes-Maritimes	992	1024	1032	3167	2905	2413	3,2	2,8	2,3	19586	17506	14252	594	648	644	19%	22%	27%	1162	1201	1208	949	1006	981
	Var	722	746	743	1831	1487	1290	2,5	2,0	1,7	9027	7393	6310	505	541	552	28%	36%	43%	925	916	948	676	699	723
	Académie	1714	1770	1775	4998	4392	3703	2,9	2,5	2,1	28613	24899	20562	1099	1189	1196	22%	27%	32%	2087	2117	2156	1625	1705	1704
Total BTS Services - privé -	Alpes-Maritimes	245	241	249	257	219	201	1,0	0,9	0,8	1226	1038	923	120	99	101	47%	45%	50%	224	201	183	167	169	185
	Var	122	153	182	122	152	198	1,0	1,0	1,1	594	690	844	63	95	79	52%	63%	40%	133	168	142	110	139	149
	Académie	367	394	431	379	371	399	1,0	0,9	0,9	1820	1728	1767	183	194	180	48%	52%	45%	357	369	325	277	308	334
Total BTS Services public + privé	Alpes-Maritimes	1237	1265	1281	3424	3124	2614	2,8	2,5	2,0	20812	18544	15175	714	747	745	21%	24%	29%	1386	1402	1391	1116	1175	1166
	Var	844	899	925	1953	1639	1488	2,3	1,8	1,6	9621	8083	7154	568	636	631	29%	39%	42%	1058	1084	1090	786	838	872
	Académie	2081	2164	2206	5377	4763	4102	2,6	2,2	1,9	30433	26627	22329	1282	1383	1376	24%	29%	34%	2444	2486	2481	1902	2013	2038

\* Etablissement privé sous contrat

Sources : APB 2013

BTS données triennales R11 - R12 - R13

RECTORAT de NICE - SAIO - Novembre 2013

TOTAL BTS PRODUCTION + SERVICES		Capacité d'accueil			Candidats Voeu 1			Attractivité = cand.V1/cap. ac.			Candidats tous vœux (V1 inclus)			Propositions sur V1			Taux de satisf. du V1			Propositions tous vœux			Présents BEA en octobre		
		2011	2012	2013	2011	2012	2013	2011	2012	2013	2011	2012	2013	2011	2012	2013	2011	2012	2013	2011	2012	2013	2011	2012	2013
BTS PRODUCTION + SERVICES - public -	Alpes-Maritimes	1424	1467	1467	3948	3684	3067	2,8	2,5	2,1	24094	22162	17858	874	918	909	22%	25%	30%	1657	1670	1659	1340	1428	1386
	Var	953	981	983	2182	1861	1588	2,4	1,9	1,6	10479	8931	7696	682	738	717	31%	40%	45%	1170	1199	1219	892	936	954
	Académie	2377	2448	2450	6130	5545	4655	2,6	2,3	1,9	34573	31093	25554	1556	1656	1626	25%	30%	35%	2827	2869	2878	2232	2364	2340
BTS PRODUCTION + SERVICES - privé -	Alpes-Maritimes	245	241	249	257	219	201	1,2	0,9	0,8	1226	1038	923	120	99	101	47%	45%	50%	224	201	183	167	169	185
	Var	180	210	239	173	213	241	1,0	1,0	1,0	840	954	1053	101	132	110	58%	62%	46%	191	227	198	164	189	206
	Académie	425	451	488	430	432	442	1,1	1,0	0,9	2066	1992	1976	221	231	211	51%	53%	48%	415	428	381	331	358	391
TOTAL BTS PRODUCTION + SERVICES public + privé	Alpes-Maritimes	1669	1708	1716	4205	3903	3268	2,5	2,3	1,9	25320	23200	18781	994	1017	1010	24%	26%	31%	1881	1871	1842	1507	1597	1571
	Var	1133	1191	1222	2355	2074	1829	2,1	1,7	1,5	11319	9885	8749	783	870	827	33%	42%	45%	1361	1426	1417	1056	1125	1160
	Académie	2802	2899	2938	6560	5977	5097	2,3	2,1	1,7	36639	33085	27530	1777	1887	1837	27%	32%	36%	3242	3297	3259	2563	2722	2731

BTSA	Etablissement et Ville	Capacité d'accueil			Candidats Voeu 1			Attractivité = cand.V1/cap. ac.			Candidats tous vœux (V1 inclus)			Propositions sur V1			Taux de satisf. du V1			Propositions tous vœux			Présents BEA en octobre		
		2011	2012	2013	2011	2012	2013	2011	2012	2013	2011	2012	2013	2011	2012	2013	2011	2012	2013	2011	2012	2013	2011	2012	2013
Aménagements paysagers	Vert d'Azur Antibes	36	36	36	100	122	96	2,8	3,4	2,7	426	495	329	23	30	29	23%	25%	30%	39	45	39	ND	ND	ND
Production horticole	Agricampus Hyères	14	16	16	13	21	8	0,9	1,3	0,5	81	100	66	8	13	8	62%	62%	100%	13	18	16	ND	ND	ND
	Vert d'Azur Antibes	22	24	24	13	22	20	0,6	0,9	0,8	105	132	73	7	13	13	54%	59%	65%	16	29	19	ND	ND	ND
Technico-commercial	Agricampus Hyères	14	16	16	9	23	9	0,6	1,4	0,6	87	106	59	5	12	8	56%	52%	89%	12	19	15	ND	ND	ND
Total BTSA	Alpes-Maritimes	58	60	60	113	144	116	1,9	2,4	1,9	531	627	402	30	43	42	27%	30%	36%	55	74	58	ND	ND	ND
	Var	28	32	32	22	44	31	0,8	1,4	1,0	168	187	172	13	18	20	59%	41%	65%	13,9	30	35	ND	ND	ND
	Académie	86	92	92	135	188	133	1,6	2,0	1,4	699	833	527	43	68	58	32%	36%	44%	80	111	89	ND	ND	ND

ND = données non disponibles

\* Etablissement privé sous contrat

Sources : APB 2013

BTS données triennales R11 - R12 - R13

RECTORAT de NICE - SAIO - Novembre 2013



Autres Formations	Etablissement et Ville	Capacité d'accueil			Candidats Voëu 1			Attractivité = cand.V1 / capac. ac			Candidats tous voëux (V1 inclus)			Propositions sur V1			Taux de satisf. du V1			Propositions tous voëux			Présents BEA en octobre		
		2011	2012	2013	2011	2012	2013	2011	2012	2013	2011	2012	2013	2011	2012	2013	2011	2012	2013	2011	2012	2013	2011	2012	2013
DMA costumier réalisateur	Coteaux Cannes	12	13	12	31	29	20	2,6	2,2	1,7	210	259	194	3	4	3	10%	14%	15%	12	18	15	9	13	11
DMA textile céram. artisan.	Vinci Antibes	15	12	12	15	17	18	1,0	1,4	1,5	58	50	47	5	10	9	33%	59%	50%	11	13	12	11	12	11
<b>Total DMA ( Alpes-Maritimes / Académie )</b>		<b>27</b>	<b>25</b>	<b>24</b>	<b>46</b>	<b>46</b>	<b>38</b>	<b>1,7</b>	<b>1,8</b>	<b>1,6</b>	<b>268</b>	<b>309</b>	<b>241</b>	<b>8</b>	<b>14</b>	<b>12</b>	<b>17%</b>	<b>30%</b>	<b>32%</b>	<b>23</b>	<b>31</b>	<b>27</b>	<b>20</b>	<b>25</b>	<b>22</b>

Mise à niveau Arts appliqués	la Tourrache*	66	62	60	263	285	203	4,0	4,6	3,4	535	612	385	40	53	55	15%	19%	27%	67	73	71	59	59	63
Mise à niveau Hôtel. restaur.	P. Augier Nice	35	35	35	168	161	149	4,8	4,6	4,3	606	559	499	32	32	29	19%	20%	19%	36	41	37	35	33	32
Mise à niveau Hôtel. restaur.	TPM Toulon	30	25	24	45	38	56	1,5	1,5	2,3	332	362	351	20	15	16	44%	39%	29%	46	32	32	21	24	28
<b>Total Classes de Mise à Niveau : public</b>	Alpes-Maritimes	35	35	35	168	161	149	4,8	4,6	4,3	606	559	499	32	32	29	19%	20%	19%	36	41	37	35	33	32
	Var	30	25	24	45	38	56	1,5	1,5	2,3	332	362	351	20	15	16	44%	39%	29%	46	32	32	21	24	28
	<b>Académie</b>	<b>65</b>	<b>60</b>	<b>59</b>	<b>213</b>	<b>199</b>	<b>205</b>	<b>3,3</b>	<b>3,3</b>	<b>3,5</b>	<b>938</b>	<b>921</b>	<b>850</b>	<b>52</b>	<b>47</b>	<b>45</b>	<b>24%</b>	<b>24%</b>	<b>22%</b>	<b>82</b>	<b>73</b>	<b>69</b>	<b>56</b>	<b>57</b>	<b>60</b>
<b>Total Classes de Mise à Niveau : privé</b>	Alpes-Maritimes	-	-	-	-	-	-	-	-	-	-	-	-	-	-	-	-	-	-	-	-	-	-	-	-
	Var	66	62	60	263	285	203	4,0	4,6	3,4	535	612	385	40	53	55	15%	19%	27%	67	73	71	59	59	63
	<b>Académie</b>	<b>66</b>	<b>62</b>	<b>60</b>	<b>263</b>	<b>285</b>	<b>203</b>	<b>4,0</b>	<b>4,6</b>	<b>3,4</b>	<b>535</b>	<b>612</b>	<b>385</b>	<b>40</b>	<b>53</b>	<b>55</b>	<b>15%</b>	<b>19%</b>	<b>27%</b>	<b>67</b>	<b>73</b>	<b>71</b>	<b>59</b>	<b>59</b>	<b>63</b>
<b>Total Classes de Mise à Niveau : public + privé</b>	Alpes-Maritimes	35	35	35	168	161	149	4,8	4,6	4,3	606	559	499	32	32	29	19%	20%	19%	36	41	37	35	33	32
	Var	96	87	84	308	323	259	3,2	3,7	3,1	867	974	736	60	68	71	19%	21%	27%	113	105	103	80	83	91
	<b>Académie</b>	<b>131</b>	<b>122</b>	<b>119</b>	<b>476</b>	<b>484</b>	<b>408</b>	<b>3,6</b>	<b>4,0</b>	<b>3,4</b>	<b>1473</b>	<b>1533</b>	<b>1235</b>	<b>92</b>	<b>100</b>	<b>100</b>	<b>19%</b>	<b>21%</b>	<b>25%</b>	<b>149</b>	<b>146</b>	<b>140</b>	<b>115</b>	<b>116</b>	<b>123</b>

DCG : diplôme compta Gest°	Beau Site Nice	42	42	39	98	97	106	2,3	2,3	2,7	503	476	392	38	37	38	39%	38%	36%	48	47	43	37	41	38
Dip. Compta. Gestion en app.	CAPFORMA Toulon*	-	-	29	-	-	24	-	-	0,8	-	-	70	-	-	6	-	-	25%	-	-	6	-	-	ND
DTS Im. méd. radiol. thérap.	E. d'Orves Nice	30	30	30	187	189	133	6,2	6,3	4,4	716	677	482	25	36	34	13%	19%	26%	33	37	40	28	32	29

<b>Total Autres Formations</b>	Alpes-Maritimes	134	132	128	499	493	426	3,7	3,7	3,3	2093	2021	1614	103	119	113	21%	24%	27%	140	156	147	120	131	121
	Var	96	87	113	308	323	283	3,2	3,7	2,5	867	974	806	60	68	77	19%	21%	27%	113	105	109	80	83	91
	<b>Académie</b>	<b>230</b>	<b>219</b>	<b>241</b>	<b>807</b>	<b>816</b>	<b>709</b>	<b>3,5</b>	<b>3,7</b>	<b>2,9</b>	<b>2960</b>	<b>2995</b>	<b>2420</b>	<b>163</b>	<b>187</b>	<b>190</b>	<b>20%</b>	<b>23%</b>	<b>27%</b>	<b>253</b>	<b>261</b>	<b>256</b>	<b>200</b>	<b>214</b>	<b>212</b>

ND = données non disponibles

\* Etablissement privé sous contrat

Sources : APB 2013

BTS données triennales R11 - R12 - R13

RECTORAT de NICE - SAIO - Novembre 2013

BTS PRODUCTION	Etablissement et Ville	Nbre inscrits	Terminales Générales					Terminales Technologiques						Bac Pro	MAN	Réor.	Autres	TOTAL
			ES	L	S-SI	S-SVT	↓	STAV	STD2A	STG	STI2D	STL	↓					
ASSISTANCE TECHNIQUE D'INGENIEUR	Apollinaire Nice	28				4%	4%				32%		32%	46%		14%	4%	100%
AV AUTO. OPT. VEHIC. PARTICULIERS	Eucalyptus Nice	17			12%	12%	24%				6%		6%	71%				100%
BATIMENT	Vinci Antibes	24			8%	21%	29%				58%		58%	8%		4%		100%
BIOANALYSES ET CONTROLE	Tocqueville Grasse	19				16%	16%					47%	47%			21%	16%	100%
	Notre Dame* Toulon	14				7%	7%					50%	50%			43%		100%
BIOTECHNOLOGIES	Jules Ferry Cannes	22			5%	45%	50%					36%	36%			9%	5%	100%
CHIMISTE	T. Maulnier Nice	21			5%	29%	33%					24%	24%			38%	5%	100%
CONCEPT. ET REAL. SYST. AUTOMAT.	Lorgues	17		6%			6%				65%		65%	24%		6%		100%
CONCEPTION PRODUITS INDUSTRIELS	Eucalyptus Nice	27			11%		11%				48%		48%	22%		19%		100%
CONTROL. INDUST.REGULAT.AUTOM.	Rouvière Toulon	17			6%		6%				24%	6%	29%	29%		35%		100%
DESIGN DE PRODUITS	La Tourrache*	17					-						-		100%			100%
DESIGN D'ESPACE	La Tourrache*	26					-		31%				31%	8%	58%		4%	100%
DOMOTIQUE	Langevin La Seyne	30					-				13%		13%	73%			13%	100%
ELECTROTECHNIQUE	Eucalyptus Nice	21				10%	10%				57%		57%	19%		10%	5%	100%
	Rouvière Toulon	29				7%	7%				28%		28%	41%		24%		100%
ETUDES ET ECONOMIE CONSTRUC.	Vinci Antibes	24	8%			4%	13%			4%	29%		33%	38%		8%	8%	100%
FLUID.ENERG.ENV. OP.GENIE CLIMAT.	Vinci Antibes	16				6%	6%				75%		75%	19%				100%
FLUID.ENERG.ENV. OP.GENIE FRIGOR.	Vinci Antibes	13	8%				8%				46%		46%	38%			8%	100%
GEOMETRE TOPOGRAPHE	Vinci Antibes	21	5%		14%	19%	38%	5%			33%		38%	5%		19%		100%
INDUSTRIALISATION des PRODUITS MECANIQUES	Eucalyptus Nice	19			16%		16%				53%		53%	32%				100%
	Rouvière Toulon	24					-				79%		79%	13%		8%		100%
INFORMATIQUE & RESEAUX pour l'INDUSTRIE et SERVICES TECHNIQUES	Eucalyptus Nice	26			8%	8%	15%				19%		19%	23%		42%		100%
	Lorgues	26	4%			12%	15%				58%		58%	27%				100%
MAINTENANCE INDUSTRIELLE	Jules Ferry Cannes	27				4%	4%				48%		48%	26%		19%	4%	100%
	Langevin La Seyne	25					-				4%		4%	88%		4%	4%	100%
SYSTEMES ELECTRONIQUES	Apollinaire Nice	30			3%	13%	17%				23%		23%	47%		13%		100%
	Jules Ferry Cannes	24			4%		4%				38%		38%	25%		21%	12,5%	100%
	Rouvière Toulon	24					-				38%	4%	42%	38%		21%		100%
TECHNICO-COMMERCIAL	Amiral de Grasse	26	8%				8%			12%	15%		27%	38%		27%		100%
	Beaussier La Seyne	23			4%		4%			4%	22%		26%	61%		9%		100%
	Val d'Argens Le Muy	12					-			17%	17%	8%	42%	58%				100%
TECHN. PHYSIQUES pour IND. & LABO	Janetti St Maximin	8			13%	13%	25%				13%	25%	38%				37,5%	100%
TRAIT. MATERIAUX (1ère an. com.)	Rouvière Toulon	20			15%	30%	45%				25%	20%	45%			10%		100%
TRAVAUX PUBLICS	Golf-Hôtel Hyères	11					-				9%		9%	55%		9%	27,3%	100%
	Vinci Antibes	21			14%	14%	29%				38%		38%	33%				100%
<b>TOTAL BTS PRODUCTION</b>		<b>749</b>	<b>1%</b>	<b>0%</b>	<b>4%</b>	<b>8%</b>	<b>13%</b>	<b>0%</b>	<b>1%</b>	<b>1%</b>	<b>30%</b>	<b>5%</b>	<b>37%</b>	<b>30%</b>	<b>4%</b>	<b>13%</b>	<b>3%</b>	<b>100%</b>

\* Etablissement privé sous contrat

Sources : constat BEA Octobre 2013

Origine BTS

RECTORAT de NICE - SAIO - Novembre 2013

BTS SERVICES	Etablissement et Ville	Nbre inscrits	Terminales Générales					Terminales Technologiques							Bac Pro	MAN	Réor.	Autres	TOTAL
			ES	L	S-SI	S-SVT	↓	T-HOT	ST2S	STD2A	STG	STI2D	STL	↓					
ANALYSES DE BIOLOGIE MEDICALE	Costebelle Hyères	13				23%	23%		8%				46%	54%			8%	15%	100%
	Jules Ferry Cannes	24				13%	13%						75%	75%			13%		100%
ASSISTANT de GESTION DE PME et PMI à REFERENTIEL EUROPEEN	Bonaparte Toulon	25	4%	8%			12%					28%		28%	32%		4%	24%	100%
	Dumont Toulon	51	2%			2%	4%					43%		43%	41%		8%	4%	100%
	Fénelon* Grasse	18	11%				6%	17%				22%		22%	44%		6%	11%	100%
	H.E. Orves Nice	35					-		3%			34%		37%	34%		11%	17%	100%
	Raynouard Brignoles	21	5%				5%	10%				43%		43%	19%		5%	24%	100%
	St Joseph* Nice	19						-				21%		21%	63%		16%		100%
	St Exupéry St Raphaël	25		16%				16%				24%		24%	52%		4%	4%	100%
ASSISTANT DE MANAGER	Beaussier La Seyne	21					-				29%		29%	24%			14%	33%	100%
	Bonaparte Toulon	24		8%		4%	13%				21%		21%	42%		4%	21%	100%	
	H.E. Orves Nice	47	2%	2%			4%				23%		23%	60%		4%	9%	100%	
	Audiberti Antibes	23	9%	17%			26%				43%		43%	26%		4%		100%	
	PM Curie Menton	24		4%	4%		8%				54%		54%	21%	4%	8%	4%	100%	
	Audiberti Antibes	24	38%				38%				50%		50%	13%					100%
BANQUE MARCHÉ PARTICULIERS	Audiberti Antibes	35	14%	9%		3%	26%				63%		63%				11%		100%
	Marie France* Toulon	19	32%				32%				32%		32%				26%	11%	100%
COMMERCE INTERNATIONAL REFERENTIEL EUROPEEN	Bristol Cannes	26	35%	8%			42%				46%		46%				12%		100%
	Coudon La Garde	37	30%	16%		5%	51%				32%		32%	3%			8%	5%	100%
	Notre Dame* Toulon	33	12%	9%			21%				15%		15%	3%			55%	6%	100%
	Parc Impérial Nice	31	35%	10%		3%	48%				23%		23%				23%	6%	100%
COMMUNICATION	Parc Impérial Nice	34	18%	6%		12%	35%			3%	47%		50%				9%	6%	100%
COMPTA. GESTION DES ORGANISATIONS	St Exupéry St Raphaël	26	8%			15%	23%				35%	4%	38%	31%			4%	4%	100%
	Bonaparte Toulon	24	17%			8%	25%				58%		58%	4%			8%	4%	100%
	La Tourrache*	28	25%			4%	29%				18%		18%	50%				4%	100%
	H.E. Orves Nice	72	14%			3%	17%	1%	1%		31%	1%	35%	25%			10%	14%	100%
	Audiberti Antibes	23	9%				17%	26%				43%		43%	17%			13%	100%
	St Joseph* Nice	24	17%		4%			21%				25%		25%	25%			21%	8%
DESIGN COM. ESPACE & VOLUME	Vinci Antibes	22					-				55%		55%	18%	18%	5%	5%	100%	
DESIGN GRAPH. OP.COM.MED IMP.	La Tourrache*	16					-				6%		6%		94%			100%	
DESIGN GRAPH. COM.MED. NUM.	La Tourrache*	17					-						-		100%			100%	
DIETETIQUE	Sasserno* Nice	25		4%	4%	20%	28%		24%		4%		4%	32%		8%	32%	100%	
ECONOMIE SOCIALE FAMILIALE	H.E. Orves Nice	19	26%	5%		5%	37%		5%		21%		26%	11%			16%	11%	100%
	Parc St Jean Toulon	14	29%			14%	43%		21%		7%		29%	21%				7%	100%
	Sasserno* Nice	20	20%	5%			25%		10%		25%		35%		5%		35%		100%
HOTELLERIE RESTAURATION (1ère an. com.)	P. Augier Nice	68					-		53%				53%	9%	32%	4%	1%	100%	
	TPM Toulon	56					-		39%				39%	13%	46%	2%		100%	

\* Etablissement privé sous contrat

Sources : constat BEA Octobre 2013

Origine BTS

RECTORAT de NICE - SAIO - Novembre 2013

BTS SERVICES	Etablissement et Ville	Nbre inscrits	Terminales Générales					Terminales Technologiques							Bac Pro	MAN	Réor.	Autres	TOTAL
			ES	L	S-SI	S-SVT	↓	T-HOT	ST2S	STD2A	STG	STI2D	STL	↓					
MANAGEMENT des UNITES COMMERCIALES	A. Calmette Nice	35	9%				9%				49%			49%	9%		31%	3%	100%
	Amiral de Grasse	32	9%			3%	13%				47%			47%	28%		13%		100%
	Renoir Cagnes	34	3%				3%				32%	3%		35%	29%		18%	15%	100%
	Beaussier La Seyne	35	14%	3%			17%				17%			17%	43%		3%	20%	100%
	Aicard Hyères	23	4%				4%				48%			48%	9%		35%	4%	100%
	Moulin Draguignan	32		3%			3%				38%			38%	41%		6%	13%	100%
	Marie France* Toulon	36	3%	3%			6%				19%			19%	56%		8%	11%	100%
	Stanislas* Cannes	24	58%			13%	71%				29%			29%					100%
AUDIOV. MONTAGE & POST PRODUCTION	Carnot Cannes	8		50%		50%	100%							-					100%
AUDIOV. GESTION de PRODUCTION	Carnot Cannes	8	38%	38%		13%	88%							-			13%		100%
AUDIOV. TECH. INGEN. & EXPLOIT.	Carnot Cannes	8	13%			63%	75%				25%		25%						100%
METIERS ESTH. COSMET. PARFUMERIE	Camus Fréjus	26	27%	8%	4%	19%	58%					8%	8%	23%			8%	4%	100%
AUDIOVISUEL : METIERS de l'IMAGE	Carnot Cannes	8				100%	100%							-					100%
AUDIOVISUEL : METIERS du SON	Carnot Cannes	8			13%	88%	100%							-					100%
NEGOCIATION & RELATION CLIENT	St Exupéry St Raphaël	26	4%				4%				69%			69%	15%		8%	4%	100%
	Dumont Toulon	54	6%	2%		4%	11%				39%			39%	35%		15%		100%
	Audiberti Antibes	23	9%			9%	17%				48%			48%	13%		22%		100%
	Les Palmiers Nice	22					-				14%	5%		18%	73%		9%		100%
	Parc Impérial Nice	32	9%	3%			13%				22%	3%		25%	38%		22%	3%	100%
NOTARIAT	H.E. Orves Nice	23	9%	9%			17%				26%			26%			17%	39%	100%
OPTICIEN LUNETIER	Val d'Argens Le Muy	21			5%	48%	52%				14%	5%	19%	5%			24%		100%
PROFESSIONS IMMOBILIERES	Beaussier La Seyne	23	13%	4%		4%	22%				26%			26%	22%		9%	22%	100%
	Audiberti Antibes	22	36%	9%	5%		50%				27%			27%	14%		9%		100%
	Raynouard Brignoles	17	6%	6%		6%	18%				6%			6%	59%			18%	100%
RESPONS. HEBERGEMENT LABEL EUROPEEN	P. Augier Nice	15					-	53%						53%		47%			100%
SERVICES & PRESTATIONS DES SECTEURS SANITAIRE & SOCIAL	Bonaparte Toulon	23	43%	9%		4%	57%			17%	9%			26%			4%	13%	100%
	H.E. Orves Nice	19	5%	5%			11%			21%	21%		5%	47%	16%		26%		100%
SERVICE INFORMATIQUE AUX ORGNISATIONS	St Exupéry St Raphaël	13			8%	23%	31%				23%			23%	23%		15%	8%	100%
	Bonaparte Toulon	31	3%		3%	3%	10%				19%	16%		35%	29%		16%	10%	100%
	H.E. Orves Nice	29	7%			17%	24%			3%	14%	3%		21%	17%		24%	14%	100%
TOURISME	P. Augier Nice	99	17%	17%		4%	38%	3%	1%		31%			35%	3%	1%	16%	6%	100%
	TPM Toulon	56	14%	18%		4%	36%	2%		2%	20%			23%	7%		21%	13%	100%
	S <sup>te</sup> Marie* Cannes	55	11%	20%			31%				33%			33%	15%		22%		100%
TRANSPORT & PRESTATIONS LOGIST.	Bristol Cannes	23	9%	4%			13%				52%			52%	17%		9%	9%	100%
<b>TOTAL BTS SERVICES</b>		<b>2006</b>	<b>11%</b>	<b>5%</b>	<b>0%</b>	<b>5%</b>	<b>22%</b>	<b>4%</b>	<b>1%</b>	<b>1%</b>	<b>27%</b>	<b>1%</b>	<b>1%</b>	<b>34%</b>	<b>20%</b>	<b>5%</b>	<b>12%</b>	<b>7%</b>	<b>100%</b>
<b>TOTAL BTS PRODUCTION + SERVICES</b>		<b>2755</b>	<b>8%</b>	<b>4%</b>	<b>1%</b>	<b>6%</b>	<b>19%</b>	<b>3%</b>	<b>1%</b>	<b>1%</b>	<b>20%</b>	<b>9%</b>	<b>2%</b>	<b>35%</b>	<b>23%</b>	<b>5%</b>	<b>13%</b>	<b>6%</b>	<b>100%</b>

⇒ case vide ou "-" = aucun admis ⇒ 0% = effectif minime et % compris entre 0 et 0,49%

\* Etablissement privé sous contrat

Sources : constat BEA Octobre 2013

Origine BTS

RECTORAT de NICE - SAIO - Novembre 2013

# Le genre en BTS...

## Le genre en BTS...

Les candidatures en vœu 1, comme les propositions tous vœux, dénotent une répartition très genrée. Les **filles** demandent majoritairement le secteur des **SERVICES** alors que la **PRODUCTION** recueille la quasi totalité des candidatures **masculines**.

**14% de filles - 86% de garçons** demandent un **BTS de la Production**

**63% de filles - 37% de garçons** un **BTS des Services**

Les propositions accentuent cette tendance en Services (69% - 31%)  
mais l'atténuent un peu en Production (19% - 81%).

Certains secteurs restent pour l'instant farouchement **féminins** (esthétique-cosmétique, diététique ou social) ou **masculins** (après-vente automobile, maintenance industrielle, génie frigorifique, génie climatique, contrôle industriel et régulation automatique, conception et réalisation de systèmes automatiques).

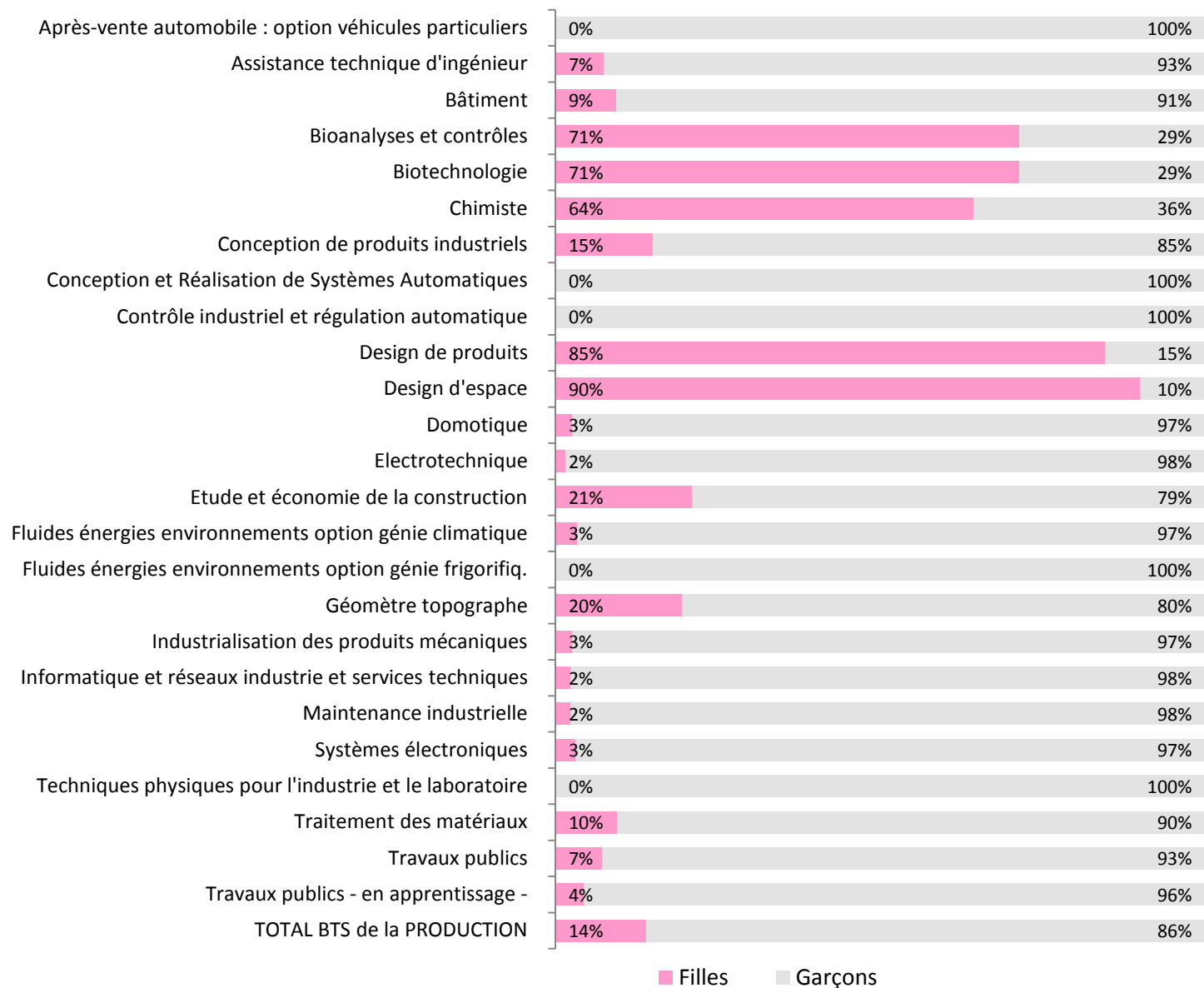
Des tentatives timides d'inversion de tendance (demandes en vœu 1) ne sont pas suivies d'effet en terme de propositions : certaines **filles** ont en effet souhaité se diriger vers le **bâtiment**, le génie climatique sans y être admises. De même un certain nombre de **garçons** souhaitant se diriger en BTS communication ou **diététique** n'ont pas obtenu satisfaction (0% de garçons inscrits en BTS diététique malgré 10% de demandes en V1).

Les secteurs qui obtiennent les répartitions filles-garçons les plus équilibrées (tant en V1 qu'en propositions) sont le commerce (NRC, MUC, commerce international), l'hôtellerie-restauration, l'assurance, le design graphique (médiats numériques), l'optique-lunetterie.

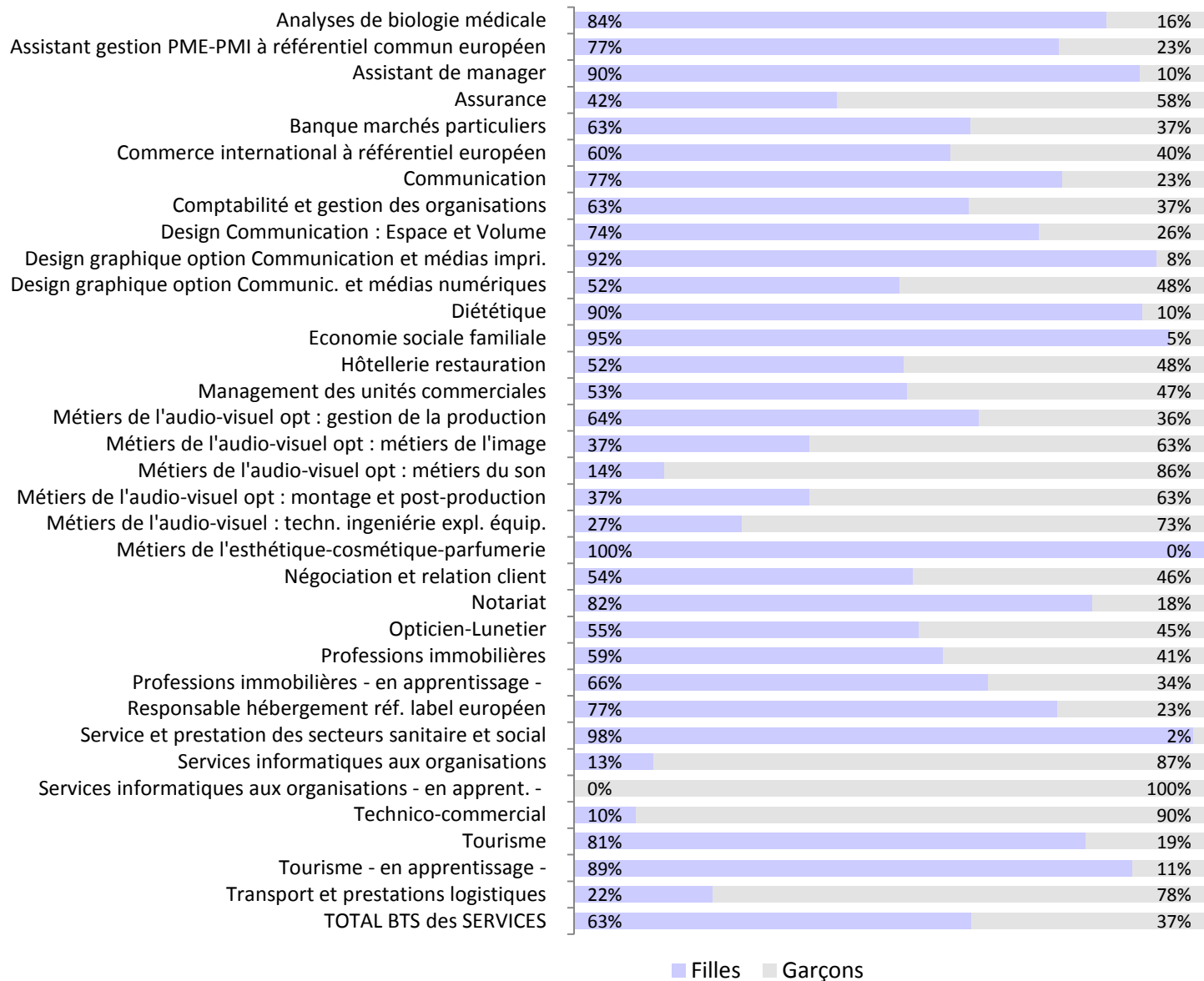
- Le BTS professions immobilières dont le V1 n'est pas le plus déséquilibré (59%-41%) se solde par des propositions qui accentuent l'écart filles-garçons (70%-30%).
- Quelques tentatives de rééquilibrage des genres peuvent s'observer pour le BTS géomètre topographe par exemple [V1 20% filles /80% garçons - propositions 31% filles/69%garçons].
- Le plus important rééquilibrage partant de la plus forte disparité V1-propositions se rencontre en BTS techniques physiques pour l'industrie et le laboratoire [0%filles/100% garçons en V1 - 40% filles/60% garçons pour les propositions].

NB : les données genrées sur les propositions tous vœux sont disponibles sur demande au SAIO (Pascale.Romeu@ac-nice.fr)

### GENRE et voeu 1 en BTS de la Production



### GENRE et voeu 1 en BTS des Services



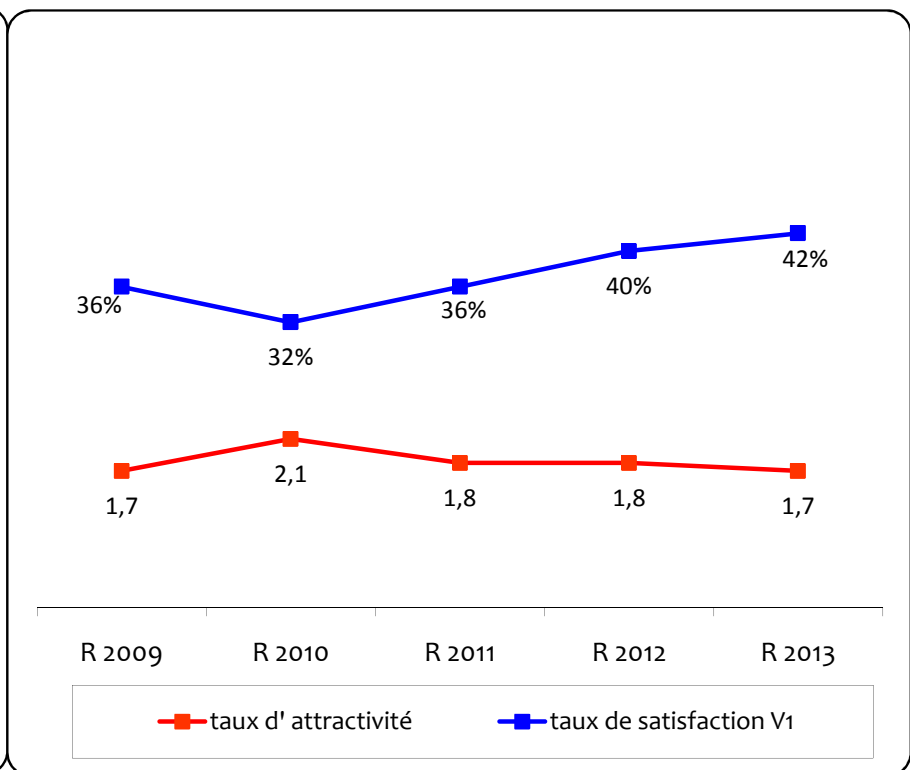
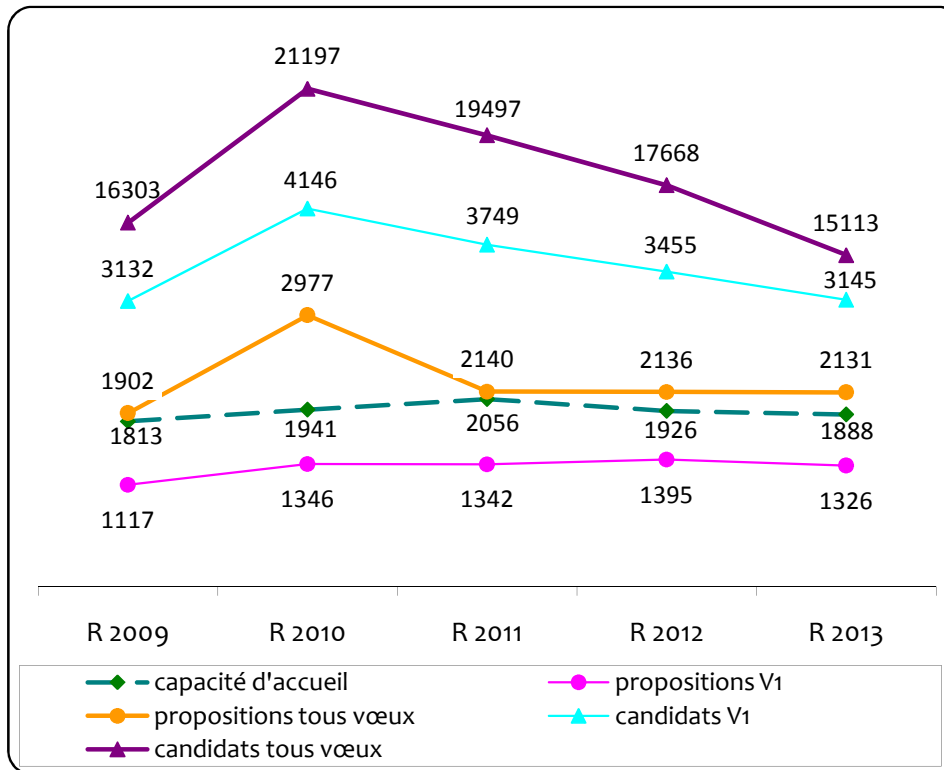


# Bilan APB 2013

↳ Admission en DUT

### Les DUT dans l'académie de Nice : 2009 à 2013

- L'offre de formation en DUT (capacité d'accueil), a progressé de 2009 à 2011. Puis elle a amorcé une baisse qui la ramène cette année au même taux qu'il y a 5 ans.
- Le taux d'attractivité 2013 est lui aussi identique à celui de 2009, après un pic en 2010.
- Le taux de satisfaction est en nette progression (+10 pts en 3 ans) ce qui signifie que les élèves ont de plus en plus de chances d'être admis sur leur premier voeu et qu'en amont les dossiers proposés en V1 sont de plus en plus en adéquation avec les attentes des IUT.
- Après une explosion en 2010 le nombre de candidats a diminué régulièrement pour revenir en 2013 à sa valeur initiale.



## Les DUT dans l'académie de Nice

➤ **L'attractivité des DUT diminue peu à peu sur les trois dernières années : de 2,1 en 2010 à 1,7 en 2013.**

**DUT de la Production** : l'écart entre attractivité minimum et maximum diminue légèrement cette année.

- Les 2 DUT du génie biologique : diététique et analyses biologiques et biochimiques, restent les **plus demandés** malgré une baisse d'environ 10% des candidats V1.
- 2 DUT accusent une forte **baisse** de leur attractivité : le DUT génie de l'environnement, avec 33% de candidats V1 en moins et un taux d'attractivité qui perd 0,9 pt et le DUT réseaux et télécommunications, avec une baisse de 16% des V1.
- A l'inverse le DUT informatique est de plus en plus prisé, surtout par la voie de l'apprentissage. Par contre la **hausse** apparente d'attractivité du DUT génie industriel et maintenance est liée à une baisse importante de sa capacité d'accueil en 2013.

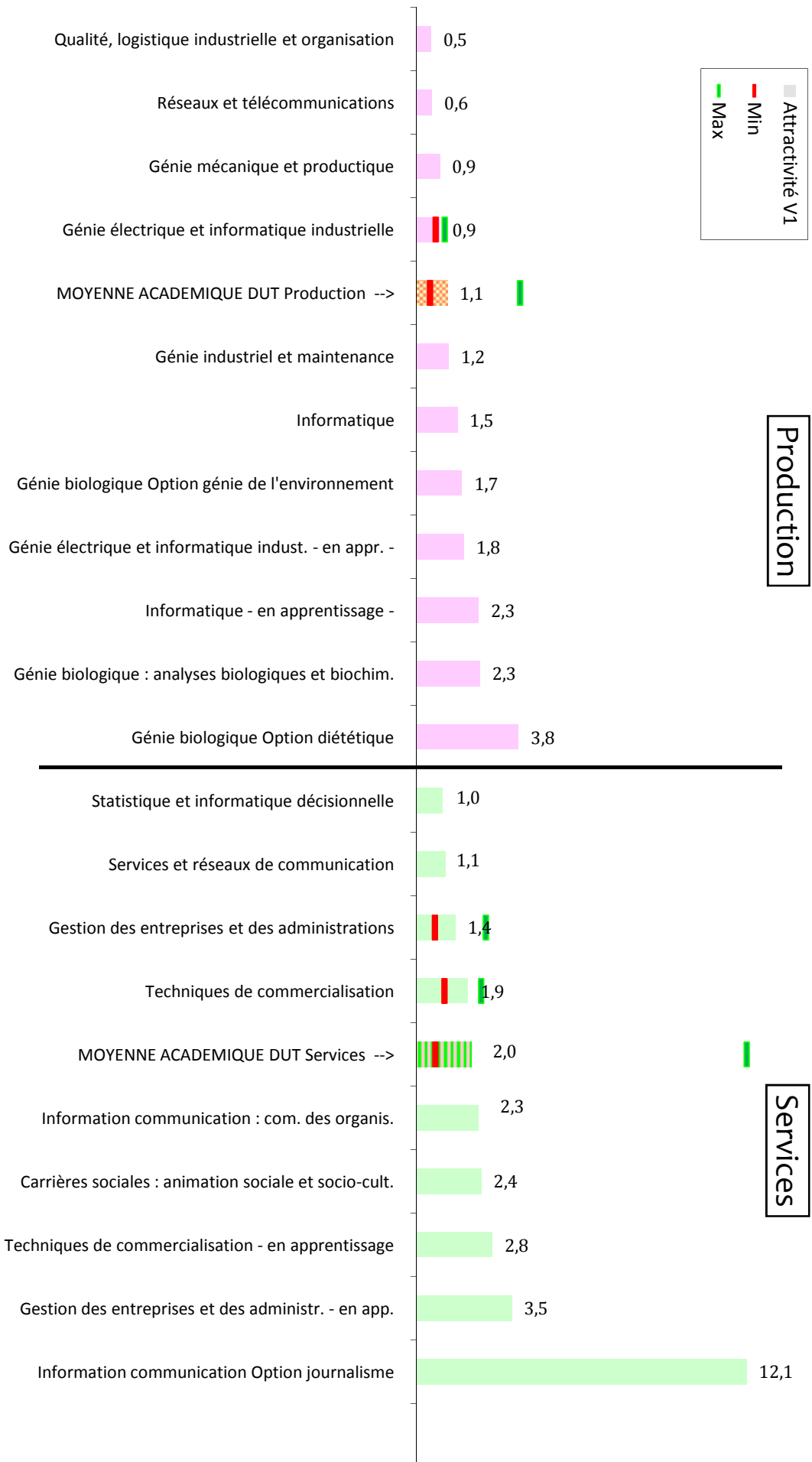
**DUT des Services** : l'écart entre attractivité minimum et maximum diminue sensiblement en 2013, de même que la moyenne académique.

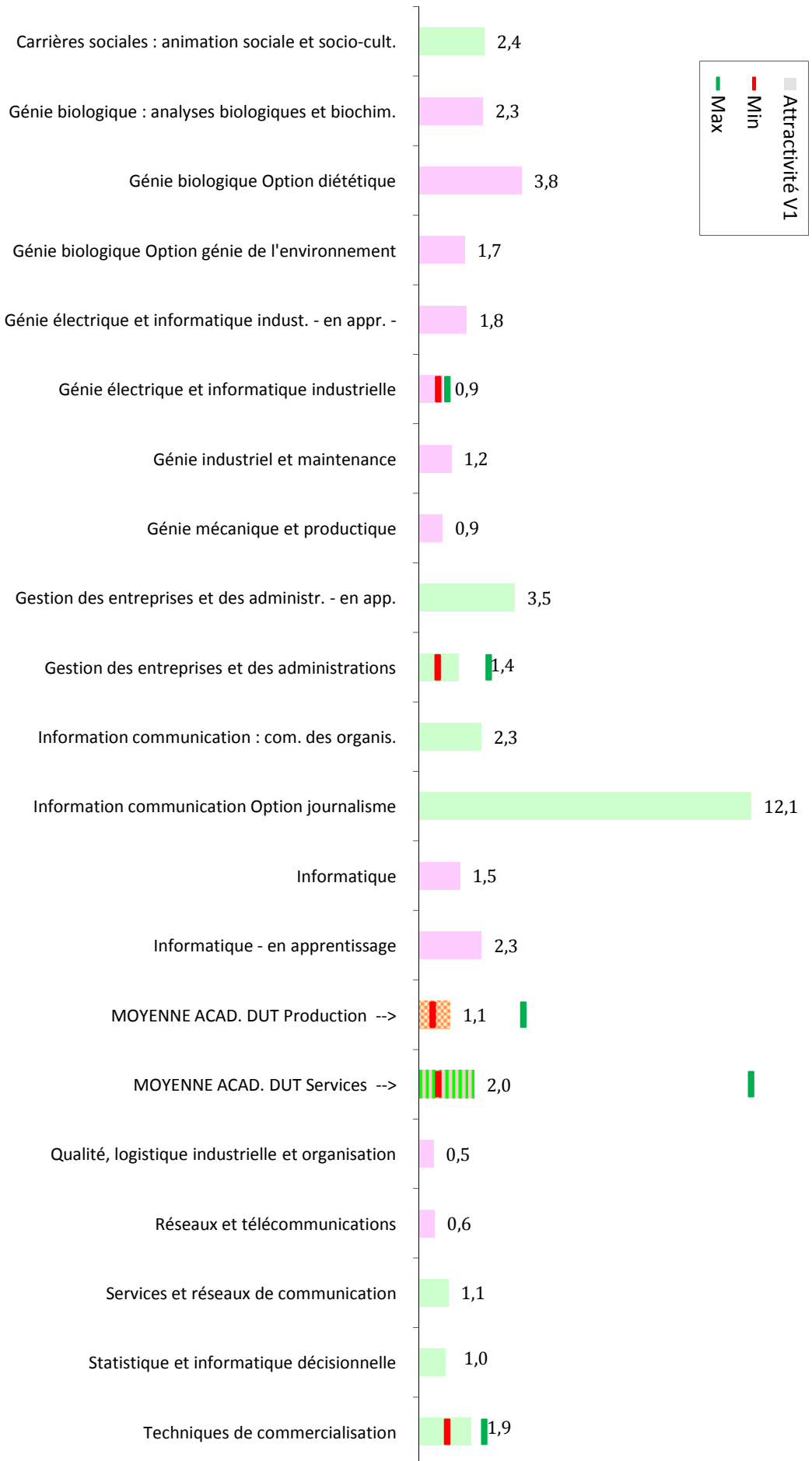
- L'attractivité du journalisme reste très **supérieure** à celle des autres spécialités malgré 13% de candidats en moins. GEA et Tech de Co - en apprentissage - complètent toujours le peloton de tête malgré 20% de candidats V1 en moins cette année.
- L'attractivité du DUT carrières sociales **augmente** de 0,4 pt avec 20% de candidats V1 en plus.
- L'attractivité du DUT Tech de Co accuse une **baisse** de 0,3 pt, l'IUT de Nice perdant 17% de candidats V1. La plus forte **baisse** concerne le DUT services et réseaux de communication.

DUT Production	IUT	Capacité d'accueil	Candidats Voeu 1	Attractivité = (V1 / capac. ac)	Candidats ts vœux (V1 inclus)	Propositions sur V1	Taux de satisf. du V1	Propositions tous vœux	Présents (données IUT)
Génie bio : analyses biol. et biochim.	La Garde	56	131	2,3	820	31	24%	64	61
Génie biologique : opt° diététique	La Garde	12	45	3,8	374	2	4%	12	10
Génie biolog. : de l'environnement	La Garde	28	47	1,7	427	14	30%	29	28
Génie électrique et informatique industrielle	La Garde	108	112	1,0	490	88	79%	114	90
	Nice	104	73	0,7	566	46	63%	90	111
Génie élec. et inform. indus. /app.	Nice	24	42	1,8	150	21	50%	32	14
Génie industriel et maintenance	La Garde	26	31	1,2	243	24	77%	33	26
Génie mécanique et productique	La Garde	104	90	0,9	586	63	70%	116	104
Informatique	Nice	104	157	1,5	774	93	59%	153	129
Informatique /apprentissage	Nice	24	55	2,3	204	13	24%	18	17
Qualité, logistique indus. organisation	Valbonne	104	56	0,5	240	55	98%	99	109
Réseaux et télécommunications	Valbonne	78	45	0,6	269	33	73%	49	78
<b>Total DUT Production</b>	Alpes-Maritimes	438	428	1,0	2203	261	61%	441	458
	Var	334	456	1,4	2940	222	49%	368	319
	<b>Académie</b>	<b>772</b>	<b>884</b>	<b>1,1</b>	<b>5143</b>	<b>483</b>	<b>55%</b>	<b>809</b>	<b>777</b>

DUT Services	IUT	Capacité d'accueil	Candidats Voeu 1	Attractivité = (V1 / capac. ac)	Candidats ts vœux (V1 inclus)	Propositions sur V1	Taux de satisf. du V1	Propositions tous vœux	Présents (données IUT)
Carrières sociales anim. soc. & socio-cult	Menton	56	134	2,4	418	58	43%	72	61
Gestion des entreprises et des administrations	Draguignan	56	38	0,7	206	34	89%	57	53
	La Garde	168	131	0,8	658	98	75%	180	167
	Nice	140	356	2,5	1619	105	29%	154	145
Gestion entrepr. administrations /appr.	Nice	24	84	3,5	360	22	26%	33	27
Information commun. organisations	Valbonne	84	191	2,3	802	63	33%	97	78
Information commun. journalisme	Cannes	28	339	12,1	1400	20	6%	32	29
Services et réseaux de communication	St Raphaël	90	97	1,1	335	75	77%	108	89
Statistique et informat. décisionnelle	Valbonne	26	25	1,0	139	20	80%	26	22
Techniques de commercialisation	Cannes	112	115	1,0	994	60	52%	132	105
	La Garde	140	285	2,0	1036	114	40%	174	134
	Nice	168	399	2,4	1640	153	38%	224	176
Techniques de commerc. /apprentis.	Cannes	24	67	2,8	363	21	31%	33	14
<b>Total DUT Services</b>	Alpes-Maritimes	662	1710	2,6	7735	522	31%	803	657
	Var	454	551	1,2	2235	321	58%	519	443
	<b>Académie</b>	<b>1116</b>	<b>2261</b>	<b>2,0</b>	<b>9970</b>	<b>843</b>	<b>37%</b>	<b>1322</b>	<b>1100</b>

<b>Total DUT Production + Services</b>	Alpes-Maritimes	1100	2138	1,9	9938	783	37%	1244	1115
	Var	788	1007	1,3	5175	543	54%	887	762
	<b>Académie</b>	<b>1888</b>	<b>3145</b>	<b>1,7</b>	<b>15113</b>	<b>1326</b>	<b>42%</b>	<b>2131</b>	<b>1877</b>





## Données triennales sur l'admission en DUT

DUT Production	IUT	Capacité d'accueil			Candidats Voeu 1			Attractivité = (V1 / capac. ac)			Candidats tous vœux (V1 inclus)			Propositions V1			Taux de satisfaction du V1			Propositions tous vœux			Présents (données IUT)		
		2011	2012	2013	2011	2012	2013	2011	2012	2013	2011	2012	2013	2011	2012	2013	2011	2012	2013	2011	2012	2013	2011	2012	2013
Génie bio an. biol. et bioch.	La Garde	56	57	56	160	150	131	2,9	2,6	2,3	990	949	820	37	44	31	23%	29%	24%	64	67	64	57	53	61
Génie bio : diététique	La Garde	12	12	12	43	51	45	3,6	4,3	3,8	382	391	374	3	4	2	7%	8%	4%	14	16	12	12	12	10
Génie bio : génie environn <sup>t</sup>	La Garde	26	27	28	63	70	47	2,4	2,6	1,7	634	478	427	18	23	14	29%	33%	30%	34	32	29	27	27	28
Génie électrique et informatique indust.	La Garde	105	108	108	124	120	112	1,2	1,1	1,0	528	495	490	92	88	88	74%	73%	79%	124	108	114	134	97	90
	Nice	102	102	104	85	74	73	0,8	0,7	0,7	537	536	566	61	56	46	72%	76%	63%	96	91	90	98	71	111
Génie élec. inf. indust. /app.	Nice	24	26	24	28	44	42	1,2	1,7	1,8	145	143	150	17	26	21	61%	59%	50%	26	32	32	12	27	14
Génie indust. et mainten.	La Garde	43	36	26	40	28	31	0,9	0,8	1,2	281	269	243	23	21	24	58%	75%	77%	37	48	33	46	35	26
Génie mécan. et product.	La Garde	96	90	104	103	82	90	1,1	0,9	0,9	592	554	586	69	59	63	67%	72%	70%	112	108	116	109	88	104
Informatique	Nice	135	120	104	153	160	157	1,1	1,3	1,5	877	866	774	54	70	93	35%	44%	59%	78	121	153	104	92	129
Informatique /apprentissage.	Nice	26	ND	24	41	32	55	1,6	ND	2,3	224	215	204	ND	ND	13	ND	ND	24%	ND	ND	18	7	ND	17
Qualité, logist. indust. organ.	Valbonne	120	120	104	69	65	56	0,6	0,5	0,5	305	293	240	57	59	55	83%	91%	98%	ND	98	99	93	109	109
Réseaux et télécommunicat.	Valbonne	104	70	78	36	54	45	0,3	0,8	0,6	310	300	269	18	40	33	50%	74%	73%	39	51	49	49	52	78
<b>Total DUT Production</b>	Alpes-Maritimes	511	438	438	412	429	428	0,8	1	1,0	2398	2353	2203	207	251	261	50%	59%	61%	350	393	441	363	351	458
	Var	338	330	334	533	501	456	1,6	1,5	1,4	3407	3136	2940	242	239	222	45%	48%	49%	385	379	368	385	312	319
	<b>Académie</b>	849	768	772	945	930	884	1,1	1,2	1,1	5805	5489	5143	449	490	483	48%	53%	55%	735	772	809	748	663	777

DUT Services	IUT	Capacité d'accueil			Candidats Voeu 1			Attractivité = (V1 / capac. ac)			Candidats tous vœux (V1 inclus)			Propositions V1			Taux de satisfaction du V1			Propositions tous vœux			Présents (données IUT)		
		2011	2012	2013	2011	2012	2013	2011	2012	2013	2011	2012	2013	2011	2012	2013	2011	2012	2013	2011	2012	2013	2011	2012	2013
Carrières sociales anim.	Menton	28	56	56	125	112	134	4,5	2,0	2,4	721	497	418	23	52	58	18%	46%	43%	30	68	72	28	53	61
Gestion des entreprises et des administrations	La Garde	168	168	168	181	188	131	1,1	1,1	0,8	937	924	658	106	109	98	59%	58%	75%	184	170	180	164	153	167
	Draguignan	54	56	56	67	58	38	1,2	1,0	0,7	300	299	206	45	43	34	67%	74%	89%	63	61	57	58	48	53
	Nice	168	168	140	424	332	356	2,5	2,0	2,5	2046	1639	1619	139	154	105	33%	46%	29%	206	233	154	172	173	145
Gestion entrepr. admin. /app	Nice	26	24	24	95	103	84	3,7	4,3	3,5	468	451	360	26	23	22	27%	22%	26%	33	32	33	17	25	27
Info. com. organisations	Valbonne	84	84	84	218	179	191	2,6	2,1	2,3	1148	923	802	76	61	63	35%	34%	33%	106	95	97	89	82	78
Info. com. journalisme	Cannes	28	28	28	454	391	339	16,2	14,0	12,1	2200	1973	1400	25	26	20	6%	7%	6%	32	32	32	28	26	29
Serv. et réseaux de comm.	St Raphaël	120	90	90	157	155	97	1,3	1,7	1,1	541	584	335	108	80	75	69%	52%	77%	169	122	108	132	102	89
Stat. et inform. décision.	Menton	63	45	-	19	20	-	0,3	0,4	-	155	129	-	14	14	-	74%	70%	-	22	25	-	25	19	-
	Valbonne	-	-	26	-	-	25	-	-	1,0	-	-	139	-	-	20	-	-	80%	-	-	26	-	-	22
Techniques de commercialisation	Cannes	120	112	112	114	139	115	1,0	1,2	1,0	1299	1218	994	46	51	60	40%	37%	52%	113	103	132	100	80	105
	La Garde	140	135	140	314	283	285	2,2	2,1	2,0	1263	1178	1036	109	109	114	35%	39%	40%	177	164	174	159	140	134
	Nice	168	168	168	535	480	399	3,2	2,9	2,4	2100	1914	1640	150	158	153	28%	33%	38%	216	228	224	205	161	176
Techn. de commerc. /app.	Cannes	40	24	24	101	85	67	2,5	3,5	2,8	514	450	363	26	25	21	26%	29%	31%	54	31	33	5	15	14
<b>Total DUT Services</b>	Alpes-Maritimes	725	709	636	2085	1841	1710	2,9	2,6	2,7	10651	9194	7735	525	564	522	25%	31%	31%	812	847	803	669	634	657
	Var	482	449	454	719	684	551	1,5	1,5	1,2	3041	2985	2235	368	341	321	51%	50%	58%	593	517	519	513	443	443
	<b>Académie</b>	1207	1158	1090	2804	2525	2261	2,3	2,2	2,1	13692	12179	9970	893	905	843	32%	36%	37%	1405	1364	1322	1182	1077	1100

<b>TOTAL DUT Production + Services</b>	Alpes-Maritimes	1236	1147	1074	2497	2270	2138	2,0	2,0	2,0	13049	11547	9938	732	815	783	29%	36%	37%	1162	1240	1244	1032	985	1115
	Var	820	779	788	1252	1185	1007	1,5	1,5	1,3	6448	6121	5175	610	580	543	49%	49%	54%	978	896	887	898	755	762
	<b>Académie</b>	2056	1926	1862	3749	3455	3145	1,8	1,8	1,7	19497	17668	15113	1342	1395	1326	36%	40%	42%	2140	2136	2131	1930	1740	1877



DUT Production	Ville	Nbre admis	Terminales Générales				Terminales Technologiques					Bac Pro	MAN	Réor.	Autres	TOTAL	
			ES	S-SI	S-SVT	↓	STG	STI2D	STL	ST2S	STAV						↓
Génie biologique : option analyses bioogiques et biochimiques	La Garde	56			45%	45%			34%	2%		36%			14%	5%	100%
Génie biologique : option diététique	La Garde	8			50%	50%			13%			13%			25%	13%	100%
Génie biologique : option génie de l'environement	La Garde	24		13%	50%	63%			17%		4%	21%		4%	8%	4%	100%
Génie électrique et informatique industrielle	La Garde	103		17%	35%	52%		24%				24%	2%	5%	15%	2%	100%
	Nice	82		7%	35%	43%		27%				27%	4%	2%	22%	2%	100%
Génie électrique et informatique industrielle - par apprentissage -	Nice	26		15%	38%	54%		31%				31%	4%		12%		100%
Génie industriel et maintenance	La Garde	28		14%	25%	39%		39%	4%			43%	4%		14%		100%
Génie mécanique et productique	La Garde	94		27%	30%	56%		27%				27%		4%	13%		100%
Informatique	Nice	129		22%	60%	82%		11%				11%			5%	2%	100%
Informatique - par apprentissage -	Nice	17	12%	6%	24%	41%		41%				41%			12%	6%	100%
Qualité, logistique industrielle et organisation	Valbonne	106	21%	1%	13%	35%	18%	6%				24%	7%	1%	25%	8%	100%
Réseaux et télécommunications	Valbonne	47	4%	17%	21%	43%		19%				19%	6%		19%	13%	100%
<b>Total DUT Production</b>		<b>720</b>	<b>4%</b>	<b>14%</b>	<b>36%</b>	<b>53%</b>	<b>3%</b>	<b>18%</b>	<b>3%</b>	<b>0,1%</b>	<b>0,1%</b>	<b>24%</b>	<b>2%</b>	<b>2%</b>	<b>15%</b>	<b>4%</b>	<b>100%</b>

DUT Services	Ville	Nbre admis	Terminales Générales					Terminales Technologiques					Bac Pro	MAN	Réor.	Autres	TOTAL		
			ES	L	S-SI	S-SVT	↓	HOT	STG	STI2D	STD2A	STL						ST2S	↓
Carrières sociales : animation sociale et socio-culturelle	Menton	62	26%	11%		8%	45%		8%				13%	21%	10%	3%	13%	8%	100%
Gestion des entreprises et des administrations	La Garde	148	30%	1%	1%	9%	41%		30%					30%	7%	1%	16%	6%	100%
	Draguignan	56	30%	2%	2%	4%	38%		25%	2%				27%	18%		13%	5%	100%
	Nice	132	58%			27%	86%	1%	11%	1%				12%		1%	1%	1%	100%
Gestion des entreprises et administrations - par apprent. -	Nice	26	19%			15%	35%		27%					27%	15%		15%	8%	100%
Information communication : comm. des organisations	Valbonne	80	31%	29%		1%	61%	1%	14%		1%			16%	3%		18%	3%	100%
Information communication : option journalisme	Cannes	29	21%	21%		7%	48%									3%	38%	10%	100%
Services et réseaux de communication	St Raphaël	89	12%	7%	7%	19%	45%		8%	19%		1%		28%	6%	1%	11%	9%	100%
Statistique et informatique décisionnelle	Valbonne	22	27%		5%	32%	64%		9%	5%				14%	0%	5%	5%	14%	100%
Techniques de commercialisation	Cannes	100	50%	4%		12%	66%		21%	1%				22%	3%	1%	7%	1%	100%
	La Garde	148	47%	1%	2%	4%	55%		28%					28%	3%		11%	3%	100%
	Nice	183	36%	2%	1%	13%	50%		37%					37%	3%	1%	7%	2%	100%
Techniques de commercialis. - par apprentissage -	Cannes	27	26%	11%		4%	41%		22%					22%	11%		7%	19%	100%
<b>Total DUT Services</b>		<b>1102</b>	<b>36%</b>	<b>5%</b>	<b>1%</b>	<b>12%</b>	<b>54%</b>	<b>0,2%</b>	<b>22%</b>	<b>2%</b>	<b>0,1%</b>	<b>0,1%</b>	<b>0,7%</b>	<b>25%</b>	<b>5%</b>	<b>1%</b>	<b>11%</b>	<b>5%</b>	<b>100%</b>

Total DUT Production + Services	Nbre admis	Terminales Générales					Terminales Technologiques					Bac Pro	MAN	Réor.	Autres	TOTAL			
		ES	L	S-SI	S-SVT	↓	HOT	STG	STI2D	STD2A	STL						ST2S	STAV	↓
	1822	23%	3%	6%	21%	54%	0,1%	14%	8%	0,1%	1,4%	0,5%	0,1%	24%	4%	1,2%	12%	4%	100%

\* admis = nombre de propositions acceptées [Procédure Normale + Procédure Complémentaire]

⇒ case vide = aucun admis

# Le genre en DUT...

## Le genre en DUT...

Les candidatures en vœu 1, comme les propositions tous vœux, dénotent une répartition très genrée. Les filles demandent majoritairement le secteur des SERVICES alors que la PRODUCTION recueille la quasi totalité des candidatures masculines (sauf analyses biologiques et biochimiques et diététique). Dans certaines spécialités, les politiques de recrutement accentuent parfois ce déséquilibre des genres.

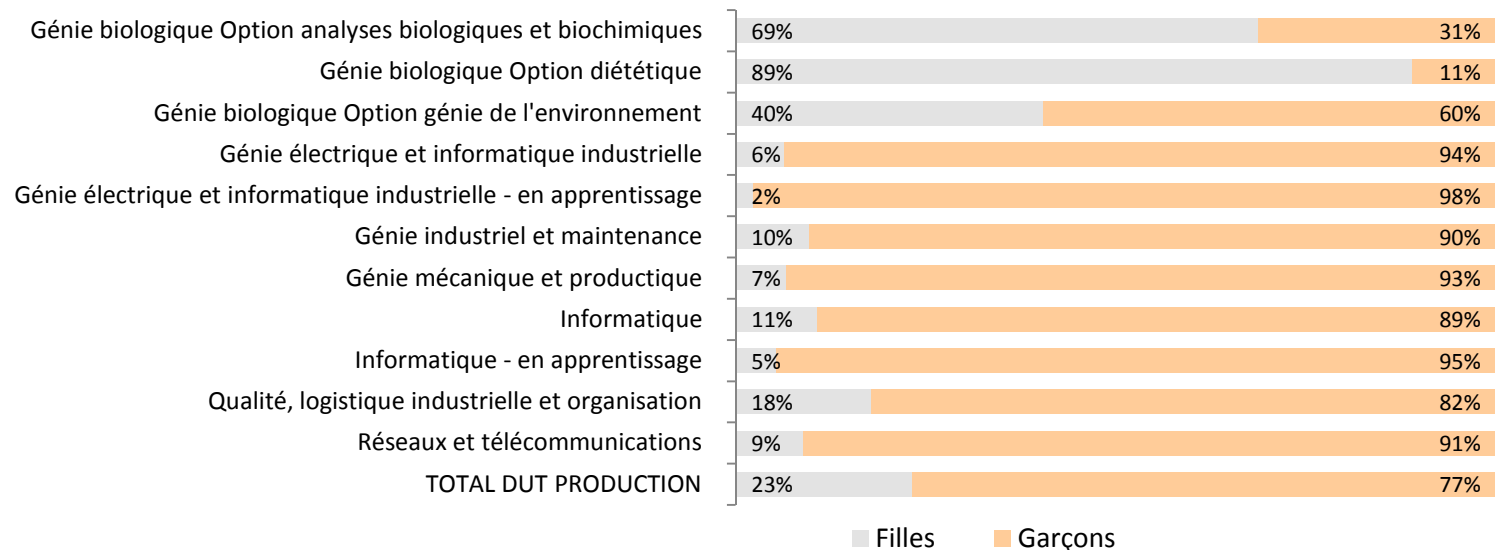
**23% de filles - 77% de garçons** demandent un **DUT de la Production**  
**55% de filles - 45% de garçons** demandent un **DUT des Services**  
Les propositions accentuent ce déséquilibre,  
tant en Production (19% - 81%) qu'en Services (60% - 40%).

Certains secteurs restent farouchement féminins (diététique, carrières sociales, information-communication des organisations, analyses biologiques et biochimiques) ou résolument masculins (génie électrique et informatique industrielle, informatique, génie mécanique et productique, réseaux et télécommunications).

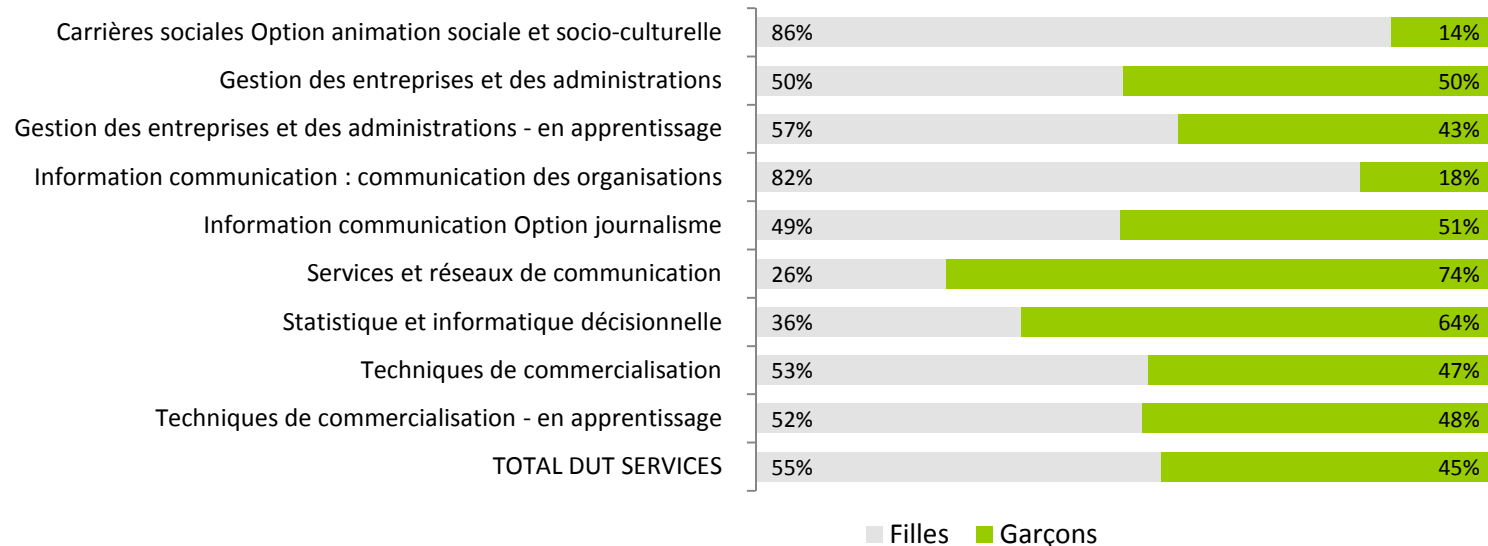
- C'est en GEA que l'on observe la répartition filles-garçons la plus équilibrée (50%-50% en formation initiale) puis en journalisme. En production le DUT le moins déséquilibré (propositions 59%-41%) est le génie de l'environnement.
- Si les propositions atténuent parfois ces déséquilibres comme en services et réseaux de communication, QLIO et génie industriel et maintenance où l'admission des filles est plus importante que leur demande en V1,
- dans d'autres cas les propositions renforcent les stéréotypes : aucune fille n'est acceptée en informatique en apprentissage, tandis que les portes se ferment pour un certain nombre de garçons en analyses biologiques et biochimiques, diététique, génie de l'environnement, etc.

NB : les données genrées sur les propositions tous vœux sont disponibles sur demande au SAIO (Pascale.Romeu@ac-nice.fr)

### GENRE et voeu 1 en DUT de la Production



### GENRE et voeu 1 en DUT des Services



## Bilan APB 2013

↳ Admission à l'Université

Total des admissions 2013 à l'UNS						
Domaines de formation	Capacité d'accueil	Candidats Vœu 1	Attractivité = (V1 / capac. ac)	Candidats tous vœux (V1 inclus)	Propositions V1	Propositions tous vœux
Total Arts, Lettres, Langues	3846	766	0,2	3772	764	1143
Total Droit, Economie, Gestion	2100	967	0,5	5551	965	1556
Total Sciences humaines et sociales	2857	517	0,2	2881	516	711
Total Sciences, technologies, santé	4899	1476	0,3	5686	1259	1540
Total STAPS	500	476	1,0	1634	432	493
<b>Total L1 Université Nice Sophia Antipolis</b>	<b>14202</b>	<b>4202</b>	<b>0,3</b>	<b>19524</b>	<b>3936</b>	<b>5443</b>

Total des admissions 2013 à l'USTV						
Domaines de formation	Capacité d'accueil	Candidats Vœu 1	Attractivité = (V1 / capac. ac)	Candidats tous vœux (V1 inclus)	Propositions V1	Propositions tous vœux
Total Arts, Lettres, Langues	761	229	0,3	754	229	277
Total Droit, Economie, Gestion	1436	412	0,3	1424	411	530
Total Sciences, technologies, santé	938	153	0,2	921	151	244
Total STAPS	400	289	0,7	812	289	399
<b>Total L1 Université Sud Toulon Var</b>	<b>3535</b>	<b>1083</b>	<b>0,3</b>	<b>3911</b>	<b>1080</b>	<b>1450</b>

TOTAL des admissions 2013 à l'Université dans l'académie de NICE						
Domaines de formation	Capacité d'accueil	Candidats Vœu 1	Attractivité = (V1 / capac. ac)	Candidats tous vœux (V1 inclus)	Propositions V1	Propositions tous vœux
Total Arts, Lettres, Langues	4607	995	0,2	4526	993	1420
Total Droit, Economie, Gestion	3536	1379	0,4	6975	1376	2086
Total Sciences humaines et sociales	2857	517	0,2	2881	516	711
Total Sciences, technologies, santé	5837	1629	0,3	6607	1410	1784
Total STAPS	900	765	0,9	2446	721	892
<b>Total L1 pour l'ACADEMIE</b>	<b>17737</b>	<b>5285</b>	<b>0,3</b>	<b>23435</b>	<b>5016</b>	<b>6893</b>

## Données triennales sur l'admission à l'Université

L1 Arts, lettres & langues	Université	Capacité d'accueil			Candidats Vœu 1			Attractivité = (V1/ capac. ac)			Candidats tous vœux (V1 inclus)			Propositions V1			Propositions tous vœux		
		2011	2012	2013	2011	2012	2013	2011	2012	2013	2011	2012	2013	2011	2012	2013	2011	2012	2013
Arts : Théâtre, Danse	UNS	322	392	523	76	99	128	0,2	0,3	0,2	315	383	508	76	99	127	114	142	181
Information et communication	UNS	779	1025	1150	148	146	155	0,2	0,1	0,1	768	1011	1124	148	144	155	315	348	344
LEA Affaire et Commerce	UNS	1011	1241	994	191	206	237	0,2	0,2	0,2	1035	1245	978	191	206	237	305	327	312
Lettres	UNS	287	342	280	42	59	45	0,1	0,2	0,2	284	337	276	42	59	45	64	81	56
LLCE et Régionales - Allemand	UNS	8	13	25	1	2	2	0,1	0,2	0,1	8	13	25	1	2	1	1	2	1
LLCE et Régionales - Anglais	UNS	196	221	372	44	61	99	0,2	0,3	0,3	193	217	369	44	61	99	55	70	122
LLCE et Régionales - Espagnol	UNS	71	77	105	13	9	14	0,2	0,1	0,1	69	77	105	13	9	14	16	13	18
LLCE et Régionales - Italien	UNS	57	50	80	15	13	18	0,3	0,3	0,2	57	50	79	15	13	18	19	16	24
Musique	UNS	124	154	180	39	28	44	0,3	0,2	0,2	123	149	174	39	28	44	51	47	56
Sciences du Langage	UNS	110	109	137	24	23	24	0,2	0,2	0,2	109	108	134	24	23	24	26	28	29
Lettres	USTV	132	136	143	41	40	50	0,3	0,3	0,3	132	135	143	41	40	50	60	47	57
Langues Etrangères Appliquées	USTV	361	398	390	94	105	116	0,3	0,3	0,3	359	392	387	94	105	116	129	143	146
LLCE Spécialité Anglais	USTV	163	183	173	42	57	52	0,3	0,3	0,3	161	181	169	42	57	52	57	68	62
LLCE Spécialité Espagnol	USTV	75	60	55	14	23	11	0,2	0,4	0,2	75	60	55	14	23	11	18	26	12
<b>TOTAL L1 Arts, lettres et langues</b>	A-Maritimes	2965	3624	3846	593	646	766	0,2	0,2	0,2	2961	3590	3772	593	644	764	966	1074	1143
	Var	731	777	761	191	225	229	0,3	0,3	0,3	727	768	754	191	225	229	264	284	277
	Académie	3696	4401	4607	784	871	995	0,2	0,2	0,2	3688	4358	4526	784	869	993	1230	1358	1420

L1 Droit, économie, gestion	Université	Capacité d'accueil			Candidats Vœu 1			Attractivité = (V1/ capac. ac)			Candidats tous vœux (V1 inclus)			Propositions V1			Propositions tous vœux		
		2011	2012	2013	2011	2012	2013	2011	2012	2013	2011	2012	2013	2011	2012	2013	2011	2012	2013
Administration Economique et Sociale	UNS	452	607	300	45	69	115	0,1	0,1	0,4	446	598	962	45	69	115	112	127	203
Droit et Science Politique	UNS	1957	2284	1200	526	546	573	0,3	0,2	0,5	1942	2258	2640	526	546	571	750	807	820
Economie-Gestion	UNS	1310	1402	600	161	196	279	0,1	0,1	0,5	1301	1388	1949	161	196	279	397	397	533
Economie	USTV	434	396	421	72	56	67	0,2	0,1	0,2	430	394	418	72	56	67	145	95	113
Droit (Draguignan)	USTV	261	272	268	76	84	92	0,3	0,3	0,3	256	266	265	76	84	92	97	103	111
Droit (La Garde)	USTV	739	804	747	239	272	253	0,3	0,3	0,3	736	800	741	239	272	252	320	360	306
<b>TOTAL L1 Droit, économie, gestion</b>	A-Maritimes	3719	4293	2100	732	811	967	0,2	0,2	0,5	3689	4244	5551	732	811	965	1259	1331	1556
	Var	1434	1472	1436	387	412	412	0,3	0,3	0,3	1422	1460	1424	387	412	411	562	558	530
	Académie	5153	5765	3536	1119	1223	1379	0,2	0,2	0,4	5111	5704	6975	1119	1223	1376	1821	1889	2086

Sciences Humaines et Sociales	Université	Capacité d'accueil			Candidats Vœu 1			Attractivité = (V1 / capac. ac)			Candidats tous vœux (V1 inclus)			Propositions V1			Propositions tous vœux		
		2011	2012	2013	2011	2012	2013	2011	2012	2013	2011	2012	2013	2011	2012	2013	2011	2012	2013
Ethnologie	UNS	200	229	275	23	23	26	0,1	0,1	0,1	195	218	264	23	23	25	31	31	37
Géographie	UNS	117	115	153	22	26	23	0,2	0,2	0,2	115	114	148	22	26	23	33	35	30
Histoire	UNS	381	396	458	76	58	77	0,2	0,1	0,2	372	393	447	76	57	77	99	89	109
Philosophie	UNS	100	129	100	14	10	20	0,1	0,1	0,2	99	126	180	14	10	20	18	15	30
Psychologie	UNS	1070	1219	1489	286	293	335	0,3	0,2	0,2	1055	1209	1467	286	293	335	375	383	448
Sociologie	UNS	205	279	382	31	26	36	0,15	0,09	0,1	204	271	375	30	26	36	54	42	57
<b>TOTAL L1 Sciences humaines et sociales</b>		<b>2073</b>	<b>2367</b>	<b>2857</b>	<b>452</b>	<b>436</b>	<b>517</b>	<b>0,2</b>	<b>0,2</b>	<b>0,2</b>	<b>2040</b>	<b>2331</b>	<b>2881</b>	<b>451</b>	<b>435</b>	<b>516</b>	<b>610</b>	<b>595</b>	<b>711</b>

Sciences, technologies, santé	Université	Capacité d'accueil			Candidats Vœu 1			Attractivité = (V1 / capac. ac)			Candidats tous vœux (V1 inclus)			Propositions V1			Propositions tous vœux		
		2011	2012	2013	2011	2012	2013	2011	2012	2013	2011	2012	2013	2011	2012	2013	2011	2012	2013
Chimie	UNS	347	299	341	38	40	27	0,1	0,1	0,1	342	298	333	38	40	27	62	56	54
Electronique	UNS	99	130	193	1	12	7	0,0	0,1	0,0	97	129	186	1	12	7	14	20	18
Informatique	UNS	389	409	634	40	49	69	0,1	0,1	0,1	385	406	615	40	49	69	101	108	123
Mathématiques	UNS	342	356	514	31	22	43	0,1	0,1	0,1	339	352	508	31	22	43	51	39	74
Math. Appliquées aux Sc. Soc.	UNS	233	248	311	36	30	43	0,2	0,1	0,1	230	243	305	36	30	43	45	60	72
Physique	UNS	339	249	345	27	22	27	0,1	0,1	0,1	336	247	341	27	22	26	46	39	40
Physique-Chimie	UNS	-	282	372	-	21	34	-	0,1	0,1	-	281	366	-	21	34	-	37	50
1ère année des études de santé	Nice UFR	1250	1200	1250	813	885	1055	0,7	0,7	0,8	1608	1840	2107	812	883	839	903	973	846
Sc. de la Terre et de l'Environ.	UNS	293	318	346	44	46	39	0,2	0,1	0,1	289	316	339	44	46	39	75	74	67
Sciences de la Vie et de la Santé	UNS	521	479	593	134	120	132	0,3	0,3	0,2	518	478	586	134	120	132	180	170	196
Biologie	USTV	371	357	384	71	55	78	0,2	0,2	0,2	369	352	379	71	55	77	131	102	132
Mathématiques	USTV	130	123	123	12	15	23	0,1	0,1	0,2	126	122	121	12	15	23	17	24	28
Physique et Chimie	USTV	218	172	153	28	17	17	0,1	0,1	0,1	218	170	150	28	17	17	46	31	27
Informatique	USTV	175	-	-	25	-	-	0,1	-	-	174	-	-	25	-	-	51	-	-
Math. Appliquées aux Sc. Soc.	USTV	64	60	72	9	10	10	0,1	0,2	0,1	64	60	67	8	10	10	12	18	17
Sciences pour l'Ingénieur	USTV	-	250	206	-	27	25	-	0,1	0,1	-	246	204	-	27	24	-	42	40
<b>TOTAL L1 Sciences, technologies, santé</b>	A-Maritimes	3813	3970	4899	1164	1247	1476	0,3	0,3	0,3	4144	4590	5686	1163	1245	1259	1477	1576	1540
	Var	958	962	938	145	124	153	0,2	0,1	0,2	951	950	921	144	124	151	257	217	244
	Académie	4771	4932	5837	1309	1371	1629	0,3	0,3	0,3	5095	5540	6607	1307	1369	1410	1734	1793	1784



Sciences et techniques des activités physiques et sportives	Université	Capacité d'accueil			Candidats Vœu 1			Attractivité = (V1 / capac. ac)			Candidats tous vœux (V1 inclus)			Propositions V1			Propositions tous vœux		
		2011	2012	2013	2011	2012	2013	2011	2012	2013	2011	2012	2013	2011	2012	2013	2011	2012	2013
STAPS	USTV	539	591	400	176	210	289	0,3	0,4	0,7	535	587	812	176	210	289	247	280	399
STAPS	UNS	893	1094	500	292	329	476	0,3	0,3	1,0	883	1083	1634	291	328	432	415	466	493
<b>TOTAL L1 STAPS</b>	A-Maritimes	893	1094	500	292	329	476	0,3	0,3	1,0	883	1083	1634	291	328	432	415	466	493
	Var	539	591	400	176	210	289	0,3	0,4	0,7	535	587	812	176	210	289	247	280	399
	Académie	1432	1685	900	468	539	765	0,3	0,3	0,9	1418	1670	2446	467	538	721	662	746	892

		Capacité d'accueil			Candidats Vœu 1			Attractivité = (V1 / capac. ac)			Candidats tous vœux (V1 inclus)			Propositions V1			Propositions tous vœux		
		2011	2012	2013	2011	2012	2013	2011	2012	2013	2011	2012	2013	2011	2012	2013	2011	2012	2013
<b>TOTAL Université</b>	A-Maritimes	13463	15348	14202	3233	3469	4202	0,2	0,2	0,3	13717	15838	19524	3230	3463	3936	4727	5042	5443
	Var	3662	3802	3535	899	971	1083	0,2	0,3	0,3	3635	3765	3911	898	971	1080	1330	1339	1450
	Académie	17125	19150	17737	4132	4440	5285	0,2	0,2	0,3	17352	19603	23435	4128	4434	5016	6057	6381	6893

## Origine pédagogique des candidats admis en 1ère année d'Université (tous vœux)

L1 Arts, lettres, langues	Université	Effectif admis	Terminales Générales						Terminales Technologiques							Bac Pro	MAN	Réor.	Autres	TOTAL	
			Int-Eur	ES	L	S SI	S SVT	↓	HOT	STG	STI2D	STD2A	ST2S	STAV	TMD						↓
Arts : Théâtre, Danse	UNS	87		10%	48%		7%	66%		7%			1%		2%	10%	6%	1%	3%	14%	100%
Information et communication	UNS	254	0,4%	24%	31%	0,4%	6%	61%		9%	0,4%	2%				12%	9%		7%	11%	100%
LEA Affaire et Commerce	UNS	235		21%	26%		9%	57%		14%	0,4%	0,4%				14%	8%	2%	4%	14%	100%
Lettres	UNS	40		15%	50%		5%	70%	3%	3%						5%	13%	5%	3%	5%	100%
Lettres	USTV	48		10%	54%			65%		6%			8%			15%	6%	4%	8%	2%	100%
Langues Etrangères Appliquées	USTV	138		18%	36%	1%	9%	64%		14%		1%	1%			15%	8%	1%	6%	7%	100%
LLCE Spécialité Anglais	USTV	68		9%	26%	3%	9%	47%		7%	3%		3%	1%		15%	10%		19%	9%	100%
LLCE Spécialité Espagnol	USTV	17			41%		6%	47%		6%			6%			12%		6%	6%	29%	100%
LLCE et Régionales - Allemand	UNS	1						0%												100%	100%
LLCE et Régionales - Anglais	UNS	86		14%	51%		5%	70%	1%	6%	1%					8%	6%		5%	12%	100%
LLCE et Régionales - Espagnol	UNS	15		7%	67%			73%	7%	7%						13%	7%		0%	7%	100%
LLCE et Régionales - Italien	UNS	18		11%	50%		6%	67%		6%						6%	11%		6%	11%	100%
Musique	UNS	34		18%	32%	3%	9%	62%		6%	9%			3%		18%	3%		9%	9%	100%
Sciences du Langage	UNS	17		24%	29%		18%	71%						6%		6%		6%	6%	12%	100%
<b>Total L1 Arts, lettres, langues</b>		<b>1058</b>	<b>0,1%</b>	<b>18%</b>	<b>36%</b>	<b>0,5%</b>	<b>7%</b>	<b>61%</b>	<b>0,3%</b>	<b>9%</b>	<b>1%</b>	<b>1%</b>	<b>1%</b>	<b>0,2%</b>	<b>0,3%</b>	<b>12%</b>	<b>8%</b>	<b>1%</b>	<b>6%</b>	<b>11%</b>	<b>100%</b>

L1 Droit, Economie, Gestion	Université	Effectif admis	Terminales Générales						Terminales Technologiques							Bac Pro	MAN	Réor.	Autres	TOTAL
			Int-Eur	ES	L	S SI	S SVT	↓	HOT	STG	STI2D	STL	ST2S	STAV	↓					
Admin. Economique et Sociale	UNS	137		40%	1%		6%	47%	1%	20%					21%	13%		6%	12%	100%
Droit et Science Politique	UNS	631	0,2%	40%	18%	1%	15%	73%		9%	1%		0,2%	0,2%	10%	5%	1%	4%	7%	100%
Economie-Gestion	UNS	345		40%	0,3%	1%	16%	57%	0,3%	13%	1%	0,3%			15%	8%	1%	7%	12%	100%
Economie	USTV	95		36%		3%	8%	47%		14%			1%		15%	20%		13%	5%	100%
Droit (Draguignan)	USTV	92		35%	16%		8%	59%		12%	2%	1%			15%	8%		9%	10%	100%
Droit (La Garde)	USTV	266		33%	20%	2%	13%	68%		11%	2%		2%		14%	5%	1%	8%	4%	100%
<b>Total L1 droit, économie, gestion</b>		<b>1566</b>	<b>0,1%</b>	<b>38%</b>	<b>12%</b>	<b>1%</b>	<b>13%</b>	<b>64%</b>	<b>0,1%</b>	<b>12%</b>	<b>1%</b>	<b>0,1%</b>	<b>0,4%</b>	<b>0,1%</b>	<b>13%</b>	<b>7%</b>	<b>1%</b>	<b>6%</b>	<b>8%</b>	<b>100%</b>

STAPS Sciences et techn. des activités physiques et sport.	Université	Effectif admis	Terminales Générales					Terminales Technologiques							Bac Pro	MAN	Réor.	Autres	TOTAL
			ES	L	S-SI	S SVT	↓	HOT	STG	STI2D	STL	ST2S	STAV	↓					
STAPS	USTV	351	22%	3%	2%	22%	50%	0,3%	13%	5%	1%	4%	1%	25%	13%	1%	8%	4%	100%
	UNS	341	28%	1%	1%	27%	58%		16%	5%	1%	1%	0,3%	24%	11%		2%	4%	100%
<b>Total L1 STAPS</b>		<b>692</b>	<b>25%</b>	<b>2%</b>	<b>2%</b>	<b>24%</b>	<b>54%</b>	<b>0,1%</b>	<b>15%</b>	<b>5%</b>	<b>1%</b>	<b>3%</b>	<b>0,4%</b>	<b>24%</b>	<b>12%</b>	<b>0,3%</b>	<b>5%</b>	<b>4%</b>	<b>100%</b>

Sciences Humaines et Sociales	Université	Effectif admis	Terminales Générales					Terminales Technologiques								Bac Pro	MAN	Réor.	Autres	TOTAL
			ES	L	S-SI	S SVT	↓	HOT	STG	STI2D	STD2A	STL	ST2S	STAV	↓					
Ethnologie	UNS	20	15%	45%	5%	10%	75%							5%	5%	5%		10%	5%	100%
Géographie	UNS	19	32%			37%	68%	5%	5%	5%					16%	5%			11%	100%
Histoire	UNS	86	27%	33%		9%	69%		8%	1%			1%	2%	13%	6%		1%	12%	100%
Philosophie	UNS	15	7%	60%	7%		73%											13%	13%	100%
Psychologie	UNS	296	20%	20%	0,3%	15%	55%		8%	1%	0,3%	2%	8%		19%	6%	3%	4%	13%	100%
Sociologie	UNS	33	52%	3%		9%	64%		9%					6%	15%	9%		6%	6%	100%
<b>Total L1 sciences humaines et sociales</b>		<b>469</b>	<b>23%</b>	<b>23%</b>	<b>1%</b>	<b>13%</b>	<b>60%</b>	<b>0,2%</b>	<b>7%</b>	<b>1%</b>	<b>0,2%</b>	<b>1%</b>	<b>6%</b>	<b>0,2%</b>	<b>16%</b>	<b>6%</b>	<b>2%</b>	<b>4%</b>	<b>12%</b>	<b>100%</b>

Sciences, technologies, santé	Université	Effectif admis	Terminales Générales						Terminales Technologiques								Bac Pro	MAN	Réor.	Autres	TOTAL
			Int-Eur	ES	L	S-SI	S-SVT	↓	HOT	STG	STI2D	STD2A	STL	ST2S	STAV	↓					
Chimie	UNS	37					76%	76%					5%	3%		8%		3%	11%	3%	100%
Electronique	UNS	21				5%	14%	19%			29%		5%			33%	14%			33%	100%
Informatique	UNS	77		12%	1%	9%	31%	53%		6%	8%		4%			18%	6%		6%	16%	100%
Biologie	USTV	112		4%		1%	49%	54%		1%			10%	10%		21%	5%	1%	10%	10%	100%
Mathématiques	USTV	26				12%	42%	54%	4%		4%					8%		8%	23%	8%	100%
Physique et Chimie	USTV	19		5%		5%	47%	58%					5%		5%	11%	5%	5%	21%		100%
Math. Appliquées aux Sc. Soc.	USTV	17		29%			29%	59%						6%		6%	12%	12%	6%	6%	100%
Sciences pour l'Ingénieur	USTV	29				10%	21%	31%		7%	28%					34%	3%		17%	14%	100%
Mathématiques	UNS	50		2%		6%	64%	72%		0%	6%					6%		2%	10%	10%	100%
Math. Appliquées aux Sc. Soc.	UNS	44		36%		2%	41%	80%		0%						0%			11%	9%	100%
Physique	UNS	28				4%	43%	46%		0%	7%		7%			14%			25%	14%	100%
Physique-Chimie	UNS	40					68%	68%					5%			5%		5%	18%	5%	100%
1ère année des études de santé	Nice UFR	687	0,3%	4%	1%	1%	88%	94%		1%	1%	0,1%	1%	1%		3%	0,4%	0,1%	1%	2%	100%
Sc. de la Terre et de l'Environ.	UNS	44		11%	2%	2%	66%	82%		2%			5%			7%			5%	7%	100%
Sciences de la Vie et de la Santé	UNS	145		2%			71%	73%		1%	1%		5%	3%	1%	12%		3%	6%	6%	100%
<b>Total sciences, technologies, santé</b>		<b>1376</b>	<b>0,1%</b>	<b>5%</b>	<b>1%</b>	<b>2%</b>	<b>70%</b>	<b>78%</b>	<b>0,1%</b>	<b>1%</b>	<b>2%</b>	<b>0,1%</b>	<b>3%</b>	<b>2%</b>	<b>0,2%</b>	<b>8%</b>	<b>2%</b>	<b>1%</b>	<b>6%</b>	<b>5%</b>	<b>100%</b>

TOTAL Université	Effectif admis	Terminales Générales						Terminales Technologiques								Bac Pro	MAN	Réor.	Autres	TOTAL	
		Int-Eur	ES	L	S-SI	S-SVT	↓	HOT	STG	STI2D	STD2A	STL	ST2S	STAV	TMD						↓
	<b>5161</b>	<b>0,1%</b>	<b>22%</b>	<b>14%</b>	<b>1%</b>	<b>29%</b>	<b>65%</b>	<b>0,2%</b>	<b>8%</b>	<b>2%</b>	<b>0,2%</b>	<b>1%</b>	<b>2%</b>	<b>0,2%</b>	<b>0,1%</b>	<b>14%</b>	<b>6%</b>	<b>1%</b>	<b>6%</b>	<b>8%</b>	<b>100%</b>

# Le genre à l'Université

## Le genre à l'Université...

**Si le total des candidatures en voeu 1 de L1 tend vers un équilibre relatif "filles -garçons" : 59%-41%, la répartition entre les différents domaines de formation s'avère beaucoup plus genrée.**

**76% de filles - 24% de garçons demandent une Licence Arts, lettres, langues ou Sciences humaines et sociales.**

**22% de filles - 78% de garçons demandent une Licence STAPS**

**59% de filles - 41% de garçons demandent une Licence Droit, économie, gestion ou Sciences, technologies, santé.**

De fortes **disparités** existent aussi **à l'intérieur** de domaines en apparence plus équilibrés que d'autres.

- Si 59% de filles - 41% de garçons demandent une licence "sciences, techno, santé" : l'électronique, l'informatique, la physique ou les sciences pour l'ingénieur, recueillent plus de 80% de candidatures **masculines** tandis que la chimie, la biologie et la santé restent des domaines toujours très **féminisés**.
- En sciences humaines et sociales, la psychologie et la sociologie n'attirent que 16% de garçons contre 84% de filles.
- Les domaines qui obtiennent les répartitions filles-garçons les moins déséquilibrées (tant en V1 qu'en propositions) sont la musique, l'économie (AES, économie-gestion, économie), MASS, l'histoire ou la géographie.

NB : les données genrées sur les [propositions tous vœux](#) sont disponibles sur demande au SAIO (Pascale.Romeu@ac-nice.fr)

### GENRE et voeu 1 en LICENCE

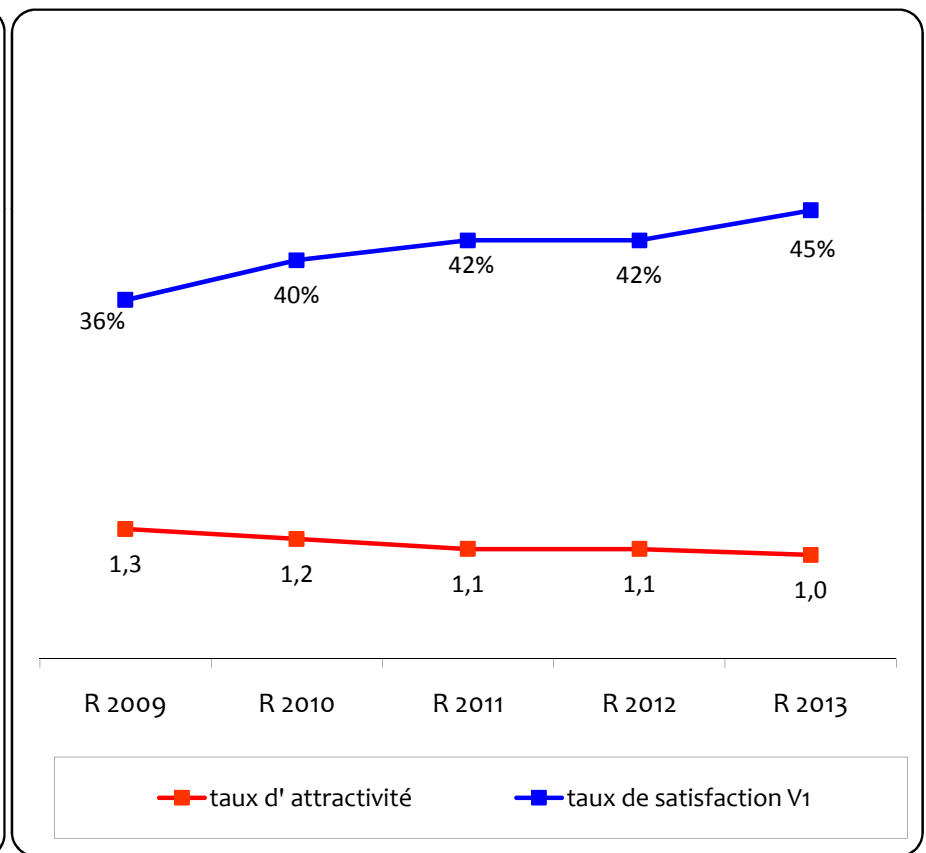
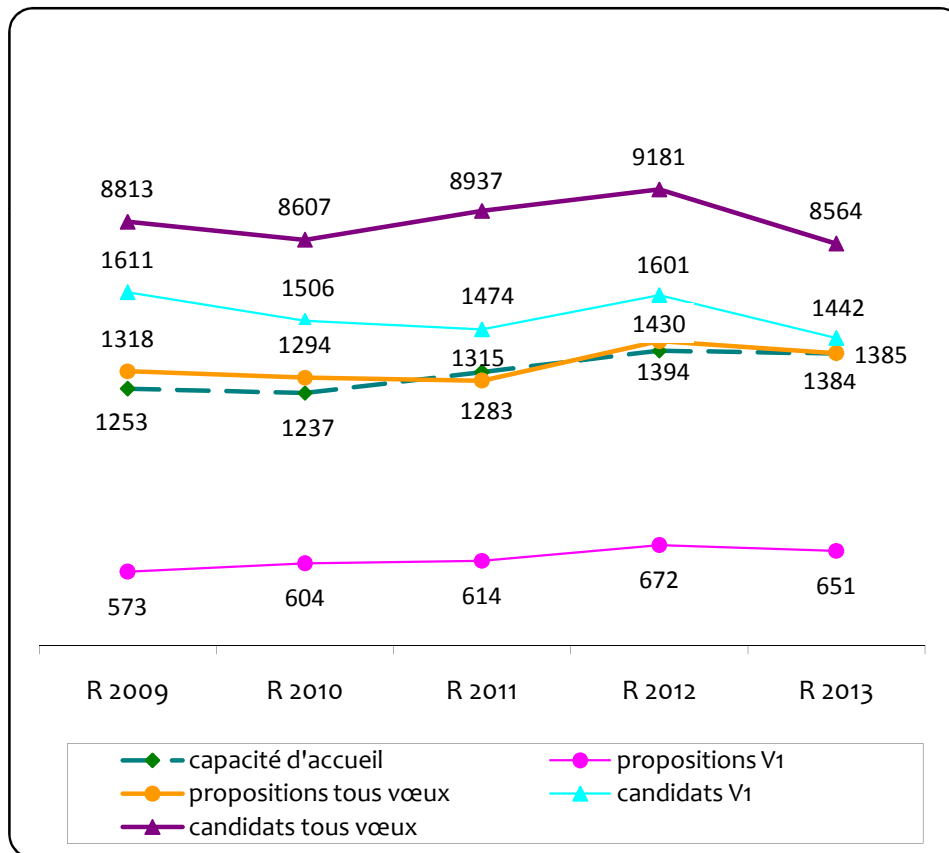


# Bilan APB 2013

↳ Admission en CPGE

**Les CPGE dans l'académie de Nice : 2009 à 2013**

- Alors que l'offre de formation en CPGE progresse sur 5 ans, le nombre de candidats V1 et tous voeux diminue. L'attractivité de la filière diminue donc de façon progressive.
- A l'inverse le taux de satisfaction progresse régulièrement (+ 9 pts en 5 ans) indiquant une adéquation de plus en plus forte entre les propositions V1 et les candidats V1.





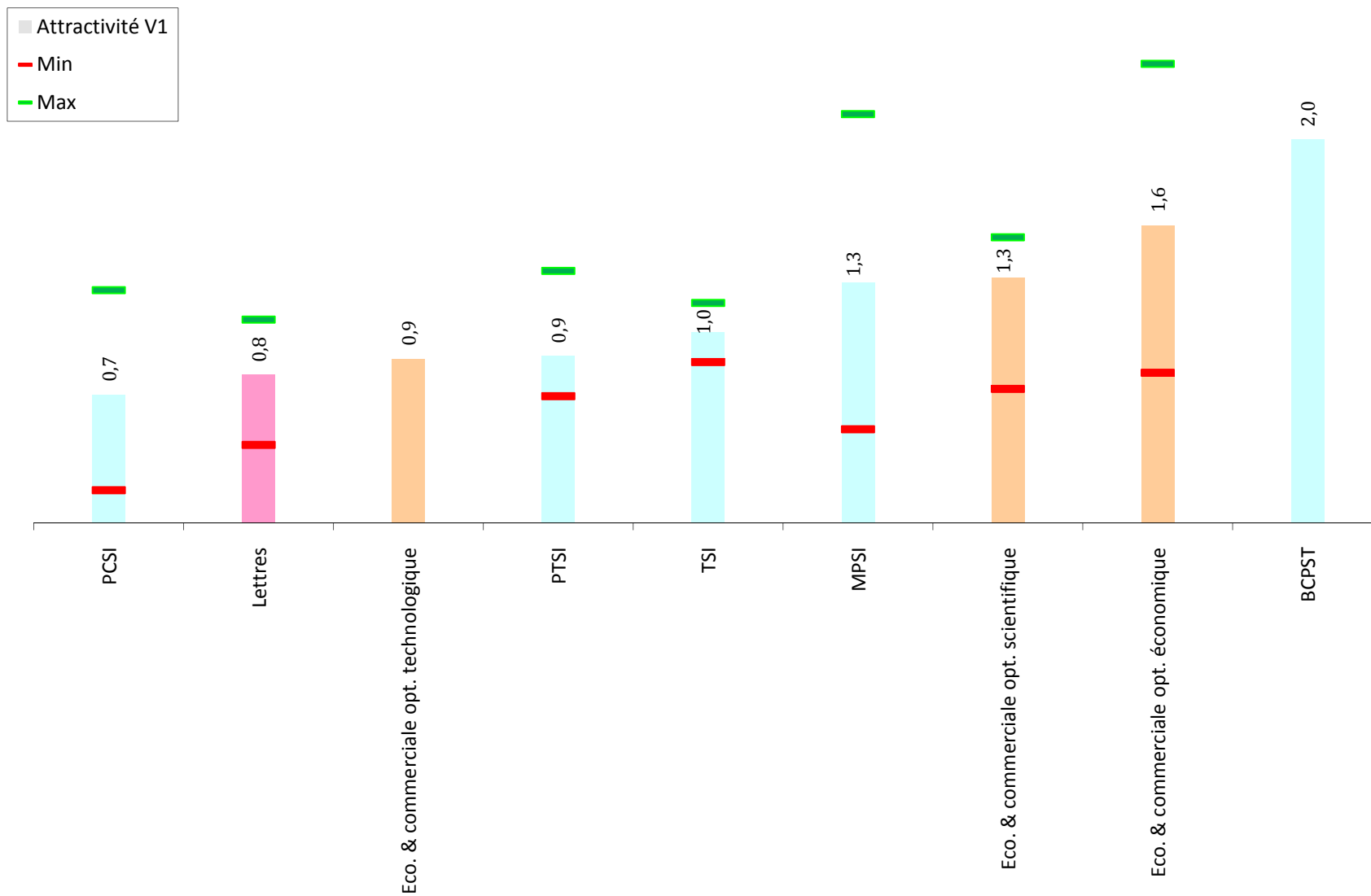
Classes préparatoires économiques et commerciales	Lycée	Capacité d'accueil	Candidats Voeu 1	Attractivité = (V1 / capac. ac)	Candidats tous vœux (V1 inclus)	Propositions sur Vœu 1	Taux de satisfaction du V1	Propositions tous vœux	Présents BEA en octobre
Option économique	Dumont Toulon	35	28	0,8	144	23	82%	43	35
	Internat. Valbonne	45	110	2,4	382	40	36%	53	44
Option scientifique	Dumont Toulon	35	25	0,7	189	16	64%	34	29
	Masséna Nice	96	146	1,5	675	57	39%	118	87
Option technologique	H. E. d'Orves Nice	32	28	0,9	114	23	82%	35	26
<b>Total économiques et commerciales - public -</b>	Alpes-Maritimes	173	284	1,6	1171	120	42%	206	157
	Var	70	53	0,8	333	39	74%	77	64
	<b>Académie</b>	<b>243</b>	<b>337</b>	<b>1,4</b>	<b>1504</b>	<b>159</b>	<b>47%</b>	<b>283</b>	<b>221</b>
<b>Option économique</b>	<i>Stanislas* Cannes</i>	40	52	1,3	275	17	33%	44	38

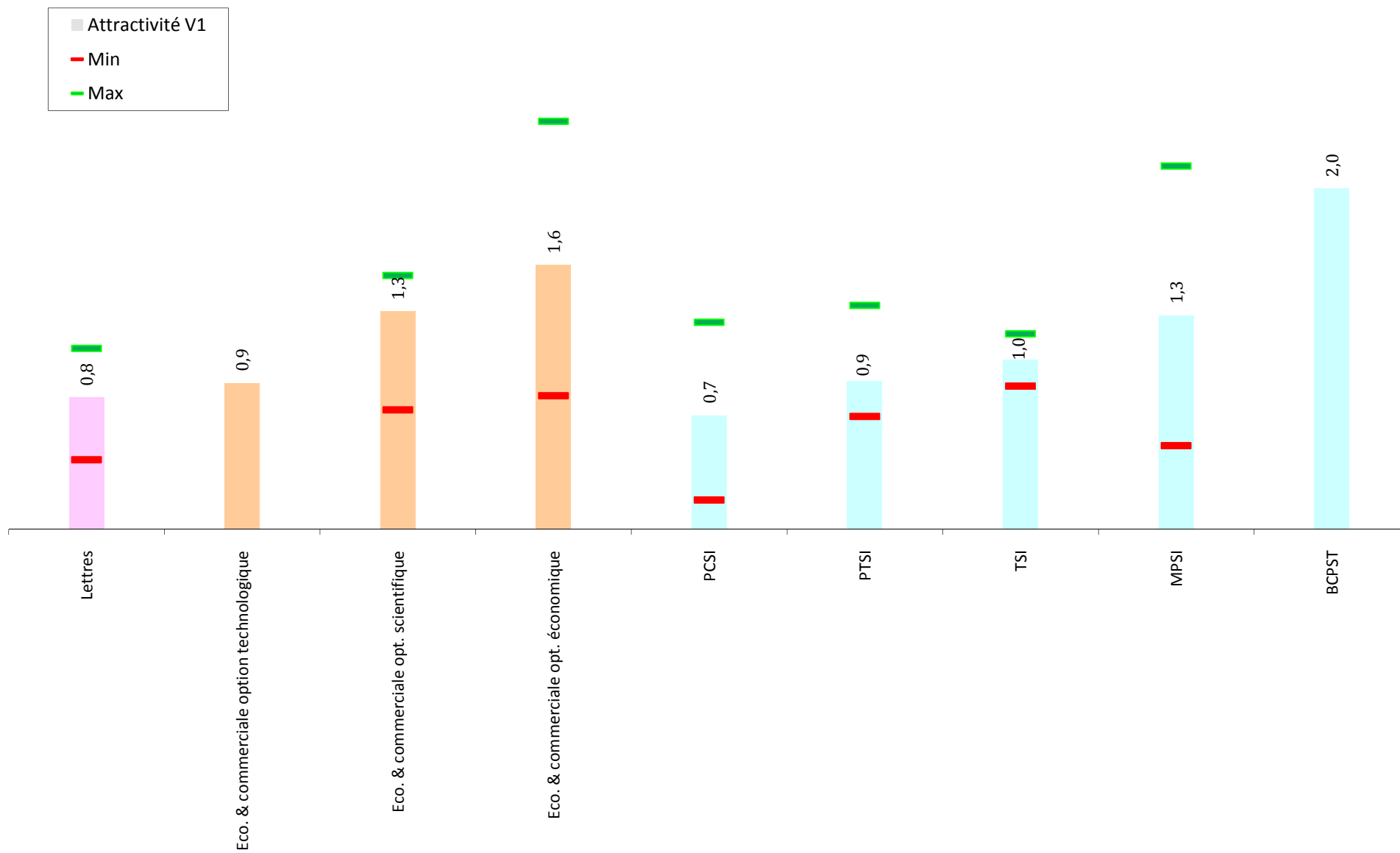
Classes préparatoires littéraires	Lycée	Capacité d'accueil	Candidats Voeu 1	Attractivité = (V1 / capac. ac)	Candidats tous vœux (V1 inclus)	Propositions sur Vœu 1	Taux de satisfaction du V1	Propositions tous vœux	Présents BEA en octobre
Lettres	Carnot Cannes	40	39	1,0	217	19	49%	32	26
	Dumont Toulon	96	40	0,4	178	35	88%	67	62
	Masséna Nice	96	104	1,1	380	57	55%	118	89
<b>Total littéraires</b>	Alpes-Maritimes	136	143	1,1	597	76	53%	150	115
	Var	96	40	0,4	178	35	88%	67	62
	<b>Académie</b>	<b>232</b>	<b>183</b>	<b>0,8</b>	<b>775</b>	<b>111</b>	<b>61%</b>	<b>217</b>	<b>177</b>

\* Etablissement privé sous contrat  
Sources : APB 2013

Classes préparatoires scientifiques	Lycée et Ville	Capacité d'accueil	Candidats Voeu 1	Attractivité = (V1 / capac. ac)	Candidats tous vœux (V1 inclus)	Propositions sur Vœu 1	Taux de satisfaction du V1	Propositions tous vœux	Présents BEA en octobre
BCPST	Masséna Nice	48	98	2,0	501	21	21%	45	39
MPSI	Dumont Toulon	48	51	1,1	370	33	65%	51	43
	Internat. Valbonne	90	71	0,8	618	41	58%	99	90
	Masséna Nice	96	209	2,2	1073	48	23%	103	92
PCSI	Dumont Toulon	96	35	0,4	347	26	74%	52	45
	Internat. Valbonne	90	45	0,5	537	35	78%	106	87
	Eucalyptus Nice	37	39	1,1	399	14	36%	47	38
	Masséna Nice	96	119	1,2	890	33	28%	100	91
PTSI	Eucalyptus Nice	80	54	0,7	385	35	65%	83	75
	Rouvière Toulon	38	51	1,3	311	15	29%	39	39
TSI	J. Ferry Cannes	35	41	1,2	115	23	56%	28	28
	Rouvière Toulon	35	30	0,9	125	19	63%	28	24
<b>Total scientifiques - public -</b>	Alpes-Maritimes	572	676	1,2	4518	250	37%	611	540
	Var	217	167	0,8	1153	93	56%	170	151
	<b>Académie</b>	<b>789</b>	<b>843</b>	<b>1,1</b>	<b>5671</b>	<b>343</b>	<b>41%</b>	<b>781</b>	<b>691</b>
MPSI	Stanislas* Cannes	40	20	0,5	167	15	75%	39	32
PCSI		40	7	0,2	172	6	86%	21	22

\* Etablissement privé sous contrat  
Sources : APB 2013





Classes préparatoires économiques et commerciales	Lycée et Ville	Capacité d'accueil			Candidats Voeu 1			Attractivité = (V1 / capac. ac)			Candidats tous vœux (V1 inclus)			Propositions sur V1			Taux de satisfaction du V1			Propositions tous vœux			Présents BEA en octobre		
		2011	2012	2013	2011	2012	2013	2011	2012	2013	2011	2012	2013	2011	2012	2013	2011	2012	2013	2011	2012	2013	2011	2012	2013
Option économique	Bonaparte Toulon	48	35	-	24	20	-	0,5	0,6	-	193	168	-	17	13	-	71%	65%	-	32	36	-	24	30	-
	Dumont Toulon	-	-	35	-	-	28	-	-	0,8	-	-	144	-	-	23	-	-	82%	-	-	43	-	-	35
	Internat. Valbonne	45	45	45	131	91	110	2,9	2,0	2,4	432	368	382	40	36	40	31%	40%	36%	58	54	53	39	46	44
Option scientifique	Dumont Toulon	40	48	35	34	27	25	0,9	0,6	0,7	257	247	189	9	20	16	26%	74%	64%	45	51	34	30	35	29
	Masséna Nice	84	96	96	165	173	146	2,0	1,8	1,5	834	730	675	48	44	57	29%	25%	39%	112	119	118	83	94	87
Option technologique	H. E. d'Orves	40	30	32	29	24	28	0,7	0,8	0,9	128	141	114	25	18	23	86%	75%	82%	36	34	35	29	25	26
Total économiques et commerciales - public -	Alpes-Maritimes	169	171	173	325	288	284	1,9	1,7	1,6	1394	1239	1171	113	98	120	35%	34%	42%	206	207	206	151	165	157
	Var	88	83	70	58	47	53	0,7	0,6	0,8	450	415	333	26	33	39	45%	70%	74%	77	87	77	54	65	64
	Académie	257	254	243	383	335	337	1,5	1,3	1,4	1844	1654	1504	139	131	159	36%	39%	47%	283	294	283	205	230	221
Option économique	Stanislas* Cannes	40	48	40	53	63	52	1,3	1,3	1,3	277	261	275	27	22	17	51%	35%	33%	59	55	44	39	40	38

Classes préparatoires littéraires	Lycée et Ville	Capacité d'accueil			Candidats Voeu 1			Attractivité = (V1 / capac. ac)			Candidats tous vœux (V1 inclus)			Propositions sur V1			Taux de satisfaction du V1			Propositions tous vœux			Présents BEA en octobre		
		2011	2012	2013	2011	2012	2013	2011	2012	2013	2011	2012	2013	2011	2012	2013	2011	2012	2013	2011	2012	2013	2011	2012	2013
Lettres	Carnot Cannes	40	40	40	44	41	39	1,1	1,0	1,0	228	244	217	18	17	19	41%	41%	49%	24	31	32	20	25	26
	Dumont Toulon	80	96	96	48	57	40	0,6	0,6	0,4	221	218	178	30	47	35	63%	82%	88%	68	78	67	50	70	62
	Masséna Nice	88	96	96	92	99	104	1,0	1,0	1,1	354	411	380	61	53	57	66%	54%	55%	101	107	118	83	86	89
Total littéraires	Alpes-Maritimes	128	136	136	136	140	143	1,1	1,0	1,1	582	655	597	79	70	76	58%	50%	53%	125	138	150	103	111	115
	Var	80	96	96	48	57	40	0,6	0,6	0,4	221	218	178	30	47	35	63%	82%	88%	68	78	67	50	70	62
	Académie	208	232	232	184	197	183	0,9	0,8	0,8	803	873	775	109	117	111	59%	59%	61%	193	216	217	153	181	177

\* Etablissement privé sous contrat

Sources : APB 2013

Classes préparatoires scientifiques	Lycée et Ville	Capacité d'accueil			Candidats Voeu 1			Attractivité = (V1 / capac. ac)			Candidats tous vœux (V1 inclus)			Propositions sur V1			Taux de satisfaction du V1			Propositions tous vœux			Présents BEA en octobre		
		2011	2012	2013	2011	2012	2013	2011	2012	2013	2011	2012	2013	2011	2012	2013	2011	2012	2013	2011	2012	2013	2011	2012	2013
BCPST	Masséna Nice	42	48	48	114	127	98	2,7	2,6	2,0	525	534	501	32	28	21	28%	22%	21%	52	53	45	46	49	39
MPSI	Dumont Toulon	40	48	48	62	48	51	1,6	1,0	1,1	412	440	370	23	20	33	37%	42%	65%	39	36	51	40	33	43
	Internat. Valbonne	90	90	90	47	66	71	0,5	0,7	0,8	512	622	618	29	33	41	62%	50%	58%	97	104	99	75	88	90
	Masséna Nice	90	96	96	205	223	209	2,3	2,3	2,2	1092	1110	1073	48	51	48	23%	23%	23%	95	101	103	90	94	92
PCSI	Dumont Toulon	80	96	96	55	52	35	0,7	0,5	0,4	471	439	347	26	34	26	47%	65%	74%	66	73	52	54	63	45
	Internat. Valbonne	90	90	90	47	74	45	0,5	0,8	0,5	515	594	537	35	45	35	74%	61%	78%	101	105	106	74	72	87
	Eucalyptus Nice	42	42	37	26	26	39	0,6	0,6	1,1	396	442	399	9	9	14	35%	35%	36%	41	47	47	35	38	38
	Masséna Nice	84	96	96	108	121	119	1,3	1,3	1,2	947	943	890	40	44	33	37%	36%	28%	90	103	100	84	93	91
PTSI	Eucalyptus Nice	65	72	80	53	67	54	0,8	0,9	0,7	365	378	385	25	42	35	47%	63%	65%	52	90	83	60	79	75
	Rouvière Toulon	36	36	38	59	86	51	1,6	2,4	1,3	301	356	311	24	23	15	41%	27%	29%	37	36	39	38	39	39
TSI	J. Ferry Cannes	35	24	35	20	51	41	0,57	2,1	1,2	92	120	115	9	27	23	45%	53%	56%	11	27	28	13	26	28
	Rouvière Toulon	36	42	35	37	42	30	1,0	1,0	0,9	141	132	125	24	31	19	65%	74%	63%	34	45	28	26	36	24
Total scientifiques - public -	Alpes-Maritimes	538	558	572	620	755	676	1,2	1,4	1,2	4444	4743	4518	227	279	250	37%	37%	37%	539	630	611	477	539	540
	Var	192	222	217	213	228	167	1,1	1,0	0,8	1325	1367	1153	97	108	93	46%	47%	56%	176	190	170	158	171	151
	Académie	730	780	789	833	983	843	1,1	1,3	1,1	5769	6110	5671	324	387	343	39%	39%	41%	715	820	781	635	710	691
MPSI	Stanislas* Cannes	40	40	40	12	16	20	0,3	0,4	0,5	120	156	167	8	11	15	67%	69%	75%	21	29	39	18	25	32
PCSI		40	40	40	9	7	7	0,2	0,2	0,2	124	127	172	7	4	6	78%	57%	86%	12	16	21	15	17	22

\* Etablissement privé sous contrat

Sources : APB 2013

Classes préparatoires économiques et com.	Lycée et Ville	Nombre d'inscrits	Terminales Générales					Terminales Technologiques					Réor. CPGE	Autres ↓	TOTAL	
			ES	L	S-SI	S-SVT	↓	STD2A	STG	STI2D	STL	↓				
Option économique	Dumont Toulon	35	100%				100%									100%
	Internat. Valbonne	44	98%				98%						2%		100%	
	Stanislas * Cannes	38	97%				97%						3%		100%	
Option scientifique	Dumont Toulon	29			7%	86%	93%						7%		100%	
	Masséna Nice	87			11%	85%	97%						3%		100%	
Option technologique	H.E. Orves Nice	26					0%		88%			88%	4%	8%	100%	
Total CPGE économiques et commerciales		259	44%	-	5%	38%	87%	-	9%	-	-	9%	3%	1%	100%	

Classes préparatoires littéraires	Lycée et Ville	Nombre d'inscrits	Terminales Générales					Terminales Technologiques					Réor. CPGE	Autres ↓	TOTAL
			ES	L	S-SI	S-SVT	↓	STD2A	STG	STI	STL	↓			
Lettres	Carnot Cannes	26	8%	85%		4%	96%						4%		100%
	Dumont Toulon	62	15%	58%	5%	10%	87%	2%	2%			3%	10%		100%
	Masséna Nice	89	21%	56%	1%	20%	99%							1%	100%
Total CPGE littéraires		177	17%	61%	2%	14%	94%	1%	1%	-	-	1%	4%	1%	100%

Classes préparatoires scientifiques	Lycée et Ville	Nombre d'inscrits	Terminales Générales					Terminales Technologiques					Réor. CPGE	Autres ↓	TOTAL
			ES	L	S-SI	S-SVT	↓	STD2A	STG	STI	STL	↓			
BCPST	Masséna Nice	39				95%	95%						5%		100%
MPSI	Dumont Toulon	43			14%	84%	98%						2%		100%
	Internat. Valbonne	90			18%	82%	100%								100%
	Masséna Nice	92			9%	90%	99%						1%		100%
	Stanislas * Cannes	32			22%	69%	91%						3%	6%	100%
PCSI	Dumont Toulon	45			24%	69%	93%						7%		100%
	Internat. Valbonne	87			6%	83%	89%						10%	1%	100%
	Eucalyptus Nice	38			21%	74%	95%						5%		100%
	Masséna Nice	91			7%	91%	98%						1%	1%	100%
PTSI	Stanislas * Cannes	22			9%	73%	82%						18%		100%
	Eucalyptus Nice	75			32%	55%	87%						13%		100%
	Rouvière Toulon	39			67%	33%	100%								100%
TSI	J. Ferry Cannes	28								96%		96%		4%	100%
	Rouvière Toulon	24								96%	4%	100%			100%
Total CPGE scientifiques		745	-	-	16%	72%	88%	-	-	7%	0,1%	7%	5%	1%	100%

<b>TOTAL CLASSES PREPA</b>		<b>1181</b>	<b>12%</b>	<b>9%</b>	<b>11%</b>	<b>56%</b>	<b>89%</b>	<b>0,1%</b>	<b>2%</b>	<b>4%</b>	<b>0,1%</b>	<b>6%</b>	<b>4%</b>	<b>1%</b>	<b>100%</b>
----------------------------	--	-------------	------------	-----------	------------	------------	------------	-------------	-----------	-----------	-------------	-----------	-----------	-----------	-------------

# Le genre en CPGE



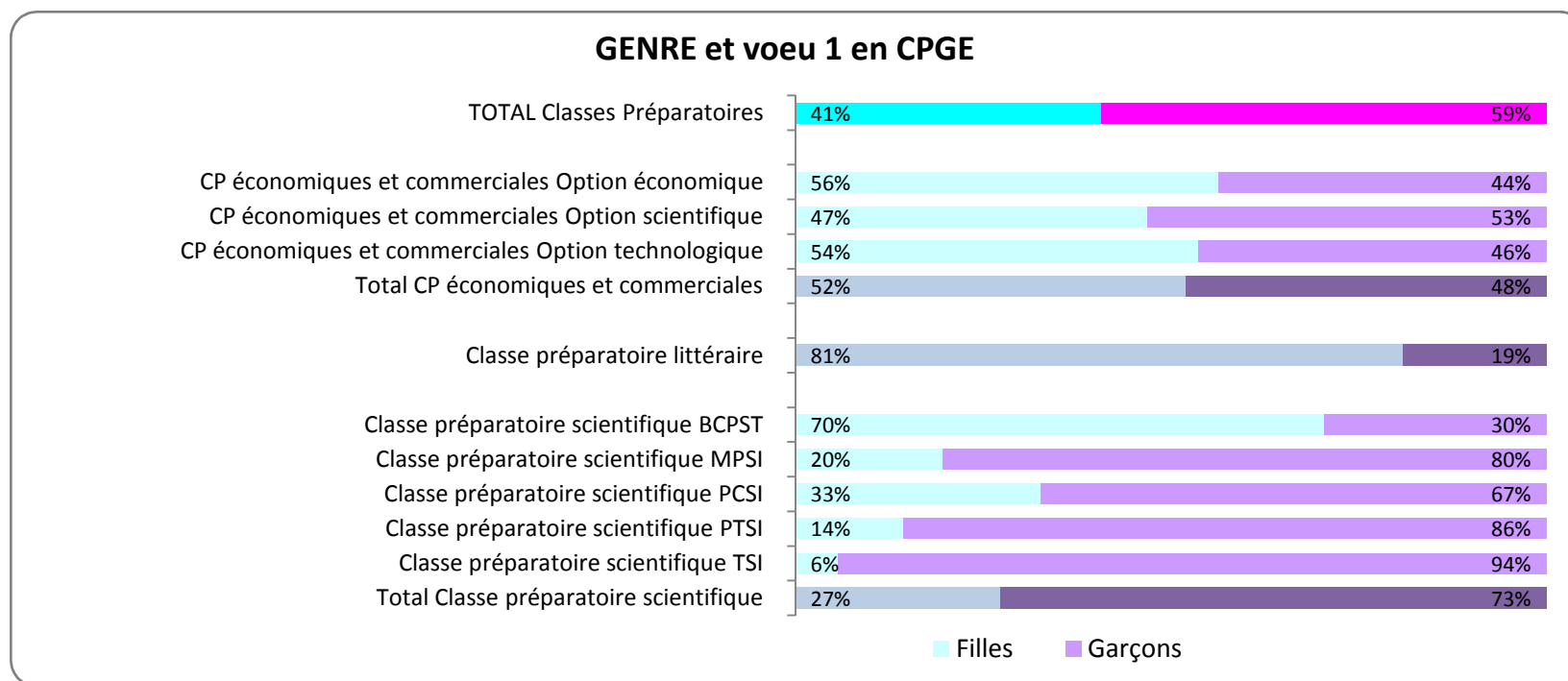
## Le genre en CPGE...

Si les candidatures en vœu 1 tendent vers un équilibre filles-garçons très relatif : 41%-59%,  
la répartition des genres entre les différentes filières reste beaucoup plus inégale.

"Littéraire & filles" fait face à "Scientifique & garçons".

**19% de garçons - 81% de filles** demandent une classe préparatoire **littéraire**  
**27% de filles - 73% de garçons** demandent une classe préparatoire **scientifique**

- En classe préparatoire littéraire les propositions atténuent très légèrement le déséquilibre.
- En CPGE scientifique seul BCPST accueille majoritairement les filles tandis qu'elles sont en minorité en TSI, PTSI et MPSI.
- C'est en CPGE économiques et commerciales que la parité est le plus respectée.



NB : les données générées sur les [propositions tous vœux](#) sont disponibles sur demande au SAIO ([Pascale.Romeu@ac-nice.fr](mailto:Pascale.Romeu@ac-nice.fr))

*Ce document a été réalisé par le Service Académique d'Information et d'Orientation du rectorat de l'académie de Nice.*

*Il est consultable et téléchargeable sur le site académique : [www.ac-nice.fr](http://www.ac-nice.fr), dans la rubrique :*

## **Orientation-Formation**

- ▷ **Consultez le portail Orientation-Formation** [en bas à droite du cadre]
  
- ➔ **Les données** [en bas de page]
- ▷ Consultez les statistiques et tendances de l'orientation observées dans l'académie.

## **Année 2013-2014**

.....

## **↪ Bilan 2013 de l'admission post-bac**