

aerospace  
valley



PÔLE DE COMPÉTITIVITÉ

AÉRONAUTIQUE / ESPACE / SYSTÈMES EMBARQUÉS



GOLD



# Instrument PME/EIC Accelerator et Fast Track to Innovation

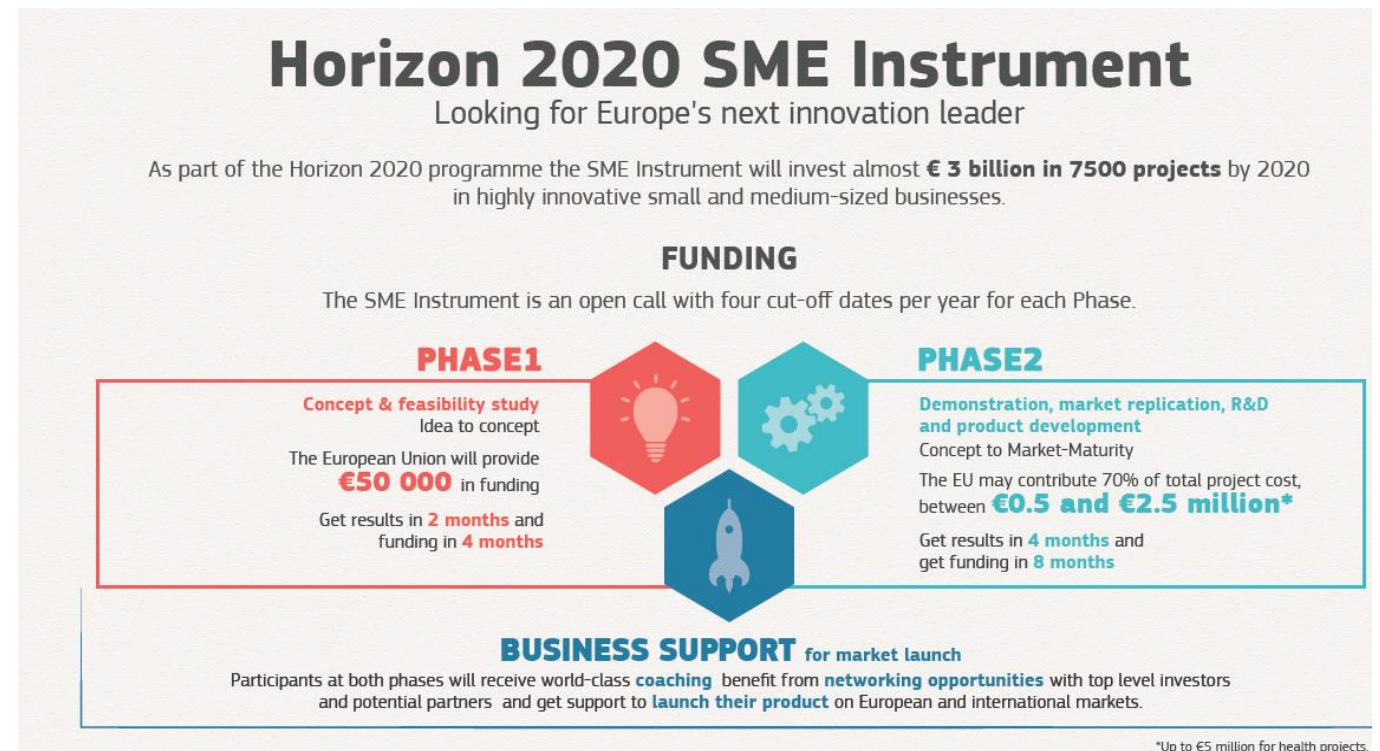
Info Day H2020 Espace Paris  
5 septembre 2019

Fabienne DAVERAN  
Chargée de Mission Europe  
Aerospace Valley - PCN Espace

# L' Instrument PME devient l'EIC Accelerator après le 5 septembre 2019

Rappel sur l'Instrument PME qui a existé de 2014 à septembre 2019 :

- Finance directement uniquement les PME
- PME seule ou en consortium
- PME à fort potentiel de croissance
- Marché international et Innovation de rupture
- Produits, processus ou méthodes
- Tous secteurs technologiques (fully bottom up)
- TRL6 mini





# Nouveauté ! Lancement de l'EIC European Innovation Council



★ Qui est concerné ?

- Start ups et PME
- A fort potentiel technologique
- Innovation de rupture
- Marché international



Objectifs ?

Financer la croissance des entreprises (“scale up process”)

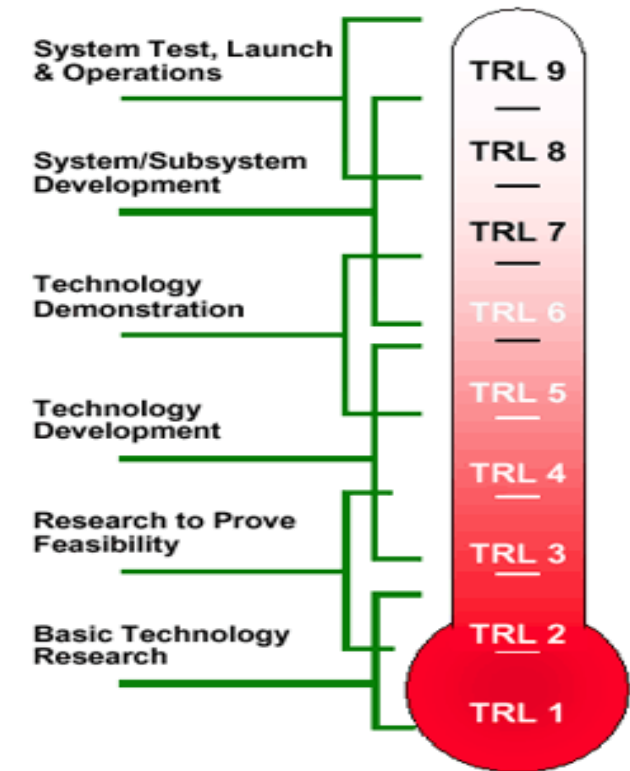
Dans Horizon 2020 = EIC pilot  
2019-2020



Dans Horizon Europe: EIC  
2021-2027

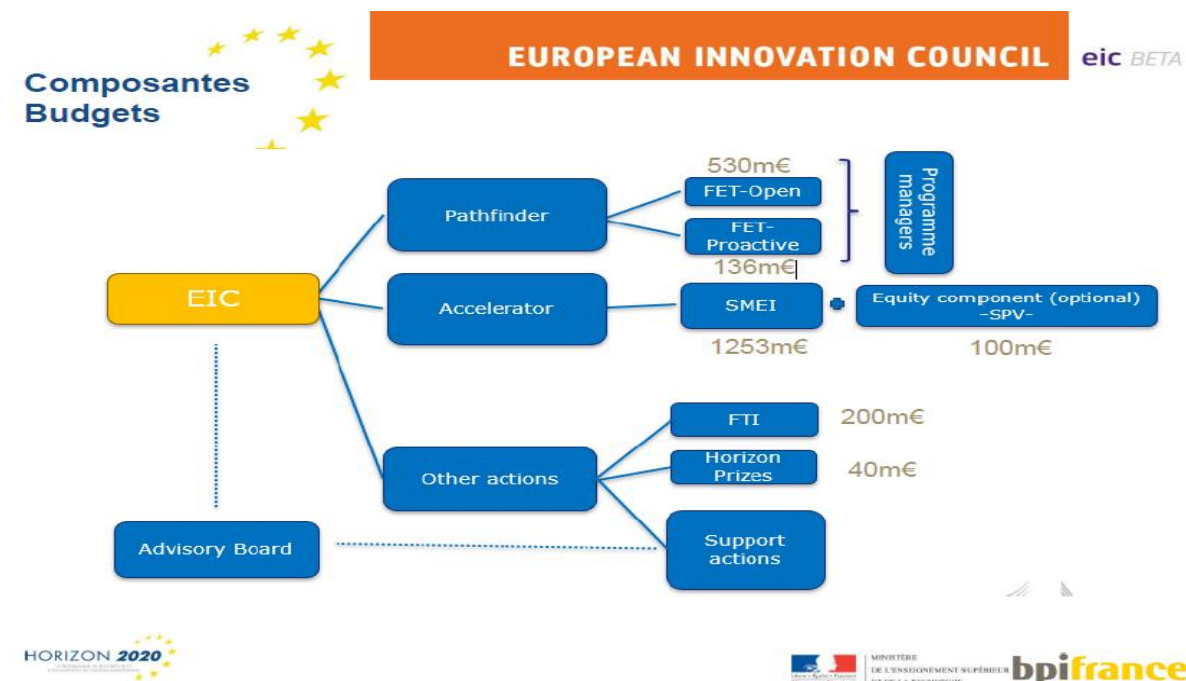
# EIC Pilot dans H2020

- 2019-2020
- Pilote pour préparer le déploiement complet dans Horizon Europe
- Recalibrage d'instruments financiers existants (SME Instrument, FETs)
- 2 instruments principaux :
  - Pour les projets à bas TRL → **Pathfinder**  
*Du TRL1 au TRL6*
  - Pour les projets à haut TRL → **Accelerator**  
*Du TRL6 au TRL9 et au-delà*
- Gouvernance: EIC Advisory Board
- Budget > 2 Milliards €



# EIC Accelerator Pilot – Objectifs

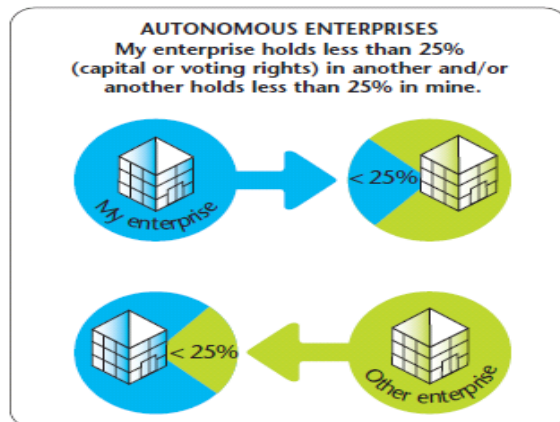
- Pour aider les PME à haut potentiel d'innovation et pour les projets à haut risque (tous secteurs)
- Pour la création de nouveaux marchés ou pour rupture de marchés existants en Europe et dans le monde
- Budget total > 1.3 Milliards € pour 2019-2020



# EIC Accelerator – pour qui ?

Enterprise category	Headcount: Annual Work Unit (AWU)	Annual turnover	or	Annual balance sheet total
Medium-sized	< 250	≤ €50 million (in 1996 € 40 million)	or	≤ €43 million (in 1996 € 27 million)
Small	< 50	≤ €10 million (in 1996 € 7 million)	or	≤ €10 million (in 1996 €5 million)
Micro	< 10	≤ €2 million (previously not defined)	or	≤ €2 million (previously not defined)

- Pour PME « for profit », y compris jeunes entreprises et start ups
- Tous les pays de l'UE ou pays associés à H2020
- Tous secteurs technologiques (« fully bottom up approach »)
- Produits, procédés et services innovants



Définition PME EU sur  
[https://ec.europa.eu/growth/smes/business-friendly-environment/sme-definition\\_is](https://ec.europa.eu/growth/smes/business-friendly-environment/sme-definition_is)

# EIC Accelerator – Modalités et Calendrier

- Projets mono-applicants (pour une seule PME bénéficiaire)
- Sous-traitance possible pour des non PME
- Une seule proposition à la fois – Resoumission possible
- Blended Finance : grant + optional equity (via le Special Purpose Vehicle « EIC fund »)
  - TRL6 à TRL8 : grant
  - > TRL8 : equity
- Grant : de 2,5M€ à 5 M€ - Financement 70%
- Equity : jusqu'à 15M€ (average ticket : 0,5-5M€)
- 4 dates de soumission en 2020
- Dossier électronique + pitch oral (si succès à l'écrit)
- Time to Results = 4 mois
- Time to Grant = 6 mois

**2020**

8 janvier

18 mars

19 mai

7 octobre

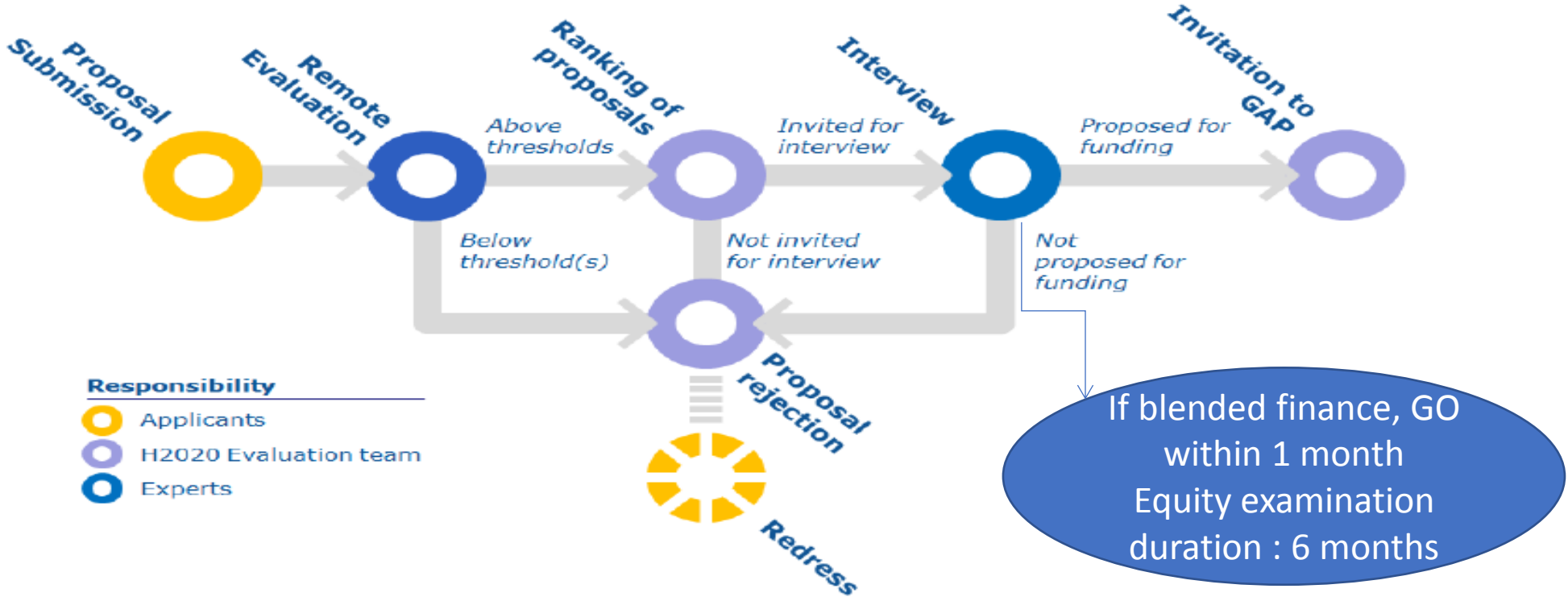




# EIC Accelerator – Evaluation

## Phase 2

★ Figure 3: Overview of Phase-2 Evaluation Process



Blended finance : si succès à l'écrit, partie Equity examinée par l'EIC Fund (critères de commercial viability / non-bankability)

# EIC Accelerator – Evaluation

- Critères d'évaluation :
  - Excellence: potentiel à créer de nouveaux marchés ou impacter les marchés existants de manière significative (disruption) dans un délai court
  - Quality and efficiency of implementation : capacité et motivation à amener l'innovation jusqu'au marché
  - Impact: modèle économique solide, stratégie de commercialisation et planification financière
- 4 évaluateurs par proposition
- Score par critère : 0-5 (seuil par critère = 4 et seuil global =13/15)



# EIC Accelerator Pilot – Support aux lauréats

Au-delà du support financier :

- Business Acceleration Services:
  - soutien pour la préparation à l'investissement,
  - mise en relation avec des investisseurs privés et des clients par le biais d'activités de courtage et d'événements (y compris des foires commerciales),
  - aide à la demande d'un financement supplémentaire de l'UE pour les risques
  - Etc.
- 12 jours de coaching gratuit
- Activités de mentoring

Plus d'infos sur <https://ec.europa.eu/easme/en/eic-sme-instrument>

# The EIC pilot goes to space!



The European Innovation Council (EIC) Pilot has been funding multiple projects dealing with New Space technologies over the years. Aerospace, Internet of Things, telecommunications, Earth observation, agriculture: these are only few of the domains that the funded companies are revolutionising thanks to their disruptive work. Here there is an overview of some of these innovation actors and their – literally – out-of-this-planet technologies.

## Arralis

Arralis products are now used in both terrestrial and space environments and its partners include the world's largest aerospace, automotive, defence and communications companies.

Arralis designs are highly focused on the development and production of extremely complex, integrated microwave assemblies including antennae, up and down-converters and demodulators. The high-resolution radars and antennas Arralis produces find application in several domains such as autonomous vehicles, satellite communications, helicopter landing, space science and military defence.

<https://ec.europa.eu/easme/en/news/eic-pilot-goes-space>



# Instrument PME Espace - statistiques

(source EASME data hub- <https://sme.easme-web.eu/>)



## Performance EU Espace

(source EASME data hub- <https://sme.easme-web.eu/>)



133 PARTICIPANTS



46,79M€ ALLOCATED



125 PROJECTS  
COORDINATED

## Performance FR Espace

(source EASME data hub- <https://sme.easme-web.eu/>)



8 PARTICIPANTS



1,65M€ ALLOCATED



8 PROJECTS  
COORDINATED



# Fast Track to Innovation

## Pour le déploiement industriel rapide des innovations

- Programme qui finance des projets d'innovation (pas de recherche)
- Projets collaboratifs proches du marché (TRL>6)
- Accélérer le développement de nouvelles technologies matures
- **Aboutir à la commercialisation** à très court terme de produits, services ou procédés innovants (3 ans après démarrage du projet)

# FTI - Typologie du projet

- Projets fully bottom up (tous sujets)
- Petits projets (taille opérationnelle), de 3 à 5 partenaires max
- Au moins 3 entités indépendantes de 3 pays membres ou associés
  - Les entreprises (GG, ETI, PME) y auront une place prépondérante. Elles devront représenter au minimum 60% du budget du projet
  - Ou être majoritaires dans le consortium:
    - Dans un consortium de 3 à 4 partenaires -> au moins deux entreprises
    - Dans un consortium de 5 partenaires -> au moins 3 entreprises
- Accès plus rapide au financement (time to grant de 6 mois)
  - Projets courts (1 à 2 ans)

# FTI - Evaluation

- ❑ 3 critères : Excellence, Impact, Implementation
- ❑ Importance du critère impact dans l'évaluation
  - ✓ Chapitre Impact évalué en premier.
  - ✓ Seuil de notation à 4 / 5 sur le critère impact.
- ❑ Les propositions doivent inclure un business plan détaillé avec le plan d'exploitation/commercialisation pour chaque participant
- ❑ Attention particulière au management de la propriété intellectuelle + « freedom to operate »
- ❑ Autres critères : primo-accédants, participation des PME



# FTI - Budget et Calendrier

- Budget : 100 M€ / an
- Subvention max : 3M€ / projet (financement à 70%)
- Projets de 1 à 2M€ en moyenne
- 3 dates de soumission/an

2018	2019	2020
21 February 2018	21 February 2019	19 February 2020
31 May 2018	23 May 2019	09 June 2020
23 October 2018	22 October 2019	27 October 2020

# Statistiques FTI



## Performance EU tous sujets

(source EASME data hub- <https://sme.easme-web.eu/>)



647 PARTICIPANTS



371,77M€ ALLOCATED



155 PROJECTS  
COORDINATED

## Performance FR

(source EASME data hub- <https://sme.easme-web.eu/>)



48 PARTICIPANTS



23,30M€ ALLOCATED



7 PROJECTS  
COORDINATED

# FTI Espace - statistiques

## Performance EU

(source EASME data hub- <https://sme.easme-web.eu/>)



41 PARTICIPANTS



28,10M€ ALLOCATED



9 PROJECTS  
COORDINATED

## Performance FR

(source EASME data hub- <https://sme.easme-web.eu/>)



5 PARTICIPANTS



3,03M€ ALLOCATED



2 PROJECTS  
COORDINATED

# Les aides BPI pour l'accompagnement

## Financement de l'accompagnement - conseil privé

- Diagnostic Europe  
PME  
Diagnostic et/ou aide à l'écriture Instrument PME phase 1  
Subvention 2,5k€ sur 5k€ HT de prestation externe  
<http://diageurope.bpifrance.fr>  
Gestion: siège Bpifrance
- Aide au Partenariat Technologique  
Entreprise jusqu'à 2000 personnes  
Aide à la recherche de partenaire et au montage de proposition de projets  
collaboratifs  
Subvention 50% frais internes et externes – minimum 15k€  
<http://www.bpifrance.fr/Toutes-nos-solutions/Aides-concours-et-labels/Aides-a-l-innovation-projets-individuels/Aide-au-partenariat-technologique-APT>  
Gestion : direction régionale Bpifrance
- AFI Europe  
PME  
Montage de proposition Instrument PME phase  
Subvention de 15k€ : frais internes et externes (variante de l'AFI - Aide pour à la  
Faisabilité de l'Innovation)  
<http://www.bpifrance.fr/Toutes-nos-solutions/Aides-concours-et-labels/Aides-a-l-innovation-projets-individuels/Aide-pour-la-faisabilite-de-l-innovation>  
[Patrick.cornet@bpifrance.fr](mailto:Patrick.cornet@bpifrance.fr)  
Gestion: siège Bpifrance



# Liens utiles

- Funding & tenders portal (tous les AAP EU):  
<https://ec.europa.eu/info/funding-tenders/opportunities/portal/screen/home>
- EASME (EIC Accelerator) : <https://ec.europa.eu/easme/en/eic-accelerator-sme-instrument>
- EASME (FTI) : <https://ec.europa.eu/easme/en/eic-fast-track-innovation-fti-0>
- Portail H2020 sur le site du MESRI : [www.horizon2020.gouv.fr](http://www.horizon2020.gouv.fr)
- PCN PME : [pcn-pme@recherche.gouv.fr](mailto:pcn-pme@recherche.gouv.fr)
- PCN Espace : [pcn-espace@recherche.gouv.fr](mailto:pcn-espace@recherche.gouv.fr)

# Le support d'Aerospace Valley pour vos projets européens

- Veille sur les appels à projet européens
- Conseil, orientation
- Information générale et diagnostic personnalisé
- Accompagnement au montage
- Aide à la recherche de partenaires
- Relecture de propositions
- Lettres de soutien

Fabienne DAVERAN

[daveran@aerospace-valley.com](mailto:daveran@aerospace-valley.com)

05.61.14.58.34 / 06.11.35.87.36