

IMPULSER une pratique innovante de l'évaluation
Ecole d'application Jacques Dubus
Evaluer Par Contrat de Confiance

**Expérimentation pilotée par
Philippe ROEDERER, IEN
circonscription de Pontault-Combault**

IMPULSER LA MISE EN PRATIQUE DE L'EPCC - LE ROLE DU DIRECTEUR
Des références communes à l'équipe : le cadre institutionnel

**Le projet de Monsieur Roederer, Inspecteur de l'Education Nationale,
circonscription de Pontault-Combault**

L'Ecole du socle : mettre en œuvre l'EPCC de l'élémentaire au collège.

1) La volonté forte d'engager les enseignants dans une pratique innovante de l'évaluation : l'EPCC.

2) Un pilotage des écoles par l'équipe de circonscription, inscrit dans la durée.

3) Inscrire la pratique de l'EPCC dans la liaison CM2/6^{ème} : la continuité avec les collèges de secteur des écoles.

**La place de l'école d'application Jacques Dubus
dans le projet de circonscription – année scolaire 2011-2012**

**Ecole de 13 classes : 323 élèves concernés, 6 classes de C2 et 7 classes de C3
13 professeurs d'école, dont 2 maîtres formateurs.**

La demande de Monsieur Roederer :

« ...Pratique de l'EPCC par tous les enseignants dans le plus de domaines possibles... »

le lien avec le projet d'école

Fédérer l'équipe autour de démarche d'apprentissage commune du CP au CM2.

Une problématique

Pratiquer l'évaluation par EPCC : quels effets sur les acquis des élèves ?

Deux objectifs :

Un objectif quantitatif « *Mesurer les effets de l'EPCC sur les acquis des élèves* »

Un objectif qualitatif « *Evaluer les effets de l'EPCC sur les comportements des élèves .* »

IMPULSER LA MISE EN PRATIQUE DE L'EPCC LE ROLE DU DIRECTEUR : le lien du CP au CM2

LES CONSEILS DES MAITRES : régulation de l'expérimentation

« **autoriser à** » : le projet de circonscription, le lien avec l'équipe de circonscription .

« **rassurer** » donner du temps à l'expérimentation

« **garder le cap du protocole EPCC** » : ne pas retomber dans les 10 mauvaises habitudes définies par André Antibii.

Echanger : vécu des élèves, avis des parents, les problèmes de matériel, élargir cette pratique à d'autres domaines...

Discipline : Histoire, classe CM2 Mme Gandrille. Les effets quantitatifs de l'EPCC

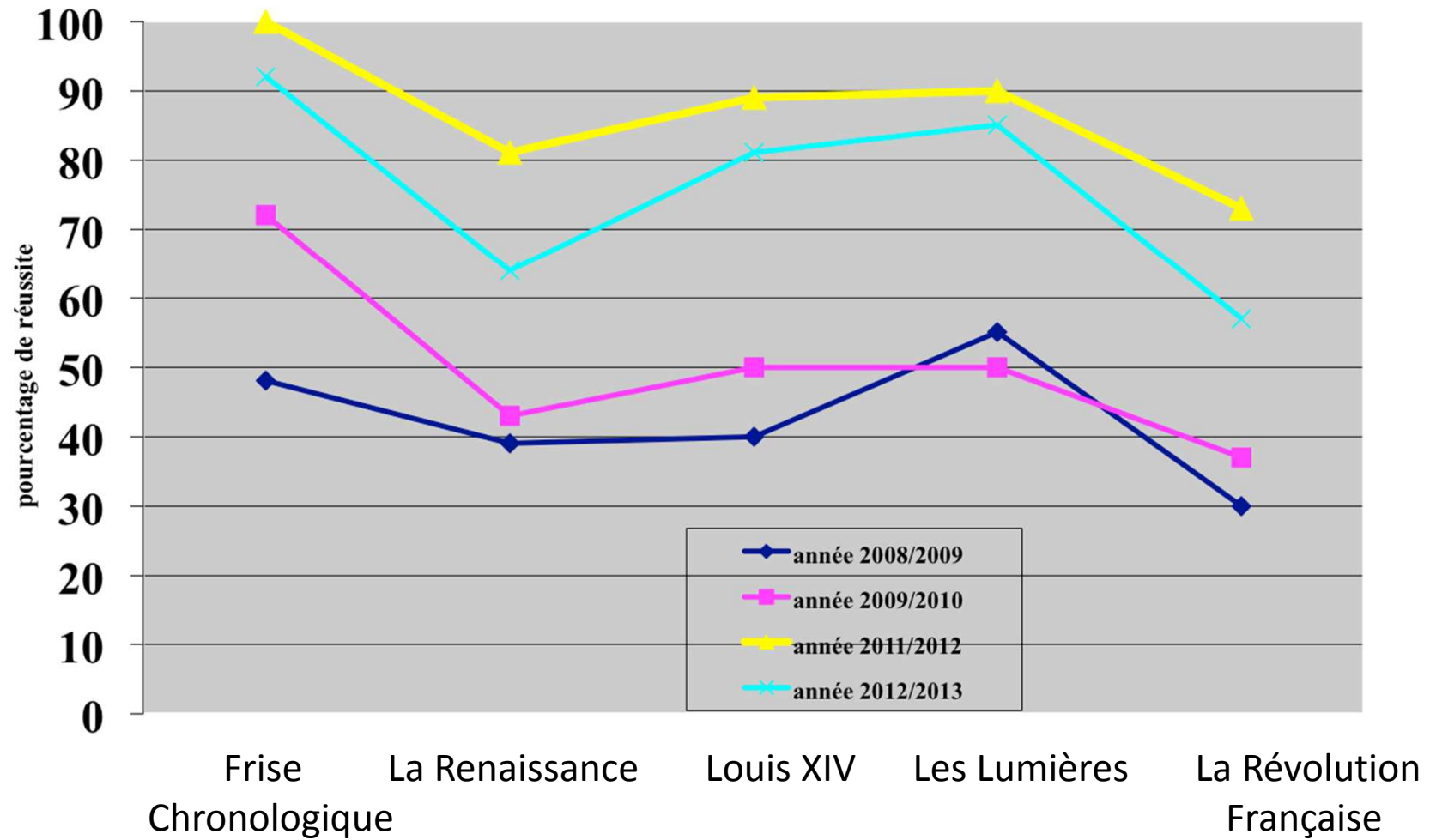
Des effets positifs sur les acquis des élèves

- disparition de la constante macabre.
- Augmentation des notes aux évaluations de connaissances

Pourcentage de réussite des élèves aux différentes évaluations de connaissances en histoire

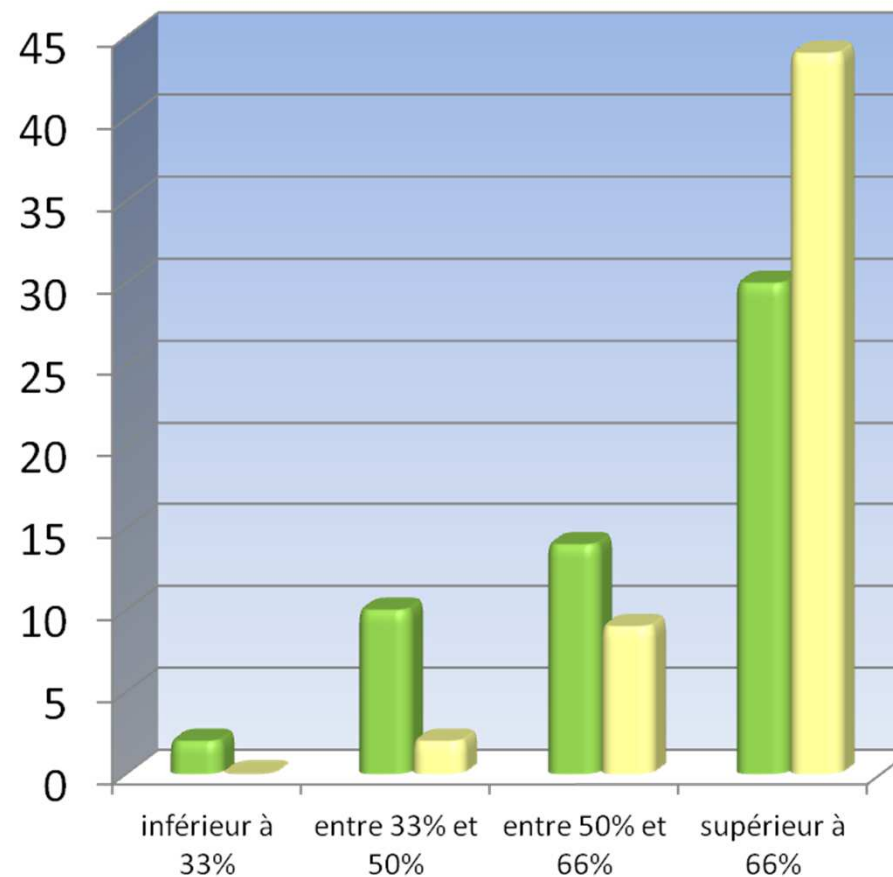
AVEC EPCC	Frise chronologique	La Renaissance	Louis XIV	Les Lumières	La révolution française
2011/2012	100 %	81%	89 %	90 %	73 %
2012 / 2013	92 %	64 %	81 %	85 %	57 %

Résultats des contrôles de connaissances en histoire au CM2



**Bilan de la 1^{ère} année de mise en œuvre.
Effets quantitatifs sur les acquis des élèves :
Résultats aux évaluations nationales de CE1 et de CM2 même cohorte d'élèves.**

Mathématiques		
	CE1 en 2008 – 2009	CM2 en 2011 – 2012
Inférieur à 33 %	2	0
Entre 33% et 50%	10	2
Entre 50 % et 66 %	14	9
Supér. à 66 %	30	44



**Bilan de la 1^{ère} année de mise en œuvre.
Effets quantitatifs sur les acquis des élèves :
Résultats aux évaluations nationales de CE1 et de CM2 même cohorte d'élèves.**

Français		
	CE1 en 2008 – 2009	CM2 en 2011 – 2012
Inférieur à 33 %	2	2
Entre 33% et 50%	10	6
Entre 50 % et 66 %	18	11
Supér. à 66 %	25	36

