

académie  
Dijon

direction des services  
départementaux  
de l'éducation nationale  
Yonne



ia89.ac-dijon.fr



# direction des services départementaux de l'éducation nationale de l'Yonne

## éducation 89

### 2014-2015

Direction des services départementaux  
de l'éducation nationale

12 bis boulevard Gallieni  
BP 66  
89011 AUXERRE Cedex

☎ 03 86 72 20 00 – ☎ 03 86 51 21 30  
✉ [dsden89@ac-dijon.fr](mailto:dsden89@ac-dijon.fr) – 🌐 [www.ac-dijon.fr/dsden89](http://www.ac-dijon.fr/dsden89)

MINISTÈRE DE  
L'ÉDUCATION NATIONALE



# lettre de la directrice académique des services de l'éducation nationale de l'Yonne

J'ai le plaisir de vous adresser la version 2014-2015 de la brochure « ÉDUCATION 89 ».

Le réseau scolaire est dense et couvre l'ensemble du territoire départemental. Cet outil permet à tous ceux d'entre vous qui ont à communiquer avec les établissements scolaires d'en connaître l'implantation, les ressources mais également les responsables. Vous trouverez aussi dans cette brochure les coordonnées de nos partenaires qui œuvrent dans les domaines de l'éducation et de la formation.

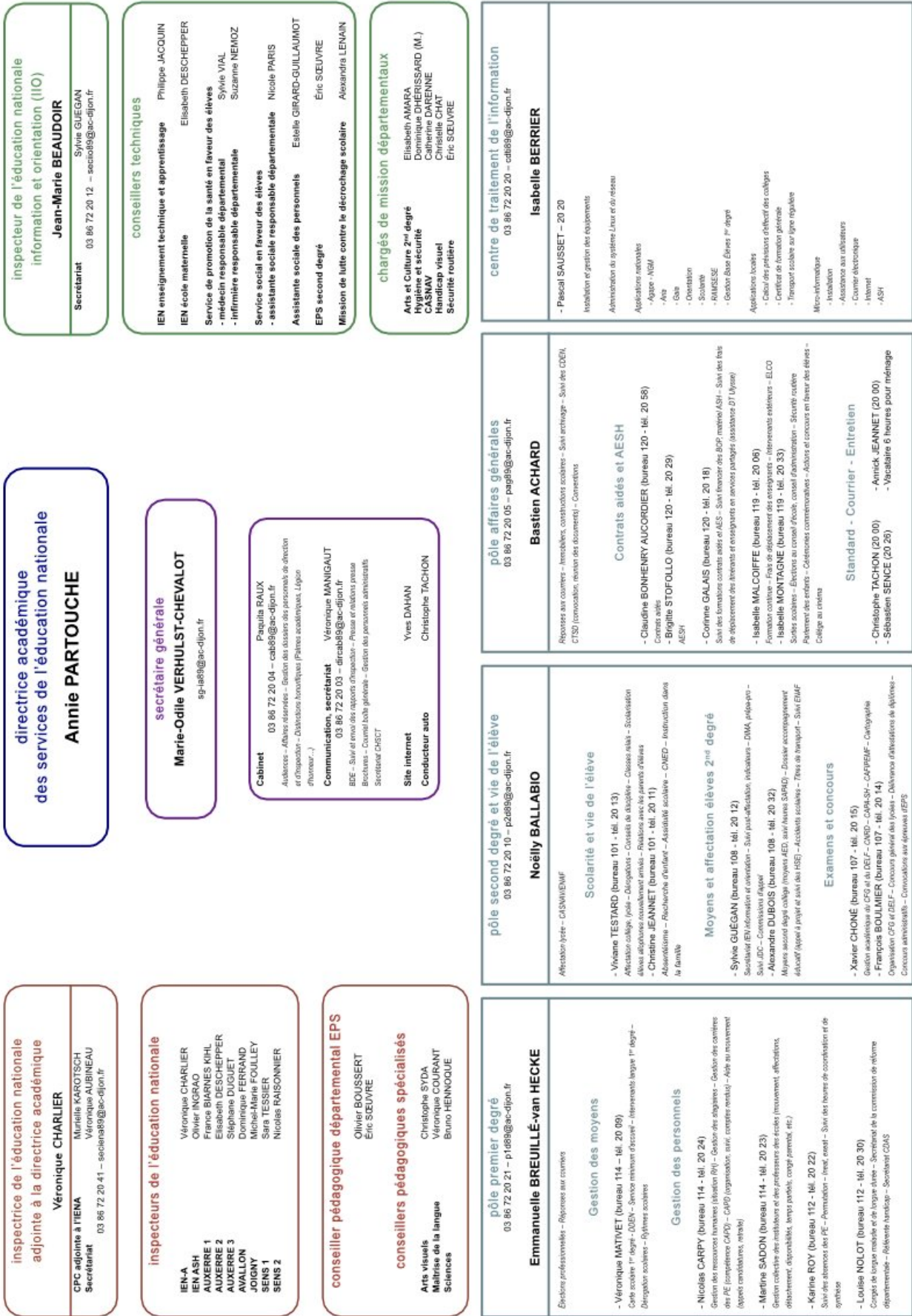
Ne doutant pas de l'intérêt que vous porterez à ce document, j'en souhaite une large diffusion.

Vous le retrouverez également sur le site de la direction des services départementaux de l'éducation nationale à l'adresse :

[www.ac-dijon.fr/dsden89](http://www.ac-dijon.fr/dsden89)

Annie PARTOUCHE  
Inspectrice d'académie,  
Directrice académique des services  
de l'éducation nationale de l'Yonne

# organigramme



# sommaire

lettre de la directrice académique des services de l'éducation nationale de l'Yonne.....	3
organigramme.....	4
sommaire.....	5
comment communiquer avec la direction des services départementaux de l'éducation nationale de l'Yonne.....	6
données générales.....	7
qui fait quoi.....	8
<b>le premier degré</b>	
inspecteurs de l'éducation nationale.....	10
regroupements pédagogiques d'écoles.....	11
écoles à classe unique.....	12
<b>les collèges</b>	
collèges.....	14
champs professionnels en SEGPA de collèges.....	19
offre de langues vivantes en 2014-2015.....	20
<b>les lycées</b>	
lycées.....	22
établissement régional d'enseignement adapté.....	23
enseignements d'exploration.....	24
offre de langues vivantes en 2014-2015.....	25
diplômes préparés niveau IV.....	26
diplômes préparés niveau V.....	28
autres formations.....	29
enseignement post-baccalauréat.....	29
autres enseignements supérieurs.....	30
établissements privés du second degré sous contrat d'association.....	31
<b>l'orientation</b>	
centres d'information et d'orientation (CIO).....	34
<b>l'éducation prioritaire</b>	
réseaux de réussite scolaire (RRS).....	36
<b>service de promotion de la santé et d'action sociale</b>	
service de promotion de la santé et d'action sociale en faveur des élèves.....	41
<b>élèves à besoins éducatifs particuliers</b>	
difficulté scolaire.....	44
structures de diagnostic et de soins.....	46
aide aux élèves en situation de handicap.....	47
établissements spécialisés et structures d'accompagnement.....	50
<b>l'action éducative, pédagogique et culturelle</b>	
l'action éducative, pédagogique et culturelle.....	53
action culturelle.....	55
Canopé de l'Yonne.....	56
<b>les associations sportives</b>	
l'USEP.....	59
l'UNSS.....	60
<b>glossaire et adresses</b>	
glossaire.....	62
adresses utiles.....	64
dispositif de médiation.....	66

# comment communiquer avec la direction des services départementaux de l'éducation nationale de l'Yonne...

**par voie postale**

**Direction des services départementaux  
de l'éducation nationale  
BP 66  
12 bis boulevard Gallieni  
89011 AUXERRE CEDEX**

**par téléphone**

**03 86 72 20 00** *vous obtenez le standard*  
ou **03 86 72 + les 4 chiffres** du poste de votre correspondant

**par courrier électronique**

**dsden89@ac-dijon.fr**

**par télécopie**

**03 86 51 21 30**

# données générales

Le département de l'Yonne, c'est...

une superficie de **7 427 km<sup>2</sup>**

une population de **343 377 habitants** en 2013

**3 arrondissements Auxerre – Avallon – Sens**

**42 cantons 455 communes dont 278 avec site scolaire**

**... et 60 636 élèves (en 2014-2015)**

## enseignement public

<b>55 212 élèves</b>	11 393	préélémentaire (classes et sections maternelles)
	19 262	19 041 élémentaire + 221 en CLIS
	24 415	secondaire (collèges : 14 711 ; lycées : 9 194 dont 510 post bac)
	142	EREA

<b>480 structures</b>	120	écoles maternelles
	304	écoles élémentaires et primaires
	13	établissements médico-éducatifs et sociaux
	31	collèges dont 8 avec SEGPA
	4	lycées professionnels
	7	lycées (dont 4 avec LP intégré)
1	EREA	

<b>Nombre de postes d'enseignants équivalents temps plein</b>	premier degré	1 780,5
	Collèges + SEGPA	941 (en 2014)
	lycées	741 (en 2014)
	EREA	20 (en 2014)

## enseignement privé sous contrat

<b>5 424 élèves</b>	806	préélémentaire
	1 673	1 664 élémentaire + 9 en CLIS
	2 945	Secondaire (collège : 1 842 lycée : 1 103)

<b>17 établissements</b>	9	écoles primaires (avec maternelles annexées)
	5	établissements secondaires
	3	établissements médico-socio-éducatifs

# qui fait quoi

En matière d'éducation, l'État (direction des services départementaux de l'éducation nationale, rectorat) et les collectivités territoriales (municipalités, conseil général, conseil régional) ont des compétences partagées.

	écoles	collèges	lycées
<p><b>direction des services départementaux de l'éducation nationale</b> (État)</p>	<p>Mise en place et adaptation de la politique définie à l'échelon national, et de la stratégie académique</p> <ul style="list-style-type: none"> <li>vie des écoles avec les IEN (inspecteurs de circonscription)</li> <li>attributions et retraits des emplois d'instituteurs et de professeurs des écoles</li> <li>nomination, avancement, inspection des instituteurs et professeurs des écoles</li> <li>remplacement des instituteurs et professeurs en congé, en stage</li> <li>formation continue des instituteurs et professeurs des écoles</li> </ul>	<ul style="list-style-type: none"> <li>vie des collèges avec principaux et les différents corps d'inspection</li> <li>affectation des élèves y compris dérogations</li> <li>gestion des moyens</li> <li>animation et suivi des projets d'établissement et de la contractualisation</li> <li>évaluation des personnels de direction</li> </ul>	<ul style="list-style-type: none"> <li>vie des lycées avec les proviseurs et les différents corps d'inspection</li> <li>affectation des élèves</li> <li>gestion des moyens</li> <li>organisation des épreuves d'EPS des CAP, BEP et des baccalauréats généraux, technologiques et professionnels</li> <li>animation et suivi des projets d'établissement et de la contractualisation</li> <li>évaluation des personnels de direction</li> </ul>
<p><b>rectorat</b> (État)</p>	<ul style="list-style-type: none"> <li>répartition des postes d'enseignants entre les quatre départements de l'académie</li> <li>paiement des instituteurs et des professeurs des écoles</li> </ul>	<ul style="list-style-type: none"> <li>pilotage de la politique éducative dans l'Académie</li> <li>répartition des moyens (postes, heures...) entre les quatre départements</li> <li>gestion et paiement des personnels enseignants et d'administration</li> <li>contrôle des budgets des établissements</li> </ul>	<ul style="list-style-type: none"> <li>gestion de l'offre de formation</li> <li>répartition des moyens (postes, heures...) entre les quatre départements</li> <li>gestion et paiement des personnels enseignants et d'administration</li> <li>remplacement des personnels absents (congés, stages...)</li> <li>formation continue des personnels</li> <li>organisation des examens</li> <li>contrôle des budgets des établissements</li> </ul>
<p><b>municipalités</b> (communes)</p>	<ul style="list-style-type: none"> <li>sectorisation</li> <li>inscription des élèves</li> <li>nomination et paiement des agents spécialisés des écoles maternelles</li> <li>constructions, extensions, réparations, équipement et fonctionnement des écoles</li> </ul>		
<p><b>conseil général</b> (département)</p>	<ul style="list-style-type: none"> <li>subventions volontaires aux communes pour les constructions, réparations des écoles</li> <li>transports scolaires</li> </ul>	<ul style="list-style-type: none"> <li>établissement du programme prévisionnel des investissements (PPI)</li> <li>constructions, extensions, réparations, équipement et fonctionnement des collèges</li> <li>contrôle des budgets des établissements</li> <li>transports scolaires</li> <li>gestion des personnels TOS</li> <li>définition des secteurs de recrutement des collèges</li> </ul>	<ul style="list-style-type: none"> <li>transports scolaires</li> </ul>
<p><b>conseil régional</b> (région)</p>			<ul style="list-style-type: none"> <li>schéma prévisionnel des formations professionnelles</li> <li>établissement du programme prévisionnel des investissements (PPI)</li> <li>constructions, extensions, réparations, équipement et fonctionnement des lycées</li> <li>contrôle des budgets des établissements</li> <li>gestion des TOS</li> </ul>



# le premier degré

# inspecteurs de l'éducation nationale

Circonscriptions	secteurs de collèges rattachés à chaque circonscription	adresse des bureaux	n° téléphone fax mél.	inspecteurs	secrétaires	conseillers pédagogiques de circonscription		conseillers pédagogiques départementaux
						généralistes		
IEN adjointe à la DA-SEN		12bis boulevard Gallieni BP 66 89011 AUXERRE CEDEX	☎ 03 86 72 20 41 fax. 03 86 52 91 18 ienas89@ac-dijon.fr secienas89@ac-dijon.fr	<b>Véronique CHARLIER</b>	Véronique AUBINEAU	conseillère péda. auprès de l'IEN-A Murielle KAROTSCH		
IEN Auxerre 1	Auxerre P.-Bert, B.-Martin – Chablis St-Georges-sur-Baulche	12bis boulevard Gallieni BP 66 89011 AUXERRE CEDEX	☎ 03 86 72 20 43 fax. 03 86 52 91 18 ienaux1@ac-dijon.fr secaux1@ac-dijon.fr	<b>France BIARNES-KIHL</b>	Elvire DONATI	Pascal LUCO	Valérie CHALON	
IEN Auxerre 2	Auxerre A. Camus Denfert-Rochereau	12bis boulevard Gallieni BP 66 89011 AUXERRE CEDEX	☎ 03 86 72 20 17 fax. 03 86 52 91 18 ienaux2preelem@ac-dijon.fr secaux2preelem@ac-dijon.fr	<b>Elisabeth DESCHEPPER</b>	Jocelyne GUILLEMINOT	Catherine PREVOST		arts visuels Christophe SYDA
IEN Auxerre 3	Aillant – Bléneau Charny – Courson St-Fargeau – St-Sauveur Toucy	12bis boulevard Gallieni BP 66 89011 AUXERRE CEDEX	☎ 03 86 72 20 47 fax. 03 86 52 91 18 ienaux3@ac-dijon.fr secaux3@ac-dijon.fr	<b>Stéphane DUGUET</b>	Annie BRECHAT	Véronique COURANT	Valérie SCHERPEREL	EPS Olivier BOUSSERT
IEN ASH		12bis boulevard Gallieni BP 66 89011 AUXERRE CEDEX	☎ 03 86 72 20 44 fax. 03 86 52 91 18 ienash89@ac-dijon.fr secash89@ac-dijon.fr	<b>Olivier INGRAO</b>	Dominique RIGO	spécialité ASH Isabel ROUMIEUX Véronique MONY		conseiller technique EPS Éric SCEUVRE
IEN Avallon	Ancy-le-Franc Avallon les Chaumes, M. Clavel – Noyers Tonnerre – Vermenton	1 rue Pierre-Étienne-Flandin 89000 AVALLON	☎ 03 86 34 05 31 fax 03 86 34 16 27 ienaval@ac-dijon.fr secaval@ac-dijon.fr	<b>Dominique FERRAND</b>	Véronique BILLARD	Sylvie JUNG	spécialité EPS Maryse JOURDAN	maitrise des langages Véronique COURANT
IEN Joigny	Brienon – Joigny Migennes P. Fourrey Migennes J. Prévart St-Florentin	École St-Exupéry 10 av. Rhin-et-Danube 89300 JOIGNY	☎ 03 86 62 00 71 fax 03 86 92 94 12 ienjoi@ac-dijon.fr secjoi@ac-dijon.fr	<b>Michel-Marie FOULLEY</b>	Nelly GRGURIC	Nicole MARTIN	Spécialité EPS Sophie ROTH	sciences Bruno HENNOUQUE
IEN Sens 1	Sens Champs-Plaisants, Mallarmé, Montpezat Pont-sur-Yonne	24 cours Tarbé 89100 SENS	☎ 03 86 65 06 99 fax 03 86 65 85 71 iensens1@ac-dijon.fr seccens1@ac-dijon.fr	<b>Sara TESSIER</b>	Françoise SOLOGOUBOFF	Delphine CAICOYA	Spécialité EPS Adeline ROULEAU	
IEN Sens 2	Paron – St-Valérien Villeneuve-la-Guyard Villeneuve-l'Archevêque Villeneuve-sur-Yonne	24 cours Tarbé 89100 SENS	☎ 03 86 64 56 56 fax 03 86 64 63 64 iensens2@ac-dijon.fr seccens2@ac-dijon.fr	<b>Nicolas RAISONNIER</b>	Martine CERRUTI	Nathalie REYNAULT	spécialité EPS Éric DEMANGEL	

# regroupements pédagogiques d'écoles

Pour maintenir des écoles de qualité en milieu rural, soixante-six regroupements pédagogiques intercommunaux (RPI) ont été mis en place à la demande des communes avec l'aide du Conseil général (transports scolaires).

Le premier RPI date de 1972.

## Liste des RPI en 2014-2015

- Accolay – Bazarnes
- Aisy-sur-Armançon – Cry-sur-Armançon
- Ancy-le-Franc – Chassignelles
- Annay-la-Côte – Girolles
- Arces-Dilo – Villechétive
- Arcy-sur-Cure – Précly-le-Sec – Voutenay-sur-Cure
- Bassou – Bonnard maternelle – Chichery-la-Ville
- Beauvoir – Égleny – Party
- Beines – Bleigny-le-Carreau
- Béon – Chamvres
- Blannay – Givry – Montillot
- Les Bordes – Dixmont
- Branches – Fleury-la-Vallée
- Brannay – Dollot – Lixy – Saint-Sérotin – Vallery – Villethierry
- Brion – Bussy-En-Othe
- Butteaux – Germigny – Percey
- Carisey – Jaulges – Villiers-Vineux
- Chailley – Turny
- Champcevais – Rogny-les-Sept-Écluses
- Champlay – Paroy-sur-Tholon
- Champvallou – Villiers-sur-Tholon – Volgré
- Charentenay – Migé
- Charmoy – Épineau-les-Voves
- Chassy – Poilly-sur-Tholon – Saint-Maurice-le-Vieil – Saint-Maurice-Thizouailles
- Chaumont – Saint-Agnan
- Cheney – Dannemoine – Tronchoy
- Chigy – Foissy-sur-Vanne
- Chitry – Saint-Bris-le-Vineux
- Les Clérimois – Villiers-Louis
- Cornant – Égriselles-le-Bocage – Subigny
- Coulanges-la-Vineuse – Escolives-Sainte-Camille
- Courgenay – Saint-Maurice-aux-Riches-Hommes
- Courlon-sur-Yonne – Serbonnes
- Courson-les-Carières – Molesmes
- Courtois-sur-Yonne – Nailly
- Cravant (maternelle) – Irancy – Vincelottes
- Cudot – Saint-Loup-d'Ordon – Saint-Martin-d'Ordon
- Cussy-les-Forges – Magny
- Domats – Savigny-sur-Clairis
- Dracy – Villiers-Saint-Benoît
- Étaules (Vassy) – Lucy-le-Bois – Thory
- Étigny – Passy
- Évry – Gisy-les-Nobles
- Fontaine-la-Gaillarde – Voisines
- Fontaines – Fontenoy – Leugny – Levis – Moulins-sur-Ouanne
- Grandchamp – Perreux – Saint-Martin-sur-Ouanne
- Guerchy – Laduz – Neuilly – Villemer
- Gy-l'Évêque – Jussy
- Lainsecq – Sainpuits – Sougères-en-Puisaye – Thury
- Lignorelles – Maligny
- Ligny-le-Châtel – Varennes
- Marsangy – Rousson
- Merry-la-Vallée – Les Ormes – Saint-Aubin-Châteauneuf
- Montigny-la-Resle – Villeneuve-Saint-Salves
- Montréal – Thizy

- Noé – Theil-sur-Vanne – Vaumort
- Nuits-sur-Armançon – Ravières
- Pacy-sur-Armançon – Vireaux
- Piffonds – Verlin
- Pontigny – Rouvray – Venouse
- Précly-sur-Vrin – Saint-Romain-le-Preux – Sépeaux
- Saint-Privé – Villeneuve-les-Genêts

<b>soit</b>	<b>178 écoles en RPI</b> <b>327 classes en RPI</b>
-------------	---

## écoles à classe unique

Certaines écoles ne comportent qu'une seule classe qui regroupe les élèves de toute la scolarité élémentaire, du CP au CM2 ; on parle alors de « classe unique ». Quelquefois s'ajoute une section maternelle accueillant les enfants de 5 à 6 ans.

- Andryes
- Collemiers
- Courgis
- Eson
- Poilly-sur-Serein
- Saint-Brancher

<b>soit</b>	<b>6 écoles à classe unique</b>
-------------	---------------------------------

# les collèges

# collèges

<b>Établissements</b>	<b>Adresses – n° de téléphone n° de télécopie – Mél.</b>	<b>Principaux</b>	<b>Principaux adjoints Direct. Adj. SEGPA</b>	<b>Gestionnaires</b>	<b>C.P.E.</b>	<b>Documentalistes</b>	<b>effectifs</b>
<b>Aillant-sur-Tholon</b> La Croix de l'Orme n° 0890788Y	89110 AILLANT-SUR-THOLON ☎ 03 86 63 58 70 Fax 03 86 91 50 67 Mél. <a href="mailto:0890788y@ac-dijon.fr">0890788y@ac-dijon.fr</a>	Xavier RICHAUD-TAUSSAC	Christel DUWAT	Isabelle RIOUX	Nicolas LAMOTTE	Claire HENRY-PENDIC	485
<b>Ancy-le-Franc</b> La Chenevière des Arbres n° 0890979F	10 rue du Collège 89160 ANCY-LE-FRANC ☎ 03 86 75 19 90 Fax 03 86 75 04 83 Mél. <a href="mailto:0890979f@ac-dijon.fr">0890979f@ac-dijon.fr</a>	Sandrine COACHE-SIMON		Lidwine DAGUET	Béatrice ESPIN	Hélène BOUJU	239
<b>Auxerre</b> Albert Camus n° 0890090P	17 avenue Haussmann 89015 AUXERRE Cedex ☎ 03 86 94 27 50 Fax 03 86 94 27 59 Mél. <a href="mailto:0890090p@ac-dijon.fr">0890090p@ac-dijon.fr</a>	Françoise JOUBLIN	Mireille SERRANO- BOURRIQUET	Yvonne SAUTIER	Nathalie DEFHEIN- PERREAULT	Dominique MERAT	576
<b>Auxerre</b> Bienvenu-Martin n° 0890056C	3 avenue Rodin 89000 AUXERRE ☎ 03 86 46 34 32 Fax 03 86 46 40 63 Mél. <a href="mailto:0890056c@ac-dijon.fr">0890056c@ac-dijon.fr</a>	Brigitte MORIN	Pascale GIBLIN	Carole BOUDY	Pascale JACQUEMARD	Yvan TESSIER	355
<b>Auxerre</b> Denfert-Rochereau n° 0890006Y SEGPA n° 0890820H	1 avenue Denfert-Rochereau 89015 AUXERRE Cedex ☎ 03 86 72 08 80 Fax 03 86 72 08 86 Mél. <a href="mailto:0890006y@ac-dijon.fr">0890006y@ac-dijon.fr</a>	Catherine BUISSON	Jean-Marie MALAISE <i>Delphine</i> MALAWSKI	Dany FORAISON	Anissa LEGER	Corinne JOLITON	610
<b>Auxerre</b> Paul Bert n° 0890789Z SEGPA n° 0890961L * Football	4 avenue de Provence BP 34 89010 AUXERRE Cedex ☎ 03 86 72 10 90 Fax 03 86 72 10 95 Mél. <a href="mailto:0890789z@ac-dijon.fr">0890789z@ac-dijon.fr</a>	Éric FERRAND	Véronique BATTUT Nathalie ROMANOWSKI <i>Christophe</i> POINSOT	Vincent LOMBARD	Myriam DANCETTE Frédérique JARNO Cécile GUILLEMAIN- BOURDON	Joëlle DUPRE	706

<b>Établissements</b>	<b>Adresses – n° de téléphone n° de télécopie – Mél.</b>	<b>Principaux</b>	<b>Principaux adjoints Direct. Adj. SEGPA</b>	<b>Gestionnaires</b>	<b>C.P.E.</b>	<b>Documentalistes</b>	<b>effectifs</b>
<b>Avallon</b> Maurice Clavel n° 0890822K SEGPA n° 0890855 W	9 rue des Écoles BP 186 89206 AVALLON Cedex ☎ 03 86 34 08 53 Fax 03 86 34 80 57 Mél. <a href="mailto:0890822k@ac-dijon.fr">0890822k@ac-dijon.fr</a>	Catherine ANTHEAUME	Joëlle MALLEY Olivier BERTHOU	Cheikh SY	Magalie JOGUIN	Angélique SEGURA	415
<b>Avallon</b> Parc des Chaumes n° 0890009B * A.P.P.N.	25 av. du Parc des Chaumes BP 187 89206 AVALLON Cedex ☎ 03 86 34 82 90 Fax 03 86 34 82 99 Mél. <a href="mailto:0890009b@ac-dijon.fr">0890009b@ac-dijon.fr</a>	Fabrice ROUSSEAU	Céline LORTHIOS	Christelle VIENNE	Laurence BERTRAND	Delphine VADROT	428
<b>Brienon-sur-Armançon</b> Philippe Cousteau n° 0891057R	2 rue André Gibault 89210 BRIENON/ARMANCON ☎ 03 86 56 02 80 Fax 03 86 43 08 74 Mél. <a href="mailto:0891057r@ac-dijon.fr">0891057r@ac-dijon.fr</a>	François GERMAIN		Nadège DE BRUJIN	Jessica CANU	Ambre SEVIC	283
<b>Chablis</b> Pierre et Jean Lerouge n° 0890013F	Rue des Picards BP 66 89800 CHABLIS ☎ 03 86 18 92 00 Fax 03 86 18 92 01 Mél. <a href="mailto:0890013f@ac-dijon.fr">0890013f@ac-dijon.fr</a>	Philippe ROBIN		Evelyne FINCK-FONTAINE	Aline LELU	Agnès PREVELLE	398
<b>Charny</b> Les Cinq Rivières n° 0890014G	5 rue du Collège 89120 CHARNY ☎ 03 86 63 61 37 Fax 03 86 91 88 89 Mél. <a href="mailto:0890014g@ac-dijon.fr">0890014g@ac-dijon.fr</a>	Claude ARRIZI		Karine PHILIP	Anne DA RIVA (80%) Gaëlle JANNOT (20%)	Christelle DUMAILLET	208
<b>Courson- les-Carrières</b> Jean-Roch Coignet n° 0890015H	8/10 rue de la Forterre 89560 COURSON-LES- CARRIÈRES ☎ 03 86 41 52 44 Fax 03 86 41 90 93 Mél. <a href="mailto:0890015h@ac-dijon.fr">0890015h@ac-dijon.fr</a>	Malika ZERROUKI		Olivier BARBELENET	Yvonne LELU-LESURQUE	Sandrine MURARO	346
<b>Joigny</b> Marie Noël n° 0890937K	7 bd de Godalming BP 245 89306 JOIGNY Cedex ☎ 03 86 62 46 57 Fax 03 86 62 17 48 Mél. <a href="mailto:0890937k@ac-dijon.fr">0890937k@ac-dijon.fr</a>	Etienne BLONDOT	Christine MAUNOURY	Bertrand DESTENAY	Romain CHARLES Mélanie DUFOUR	Arnaud MELI	568

<b>Établissements</b>	<b>Adresses – n° de téléphone n° de télécopie – Mél.</b>	<b>Principaux</b>	<b>Principaux adjoints Direct. Adj. SEGPA</b>	<b>Gestionnaires</b>	<b>C.P.E.</b>	<b>Documentalistes</b>	<b>effectifs</b>
<b>Migennes</b> Jacques Prévert n° 0890977D SEGPA n° 0890978E	6 rue Claude Debussy 89400 MIGENNES ☎ 03 86 80 18 33 Fax 03 86 80 37 45 Mél. <a href="mailto:0890977d@ac-dijon.fr">0890977d@ac-dijon.fr</a>	Willy GARCIA	Renée DAMESIN Françoise WANTE	Suzy BRISSAC	Fanny PEREIRA	Stéphanie BIBEN	500
<b>Migennes</b> Paul Fourrey n° 0890017K	1 rue du 4-Septembre 89400 MIGENNES ☎ 03 86 80 00 66 Fax 03 86 80 43 36 Mél. <a href="mailto:0890017k@ac-dijon.fr">0890017k@ac-dijon.fr</a>	Thierry BUTEAU	Pascal LOISEAU	Anne Marie VERON	Bettina BONNIEUX	Louise JOURDY	312
<b>Noyers</b> Miles de Noyers n° 0890019M	24 bis rue du Pont-Neuf 89310 NOYERS ☎ 03 86 82 69 01 Fax 03 86 82 61 45 Mél. <a href="mailto:0890019m@ac-dijon.fr">0890019m@ac-dijon.fr</a>	Philippe ROBIN		Danièle HURSTEL	Charles GIRARD	Catherine CLAUDE	223
<b>Paron</b> André Mairaux n° 0891235J	rue du Stade 89100 SENS ☎ 03 86 65 50 72 Fax 03 86 65 99 20 Mél. <a href="mailto:0891235j@ac-dijon.fr">0891235j@ac-dijon.fr</a>	Alain IRVAZIAN	Barbara GUYOT	Alexandre CLAIR	Nathalie VILLE	Philippe CALVET	553
<b>Pont-sur-Yonne</b> Restif de la Bretonne n° 0890823L SEGPA n° 0891090B	2 avenue des Droits de l'Homme 89140 PONT-SUR-YONNE ☎ 03 86 67 03 87 Fax 03 86 96 34 61 Mél. <a href="mailto:0890823l@ac-dijon.fr">0890823l@ac-dijon.fr</a>	Marie-Andrée APTEL	Eric POINSOT Mathilde CARLIER	Dolores LAIDOUN	Brigitte HERAUD	Sandrine CUVELIER	542
<b>Collège de Puisaye</b> Bléneau St-Fargeau St-Sauveur-en-Puisaye n° 0890022R	Allée des Platanes 89170 ST-FARGEAU ☎ 03 86 74 07 74 Fax 03 86 74 08 03 Mél. <a href="mailto:0890022r@ac-dijon.fr">0890022r@ac-dijon.fr</a> BLÉNEAU ☎ 03 86 74 97 15 Fax 03 86 74 92 78 ST-SAUVEUR ☎ 0386455182 Fax 03 86 45 62 93	Éric RENOUARD	Patricia CARNIEL	Cécile PUPILLE	Stéphane GOUDET Sandra PETIT	Marion LALLEMAND  Gaëlle STIEFEL Carole LOUVET	487



<b>Établissements</b>	<b>Adresses – n° de téléphone n° de télécopie – Mél.</b>	<b>Principaux</b>	<b>Principaux adjoints Direct. Adj. SEGPA</b>	<b>Gestionnaires</b>	<b>C.P.E.</b>	<b>Documentalistes</b>	<b>effectifs</b>
<b>Saint-Florentin</b> Marcel Aymé n° 0890024T * Athlétisme	Rue Pierre Coudry BP 168 89600 SAINT-FLORENTIN ☎ 03 86 43 78 80 Fax 03 86 43 78 81 Mél. <a href="mailto:0890024t@ac-dijon.fr">0890024t@ac-dijon.fr</a>	Bruno GERVIER	Danièle VARO	Mayline BARBEN	Anthony TYRANOWICZ Céline LOUIS-SIDNEY	Fanny FOURNIER	529
<b>Saint-Georges- sur-Baulche</b> Jean Bertin n° 0891043A	205 rue des Champs Bardeaux 89015 ST-GEORGES-SUR- BAULCHE Cedex ☎ 03 86 48 33 44 Fax 03 86 48 09 72 Mél. <a href="mailto:0891043a@ac-dijon.fr">0891043a@ac-dijon.fr</a>	Laurent THIERRY	Maud KISSERLI-BORE	Valérie MARTIN	Pascale GUIOT-GUILLAIN	Céline THERY	606
<b>Saint-Valérien</b> Le Gâtinais en Bourgogne n° 0890028X	33 rue Charles Boullé – BP 14 89150 SAINT-VALERIEN ☎ 03 86 88 61 15 Fax 03 86 88 61 44 Mél. <a href="mailto:0890028x@ac-dijon.fr">0890028x@ac-dijon.fr</a>	Elisabeth AMARA	Patricia MULLER	Christophe ALEXANDER	Dominique MANIERE	Marion DOLLE	606
<b>Sens</b> Champs-Plaisants n° 0890790A SEGPA n° 0890791B	5 rue Colette - BP 635 89106 SENS Cedex ☎ 03 86 83 96 00 Fax 03 86 83 96 10 Mél. <a href="mailto:0890790a@ac-dijon.fr">0890790a@ac-dijon.fr</a>	Laurence ETHUIN-COFFINET	Brigitte BUGAJSKI Mathilde CARLIER	Marie Lise BOLLE	Monique PETITOT Hervé PAILLOT	Béatrice COQUILLE	785
<b>Sens</b> Mallarmé n° 0890030Z	18 rue des Trois Croissants BP 626 89106 SENS Cedex ☎ 03 86 65 88 40 Fax 03 86 65 88 38 Mél. <a href="mailto:0890030z@ac-dijon.fr">0890030z@ac-dijon.fr</a>	Marc DUMEZ	Julie GIRARD	Valérie MARTIN	Elisabeth LEHUP	Christelle VAIRET	524
<b>Sens</b> Montpezat n° 0891093 E * Judo-karaté	2 rue Montpezat – BP 656 89106 SENS Cedex ☎ 03 86 65 87 00 Fax 03 86 65 80 11 Mél. <a href="mailto:0891093e@ac-dijon.fr">0891093e@ac-dijon.fr</a>	Marc DUMEZ	Charles Richard MICHEL	Lola MOLLE	Eric MAGNY	Bertrand HALM	427
<b>Tonnerre</b> Abel Minard n° 0890980G SEGPA n° 0891058S	rue du Professeur 89700 TONNERRE ☎ 03 86 55 10 67 Fax 03 86 55 47 66 Mél. <a href="mailto:0890980g@ac-dijon.fr">0890980g@ac-dijon.fr</a>	Rachel DESCHAMPS	Nathalie ALIAGA Christelle GARCIA	Marie TABET	Clémence BARGAS	Cécile GAGIN Stéphanie COQUERET	567

<b>Établissements</b>	<b>Adresses – n° de téléphone n° de télécopie – Mél.</b>	<b>Principaux</b>	<b>Principaux adjoints Direct. Adj. SEGPA</b>	<b>Gestionnaires</b>	<b>C.P.E.</b>	<b>Documentalistes</b>	<b>effectifs</b>
<b>Toucy</b> Pierre Larousse n° 0890035E SEGPA n° 0891094 F	6 route des Montagnes 89130 TOUCY ☎ 03 86 44 14 34 Fax 03 86 44 26 18 Mél. <a href="mailto:0890035e@ac-dijon.fr">0890035e@ac-dijon.fr</a>	Jérôme BOURNE-BRANCHU	Sabi BENEDDEB Karl MOURET	Catherine TURPIN	Nathalie BLIN	Claire BRABANT	441
<b>Vermenton</b> André Leroi-Gourhan n° 0890037G	Route de Tonnerre BP 26 89270 VERMENTON ☎ 03 86 81 69 05 Fax 03 86 81 69 14 Mél. <a href="mailto:0890037g@ac-dijon.fr">0890037g@ac-dijon.fr</a>	David GENEAU		Estelle CHARDIN	Véronique RADID	Danièle BOISSON	275
<b>Villeneuve-la-Guyard</b> Claude Debussy n° 0891186F	Rue Antoine de St-Exupéry 89340 VILLENEUVE-LA- GUYARD ☎ 03 86 66 05 66 Fax 03 86 66 07 59 Mél. <a href="mailto:0891186f@ac-dijon.fr">0891186f@ac-dijon.fr</a>	Lionel NEGRE	Dimitri NICOLAIEFF	Danoucha KRAAK	Michael JAMOT	Cécily CARRIAU	657
<b>Villeneuve-l'Archevêque</b> Gaston Ramon n° 0890038H	22 avenue de Kirchberg BP 49 89190 VILLENEUVE- L'ARCHEVEQUE ☎ 03 86 96 88 30 Fax 03 86 96 88 34 Mél. <a href="mailto:0890038h@ac-dijon.fr">0890038h@ac-dijon.fr</a>	Marie-Luce CLUZEL		Rachel GUILLOT	Ralph BOURSIER	Leslie GRIMA	369
<b>Villeneuve-sur-Yonne</b> Chateaubriand n° 0890540D	17bis bd Victor Hugo 89500 VILLENEUVE-S/YONNE ☎ 03 86 87 11 23 Fax 03 86 87 15 62 Mél. <a href="mailto:0890540d@ac-dijon.fr">0890540d@ac-dijon.fr</a>	Sophie TIBLE	Dominique THENAULT	Olivier MALFAIT	Stéphane MAHDI	Fabienne GUINEBRETIERE	691
						<b>TOTAL</b>	<b>14 711</b>

\* Sections sportives

# champs professionnels en SEGPA de collèges

SEGPA	Champs
collège Paul Bert – Auxerre	H.A.S. (hygiène service alimentation) Agencement Produits industriels
collège Denfert-Rochereau – Auxerre	H.A.S. (hygiène service alimentation) Habitat
collège Maurice Clavel – Avallon	H.A.S. (Hygiène Service alimentation) Habitat
collège Jacques Prévert – Migennes	H.A.S. (Hygiène Service alimentation) Habitat
collège Restif de la Bretonne – Pont-sur-Yonne	H.A.S. (Hygiène Service alimentation)
collège Champs Plaisants – Sens	H.A.S. (Hygiène Service alimentation) Habitat
collège Abel Minard – Tonnerre	H.A.S. (Hygiène alimentation services) E.R.E. (Espace rural et environnement) Habitat
collège Pierre Larousse – Toucy	H.A.S. (Hygiène alimentation services) Habitat

# offre de langues vivantes en 2014-2015

collèges	bilingue	première langue		deuxième langue			
		allemand	anglais	allemand	anglais	espagnol	italien
AILLANT-SUR-THOLON, la Croix de l'Orme	■		■			■	
ANCY-LE-FRANC, la Chenevière des Arbres	■		■			■	
AUXERRE, Albert Camus	■		■			■	
AUXERRE, Bienvenu-Martin	■		■	■		■	
AUXERRE, Denfert-Rochereau	■	■	■			■	■
AUXERRE, Paul Bert	■		■			■	
AVALLON, Maurice Clavel	■	■	■			■	
AVALLON, Parc des Chaumes	■	■	■			■	
BLÉNEAU, Alexandre Dethou	■		■			■	
BRIENON, Philippe Cousteau		■	■	■	■	■	
CHABLIS, Pierre et Jean Lerouge	■		■			■	
CHARNY, les Cinq Rivières	■		■			■	
COURSON, Jean-Roch Coignet	■		■			■	
JOIGNY, Marie Noël	■		■	■		■	
MIGENNES, Jacques Prévert	■		■	■		■	
MIGENNES, Paul Fourrey	■		■			■	
NOYERS, Miles de Noyers			■			■	
PARON, André Malraux	■		■			■	
PONT-SUR-YONNE, Restif de la Bretonne	■		■	■		■	
SAINT-FARGEAU, Armand Noguès	■		■			■	
SAINT-FLORENTIN, Marcel Aymé	■		■			■	
SAINT-GEORGES-SUR-BAULCHE, Jean Bertin	■	■	■	■		■	
SAINT-SAUVEUR, Colette	■		■			■	
SAINT-VALÉRIEN, Gâtinais en Bourgogne	■	■	■	■		■	
SENS, Champs-Plaisants	■		■	■		■	
SENS, Mallarmé	■		■	■		■	
SENS, Montpezat	■		■			■	
TONNERRE, Abel Minard		■	■	■	■	■	
TOUCY, Pierre Larousse	■		■			■	
VERMENTON, André Leroi-Gourhan			■			■	
VILLENEUVE-LA-GUYARD, Claude Debussy	■		■		■	■	
VILLENEUVE-L'ARCHEVÊQUE, Gaston Ramon	■		■			■	
VILLENEUVE-SUR-YONNE, Chateaubriand	■		■	■		■	

# les lycées

# Lucées

<b>Établissements</b>	<b>Adresses – n° de téléphone n° de télécopie – Mél.</b>	<b>Proviseurs</b>	<b>Proviseurs-adjoints</b>	<b>Gestionnaires</b>	<b>C.P.E.</b>	<b>Documentalistes</b>	<b>Effectifs</b>
<b>AUXERRE</b> Jacques Amyot n° 0890003V  <b>Post-Bac</b>	3 rue de l'Étang-St-Vigile 89015 AUXERRE Cedex ☎ 03 86 94 21 70 Fax 03 86 94 24 71 Mél. <a href="mailto:0890003v@ac-dijon.fr">0890003v@ac-dijon.fr</a>	Michel SIEPER	Magali VAISSE	Fabien THOREL	Marie SPINELLA Christophe PUPIN	Christine DERRIEN Judith VENTURI	1040
<b>AUXERRE</b> Joseph Fourier n° 0890005X  * Football	10 rue Raymond Poincaré B.P. 26 89010 AUXERRE Cedex ☎ 03 86 72 53 10 Fax 03 86 72 53 49 Mél. <a href="mailto:0890005x@ac-dijon.fr">0890005x@ac-dijon.fr</a>	Jean-Marc VATINET	Franck CUCHEVAL Chantal TRIBOULLARD	Xavier MOUSSU	Pascale BAYA-CHATTI Elise TAUPENOT Isabelle ZECCHIN Elisabeth ROJOT	Christine PELUD Denise BONNIERE Caroline BONILIEU	1331
<b>AUXERRE</b> Vauban n° 0890819G	22 rue Faïdherbe B.P. 60 89010 AUXERRE Cedex ☎ 03 86 72 59 80 Fax 03 86 72 59 81 Mél. <a href="mailto:0890819g@ac-dijon.fr">0890819g@ac-dijon.fr</a>	Élisabeth CHICHE	Christophe GUILLOT	Selim KAROUI	Sarah DASILVA Isabelle LEMRINI	Alain KEWES	501
<b>AUXERRE</b> Saint Germain n° 0891159B	2 place Saint-Germain 89000 AUXERRE ☎ 03 86 94 94 60 Fax 03 86 94 94 61 Mél. <a href="mailto:0891159b@ac-dijon.fr">0891159b@ac-dijon.fr</a>	Denis AUGE		Sophie PAURON	Eric BOUDIER	Chantal SERRE	254
<b>AVALLON</b> Parc des Chaumes n° 0890008A	14/16 avenue Parc des Chaumes B.P. 187 89206 AVALLON Cedex ☎ 03 86 34 92 40 Fax 03 86 34 92 48 Mél. <a href="mailto:0890008a@ac-dijon.fr">0890008a@ac-dijon.fr</a>	Fabrice ROUSSEAU	Claude PARISOT	Christelle VIENNE	Monique COUPIREAU Sophie ISIGKEIT	Khadjia DERRAZE Patrick THEVENET	542
<b>JOIGNY</b> Louis Davier n° 0891199V	Rue Molière B.P. 247 89306 JOIGNY Cedex ☎ 03 86 92 40 00 Fax 03 86 92 40 18 Mél. <a href="mailto:0891199v@ac-dijon.fr">0891199v@ac-dijon.fr</a>	Marie-Françoise DURNERIN	Olivier CHOLLET David ETIENNE	Marie-Françoise FRANÇOIS	Karine IDCZAK Mireille SAGET Karine SIMONOT Carine ROMOJARO <sup>(50%)</sup> Laurent DUMAREY <sup>(50%)</sup>	Émilie MANTOUX Julie BRAU	1500
<b>MIGENNES</b> Blaise Pascal n° 08900057D	20 ter av. des Cosmonautes 89400 MIGENNES ☎ 03 86 92 65 90 Fax 03 86 92 12 72 Mél. <a href="mailto:08900057d@ac-dijon.fr">08900057d@ac-dijon.fr</a>	Lydia BOULAY		Audrey LAFORTUNE	Virginie MOUREY	Nelly JACQUASSON	145

<b>Établissements</b>	<b>Adresses – n° de téléphone n° de télécopie – Mél.</b>	<b>Provisseurs</b>	<b>Provisseurs-adjoints</b>	<b>Gestionnaires</b>	<b>C.P.E.</b>	<b>Documentalistes</b>	<b>Effectifs</b>
<b>SENS</b> Catherine et Raymond Janot n° 0891200W	1 place Lech Walesa – B.P. 803 89094 SENS Cedex ☎ 03 86 95 72 00 Fax 03 86 95 12 77 Mél. <a href="mailto:0891200w@ac-dijon.fr">0891200w@ac-dijon.fr</a>	Brice LETHIER	Régis BOULAY Sandrine LEFEBVRE		Sandrine CLAVIER Laurence BARRE Marie-Agnès LAPEYRE Mohamed BELKHIRI	Claudine HOSTEIN Céline BRICAULT Nelly NABHANE	2174
<b>SENS</b> Pierre et Marie Curie n° 0890053Z	1 place Lech Walesa – B.P. 803 89094 SENS Cedex ☎ 03 86 95 72 00 Fax 03 86 95 12 77 Mél. <a href="mailto:0890053z@ac-dijon.fr">0890053z@ac-dijon.fr</a>	Brice LETHIER	Pierre DESOUTTER		Marielle CHARVET Marie-Hélène BONNET Samira ALOUI	Madame BRULEY	638
<b>TONNERRE</b> Chevalier d'Éon n° 0890032B	2 place Edmond Jacob – BP 66 89700 TONNERRE ☎ 03 86 55 08 01 Fax 03 86 55 25 78 Mél. <a href="mailto:0890032b@ac-dijon.fr">0890032b@ac-dijon.fr</a>	Stéphane GOGET	Sandra PETIT-GIBERT	Laurent RAOUS	Geneviève DEMAGNY Philippe BERBEY	Jérôme BENET	617
<b>TOUCY</b> Pierre Larousse n° 0891168L	6 route des Montagnes 89130 TOUCY ☎ 03 86 44 14 34 Fax 03 86 44 26 18 Mél. <a href="mailto:0891168l@ac-dijon.fr">0891168l@ac-dijon.fr</a>	Jérôme BOURNE-BRANCHU	Philippe LINOSSIER	Catherine TURPIN	Nathalie ROMANOWSKI	Gwenaëlle CLEMENDOT ALLAIRE	452
						<b>TOTAL</b>	<b>9 194</b>

## établissement régional d'enseignement adapté

<b>Établissements</b>	<b>Adresses – n° de téléphone n° de télécopie – Mél.</b>	<b>Provisseur</b>	<b>Chef de travaux</b>	<b>Gestionnaire</b>	<b>C.P.E.</b>	<b>Documentaliste</b>	<b>Effectifs</b>
<b>JOIGNY</b> EREA / LEA Jules Verne n° 0891016W	13 rue Jules Verne – BP 243 89306 JOIGNY Cedex ☎ 03 86 62 07 90 Fax 03 86 62 57 59 Mél. <a href="mailto:0891016w@ac-dijon.fr">0891016w@ac-dijon.fr</a>	Cathy LEULIETTE	Yves LAMBLE	Céline HENRY	Marc PUENTE	Marie-Pierre ROUSSELET	142

# enseignements d'exploration

## Enseignement général et technologique

	enseignement d'exploration																				
	Sciences éco. et sociales	Fond. et éco. de la gest. princ.	Lit. et soc.	Méth. et prat. sc.	Santé et social	Biotech.	Scien. et labor.	Scien. ingéni.	Créat. innov. techno	Arts visuels	Arts du son	Arts plastiques	EPS	Hôtellerie	All	Esp	Ital.	Russe	Port.	Latin	Grec
J. Amyot AUXERRE	■	■	■	■			■			■	■						■	■	■	■	■
J.-J. Fourier AUXERRE	■	■	■	■	■	■	■	■	■						■	■					
Vauban AUXERRE														■							
Chaumes AVALLON	■	■	■	■																	
Louis Davier JOIGNY	■	■	■	■				■	■				■						■	■	■
C. et R. Janot SENS	■	■	■	■	■	■	■	■	■	■	■					■				■	■
Ch. d'Éon TONNERRE	■	■	■	■				■							■					■	
Pierre Larousse TOUCY	■	■	■	■				■	■							■				■	■

## Enseignement professionnel

	Anglais.	Gestion administration BAC PRO 3ans	Commerce BAC PRO 3ans	Vente BAC PRO 3ans	Commerce BAC PRO 1 an
Saint-Germain AUXERRE	■	■	■	■	■
Vauban AUXERRE	■				■



# offre de langues vivantes en 2014-2015

établissements	première langue		deuxième langue				troisième langue				
	allemand	anglais	allemand	anglais	espagnol	italien	allemand	espagnol	italien	russe	portugais
J. Amyot AUXERRE	■	■	■	■	■	■		■	■	■	■
J.-J. Fourier AUXERRE	■	■	■	■	■			■			
Saint-Germain AUXERRE		■	■		■						
Vauban AUXERRE		■		■							
Chaumes AVALON	■	■	■	■	■						
Louis Davier JOIGNY	■	■	■	■	■			■			■
Blaise Pascal MIGENNES		■			■						
P. et M. Curie SENS	■	■	■	■	■						
C. et R. Janot SENS	■	■	■	■	■			■			
Ch. d'Éon TONNERRE		■									
P. Larousse TOUCY	■	■	■	■	■			■			
EREA JOIGNY		■									

# diplômes préparés niveau IV

	J. Fourier AUXERRE	Vauban AUXERRE	St-Germain AUXERRE	les Chaumes AVALLON	L. Davier JOIGNY	B. Pascal MIGENNES	P. & M. Curie SENS	Chev. d'Éon TONNERRE
<b><i>baccalauréats professionnels 3 ans – production</i></b>								
technicien d'études du bâtiment : études et études et économie (option A) assistant en architecture (option B)	■							
technicien en installation des systèmes énergétiques et climatiques	■							
technicien de maintenance des systèmes énergie, énergétiques et climatiques	■							
électrotechnique et équipements communicants	■			■			■	
maintenance des équipements industriels	■			■			■	
aménagement et finition du bâtiment	■							
technicien menuisier agenceur	■							
microtechnique						■		
plastiques composites							■ 2 <sup>e</sup> et 3 <sup>e</sup> année	
maintenance des véhicules automobiles					■			
réparation des carrosseries					■			
technicien en chaudronnerie industrielle							■	
systèmes électroniques numériques							■	
technicien d'usinage	■							
technicien outilleur							■ 2 <sup>e</sup> et 3 <sup>e</sup> année	
Outillage et plasturgie							■	

	J. Fourier AUXERRE	Vauban AUXERRE	St-Germain AUXERRE	les Chaumes AVALLON	L. Davier JOIGNY	B. Pascal MIGENNES	P. & M. Curie SENS	Chev. d'Éon TONNERRE
<b>baccaurés professionnels 3 ans – services</b>								
commerce			■	■	■	■	■	
services, accueil, assistance, conseil						■		
secrétariat			■ 2 <sup>e</sup> et 3 <sup>e</sup> année		■ 2 <sup>e</sup> et 3 <sup>e</sup> année		■ 2 <sup>e</sup> et 3 <sup>e</sup> année	■ 2 <sup>e</sup> et 3 <sup>e</sup> année
comptabilité			■ 2 <sup>e</sup> et 3 <sup>e</sup> année		■ 2 <sup>e</sup> et 3 <sup>e</sup> année		■ 2 <sup>e</sup> et 3 <sup>e</sup> année	■ 2 <sup>e</sup> et 3 <sup>e</sup> année
logistique					■			
vente			■					
restauration		■						
sécurité, prévention							■	
assistance soins et services à la personne – option en structure		■						
service de proximité et vie locale		■						
assistance soins et services à la personne – option à domicile								■
Gestion administrative			■		■		■	■

	J. Amyot AUXERRE	J. Fourier AUXERRE	Vauban AUXERRE	les Chaumes AVALLON	L. Davier JOIGNY	C. & R. Janot SENS	Chev. d'Éon TONNERRE	P. Larousse TOUCY
<b>baccaurés généraux</b>								
L	■			■	■	■	■	■
ES	■	■		■	■	■	■	■
S	■	■		■	■	■	■	■
<b>baccaurés technologiques</b>								
STI		■			■	■		
STG		terminale		terminale	terminale	terminale		terminale
STL						■		
ST2S		■				■		
hôtellerie			■					
STMG		■		■	■	■		■

# diplômes préparés niveau V

	J. Fourier AUXERRE	Vauban AUXERRE	les Chaumes AVALLON	L. Davier JOIGNY	P. & M. Curie SENS	Chev. d'Éon TONNERRE
<b>CAP production</b>						
peintre applicateur revêtements	■					
serrurier métallier	■					
installateur sanitaire	■					
préparation et réalisation d'ouvrages électriques	■					
maintenance de véhicules automobiles				■		
réparation des carrosseries				■		
<b>CAP services</b>						
services hôteliers		■				
agent polyvalent de restauration		■				
cuisine		■				
restaurant		■				
petite enfance		■				
employé de vente spécialisé (produits alimentaires)				■		
employé de commerce multi-spécialité					■	

## autres formations

	J. Fourier AUXERRE	Vauban AUXERRE	St-Germain AUXERRE	les Chaumes AVALLON	L. Davier JOIGNY	B. Pascal MIGENNES	P. & M. Curie SENS	Chev. d'Éon TONNERRE
<b>FCIL</b>								
préparation aux concours gardien de la paix							■	
<b>mention complémentaire</b>								
employé barman		■						
cuisinier en desserts de restaurant		■						
aide à domicile								■

## enseignement post-baccalauréat

	J. Amyot AUXERRE	J. Fourier AUXERRE	Vauban AUXERRE	les Chaumes AVALLON	L. Davier JOIGNY	C. & R. Janot SENS	Chev. d'Éon TONNERRE	P. Larousse TOUCY
<b>classes préparatoires</b>								
physique sciences de l'ingénieur	■							
<b>BTS production</b>								
après-vente automobile véhicules particuliers					■			
maintenance industrielle		■						
informatique et réseaux pour l'industrie						■		
systèmes électroniques						■		
assistant technique d'ingénieur							■	
conception de produits industriels						■		
industrie plastique						■		
<b>BTS services</b>								
assurance								■
comptabilité et gestion des organisations		■						
assistant de gestion PME-PMI						■		
management des unités commerciales				■				
assistant de manager						■		
transport					■			
négociation et relation client		■						
hôtellerie – restauration			■					
<b>post BTS autres</b>								
expert en automobile					■			

# autres enseignements supérieurs

## Formation des enseignants (professeurs des écoles, collèges et lycées)

### École supérieure du professorat et de l'éducation (ESPE)

24 rue des Moreaux  
89000 Auxerre  
Tél. 03 86 72 03 10  
Fax 03 86 52 61 63

Directeur : Philippe Pierron

secrétariat : [site.auxerre@dijon.iufm.fr](mailto:site.auxerre@dijon.iufm.fr)

## Formations universitaires rattachées à l'université de Bourgogne – site Auxerre

### Maison de l'entreprise

6 route de Monéteau - BP 303  
89005 Auxerre cedex  
Tél. 03 86 47 26 22  
[infos@lamaiisondelentreprise.com](mailto:infos@lamaiisondelentreprise.com)

### Capacité en droit

### Institut universitaire de technologie de Dijon-Auxerre (IUT)

route des Plaines de l'Yonne - 89000 Auxerre  
Tél. 03 86 49 28 40 Fax : 03 86 49 28 49  
[iutdijon.u-bourgogne.fr](http://iutdijon.u-bourgogne.fr)

### DUT (diplôme Universitaire de Technologie)

- Qualité, logistique industrielle et organisation
- Réseaux et télécommunications
- Technique de commercialisation

### Licences professionnelles

- Commerce spécialité management des activités internationales des PME-PMI
- Commerce spécialisé management technico-commercial en PME-PMI (MTC)
- Gestion des ressources humaines spécialité gestion des ressources humaines et management des compétences
- Production industrielle spécialité management des processus industriels

### UFR Sciences et technique (Antenne d'Auxerre)

### Institut des techniques d'Ingénieur de l'industrie de bourgogne (ITII)

BP 16 - 89010 Auxerre cedex  
Tél : 03 86 49 28 51 fax : 03 86 49 28 50

### Diplôme d'ingénieur en génie de la production industrielle

#### Licences professionnelles :

- Management des activités support à la production
- Gestion des systèmes d'information d'Entreprise

### Institut d'enseignement supérieur de l'Yonne

90 rue Victor Guichard -89100 Sens  
Tél. 03 86 49 26 50 - fax 03 86 83 76 70

#### Licences professionnelles

- Sécurité des biens et des personnes au travail et environnement
- Métiers de l'ingénierie, de l'information, de la communication et du multimédia  
Maintenance industrielle et sûreté des process
- Acheteur industriel, spécialisation technicien acheteur industriel
- Management des activités internationales des PME-PMI

#### Master II professionnel

- Management et sûreté des process
- Maintenance industrielle et sûreté des process

## établissements privés du second degré sous contrat d'association

<i>collèges</i>	<i>adresse n° téléphone – n° télécopie mél</i>	<i>chef d'établissement</i>	<i>effectifs</i>
<b>AUXERRE</b> collège Saint Joseph n° 0891054M	Boulevard de la Marne 89000 AUXERRE ☎ 03 86 94 23 60 Fax 03 86 94 23 68 Mél. <a href="mailto:ce.0891054m@ac-dijon.fr">ce.0891054m@ac-dijon.fr</a>	Gabriel ANDREI	716
<b>AVALLON</b> collège Jeanne d'Arc n° 0891053L	69 Grande Rue A. Briand 89200 AVALLON ☎ 03 86 34 12 20 Fax 03 86 34 55 90 Mél. <a href="mailto:ce.0891053l@ac-dijon.fr">ce.0891053l@ac-dijon.fr</a>	Gabriel ANDREI	168
<b>JOIGNY</b> collège Saint Jacques n° 0890065M	6 Faubourg St-Jacques 89300 JOIGNY ☎ 03 86 62 57 25 Fax 03 86 62 57 20 <a href="mailto:ce.0890065m@ac-dijon.fr">ce.0890065m@ac-dijon.fr</a>	Célia DAVAINE	463
<b>SENS</b> collège Saint Étienne n° 0891055N	196 rue de la Résistance 89100 SENS ☎ 03 86 65 82 00 Fax 03 86 65 82 01 Mél. <a href="mailto:ce.0891055n@ac-dijon.fr">ce.0891055n@ac-dijon.fr</a>	Jean-Louis VANÇON	482

<i>lycées</i>	<i>adresse n° téléphone – n° télécopie mél</i>	<i>chef d'établissement</i>	<i>effectifs</i>
<b>AUXERRE</b> lycée Saint Joseph n° 0890070T	Boulevard de la Marne 89000 AUXERRE ☎ 03 86 94 23 60 Fax 03 86 94 23 68 Mél. <a href="mailto:ce.0890070t@ac-dijon.fr">ce.0890070t@ac-dijon.fr</a>	Gabriel ANDREI	568
<b>AVALLON</b> lycée Jeanne d'Arc n° 0890064L	69 Grande Rue A. Briand 89200 AVALLON ☎ 03 86 34 12 20 Fax 03 86 34 55 90 Mél. <a href="mailto:ce.0890064l@ac-dijon.fr">ce.0890064l@ac-dijon.fr</a>	Gabriel ANDREI	118
<b>JOIGNY</b> lycée Saint Jacques n° 0891223W	6 Faubourg St-Jacques 89300 JOIGNY ☎ 03 86 62 57 25 Fax 03 86 62 57 20 <a href="mailto:ce.0891223w@ac-dijon.fr">ce.0891223w@ac-dijon.fr</a>	Célia DAVAINE	54
<b>SENS</b> lycée Saint Étienne n° 0890067P	2 rue Louise et Léon Vernis 89100 SENS ☎ 03 86 65 82 10 Fax 03 86 65 82 11 Mél. <a href="mailto:ce.0890067p@ac-dijon.fr">ce.0890067p@ac-dijon.fr</a>	Jean-Louis VANÇON	376





# l'orientation

# centres d'information et d'orientation (CIO)

Inspecteur de l'éducation nationale  
de l'information et de l'orientation :

**JEAN-MARIE BEAUDOIR**

12 bis bd Gallieni – 89011 AUXERRE CEDEX  
☎ 03 86 72 20 35 – mél. [iio89@ac-dijon.fr](mailto:iio89@ac-dijon.fr)

secrétariat : Sylvie GUEGAN ☎ 03 86 72 20 12 – mél. [secio89@ac-dijon.fr](mailto:secio89@ac-dijon.fr)

Le rôle des CIO concerne :

- **l'accueil** de tout public et en priorité des jeunes scolarisés et de leur famille
- **l'information** sur les études, les formations professionnelles, les qualifications et les professions
- **le conseil individuel** (aider la personne à mieux se connaître, à mieux se situer, à retenir les informations utiles, à organiser les éléments de son choix...)
- **l'observation, l'analyse** des transformations locales du système éducatif et des évolutions du marché du travail et la **production** de documents de synthèse à destination des équipes éducatives ou des élèves
- **l'animation** des échanges et des réflexions entre les partenaires du système éducatif, les parents, les jeunes, les décideurs locaux et les responsables économiques

Chaque CIO possède :

- un **fonds documentaire** sur les enseignements et les professions
- un **service d'auto-documentation** permettant à toute personne accueillie au CIO de consulter des documents à partir de ses intérêts et de son niveau scolaire

## AUXERRE

12 bis boulevard Gallieni  
89000 AUXERRE  
Tél. 03 86 52 13 13  
Fax 03 86 72 99 12  
Mél. [cio.auxerre@ac-dijon.fr](mailto:cio.auxerre@ac-dijon.fr)  
**Directrice : Florence ANCEY**

## SENS

32 rue du Maréchal de Lattre de Tassigny  
89100 SENS  
Tél. 03 86 65 16 93  
Fax 03 86 83 04 05  
Mél. [cio.sens@ac-dijon.fr](mailto:cio.sens@ac-dijon.fr)  
**Directrice : Véronique LEMONNIER**

## JOIGNY

*annexe du C.I.O. de SENS*  
2 avenue de Mayen  
89300 JOIGNY  
Tél. 03 86 62 11 90  
Fax 03 86 62 28 98  
Mél. [cio.joigny@ac-dijon.fr](mailto:cio.joigny@ac-dijon.fr)

***Les conseillers d'orientation psychologues reçoivent les élèves et leurs familles dans les CIO et les établissements scolaires.***

# **l'éducation prioritaire**

# réseaux de réussite scolaire (RRS)

## Établissements classés en RRS

Secteur RRS	Type d'établissement	Nom de l'établissement	Commune	n° UAI	Collège de rattachement	Circonscription
Armançon	lycée professionnel	Blaise Pascal	Migennes	0890057D		
	collège	Philippe Cousteau	Brienon-sur-Armançon	0891057R		Joigny
	école élémentaire		Arces-Dilo	0890557X	Brienon-sur-Armançon	Joigny
	école élémentaire	A. Gibaut	Brienon-sur-Armançon	0890537A	Brienon-sur-Armançon	Joigny
	école primaire		Champlost	0890550P	Brienon-sur-Armançon	Joigny
	école élémentaire		Eson	0890553T	Brienon-sur-Armançon	Joigny
	école maternelle		Arces-Dilo	0891129U	Brienon-sur-Armançon	Joigny
	école maternelle	G. Silvy	Brienon-sur-Armançon	0890541E	Brienon-sur-Armançon	Joigny
	collège	Jacques Prévert	Migennes	0890977D		Joigny
	école primaire	Marcel Pagnol	Migennes	0891050H	Migennes Jacques Prévert	Joigny
	collège	Paul Fourrey	Migennes	0890017K		Joigny
	école élémentaire	Marie Curie	Cheny	0890663M	Migennes Paul Fourrey	Joigny
	école élémentaire	Gérard Philippe	Migennes	0890626X	Migennes Paul Fourrey	Joigny
école élémentaire	Paul Verlaine	Migennes	0890625W	Migennes Paul Fourrey	Joigny	
école maternelle	Marie Curie	Cheny	0890988R	Migennes Paul Fourrey	Joigny	
école maternelle	Anne Franck	Migennes	0890628Z	Migennes Paul Fourrey	Joigny	
école maternelle	Paul Bert	Migennes	0890627Y	Migennes Paul Fourrey	Joigny	
Auxerre	collège	Bienvenu-Martin	Auxerre	0890056C		Auxerre 1
	école élémentaire	Courbet	Auxerre	0890860B	Auxerre Bienvenu-Martin	Auxerre 1
	école élémentaire	Renoir	Auxerre	0890094U	Auxerre Bienvenu-Martin	Auxerre 1
	école maternelle	Courbet	Auxerre	0890847M	Auxerre Bienvenu-Martin	Auxerre 1
	école maternelle	Renoir	Auxerre	0890095V	Auxerre Bienvenu-Martin	Auxerre 1
	collège	Paul Bert	Auxerre	0890789Z		Auxerre 1
	école élémentaire	Rive Droite	Auxerre	0890414S	Auxerre Paul Bert	Auxerre 1
	école maternelle	Les Mignottes	Auxerre	0890048U	Auxerre Paul Bert	Auxerre 1
	école maternelle	Rive Droite	Auxerre	0890425D	Auxerre Paul Bert	Auxerre 1

Secteur RRS	Type d'établissement	Nom de l'établissement	Commune	n° UAI	Collège de rattachement	Circonscription
<b>Saint-Florentin</b>	collège	Marcel Aymé	Saint-Florentin	0890024T		Joigny
	école élémentaire		Neuvy-Sautour	0890482R	Saint-Florentin	Joigny
	école primaire	Jean Pezennec	Saint-Florentin	0890655D	Saint-Florentin	Joigny
	école élémentaire	Pommier-Janson	Saint-Florentin	0890899U	Saint-Florentin	Joigny
	école primaire		Venizy	0890556W	Saint-Florentin	Joigny
	école primaire		Vergigny	0890658G	Saint-Florentin	Joigny
	école maternelle		Neuvy-Sautour	0891172R	Saint-Florentin	Joigny
	école maternelle	Anne Franck	Saint-Florentin	0891083U	Saint-Florentin	Joigny
	école maternelle	Du Puits	Saint-Florentin	0890972Y	Saint-Florentin	Joigny
		lycée professionnel	Pierre et Marie Curie	Sens	0890053Z	
<b>Sens</b>	collège	Champs Plaisants	Sens	0890790A		Sens 1
	école élémentaire	Jules Ferry	Sens	0891269W	Sens Champs-Plaisants	Sens 1
	école élémentaire	Paul Bert	Sens	0890844J	Sens Champs-Plaisants	Sens 1
	école élémentaire	Pierre Larousse	Sens	0891019Z	Sens Champs-Plaisants	Sens 1
	école maternelle	Les Beaumonts	Sens	0890827R	Sens Champs-Plaisants	Sens 1
	école maternelle	Marie Noël	Sens	0891040X	Sens Champs-Plaisants	Sens 1
	école maternelle	Paul Bert	Sens	0890848N	Sens Champs-Plaisants	Sens 1
	école maternelle	Pierre Larousse	Sens	0890982J	Sens Champs-Plaisants	Sens 1
	école primaire	Aristide Briand	Sens	0891247X	Sens Maillarmé	Sens 1
	école élémentaire	Les Champs d'Aloup	Sens	0890253S	Sens Maillarmé	Sens 1
	école maternelle	Des Arènes	Sens	0890255U	Sens Maillarmé	Sens 1
	école maternelle	Les Chaillots	Sens	0890287D	Sens Maillarmé	Sens 1
	collège	Abel Minard	Tonnerre	0890980G		Avallon
	école primaire	Les prés hauts	Tonnerre	0890195D	Tonnerre	Avallon
<b>Tonnerre</b>	école élémentaire	Les Lices	Tonnerre	0890974A	Tonnerre	Avallon
	école maternelle	Les Lices	Tonnerre	0890495E	Tonnerre	Avallon

Les établissements des réseaux de réussite scolaire du département se répartissent en :

2 lycées professionnels,

8 collèges,

16 écoles élémentaires,

19 écoles maternelles,

et

7 écoles primaires.



# service de promotion de la santé et d'action sociale





# service de promotion de la santé et d'action sociale en faveur des élèves

## **service médical**

Médecin responsable départemental :  
Docteur Sylvie VIAL

## **service infirmier**

Infirmière responsable départementale :  
Suzanne NEMOZ

## **service social**

Assistante sociale responsable départementale :  
Nicole PARIS

## **secrétariat**

Françoise GRENON  
Tél. 03 86 72 20 49  
Fax 03 86 51 66 09  
Mél. [spsfe89@ac-dijon.fr](mailto:spsfe89@ac-dijon.fr)

## Répartition des personnels

NB – nom en italique = contractuel

Secteur / C.M.S.	Établissement	Intervention des Personnels		
		Assistant(e) social(e)	Infirmier(e)*	Médecin*
<b>AUXERRE</b> 5bis rue de la Tour d'Auvergne Tél. 03 86 42 00 11 Fax : 03 86 42 92 96 Secrétariat : M <sup>me</sup> HARALAMBO <a href="mailto:centremedicoscolaire@auxerre.com">centremedicoscolaire@auxerre.com</a>	Lycée Fourier	M <sup>me</sup> MIELLE	M <sup>mes</sup> SIMONS et CONCHES	D <sup>r</sup> TRICOIRE
	Lycée J. Amyot	M <sup>me</sup> MAUCORT, à la demande	M <sup>mes</sup> ALIBERT et GALLET	vacant
	Lycée St-Germain	M <sup>me</sup> MAUCORT, à la demande	M <sup>me</sup> BRETONNIER	vacant
	Lycée Vauban	M <sup>me</sup> MIELLE	M <sup>me</sup> CHENEAU	vacant
	Collège A. Camus	M <sup>me</sup> KIEFFER	M <sup>me</sup> BARRET	D <sup>r</sup> TRICOIRE
	Collège Bienvenu-Martin	M <sup>me</sup> MAUCORT	M <sup>me</sup> BRISON	D <sup>r</sup> GATTI
	Collège P. Bert	M <sup>me</sup> MIELLE	M <sup>mes</sup> SABINI et MASSON	D <sup>r</sup> GATTI
	Collège D.-Rochereau	M <sup>me</sup> MAUCORT	M <sup>mes</sup> DEVERTU et MASSON	D <sup>r</sup> GATTI
	Collège St-Georges	M <sup>me</sup> KIEFFER, à la demande	M <sup>me</sup> BOVIN	D <sup>r</sup> GATTI
<b>AVALLON</b> 1 rue Pierre Etienne FLANDIN Tél.-Fax 03 86 34 16 15	Lycée des Chaumes	M <sup>me</sup> LAFILLE	M <sup>me</sup> MESSIAN	vacant
	Collège des Chaumes	M <sup>me</sup> LAFILLE	M <sup>me</sup> MESSIAN	vacant
	Collège Clavel	M <sup>me</sup> LAFILLE	M <sup>me</sup> DANBOY-BERLO	vacant
<b>JOIGNY</b> 3 quai du 1 <sup>er</sup> Dragons Tél.-Fax 03 86 62 15 48 Secrétariat : M <sup>me</sup> ROUSSEL <a href="mailto:centremedicoscolairemige@orange.fr">centremedicoscolairemige@orange.fr</a>	Lycée L. Davier	M <sup>me</sup> JACROT	M <sup>mes</sup> TEYSSEYRE et RIOT	D <sup>r</sup> GESTE
	Collège M. Noël	M <sup>me</sup> MAITREJEAN	M <sup>me</sup> MOUGIN	vacant
	E.R.E.A.	M <sup>me</sup> MAITREJEAN	M <sup>me</sup> SCHERY	vacant
<b>MIGENNES</b> 1bis rue P. Verlainne Tél.-Fax 03 86 80 21 71 Secrétariat : M <sup>me</sup> ROUSSEL <a href="mailto:centremedicoscolairemige@orange.fr">centremedicoscolairemige@orange.fr</a>	Lycée B. Pascal	M <sup>me</sup> GUIVARC'H	M <sup>me</sup> LAVIRON	D <sup>r</sup> GESTE
	Collège P. Fourrey	M <sup>me</sup> GUIVARC'H	M <sup>mes</sup> SIMON et VARENGUIN	Dr GESTE
	Collège J. Prévert	M <sup>me</sup> GUIVARC'H	M <sup>me</sup> LAVIRON	D <sup>r</sup> GESTE
	Collège de Briennon	M <sup>me</sup> GUIVARC'H	M <sup>me</sup> NICHELE	D <sup>r</sup> GESTE
<b>ST-FLORENTIN</b> cf. CMS Migennes	Collège M. Aymé	M <sup>elle</sup> KOVALTCHOUK	M <sup>me</sup> BRILLE	D <sup>r</sup> GESTE
	Lycée Ch. d'Éon	M <sup>elle</sup> KOVALTCHOUK	M <sup>me</sup> BECKER	D <sup>r</sup> TRICOIRE
<b>TONNERRE</b> 5 rue H. Gérard Tél. 03 86 55 27 51 Secrétariat : M <sup>me</sup> LUPTON	Collège A. Minard	M <sup>elle</sup> KOVALTCHOUK	M <sup>me</sup> ROUSSEAU	D <sup>r</sup> TRICOIRE
	Collège d'Ancy-le-Franc	M <sup>elle</sup> KOVALTCHOUK, à la demande	M <sup>me</sup> LEMOUR	D <sup>r</sup> TRICOIRE
	Collège de Chablis	M <sup>elle</sup> KOVALTCHOUK à la demande	M <sup>me</sup> CUNLIFFE	D <sup>r</sup> TRICOIRE
	Collège de Noyers	M <sup>me</sup> LAFILLE à la demande	M <sup>me</sup> MARQUIS	Dr TRICOIRE
	Collège de Vermenton	M <sup>me</sup> LAFILLE	M <sup>me</sup> CARON	Dr TRICOIRE
<b>TOUCY – PUISAYE</b> pas de C.M.S.	Collège d'Aillant/Tholon	M <sup>me</sup> MIELLE, à la demande	M <sup>me</sup> ORLER	vacant
	Collège de Charny	M <sup>elle</sup> MAITREJEAN	M <sup>me</sup> ORLER	vacant
	Collège de Courson	M <sup>me</sup> MAUCORT, à la demande	M <sup>me</sup> MEUNIER	vacant
	Cité scolaire P. Larousse	M <sup>elle</sup> MARIN LAFLECHE	M <sup>mes</sup> MILLIERE et COUTURE	vacant
	Collèges de PUIYSAGE (Bléneau, St-Fargeau, St-Sauveur)	M <sup>elle</sup> MARIN LAFLECHE	M <sup>me</sup> GUERESCHI	vacant
	Lycée C. et R. Janot	M <sup>me</sup> GUILLAUME	M <sup>mes</sup> REY-CAMET, COKELAER et CORDIER	vacant
<b>SENS</b> 2 rue des Champs d'Aloup Tél. 03 86 83 07 87 Fax 03 86 83 80 49 Secrétariat : M <sup>me</sup> PAIRON <a href="mailto:medicoscolaire.sens@orange.fr">medicoscolaire.sens@orange.fr</a>	Lycée P. et M. Curie	M <sup>me</sup> LEBAL	M <sup>me</sup> PLESSARD et M.AMISION	Dr LETEUIL
	Collège Ch.-Plaisants	M <sup>me</sup> PASSERON	M <sup>me</sup> PEROT	D <sup>r</sup> LETEUIL
	Collège Mallarmé	M <sup>me</sup> PASSERON	M <sup>me</sup> LAFAILLE	vacant
	Collège Montpezat	M <sup>me</sup> PASSERON	M <sup>me</sup> PARENTY	D <sup>r</sup> LETEUIL
	Collège de Paron	M <sup>me</sup> LEBAL	M <sup>me</sup> LUCAS	D <sup>r</sup> LETEUIL
	Collège de St-Valérien	M <sup>me</sup> LEBAL	M <sup>mes</sup> LEGENT et AMISION	vacant
	Collège de Pont/Yonne	M <sup>me</sup> PASSERON	M <sup>me</sup> GIRARD	D <sup>r</sup> LETEUIL
	Collège de Vneuve/Y.	M <sup>me</sup> JACROT	M <sup>me</sup> BLONDEL	vacant
	Collège de Vneuve-l'A.	M <sup>me</sup> LEBAL	M <sup>me</sup> BLANC	D <sup>r</sup> LETEUIL
Coll. de Vneuve-la-G.	M <sup>me</sup> GUILLAUME			

\* ces personnels (médecins et infirmières) interviennent également dans les écoles élémentaires et préélémentaires du secteur de rattachement des collèges désignés

# élèves à besoins éducatifs particuliers

# difficulté scolaire

## RASED

Composés de psychologues scolaires et de maîtres spécialisés (options E et G du CAPA-SH), les réseaux d'aides spécialisées aux élèves en difficulté (RASED) soutiennent, sans s'y substituer, l'action des maîtres de l'école ordinaire. Ces réseaux sont sous la responsabilité et sous l'autorité directe des inspecteurs de circonscription.

RASED	Écoles d'implantation des postes		
	psychologue	maître E (regroupement d'adaptation)	maître G (rééducateur)
<b>Auxerre 1</b>			
Auxerre Bienvenu-Martin	1 Auxerre Renoir élém.	1 Auxerre Courbet élém. 1 Auxerre Renoir élém.	1 Auxerre Courbet élém. 1 Auxerre Colette élém.
Auxerre Paul Bert	1 Auxerre Rive Droite élém.	2 Auxerre Rive Droite élém.	1 Auxerre Rive Droite élém.
Chablis	1 Chablis élém.	1 Chablis élém.	1 Chablis élém.
<b>Auxerre 2</b>			
Auxerre Albert Camus St-Georges-sur-Baulche	1 Monéteau Colbert mat.	1 Monéteau Colbert mat.	
Auxerre Denfert-Rochereau	1 Auxerre Rosoirs élém.	1 Auxerre Rosoirs élém.	
<b>Auxerre 3</b>			
Aillant-sur-Tholon/Charny	1 Aillant-sur-Tholon élém.	1 Aillant-sur-Tholon élém.	
Courson-les-Carières Toucy	1 Toucy élém.	1 Courson-les-Carières 1 Toucy élém.	1 Toucy élém.
Puisaye	1 St-Fargeau Lepeletier élém.	1 St-Sauveur-en-Puisaye élém.	
<b>Avallon</b>			
Tonnerre Ancy-le-Franc	1 Tonnerre les Prés Hauts prim.	1 Tonnerre les Prés Hauts prim.	
Avallon Chaumes Vermenton		1 Avallon Chaumes élém.	
Avallon Maurice Clavel Noyers	1 Avallon La Fontaine mat.	1 Avallon Victor Hugo élém.	
<b>Joigny</b>			
Brienon Migennes Paul Fourrey Migennes J. Prévert	1 Brienon André Gibault élém. 1 Cheny Marie Curie élém. 1 Migennes Rousseau élém.	1 Brienon André Gibault élém. 1 Cheny Marie Curie élém.	1 Brienon André Gibault élém. 1 Migennes G. Philippe élém.
Joigny	1 Joigny St-Exupéry élém.	2 Joigny St-Exupéry élém.	1 Joigny St-Exupéry élém.
Saint-Florentin	1 St-Florentin J. Pezennec prim 1 St-Florentin P. Janson élém.	1 St-Florentin J. Pezennec prim 1 St-Florentin P. Janson élém.	
<b>Sens 1</b>			
Pont-sur-Yonne	1 Pont-sur-Yonne P. Bert élém.	1 Pont-sur-Yonne P. Bert élém.	1 Pont-sur-Yonne P. Bert élém.
Sens Champs Plaisants Sens Mallarmé Sens Montpezat	1 Sens Aristide Briand prim. 1 Sens Jules Ferry élém. 1 Sens Larousse élém.	1 Sens Aristide Briand prim. 1 Sens Jules Ferry élém. 1 Sens Larousse élém.	1 Sens Aristide Briand prim. 1 Sens Jules Ferry élém. 1 Sens Larousse élém.
<b>Sens 2</b>			
Paron / Saint-Valérien	1 Saint-Valérien élém.	1 Paron Paul Bert Prim.	1 Saint-Valérien élém.
Villeneuve-la-Guyard Villeneuve-l'Archevêque Villeneuve-sur-Yonne	1 Villeneuve-l'Archevêque élém. 1 Villeneuve-sur-Yonne P. Bert élém.	1 Villeneuve-la-Guyard mat. 1 Villeneuve-l'Archevêque élém. 1 Villeneuve-sur-Yonne P. Bert élém.	
<b>66 postes de RASED dont</b>	<b>24 postes de psychologues</b>	<b>28 postes de maîtres E</b>	<b>14 postes de maîtres G</b>

## **enseignements généraux et professionnels adaptés**

Ils sont dispensés par un établissement régional et lycée d'enseignement adapté (EREA/LEA Jules Verne) et huit sections d'enseignement général et professionnel adaptés (SEGPA) annexées à des collèges situés dans les villes suivantes : Auxerre, Avallon, Migennes, Pont-sur-Yonne, Sens, Tonnerre, Toucy.

L'EREA ou les SEGPA proposent une approche de l'enseignement professionnel en 4<sup>e</sup> et 3<sup>e</sup> qui permettra aux élèves d'être orientés à l'issue du cycle d'orientation en lycée professionnel, LEA ou en centre de formation d'apprentis pour préparer au moins un diplôme de niveau V.

## **orientation des élèves vers les enseignements adaptés du 2<sup>nd</sup> degré**

### ***public concerné***

Les élèves présentant des difficultés graves et durables auxquelles n'ont pu remédier les actions de prévention, d'aide et de soutien et l'allongement des cycles peuvent être orientés vers des enseignements adaptés du second degré.

Ces enseignements adaptés n'ont pas vocation à accueillir des élèves au seul titre de troubles du comportement ou de la conduite ou de difficultés liées directement à la compréhension de la langue française.

### ***orientation***

L'orientation vers les structures d'enseignement adapté relève de la compétence exclusive de la directrice académique, directrice des services départementaux de l'éducation nationale, après avis de la commission départementale d'orientation vers les enseignements adaptés du second degré (CDOEA) et accord des parents ou du représentant légal.

### ***Coordonnatrice de la CDOEA***

Brigitte MENNERAT  
12 bis boulevard Gallieni  
BP 66  
89011 AUXERRE Cedex  
Tél. 03 86 72 20 57

La commission examine les dossiers des élèves pour lesquels une proposition d'orientation vers les enseignements adaptés a été transmise par les écoles ou établissements d'origine.

# structures de diagnostic et de soins

## centres médico-psycho-pédagogiques (CMPP)

## centres d'action médico-sociale précoce polyvalent (CAMSP)

## centres médico-psychologiques (CMP)

## centres d'accueil et de soins pour adolescents (CASA)

Les **centres médico-psycho-pédagogiques (CMPP)** sont des services de diagnostic et de soins à la disposition des familles, pour tous les enfants ayant des difficultés d'adaptation scolaire ou familiale. Ces établissements accueillent en cure ambulatoire des enfants et des adolescents (de 6 à 20 ans) dont l'inadaptation est liée à des troubles neuropsychiques ou du comportement.

Les **centres d'action médico-sociale précoce polyvalent (CAMSP)** sont ouverts aux enfants de 0 à 6 ans et à leurs familles présentant divers troubles du développement, qu'ils soient d'ordre sensoriel, moteur ou psychique (polyvalence).

Les **centres médico-psychologiques (CMP)** fonctionnent selon des règles voisines mais ne prennent pas en charge la sphère pédagogique.

CMPP CAMSP	15 avenue du Général Rollet, 89000 AUXERRE	☎ 03 86 46 36 57 ☎ 03 86 46 50 03
	22 bis avenue Jean Jaurès, 89400 MIGENNES	☎ 03 86 80 17 36 ☎ 03 86 80 36 08
	7 boulevard du Maréchal Foch, Bât Les Lavandes, 89100 SENS	☎ 03 86 83 71 60 ☎ 03 86 83 71 61
CMP	15, avenue du général Rollet 89000 AUXERRE	☎ 03 86 46 36 57
	2 rue de la Fontaine Neuve, 89200 AVALLON	☎ 03 86 34 86 00
	17 rue du Chevalier d'Albizzi, 89300 JOIGNY	☎ 03 86 92 18 95
	77 rue du Général de Gaulle, 89100 SENS	☎ 03 86 83 78 85
	9 rue des fontenilles 89700, TONNERRE	☎ 03 86 54 80 70
	3 rue du Pont Capureau, 89130 TOUCY	☎ 03 86 44 80 00
CASA	7 avenue Foch 89000 AUXERRE	☎ 03 86 72 13 25
	6 boulevard du 14 Juillet 89100 SENS	☎ 03 86 83 78 95

# aide aux élèves en situation de handicap

## maison départementale des personnes handicapées scolarisation des élèves handicapés

La **maison départementale des personnes handicapées de l'Yonne** (MDPH) installée dans le cadre de la loi du 11 février 2005 pour l'égalité des droits et des chances, la participation et la citoyenneté des personnes handicapées est présidée par le Président du Conseil général. Elle met en œuvre l'accompagnement et les médiations nécessaires aux personnes handicapées et à leur famille après l'annonce et lors de l'évolution de leur handicap.

Elle met en place et organise le fonctionnement de l'équipe pluridisciplinaire de la commission des droits et de l'autonomie.

### **L'équipe pluridisciplinaire**

L'équipe pluridisciplinaire élabore le **plan personnalisé de compensation** en concertation avec la personne handicapée qui a apporté sa contribution sous la forme d'un **projet de vie**.

Le **projet personnalisé de scolarisation** (PPS) est un volet du plan de compensation. **Il est rédigé pour tous les élèves handicapés, quelque soit leur handicap, leur niveau et leur lieu de scolarisation.**

### **Le projet personnalisé de scolarisation**

Élaboré par l'équipe pluridisciplinaire, il définit les modalités de déroulement de la scolarité et les actions pédagogiques, psychologiques, éducatives, sociales, médicales et paramédicales répondant aux besoins particuliers des élèves.

Il est transmis à l'élève majeur ou à son représentant légal avant **décision de la commission des droits et de l'autonomie**.

L'équipe pluridisciplinaire s'appuie sur les observations relatives aux besoins et aux compétences de l'élève réalisées en milieu scolaire pour conduire l'évaluation du projet personnalisé de scolarisation.

### **La commission des droits et de l'autonomie**

Présidée par un membre élu parmi ses membres, elle se prononce sur l'orientation de l'élève. Elle veille à ce que la formation scolaire soit complétée à la mesure des besoins de l'élève.

### **L'équipe de suivi de la scolarisation**

Elle assure le **suiti de la scolarisation** de l'élève, **évalue** au moins une fois par an le projet et les conditions de sa mise en œuvre et **propose les aménagements** nécessaires. Elle **informe la commission des droits et de l'autonomie** de toute difficulté.

### **L'enseignant référent**

Il contribue à l'**élaboration du projet personnalisé de scolarisation**, favorise la **continuité** et la **cohérence** de sa mise en œuvre.

### **Secrétariat de la MDPH**

M<sup>me</sup> Delpech  
10 route de Saint-Georges  
89000 Perrigny  
0 800 502 510 (numéro vert, gratuit depuis un poste fixe)

## enseignants référents

<i>secteurs des référents</i>	<i>Zones d'intervention</i>	<i>enseignants référents</i>	<i>coordonnées provisoires</i>
Sens A	Secteur Sens collèges (Champlaisants-Mallarmé) IME/ITEP du Mail SENS	<b>Véronique DENIS</b>	École maternelle Cours Tarbé 24 cours Tarbé 89100 SENS ☎ 03 86 65 96 47 <a href="mailto:ce.referentash89-sens@ac-dijon.fr">ce.referentash89-sens@ac-dijon.fr</a>
Sens B	Secteur de collèges (Montpezat Sens-Paron Pont-sur-Yonne - St-Valérien Villeneuve-la-Guyard) Lycées Sens IME Ste Béate Sens et les Oliviers	<b>Marie-José DUCAUZE</b>	École maternelle Cours Tarbé 24 cours Tarbé 89100 SENS ☎ 03 86 88 73 43 <a href="mailto:ce.referentash89-sens2@ac-dijon.fr">ce.referentash89-sens2@ac-dijon.fr</a>
Joigny	Secteur collèges (Joigny Villeneuve-l'Archevêque Villeneuve-sur-Yonne) Lycée Joigny – EREA IME Guerchy	<b>Francis BOTIN</b>	École élémentaire Clos Muscadet rue du Commandant Tuslane 89300 JOIGNY ☎ 03 86 92 91 78 <a href="mailto:ce.referentash89-joigny@ac-dijon.fr">ce.referentash89-joigny@ac-dijon.fr</a>
Saint Florentin	Secteur collèges (Chablis St-Florentin)	<b>Dominique HAVEZ</b>	Collège Marcel Aymé rue Pierre Coudry 89600 ST-FLORENTIN ☎ 03 86 43 44 97 <a href="mailto:ce.referentash89-saintflorentin@ac-dijon.fr">ce.referentash89-saintflorentin@ac-dijon.fr</a>
Migennes	Secteur collèges (Brienon- Migennes Auxerre A. Camus (rural) IME St Julien du Sault et Theil sur vanne Lycée Blaise Pascal Migennes	<b>Anne LAMARTHÉE</b>	École élémentaire Clos Muscadet rue du Commandant Tulasne 89300 JOIGNY ☎ 03 86 56 44 98 <a href="mailto:ce.referentash89-migennes@ac-dijon.fr">ce.referentash89-migennes@ac-dijon.fr</a>
Auxerre A	Secteur collèges (B.Martin, D.Rochereau) Lycée Fourier IESHA, les Isles	<b>Anne FABRE</b>	Collège Paul Bert 4 avenue de Provence 89000 AUXERRE ☎ 03 86 52 45 49 <a href="mailto:ce.referentash89-auxerre@ac-dijon.fr">ce.referentash89-auxerre@ac-dijon.fr</a>
Auxerre B	Secteur collèges (Paul Bert - A. Camus Urbain) Lycées J Aymot – Vauban – St Germain IME d'Auxerre – Les Petits Princes	<b>Annie BUSSY</b>	Collège Paul Bert 4 avenue de Provence 89000 AUXERRE ☎ 03 86 33 36 05 <a href="mailto:ce.referentash89-auxerre2@ac-dijon.fr">ce.referentash89-auxerre2@ac-dijon.fr</a>
Puisaye	Secteur de collèges (Aillant-sur- Tholon- Bléneau Charny-Courson-St-Fargeau St Sauveur - Toucy Saint-Georges-sur-Baulche Lycée Toucy IME St Fargeau- IME ITEP St Georges sur Baulche	<b>Philippe BREUILLER</b>	École Élémentaire 30 boulevard Pierre Larousse 89130 TOUCY ☎ 03 86 74 30 79 <a href="mailto:ce.referentash89-puisaye@ac-dijon.fr">ce.referentash89-puisaye@ac-dijon.fr</a>
Avallonnais	Secteur collèges Ancy-le-Franc Avallon-Noyers - Tonnerre- Vermenton Lycées Avallon – Tonnerre IME Vincelles – EPMS Tonnerre	<b>Laurent LETRILLARD</b>	Collège Miles de Noyers 24 bis rue du Pont Neuf 89310 NOYERS ☎ 03 86 75 06 68 <a href="mailto:ce.referentash89-avallon@ac-dijon.fr">ce.referentash89-avallon@ac-dijon.fr</a>
Enseignement privé	Département	<b>Carlotta MACH</b>	École Jeanne d'Arc 10 avenue Victor Guichard 89100 SENS ☎ 03 86 66 40 90 <a href="mailto:ce.referentash89-prive@ac-dijon.fr">ce.referentash89-prive@ac-dijon.fr</a>



## classes pour l'inclusion scolaire (CLIS)

Les CLIS, instituées par la circulaire n° 91-304 du 18 novembre 1991, accueillent des élèves reconnus handicapés par la commission des droits et de l'autonomie (CDA).

Dans le département, les CLIS ne concernent que les enfants atteints d'un handicap mental (CLIS 1) pour lesquels l'admission dans un établissement spécialisé ne s'impose pas et qui peuvent bénéficier d'une scolarisation en milieu ordinaire.

Les CLIS fonctionnent actuellement :

- à l'école élémentaire des Boussicats à Auxerre
- à l'école Courbet à Auxerre
- à l'école des Rosoirs à Auxerre
- à l'école Rive-Droite à Auxerre
- à l'école des Remparts à Avallon
- à l'école élémentaire des Chaumes à Avallon
- à l'école primaire Tacussel à Chablis
- à l'école Saint-Exupéry à Joigny (2)
- à l'école Gérard Philippe à Migennes
- à l'école Pierre Curie de Paron
- à l'école Paul Bert à Pont-sur-Yonne
- à l'école de Saint-Fargeau
- à l'école Guillaume Apollinaire St-Florentin
- à l'école Gaston Marnot à Sens
- à l'école élémentaire Aristide Briand à Sens
- à l'école privée Jeanne d'Arc à Sens
- à l'école Émile Bernard à Tonnerre
- à l'école Pasteur à Tonnerre
- à l'école de Toucy

## unités locales d'inclusion scolaire (ULIS)

Les dispositifs collectifs d'inclusion situés en collège ou en lycée pour la scolarisation d'élèves porteurs de handicaps ou de maladies invalidantes sont dénommés unités localisées d'inclusion scolaire (ULIS).

Les ULIS fonctionnent actuellement :

- au collège A. Camus à Auxerre – ULIS 1, TFC (troubles des fonctions cognitives)
- au collège Denfert-Rochereau à Auxerre – ULIS 1, TFC (troubles des fonctions cognitives)
- au collège P. Bert à Auxerre – ULIS 1, TFC (troubles des fonctions cognitives) psychiques
- au collège privé Saint-Joseph à Auxerre – ULIS 1, TSA (troubles sévères des apprentissages)
- au collège Maurice Clavel à Avallon – ULIS 1, TFC (troubles des fonctions cognitives)
- au collège Marie Noël à Joigny – ULIS 1, TFC (troubles des fonctions cognitives)
- au collège à Saint-Fargeau – ULIS 1, TFC (troubles des fonctions cognitives)
- au collège Jean Bertin de Saint-Georges-sur-Baulche – ULIS 4, handicap moteur
- au collège des Champlaisants à Sens – ULIS 1, TFC (troubles des fonctions cognitives)
- au collège Montpezat à Sens – ULIS 1, TFC (troubles des fonctions cognitives)
- au collège A. Minard à Tonnerre – ULIS 1, TFC (troubles des fonctions cognitives)
- au lycée professionnel Vauban à Auxerre – ULIS 1Pro, TFC (troubles des fonctions cognitives)
- au lycée professionnel Louis Davier à Joigny – ULIS 1Pro, TFC (troubles des fonctions cognitives)
- au lycée professionnel Saint Joseph à Auxerre – ULIS 1Pro, TFC (troubles des fonctions cognitives)

# établissements spécialisés et structures d'accompagnement

## services d'éducation spéciale et de soins à domicile (SESSAD)

Les enfants et adolescents handicapés ou présentant des troubles du comportement peuvent bénéficier de l'aide des **services d'éducation spéciale et de soins à domicile** après décision de la CDA (commission des droits et de l'autonomie). Le financement est assuré par la sécurité sociale. Ces services interviennent dans les différents lieux de vie de l'enfant (domicile, école, crèche, halte-garderie, centre social...).

## service de soutien à l'éducation familiale et à l'intégration scolaire (SSEFIS)

Le **service de soutien à l'éducation familiale et à l'intégration scolaire** est un service d'accompagnement pour enfants et adolescents handicapés auditifs. Ils interviennent dans les différents lieux de vie de l'enfant.

## service de soins à domicile (SSAD)

Le **service de soins à domicile** est un service pour enfants et adolescents polyhandicapés. La dimension intégration scolaire n'est pas l'objectif de ce service. La priorité est donnée à l'aide à domicile.

## établissements et structures spécialisés

Les établissements icaunais accueillent des enfants et adolescents handicapés mentaux sur décision de la CDA. Certains d'entre eux prennent en charge des enfants et adolescents polyhandicapés ou des enfants et adolescents présentant des troubles du comportement.

Un établissement accueille des enfants et adolescents handicapés auditifs (IESHA). Les établissements ou SESSAD accueillent les populations suivantes.

établissements	population	âge
IESHA – Auxerre	handicapés auditifs	2 – 16 ans
SSEFIS – Auxerre	handicapés auditifs	0 – 20 ans
CPC – St-Julien-du-Sault	retard mental moyen	6 – 14 ans
IME – Auxerre	retard mental léger et moyen	12 – 20 ans
IME les Îles – Auxerre	retard mental profond ou sévère	3 – 20 ans
CME les Petits Princes – Auxerre	polyhandicap	0 – 20 ans
IME les Claires Années – Guerchy	retard mental léger et moyen	6 – 20 ans
IME du Mail – Sens	retard mental léger	6 – 20 ans
IME Ste-Béate – Sens	retard mental profond ou moyen polyhandicap	4 – 20 ans 4 – 20 ans
IME – St-Fargeau	retard mental léger ou moyen	6 – 14 ans
ITEP – St-Georges-sur-Baulche	retard mental léger troubles du comportement	6 – 14 ans 6 – 14 ans
ITEP – Theil-sur-Vanne	troubles du comportement	6 – 20 ans
E.P.M.S les Brions – Tonnerre	retard mental léger et moyen	5 – 20 ans
IME – Vincelles	retard mental léger et moyen	6 – 14 ans
SESSAD – Avallon	multi-handicaps	0 – 25 ans
SESSAD les Claires Années – Guerchy	retard mental léger et moyen	6 – 16 ans
SESSAD – St-Georges-sur-Baulche	retard mental léger troubles du comportement	6 – 16 ans 6 – 16 ans
SESSAD – Tonnerre	retard mental léger et moyen	6 – 16 ans
SESSAD du Mail – Sens	retard mental léger troubles du comportement	3 – 20 ans 3 – 20 ans
SESSAD – Vincelles	retard mental léger et moyen troubles du comportement	3 – 16 ans 6 – 16 ans
SESSAD – St-Fargeau	multi-handicaps	0 – 20 ans
SESSAD – St-Georges-sur-Baulche	handicap moteur	3 – 20 ans

## secteur médico-éducatif et social

SESSAD – Pôle Avallon		☎ 03 86 42 21 20
SESSAD de l'IME – St-Fargeau		☎ 03 86 74 08 99
SESSAD – Tonnerre		☎ 03 86 54 49 23
SESSAD de l'IME – Vincelles		☎ 03 86 31 65 24
SESSAD de l'IME du Mail – Sens		☎ 03 86 65 26 90
SESSAD de l'IME – Guerchy		☎ 03 86 80 22 35
SSEFIS de l'IESHA – Auxerre		☎ 03 86 52 34 33
SESSAD – St-Georges-sur-Baulche		☎ 03 86 52 41 89
SESSAD – Les 3 maisons – St Georges		☎ 03 86 48 37 50
IESHA – Auxerre	Institut d'éducation sensorielle pour handicapés auditifs, rue Pierre Curie, Auxerre	☎ 03 86 48 37 50
IME Ste Béate – Sens	chemin Ste-Béate, Sens	☎ 03 86 65 44 24
IME les Isles – Auxerre	1 allée des Monts-blancs, Auxerre	☎ 03 86 18 00 18
IME du Mail – Sens	39 boulevard du Mail, Sens	☎ 03 86 65 26 90
IME – St-Fargeau	5 rue du Stade, St-Fargeau	☎ 03 86 74 08 99
ITEP – St-Georges-sur-Baulche	33 avenue d'Auxerre, St-Georges-sur-Baulche	☎ 03 86 94 20 40
IME – Vincelles	16 Grande Rue, Vincelles	☎ 03 86 42 21 20
IME les Claires Années – Guerchy	5 rue Tallot, Guerchy	☎ 03 86 73 70 33
ITEP – Theil-sur-Vanne	22 rue Grève, Theil-sur-Vanne	☎ 03 86 88 21 33
EPMS les Brions – Tonnerre	Route des Brions, Tonnerre	☎ 03 86 55 48 90
Centre de pédagogie curative « les Fontenottes » – St-Julien-du-Sault	5 place Fontenottes, St-Julien-du-Sault	☎ 03 86 63 21 87
C.M.E les Petits Princes	Place de la gare St-Amâtre, Auxerre	☎ 03 86 72 11 40
Maison de Jeunes Georges Aulong	1 rue du Château, Gurgy	☎ 03 86 53 02 20
IME – Auxerre	36 avenue de Grattery, Auxerre	☎ 03 86 72 03 40

## secteur sanitaire

Centre hospitalier	boulevard de Verdun AUXERRE	☎ 03 86 48 48 48
Aide pédagogique aux enfants malades ou accidentés – SAPAD	DSDEN 12bis boulevard Galliéni AUXERRE	☎ 03 86 72 20 57 le matin

Ce service organise la scolarisation à domicile des enfants malades ou accidentés.

## secteur sanitaire – service de psychiatrie infanto-juvénile

Pédo-psychiatrie	Hôpital de jour – Unité Jules Renard 1 rue Girard de Cailleux – BP 99 89011 AUXERRE CEDEX <i>2 enseignants</i> Unité RACAMIER accueil de jour adolescents	☎ 03 86 94 39 50 ☎ 03 86 94 39 69 ☎ 03 86 94 39 84
Unité de jour en pédo-psychiatrie	Rue Louise et Léon Vernis – 89100 SENS <i>1 enseignant</i>	☎ 03 86 83 71 60

## service d'aide pédagogique à domicile (SAPAD)

- Un suivi scolaire des enfants est assuré au sein de la classe du Centre hospitalier d'Auxerre par un enseignant spécialisé.
- Le service d'assistance pédagogique à domicile en faveur des enfants et adolescents malades ou accidentés a pour but d'offrir un soutien aux écoles, collèges et lycées dans la recherche de solutions permettant d'éviter la déscolarisation par la mise en place d'un dispositif de scolarisation partielle à domicile.
- Le SAPAD (Service d'Assistance Pédagogique à Domicile) s'inscrit dans la complémentarité du service public et garantit le droit à l'éducation à tout élève malade ou accidenté.
- En conséquence, tout élève d'une école ou d'un établissement scolaire du département, dont la scolarité est interrompue momentanément ou durablement perturbée, pour raison médicale (maladie, accident...) et pour une période supérieure à deux semaines est susceptible d'être aidé).

Pour tout renseignement :

### Coordination départementale

**SAPAD**  
**Direction des services départementaux de l'éducation nationale**  
12 bis bd Gallieni 89011 AUXERRE  
Tél. 03 86 72 20 44  
Mél. [sapad89@ac-dijon.fr](mailto:sapad89@ac-dijon.fr)

## enseignement en milieu carcéral

Maison d'arrêt d'Auxerre	1 poste 1/2	<i>Ces enseignants sont rattachés à l'IEN-ASH 89</i>
Centre de détention de Joux-la-Ville	3 postes	

# **l'action éducative, pédagogique et culturelle**



# action culturelle

coordonnateur départemental : ELISABETH AMARA

Tél. 03 86 88 61 15  
Mél. 0890028x@ac-dijon.fr

## 1<sup>er</sup> degré

conseillers pédagogiques départementaux	Arts visuels École & cinéma	Christophe SYDA	DSDEN	03 86 72 20 54
	Éducation physique	Olivier BOUSSERT		03 86 72 20 39
	Maîtrise des langages	Véronique COURANT		03 86 72 20 28
	Sciences	Bruno HENNOQUE	CDDP	03 86 52 93 35

## 2<sup>nd</sup> degré

missions auprès des institutions culturelles et services éducatifs		
Archives départementales de l'Yonne	Frédéric GAND Annie BELLY	<a href="mailto:frederic.gand@ac-dijon.fr">frederic.gand@ac-dijon.fr</a> <a href="mailto:annie.bellu@ac-dijon.fr">annie.bellu@ac-dijon.fr</a>
Musées de Sens	Danièle LOUIS	<a href="mailto:dglouis@sfr.fr">dglouis@sfr.fr</a>
Muséum d'Histoire naturelle d'Auxerre	Évelyne FONTAINE	<a href="mailto:evelyne.fontaine@ac-dijon.fr">evelyne.fontaine@ac-dijon.fr</a>
Musée Zervos Vézelay	Aurélie CAUDRON	<a href="mailto:aurelie.lahitte@laposte.net">aurelie.lahitte@laposte.net</a>
Centre d'Art de l'Yonne		
Théâtre d'Auxerre	Florence MONVAILLIER	<a href="mailto:florence.monvaillier@ac-dijon.fr">florence.monvaillier@ac-dijon.fr</a>
CLEA et Théâtre de Sens et de Joigny	Jean-Luc DAUPHIN	<a href="mailto:dauphin.89@free.fr">dauphin.89@free.fr</a>
autres missions départementales		
Éducation musicale	Éric MARTIN	<a href="mailto:eric.martin@ac-dijon.fr">eric.martin@ac-dijon.fr</a>
Activités physiques - Danse	Audrey TAHIRI	<a href="mailto:audrey.tahiri@free.fr">audrey.tahiri@free.fr</a>
Cinéma	Vincent MOISSENET	<a href="mailto:vincent.moissenet@wanadoo.fr">vincent.moissenet@wanadoo.fr</a>
Culture scientifique et technique	Vincent DEVAUX	<a href="mailto:vincentdevaux@voila.fr">vincentdevaux@voila.fr</a>
Éducation à l'environnement	Jean-Claude LABOZ Corinne LEUOW Danièle LOUIS	Lycée J. AMYOT, 89000 AUXERRE Lycée C et R Janot, 89100 SENS Lycée L Davier, 89300 JOIGNY



Directrice : **Isabelle POIFOL-FERREIRA**

*Vous trouverez tous les renseignements concernant le Canopé de l'Yonne et ses antennes sur le site internet :*

<http://www.cndp.fr/crdp-dijon/cddp89>

## un réseau au service des enseignants...

### centre d'Auxerre

#### documentation – médiathèque

**Marianne ROBICHON**  
03 86 52 93 29

[documentation-cddp89@ac-dijon.fr](mailto:documentation-cddp89@ac-dijon.fr)

- Ressources documentaires sur tous supports : documentation éducative et pédagogique, littérature jeunesse (mallettes de lecture), expositions, mallettes thématiques
- Accompagnement à la recherche et aux ressources numériques (bibliothèque numérique, Europresse, veille éducative)
- Prêt et consultation accessibles à tout public
- Consultation du portail et du catalogue de la médiathèque

<https://0891102p.esidoc.fr>

#### secrétariat - librairie – DPI

**Odile CUISINIER**  
03 86 52 93 26  
03 86 52 93 31

[cddp89@ac-dijon.fr](mailto:cddp89@ac-dijon.fr)

- **Accueil : renseignements, location salles...**
- **Commande..**

#### Usages du numérique – audiovisuel

**Jean-Michel DEFAUT – 03 86 52 93 33**

[tice-cddp89@ac-dijon.fr](mailto:tice-cddp89@ac-dijon.fr)

- Formation et aide à l'utilisation des matériels et ressources numériques
- Aide à la création et gestion de sites et de blogs
- Coordination festival courts métrages scolaires
- Personne ressource *lesite.tv*
- Assistance à la réalisation vidéo

### antennes

#### Antenne de Sens

20 rue Maxime Courtis  
89100 SENS  
03 86 52 57 14

[ant-sens-cddp89@ac-dijon.fr](mailto:ant-sens-cddp89@ac-dijon.fr)

#### Antenne Avallon

1 rue Pierre Etienne Flandin  
89206 AVALLON Cedex  
03 86 34 05 31

[ant-avallon-cddp89@ac-dijon.fr](mailto:ant-avallon-cddp89@ac-dijon.fr)

### services hébergés

#### Centre de ressources en sciences

Personne ressource : **Bruno HENNOQUE**  
[cms89@ac-dijon.fr](mailto:cms89@ac-dijon.fr)

03 86 52 93 35



# les associations sportives





# L'USEP

## union sportive de l'enseignement du premier degré Fédération sportive scolaire des écoles maternelles et élémentaires publiques,

secteur sportif scolaire de la Ligue de l'Enseignement

### dans le temps scolaire...

La mission de service public confiée à l'USEP par le ministère portera sur :

- la construction d'une véritable culture sportive par l'organisation de rencontres adaptées à l'âge des enfants
- la contribution à l'engagement civique et social des enfants par leur responsabilisation progressive dans le fonctionnement de l'association d'école.

L'USEP apporte :

- ✓ une aide à la **structuration des réseaux** pour la mise en œuvre des cycles- rencontres
- ✓ un soutien **matériel** (transports, prêts de matériel, assurance...)
- ✓ un soutien **pédagogique** (contenus, documents...)
- ✓ une aide à l'**encadrement**
- ✓ une **formation** sur des activités nouvelles (tchoukball, kinball, indiacas, boules lyonnaises...)

Elle met en œuvre dans le département des **opérations, axées sur un thème, pouvant être intégrées au projet de classe et/ou projet d'école.**

- ✓ **P'tit Tour à vélo** : éducation à la sécurité routière
- ✓ **1,2,3 Maternelle !** Ateliers de découverte des activités sportives
- ✓ **Rencontre multi-activités cycle 2** : multi-activités alliant sport/santé/citoyenneté

Elle s'efforce de responsabiliser les enfants en les engageant dans une pratique associative dans le cadre d'une **éducation à la citoyenneté.**

### hors du temps scolaire...

L'USEP propose aux enfants volontaires un calendrier de **rencontres sportives** adaptées à leur niveau.

L'USEP propose ces activités multiformes : sans spécialisation, sans sélection, aux écoles multisports, en s'efforçant de promouvoir une autre idée du sport.

L'USEP, dans l'Yonne, c'est  
3 979 enfants  
272 adultes  
adhérents de 40 associations  
regroupant 92 écoles

Présidente du comité départemental : **Sylvie GIBIER**

Déléguée départementale : **Jérôme FERQUEL**

USEP Yonne  
57 avenue des Clairions  
89000 AUXERRE

Tél. : 03 86 46 80 62/ Fax : 03 86 42 96 96  
Mél. : [usepyonne89@gmail.com](mailto:usepyonne89@gmail.com)  
Site : [www.usep89.org](http://www.usep89.org)



**l'UNSS**

⇒ **Fédération multisports** au service des licenciés des associations sportives des établissements scolaires du second degré.

⇒ Placée sous la tutelle du ministre de l'éducation nationale, elle assure une **mission de service public**.

Elle a pour objet d'**organiser** et de **développer** :

⇒ La **pratique d'activités sportives** composantes de l'éducation physique et sportive

⇒ L'apprentissage à la **vie associative** et l'**accès des jeunes licenciés à la prise de responsabilités**

Les **enseignants d'EPS**, dans le cadre des **trois heures forfaitaires** inscrites dans leurs obligations de service, sont les **principaux acteurs** de la mise en œuvre des orientations de l'UNSS, sous la responsabilité du chef d'établissement **président de l'association sportive**

### carte d'identité de l'UNSS Yonne

service départemental			
Direction des services de l'éducation nationale 12 bis boulevard Gallieni BP 66 89011 AUXERRE CEDEX	<b>Directeur :</b> Éric FONTAINE		
	Tél. 03 86 52 38 35	Fax 03 86 52 70 82	Mél. <a href="mailto:unss89@ac-dijon.fr">unss89@ac-dijon.fr</a> Mél. <a href="mailto:sd089@unss.org">sd089@unss.org</a>
coordonnateurs de districts			
<b>Sénonais</b>	Yann CONTENSIN	St-Valérien	Tél. établ. 03 86 88 61 15
	Anne-laure LUCANTONIO (responsable sports raquette)	Sens, Champs-Plaisants	Tél. établ. 03 86 63 96 00
<b>Val d'Armance</b>	Chantal THIERRY	Joigny, Marie Noël	Tél. établ. 03 86 62 46 57
<b>Puisaye</b>	Jany LEFORT	Courson, JR Coignet	Tél. établ. 03 86 41 52 44
<b>ATA</b>	Marius MILLOT	Vermenton	Tél. établ. 03 86 81 69 05
	Jean-Charles COLIN	Auxerre, St Joseph	Tél. établ. 03 86 94 23 60
<b>lycées</b>	Sébastien RIBOULET	Joigny, Louis Davier	Tél. établ. 03 86 92 40 00
<b>délégué à la formation jeunes officiels</b>	Marius MILLOT	Vermenton	Tél. établ. 03 86 81 69 05

**5 302 licenciés**  
**dans 54 associations sportives**  
**encadrés par 187 professeurs d'EPS**  
**32 activités physiques proposées**  
**877 « jeunes officiels » recensés**

*... l'UNSS est un outil éducatif, au sein de l'Éducation nationale en général et des établissements scolaires en particulier...*

# **glossaire et adresses**

# glossaire

## principaux sigles utilisés dans l'éducation nationale

AAENES	attaché d'administration de l'éducation nationale et de l'enseignement supérieur
Affelnet	affectation des élèves par le net
APAENES	attaché principal d'administration de l'éducation nationale et de l'enseignement supérieur
ASH	adaptation et scolarisation des élèves handicapés
AVS	auxiliaire vie scolaire
BEP	brevet d'enseignement professionnel
BT	brevet de technicien
BTS	brevet de technicien supérieur
Bac Pro	baccalauréat professionnel
Bac techno	baccalauréat technologique
B2i	Brevet informatique et internet
CAEN	conseil académique de l'éducation nationale
Cafipemf	certificat d'aptitude aux fonctions d'instituteur ou de professeur des écoles maître formateur
CAP	certificat d'aptitude professionnelle
Capa-SH	Certificat d'aptitude professionnelle pour les aides spécialisées, les enseignements adaptés et de la scolarisation des élèves en situation de handicap
CAPD	commission administrative paritaire départementale
CAPE	certificat d'aptitude au professorat des écoles
Capes	certificat d'aptitude au professorat de l'enseignement du second degré
Capet	certificat d'aptitude au professorat de l'enseignement technique
CAPLP	certificat d'aptitude au professorat de lycée professionnel
Casnav	centre académique pour la scolarisation des nouveaux arrivants et des enfants du voyage
Casu	conseiller d'administration scolaire et universitaire
CDAPH	commission des droits et de l'autonomie des personnes handicapés
CDDP	centre départemental de documentation pédagogique
CDEN	conseil départemental de l'éducation nationale
CDI	centre de documentation et d'information
CDO	commission départementale d'orientation vers les enseignements généraux et adaptés du second degré
CE	conseiller d'éducation
CFA	centre de formation d'apprentis
CFC	conseiller en formation continue
CHSCT	comité d'hygiène et de sécurité des conditions travail
CIO	centre d'information et d'orientation
CNED	centre national d'enseignement à distance
CPE	conseiller principal d'éducation
CPGE	classes préparatoires aux grandes écoles
CRDP	centre régional de documentation pédagogique
CROUS	centre régional des œuvres universitaires et scolaires
CSAIA	chef du service académique d'inspection de l'apprentissage

CSAIO	chef du service académique d'information et d'orientation
CTS	comité technique spécial
DAAEFOP	délégation académique à l'action éducative et à la formation des personnels
DAFPIC	délégation académique à la formation professionnelle et continue
DA-SEN	directrice académique des services de l'éducation nationale
DDEC	dotation départementale d'équipement des collèges
DESCF	diplôme d'études supérieures comptables et financières
DEUG	diplôme d'études universitaires générales
DEUP	diplôme d'études universitaires professionnalisées
DGD	dotation générale de décentralisation
DGE	dotation globale d'équipement
DNB	diplôme national du brevet
DSQ	développement social de quartier
DUT	diplôme universitaire de technologie
EMS	équipe mobile de sécurité
EPLÉ	établissement public local d'enseignement
Erea	établissement régional d'enseignement adapté
ESPE	école supérieure du professorat et de l'éducation
ESS	équipe de suivi de la scolarisation
Greta	groupement d'établissements (pour la formation continue)
IEN	inspecteur de l'éducation nationale
IEN-ETEG	IEN chargé de l'enseignement technique et enseignement général
IEN-IO	IEN chargé de l'information et de l'orientation
IGAENR	inspecteur général de l'administration de l'Éducation nationale et de la recherche
IGEN	inspecteur général de l'éducation nationale
IPR-IA	inspecteur pédagogique régional – inspecteur d'académie
MDPH	maison départemental des personnes handicapés
ONISEP	office national d'information sur les enseignements et les professions
PAI	projet d'accueil individualisé
PPRE	programme personnalisé de réussite éducative
PPS	projet personnalisé de scolarisation
Rased	réseau d'aides spécialisées aux enfants en difficulté
RRS	réseaux de réussite scolaire
RPI	regroupement pédagogique intercommunal
SAIA	service académique d'inspection de l'apprentissage
SAIO	service académique d'information et d'orientation
SAENES	secrétaire d'administration de l'éducation nationale et de l'enseignement supérieur
SGASU	secrétaire général d'administration scolaire et universitaire
Segpa	section d'enseignement général et professionnel adapté
Sivom	syndicat intercommunal à vocation multiple
Sivos	syndicat intercommunal à vocation scolaire

# adresses utiles

Adosen Prévention Santé MGEN	74 rue de Paris – 89000 AUXERRE Mél. <a href="mailto:sd89@mgen.fr">sd89@mgen.fr</a>	☎ 03 86 46 35 34
AGEEM – YONNE (association générale des enseignants des écoles et classes maternelles publiques)	M <sup>me</sup> Anne RAMEAU, école maternelle JB Chauveau 19 faubourg de Paris – 89 340 Villeneuve-la-Guyard <a href="mailto:duramd@wanadoo.fr">duramd@wanadoo.fr</a>	☎ 03 86 66 46 77
Association départementale des pupilles de l'enseignement public (PEP)	9 allée de la Colémine – 89000 AUXERRE	☎ 03 86 94 98 00
Association départementale pour le développement et l'initiative de la musique dans l'Yonne (ADDIM)	10 route de St-Georges – 89000 PERRIGNY	☎ 03 86 72 89 89
Autonome de solidarité	17 rue Bourneil – 89000 AUXERRE	☎ 03 86 51 74 37
CANOPE de l'Yonne	28 rue Th. De Bèze BP 84 – 89000 AUXERRE	☎ 03 86 52 57 14
CANOPE de Bourgogne	3 avenue A. Savary BP 490 – 21013 DIJON CEDEX	☎ 03 80 73 85 00
CASDEN	6 boulevard Vaulabelle – 89000 AUXERRE	☎ 03 86 51 72 78
Centre d'art de l'Yonne	10 route de St Georges – 89000 PERRIGNY	☎ 03 86 72 85 31
Commission départementale de l'éducation spéciale	25 avenue Pasteur – 89000 AUXERRE	☎ 03 86 52 32 88
COREM	74 rue de Paris – 89000 AUXERRE	☎ 36 76
Confédération générale du travail – FO	7 rue Max Quantin – 89000 AUXERRE	☎ 03 86 52 55 12
Conseil général de l'Yonne	14 rue Michelet – 89089 AUXERRE CEDEX	☎ 03 86 72 89 89
Conseil régional de Bourgogne	17 boulevard de la Trémouille – 21000 DIJON	☎ 03 80 44 33 00
Délégation académique à l'action éducative et à la formation professionnelle et continue (DAAEFOP)	Campus universitaire 3 avenue Alain Savary 21000 DIJON	☎ 03 80 44 89 60
Délégation académique aux formations professionnelles initiale et continue (DAFPIC)	Parc tertiaire des grands crus 60 avenue du 14 juillet 21300 CHENOVE	☎ 03 80 54 09 60
Direction départementale de la cohésion sociale et la protection des populations (DDCSPP)	3 rue Jehan Pinard BP 19 89010 AUXERRE CEDEX	☎ 03 86 72 69 00
Délégation territoriale de l'Agence régionale de santé (DT ARS)	25 avenue Pasteur BP 49 – 89011 AUXERRE CEDEX	☎ 03 86 51 80 00
Direction des affaires culturelles du conseil général	10 route de St-Georges – 89000 PERRIGNY	☎ 03 86 72 85 03
Direction régionale des affaires culturelles (DRAC)	41 rue de la Vannerie – 21000 DIJON	☎ 03 80 68 50 50
ESPE centre départemental de l'Yonne	24 rue des Moreaux – 89000 AUXERRE	☎ 03 86 72 03 10
ESPE de Bourgogne	Maison de l'Université – Esplanade Erasme 21009 DIJON CEDEX	☎ 03 80 38 24 95
FOCEPY	62 bis rue Guynemer – 89000 AUXERRE	☎ 03 86 51 86 00
Fédération syndicale unitaire de l'Yonne (FSU 89)	82 rue du Général Dubois – 89100 SENS	☎ 03 86 65 59 14 FAX 03 86 65 79 27
FRANCAS	Maison Soufflot – 89000 AUXERRE	☎ 03 86 51 11 91 FAX 03 86 52 69 39
Jeunesse au Plein Air (JPA)	Passage Soufflot – 89000 AUXERRE	☎ 03 86 51 11 91
Maison départementale des personnes handicapées	10 route de St-Georges – 89000 PERRIGNY	☎ 0 800 502 510
Missions locales et PAIO	« Le Phare » 8 avenue Delacroix BP 912 – 89009 AUXERRE CEDEX	☎ 03 86 42 00 36
• Mission locale pour les jeunes de l'Auxerrois		
• Mission locale « Avenir Jeunes » du Sénonais	3 place Etienne Dolet – 89100 SENS	☎ 03 86 95 11 84
• Mission locale rurale Tonnerrois-Avallonnais	Maison du Poète, rue Claude Aillot – 89700 TONNERRE	☎ 03 86 34 47 40
• Permanence d'accueil, d'information et d'orientation	27 rue Gabriel Cordier – 89400 MIGENNES	☎ 03 86 80 00 67
Mutuelle assurance des instituteurs de France (MAIF)	31 rue Louis Richard – 89000 AUXERRE	☎ 03 86 72 38 00
Mutuelle générale de l'éducation nationale (MGEN)	74 rue de Paris – 89000 AUXERRE	☎ 03 86 72 17 53
Office départemental de la coopération à l'école	17 rue Bourneil BP 88 – 89011 AUXERRE CEDEX	☎ 03 86 52 63 55



Parents d'élèves • PEEP	15 avenue Jean Jaurès – 89000 AUXERRE	☎ 03 86 46 13 62
• FCPE	5 rue Camille Desmoulins – 89000 AUXERRE	☎ 03 86 46 19 53 FAX 03 86 46 27 73
• UDAAPE	7 grande rue – 89550 HERY	☎ 03 86 51 04 56
Pôle des solidarités départementales du CG	14 rue Michelet – 89089 AUXERRE CEDEX	☎ 03 86 72 89 89
Préfecture de l'Yonne	89000 AUXERRE	☎ 03 86 48 61 89
Procureurs de la République • d'AUXERRE	Tribunal de grande instance d'AUXERRE	☎ 03 86 72 30 00
• de SENS	Tribunal de grande instance de SENS	☎ 03 86 83 91 00
Rectorat de l'académie de Dijon	2G rue Général Henri Delaborde 21000 DIJON CEDEX	☎ 03 80 44 84 00
Service académique d'information et d'orientation	5 rue Claude Bernard – 21000 DIJON	☎ 03 80 50 97 50
Services éducatifs : archives, musées • Archives départementales de l'Yonne	37 rue St Germain – 89000 AUXERRE	☎ 03 86 46 93 88
• Muséum d'histoire naturelle d'AUXERRE	Conservatoire de la nature Paul Bert 5 bd Vauban – 89000 AUXERRE	☎ 03 86 51 51 64
• Musée d'art et d'histoire	Abbaye St Germain 2 bis place St-Germain – 89000 AUXERRE	☎ 03 86 51 09 74
• Musée Leblanc Duvernoy	9 bis rue d'Egleny – 89000 AUXERRE	☎ 03 86 52 44 63
• Musée de l'Avallonnais	rue du collège – 89200 AVALLON	☎ 03 86 34 03 79
• Musées de SENS	place de la cathédrale – 89100 SENS	☎ 03 86 64 46 22
	5 rue Rigault – 89100 SENS	☎ 03 86 64 15 27
• Musée Colette	Château – 89520 SAINT-SAUVEUR-EN-PUISAYE	☎ 03 86 45 61 95
• Musée d'art et d'histoire de Puisaye	Rue Paul Huillard – 89130 VILLIERS-ST-BENOIT	☎ 03 86 45 73 05
• Conservation départementale des musées	10 route de St Georges – 89000 PERRIGNY	☎ 03 86 72 85 10
SE – Unsa	7 rue Max Quantin – 89000 AUXERRE	☎ 03 86 52 13 27
SGEN – CFDT	Bourse du travail – 89000 AUXERRE	☎ 03 86 52 59 04
SNUipp – FSU	2 avenue Courbet – 89000 AUXERRE	☎ 03 86 46 00 01
Transports scolaires – Conseil général	4 place de la Préfecture – 89089 AUXERRE CEDEX	☎ 03 86 72 86 86
Trésorerie générale de la Côte-d'Or	1 bis place de la banque – 21000 DIJON	☎ 03 80 59 26 00
Trésorerie générale de l'Yonne	9 rue Marie Noël BP 109 – 89011 AUXERRE CEDEX	☎ 03 86 72 36 00
Union des groupements d'achats publics (UGAP)	20 bd docteur J. Veillet – 21000 DIJON	☎ 03 80 73 00 50
Union nationale du sport scolaire (UNSS)	12 bis bd Gallieni – 89000 AUXERRE	☎ 03 86 52 38 35
Union sportive de l'enseignement du 1 <sup>er</sup> degré (USEP)	62 bis rue Guynemer – 89000 AUXERRE	☎ 03 86 51 86 07
Unité territoriale de la direction régionale des entreprises, de la concurrence, de la consommation, du travail et de l'emploi (UT DIRECCTE)	1 rue de Preuilly BP 13 – 89010 AUXERRE CEDEX	☎ 03 86 72 00 00
(L')Yonne en scène	10 route de St-Georges – 89000 PERRIGNY	☎ 03 86 72 85 36

# dispositif de médiation

Le ministère de l'éducation nationale a mis en place un dispositif de médiation. Les médiateurs reçoivent les réclamations concernant le fonctionnement du service public, de la maternelle à l'enseignement supérieur, émanant tant des usagers que des agents de l'administration de l'éducation nationale.

Le recours au médiateur ne peut intervenir qu'après l'utilisation normale des procédures administratives en usage et l'appel aux structures habituelles de l'Éducation nationale (direction des services départementaux de l'éducation nationale, inspection de circonscription, primaire, lycée, collège ou école).

La saisie du médiateur se fait sur rendez-vous, en téléphonant en particulier pour un premier contact ou par courrier adressé à :

**Monsieur le Médiateur de l'éducation nationale**  
**Rectorat de l'académie de Dijon**  
**2G rue Général-Delaborde**  
**BP 15 16**  
**21000 DIJON**

☎ **03 80 44 86 07**  
[mediateurs-dijon@ac-dijon.fr](mailto:mediateurs-dijon@ac-dijon.fr)