



Intervention H2020-Infra infoday
Jean-Daniel Paris, CEA-LSCE



CO₂ ($\mu\text{mol}\cdot\text{mol}^{-1}$)

450

400

350

1980
RACEA
I. Amsterdam

1992
Labellisation
du Service
d'Observation
"CO₂ & Chimie
Tropo"

81

85

89

93

97

01

05

09

13

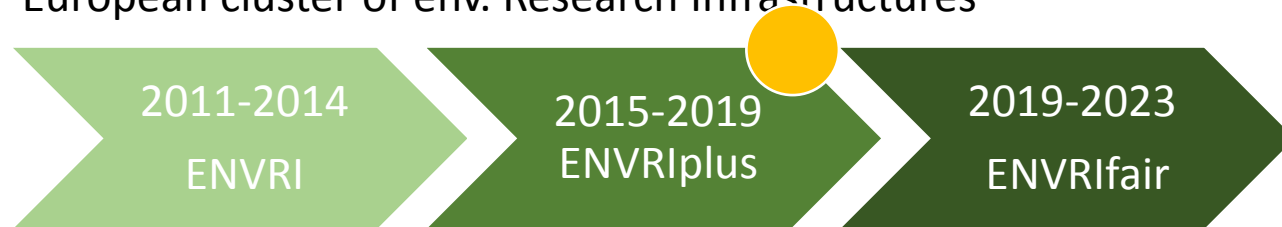
M. Ramonet

Background

Cooperation EU-US International env. RI



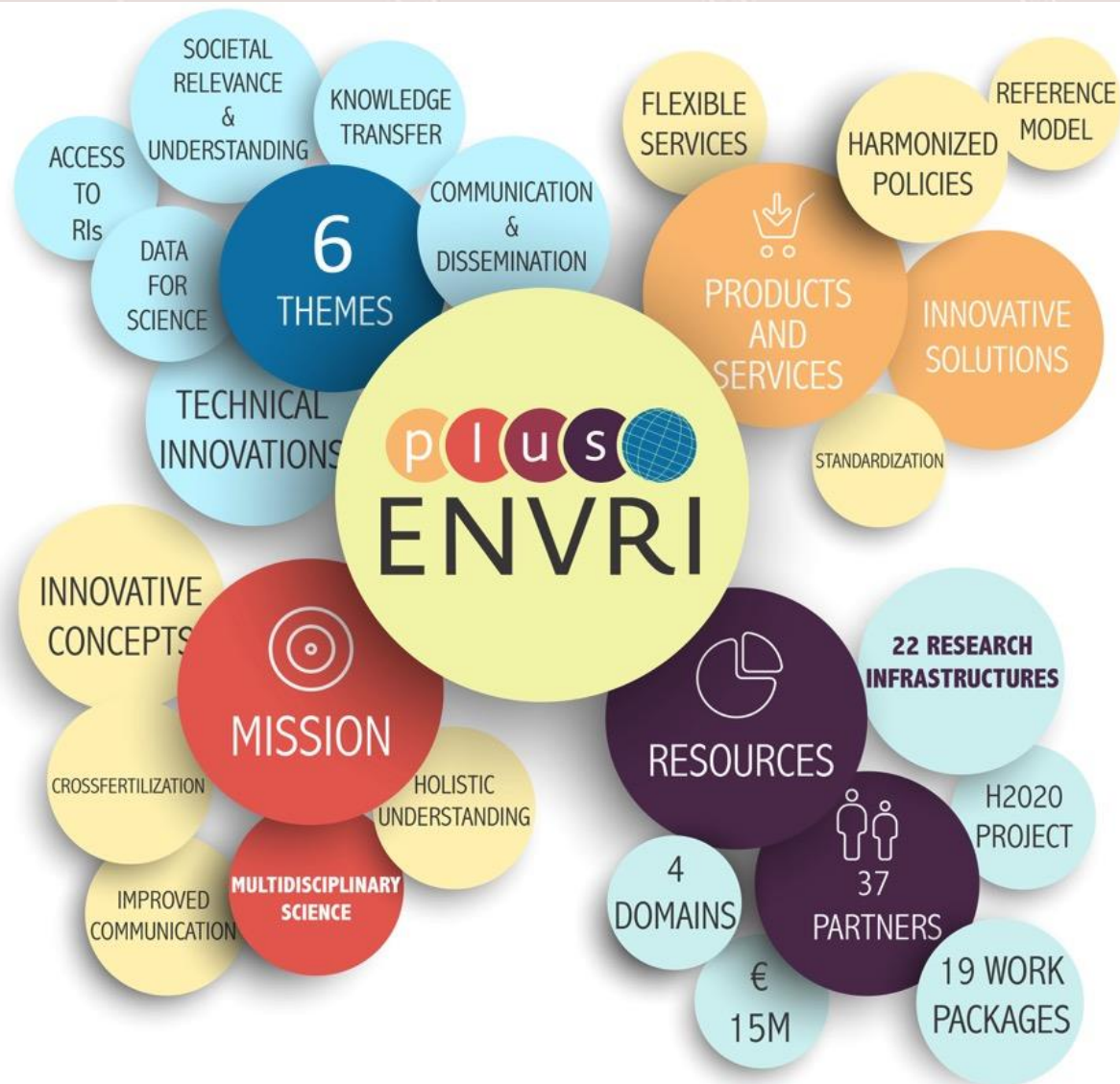
Environmental Research Infrastructures European cluster of env. Research Infrastructures



Integrated Carbon Observing System European Research Infrastructure



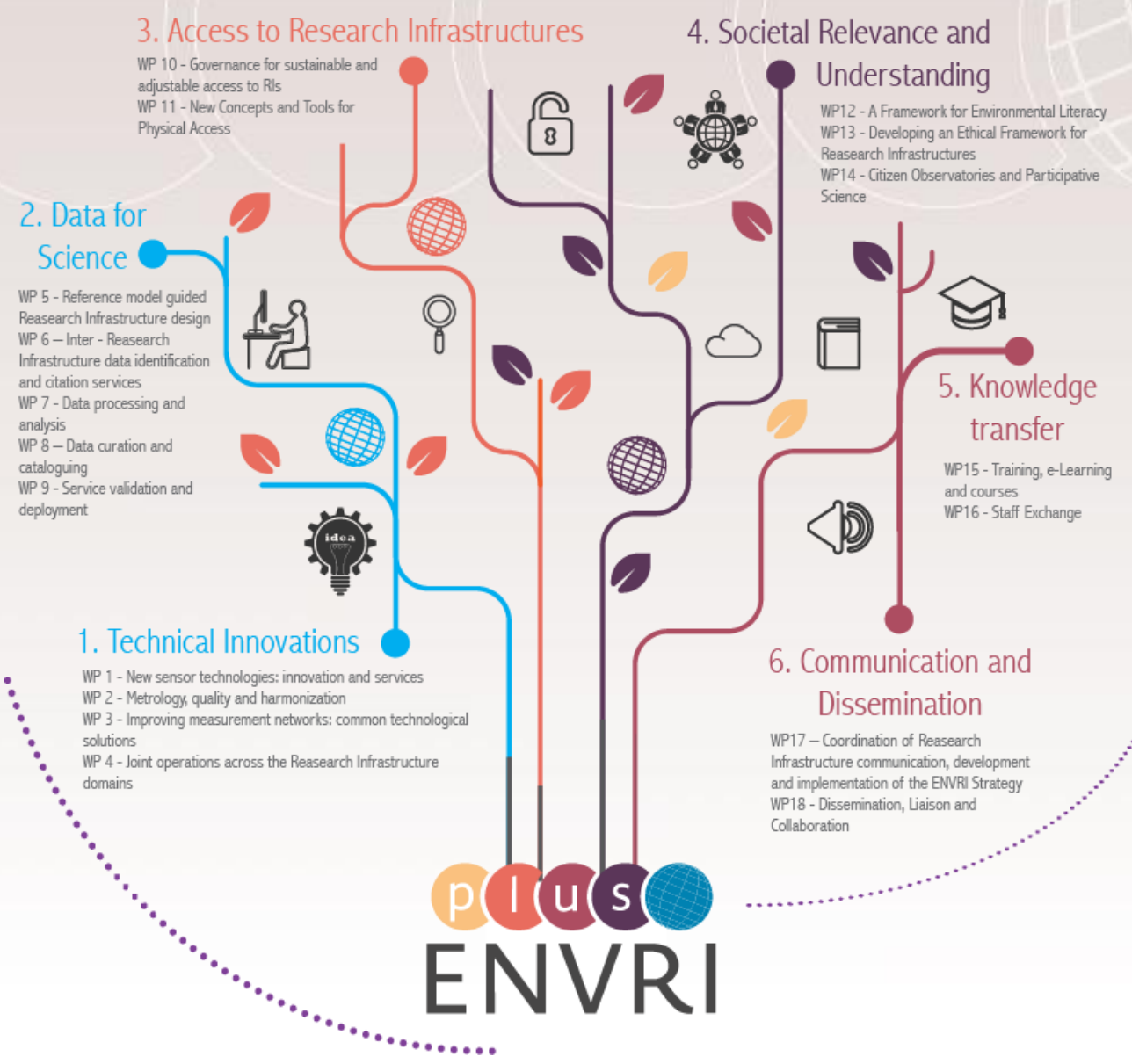
Structuration européenne des IR Environnement



05/2015 – 07/2019
Coord: U Helsinki / ICOS ERIC
Call (Topic):
INFRADEV-4-2014-2015 - Implementation and operation of cross-cutting services and solutions for clusters of research infrastructures

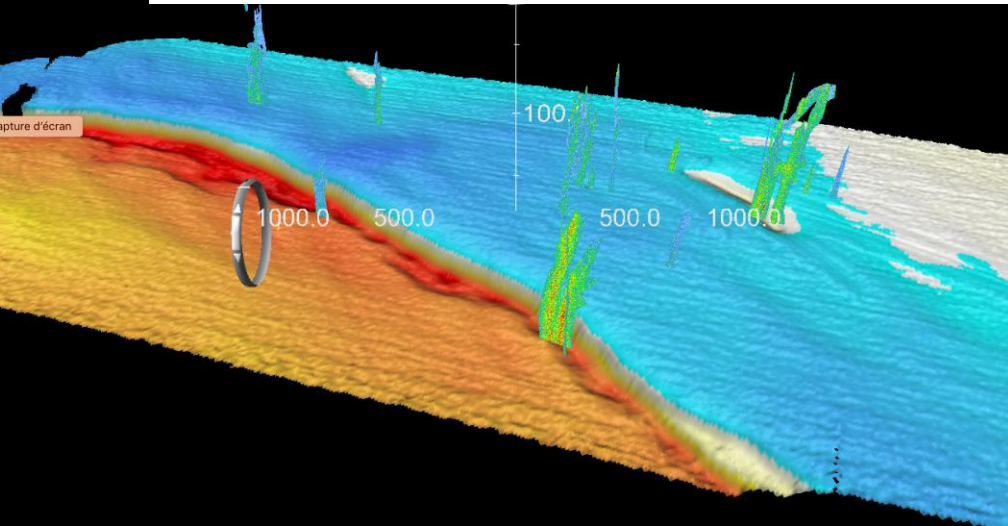
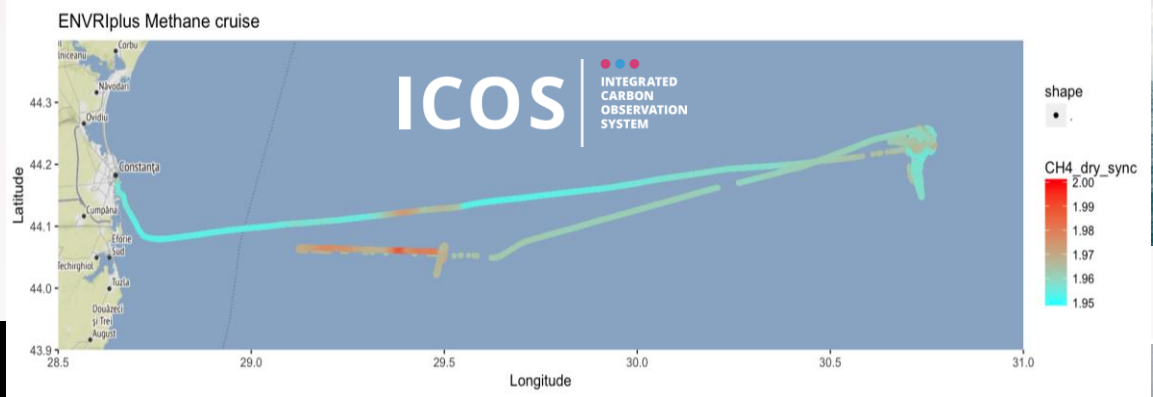
Global challenges that can be tackled only by a coordination of research infrastructures







Methane from seafloor to the atmosphere (Black sea, 1-9 April 2019)



Horizon 2020



Répondre à un appel à projet européen

- L'appel à projet répond à un besoin réel
 - Importance de contribuer en amont au work programme
- Implémenter une vision de long terme
- Consolider et structurer la communauté
- Décisions collectives sur les priorités
- Appropriation des concepts d'IR
- Effet de levier sur les financements, co-financement pays-Europe
- Plateforme haute en visibilité
- Intégrer les orientations de la Commission Européenne: FAIR, EOSC, ...



Approche et enjeux

- L'IR = service pour soutenir la science,
 - Excellence scientifique mais peu de recherche propre
 - Nécessaire pour maintenir les réseaux d'observatoires dans le contexte de financement sur projet
- Le cluster d'infra doit soutenir des améliorations communes aux IRs
 - Penser en termes de produits et services
 - Travail de longue haleine pour identifier les enjeux & besoins communs
 - Travail en amont pour trouver un vocabulaire commun
- Financer des activités importantes sans laisser la communauté sur le bord du chemin
 - Enjeu du budget: ni saupoudrage ni centralisation,
 - Allocation fine budget <-> charge de travail/responsabilités
 - Garder une flexibilité
- Challenge de la communication efficace et du management dans un consortium vaste

Les acteurs, les infos...

- Noyau dur de quelques pays moteurs
- Soutien des tutelles
- Constituer un advisory board diversifié
- Role de ESFRI, alliances (Allenvi, ...)
- Formations spécialisées (ex-RAMIRI...)
- Expérience des IR existantes du domaine ou d'autres domaines
- Identifier les personnes prêtes à se dédier à l'IR (abnégation pour certains chercheurs)
- Développer l'expertise interne et rechercher de l'aide auprès des collègues d'autres équipes



