



Instrument d'accompagnement MRSEI

26 septembre 2016

Angela SAMAAAN

AGENCE NATIONALE DE LA RECHERCHE
ANR

APPEL À PROJETS GÉNÉRIQUE

DÉFI 1

DÉFI 2

DÉFI 3

DÉFI 4

DÉFI 5

DÉFI 6

DÉFI 7

DÉFI 8

DÉFI 9

DÉFI DES AUTRES SAVOIRS

GRANDS DÉFIS SOCIÉTAUX

9 DÉFIS SOCIÉTAUX
PRC, JCJC

CHALLENGES

AUX FRONTIÈRES DE LA RECHERCHE

DÉFI "DES AUTRES SAVOIRS"

OH RISQUE

CONSTRUCTION DE L'EER
ET ATTRACTIVITÉ INTERNATIONALE DE LA FRANCE

PRCI

**MRSEI, ACHN,
APPELS SPÉCIFIQUES**

IMPACT ÉCONOMIQUE
DE LA RECHERCHE ET COMPÉTITIVITÉ

PRCE

LABCOM, CARNOT,
CHAIRES INDUSTRIELLES

Pourquoi l'instrument MRSEI ?

- ✓ **Permettre aux chercheurs de finaliser le montage d'un projet de recherche collaboratif européen et de le soumettre avec succès**
 - L'instrument MRSEI est **lancé en 2015** destiné à soutenir le montage de réseaux transnationaux **coordonnés par des chercheurs français**.
 - Pour financer **les réunions des partenaires et des ateliers du consortium, nécessaires à la définition du projet scientifique et à celle de la meilleure stratégie de recherche**.
 - **Il permet également d'associer de nouveaux partenaires, complémentaires, en vue d'apporter à l'équipe de la valeur ajoutée et des compétences inexistantes.**

- **Renforcement du leadership scientifique français** au niveau international, notamment en termes de coordination des propositions soumises aux appels à projets H2020.
- **Faciliter l'accès** des chercheurs français **aux programmes de financement européens** (Horizon 2020 notamment) ou internationaux de grande ampleur.

- **Souhaitant coordonner un projet H2020**
- **Appartenant aux organismes publics de la recherche en France**
- **Pilotant un consortium européen de haut niveau**
- **Issus de toutes les disciplines**

- **Un agenda en cohérence avec H2020**
- **Une soumission allégée**
- **Une sélection rapide avec des critères particuliers**
- **Un conventionnement rapide et simplifié**
- **Un suivi spécifique permettant de mesurer l'impact**

1ère édition 2015	9 juillet 2015	septembre 2015	octobre 2015
2ème édition 2015	12 janvier 2016	février 2016	mars 2016
3ème édition 2016	6 juin 2016	juillet 2016	Fin juillet 2016
4ème édition Plan d'action 2017	En fonction de l'agenda H2020 2018 -2019	En fonction de l'agenda H2020	

Appels H2020 Visés par MRSEI

APPELS H2020 VISÉS ÉLIGIBLES PAR PILIER EUROPÉEN

EXCELLENCE SCIENTIFIQUE

- Actions Marie Skłodowska-Curie
- Technologies futures et émergentes (FET)
- Infrastructures de recherche

PRIMAUTÉ INDUSTRIELLE

- TIC
- Technologies clés génériques (KET) :
 - microélectronique
 - photonique
 - nanotechnologies
 - matériaux avancés
 - systèmes de production
 - biotechnologies
- Espace

DÉFIS SOCIÉTAUX

- Santé, bien-être, vieillissement
- Sécurité alimentaire, bioéconomie...
- Énergies sûres, propres, efficaces
- Transports intelligents, verts, intégrés
- Climat, environnement, matières premières
- Sociétés inclusives innovantes et réflexives
- Sociétés sûres

APPELS NON-ÉLIGIBLES À MRSEI

- Projets mono-partenaire de type Conseil Européen de la recherche (ERC)
- MSC Individual Fellowships
- Innovation dans les P.M.E
- Accès au financement à risque
- Réseaux COST
- Projets en réponse au parlement européen
- Projets interrégionaux (INTERREG, FEDER)
- Projets de type ERA-NETs, JPI, Belmont Forum déjà financés par l'ANR

Les AAP Européens ou Internationaux visés par l'instrument MRSEI

Défis sociétaux H2020:

- SC1 – « Santé, démographie, bien-être »
- SC2 – « Sécurité alimentaire, agriculture, bio économie »
- SC3- Energie sûre, propre et efficace
- SC4- Transports intelligent vert, intégrés
- SC5 – « Action pour le climat, environnement,... »
- SC6 – « Sociétés inclusives, innovantes et réflexives »
- SC7- « Société sûre »

Excellence Scientifique:

- MSCA Marie Sklodowska – Curie ITN
- FET (Technologie Future et émergente)
- Infrastructures de recherches

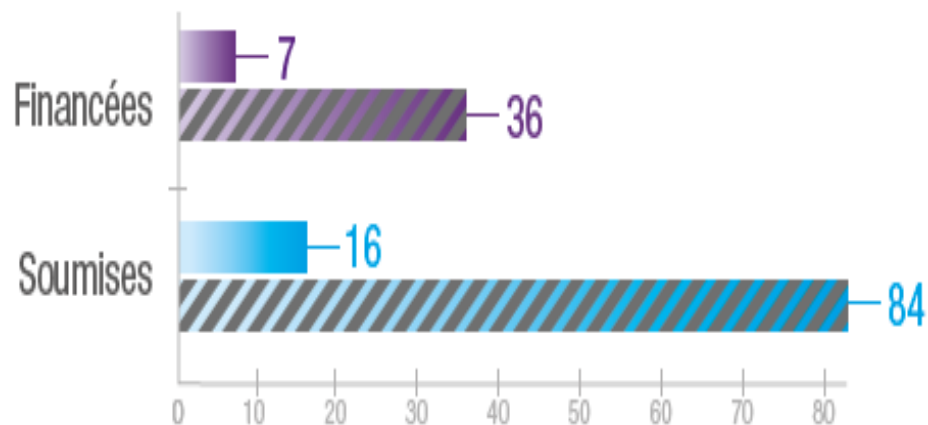
Primauté industrielle:

- *LEIT – NMBP (Nanotechnologie)
- *LEIT – ICT (Numérique)
- *LEIT – BIOTEC (Biotechnologie)
- PPP (partenariat public privé)
- *Leadership in Enabling and Industrial Technologies

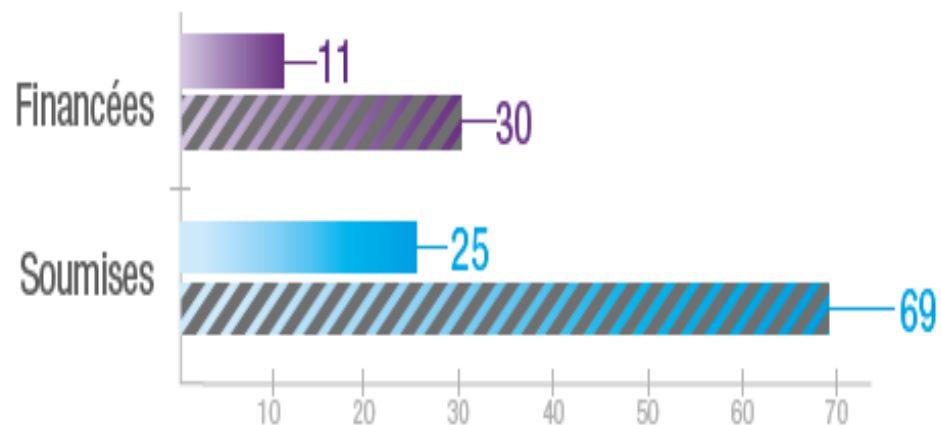
RENFORCER LA MULTIDISCIPLINARITÉ DANS LES PROPOSITIONS MRSEI

PART DES PROJETS MULTIDISCIPLINAIRES DANS LES PROPOSITIONS SOUMISES/FINANCÉES

1^{ÈRE} ÉDITION MRSEI



2^{ÈME} ÉDITION MRSEI



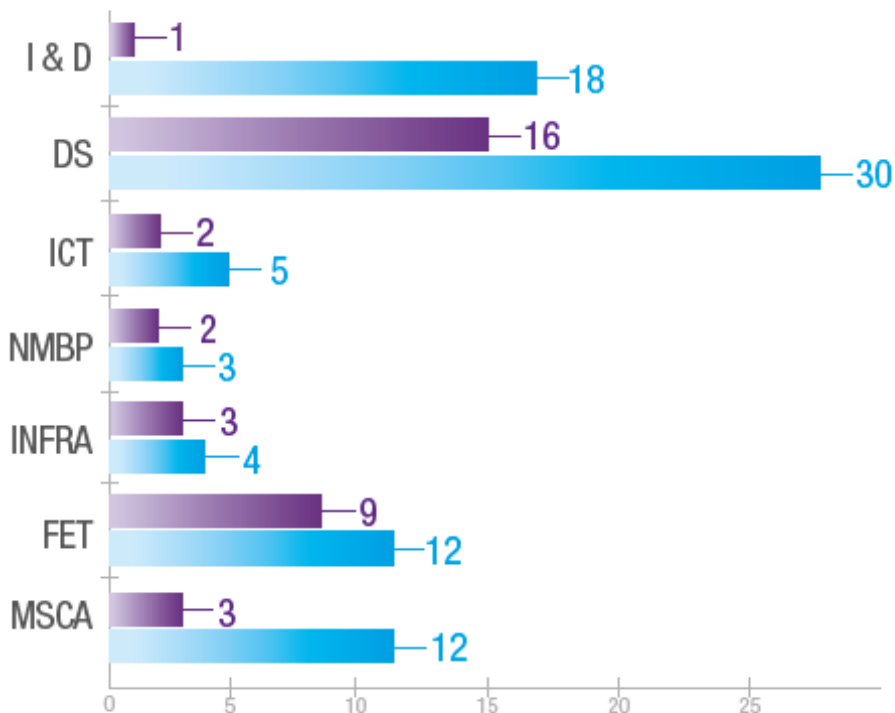
Multidisciplinaires

Total

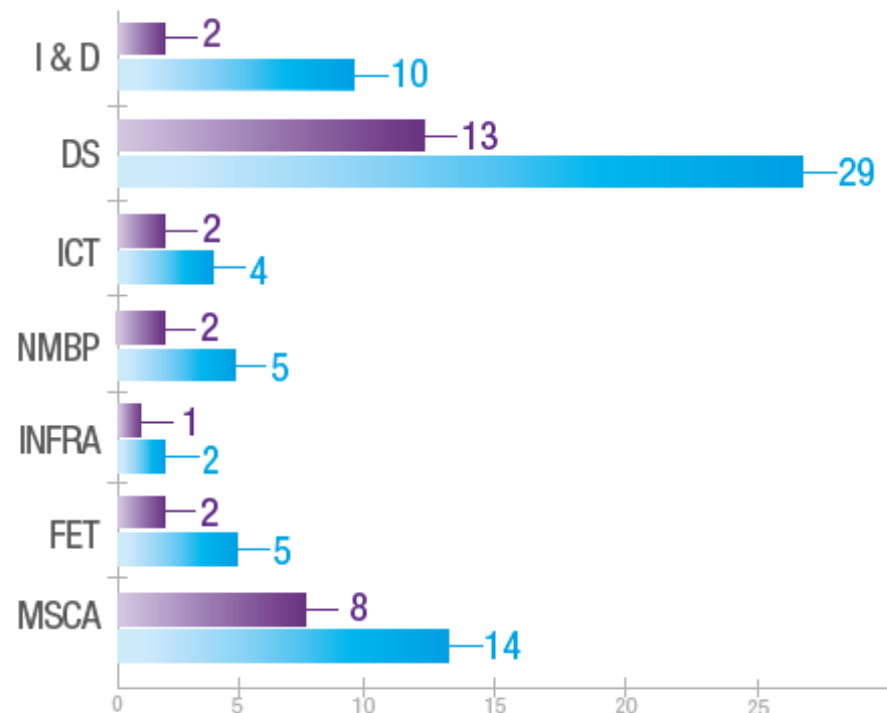
POSITIONNER SA PROPOSITION SELON L'APPEL H2020 VISÉ

RÉPARTITION DES PROPOSITIONS SOUMISES/FINANCÉES SELON LES INSTRUMENTS OU LES DÉFIS SOCIÉTAUX DES APPELS H2020 VISÉS

1^{ÈRE} ÉDITION MRSEI



2^{ÈME} ÉDITION MRSEI



I&D : International et divers

DS : Défi sociétal

ICT : Information & Communication Technologies (ICT)

NMBP : Nanotechnologies, Matériaux avancés, systèmes de Production et Biotechnologies (NMBP)

INFRA : Infrastructures

FET : Future emerging Technologies (FET)

MSCA : Actions Marie Skłodowska-Curie (MSCA)

Propositions Financées

Propositions Soumises

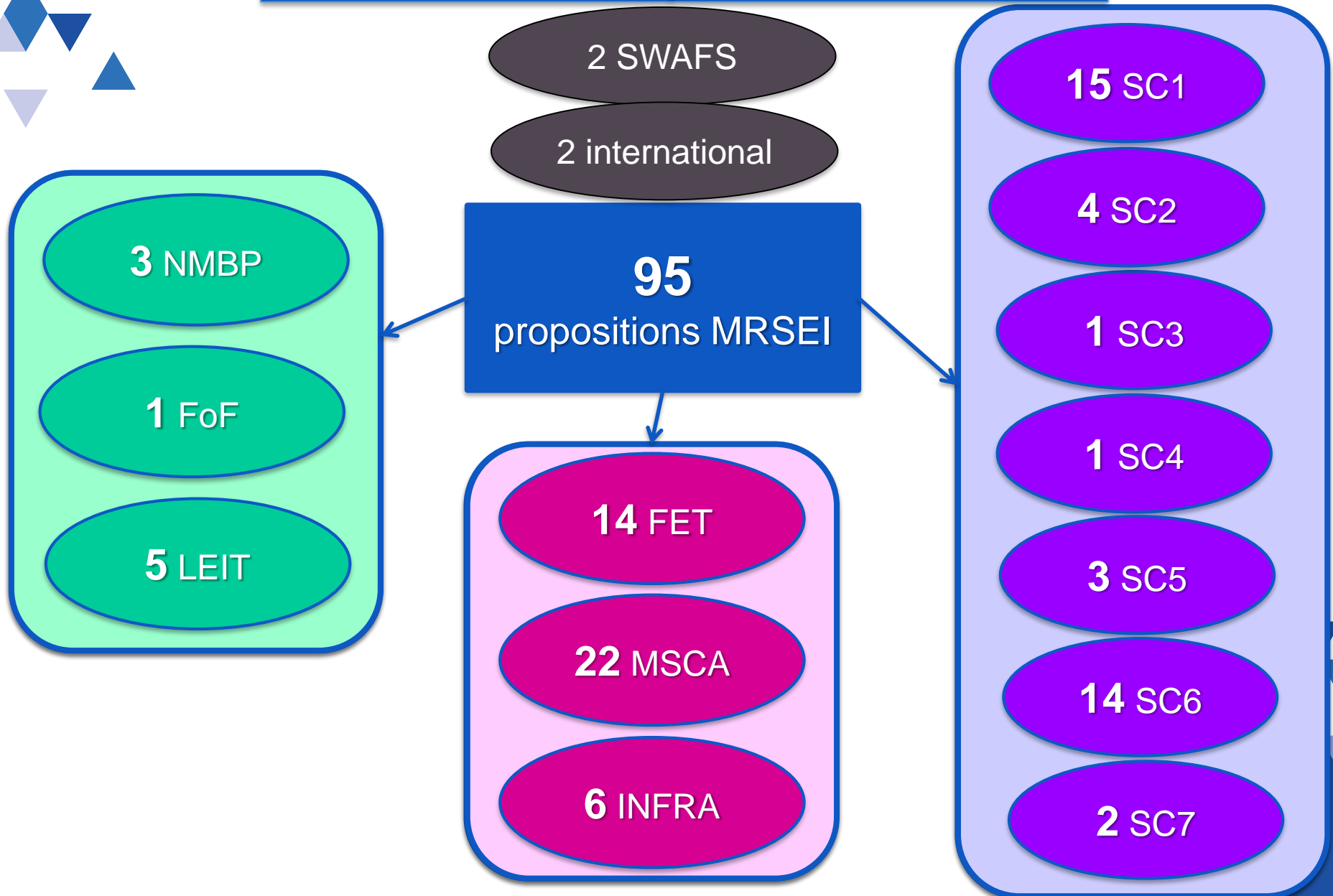
Les critères d'évaluation

- 1. Pertinence et originalité du sujet et son adéquation avec le call européen visé H2020**
- 2. Qualité et crédibilité du réseau envisagé**
- 3. Qualification du coordinateur scientifique**
- 4 . Qualité du montage**
- 5 . Impact global de la proposition**

▲ **Examen des Propositions:**

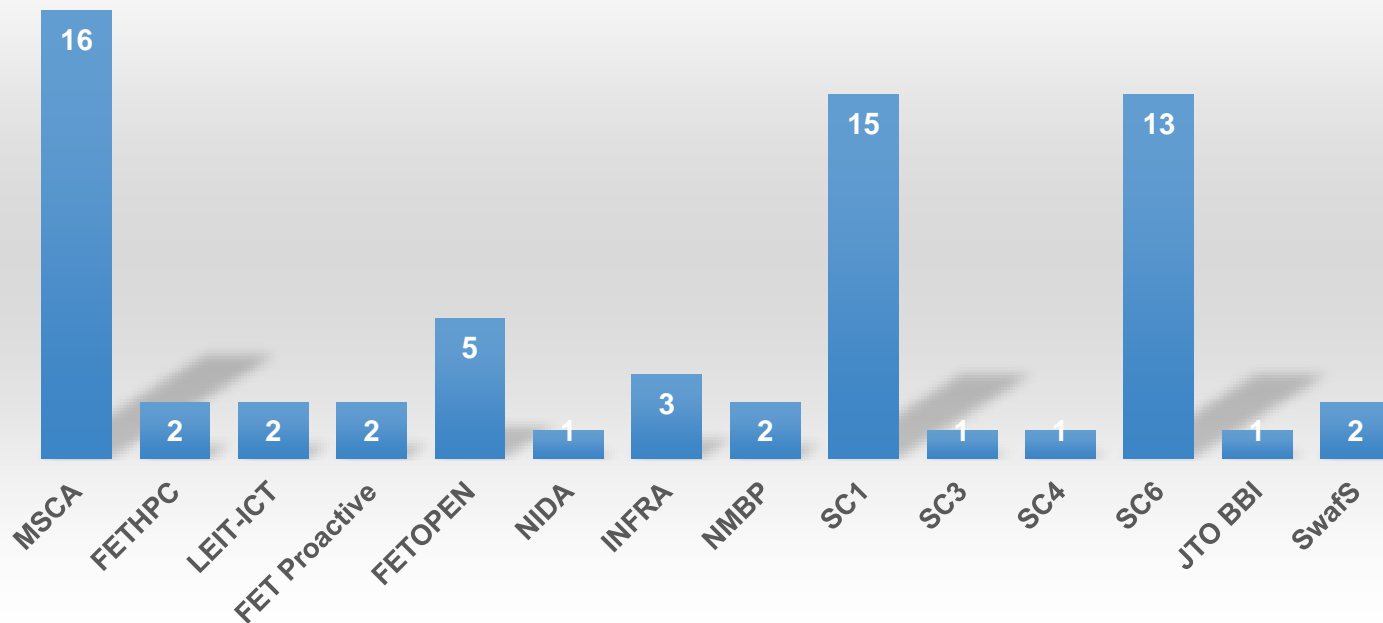
- ❖ La sélection réalisée par les pairs est assurée par un seul comité de sélection.
- ❖ *Le Comité d'évaluation Scientifique MRSEI est composé de 25 membres:*
 - ✓ *12 rapporteurs scientifiques externes à l'ANR*
 - ✓ *8 scientifiques Points de contact nationaux (PCN)*
 - ✓ *5 scientifiques de l'ANR référents thématiques*

Répartition des propositions financées par call visé



Agenda H2020/MRSEI

Soumission prévisionnelle en 2017



* Une soumission MSCA en 2018

Actions du suivi avant soumission à H2020

- Séminaire d'accompagnement MRSEI
- Information sur le dépôt du projet
- Information sur le résultat du projet via le numéro de soumission du dossier H2020

- Débriefing des résultats d'évaluation si échec et suite prévue

- Accompagnement personnalisé de chaque coordonnateur (optionnel)
 - ✓ Consolidation du dossier
 - Entretien 1 ou 2 fois avant la soumission (selon une ou deux étapes)
 - Si besoin à T-6mois et à T-2mois
 - Rencontres ou conférences téléphoniques
 - Regroupement des projets selon les calls visés et deadlines

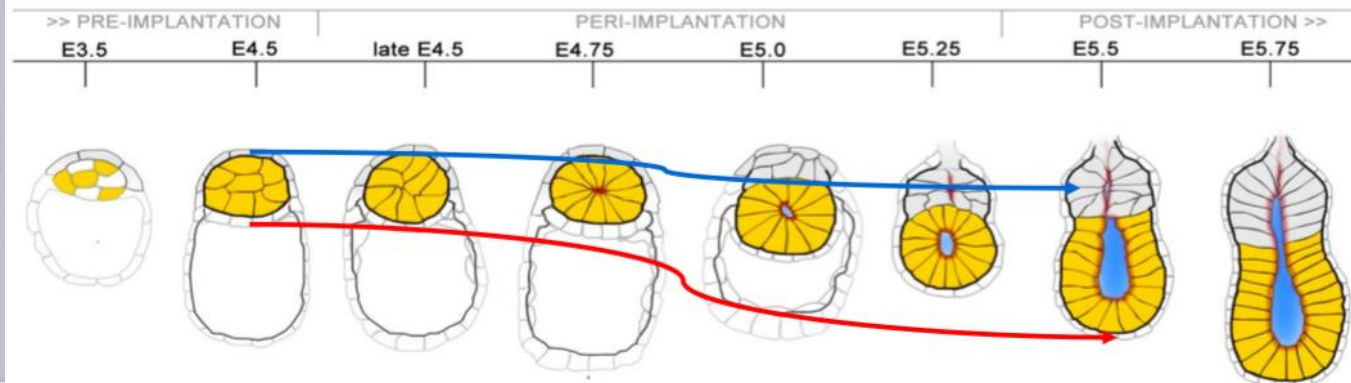
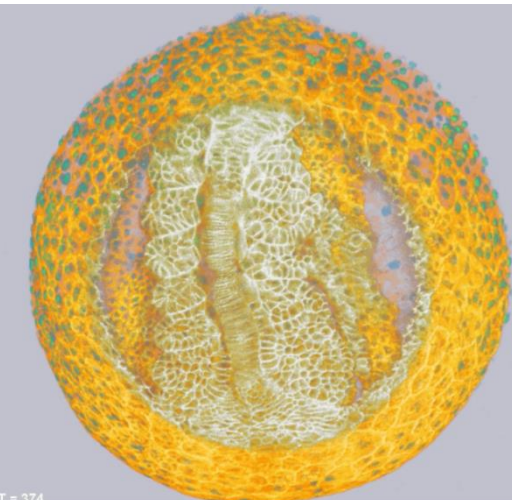
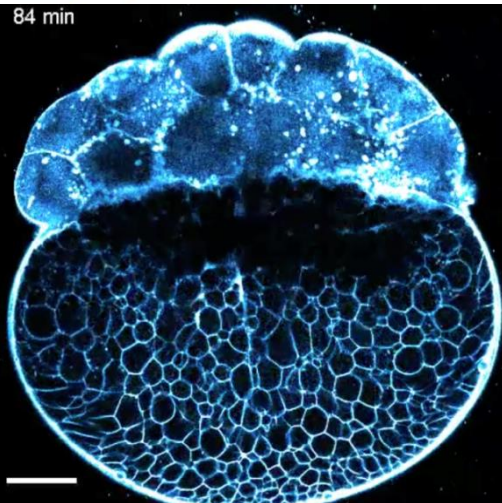


3 Success stories:

- *SC 2*
- *MSCA –ITN –ETN*
- *INFRA*

Réunion de Kick off
MRSEI 1^{ère} édition 2015

✓ **H2020, MSCA ITN**
Training through research



Proposition H2020: GENIALG

- **Food Security, Sustainable Agriculture and Forestry, Marine, Maritime and Inland Water Research and the Bioeconomy: Blue Growth-01-2016: Large scale algae biomass integrated**
- **biorefineries**
- **16 Février 2016**
- **4ans + 10-11 m€ Innovation Action**

•MRSEI 2015:

- **GENIALG** GENetic diversity exploitation for Innovative macro-ALGal biorefinery
- **CNRS (UMR 8227 et UMI 3614)**
- **Présentation du consortium France OLMIX-Amadéite, EMI, C-Weed Aquaculture, Lessonia, SME, Cargill Texturizing Solutions, Norway, Ireland dont AquaTT, Netherlands, UK, Portugal, Spain?**
- **FP6 et FP7 dont REX Marine Genomics, EMBRC, ITN ALFF**