



L'Observatoire des Parcours Scolaires

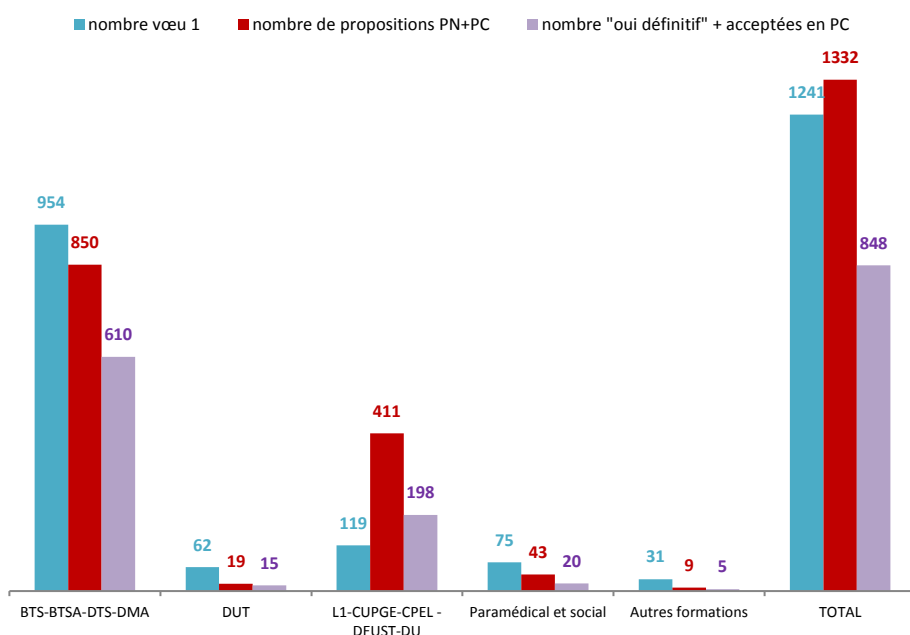
Lettre numéro 5 - janvier 2017

Bilan Admission Post-Bac 2016 : BTS-DUT / Bac Pro - Bac Techno

Cette lettre présente un bilan des demandes, des propositions et des présents bac professionnel - bac technologique, dans les formations de BTS et DUT de l'académie de Limoges.

Vivier de candidats vers les établissements de l'académie de Limoges

Voeux et propositions des bacs professionnels



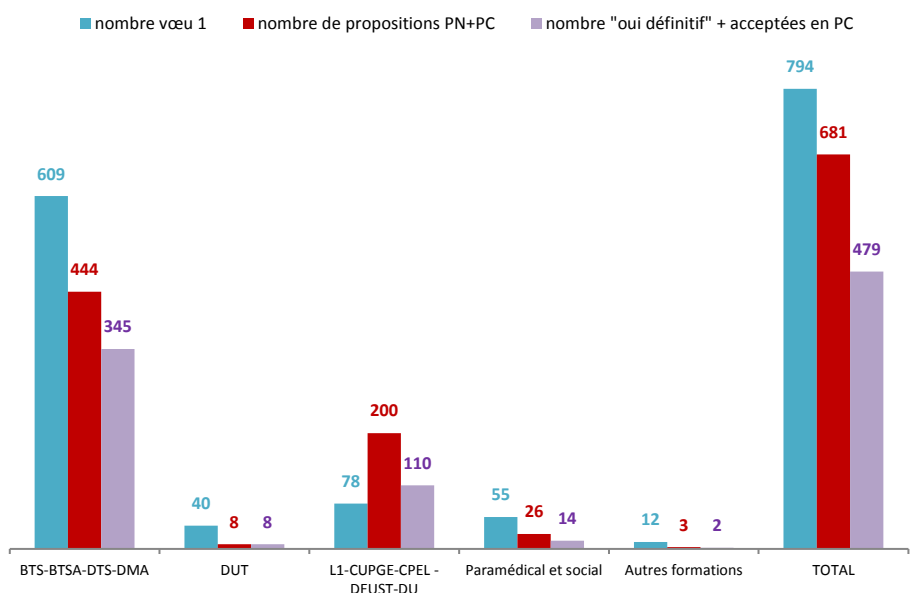
Sur les **1241** vœux 1 de bac professionnel vers une formation de l'académie de Limoges, 954 sont pour une entrée en **BTS (77%)**.

Cette proportion des vœux 1 vers les BTS de l'académie a diminué de 7 points par rapport à la session 2015.

Sur toute la procédure (phases d'admissions et procédure complémentaire), 1332 propositions ont été formulées vers les élèves titulaires d'un bac professionnel.

Parmi ces propositions, **63,8%** concernent une entrée en BTS et **31%** une entrée à l'université.

Voeux et propositions des bacs professionnels de l'académie



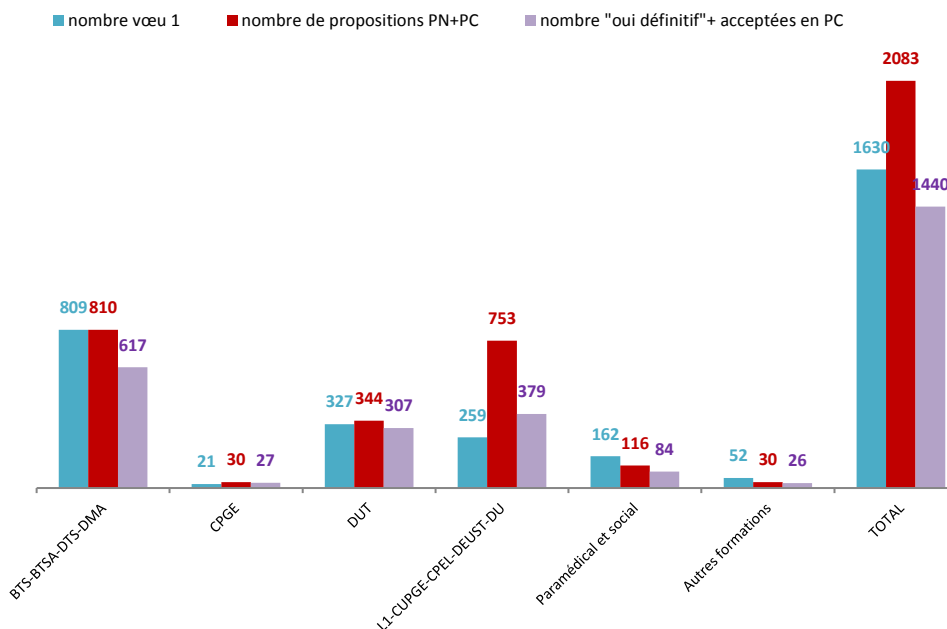
Sur les **1241** vœux 1 de bac professionnel, **794** ont passé leur bac dans l'académie de Limoges (64%). Ce taux est identique à celui de 2015.

Parmi ces 794 vœux 1, 77% sont pour une entrée en **BTS (84% en 2015)** et 10% pour une entrée à **l'université (7% en 2015)**.

Sur les 1332 propositions PN+PC, **51%** concernaient des élèves de l'académie de Limoges (681 propositions).

72% des "oui définitif" et propositions acceptées en PC des bac professionnels de l'académie sont pour une entrée en **BTS (75% en 2015)** et **23%** pour une entrée à **l'université (18% en 2015)**.

Voeux et propositions des bacs technologiques



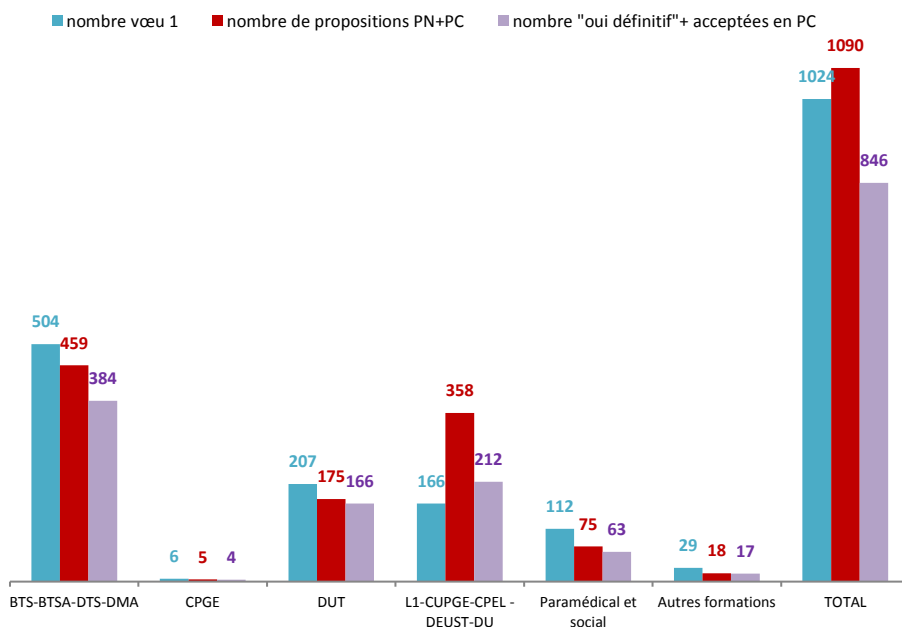
1630 vœux 1 de bac technologique ont été formulés vers une formation de l'académie de Limoges.

Parmi ces vœux 1 : **809 (50%)** pour une entrée en **BTS** et **327** pour une entrée en **DUT (20%)**.

Cette proportion des vœux 1 vers les BTS et DUT de l'académie est stable par rapport à la session 2015.

2083 propositions ont été formulées vers les bac technologiques pour une entrée dans une formation dans l'académie. **39%** de ces propositions concernent une entrée en BTS, **36%** une entrée à l'université et **17%** une entrée en IUT.

Voeux et propositions des bacs technologiques de l'académie



Sur les **1630** vœux 1 total des bac technologiques vers une formation de l'académie, **63%** sont des élèves ayant passé le bac dans l'académie de Limoges (**66%** en 2015).

51% des propositions pour une entrée en DUT concernent des élèves de l'académie de Limoges. Comparé à 2015, ce taux a diminué de 14 points.

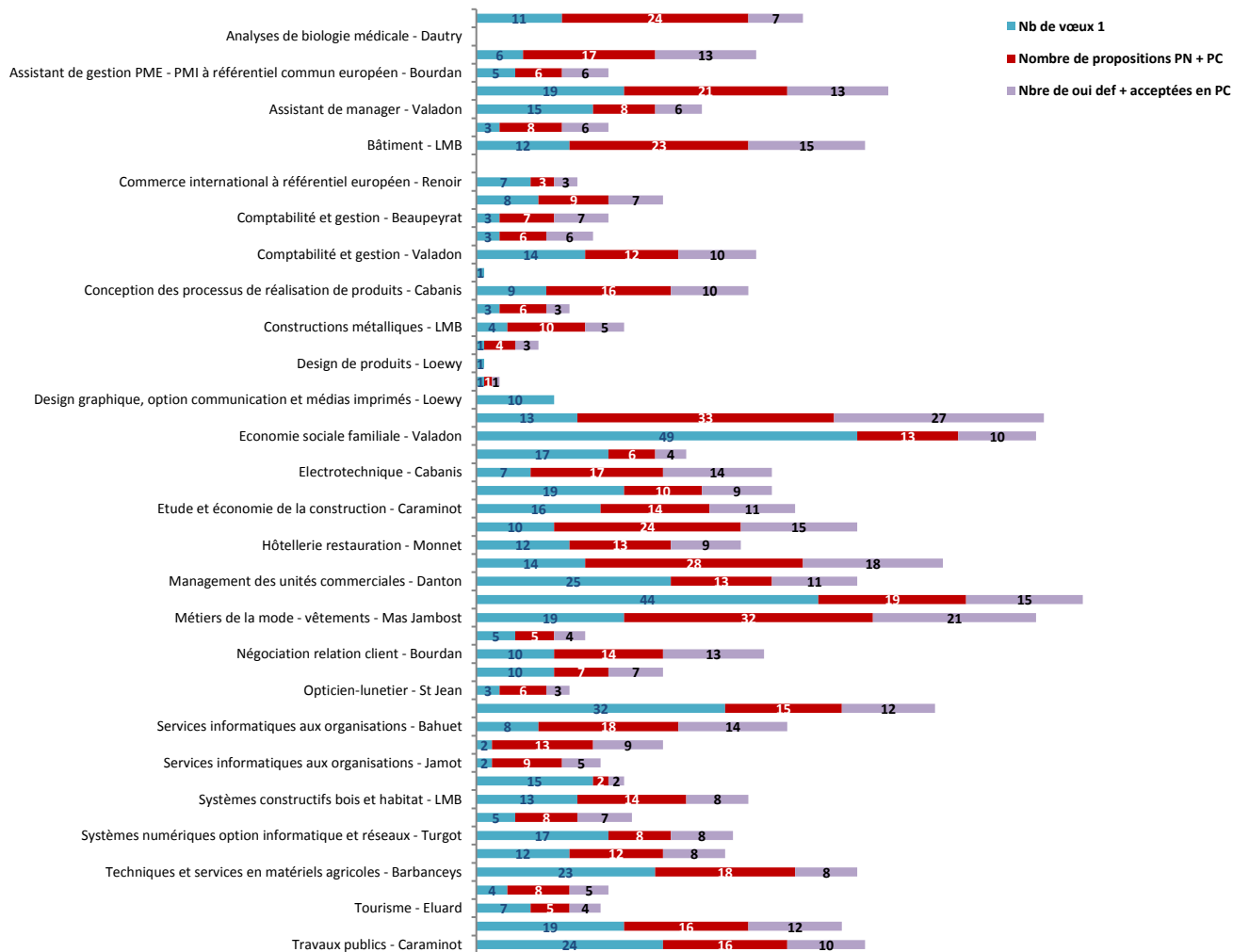
Comme en 2015, le nombre de propositions acceptées est plus important pour une entrée en BTS. On enregistre 384 oui définitif et propositions acceptées en PC sur 846, soit **45%**.

Répartition des vœux et propositions des bacs professionnels en BTS par établissement d'accueil

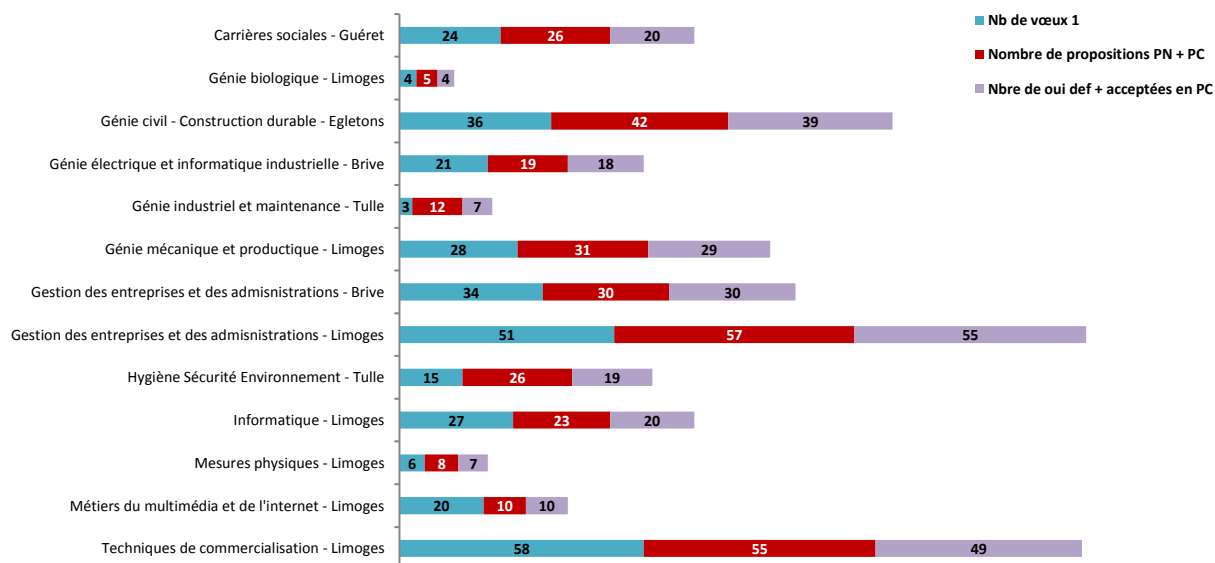
Dans l'académie, le BTS qui comptabilise le plus de **vœu 1** de bac professionnels est le BTS économie sociale familiale à S.Valadon.

Les BTS analyses de biologie médicale et bioanalyses et contrôles à Dautry n'ont aucun vœu 1 issu de bac professionnels.

Les BTS économie sociale familiale à Polaris et métiers de la mode au Mas Jambost sont les BTS de l'académie qui font le plus de propositions PN + PC aux bac professionnels avec respectivement 33 et 32 propositions. Ces deux BTS sont également ceux qui ont le plus grand nombre de propositions acceptées par les bacheliers professionnels.



Répartition des vœux et propositions des bacs professionnels en BTS par établissement d'accueil



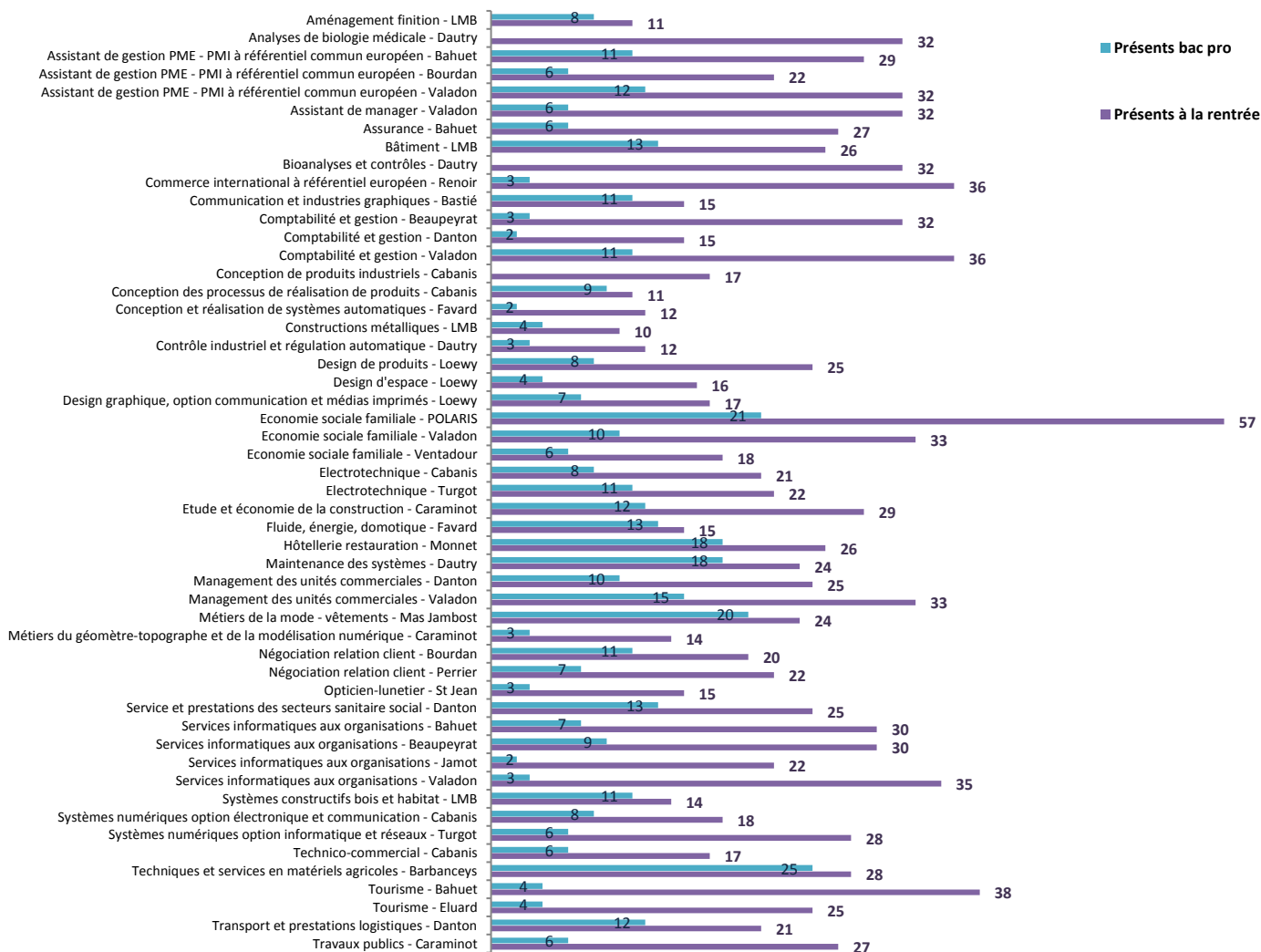
Les DUT de l'académie de Limoges les plus demandés en voeu 1 par les bac technologiques sont le **DUT techniques de commercialisation** et le **DUT gestion des entreprises et des administrations**. Ce sont également ceux qui formulent le plus de propositions à ces bacheliers.

De manière générale, les propositions à des candidats technologiques sont proportionnelles aux nombre de demandes en 1er voeu. Seul le DUT métiers du multimédia et de l'internet fait peu de propositions aux bac technologiques, comparé aux nombre de voeux 1. Inversement, le DUT génie industriel et maintenance fait quatre fois plus de propositions aux bac technologiques que de voeux 1 formulés.

En résumé, le nombre de propositions acceptées par les bacs technologiques est proche du nombre de propositions, excepté lorsqu'il y a plus de propositions que de 1ers voeux.

Quotas

Bac Pro en BTS



Sur 52 BTS de l'académie, 14 atteignent 50% minimum d'étudiants issus d'un baccalauréat professionnel (soit 27% des BTS de l'académie). Ce taux a augmenté de 6 points par rapport à la rentrée 2015.

3 formations ont un taux d'étudiants issus de bac pro de 0%. Ces mêmes BTS ne sont pas demandés en 1er voeu par les bacheliers professionnels.

Au total, 34% d'étudiants issus d'un baccalauréat professionnel sont scolarisés en BTS. Ce taux a augmenté de 2 points par rapport à la rentrée 2015.

Bac Techno en DUT

Le taux moyen d'étudiants issus d'un baccalauréat technologique dans les DUT de l'académie est de 32%. Ce taux est identique à la rentrée 2015.

Le DUT Génie biologique et le DUT Mesures physiques ont le taux d'étudiants issus d'un bac technologique le plus faible avec respectivement 9% et 6%. Cela peut s'expliquer par le faible vivier bac techno de ces deux DUT.

Le DUT Génie mécanique et productique a le taux d'étudiants issus d'un bac technologique (45%) le plus important des DUT de l'académie.

