



# L'Observatoire des Parcours Scolaires

Lettre numéro 1 - septembre 2016

## Bilan de l'orientation en collège et lycée Enseignement public - Juin 2016

Les données sont issues de l'enquête orientation renseignée par les EPLE, à l'issue des conseils de classe du 3ème trimestre après dialogue final et avant appel.

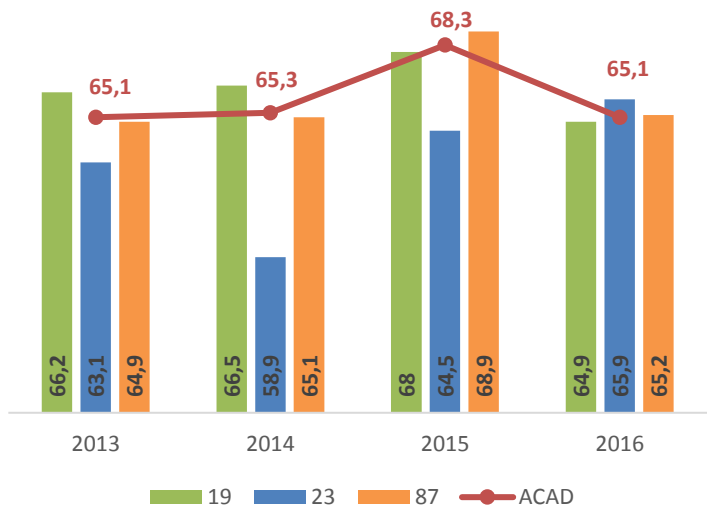
### Après la 3ème générale

non compris : la 3ème prépa-pro et les collèges expérimentaux en Creuse

#### Vers la seconde GT

Après une hausse en 2015 du passage eb 2nde GT l'année 2016 revient au niveau de 2013 et 2014.

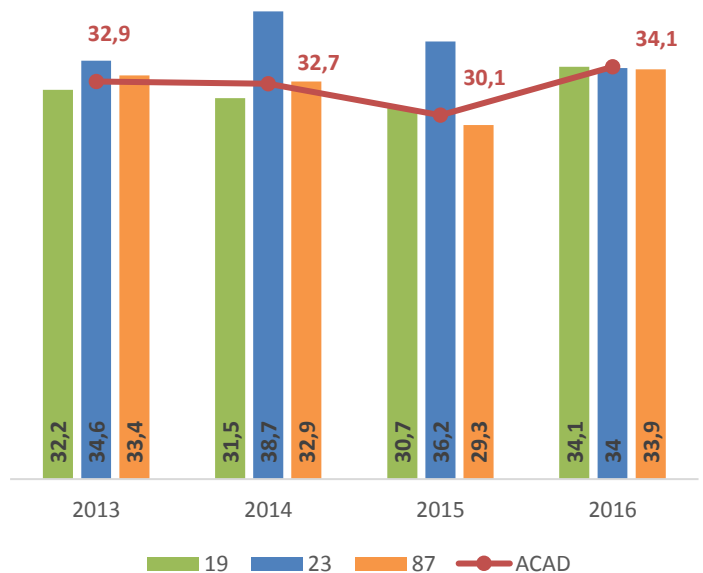
Par rapport à 2015 la Haute-Vienne baisse de 3,7 points et la Creuse de 3,1 points. Seule la Corrèze enregistre une hausse de 1,4 point.



#### Vers la voie professionnelle

Le taux académique de passage vers la voie professionnelle augmente en 2016 (+4 points).

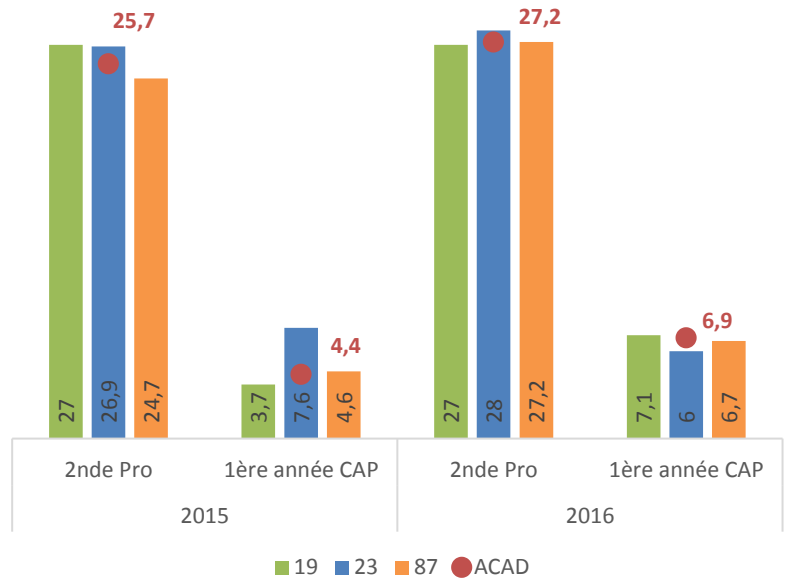
Les départements de la Corrèze et de la Haute-Vienne voient ce taux augmenter (+4 points) ; alors que celui de la Creuse diminue (-2points).



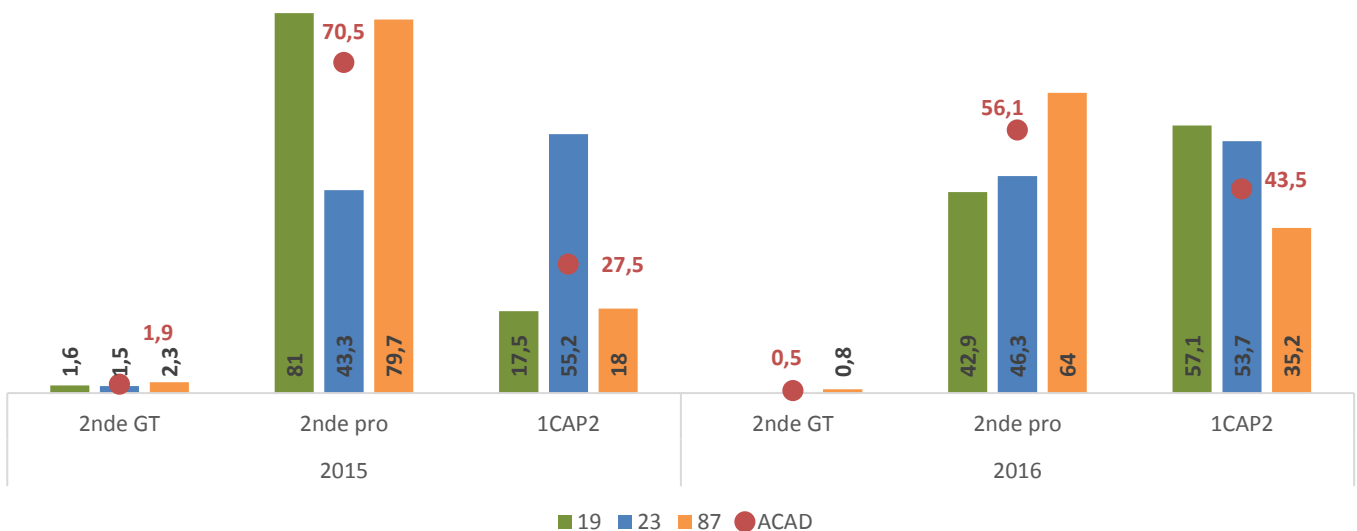
**Répartition du taux de passage en voie professionnelle :**

Les élèves qui s'orientent vers la voie professionnelle après la troisième se dirigent principalement vers une 2nde professionnelle.

Le taux de passage en 2nde professionnelle a augmenté de 1,5 point entre 2015 et 2016. Le taux de passage en première année de CAP a augmenté de 2,5 points.



**Après la 3ème prépa professionnelle**



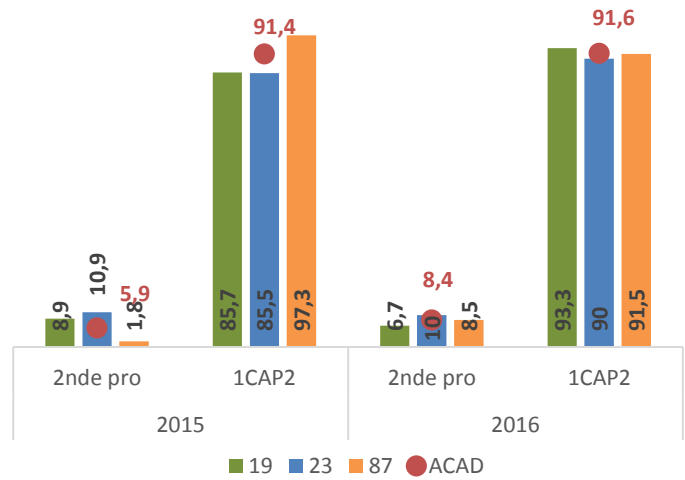
En 2015, les élèves de 3ème prépa professionnelle s'orientaient majoritairement vers une 2nde professionnelle.

En 2016, l'écart entre le taux de passage en 2nde professionnelle et 1ère année de CAP est moins important. Le taux de passage en 1ère année de CAP augmente au niveau académique (+16 points). Cette augmentation est constatée notamment dans les départements de la Corrèze et de la Haute-Vienne.

## Après la 3ème segpa

Les élèves scolarisés en 3ème segpa continuent majoritairement vers une 1ère année de CAP. Le taux académique de passage en 1ère année de CAP reste constant entre 2015 et 2016.

Le taux de passage en 2nde professionnelle évolue entre les deux années (+2,5 points). Une hausse de ce taux est constatée en Haute-Vienne (+6,7 points).



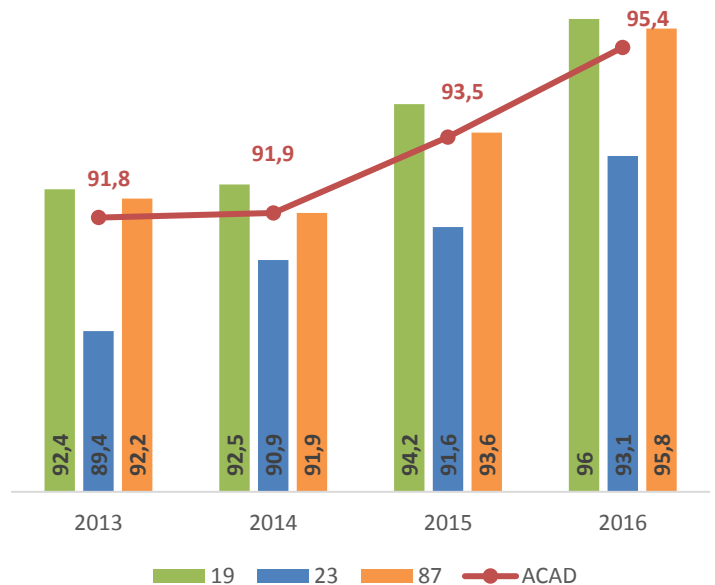
## Après la 2nde GT

### Passage en 1ère

Le taux académique de passage en 1ère augmente depuis 2013. Cette année l'évolution est de de 1,9 point.

En Haute-vienne le taux de passage augmente de 2,2 points et en Corrèze de 1,8 point.

Pour rappel, depuis la rentrée 2015, le redoublement ne fait plus parti des décisions d'orientation.

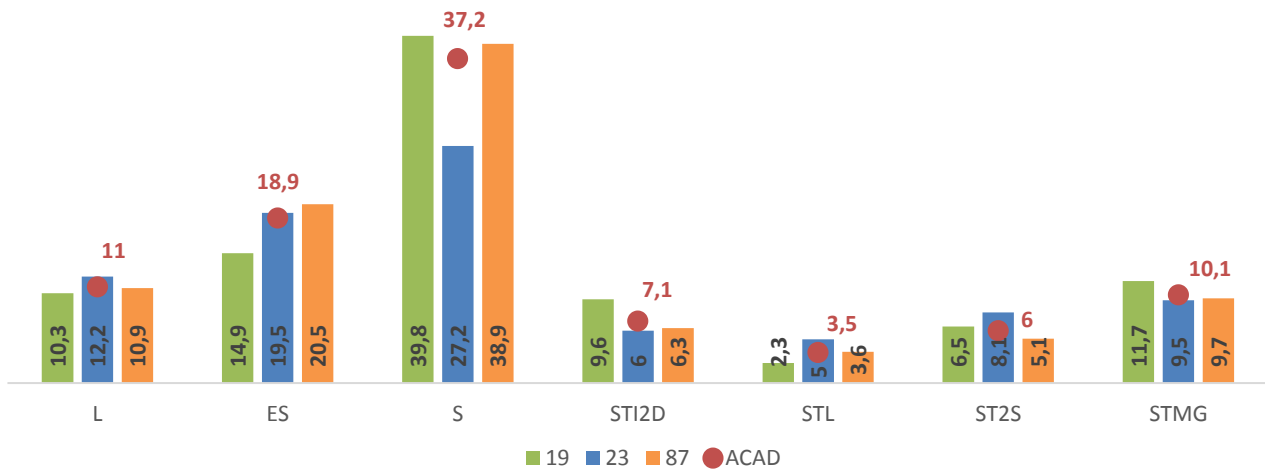


**Repartition du taux de passage en 1ère générale et 1ère technologiques (séries principales)**

Les élèves de seconde GT de l'académie s'orientent majoritairement vers la voie générale et plus spécifiquement vers la série scientifique.

Cette tendance se retrouve également au niveau des trois départements.

Au niveau de la voie technologique, la série STMG est la série ayant le taux de passage le plus élevé dans les trois départements.



**Vers la voie professionnelle :**

Après la 2nde GT, le taux de passage vers la voie professionnelle a légèrement augmenté en 2016 (+0,2 point).

Une augmentation est constatée en Creuse entre 2015 et 2016 (+1,7 point).

