

BACCALAUREAT 2017
un taux de réussite quasiment maintenu
(ensemble des séries générales et technologiques)

Les résultats présentés ici résultent d'une observation brute sans tenir compte du niveau d'entrée des élèves en seconde de lycée d'enseignement général et technologique, ni de l'environnement socio-économique. Ils ne sont pas mis en relation avec les taux d'accès notamment seconde-terminale. Ces approches seront disponibles au printemps 2018. Le présent papier se concentre sur l'analyse intrinsèque détaillée des résultats bruts au baccalauréat, y compris les spécialités choisies, et sur la distribution des notes, quelles que soient les contraintes.

Baccalauréat 2017 : 91% des candidats obtiennent le diplôme

Le baccalauréat 2017 (séries générales et technologiques) est quasiment stable par rapport à la session précédente et s'inscrit dans la continuité d'une longue période de taux de réussite élevés (91% session 2017, 91,1% session 2016, 92,3% session 2015, 92,4% session 2014).

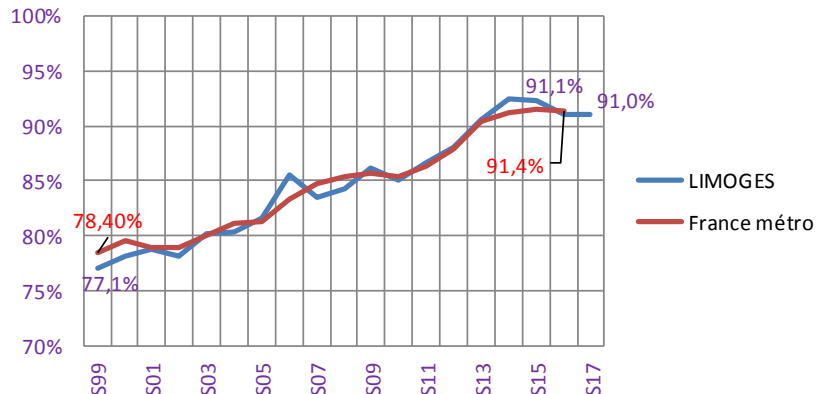
Depuis la session 1998, l'académie gagne 14,4 points.

Elle délivre cette année 4 260 nouveaux diplômes de bacheliers généraux et technologiques (respectivement 3 187 et 1 073).

L'académie se situe juste en-dessous de la valeur nationale métropolitaine.

Plus de 9 candidats sur 10 obtiennent un baccalauréat général ou technologique

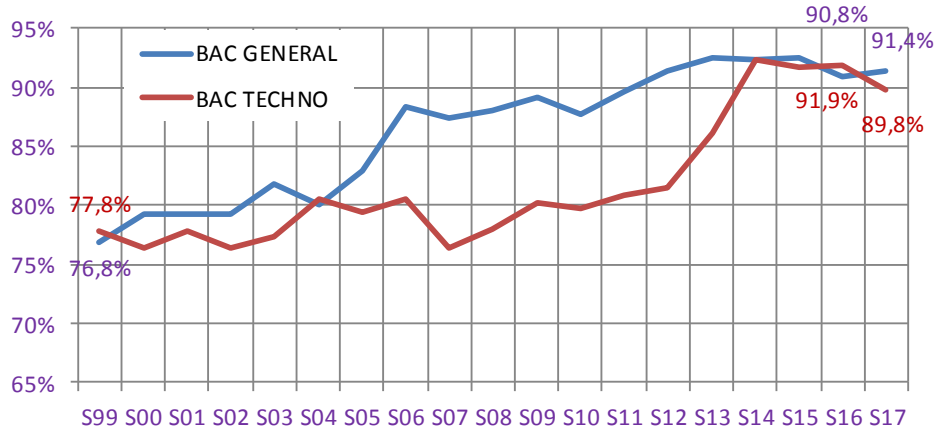
TAUX DE REUSSITE BACCALAUREATS GENERAUX ET TECHNOLOGIQUES



LES FAITS MARQUANTS DE LA SESSION 2017

- Le taux de réussite du baccalauréat général toutes séries confondues continue à croître et atteint 91,4% (1 668 diplômés soit près de 40% de l'ensemble des séries)
 - La série S progresse de 2,6 points et réalise un score de 93,9%
 - La série STL présente un taux de réussite de 98%
- La série ST2S retrouve presque son score d'il y a deux ans avec 91,5%, la session 2016 étant exceptionnelle
- Toutes séries confondues, le score académique reste juste en-dessous du score national (91,1% contre 91,4%)

TAUX DE REUSSITE BACCALAUREATS GENERAUX ET TECHNOLOGIQUES



Le taux de réussite au baccalauréat technologique repasse un peu en-dessous de celui du baccalauréat général, 89,8% contre 91,4%.

En effet, le premier régresse de 2,06 points, tandis que le second progresse de 0,58 point.

LES RESULTATS DE LA SESSION 2017 DES BACCALAUREATS GENERAUX ET TECHNOLOGIQUES AU NIVEAU ACADEMIQUE

SERIE	PRESENTS 2017	ADMIS 2017	TAUX DE REUSSITE 2017	POIDS DES MENTIONS TB 2017	TAUX DE REUSSITE 2016	POIDS DES MENTIONS TB 2016	EVOLUTION TAUX DE REUSSITE DE 2016 A 2017	EVOLUTION TAUX DE MENTIONS TB DE 2016 A 2018
BACCALAUREAT GENERAL	3486	3187	91,4%	13,6%	90,8%	13,7%	0,6	-0,1
ES	1083	955	88,2%	8,2%	89,7%	10,4%	-1,5	-2,2
L	627	564	90,0%	11,7%	91,2%	10,8%	-1,2	0,9
S	1776	1668	93,9%	17,4%	91,3%	16,4%	2,6	1,0
BACCALAUREAT TECHNOLOGIQUE	1195	1073	89,8%	4,4%	91,9%		-2,1	4,4
HOT	23	22	95,7%	4,5%	95,7%	0,0%	0,0	4,5
ST2S	260	238	91,5%	3,8%	95,3%	1,5%	-3,8	2,3
STD2A	35	35	100,0%	11,4%	97,1%	5,9%	2,9	5,5
STI2D	318	282	88,7%	4,6%	88,9%	5,2%	-0,2	-0,6
STL	101	99	98,0%	8,1%	89,5%	1,8%	8,5	6,3
STMG	458	397	86,7%	3,0%	97,4%	1,0%	-10,7	2,0
ENSEMBLE	4681	4260	91,0%	11,3%	91,1%	10,7%	-0,1	0,6

Près de 14% des candidats admis des séries générales obtiennent une mention Très Bien. La série S atteint même 17,4% (16,4% en 2016, 16,2% en 2015).

TAUX DE REUSSITE SERIES GENERALES

100%

95%

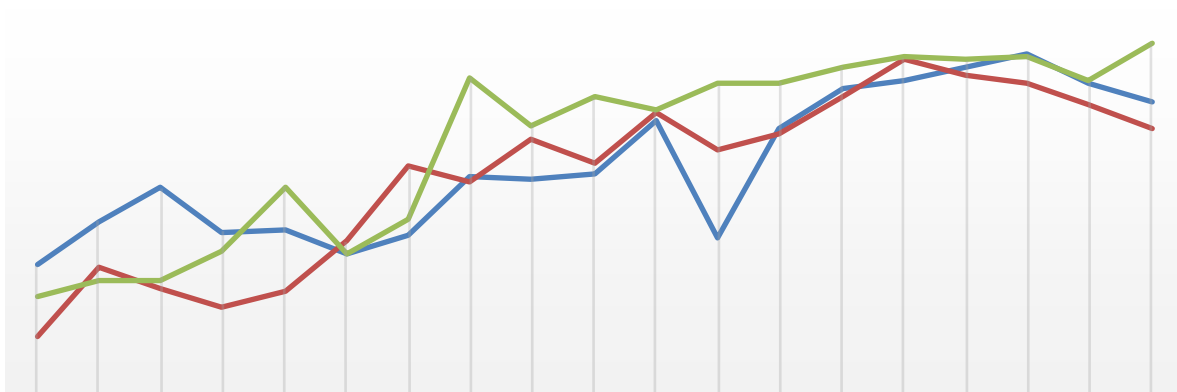
90%

85%

80%

75%

70%



	S99	S00	S01	S02	S03	S04	S05	S06	S07	S08	S09	S10	S11	S12	S13	S14	S15	S16	S17
L	79,1	82,0	84,2	81,3	81,5	79,8	81,0	85,0	84,8	85,1	88,7	81,0	88,3	90,8	91,3	92,2	93,1	91,2	90,0
ES	74,4	79,0	77,6	76,3	77,4	80,7	85,6	84,7	87,4	85,9	89,2	86,7	87,9	90,3	92,7	91,7	91,3	89,7	88,2
S	77,0	78,0	78,1	80,1	84,4	79,9	82,2	91,6	88,4	90,3	89,3	91,1	91,3	92,3	92,9	92,8	92,9	91,3	93,9

L	79,1	82,0	84,2	81,3	81,5	79,8	81,0	85,0	84,8	85,1	88,7	81,0	88,3	90,8	91,3	92,2	93,1	91,2	90,0
ES	74,4	79,0	77,6	76,3	77,4	80,7	85,6	84,7	87,4	85,9	89,2	86,7	87,9	90,3	92,7	91,7	91,3	89,7	88,2
S	77,0	78,0	78,1	80,1	84,4	79,9	82,2	91,6	88,4	90,3	89,3	91,1	91,3	92,3	92,9	92,8	92,9	91,3	93,9

Les séries générales L et S égalent ou dépassent 90% de réussite.

La série ES obtient un taux de réussite de 88%.

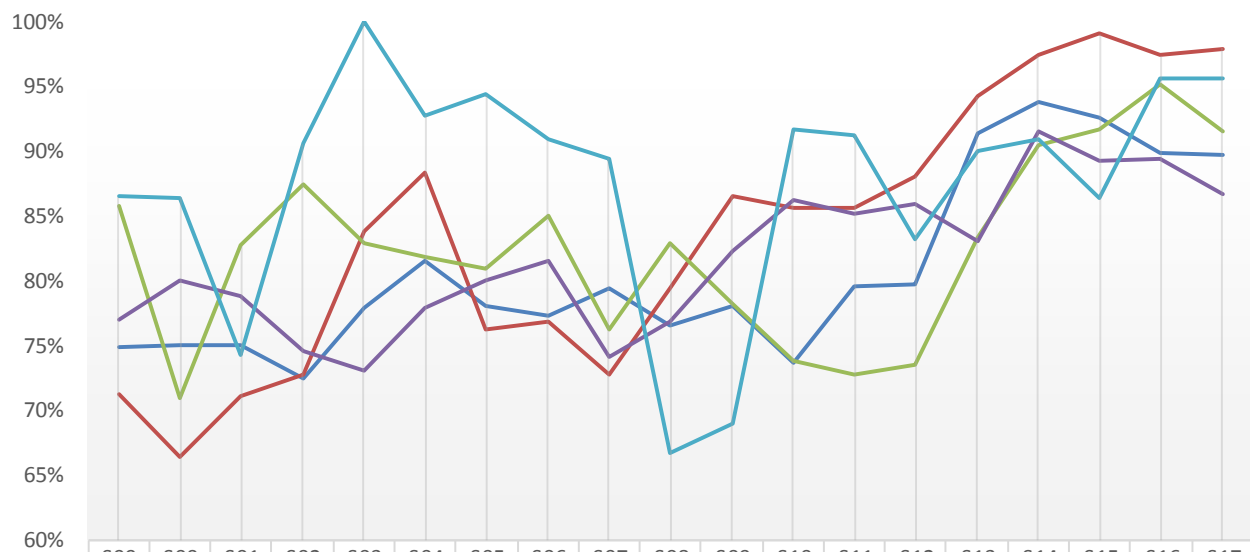
Parmi les séries générales, une progresse et deux régressent un peu par rapport à la session précédente, le taux de réussite reste à un niveau élevé.

➤ La série S gagne 2,6 points et réalise un niveau élevé jamais atteint de réussite de 93,9%.

➤ La série L continue de rompre avec la tendance de croissance (-1,23 point) et présente un score semblable de 90%.

➤ Les résultats de la série ES baissent pour la troisième année consécutive (-1,54 point de 2016 à 2017). Le taux de réussite de 2017 est de 88,2%.

TAUX DE REUSSITE SERIES TECHNOLOGIQUES



Une régression des séries technologiques à l'exception des séries STL et hôtellerie

- La série STL progresse (+0,58 point) et présente un niveau élevé 98% (101 candidats présents).
- La série ST2S régresse, elle perd 3,7 points (un peu plus que ce qu'elle avait gagné à la session précédente) et obtient 91,5% de réussite.
- La série STMG présente un score de 86,7% avec une régression de 2,8 points par rapport à la session précédente.
- La série STI2D est quasiment stable (-0,06 point par rapport à la session précédente) tout en obtenant un score de 89,8%.
- La série hôtellerie est stable et atteint 95,7% de réussite. Ces résultats doivent être relativisés puisque seuls 22 candidats se sont présentés à l'examen.

RESULTATS DEPARTEMENTAUX

LES RESULTATS DE LA SESSION 2017 DES BACCALAUREATS GENERAUX ET TECHNOLOGIQUES AU NIVEAU DEPARTEMENTAL

SERIE	Présents 2017	Admis	Taux de réussite 2017	Taux mention TB 2017	Taux de réussite 2016
CORREZE	1567	1428	91,1%	11,3%	91,5%
BACCALAUREAT GENERAL	1169	1081	92,5%	13,9%	91,8%
ECONOMIQUE ET SOCIALE	387	354	91,5%	9,6%	91,8%
LITTERAIRE	210	191	91,0%	7,9%	86,9%
SCIENTIFIQUE	572	536	93,7%	18,8%	93,2%
BACCALAUREAT TECHNOLOGIQUE	398	347	87,2%	3,5%	91,0%
SC TECHNO INDUSTRIE DEVEL DURABLE	117	100	85,5%	4,0%	86,4%
SC. ET TECHNOLOGIES SANTE SOCIAL	78	71	91,0%	4,2%	95,2%
SC. TECHNO MANAGEMENT ET GESTION	186	159	85,5%	2,5%	90,7%
SC.TECHNO LABORATOIRES	17	17	100,0%	5,9%	100,0%
CREUSE	634	579	91,3%	9,0%	90,2%
BACCALAUREAT GENERAL	414	372	89,9%	10,8%	88,4%
ECONOMIQUE ET SOCIALE	141	124	87,9%	5,6%	85,8%
LITTERAIRE	84	72	85,7%	16,7%	94,9%
SCIENTIFIQUE	189	176	93,1%	11,9%	87,3%
BACCALAUREAT TECHNOLOGIQUE	220	207	94,1%	5,8%	94,1%
SC TECHNO INDUSTRIE DEVEL DURABLE	37	37	100,0%	8,1%	94,1%
SC. ET TECHNOLOGIES SANTE SOCIAL	63	59	93,7%	0,0%	97,8%
SC. TECHNO DESIGN ARTS APPLIQUES	35	35	100,0%	11,4%	97,1%
SC. TECHNO MANAGEMENT ET GESTION	56	47	83,9%	0,0%	87,3%
SC.TECHNO LABORATOIRES	29	29	100,0%	17,2%	100,0%
HAUTE-VIENNE	2480	2253	90,8%	11,9%	91,1%
BACCALAUREAT GENERAL	1903	1734	91,1%	14,1%	90,8%
ECONOMIQUE ET SOCIALE	555	477	85,9%	7,8%	89,2%
LITTERAIRE	333	301	90,4%	13,0%	92,7%
SCIENTIFIQUE	1015	956	94,2%	17,7%	91,1%
BACCALAUREAT TECHNOLOGIQUE	577	519	89,9%	4,4%	91,7%
HOTELLERIE	23	22	95,7%	4,5%	95,7%
SC TECHNO INDUSTRIE DEVEL DURABLE	164	145	88,4%	4,1%	90,2%
SC. ET TECHNOLOGIES SANTE SOCIAL	119	108	90,8%	5,6%	94,4%
SC. TECHNO MANAGEMENT ET GESTION	216	191	88,4%	4,2%	89,1%
SC.TECHNO LABORATOIRES	55	53	96,4%	3,8%	96,1%
Ensemble	4681	4260	91,0%	11,3%	91,1%