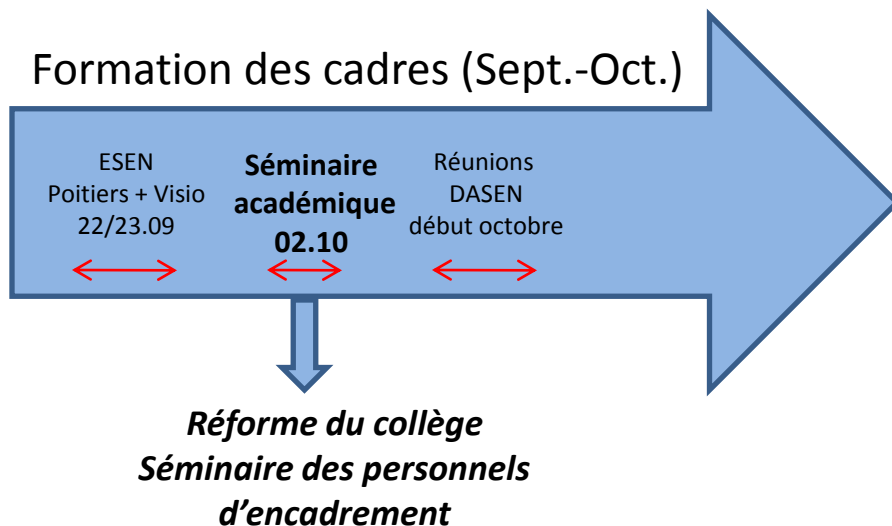


- Des supports, fiches et documents ont été produits et sont disponibles sur plate-forme M@gistère mise en place par ESEN,
- Les plénières de ces sessions de formation nationales font l'objet de captations
- Certaines ressources seront accessibles sur Eduscol.

Réforme du collège / Séminaire des personnels d'encadrement / 2 octobre 2015



Matin :

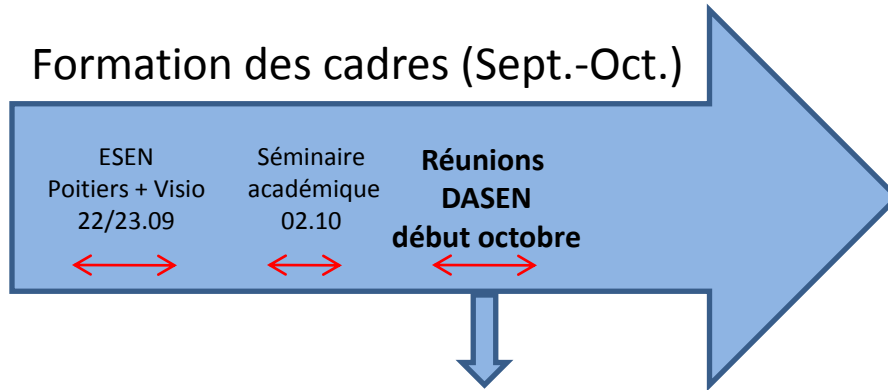
Introduction de M. le Recteur
Intervention de Frédéric Thollon
Intervention de Mathieu Sieye
Intervention Max Gratadour
Echanges avec la salle

Après-midi :

8 ateliers co-animés inspection –PERDIR

« 5 bonnes idées pour mettre en œuvre les enseignements complémentaires les nouveaux cycles »

Réforme du collège / Séminaire des personnels d'encadrement / 2 octobre 2015



Réunions DASEN

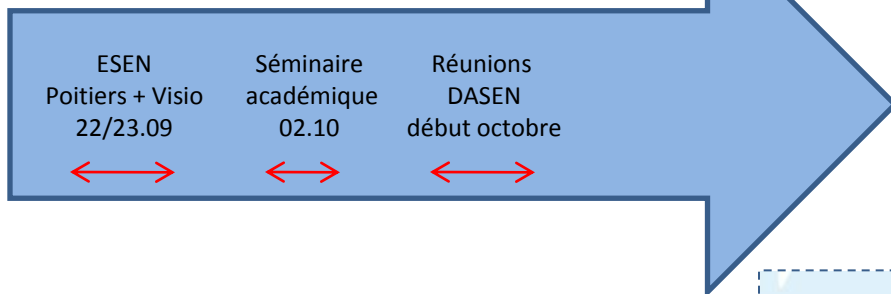
Mardi 6 octobre 2015



Mercredi 7 octobre 2015

Mardi 6 octobre 2015

Formation des cadres (Sept.-Oct.)



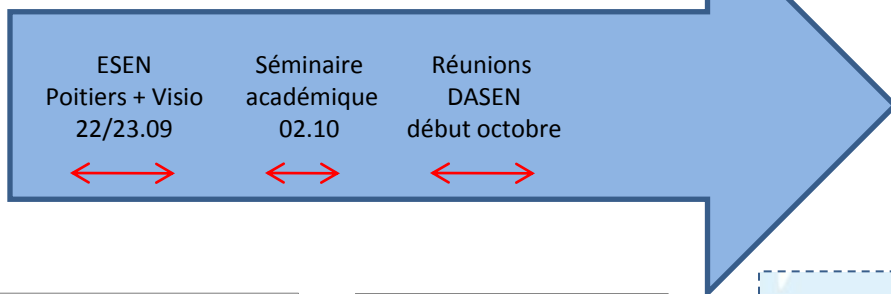
Les nouvelles grilles horaires -L'Enseignement obligatoire-

	CLASSE DE 6 ^e	CLASSE DE 5 ^e	CLASSE DE 4 ^e	CLASSE DE 3 ^e
ÉDUCATION PHYSIQUE ET SPORTIVE	4 h	3 h	3 h	3 h
ARTS PLASTIQUES ÉDUCATION MUSICALE	2 h	2 h	2 h	2 h
FRANÇAIS	4 h 30	4 h 30	4 h 30	4 h
HISTOIRE GÉOGRAPHIE ENSEIGNEMENT MORAL ET CIVIQUE	3 h	3 h	3 h	3 h 30
LANGUE VIVANTE 1	4 h	3 h	3 h	3 h
LANGUE VIVANTE 2	-	2 h 30	2 h 30	2 h 30
MATHÉMATIQUES	4 h 30	3 h 30	3 h 30	3 h 30
SCIENCES DE LA VIE ET DE LA TERRE		1 h 30	1 h 30	1 h 30
TECHNOLOGIE	4 h	1 h 30	1 h 30	1 h 30
SCIENCES PHYSIQUES		1 h 30	1 h 30	1 h 30
TOTAL des enseignements	23 h	22 h	22 h	22 h

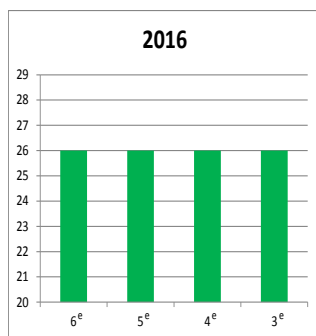
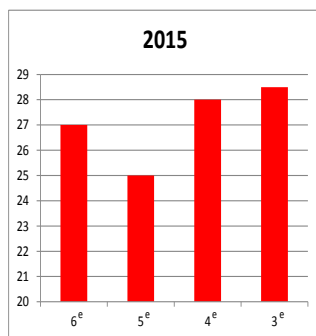
Grade	Total Hours	Common Hours (Red)	Complementary Hours (Blue)
6 ^e	23 h	20 h	3 h
5 ^e	22 h	18 h	4 h
4 ^e	22 h	18 h	4 h
3 ^e	22 h	18 h	4 h

■ Enseignements communs
■ Enseignements complémentaires :

Formation des cadres (Sept.-Oct.)



Les nouvelles grilles horaires -L'Enseignement obligatoire-



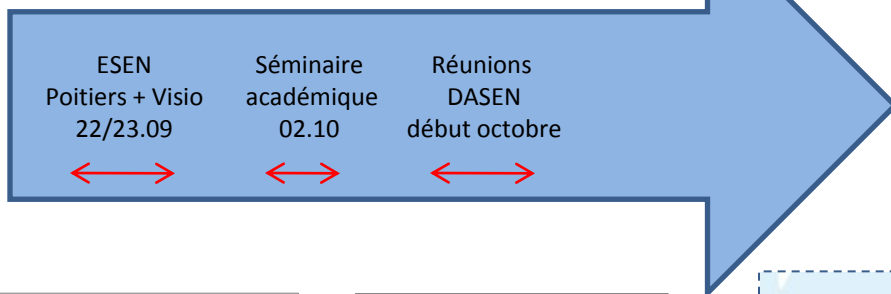
- Les enseignements obligatoires représentent 26h hebdomadaires pour chaque niveau.

	CLASSE DE 6 ^e	CLASSE DE 5 ^e	CLASSE DE 4 ^e	CLASSE DE 3 ^e
ÉDUCATION PHYSIQUE ET SPORTIVE	4 h	3 h	3 h	3 h
ARTS PLASTIQUES ÉDUCATION MUSICALE	2 h	2 h	2 h	2 h
FRANÇAIS	4 h 30	4 h 30	4 h 30	4 h
HISTOIRE GÉOGRAPHIE ENSEIGNEMENT MORAL ET CIVIQUE	3 h	3 h	3 h	3 h 30
LANGUE VIVANTE 1	4 h	3 h	3 h	3 h
LANGUE VIVANTE 2	-	2 h 30	2 h 30	2 h 30
MATHÉMATIQUES	4 h 30	3 h 30	3 h 30	3 h 30
SCIENCES DE LA VIE ET DE LA TERRE		1 h 30	1 h 30	1 h 30
TECHNOLOGIE	4 h	1 h 30	1 h 30	1 h 30
SCIENCES PHYSIQUES		1 h 30	1 h 30	1 h 30
TOTAL des enseignements	23 h	22 h	22 h	22 h

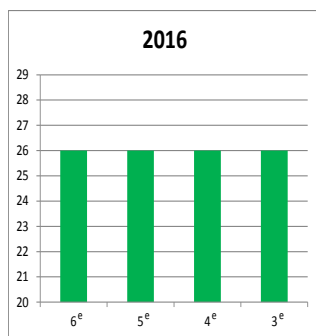
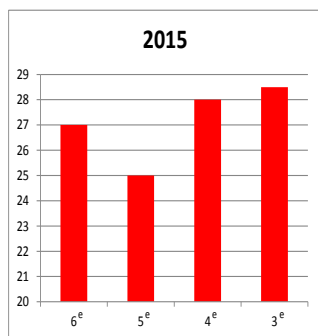
Niveau	Enseignements communs	Enseignements complémentaires
6 ^e	20 h	3 h
5 ^e	18 h	4 h
4 ^e	18 h	4 h
3 ^e	18 h	4 h

■ Enseignements communs
■ Enseignements complémentaires :

Formation des cadres (Sept.-Oct.)



Les nouvelles grilles horaires -L'Enseignement obligatoire-



- Les enseignements obligatoires représentent 26h hebdomadaires pour chaque niveau.
- Les heures d'enseignements complémentaires (accompagnement personnalisé et enseignements pratiques interdisciplinaires) font partie de ces 26h.



	CLASSE DE 6 ^e	CLASSE DE 5 ^e	CLASSE DE 4 ^e	CLASSE DE 3 ^e
ÉDUCATION PHYSIQUE ET SPORTIVE	4 h	3 h	3 h	3 h
ARTS PLASTIQUES ÉDUCATION MUSICALE	2 h	2 h	2 h	2 h
FRANÇAIS	4 h 30	4 h 30	4 h 30	4 h
HISTOIRE GÉOGRAPHIE ENSEIGNEMENT MORAL ET CIVIQUE	3 h	3 h	3 h	3 h 30
LANGUE VIVANTE 1	4 h	3 h	3 h	3 h
LANGUE VIVANTE 2	-	2 h 30	2 h 30	2 h 30
MATHÉMATIQUES	4 h 30	3 h 30	3 h 30	3 h 30
SCIENCES DE LA VIE ET DE LA TERRE		1 h 30	1 h 30	1 h 30
TECHNOLOGIE	4 h	1 h 30	1 h 30	1 h 30
SCIENCES PHYSIQUES		1 h 30	1 h 30	1 h 30
TOTAL des enseignements	23 h	22 h	22 h	22 h

Niveau	Enseignements communs	Enseignements complémentaires
6 ^e	20 h	3 h
5 ^e	18 h	4 h
4 ^e	18 h	4 h
3 ^e	18 h	4 h

■ Enseignements communs
■ Enseignements complémentaires :



ne pas confondre...

EC \neq EdC

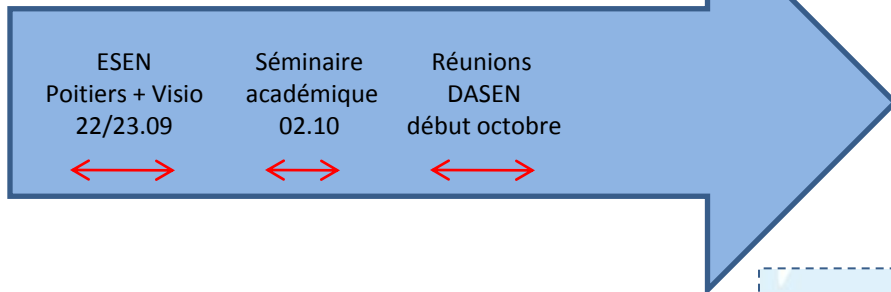
enseignements complémentaires

enseignements de complément

- AP et EPI
- pendant les 26h

- complément aux EPI : LCA, LCR et DP
- heures supplémentaires élèves

Formation des cadres (Sept.-Oct.)



Les trois formes de l'enseignement obligatoire :

Enseignements communs

23 h en 6^e
22 h en 5^e / 4^e / 3^e



Accompagnement personnalisé

3 h en 6^e
1 ou 2 h en 5^e / 4^e / 3^e

Enseignements pratiques interdisciplinaires

3 ou 2 h en 5^e / 4^e / 3^e

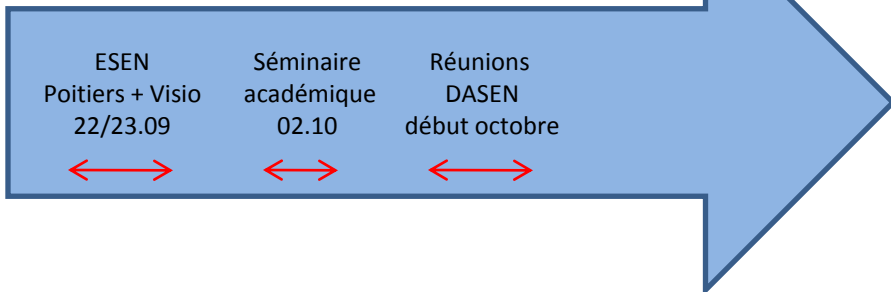
Les nouvelles grilles horaires -L'Enseignement obligatoire-

	CLASSE DE 6 ^e	CLASSE DE 5 ^e	CLASSE DE 4 ^e	CLASSE DE 3 ^e
ÉDUCATION PHYSIQUE ET SPORTIVE	4 h	3 h	3 h	3 h
ARTS PLASTIQUES ÉDUCATION MUSICALE	2 h	2 h	2 h	2 h
FRANÇAIS	4 h 30	4 h 30	4 h 30	4 h
HISTOIRE GÉOGRAPHIE ENSEIGNEMENT MORAL ET CIVIQUE	3 h	3 h	3 h	3 h 30
LANGUE VIVANTE 1	4 h	3 h	3 h	3 h
LANGUE VIVANTE 2	-	2 h 30	2 h 30	2 h 30
MATHÉMATIQUES	4 h 30	3 h 30	3 h 30	3 h 30
SCIENCES DE LA VIE ET DE LA TERRE		1 h 30	1 h 30	1 h 30
TECHNOLOGIE	4 h	1 h 30	1 h 30	1 h 30
SCIENCES PHYSIQUES		1 h 30	1 h 30	1 h 30
TOTAL des enseignements	23 h	22 h	22 h	22 h

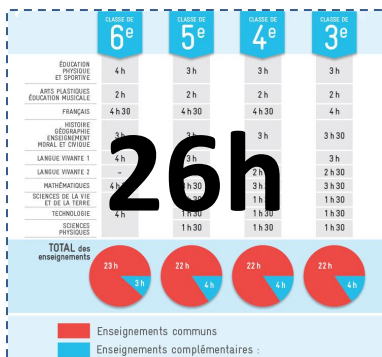
Legend:

- Red: Enseignements communs
- Blue: Enseignements complémentaires :

Formation des cadres (Sept.-Oct.)



Les nouvelles grilles horaires
-La dotation horaire supplémentaire-



Dotation horaire supplémentaire :
3h hebdomadaires
Multipliées par le nombre de divisions
(2h45 à la rentrée 2016)

- Enseignements communs
 - AP
 - EPI

Groupes à effectif réduit

Interventions conjointes

Enseignement de compléments aux EPI
LCA / LCR



distinguer...

3h \neq 3h

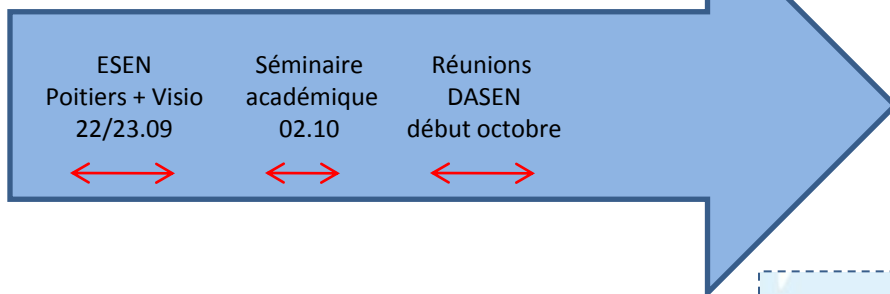
dotation horaire supplémentaire

heures d'AP en 6ème

- 2h45 en 2016

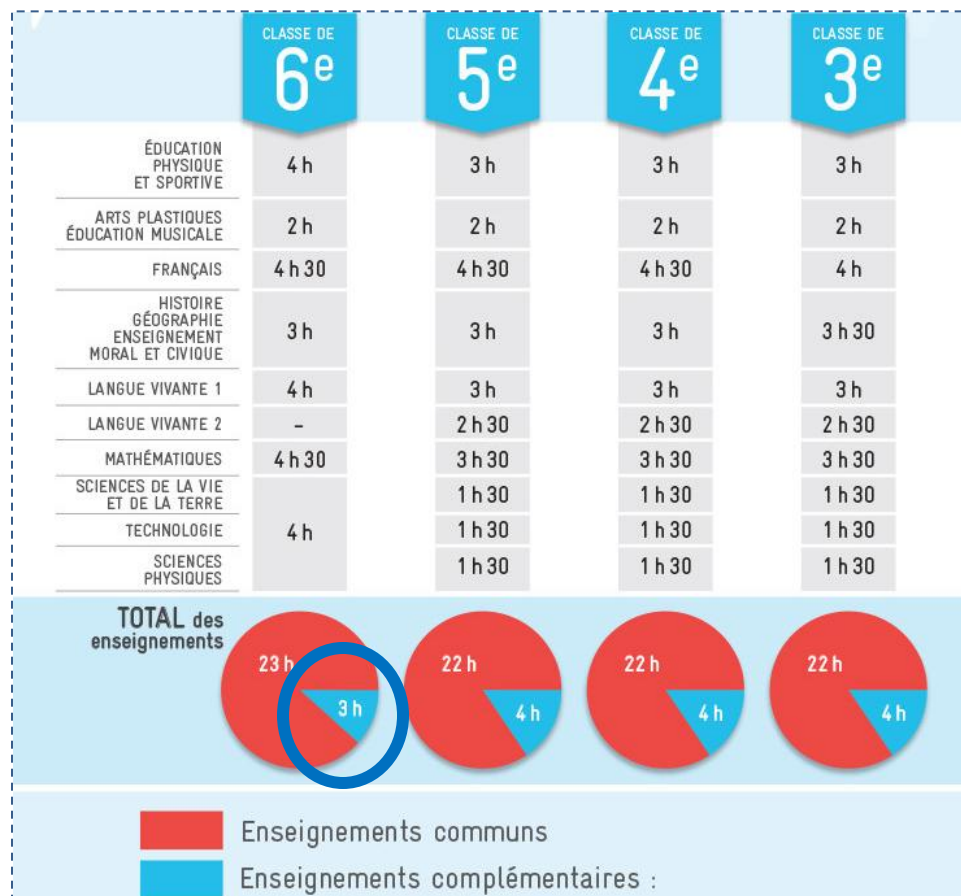
- 1 ou 2h en cycle 4

Formation des cadres (Sept.-Oct.)

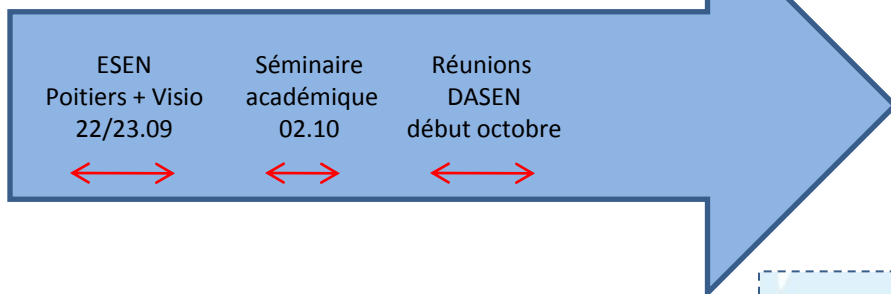


- 3h d'accompagnement personnalisé

Les nouvelles grilles horaires -zoom sur la classe de 6^{ème} du cycle 3-



Formation des cadres (Sept.-Oct.)



Les nouvelles grilles horaires -zoom sur la classe de 6^{ème} du cycle 3-

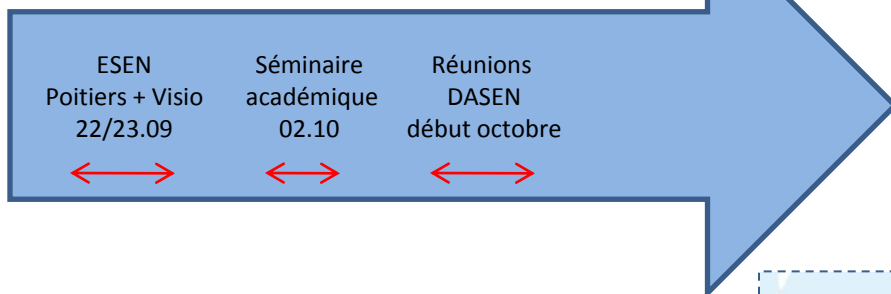
- 3h d'accompagnement personnalisé
- Amplitude horaire de la journée de 6h maximum

	CLASSE DE 6 ^e	CLASSE DE 5 ^e	CLASSE DE 4 ^e	CLASSE DE 3 ^e
ÉDUCATION PHYSIQUE ET SPORTIVE	4 h	3 h	3 h	3 h
ARTS PLASTIQUES ÉDUCATION MUSICALE	2 h	2 h	2 h	2 h
FRANÇAIS	4 h 30	4 h 30	4 h 30	4 h
HISTOIRE GÉOGRAPHIE ENSEIGNEMENT MORAL ET CIVIQUE	3 h	3 h	3 h	3 h 30
LANGUE VIVANTE 1	4 h	3 h	3 h	3 h
LANGUE VIVANTE 2	-	2 h 30	2 h 30	2 h 30
MATHÉMATIQUES	4 h 30	3 h 30	3 h 30	3 h 30
SCIENCES DE LA VIE ET DE LA TERRE		1 h 30	1 h 30	1 h 30
TECHNOLOGIE	4 h	1 h 30	1 h 30	1 h 30
SCIENCES PHYSIQUES		1 h 30	1 h 30	1 h 30
TOTAL des enseignements	23 h	22 h	22 h	22 h

--	--	--	--

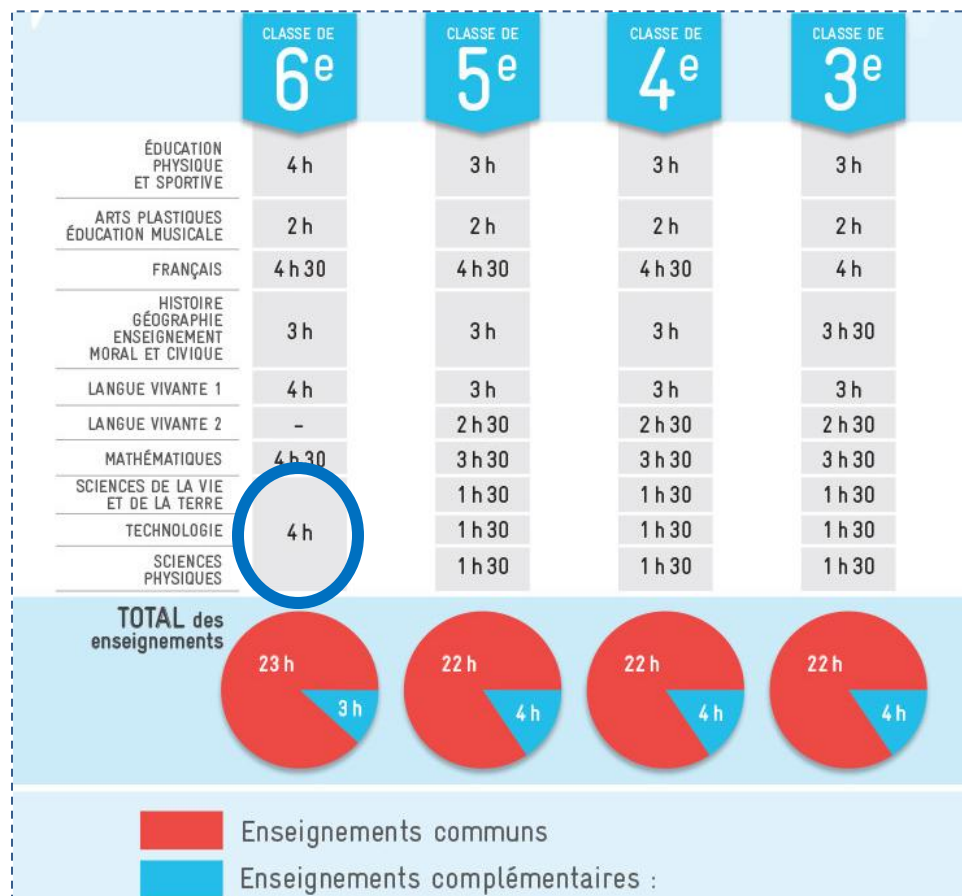
■ Enseignements communs
■ Enseignements complémentaires :

Formation des cadres (Sept.-Oct.)



Les nouvelles grilles horaires -zoom sur la classe de 6^{ème} du cycle 3-

- 3h d'accompagnement personnalisé
- Amplitude horaire de la journée de 6h maximum
- Un horaire de SVT, technologie et physique chimie à organiser





ne pas confondre...

« S,T,P : 4h » ≠ EIST

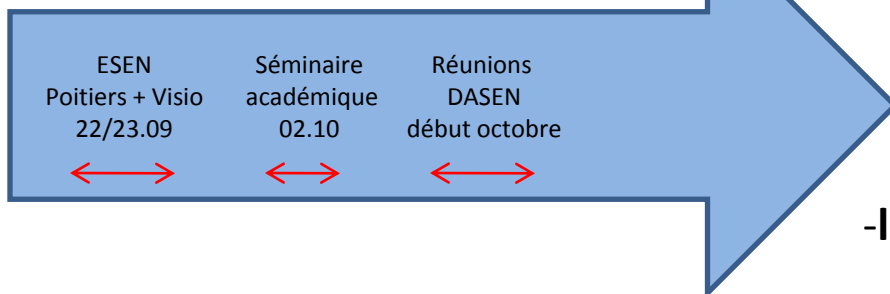
trois disciplines

enseignement intégré

- répartition *ad libitum*
- chacune doit être enseignée

toujours possible

Formation des cadres (Sept.-Oct.)



Les nouvelles grilles horaires
-les Langues et Cultures de l'Antiquité (LCA)-

Enseignement commun

Pour tous les collégiens

Améliorer la
connaissance
du français

Des éléments culturels
et linguistiques des
langues anciennes
intégrés dans les
programmes de
français

EPI

**Potentiellement pour tous
les collégiens
en cycle 4
selon le projet
d'établissement**

Découvrir une ou plusieurs
langues anciennes et les
cultures liées

Thématique : LCA

Enseignement de complément aux EPI

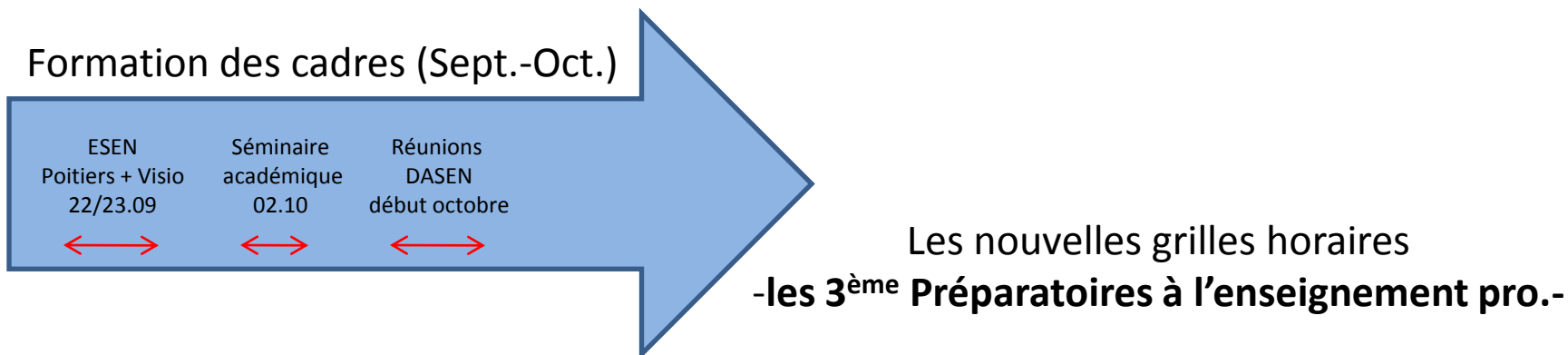
**Pour les élèves volontaires
en cycle 4**

Approfondir l'étude d'une
LCA

Suivi en complément d'un
EPI LCA

1h en 5^e / 2h en 4^e et
3e au max.

Sur la dotation horaire
supp.



- Le volume horaire est le même que celui des 3^o de collège, soit 26 heures d'enseignements obligatoires (22 h d'enseignements communs et 4 h d'enseignements complémentaires).
- Un complément horaire spécifique de 6 h est prévu (arrêté annoncé fin octobre par la DGESCO).
- La DHG est de 32 h élèves et de 35 h professeurs
- Des périodes de stage en milieu professionnel sont maintenues.



par quoi commencer...?

- Répartition des heures de STP en 6^e
 - toutes les disciplines sont enseignées chaque année

- Définition des enseignements complémentaires
 - périodes
 - équilibre AP / EPI (1 à 2h / 3 à 2h)
 - programmation des problématiques des EPI sur 3 ans
 - changements de classe
 - cas des enseignements de complément
 - besoins DHS : co-interventions et groupes à effectifs réduits

- Répartition de la DHS restante
 - Enseignements de complément
 - groupes à effectifs réduits
 - pas d'heures supplémentaires élèves



par quoi commencer...?

- Répartition des heures de STP en 6^e
 - toutes les disciplines sont enseignées chaque année
- Définition des enseignements complémentaires
 - périodes
 - équilibre AP / EPI (1 à 2h / 3 à 2h)
 - programmation des problématiques des EPI sur 3 ans
 - changements de classe
 - cas des enseignements de complément
 - besoins DHS : **co-interventions** et groupes à effectifs réduits
- Répartition de la DHS restante
 - Enseignements de complément
 - **groupes à effectifs réduits**
 - pas d'heures supplémentaires élèves

-

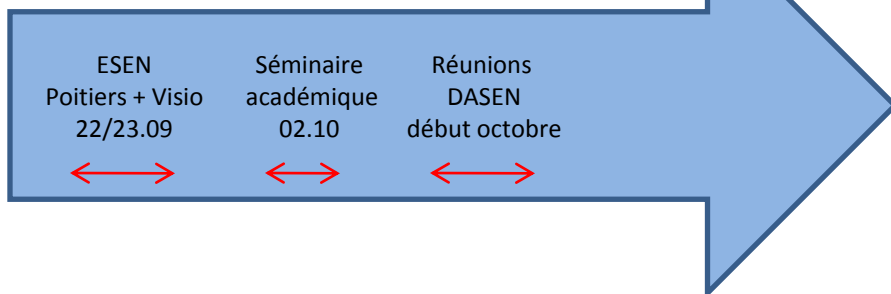
+

Dotation horaire supplémentaire :

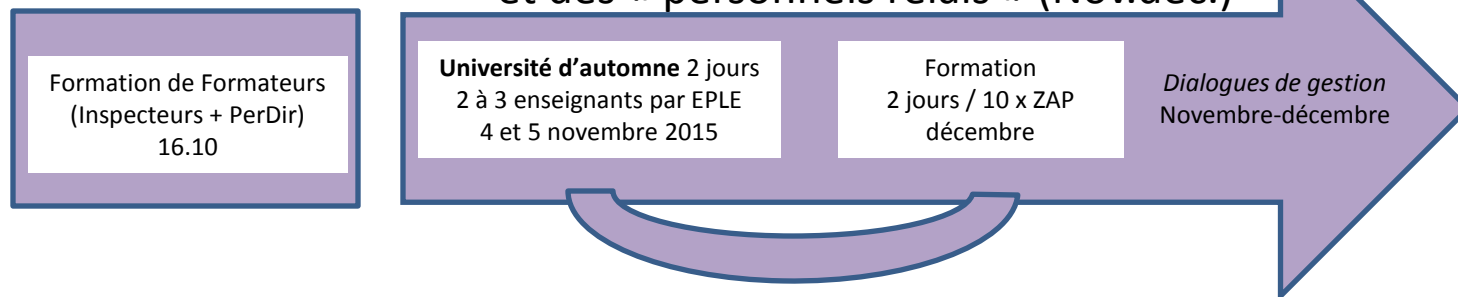
3h hebdomadaires
Multipliées par le nombre de divisions
(2h45 à la rentrée 2016)

Réforme du collège / Séminaire des personnels d'encadrement / 2 octobre 2015

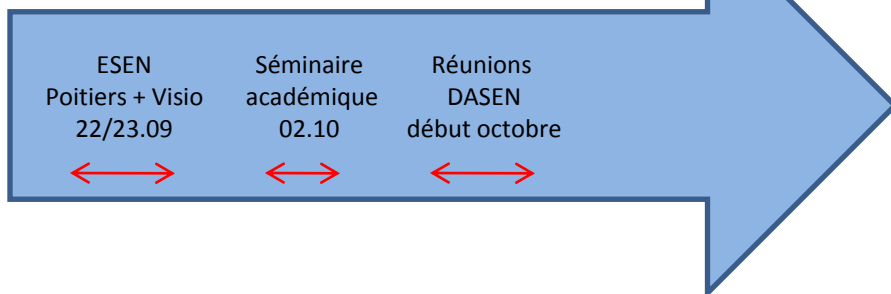
Formation des cadres (Sept.-Oct.)



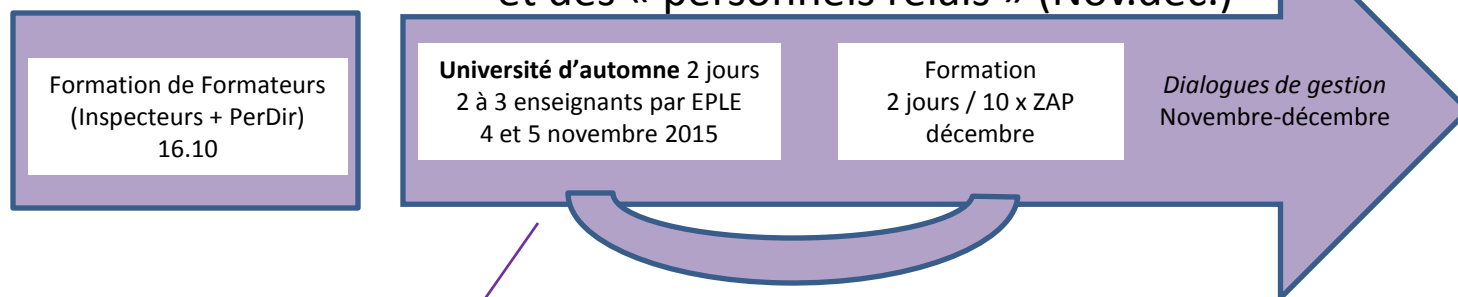
Formation des conseils pédagogiques et des « personnels relais » (Nov.dec.)



Formation des cadres (Sept.-Oct.)



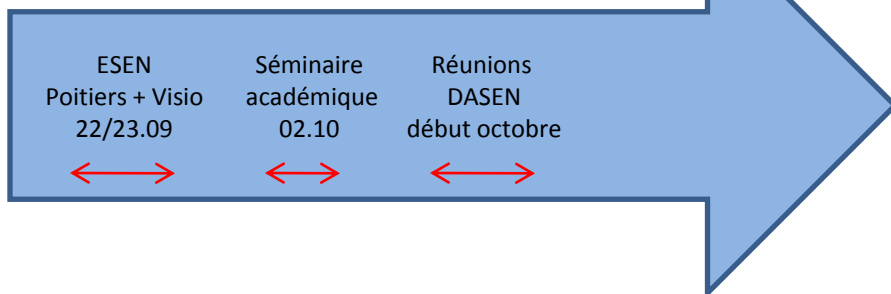
Formation des conseils pédagogiques et des « personnels relais » (Nov.dec.)



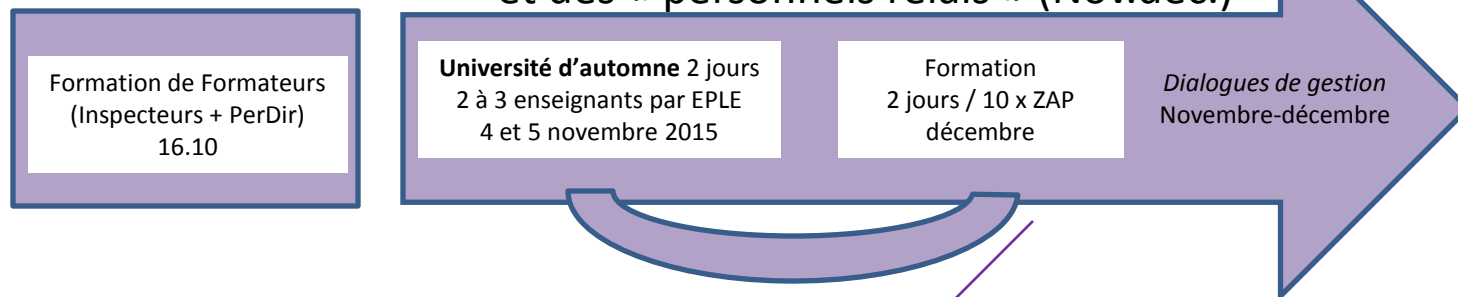
Formation des membres des conseils pédagogiques

- Public : 2 à 4 personnes par établissement, désignées par le CE (membres du conseil pédagogique). Référent numérique indispensable + 4/5 PLP personnes ressources.
- Mission : participer, auprès du chef d'établissement, à la réflexion sur l'organisation pédagogique de l'EPLE
- Durée de la formation : 2 jours
- Lieu : une plénière (ENSIL) + réunions de ZAP

Formation des cadres (Sept.-Oct.)



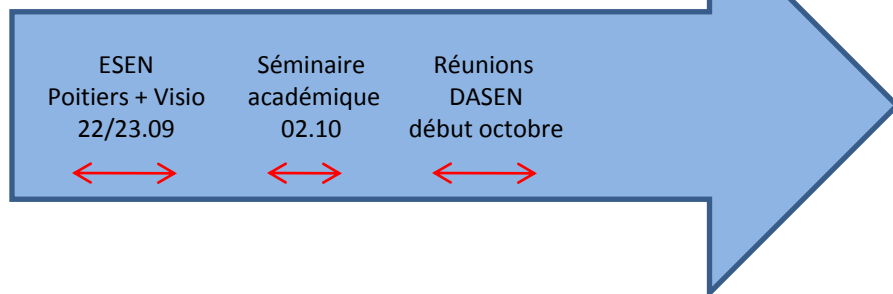
Formation des conseils pédagogiques et des « personnels relais » (Nov.dec.)



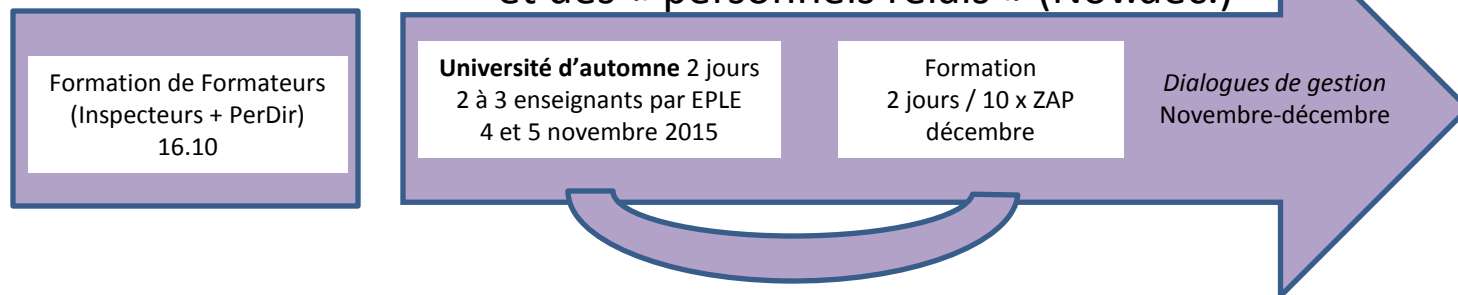
Formation transversales et numériques

- Public : 2 à 4 personnes par établissement, désignées par le CE (membres du conseil pédagogique). Référent numérique indispensable + 4/5 PLP personnes ressources.
A destination des « personnels relais » (les mêmes qui ont suivi le séminaire d'automne)
- Mission : 1 journée par thématique – 1 personne formée sur 2 thématiques (différentiation/évaluation – AP – numérique - EPI/projets-.
- Durée de la formation : 2 jours
- Lieu : réunions de ZAP

Formation des cadres (Sept.-Oct.)



Formation des conseils pédagogiques et des « personnels relais » (Nov.dec.)



Formation des enseignants et des CPE (Janv.-Mai.)

