



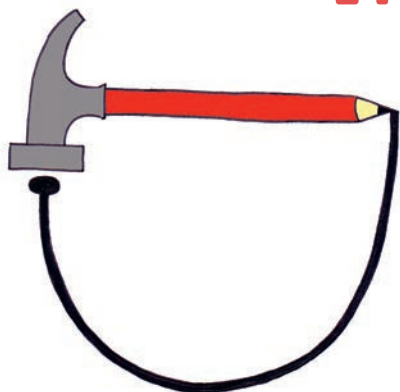
20¹⁸



20¹⁹

Groupes
scolaires

Visites



Visites ludiques (2-6 ans)

DERRIÈRE LES PAUPIÈRES 4-6 ans

Une promenade sonore est proposée aux enfants à la suite d'une visite des collections. Les oreilles grandes ouvertes, ils assisteront à la création d'une toile sonore fabriquée à partir de sons pris dans l'atelier de l'artiste.

→ sur une proposition de *Béatrice Courtois* (*C^{ie} Étrange Été*) et *Jean-Baptiste Droulers*

LaM STRAM GRAM 2-4 ans

En suivant les péripéties d'un petit point qui part se promener, les enfants s'initieront au graphisme de façon ludique avant de partir à la découverte des collections. En mêlant lecture et découverte des œuvres, cette activité s'adapte au rythme des tout-petits pour éveiller leur sensibilité.

→ sur une proposition de *Béatrice Courtois* (*C^{ie} Étrange Été*)

L'ARTISTE ! 4-6 ans

Écrite sur mesure pour les tout-petits, cette vraie-fausse histoire raconte les aventures d'un artiste étonnant dont les œuvres sont aujourd'hui exposées au LaM. En introduction à la visite, ce petit conte sensibilisera les enfants à l'art du XX^e siècle.

→ sur une proposition de *Béatrice Courtois* (*C^{ie} Étrange Été*)

CERCLE ET CARRÉ 4 ans et + **Nouveauté!**

Ludique et adaptée aux tout petits, cette visite propose une découverte des collections du LaM à partir des couleurs, des matières et des formes. Un parcours qui prend des allures de promenade à travers l'art du XX^e siècle, pour accompagner les premiers pas des plus petits.

Visite à portée philosophique (7-99 ans)

VISITE PHILO 7-99 ans

C'est quoi l'art ? Faut-il toujours comprendre une œuvre d'art ? Une œuvre doit-elle être belle ? L'œuvre d'un inconnu peut-elle être célèbre ? Cette visite propose une autre approche de l'art, fondée sur le questionnement et le débat. Imprévisible et stimulante, cette visite ne manquera pas de changer votre regard sur l'art.

→ sur une proposition de *Cyril Blondel* (*association In Philo*)



Visite libre et gratuite (pour tous)

VISITE LIBRE Pour tous **Gratuit**

Pour que chaque enseignant puisse exploiter les ressources du musée selon ses propres objectifs pédagogiques, le LaM offre à chaque classe ayant réservé une visite commentée ou un atelier la possibilité de revenir gratuitement visiter les collections du musée pendant l'année scolaire en cours.

Visites commentées (pour tous)

LA SCULPTURE AU LaM

Alberto Giacometti, Auguste Rodin... cette année la sculpture est à l'honneur au LaM. Elle sert de fil conducteur à cette visite tout terrain qui, selon la saison, vous mènera dans les expositions temporaires, les collections ou à l'extérieur dans le parc du musée, lieu de présentation de sculptures monumentales réalisées par des artistes majeurs du XX^e siècle.

LE CORPS EN MOUVEMENT **EXPOSITIONS TEMPORAIRES** (28 sept. 2018 – 8 janvier 2019)

Cette visite propose d'aborder le thème du corps en mouvement en parcourant notamment les expositions *Danser brut* et *Le sentiment de l'être est un débordement. Rodin et les mouvements de danse*, où se croisent les thèmes du mouvement, de la danse et de la musique.

ALBERTO GIACOMETTI **EXPOSITION TEMPORAIRE** (13 mars – 16 juin 2019)

Inscrites dans notre imaginaire, les sculptures d'Alberto Giacometti, longilignes et fragiles forment des silhouettes d'hommes et de femmes immobiles ou saisies dans un mouvement de marche ou de chute. Cette visite dévoile le parcours artistique de Giacometti : ses premières œuvres influencées par le mouvement cubiste, sa passion pour les arts égyptiens, africains et océaniques, sa rencontre avec les surréalistes sans oublier ses œuvres picturales plus tardives.

HISTOIRE DE L'ART

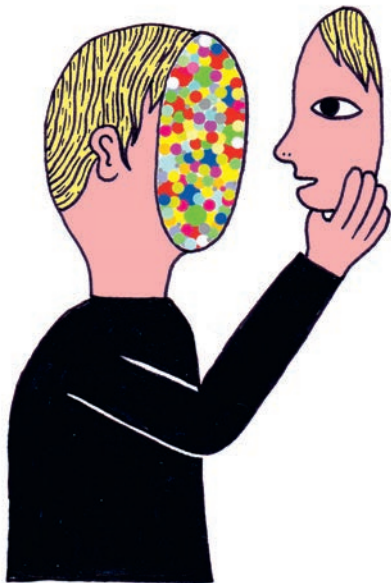
Un parcours chronologique à travers les collections permet de saisir les évolutions et les ruptures qui ont marqué l'art du XX^e et XXI^e siècles.

PARCOURS-DÉCOUVERTE

Cette visite permet de découvrir les trois collections du musée : l'art moderne, l'art contemporain et l'art brut. Idéale pour une première sensibilisation à l'art des XX^e et XXI^e siècles.

Ateliers (4-14 ans)

De la maternelle jusqu'au collège, les ateliers peuvent s'adapter à des groupes de différents niveaux.



EN KIT 4 ans et + Nouveauté!

En visitant le musée à la découverte des couleurs et des formes, chaque enfant explorera une forme géométrique de son choix en dessin, collage ou peinture. Ces formes serviront d'éléments de base à un jeu d'assemblage qui se joue à plusieurs : deux, quatre, huit, seize, etc. Une composition collective et modulable.

FACTORY 4 ans et + Nouveauté!

L'univers de la machine et le monde industriel ont largement inspiré les artistes de la modernité et les artistes bruts. Cet atelier propose d'explorer le thème de la machine à travers les notions d'assemblage, de rouage et de mouvement.

Autour des collections permanentes

D'ICI ET D'AILLEURS 6 ans et + Nouveauté!

Nombreux sont les artistes du XX^e siècle qui furent marqués par les arts primitifs. Dans ces masques venus d'ailleurs, aux traits schématisés, les enfants puiseront un répertoire de formes qui servira à inventer de nouvelles compositions : natures mortes, paysages, portraits...

TOUCHÉ COLLÉ 6 ans et + Nouveauté!

Après une visite dans les collections du musée à la découverte des nombreuses matières qui composent les œuvres, les enfants piocheront dans divers matériaux ou bien ils expérimenteront en peinture différentes textures pour composer une galerie de portraits.

ESTAMPE 2 h / 6 ans et +

Cet atelier offre la possibilité de comprendre et d'expérimenter la technique de la gravure qui a passionné nombre d'artistes au cours du XX^e siècle. À la suite d'une visite dans les collections du LaM, les enfants concevront et imprimeront leur propre gravure sur papier.

MODÈLES À LA CARTE! 6 ans et +

La collection d'art moderne comporte de nombreux tableaux peints d'après modèle. À tour de rôle, les enfants prendront des poses selon diverses consignes. Au cours de cette activité, mêlant visite et pratique du dessin dans les salles, les enfants constitueront un ensemble de croquis en prenant les œuvres et leurs camarades comme modèles.

Autour des expositions temporaires

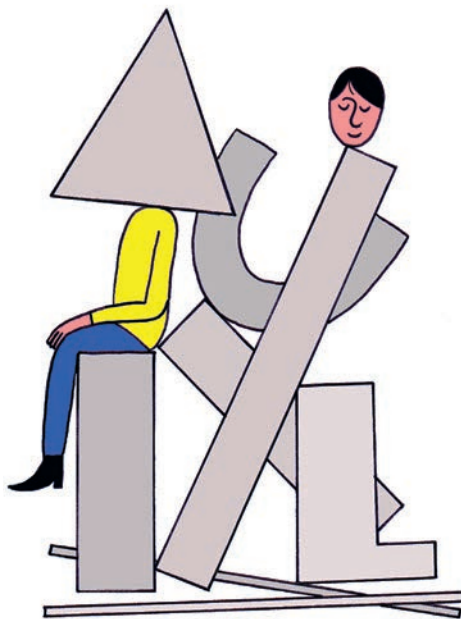
Saison d'automne

Le sentiment de l'être est un débordement. Rodin et les mouvements de danse

Du 28 septembre 2018 au 6 janvier 2019
Exposition monographique /
50 œuvres / 3 salles d'exposition
Art moderne
Sculptures, œuvres graphiques,
documents d'archives

MOUVEMENTS DE DANSE 6 ans et +

Après une visite sur le thème de la danse et en écho aux sculptures d'Auguste Rodin, les enfants réaliseront en volume des corps dansants et bondissants à partir de petits moules et d'une pâte à modeler. Sauts, équilibres, grands écarts, etc., bras et jambes s'étireront au gré des mouvements de danse.



Danser brut

Du 28 septembre 2018 au 6 janvier 2019
Exposition thématique / 250 œuvres /
6 salles d'exposition
Art brut / art contemporain /
art moderne
Peintures, œuvres graphiques, films
(art, cinéma), sculptures, musique,
performances filmées, photographies,
éditions et documents d'archives

CHORÉGRAPHIE 6 ans et +

Après une visite de l'exposition *Danser brut* sur les thèmes croisés de la danse, du mouvement et de la musique, les enfants inventeront en atelier leur propre répertoire de gestes qu'ils mettront en scène seul ou à plusieurs.

Saison de printemps

Alberto Giacometti, rétrospective

Du 13 mars au 11 juin 2019
Exposition monographique /
150 œuvres / 14 salles d'exposition
Art moderne
Sculptures, peintures, œuvres
graphiques

TÊTE À TÊTE 4 ans et +

À partir d'une petite boule de matière souple, les enfants modèleront des figures inspirées des œuvres de Giacometti. Rassemblées et posées sur des socles, elles formeront une étonnante galerie de portraits. Ces visages pourront servir de modèles à de petits croquis ou être photographiés pour garder une trace de l'atelier.

ÇA TOURNE ! 6 ans et +

Le déplacement autour des sculptures de Giacometti modifie la perception de leurs formes et de leurs contours. Munis d'un crayon, les enfants dessineront les œuvres de Giacometti en variant les points de vue. À l'atelier, ces croquis donneront naissance à de nouvelles productions.



Pour les enseignants



NEWSLETTER ENSEIGNANTS

Recevez toute l'actualité du service éducatif du LaM de manière bimestrielle grâce au *PETIT BULLETIN, l'actualité du LaM pour les profs.*

→ sur inscription auprès de Violaine Dignonnet

DOSSIERS PÉDAGOGIQUES

Les dossiers pédagogiques suivent le rythme des expositions pour fournir des informations aux enseignants et leur proposer des exploitations pédagogiques. Ils sont téléchargeables sur le site internet du musée (www.musee-lam.fr, rubrique « Partager » puis « Education-médiation »).

VISITES-DÉCOUVERTES **Gratuit**

Des présentations gratuites des expositions temporaires sont proposées aux enseignants les mercredis et samedis suivant l'ouverture des expositions.

Présentation de l'exposition d'automne :

• *Danser brut*

Visites-découvertes les mercredi 3 (10 h 30 ou 14 h) et samedi 6 octobre (14 h) 2018.

Présentation de l'exposition de printemps :

• *Alberto Giacometti, rétrospective* (titre provisoire)

Visites-découvertes les mercredi 20 (10 h 30 ou 14 h) et samedi 23 mars (14 h) 2019.

→ sur inscription auprès de Violaine Dignonnet

CYCLE DE FORMATION **Gratuit**

Cinq rendez-vous à la carte pour se sensibiliser à l'art du XX^e siècle. Chaque conférence est suivie d'un atelier de pratique artistique.

Le mercredi de 15 h à 17 h.

• « Entrez dans la danse » : influences réciproques des arts plastiques et de la danse

10 octobre 2018

• *Sculpter à Paris au début du XX^e siècle*

14 novembre 2018

• « Bas les masques » : l'art moderne et ses ailleurs

12 décembre 2018

• *Des aliments et des gourmands : représenter la nourriture en peinture*

16 janvier 2019

• *Giacometti : le défi de la figure*

6 février 2019

→ sur inscription auprès de Violaine Dignonnet

POUR VOUS ACCOMPAGNER

Agnès Choplin et Stéphanie Jolivet, enseignantes missionnées au LaM, vous proposent :

- un accompagnement pédagogique pour élaborer avec vous ou votre équipe un projet autour de votre visite au musée.

- des interventions de sensibilisation gratuites dans votre classe pour présenter le musée, une collection, une thématique ou une œuvre en lien avec votre visite (établissements de l'agglomération lilloise).

→ **Contacts** : Agnès Choplin (agnes.barincou@ac-lille.fr) / Stéphanie Jolivet (stephanie.jolivet@ac-lille.fr)

RÉSERVER

Pour réserver une visite, un atelier ou une activité complémentaire avec ou sans guide, le Service réservation est à votre écoute du lundi au vendredi de 8 h 30 à 12 h et de 14 h à 17 h (sauf le lundi matin).

TARIFS

Forfait visite

(droit d'entrée inclus) :

1 h.....45 €

1 h 30.....65 €

2 h.....85 €

Forfait atelier

(visite et droit d'entrée inclus) :

1 h 30.....75 €

2 h.....85 €

Forfait visite libre

(couplée à une visite commentée
ou à un atelier) :

1 h 30.....Gratuit

CONDITIONS D'ACCUEIL

Le LaM accueille des groupes n'excédant pas l'effectif d'une classe. Tout enseignant souhaitant organiser une activité au LaM doit en informer le Service réservation et s'acquitter d'un droit d'entrée forfaitaire incluant la visite commentée par un guide conférencier. Les thématiques des visites et/ou ateliers doivent être définies au moment de la réservation. Chaque réservation doit faire l'objet d'une confirmation écrite par courrier ou télécopie au plus tard 15 jours avant la date de la visite ou de l'atelier. En cas d'annulation, il convient de prévenir le Service réservation du musée au plus tard 7 jours avant la date de la visite par courrier, télécopie ou mail. Dans le cas contraire, la visite est facturée. Toute prestation devra être réglée au plus tard le jour de la visite (sauf règlement par mandat administratif). Horaires d'ouverture groupes : du mardi au dimanche de 9 h à 18 h. Fermeture les 1^{er} janvier, 1^{er} mai et 25 décembre.

Attention ! Horaires d'ouvertures aux groupes pour l'exposition consacrée à Alberto Giacometti : lundi de 9 h à 17 h 30, du mardi au vendredi de 9 h à 13 h, samedi de 9 h à 11 h.

CONTACTS

SERVICE RÉSERVATION

(Caroline Matton / Érika Lefebvre)

Tél. : +33 (0)3 20 19 68 88

Fax : +33 (0)3 20 19 68 62

reservation@musee-lam.fr

VIOLAINE DIGONNET

Chargée des projets pédagogiques
(secteur scolaire)

Tél. : +33 (0)3 20 19 68 56

vdigonnet@musee-lam.fr

L'ÉQUIPE DES GUIDES

Xavier Ballieu, Véronique Denolf,
Sylvie Duhamel, Alexandre Holin,
Benoît Jouan, Loïc Parthiot, Aymeric Pihéry,
Geoffrey Sol, Mary Spencer, Elodie Wysocki.

ENSEIGNANTES MISSIONNÉES

Agnès Choplin : agnes.barincou@ac-lille.fr

Stéphanie Jolivet : stephanie.jolivet@ac-lille.fr

LaM – Lille Métropole
Musée d'art moderne,
d'art contemporain
et d'art brut

1 allée du Musée

59650 Villeneuve d'Ascq

www.musee-lam.fr



MÉTROPOLE
EUROPÉENNE DE LILLE



Villeneuve d'Ascq
Une ville en mouvement



CANOPÉ
LE RÉSEAU DE CRÉATION
ET D'ACCOMPAGNEMENT PÉDAGOGIQUES

CANSON
Papiers d'inspiration depuis 1557