

Colloque EIP 91
Lundi 11 mars 2019



L'accompagnement des EHP dans le département du 91

→ Les effectifs à la rentrée 2018



146 100 élèves

Scolarisés dans le
premier degré public



109 350 élèves

Scolarisés dans le
second degré public



Les EHP dans les textes de l'Education nationale

**2005 - Loi d'orientation et de programme pour
l'avenir de l'école du 23 avril 2005**

2007 et 2009 – Circulaires spécifiques

2013 –Loi pour la Refondation de l'école

2018/19 – L'école de la confiance

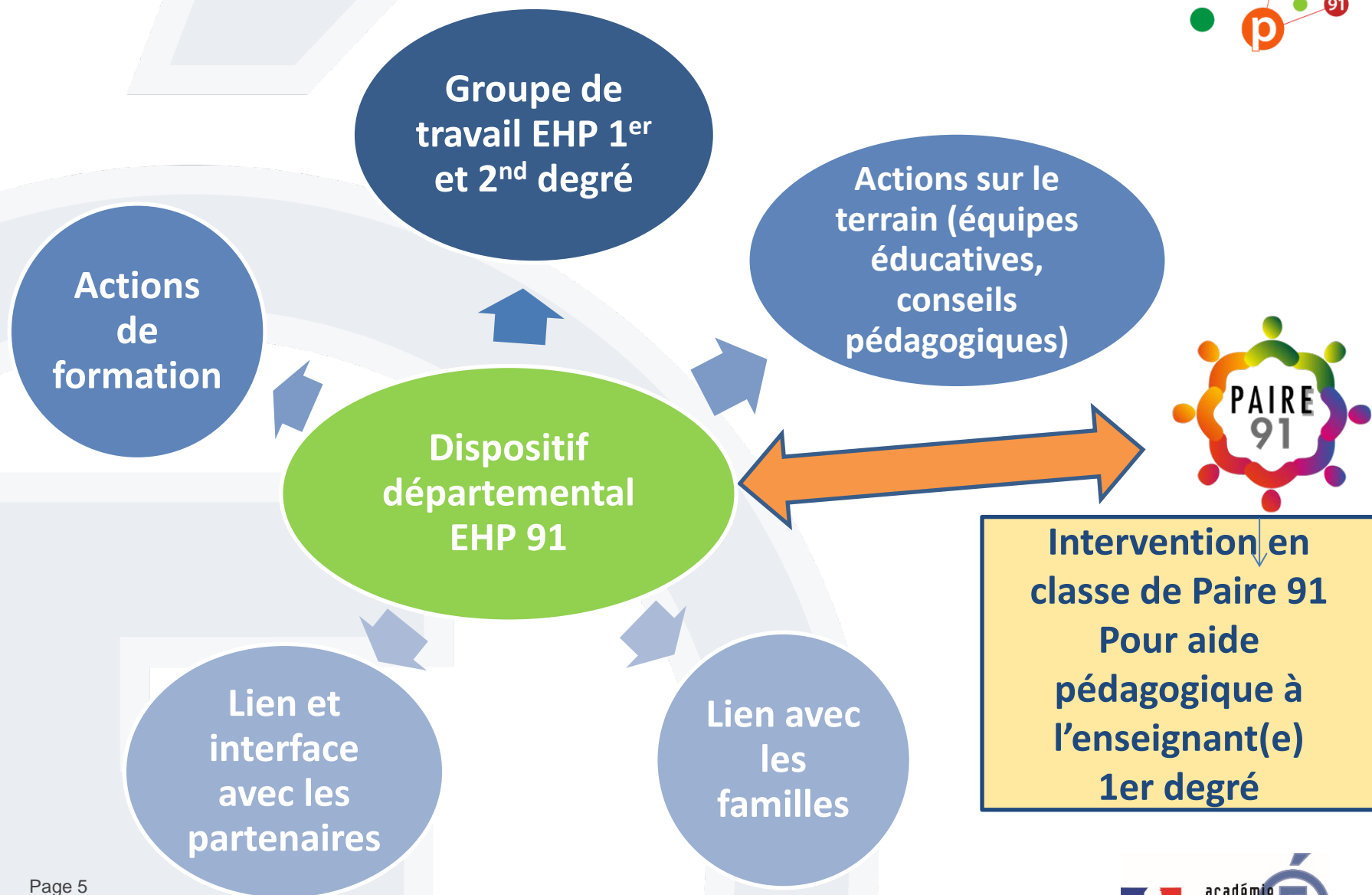
**Les circulaires de rentrée : un paragraphe
spécifique 2011/12/13/14**



Un nouveau document ressource pour les enseignants

paru le 12 mars 2019

Un maillage départemental efficient



Un maillage départemental efficient



**Les personnels
ressources 1^{er}
degré**

Les RASED

Les conseillers pédagogiques de circonscription en charge du dossier



Le dispositif PAIRE 91 : 1 conseillère pédagogique, enseignante spécialisée, référente EHP

La Chargée de mission EHP 91

**Les personnels
ressources du
2nd degré**

Coordonnateurs EHP établissements

Les psychologues de l'Education Nationale

Des formations adaptées



1^{er} et 2nd degré

Public formé : Personnels d'encadrement, Directeurs, Formateurs, Enseignants du 1^{er} et 2nd degré

Types : modules du plan de formation départemental, FIL (Formations d'Initiative Locale), formations à la demande

Thématiques diverses

Document d'aide à l'accompagnement des Elève à Haut Potentiel (EHP)



Objectifs possibles	Adaptations possibles				
Dimension cognitive Qu'apprend-on ?					
Comprendre le travail	Appréhender (proposer des consignes ou des supports plus complexes) Faire autrement (proposer des activités, faire appel aux intelligences multiples) Travaux de pédagogie Écrire (proposer des activités supports)				
Développer l'autonomie	Proposer des supports d'autonomie Permettre l'accès à des lieux d'autonomie (dans la classe ou à la BCD, salle info...) Permettre de réaliser des recherches Ne pas dicter (d'aider en plus)				
Livrer les répétitions	Faire créer des exercices Compartir (construire les apprentissages) Proposer un emploi du temps aménagé (déplacements...)				
Adapter le rythme	Proposer un passage anticipé				
Dimension méthodologique Comment apprend-on ?					
Comprendre les implicites	Expliciter les critères de réussite Faire reformuler les consignes (situation des interprétations des élèves...)				
Comprendre l'articulation des savoirs	Regrouper les traits clés (documents, surtapes) Établir des liens entre les concepts (utiliser des cartes heuristiques...) Apprendre à catégoriser (classer...)				
Comprendre les procédures en jeu	Faire verbaliser comment l'élève est arrivé à tel résultat (métacognition) Favoriser l'autoévaluation				
S'organiser	Proposer un plan de travail Proposer des outils pour structurer l'espace et le temps (ex : obligations de couleur, liste QDA, cahier plutôt que classeur...) Proposer une liste par matière du matériel pour être le constant				
Dimension motivationnelle Pourquoi ? Pour quel apprentissage ?					
Reconstruire	Verbaliser les objectifs (à court et/ou à long terme) Faire le lien entre plusieurs disciplines Faire le lien avec les centres d'intérêt de l'élève (pédagogie de projet...)				

Valoriser	Inscrire le travail de l'élève dans une progression Formuler les réussites de l'élève (Tableau à renforcement positif, cahier de réussites...)				
Rendre l'élève acteur de son parcours	Mettre en place une pédagogie de contrat Aider l'élève à déterminer des objectifs de travail en fonction de son difficulté				
Dimension émotionnelle Dans quelle condition apprend-on ?					
	Discuter, écouter, cesser et partager...				

Dimension liée aux difficultés associées
Majoré quels obstacles apprend-on ?

Aménager l'écrit	Devoir oralment Proposer des dictées aménagées Ne pas pénaliser les erreurs Proposer des photocopies ou versions numérotées du cours Permettre d'utiliser du matériel numérique Proposer des activités graphiques ou manuelles				
------------------	---	--	--	--	--

Autre(s) aménagement(s)

Autre(s) dispositif(s)

PAP Date : _____ PPS Date : _____ PAI Date : _____

Signatures

Date	Le chef d'établissement	Visa des responsables légaux :



Document d'aide à l'accompagnement des Elèves à Haut Potentiel

Encart établissement

Elève : NOM : _____ Prénom : _____
 Date de naissance : _____
 Adresse : _____
 Responsables légaux :
 À contacter en priorité : NOM : _____ Prénom : _____
 Tel : _____
 @ : _____
 Autre responsable légal : NOM : _____ Prénom : _____
 Tel : _____
 @ : _____
 Contacts :
 Tuteur : _____
 Prise en charge extérieure : _____
 Autre (préciser) : _____

SCOLARITE AU COLLEGE

Année	Classe	Professeur Principal	Equipes éducatives
20 / 20			
20 / 20			
20 / 20			
20 / 20			

Passage(s) anticipé(s) : _____

Ressources en ligne



Page EHP de la DSDEN

<http://www.ac-versailles.fr/dsdn91/cid122767/eleves-intellectuellement-precoces-e.i.p.html>

Direction des services départementaux de l'éducation nationale **91**
ESSONNE

DSDEN 91 | VIE DE L'ÉLÈVE | ESPACE PÉDAGOGIQUE | VIE PROFESSIONNELLE

Accueil | Présentation | Ecoles et établissements | Politique éducative

École inclusive / Élèves à besoins éducatifs particuliers / A.S.H.

PARTAGER CETTE PAGE

Élèves intellectuellement précoces (E.I.P.)

Le département de l'Essonne prête une attention toute particulière aux : Élèves Intellectuellement Précoces (EIP) en suivant les préconisations officielles.

3^{ème} COLLOQUE EIP 91

Lundi **11 mars** 2019 de 8h00 à 16h30
à l'espace **Marcel Carné** 91240 Saint-Michel-sur-Orge

POUR UNE ÉCOLE INCLUSIVE
APPORTS DE LA RECHERCHE ET RÉPONSES PÉDAGOGIQUES AUX BESOINS ÉDUCATIFS PARTICULIERS DES ÉLÈVES INTELLECTUELLEMENT PRÉCOCES.

Sorties et voyages scolaires
Sécurité des élèves

Saisissez les services de l'État

Accueil général | Présentation | Désinscription

EIP 91

Rechercher dans cet espace

Accueil | Articles | Calendrier | Explorateur de documents

Publié 31 participants

Je me désinscris... Voir plus

Présentation

Espace dédié à l'accueil des élèves intellectuellement précoces dans le département de l'Essonne

Articles

- Document d'Aide à l'Accompagnement des Élèves Intellectuellement Précoces
- Document permet aux établissements de proposer aux élèves intellectuellement précoces une personnalisation de leur parcours.
- Groupe de Travail EIP 91
- Le GT EIP 91 travaille sur l'organisation des personnels et leur formation. Il élabore également des outils pédagogiques pour améliorer l'accueil des élèves intellectuellement précoces.
- Les EIP et les textes officiels
- Les élèves intellectuellement précoces ont apparus dans les textes officiels depuis 2002.
- Lettre de mission - Coordonnateur EIP Etablissement
- Dans cet article, vous accéderez à un modèle de lettre de mission pour votre coordinateur EIP établis-

Liens utiles

- Page EIP de la DSDEN 91
- Informations générales sur l'accueil des EIP
Pascalie Bullier - EIP 91 - le 13/09/18 à 13:44

Agenda

- 11 mars 2019
- Journée Colloque EIP 91
- Ajouter un événement

Espace collaboratif EHP 91

https://ariane.ac-versailles.fr/pia/jcms/s1_2912413/fr/eip-91





Merci pour votre attention !

**académie
Versailles** 
direction des services
départementaux
de l'éducation nationale
Essonne

