



MINISTÈRE
DE L'ENSEIGNEMENT SUPÉRIEUR,
DE LA RECHERCHE
ET DE L'INNOVATION

ATHENA
alliance nationale des
sciences humaines et sociales



PCN - Horizon2020



Les sciences humaines et sociales dans les Défis sociétaux - Horizon 2020

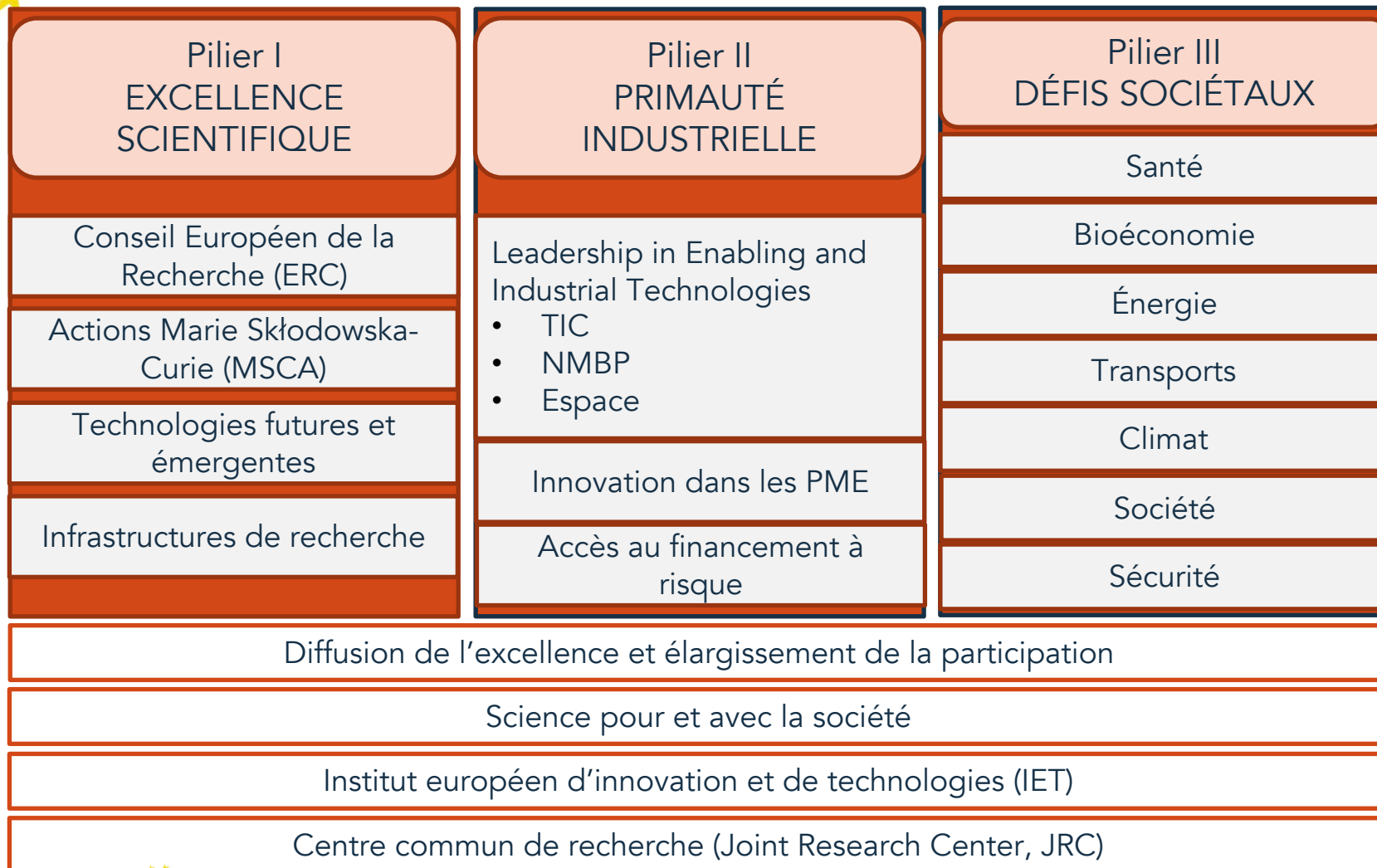
Mardi 25 septembre 2018, 9h-14h30

Campus Condorcet
MSH Paris Nord
20, avenue George Sand,
93210 La Plaine Saint-Denis

////////////////////
ANALYSES • TÉMOIGNAGES • CONSEILS



Les SHS dans le programme Horizon 2020





Pilier 3 « Défis sociétaux »

Pilier III DÉFIS SOCIÉTAUX
Santé
Bioéconomie
Énergie
Transports
Climat
Société
Sécurité

Défi sociétal 6

52 AAP, 408M€ disponibles pour 2018-2020

Tous défis

Env. 250 AAP ouverts aux SHS, 1,3MM€



Pilier 3 « Défis sociétaux »

Pilier III DÉFIS SOCIÉTAUX
Santé
Bioéconomie
Énergie
Transports
Climat
Société
Sécurité

DS 1 - Santé, évolution démographique et bien-être

DS 2 - Bio-économie : sécurité alimentaire, agriculture et sylviculture durables, recherche marine et maritime et recherche sur les voies de navigation intérieure

DS 3 - Énergies sûres, propres et efficaces

DS 4 - Transports intelligents, verts et intégrés

DS 5 - Lutte contre le changement climatique, utilisation efficace des ressources et matières premières

DS 6 - Europe dans un monde en évolution: sociétés inclusives, innovantes et réflexives

DS 7 - Sociétés sûres pour protéger la liberté et la sécurité de l'Europe et de ses citoyens

A des degrés divers chaque Défi Sociétal mobilise les SHS



Le PCN Défi 6 - SHS

Missions principales du réseau des PCN

- 1) **Inform**er, sensibiliser les potentiels porteurs de projets sur les opportunités de financement d'Horizon 2020 ;
- 2) **Aider**, conseiller et former au fonctionnement du programme ;
- 3) **Signaler** l'existence et orienter vers d'autres sources de financement (européens et nationaux)

<http://www.horizon2020.gouv.fr/cid74103/le-reseau-des-pcn.html>



Le PCN Défi 6 - SHS

Julien TÉNÉDOS

Coordinateur

Nicolas DROMEL

Représentant au comité de programme – RCP

Christiane ABELE

Alexandra DUPERRAY

Sylvie GANGLOFF

Florent GOIFFON

Géraldine LÉONARD

Bernard LUDWIG

Carlos de OLIVEIRA

RFIEA - Réseau français des instituts d'études avancées

MESRI

Réseau français des instituts d'études avancées

Fondation Maison des Sciences de l'Homme

Fondation Maison des Sciences de l'Homme

Université Paul-Valéry Montpellier, CPU

Université d'Orléans, CPU

Agence nationale de la recherche, Département SHS

CNRS-INSHS





Le PCN Défi 6 - SHS

Notre adresse générique :

pcn-shs@recherche.gouv.fr



Nous suivre sur Twitter

<http://twitter.com/pcn-shs>

Nous suivre sur LinkedIn

www.linkedin.com/company/pcn-shs/



S'inscrire à notre newsletter (analyses, journées d'infos, etc.)

<http://eepurl.com/c3Uc7H>



MINISTÈRE
DE L'ENSEIGNEMENT SUPÉRIEUR,
DE LA RECHERCHE
ET DE L'INNOVATION

ATHENA
alliance nationale des
sciences humaines et sociales



PCN - Horizon2020



Programme

//8 H 30 ACCUEIL

//9 H OUVERTURE

Jean-Marc Bonnisseau, Président du Campus Condorcet ; Jean-François Balaudé, Président de l'Alliance Athena et Christiane Abele, membre du PCN Défi sociétal 6 - SHS

//9 H 15 2019 : DE NOUVELLES OPPORTUNITÉS

Nicolas Dromel, DGRI, Ministère de l'Enseignement supérieur, de la recherche et de l'innovation

//9 H 30 PRÉSENTATION DES APPELS DU DÉFI SOCIÉTAL 6

Basudeb Chaudhuri, Expert National Détaché, Commission Européenne, DG RTD

//10 H 45 LES CLEFS DU SUCCÈS POUR UN PROJET HORIZON 2020 - I

Comment préparer au mieux sa candidature, par Anne Charreyron Perchet, experte évaluatrice pour Horizon2020

//////////////////// 11 H : PAUSE //////////////////////

//11 H-13 H SESSION PARALLÈLE : QUELLES RÈGLES POUR HORIZON 2020 ?

Stand tenu par Clément Evroux du PCN juridique et financier pour répondre à toutes vos questions

//11 H 15 LES SHS AU-DELÀ DU DÉFI SOCIÉTAL 6 : SANTÉ, ALIMENTATION, ÉNERGIE, TRANSPORTS, ENVIRONNEMENT ET SÉCURITÉ

Découvrez tous les autres appels à projets collaboratifs ouverts aux SHS dans Horizon 2020

//12 H 15 LES CLEFS DU SUCCÈS POUR UN PROJET HORIZON 2020 - II

Retour d'expérience d'Elisabeth Freyre (délégation aux relations internationales, BNF) pour le projet Newsye

//12 H 30 SCIENCE AVEC ET POUR LA SOCIÉTÉ : UNE OUVERTURE AUX SHS

Anne-Sophie Gallou, PCN SWAFS

//12 H 50 CONCLUSION : LES ESSENTIELS DE LA MATINÉE - PCN SHS

//////////////////// 13 H-14 H 30 : BUFFET NETWORKING //////////////////////





MINISTÈRE
DE L'ENSEIGNEMENT SUPÉRIEUR,
DE LA RECHERCHE
ET DE L'INNOVATION

ATHENA
alliance nationale des
sciences humaines et sociales



PCN - Horizon2020

Programme

//8H30 ACCUEIL

//9H OUVERTURE

Jean-Marc Bonnisseau, Président du Campus Condorcet
et Christiane Abele, membre du PCN Défi sociétal

//9H15 2019 : DE NOUVEAUX

Nicolas Dromel, DGRI, Mission de Recherche et d'Innovation

//9H30 PRÉSENTATION

Basude, DGRI, Mission de Recherche et d'Innovation, DG RTD

PROJET HORIZON 2020 - I

Anne Charreyron Perchet, experte évaluatrice pour Horizon2020

11H : PAUSE

EN PARALLÈLE : QUELLES RÈGLES POUR HORIZON 2020 ?

Présentation Evroux du PCN juridique et financier pour répondre à toutes vos questions

//10H15 LES SHS AU-DELÀ DU DÉFI SOCIÉTAL 6 : SANTÉ, ALIMENTATION, ÉNERGIE,
TRANSPORTS, ENVIRONNEMENT ET SÉCURITÉ

Découvrez tous les autres appels à projets collaboratifs ouverts aux SHS dans Horizon 2020

//12H15 LES CLEFS DU SUCCÈS POUR UN PROJET HORIZON 2020 - II

Retour d'expérience d'Elisabeth Freyre (délégation aux relations internationales, BNF) pour le projet Newsye

//12H30 SCIENCE AVEC ET POUR LA SOCIÉTÉ : UNE OUVERTURE AUX SHS

Anne-Sophie Gallou, PCN SWAFS

//12H50 CONCLUSION : LES ESSENTIELS DE LA MATINÉE - PCN SHS

13H-14H30 : BUFFET NETWORKING





MINISTÈRE
DE L'ENSEIGNEMENT SUPÉRIEUR,
DE LA RECHERCHE
ET DE L'INNOVATION

ATHENA
alliance nationale des
sciences humaines et sociales



PCN - Horizon2020

Programme

#SHSH2020

//8 H 30 ACCUEIL

//9 H OUVERTURE

Jean-Marc Bonnisseau, Président du Campus Condorcet ; Jean-François Balaudé, Président de l'Alliance Athena et Christiane Abele, membre du PCN Défi sociétal 6 - SHS

//9 H 15 2019 : DE NOUVELLES OPPORTUNITÉS

Nicolas Dromel, DGRI, Ministère de l'Enseignement supérieur, de la recherche et de l'innovation

//9 H 30 PRÉSENTATION DES APPELS DU DÉFI SOCIÉTAL 6

Basudeb Chaudhuri, Expert National Détaché, Commission Européenne, DG RTD

//10 H 45 LES CLEFS DU SUCCÈS POUR UN PROJET HORIZON 2020 - I

Comment préparer au mieux sa candidature, par Anne Charreyron Perchet, experte évaluatrice pour Horizon2020

//////////////////// 11 H : PAUSE //////////////////////

//11 H-13 H SESSION PARALLÈLE : QUELLES RÈGLES POUR HORIZON 2020 ?

Stand tenu par Clément Evroux du PCN juridique et financier pour répondre à toutes vos questions

//11 H 15 LES SHS AU-DELÀ DU DÉFI SOCIÉTAL 6 : SANTÉ, ALIMENTATION, ÉNERGIE, TRANSPORTS, ENVIRONNEMENT ET SÉCURITÉ

Découvrez tous les autres appels à projets collaboratifs ouverts aux SHS dans Horizon 2020

//12 H 15 LES CLEFS DU SUCCÈS POUR UN PROJET HORIZON 2020 - II

Retour d'expérience d'Elisabeth Freyre (délégation aux relations internationales, BNF) pour le projet Newsye

//12 H 30 SCIENCE AVEC ET POUR LA SOCIÉTÉ : UNE OUVERTURE AUX SHS

Anne-Sophie Gallou, PCN SWAFS

//12 H 50 CONCLUSION : LES ESSENTIELS DE LA MATINÉE - PCN SHS

//////////////////// 13 H-14 H 30 : BUFFET NETWORKING //////////////////////

