

**Directeur de la publication :**  
Olivier DUGRIP

**Rédacteur en chef :**  
Pascale GUILLOIS

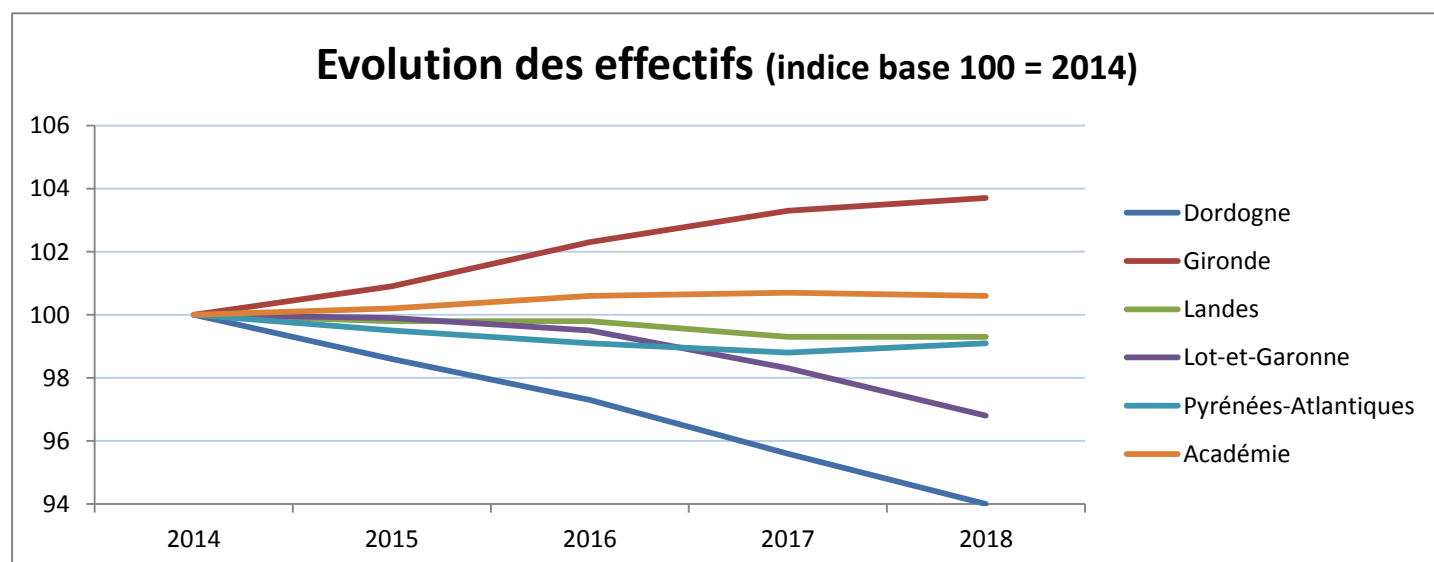
**Réalisateur et cartographie :**  
Olivier SAUVAITRE

Pôle de l'Organisation Scolaire et Universitaire  
Direction des Etudes et de la Prospective (D.E.P)  
5 Rue Joseph de Carayon Latour - CS 81499  
33060 Bordeaux Cedex  
Téléphone : 05 57 57 38 30  
Télécopie : 05 56 96 29 42

## Premier degré PUBLIC - constat des rentrées 2014 à 2018

		2014	2015	2016	2017	2018	Ecart 2017-2018
<b>Dordogne</b>	Préélémentaire	11 437	11 166	10 982	10 774	10 548	-226
	Elémentaire	19 706	19 529	19 331	18 966	18 715	-251
	Ens. spécialisé	273	274	270	283	272	-11
	<b>TOTAL</b>	<b>31 416</b>	<b>30 969</b>	<b>30 583</b>	<b>30 023</b>	<b>29 535</b>	<b>-488</b>
<b>Gironde</b>  <i>dont Bordeaux Métropole</i>	Préélémentaire	51 240	50 817	50 744	51 021	51 187	166
	Elémentaire	81 851	83 504	85 447	86 409	86 828	419
	Ens. spécialisé	1 014	1 041	1 053	1 074	1 101	27
	<b>TOTAL</b>	<b>134 105</b>	<b>135 362</b>	<b>137 244</b>	<b>138 504</b>	<b>139 116</b>	<b>612</b>
	<i>Préélémentaire</i>	<i>23 778</i>	<i>23 787</i>	<i>24 142</i>	<i>24 431</i>	<i>24 658</i>	<i>227</i>
	<i>Elémentaire</i>	<i>35 602</i>	<i>36 762</i>	<i>38 258</i>	<i>39 020</i>	<i>39 516</i>	<i>496</i>
	<i>Ens. spécialisé</i>	<i>502</i>	<i>505</i>	<i>522</i>	<i>538</i>	<i>569</i>	<i>31</i>
	<b>TOTAL</b>	<b>59 882</b>	<b>61 054</b>	<b>62 922</b>	<b>63 989</b>	<b>64 743</b>	<b>754</b>
<b>Landes</b>	Préélémentaire	12 220	12 059	11 912	11 724	11 699	-25
	Elémentaire	20 997	21 080	21 220	21 196	21 216	20
	Ens. spécialisé	276	292	309	324	338	14
	<b>TOTAL</b>	<b>33 493</b>	<b>33 431</b>	<b>33 441</b>	<b>33 244</b>	<b>33 253</b>	<b>9</b>
<b>Lot-et-Garonne</b>	Préélémentaire	9 981	9 879	9 883	9 716	9 494	-222
	Elémentaire	16 737	16 828	16 685	16 534	16 376	-158
	Ens. spécialisé	179	175	185	192	173	-19
	<b>TOTAL</b>	<b>26 897</b>	<b>26 882</b>	<b>26 753</b>	<b>26 442</b>	<b>26 043</b>	<b>-399</b>
<b>Pyrénées-Atlantiques</b>	Préélémentaire	16 728	16 518	16 215	16 300	16 102	-198
	Elémentaire	28 009	28 000	28 097	27 885	28 196	311
	Ens. spécialisé	322	329	344	351	363	12
	<b>TOTAL</b>	<b>45 059</b>	<b>44 847</b>	<b>44 656</b>	<b>44 536</b>	<b>44 661</b>	<b>125</b>
<b>Académie</b>	Préélémentaire	101 606	100 439	99 736	99 535	99 030	-505
	Elémentaire	167 300	168 941	170 780	170 990	171 331	341
	Ens. spécialisé	2 064	2 111	2 161	2 224	2 247	23
	<b>TOTAL</b>	<b>270 970</b>	<b>271 491</b>	<b>272 677</b>	<b>272 749</b>	<b>272 608</b>	<b>-141</b>

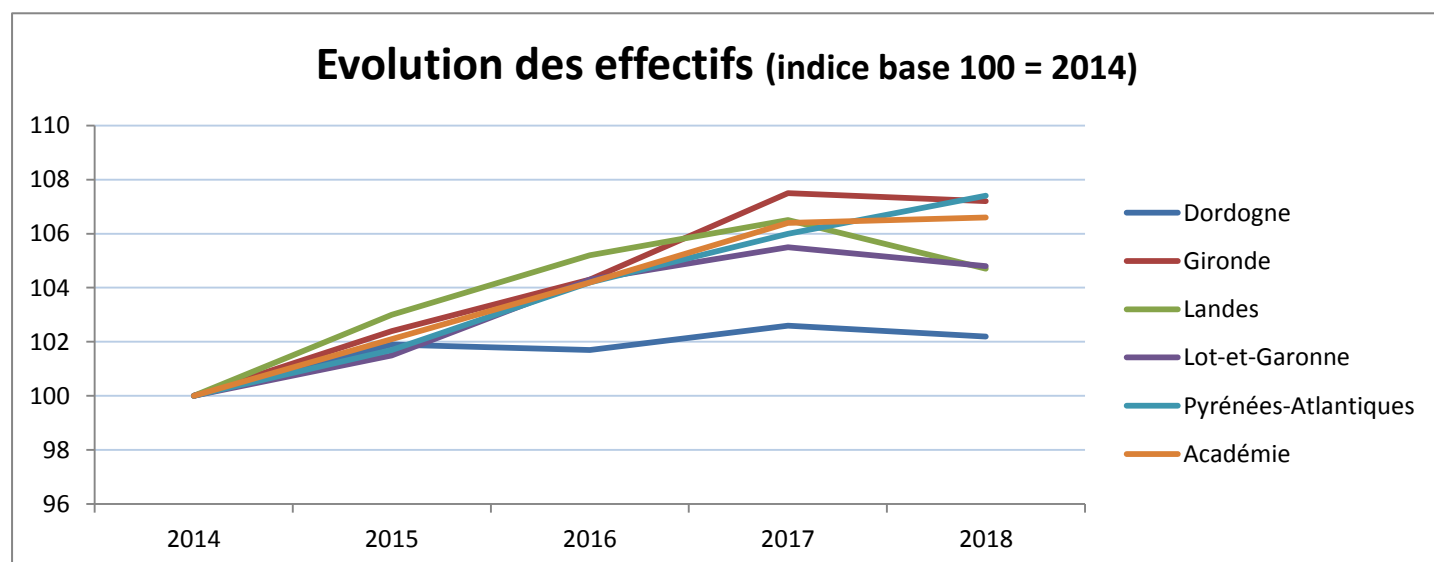
Source : constat



## Premier degré PRIVE SOUS CONTRAT - constat des rentrées 2014 à 2018

		2014	2015	2016	2017	2018	Ecart 2017-2018
<b>Dordogne</b>	Préélémentaire	670	689	649	646	671	25
	Elémentaire	1 298	1 320	1 357	1 376	1 341	-35
	Ens. spécialisé	25	21	20	23	24	1
	<b>TOTAL</b>	<b>1 993</b>	<b>2 030</b>	<b>2 026</b>	<b>2 045</b>	<b>2 036</b>	<b>-9</b>
<b>Gironde</b> <i>dont Bordeaux Métropole</i>	Préélémentaire	3 932	4 096	4 113	4 254	4 243	-11
	Elémentaire	8 588	8 723	8 957	9 204	9 168	-36
	Ens. spécialisé	109	117	108	116	129	13
	<b>TOTAL</b>	<b>12 629</b>	<b>12 936</b>	<b>13 178</b>	<b>13 574</b>	<b>13 540</b>	<b>-34</b>
	<i>Préélémentaire</i>	<i>2 442</i>	<i>2 602</i>	<i>2 581</i>	<i>2 668</i>	<i>2 676</i>	<i>8</i>
	<i>Elémentaire</i>	<i>5 608</i>	<i>5 636</i>	<i>5 831</i>	<i>5 954</i>	<i>5 895</i>	<i>-59</i>
	<i>Ens. spécialisé</i>	<i>63</i>	<i>67</i>	<i>55</i>	<i>57</i>	<i>58</i>	<i>1</i>
	<b>TOTAL</b>	<b>8 113</b>	<b>8 305</b>	<b>8 467</b>	<b>8 679</b>	<b>8 629</b>	<b>-50</b>
<b>Landes</b>	Préélémentaire	856	900	861	859	821	-38
	Elémentaire	1 616	1 645	1 727	1 764	1 758	-6
	Ens. spécialisé	12	14	24	23	21	-2
	<b>TOTAL</b>	<b>2 484</b>	<b>2 559</b>	<b>2 612</b>	<b>2 646</b>	<b>2 600</b>	<b>-46</b>
<b>Lot-et-Garonne</b>	Préélémentaire	966	965	990	1 037	1 034	-3
	Elémentaire	1 815	1 857	1 910	1 899	1 882	-17
	Ens. spécialisé	33	33	35	32	32	0
	<b>TOTAL</b>	<b>2 814</b>	<b>2 855</b>	<b>2 935</b>	<b>2 968</b>	<b>2 948</b>	<b>-20</b>
<b>Pyrénées-Atlantiques</b>	Préélémentaire	4 888	4 919	5 050	5 044	5 086	42
	Elémentaire	8 181	8 373	8 560	8 804	8 950	146
	Ens. spécialisé	34	34	43	39	39	0
	<b>TOTAL</b>	<b>13 103</b>	<b>13 326</b>	<b>13 653</b>	<b>13 887</b>	<b>14 075</b>	<b>188</b>
<b>Académie</b>	Préélémentaire	11 312	11 569	11 663	11 840	11 855	15
	Elémentaire	21 498	21 918	22 511	23 047	23 099	52
	Ens. spécialisé	213	219	230	233	245	12
	<b>TOTAL</b>	<b>33 023</b>	<b>33 706</b>	<b>34 404</b>	<b>35 120</b>	<b>35 199</b>	<b>79</b>

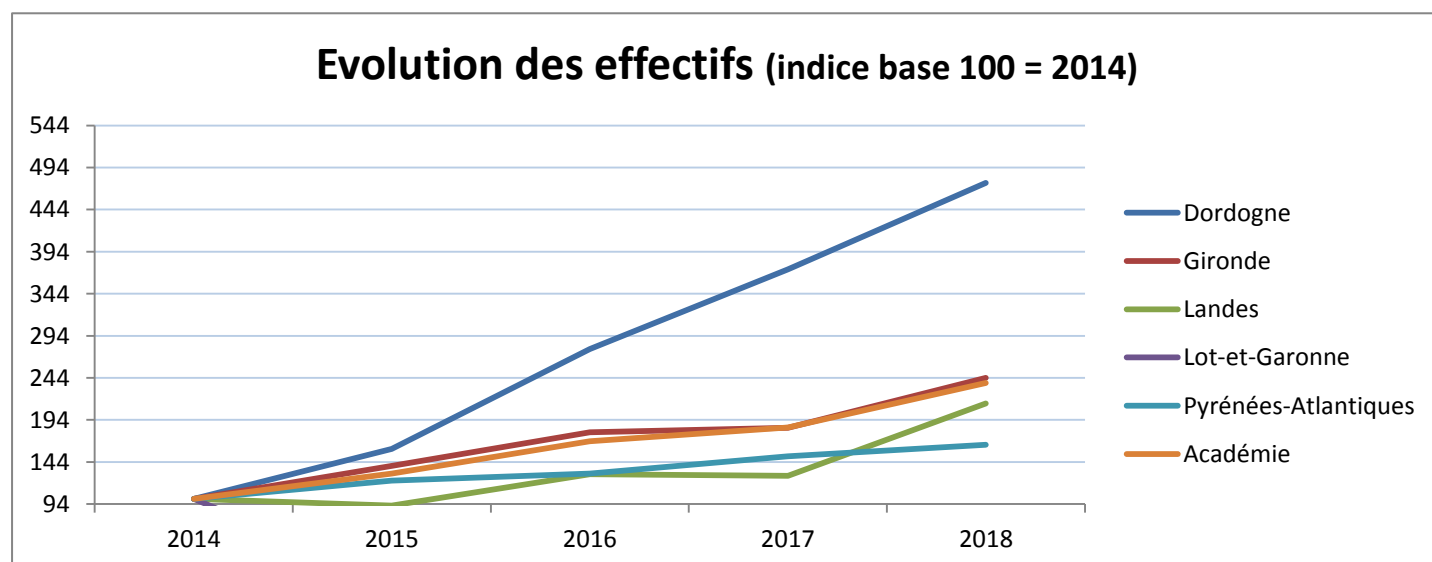
Source : constat



## Premier degré PRIVE HORS CONTRAT - constat des rentrées 2014 à 2018

		2014	2015	2016	2017	2018	Ecart 2017-2018
<b>Dordogne</b>	Préélémentaire	18	31	47	66	76	10
	Elémentaire	19	28	56	72	100	28
	Ens. spécialisé						
	<b>TOTAL</b>	<b>37</b>	<b>59</b>	<b>103</b>	<b>138</b>	<b>176</b>	<b>38</b>
<b>Gironde</b> <i>dont Bordeaux Métropole</i>	Préélémentaire	154	215	308	307	437	130
	Elémentaire	168	234	270	286	349	63
	Ens. spécialisé				1		-1
	<b>TOTAL</b>	<b>322</b>	<b>449</b>	<b>578</b>	<b>594</b>	<b>786</b>	<b>192</b>
	<i>Préélémentaire</i>	<i>113</i>	<i>161</i>	<i>232</i>	<i>215</i>	<i>321</i>	<i>106</i>
	<i>Elémentaire</i>	<i>81</i>	<i>132</i>	<i>183</i>	<i>194</i>	<i>259</i>	<i>65</i>
	<i>Ens. spécialisé</i>				1		-1
	<b>TOTAL</b>	<b>194</b>	<b>293</b>	<b>415</b>	<b>410</b>	<b>580</b>	<b>170</b>
<b>Landes</b>	Préélémentaire	18	12	23	28	57	29
	Elémentaire	33	35	43	37	52	15
	Ens. spécialisé						
	<b>TOTAL</b>	<b>51</b>	<b>47</b>	<b>66</b>	<b>65</b>	<b>109</b>	<b>44</b>
<b>Lot-et-Garonne</b>	Préélémentaire			29	44	54	10
	Elémentaire			17	8	43	35
	Ens. spécialisé						
	<b>TOTAL</b>			<b>46</b>	<b>52</b>	<b>97</b>	<b>45</b>
<b>Pyrénées-Atlantiques</b>	Préélémentaire	101	124	137	167	170	3
	Elémentaire	161	195	204	228	261	33
	Ens. spécialisé						
	<b>TOTAL</b>	<b>262</b>	<b>319</b>	<b>341</b>	<b>395</b>	<b>431</b>	<b>36</b>
<b>Académie</b>	Préélémentaire	291	382	544	612	794	182
	Elémentaire	381	492	590	631	805	174
	Ens. spécialisé				1		-1
	<b>TOTAL</b>	<b>672</b>	<b>874</b>	<b>1 134</b>	<b>1 244</b>	<b>1 599</b>	<b>355</b>

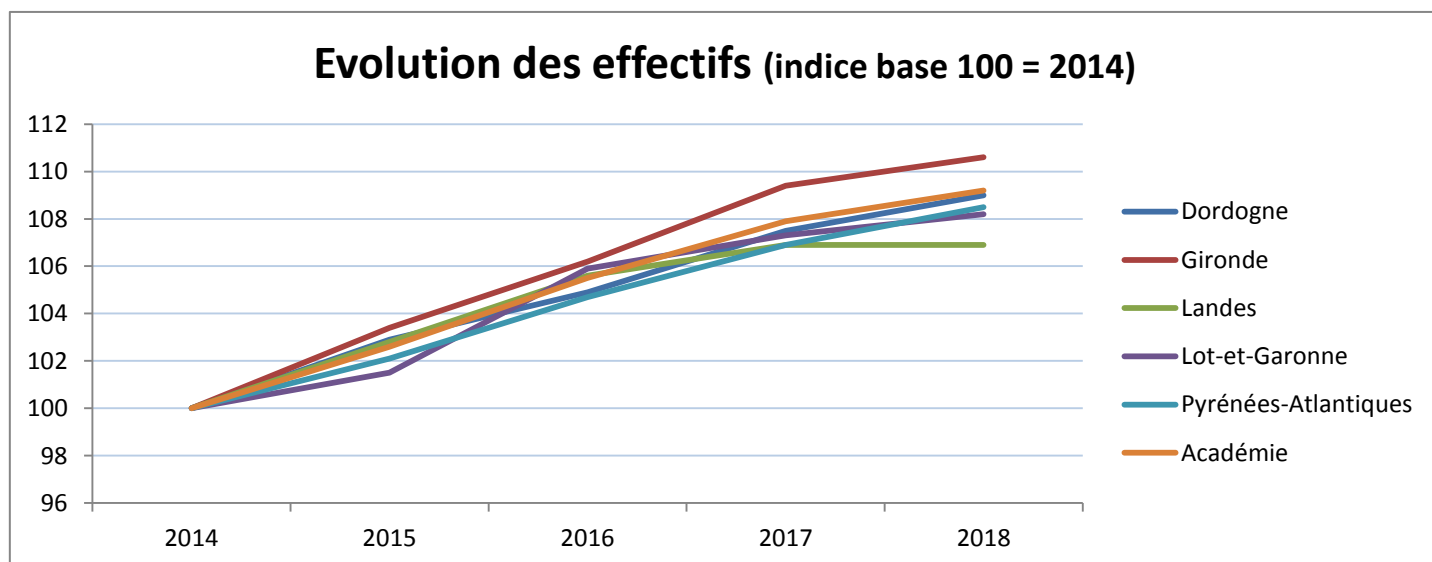
Source : constat



## Premier degré TOTAL PRIVE (SOUS CONTRAT + HORS CONTRAT) - constat des rentrées 2014 à 2018

		2014	2015	2016	2017	2018	Ecart 2017-2018
<b>Dordogne</b>	Préélémentaire	688	720	696	712	747	35
	Elémentaire	1 317	1 348	1 413	1 448	1 441	-7
	Ens. spécialisé	25	21	20	23	24	1
	<b>TOTAL</b>	<b>2 030</b>	<b>2 089</b>	<b>2 129</b>	<b>2 183</b>	<b>2 212</b>	<b>29</b>
<b>Gironde</b> <i>dont Bordeaux Métropole</i>	Préélémentaire	4 086	4 311	4 421	4 561	4 680	119
	Elémentaire	8 756	8 957	9 227	9 490	9 517	27
	Ens. spécialisé	109	117	108	117	129	12
	<b>TOTAL</b>	<b>12 951</b>	<b>13 385</b>	<b>13 756</b>	<b>14 168</b>	<b>14 326</b>	<b>158</b>
	<i>Préélémentaire</i>	<i>2 555</i>	<i>2 763</i>	<i>2 813</i>	<i>2 883</i>	<i>2 997</i>	<i>114</i>
	<i>Elémentaire</i>	<i>5 689</i>	<i>5 768</i>	<i>6 014</i>	<i>6 148</i>	<i>6 154</i>	<i>6</i>
	<i>Ens. spécialisé</i>	<i>63</i>	<i>67</i>	<i>55</i>	<i>58</i>	<i>58</i>	
<b>TOTAL</b>	<b>8 307</b>	<b>8 598</b>	<b>8 882</b>	<b>9 089</b>	<b>9 209</b>	<b>120</b>	
<b>Landes</b>	Préélémentaire	874	912	884	887	878	-9
	Elémentaire	1 649	1 680	1 770	1 801	1 810	9
	Ens. spécialisé	12	14	24	23	21	-2
	<b>TOTAL</b>	<b>2 535</b>	<b>2 606</b>	<b>2 678</b>	<b>2 711</b>	<b>2 709</b>	<b>-2</b>
<b>Lot-et-Garonne</b>	Préélémentaire	966	965	1 019	1 081	1 088	7
	Elémentaire	1 815	1 857	1 927	1 907	1 925	18
	Ens. spécialisé	33	33	35	32	32	
	<b>TOTAL</b>	<b>2 814</b>	<b>2 855</b>	<b>2 981</b>	<b>3 020</b>	<b>3 045</b>	<b>25</b>
<b>Pyrénées-Atlantiques</b>	Préélémentaire	4 989	5 043	5 187	5 211	5 256	45
	Elémentaire	8 342	8 568	8 764	9 032	9 211	179
	Ens. spécialisé	34	34	43	39	39	
	<b>TOTAL</b>	<b>13 365</b>	<b>13 645</b>	<b>13 994</b>	<b>14 282</b>	<b>14 506</b>	<b>224</b>
<b>Académie</b>	Préélémentaire	11 603	11 951	12 207	12 452	12 649	197
	Elémentaire	21 879	22 410	23 101	23 678	23 904	226
	Ens. spécialisé	213	219	230	234	245	11
	<b>TOTAL</b>	<b>33 695</b>	<b>34 580</b>	<b>35 538</b>	<b>36 364</b>	<b>36 798</b>	<b>434</b>

Source : constat



# Premier degré TOTAL PUBLIC + PRIVE - constat des rentrées 2014 à 2018

		2014	2015	2016	2017	2018	Ecart 2016-2017
<b>Dordogne</b>	Préélémentaire	12 125	11 886	11 678	11 486	11 295	-191
	Elémentaire	21 023	20 877	20 744	20 414	20 156	-258
	Ens. spécialisé	298	295	290	306	296	-10
	<b>TOTAL</b>	<b>33 446</b>	<b>33 058</b>	<b>32 712</b>	<b>32 206</b>	<b>31 747</b>	<b>-459</b>
<b>Gironde</b>  <i>dont Bordeaux Métropole</i>	Préélémentaire	55 326	55 128	55 165	55 582	55 867	285
	Elémentaire	90 607	92 461	94 674	95 899	96 345	446
	Ens. spécialisé	1 123	1 158	1 161	1 191	1 230	39
	<b>TOTAL</b>	<b>147 056</b>	<b>148 747</b>	<b>151 000</b>	<b>152 672</b>	<b>153 442</b>	<b>770</b>
	<i>Préélémentaire</i>	<i>26 333</i>	<i>26 550</i>	<i>26 955</i>	<i>27 314</i>	<i>27 655</i>	<i>341</i>
	<i>Elémentaire</i>	<i>41 291</i>	<i>42 530</i>	<i>44 272</i>	<i>45 168</i>	<i>45 670</i>	<i>502</i>
	<i>Ens. spécialisé</i>	<i>565</i>	<i>572</i>	<i>577</i>	<i>596</i>	<i>627</i>	<i>31</i>
	<b>TOTAL</b>	<b>68 189</b>	<b>69 652</b>	<b>71 804</b>	<b>73 078</b>	<b>73 952</b>	<b>874</b>
<b>Landes</b>	Préélémentaire	13 094	12 971	12 796	12 611	12 577	-34
	Elémentaire	22 646	22 760	22 990	22 997	23 026	29
	Ens. spécialisé	288	306	333	347	359	12
	<b>TOTAL</b>	<b>36 028</b>	<b>36 037</b>	<b>36 119</b>	<b>35 955</b>	<b>35 962</b>	<b>7</b>
<b>Lot-et-Garonne</b>	Préélémentaire	10 947	10 844	10 902	10 797	10 582	-215
	Elémentaire	18 552	18 685	18 612	18 441	18 301	-140
	Ens. spécialisé	212	208	220	224	205	-19
	<b>TOTAL</b>	<b>29 711</b>	<b>29 737</b>	<b>29 734</b>	<b>29 462</b>	<b>29 088</b>	<b>-374</b>
<b>Pyrénées-Atlantiques</b>	Préélémentaire	21 717	21 561	21 402	21 511	21 358	-153
	Elémentaire	36 351	36 568	36 861	36 917	37 407	490
	Ens. spécialisé	356	363	387	390	402	12
	<b>TOTAL</b>	<b>58 424</b>	<b>58 492</b>	<b>58 650</b>	<b>58 818</b>	<b>59 167</b>	<b>349</b>
<b>Académie</b>	Préélémentaire	113 209	112 390	111 943	111 987	111 679	-308
	Elémentaire	189 179	191 351	193 881	194 668	195 235	567
	Ens. spécialisé	2 277	2 330	2 391	2 458	2 492	34
	<b>TOTAL</b>	<b>304 665</b>	<b>306 071</b>	<b>308 215</b>	<b>309 113</b>	<b>309 406</b>	<b>293</b>

Source : constat

