

## Taux de réussite au BEP et CAP Session 2015

### EN BREF

Dans l'académie de Reims, à la session 2015, 3 238 candidats se sont présentés à l'examen du brevet d'étude professionnelle (BEP) et 4 547 au certificat d'aptitude professionnelle (CAP), hors examens agricoles, soit 69 et 212 candidats de moins qu'à la session 2014.

Pour chacun de ces examens, le taux de réussite reste supérieur à 80% (81,8% pour le BEP et 82,7% pour le CAP) mais en baisse de 1 point pour le BEP et de 1,2 point pour le CAP par rapport à 2014.

Les candidats inscrits dans le domaine des services ont de meilleurs résultats que ceux inscrits dans le domaine de la production : en 2015, le taux de réussite au CAP s'établit à 83,2% pour le secteur des services (-2,0 points) contre 82,4% dans le secteur de la production (-0,5 point). Pour le BEP, il s'élève à 83,2% dans les services (-0,6 point) contre 79,7% dans la production (-1,4 point).

Comme pour les autres examens, les filles réussissent mieux que les garçons. L'écart de taux de réussite au CAP est de 1,5 point à la session 2015. Au BEP, il a légèrement baissé en 2015 pour s'établir à 3,9 points en faveur des filles contre 5,4 points en 2014.

À la session 2015, la Marne et la Haute-Marne obtiennent les meilleurs résultats au CAP (hors CAP agricole) : 83,4% chacune contre 81,6% pour l'Aube et 82,2% dans les Ardennes. Pour le BEP, le plus fort taux de réussite revient à l'Aube, avec 85,6% de réussite, suivi de la Marne (81,4%), la Haute-Marne (80,5%) et les Ardennes (80,1%). Par rapport à 2014, le taux de réussite au CAP (respectivement, au BEP) est en baisse dans l'ensemble des départements de l'académie à l'exception de la Haute-Marne, +0,4 point (respectivement, de la Marne, +0,7 point).

**rectorat de l'académie de Reims**

1 rue Navier - 51082 Reims cedex

[www.ac-reims.fr](http://www.ac-reims.fr)

contacter le service prospective et statistiques :

[sps@ac-reims.fr](mailto:sps@ac-reims.fr)

Fig. 1 : Taux de réussite au brevet d'études professionnelles et au certificat d'aptitude professionnelle selon le type de candidats

Diplôme	Type de candidats	2014				2015				Évolution du taux de réussite
		Présents	Admis	Taux de réussite	Taux réussite filles	Présents	Admis	Taux de réussite	Taux réussite filles	
Brevet d'études professionnelles	Apprentissage	149	128	85,9%	84,8%	122	99	81,1%	72,2%	-4,8%
	Formation continue	14	10	71,4%	60,0%	4	4	100,0%	100,0%	28,6%
	Individuel	200	119	59,5%	59,5%	249	149	59,8%	62,1%	0,3%
	Scolaire	2 944	2 479	84,2%	87,1%	2 863	2 396	83,7%	85,9%	-0,5%
	Ensemble	3 307	2 736	82,7%	85,6%	3 238	2 648	81,8%	83,8%	-1,0%
Certificat d'aptitudes professionnelles	Apprentissage	1 768	1 453	82,2%	82,5%	1 626	1 322	81,3%	75,6%	-0,9%
	Enseignement à distance	3	1	33,3%	50,0%					-33,3%
	Formation continue	418	381	91,1%	93,4%	429	378	88,1%	90,8%	-3,0%
	Individuel	866	708	81,8%	83,3%	737	569	77,2%	77,4%	-4,6%
	Scolaire	1 724	1 466	85,0%	87,3%	1 755	1 493	85,1%	90,7%	0,0%
Ensemble	4 779	4 009	83,9%	85,7%	4 547	3 762	82,7%	83,6%	-1,2%	

Fig. 2 : Évolution du taux de réussite au brevet d'études professionnelles et au certificat d'aptitude professionnelle

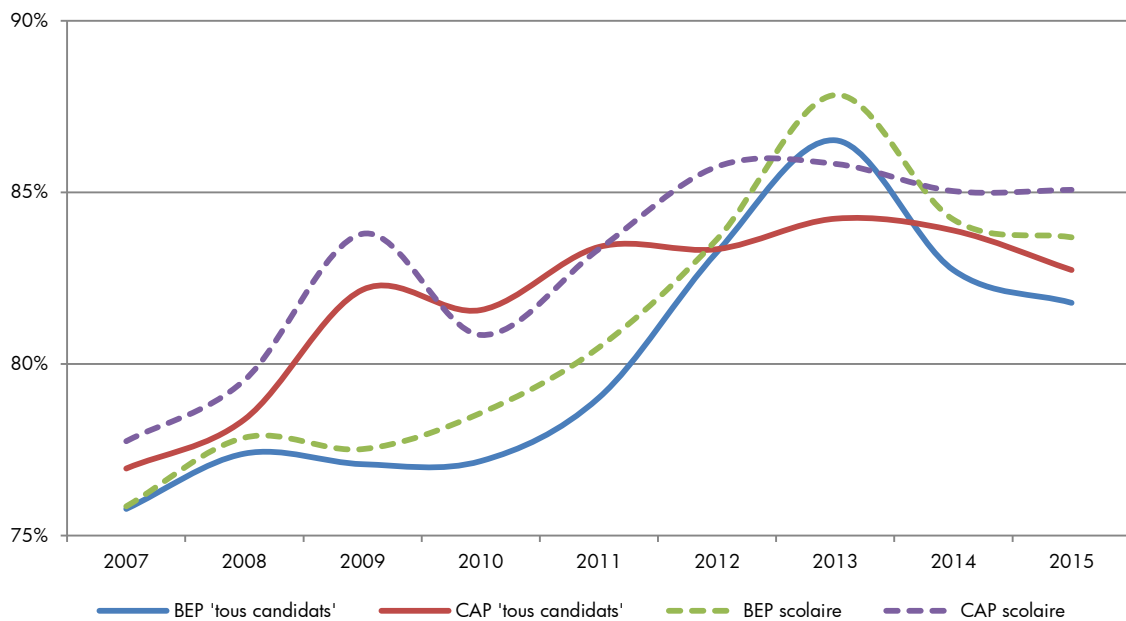


Fig. 3 : Évolution du taux de réussite au brevet d'études professionnelles et au certificat d'aptitude professionnelle par département

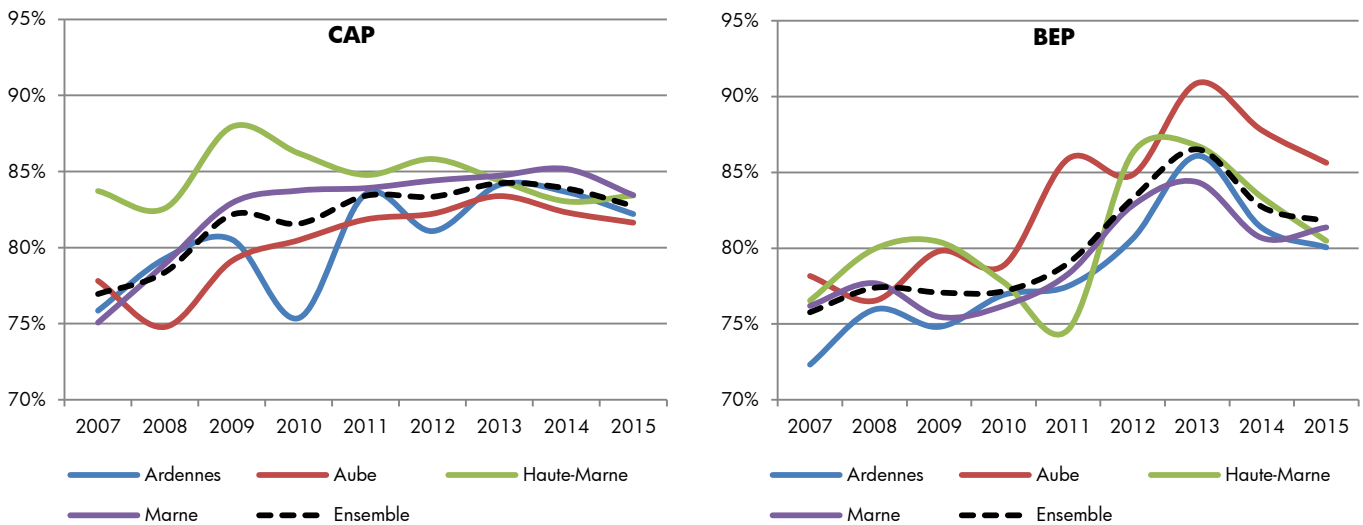


Fig. 4 : Taux de réussite au brevet d'études professionnelles selon les caractéristiques des élèves ou des établissements

Profil des élèves, des établissements, des formations		2014			2015			Évolution du taux de réussite
		Présents	Admis	Taux de réussite	Présents	Admis	Taux de réussite	
Âge	17 Ans et -	1 313	1 153	87,8%	1 353	1 176	86,9%	-0,9%
	18 Ans	1 344	1 108	82,4%	1 245	995	79,9%	-2,5%
	19 Ans	414	301	72,7%	417	303	72,7%	0,0%
	20 Ans et +	236	174	73,7%	223	174	78,0%	4,3%
Sexe	Filles	1 566	1 340	85,6%	1 554	1 303	83,8%	-1,7%
	Garçons	1 741	1 396	80,2%	1 684	1 345	79,9%	-0,3%
Département	Ardennes	729	593	81,3%	772	618	80,1%	-1,3%
	Aube	687	603	87,8%	654	560	85,6%	-2,1%
	Haute-Marne	535	446	83,4%	497	400	80,5%	-2,9%
	Marne	1 356	1 094	80,7%	1 315	1 070	81,4%	0,7%
Domaine	<b>Total Production</b>	1 371	1 113	81,2%	1 328	1 059	79,7%	-1,4%
	Génie Civil, Construction, Bois	247	204	82,6%	241	180	74,7%	-7,9%
	Matériaux Souples	62	54	87,1%	74	60	81,1%	-6,0%
	Mécanique, Électricité, Electronique	771	625	81,1%	743	603	81,2%	0,1%
	Spec.Pluri-Techno de la Production	11	11	100,0%	10	9	90,0%	-10,0%
	Transformations	280	219	78,2%	260	207	79,6%	1,4%
	<b>Total Services</b>	1 936	1 623	83,8%	1 910	1 589	83,2%	-0,6%
	Communication et Information	555	429	77,3%	537	421	78,4%	1,1%
	Echanges et Gestion	874	722	82,6%	869	713	82,0%	-0,6%
	Services aux Personnes	507	472	93,1%	504	455	90,3%	-2,8%
Spécialité	Represent.Informatisee Prdts Ind.	11	11	100,0%	10	9	90,0%	-10,0%
	Boucher-Charcutier	5	3	60,0%	6	5	83,3%	23,3%
	Restauration Option Cuisine	121	98	81,0%	128	110	85,9%	4,9%
	Conduite Proce des Ind.& Transform	11	9	81,8%	12	8	66,7%	-15,2%
	Plastiques et Composites	32	27	84,4%	30	23	76,7%	-7,7%
	Maint. Syst. Energetiq. Climatique.	54	44	81,5%	33	26	78,8%	-2,7%
	Instal.Syst. Energetiq. Climatique.	37	30	81,1%	34	24	70,6%	-10,5%
	Froid et Conditionnement de l'Air	20	8	40,0%	17	11	64,7%	24,7%
	Etudes du Bâtiment	79	68	86,1%	76	64	84,2%	-1,9%
	Topographie	11	8	72,7%	13	7	53,8%	-18,9%
	Travaux Publics	27	24	88,9%	23	17	73,9%	-15,0%
	Réalisations des gros œuvres	22	18	81,8%	20	11	55,0%	-26,8%
	Aménagement-Finition	23	20	87,0%	20	16	80,0%	-7,0%
	Rea.Ouvr.Bât.Alu Verre Matrx Synt	10	7	70,0%	5	5	100,0%	30,0%
	Bois Option Construction Bois	18	14	77,8%	19	14	73,7%	-4,1%
	Bois Option Menuiserie-Agencement	57	45	78,9%	65	46	70,8%	-8,2%
	Métiers de la Mode - Vêtement	54	46	85,2%	69	55	79,7%	-5,5%
	Métiers Art-Tapissi.Ameublement	8	8	100,0%	5	5	100,0%	0,0%
	Maint.Prodts & Equip. Industriels	213	188	88,3%	220	186	84,5%	-3,7%
	Production Mécanique	34	28	82,4%	28	26	92,9%	10,5%
	Electrotec.Energie Equip.Communic	344	253	73,5%	317	238	75,1%	1,5%
	Systèmes Electroniques Numériques	180	156	86,7%	178	153	86,0%	-0,7%
	Logistique et Transport	70	57	81,4%	69	52	75,4%	-6,1%
	Métiers Relation Clients Usagers	795	656	82,5%	789	650	82,4%	-0,1%
	Optique Lunetterie	9	9	100,0%	11	11	100,0%	0,0%
	Ind.Graph. Opt. Production Graph.	29	18	62,1%	25	21	84,0%	21,9%
	Ind.Graph. Opt. Product. Imprimée	8	6	75,0%	9	6	66,7%	-8,3%
	Met.Art-Elabo.Projets Comm.Visuelle	17	13	76,5%	29	26	89,7%	13,2%
	Métiers Services Administratifs	501	392	78,2%	474	368	77,6%	-0,6%
	Accomp. Soins et Service. Personne	407	385	94,6%	403	373	92,6%	-2,0%
	Restauration Op.Commercial.& Serv	100	87	87,0%	101	82	81,2%	-5,8%
	Ensemble	3 307	2 736	82,7%	3 238	2 648	81,8%	-1,0%

Fig. 5 : Taux de réussite au certificat d'aptitude professionnelle selon les caractéristiques des élèves ou des établissements

Profil des élèves, des établissements, des formations		2014			2015			Évolution du taux de réussite
		Présents	Admis	Taux de réussite	Présents	Admis	Taux de réussite	
Age	17 Ans et -	804	716	89,1%	813	719	88,4%	-0,6%
	18 Ans	1564	1267	81,0%	1431	1131	79,0%	-2,0%
	19 Ans	749	596	79,6%	723	577	79,8%	0,2%
	20 Ans et +	381	315	82,7%	372	312	83,9%	1,2%
Sexe	Féminin	1904	1631	85,7%	1792	1499	83,6%	-2,0%
	Masculin	2875	2378	82,7%	2755	2263	82,1%	-0,6%
Département	Ardennes	985	824	83,7%	961	790	82,2%	-1,4%
	Aube	1199	987	82,3%	1122	916	81,6%	-0,7%
	Haute-Marne	566	470	83,0%	543	453	83,4%	0,4%
	Marne	2029	1728	85,2%	1921	1603	83,4%	-1,7%
Domaine	<b>Total Production</b>	2810	2331	83,0%	2651	2185	82,4%	-0,5%
	Génie Civil, Construction, Bois	941	769	81,7%	824	704	85,4%	3,7%
	Matériaux Souples	19	19	100,0%	23	19	82,6%	-17,4%
	Mécanique, Électricité, Electronique	894	745	83,3%	824	675	81,9%	-1,4%
	Spec.Pluri-Techno de La Production	55	51	92,7%	60	51	85,0%	-7,7%
	Transformations	901	747	82,9%	920	736	80,0%	-2,9%
	<b>Total Services</b>	1969	1678	85,2%	1896	1577	83,2%	-2,0%
	Communication et Information	3	1	33,3%	5	4	80,0%	46,7%
	Echanges et Gestion	512	437	85,4%	516	448	86,8%	1,5%
	Services à la Collectivité	149	137	91,9%	152	144	94,7%	2,8%
	Services Aux Personnes	1305	1103	84,5%	1223	981	80,2%	-4,3%
Spécialité	Agro-Alimentaire, Alimentation, Cuisine	794	652	82,1%	815	640	78,5%	-3,6%
	Bâtiment : Construction & Couverture	237	185	78,1%	229	189	82,5%	4,5%
	Bâtiment : Finitions	362	295	81,5%	307	260	84,7%	3,2%
	Cuirs et Peaux	1	1	100,0%				
	Électricité, Electronique	135	97	71,9%	147	112	76,2%	4,3%
	Energie, Génie Climatique	93	85	91,4%	92	85	92,4%	1,0%
	Habillement	12	12	100,0%	8	7	87,5%	-12,5%
	Métallurgie	14	10	71,4%	13	11	84,6%	13,2%
	Mines & Carrières, Génie Civil, Topogr.	108	94	87,0%	118	104	88,1%	1,1%
	Moteurs et Mécanique Auto	406	343	84,5%	355	294	82,8%	-1,7%
	Spec.Pluritechno Génie Civil, Constr; ..	18	17	94,4%	12	12	100,0%	5,6%
	Spec.Pluritechno Matériaux Souples	6	6	100,0%	15	12	80,0%	-20,0%
	Structures Métalliques	353	305	86,4%	322	269	83,5%	-2,9%
	Techno de Commandes des Transfo. Indust	55	51	92,7%	60	51	85,0%	-7,7%
	Travail du Bois et de l'Ameublement	216	178	82,4%	158	139	88,0%	5,6%
	<b>Total Production</b>	<b>2810</b>	<b>2331</b>	<b>83,0%</b>	<b>2651</b>	<b>2185</b>	<b>82,4%</b>	<b>-0,5%</b>
	Accueil, Hôtellerie, Tourisme	345	281	81,4%	330	278	84,2%	2,8%
	Animation Culturel., Sportive.&De Loisirs	9	6	66,7%	15	4	26,7%	-40,0%
	Coiffure, Esthétique & Autres Soins	415	353	85,1%	391	297	76,0%	-9,1%
	Commerce, Vente	398	332	83,4%	418	361	86,4%	2,9%
	Nettoyage, Assainis., Protect. Environnement	6	5	83,3%	10	7	70,0%	-13,3%
	Sécurité des Biens & des Personnes	126	117	92,9%	126	121	96,0%	3,2%
	Spec.Pluriv.Services à la Collectivité	17	15	88,2%	16	16	100,0%	11,8%
Techniques de l'Imprimerie & de l'Édition	3	1	33,3%	5	4	80,0%	46,7%	
Transport, Manutention, Magasinage	114	105	92,1%	98	87	88,8%	-3,3%	
Travail Social	536	463	86,4%	487	402	82,5%	-3,8%	
<b>Total Services</b>	<b>1969</b>	<b>1678</b>	<b>85,2%</b>	<b>1896</b>	<b>1577</b>	<b>83,2%</b>	<b>-2,0%</b>	
Ensemble	4779	4009	83,9%	4547	3762	82,7%	-1,2%	

### ■ Source et champ

Les données sont extraites de la BCP - base centrale de pilotage du ministère de l'éducation nationale et de la base de pilotage de l'académie de Reims. L'étude couvre l'ensemble des candidats (individuels, formation continue, apprentis, enseignement à distance et scolaires) présents aux examens (hors agricoles) du CAP, BEP et BTS tous secteurs d'enseignement confondus.

### ■ Pour en savoir plus

« [Taux de réussite au BEP, CAP et BTS - session 2014](#) » Rectorat de Reims, Note d'information d'information n°51, Juin 2015

Dossier réalisé par :

Victor NZOBOUNSA

Service prosp.et stat., ingénieur de recherche

Éric VAILLANT

Service prosp.et stat., responsable du service