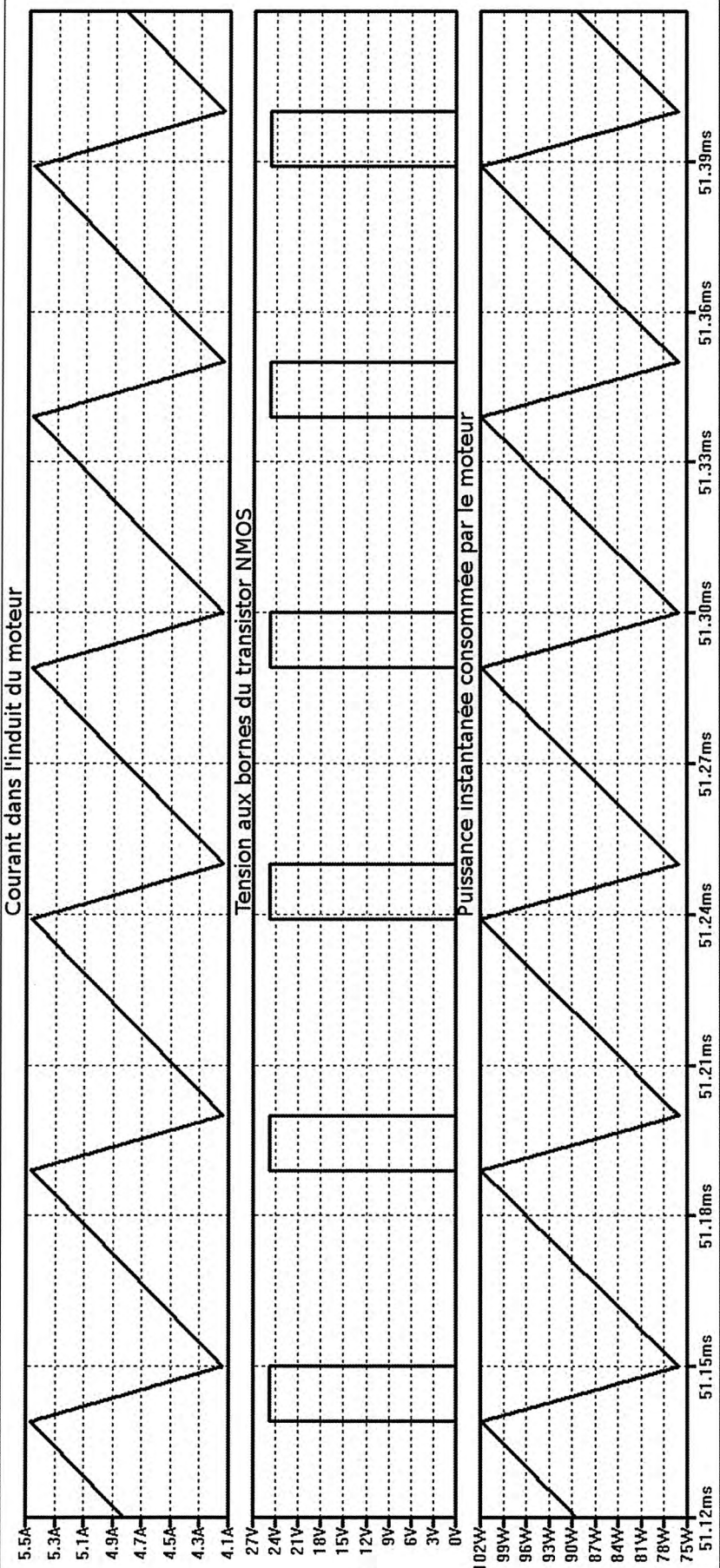
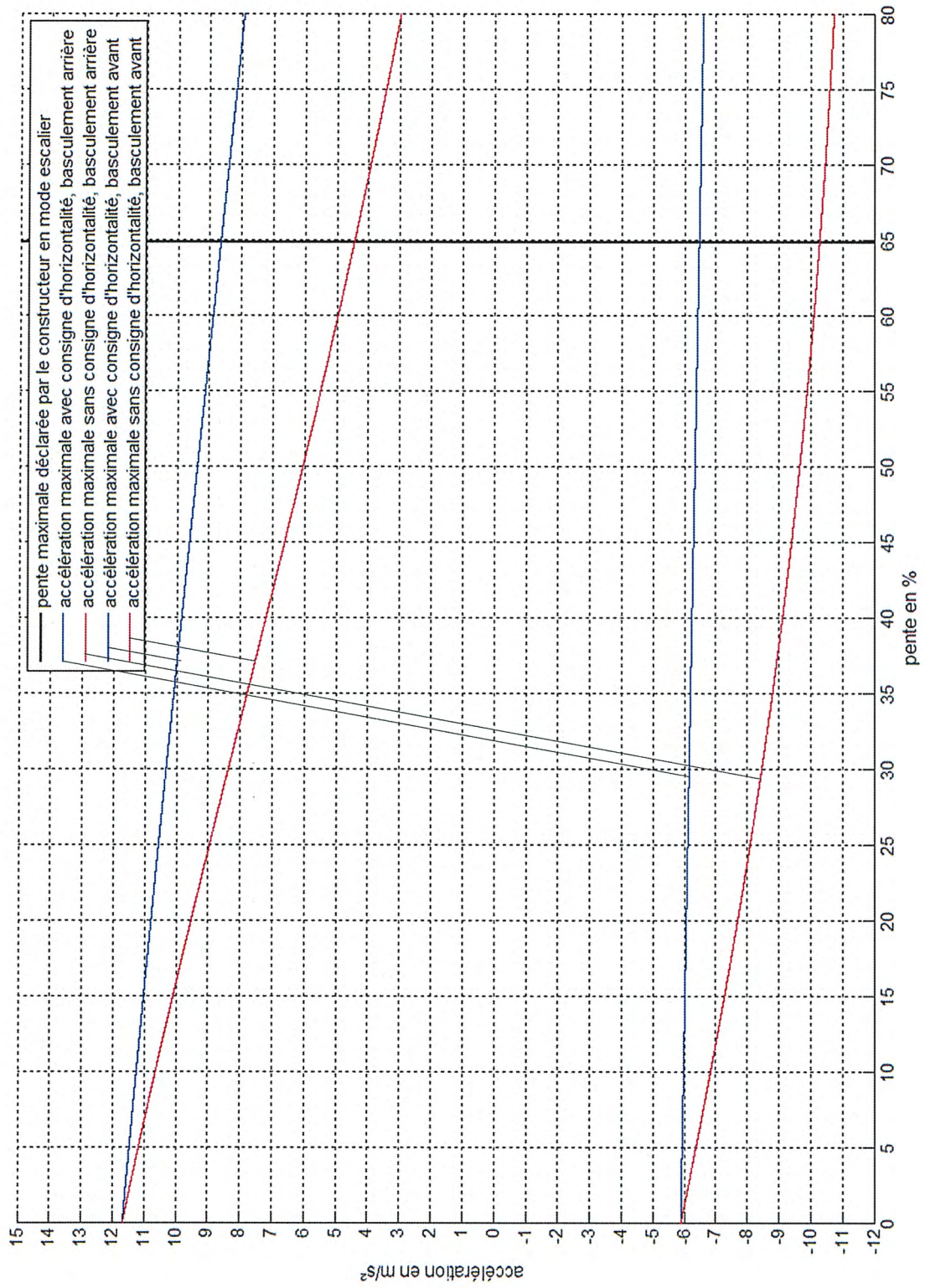


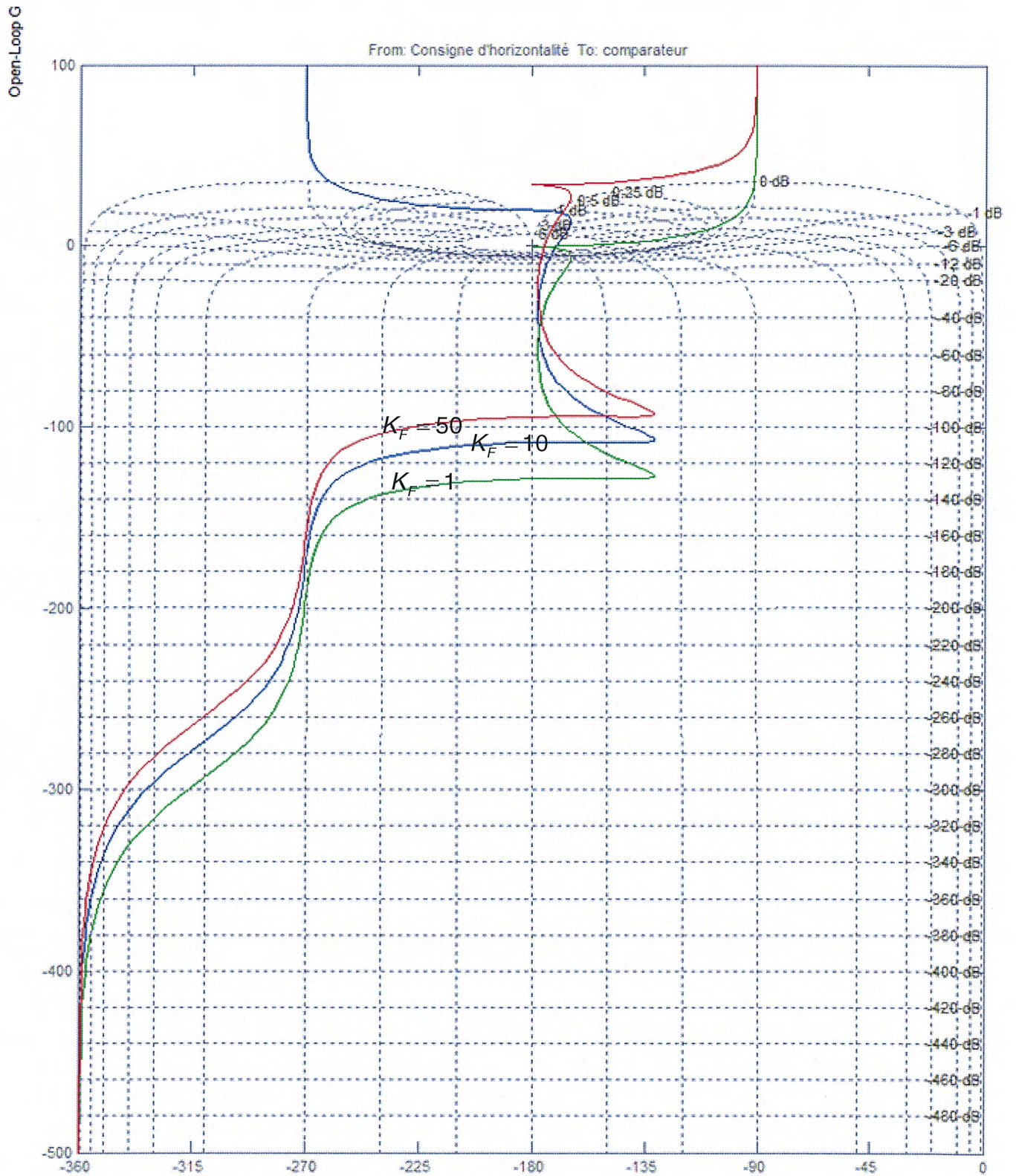
Annexe 9 : relevé de courbes de simulation du pont en H



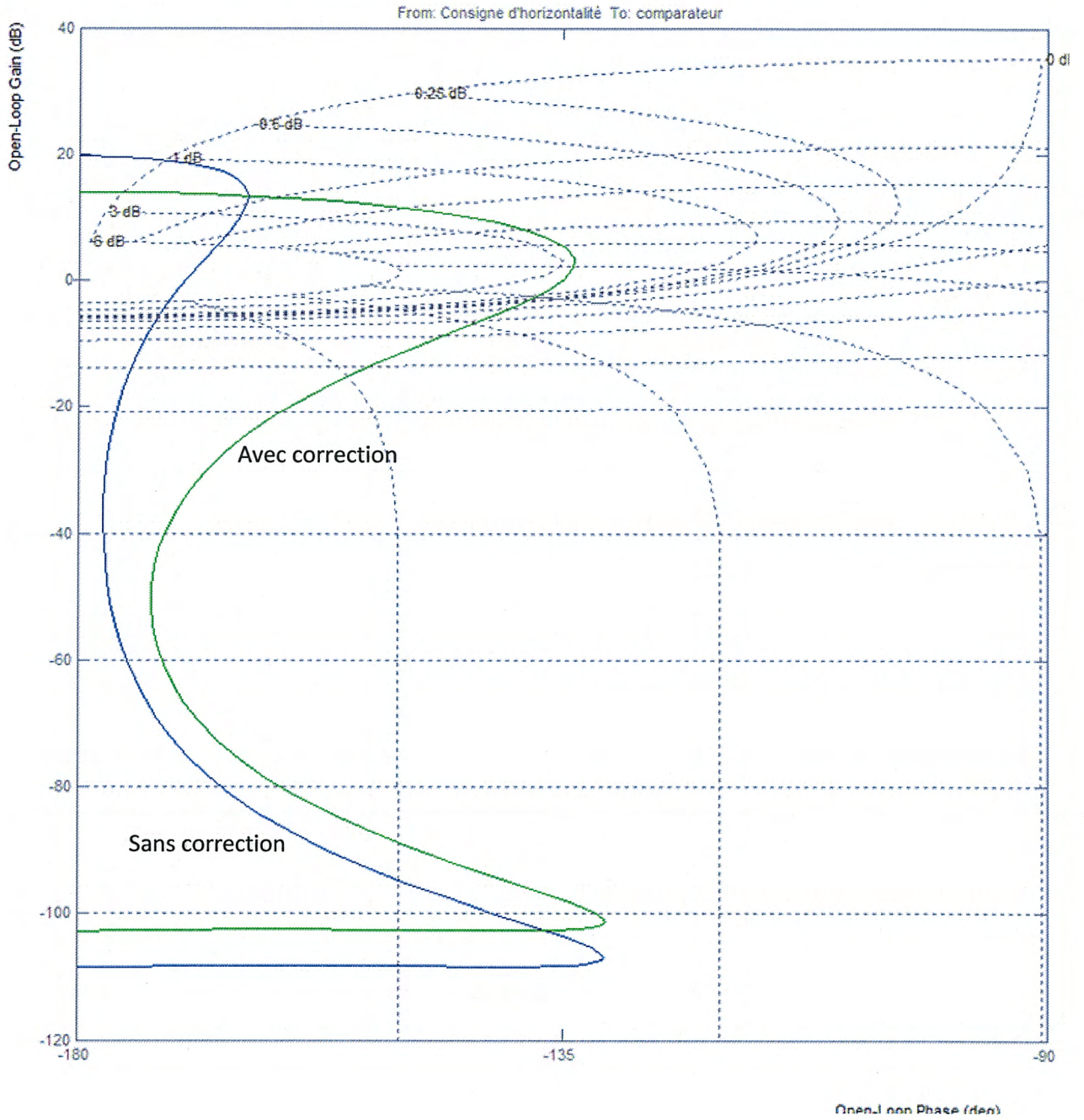
## Annexe 10 : accélérations limites (basculement avant ou arrière)



# Annexe 11 : réponse fréquentielle



## Annexe 12 : réponse fréquentielle corrigée



<b>Nom :</b> <i>(Suivi, s'il y a lieu, du nom d'épouse)</i>	<input type="text"/>																							
<b>Prénom :</b>	<input type="text"/>																							
<b>N° d'inscription :</b>	<input type="text"/>								<b>Né(e) le :</b>	<input type="text"/>		/	<input type="text"/>		/	<input type="text"/>								

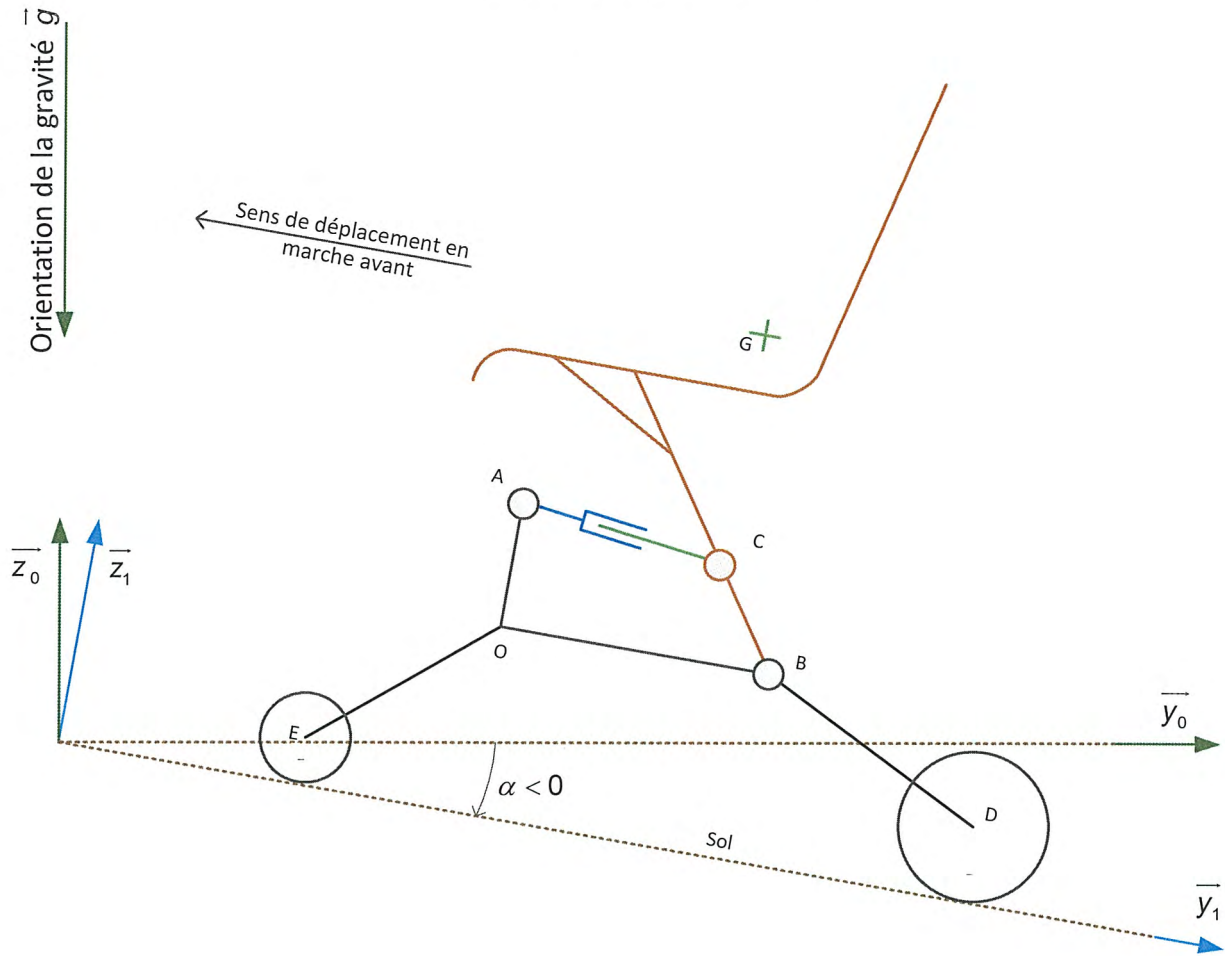
*(Le numéro est celui qui figure sur la convocation ou la feuille d'émargement)*

<b>Concours</b>	<b>Section/Option</b>	<b>Epreuve</b>	<b>Matière</b>
<input type="text"/>	<input type="text"/>	<input type="text"/>	<input type="text"/>

GDE STI 1

**DR 1**  
**DR 2**  
**DR 3**

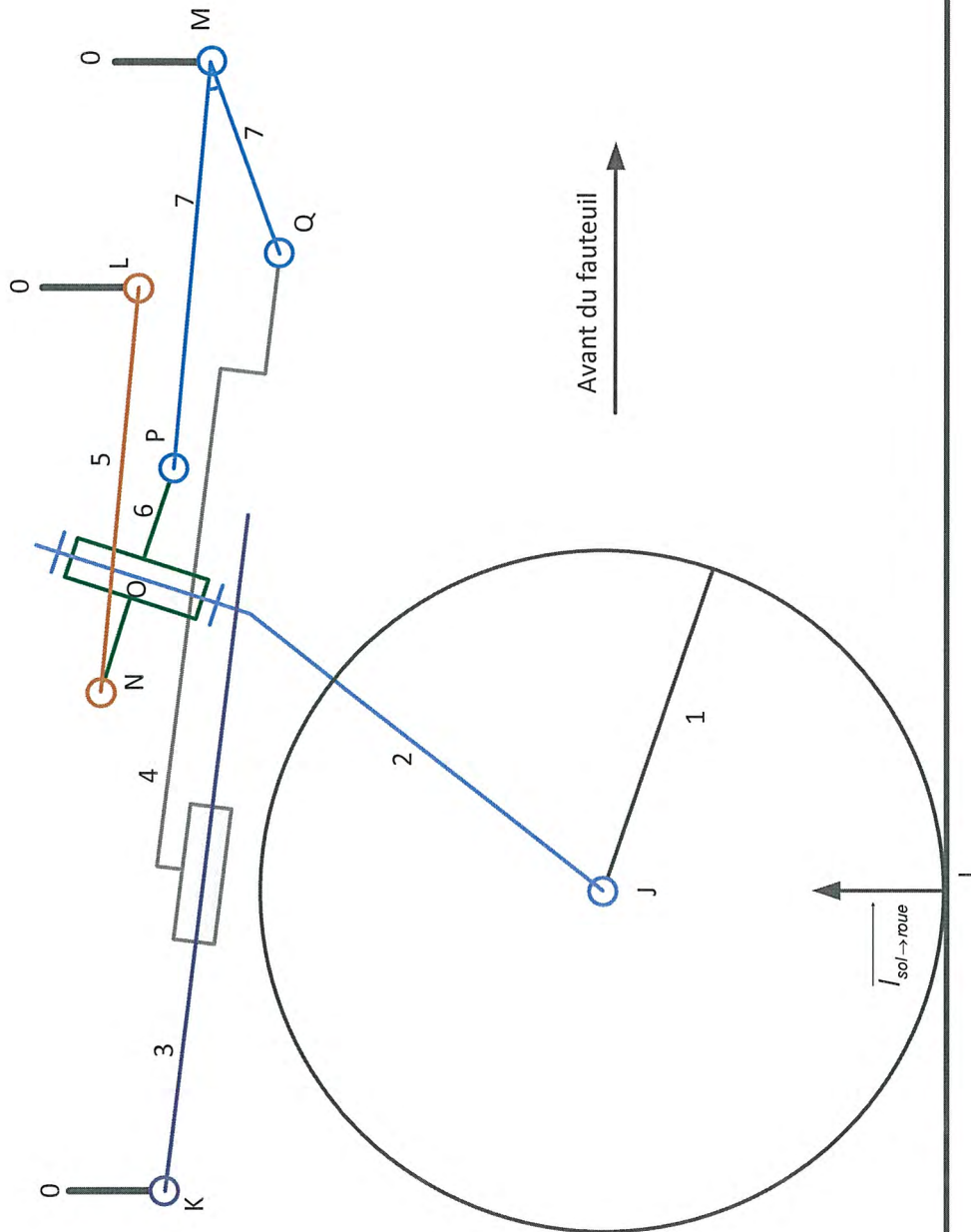
# Document Réponse DR1

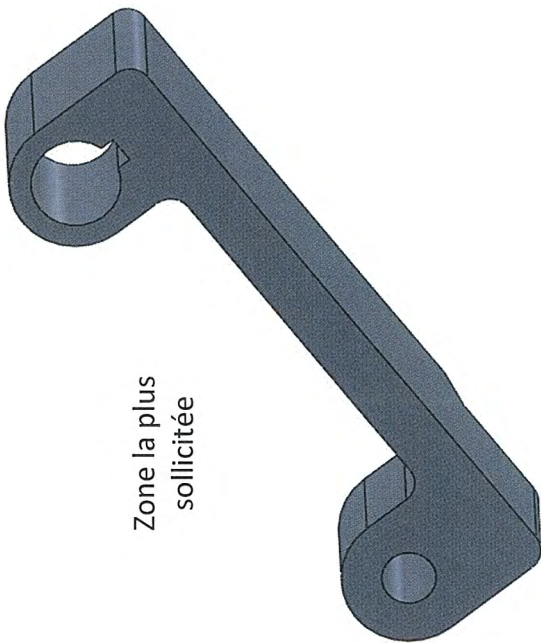


## Étude du basculement avant ou arrière

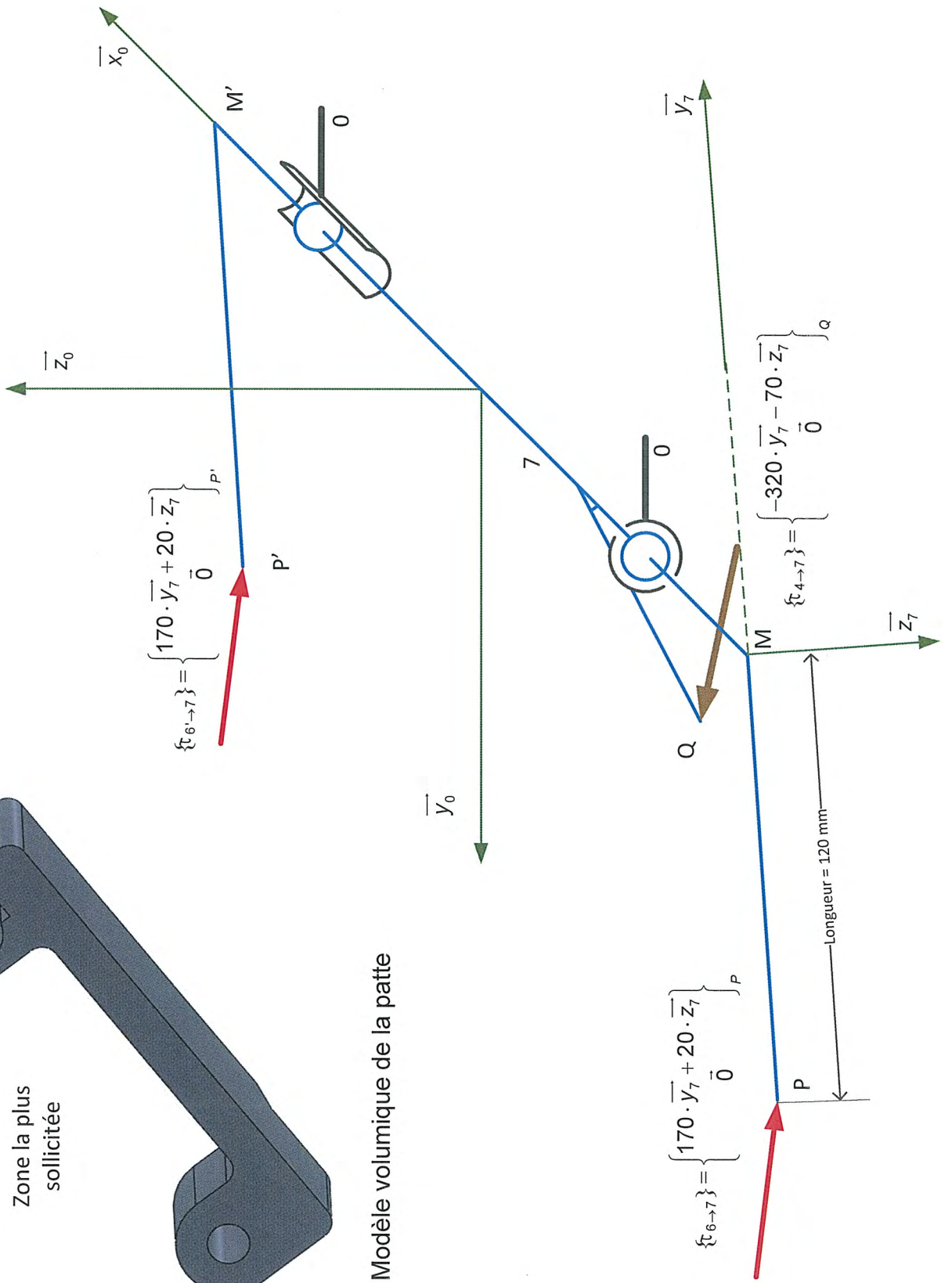
Fauteuil		En montée		En descente	
		accélération	décélération	accélération	décélération
En mode route	En marche avant				
	En marche arrière				
En mode escalier	En marche avant				
	En marche arrière				

Document Réponse DR2 : dispositif d'escamotage





Zone la plus sollicitée





<b>Nom :</b> <i>(Suivi, s'il y a lieu, du nom d'épouse)</i>	<input type="text"/>																							
<b>Prénom :</b>	<input type="text"/>																							
<b>N° d'inscription :</b>	<input type="text"/>								<b>Né(e) le :</b>	<input type="text"/>		/	<input type="text"/>		/	<input type="text"/>								

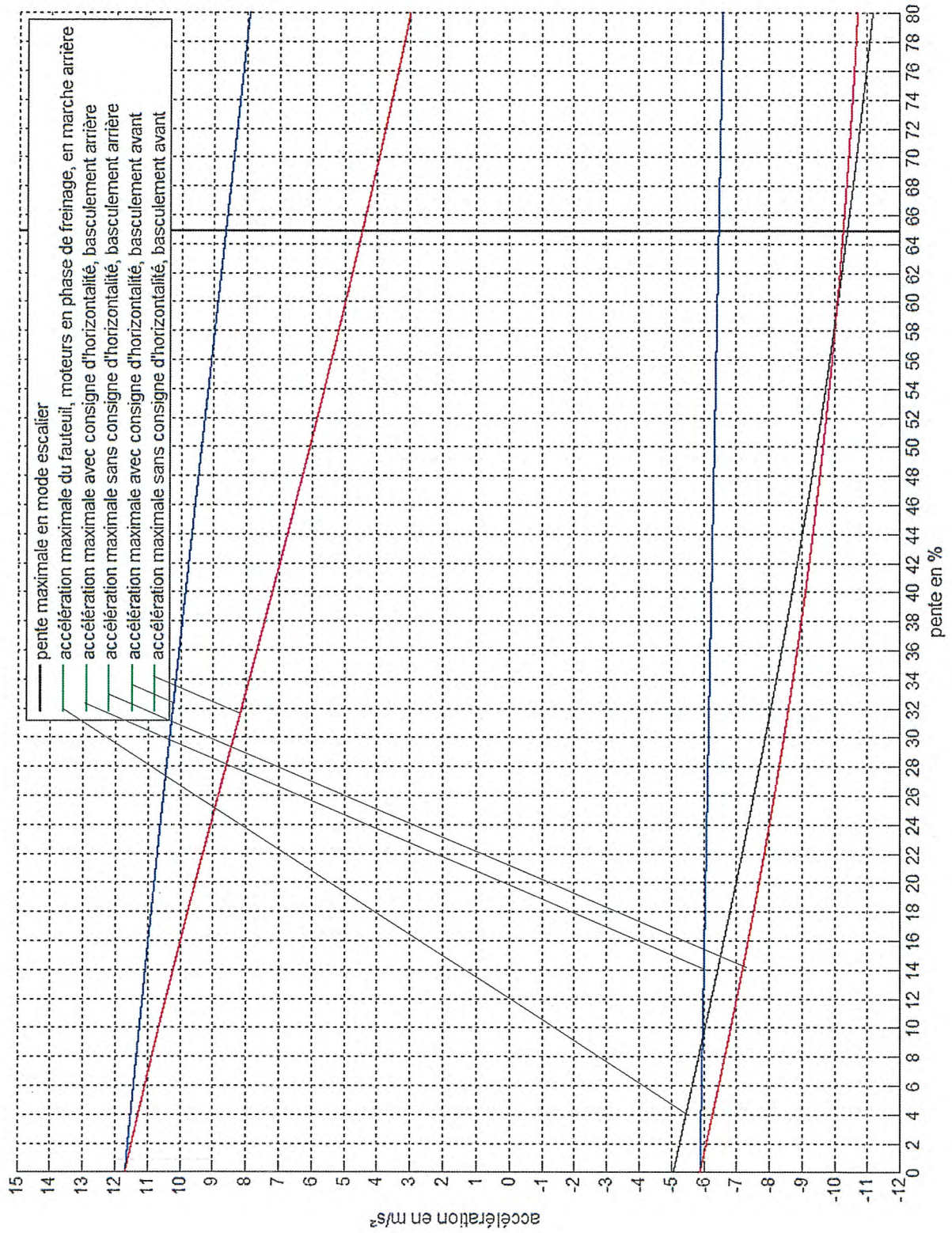
*(Le numéro est celui qui figure sur la convocation ou la feuille d'émargement)*

<b>Concours</b>	<b>Section/Option</b>	<b>Epreuve</b>	<b>Matière</b>
<input type="text"/>	<input type="text"/>	<input type="text"/>	<input type="text"/>

GDE STI 1

**DR 4**  
**DR 5**

# Document Réponse DR4 : accélérations accessibles par la motorisation et le freinage en mode escalier



Document Réponse DR5 : schéma Bloc

