

SESSION DE 2011

C A / P L P**CONCOURS EXTERNE ET CAFEP****SECTION : CONDUCTEURS ROUTIERS****ÉTUDE D'UN PRODUIT, D'UNE RÉALISATION, D'UN PROCESSUS, D'UN SERVICE OU D'UNE ACTION DE MAINTENANCE****DOSSIER QUESTIONS - RÉPONSES**

Thèmes	Pages
Préparation d'un transport	1 à 4 et 12
Réalisation d'un transport	5 à 7 et 13-14
Douanes	8 à 10 et 15-16
Aspect social	10 à 11 et 17-19

Vous êtes conducteur routier « longue distance » dans l'entreprise BD TRANSPORTS. Nous sommes jeudi, il est 18 heures et vous terminez votre service. Vous allez prendre votre repos journalier sans aménagement possible de la RSE, votre exploitant vous présente votre stagiaire «Baccalauréat Professionnel Transports Routiers Marchandises», et vous confie votre travail pour les jours à venir. (Recherchez vos informations dans le dossier ressources).

Question 1. – Avec votre stagiaire, vous déterminez à quelle heure vous devez partir pour accomplir votre mission. Par précaution vous vous donnez une marge d'une heure. Justifiez votre réponse.

.....
.....
.....
.....
.....
.....

En prévision du départ vous demandez à votre stagiaire de vérifier vos documents de bord.

Question 2. –Listez par catégorie sous forme de tableau, les documents que vous devez présenter en cas de contrôle routier.

Réponse : Document Réponse R1 / Page 12 de ce dossier.

Question 3. – Votre Stagiaire vous demande la différence technique qu'il y a entre un conteneur et une caisse mobile. Présentez votre explication.

.....
.....
.....
.....
.....
.....
.....
.....

Vous confiez à votre stagiaire la vérification des poids afin qu'il n'y ait pas d'éventuelle surcharge pour le transport aller. Il dispose de tous les éléments dans les ressources.

Question 4.1 – Présentez, vous aussi, cette étude ci-dessus.

.....
.....
.....
.....
.....
.....
.....
.....

Vous expliquez à votre stagiaire la raison de la différence de poids entre les poids à vide des deux semi-remorques.

Question 4.2 – Notez ci-dessous votre explication.

.....
.....
.....
.....
.....
.....

Vous expliquez à votre stagiaire qu'il faut vérifier les numéros de plombs.

Question 4.3 – Donnez les deux numéros de plombs des conteneurs.

.....

Question 4.4 – Quelles précautions faut-il prendre si vous vous apercevez, sur la route, que le conteneur est déplombé.

.....
.....
.....
.....
.....
.....
.....

Vous expliquez à votre stagiaire le terme EVP.

Question 5. – Ecrivez ci-dessous votre explication.

.....

.....

.....

.....

.....

.....

.....

Question 6.1 – Votre stagiaire vous interpelle sur un document douanier, remis à Lyon, qui compose la pochette de bord (Ressource 4 : ***STOP DOUANE ST EXUPERY (69) pour avoir le Bon A Enlever de l'exportation non finalisée en cours de sortie***)

Expliquez le rôle et son utilité à bord du véhicule.

.....

.....

.....

.....

.....

.....

.....

.....

.....

.....

.....

Arrivée à Port St Louis du Rhône (Port autonome de Marseille / Fos sur Mer-Bassin ouest- Mole Graveleau) vers 13H30, après une coupure d'une heure. Vous faites appeler votre exploitation par le stagiaire afin d'indiquer votre position. Votre exploitant absent momentanément est de retour à son bureau à 14h, d'où il vous rappelle.

L'exploitant remet au stagiaire un numéro de transaction (numéro interne au port remis par la société de manutention).

Vous stoppez à l'entrée du port devant une barrière type péage autoroutier, où se trouve une borne accessible depuis la cabine du véhicule. Vous y introduisez une carte délivrée antérieurement par le port, (celle-ci permet l'identification de l'entreprise de transport) et vous composez le numéro de transaction pour libérer l'accès. Un ticket par conteneur s'imprime (**RESSOURCE 7**), qui vous précise la ou les zone(s) de déchargement et numéro de plombs des deux conteneurs.

Arrivé sur zone vous placez votre véhicule en épis sur une aire de stationnement balisée au sol par le type d'ensemble : b-train, train double, ou véhicule articulé, et par un numéro d'emplacement. Ensuite vous ouvrez les « twist-lock » des châssis porte conteneur, et vous vous dirigez vers une guérite où se trouve une borne informatique. Vous saisissez à nouveau le numéro de transaction ainsi que celui où se situe l'emplacement du véhicule. Cela informe un manutentionnaire situé dans son engin de manutention porte conteneur sur 3 voir 4 niveaux, qu'il peut enlever le conteneur et de le placer, soit dans une voie de stockage, soit directement à disposition d'une grue de manutention qui le charge sur le navire.

Question 6.2 – Quel nom « professionnel » est donné à **l'agent** de manutention au port.

.....
.....

Question 6.3 – Quel nom « professionnel » est donné à **l'engin** de manutention conduit par le manutentionnaire.

.....
.....

Pendant l'attente (**position chronotachygraphe sur repos**) de 13h30 à 14h de l'appel de votre exploitant, vous testez les connaissances géographiques de votre stagiaire.

Question 7. – Citez et placez sur la carte de France jointe, (document réponse R2/Page 13 de ce dossier), **pour le transport aller** :

- ✓ la ville du siège social de votre entreprise de transport ;
- ✓ la ville où vous avez quitté l'autoroute ;
- ✓ le Port autonome de Fos sur mer (au Sud ouest de la ville de Fos sur mer) ;
- ✓ les différentes autoroutes empruntées.

Question 8. – Complétez le document réponse R 3 / Page 14 de ce dossier, du ticket conteneur en précisant la signification de chaque zone identifiée..

*Tout c'est très bien passé, le jeune stagiaire téléphone à votre exploitant afin de lui indiquer que vous avez déchargé. Celui-ci vous dit de dételer « la suiveuse » sur le parking à l'entrée du port et de remonter uniquement « la tireuse » pour un **transport de retour**, (**FAX : RES-SOURCE 4**). Il vous remet notre numéro de transaction 44 268*

Question 9.1 – Vous expliquez à votre stagiaire la différence technique qu'il y a entre « la suiveuse » et « la tireuse ». (Ressource 2)

.....

.....

.....

.....

.....

.....

.....

.....

.....

Avant de dételer « la suiveuse » vous donner à votre stagiaire, la **procédure d'immobilisation et de dételage** du véhicule à train arrière extensible (b-train) appelé « tireuse ».

Question 9.2 – Décrivez cette procédure.

.....

.....

.....

.....

.....

.....

.....

.....

.....

.....

.....

.....

.....

.....

.....

.....

.....

.....

.....

.....

.....

.....

Question 9.3 – Dans la procédure d'ouverture de la sellette pneumatique représentée dans la RESSOURCE 2, il est demandé de connecter le flexible rouge à la main rouge pour actionner le vérin de déverrouillage ; Pourquoi selon vous est-il impératif d'utiliser le flexible rouge et non le jaune lors du dételage de la remorque suiveuse ?

.....

.....

.....

.....

.....

.....

.....

.....

.....

.....

.....

.....

.....

.....

.....

.....

.....

.....

.....

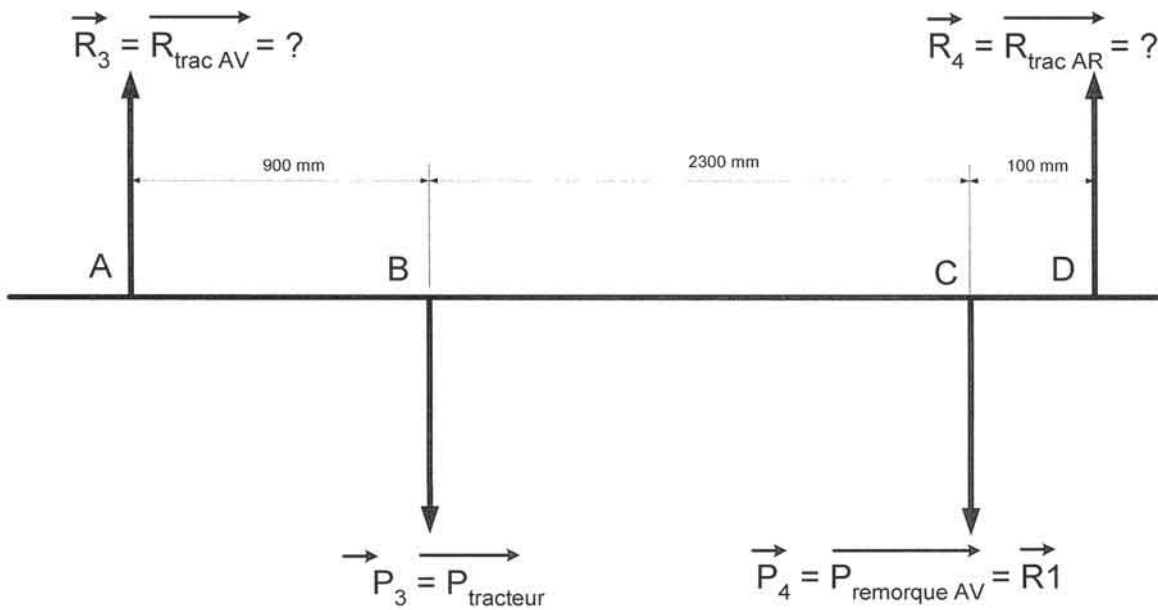
.....

.....

.....

Le stagiaire demande si ce n'est pas possible de rouler avec la tireuse en position étendue.

Question 9.4 – A l'aide de la méthode de calcul RESSOURCE 2, calculez la charge de chaque essieu du véhicule tracteur en reprenant la modélisation ci-dessous et analysez vos résultats afin de répondre au stagiaire :



.....

.....

.....

.....

.....

.....

.....

.....

.....

.....

.....

.....

.....

.....

.....

.....

.....

.....

Question 10. – Après avoir expliqué à votre stagiaire, la différence entre les termes introduction/importation, vous lui demandez de nommer chaque intervenant du transport retour et de donner leur rôle.

Réponse : Document Réponse R4 / Page 15 de ce dossier.

Question 11. – Vous expliquez à votre stagiaire ce qu'est une darse et vous lui demandez de vous indiquer la darse et le terminal, ainsi que la zone dans laquelle vous devez récupérer le conteneur.

Définition et indication de la darse :

.....
.....
.....
.....
.....
.....

Identification de la darse, du terminal et de la zone de chargement :

.....
.....
.....
.....
.....

Une fois arrivé à la darse et dans la zone convenue, vous récupérez le conteneur ainsi que la pochette de bord douanière qui accompagne la marchandise du port de Fos sur mer à Lyon.

Question 12. – Votre stagiaire vous demande le nom, le rôle, l'utilité de chaque document constituant la pochette de bord douanière. (RESSOURCE 8)

Réponse : Document Réponse R5 / Page 16 de ce document.

Vous quittez le port vers 15h25 minutes, arrivé au carrefour de la fossette, une déviation temporaire due à un accident de la circulation est mis en place. Vous ne pouvez pas prendre la direction de Arles. Vous décidez de prendre la direction de Salon de Provence en contournant l'étang de Berre par l'ouest, afin de rejoindre l'autoroute A7. Arrivé au péage de Lançon, à 16h, un nouveau ralentissement important sur 11 kilomètres est annoncé. Vous faites une coupure à l'échangeur. A 17h vous rentrez d'une seule traite jusqu'à Lyon.

Vous arrivez chez le transitaire à Lyon à 20h40 celui –ci procède au dédouanement de la marchandise, cela dure 5 minutes, il a une procédure de dédouanement à domicile (PDD) . Il récupère le conteneur, vous repartez à 21h10.

Vous rentrez à l'entreprise « BD Transports » afin d'y stationner l'ensemble, il est 21H30 vous terminez votre journée.

Question 13. – Expliquez en quoi consiste la procédure de dédouanement de la marchandise.

.....
.....
.....
.....
.....

Question 14. – Après avoir expliqué ce qu'est l'amplitude, vous faites remplir par votre stagiaire, votre rapport journalier.

Amplitude :
.....
.....

Réponse : Document Réponse R6 / Page 17 de ce document.

Question 15.1 . – Déterminez le temps de service de votre journée et le rappel de loi sur la durée quotidienne de travail (toutes les conditions sont citées). Respectez-vous le code du travail ?

.....
.....
.....
.....
.....
.....
.....
.....
.....

Question 15.2 – Représentez sous forme d'un organigramme de décision, la réglementation de la durée journalière du travail, appelée aussi temps de service ou temps de travail effectif d'un conducteur routier de marchandises. RESSOURCE 9.

Réponse : Document Réponse R7/ Page 18 de ce dossier.

Question 15.3 – Votre employeur gère votre temps de travail au trimestre. Quelle souplesse cela apporte à votre exploitant ?

.....
.....
.....
.....

Vous effectuez votre repos hebdomadaire, le lundi matin vous prenez en compte votre nouvelle mission. Il s'agit d'un transport de France en Ukraine de 20 palettes de sacs de papier sous un régime de Transit TIR.

Vous disposez du même tracteur, DAF XF 105 (RESSOURCE 2), par contre vous êtes attelé à une semi-remorque bâchée type « OPEN-BOX C+ » porte conteneur, de marque LIBNER .(RESSOURCE 10).

Question 16.1 – Quels sont les avantages et les inconvénients de la carrosserie « OPEN BOX C+ » de la marque LIBNER.

Réponse : Document Réponse R8 / Page 19 de ce dossier.

Question 16.2 – Quelle évolution administrative a subi le régime de transit TIR depuis le 1^{er} Janvier 2009. (RESSOURCE 11)

.....
.....
.....
.....
.....
.....
.....
.....
.....

Document Réponse R1

Question 2

Pochette de Bord

<i>Documents Conducteur</i>	
<i>Documents Véhicule</i>	
<i>Documents Entreprise / Exploitation</i>	
<i>Documents Marchandise</i>	
<i>Documents douanier accompagnant la marchandise</i>	

Document Réponse R2

Question 7

GEOGRAPHIE

Carte de France



Document Réponse R3

Question 8

**Lecture d'un
ticket conteneur**

**Chaque case vide correspond à
une explication que vous ferez.
Voir exemple.**

Zone ZCC Transac 57755 Dechargement MEDU 245 746/5
Type : 22G1 20'DC Statut : Plein Brut : 11t625 Plombs : 004387
Pour compte : MSC MEDCHIP CIE AMQ AP+ : ECT2382762 Booking : MR0187232 Escale: MSC1 Provisoire MSC 311209 Port: PDG Pointe des Galets
Rendez-vous : 4376 Pris par : BD Transports Effectué par :BD Transports Numéro de carte : 13413 Prévu le : 20/02/09 de 14h à 15h Passage le : 20/02/2009 à 14h17
Chrono 54 158
TERMINAL EUROFOS
TICKET 1/2

Exemple : Un ticket par conteneur,
dans notre situation il y a deux conte-
neurs car il s'agit du conteneur 1/2

Zone ZCC Transac 57755 Dechargement MEDU 246 746/6
Type : 22G1 20'DC Statut : Plein Brut : 11t625 Plombs : 004386
Pour compte : MSC MEDCHIP CIE AMQ AP+ : ECT2382762 Booking : MR0182345 Escale: MSC1 Provisoire MSC 311209 Port: PDG Pointe des Galets
Rendez-vous : 4376 Pris par : BD Transports Effectué par :BD Transports Numéro de carte : 13413 Prévu le : 20/02/09 de 14h à 15h Passage le : 20/02/2009 à 14h17
Chrono 54 157
TERMINAL EUROFOS
TICKET 2/2

--

Document Réponse R4

Question 10

Différence entre les termes, introduction / Importation :

.....
.....
.....

Parties/acteurs	Rôle

Document Réponse R5**Question 12**

Nom	Rôle, Utilité de chaque document constituant la pochette douanière
Original du Connaissance Maritime	Matérialise le contrat de transport maritime, prouve l'appartenance de la marchandise et permet de retirer la marchandise par le destinataire ou son préposé, le commissionnaire, au port de destination puis reste dans la pochette de bord et suit la marchandise jusqu'à destination.
Facture commerciale	
DAU décliné DOCACC	
Certificat d'origine	

Document Réponse R6

Question 14

Rapport Journalier

BD TRANSPORTS

7 T Port Edouard Herriot
Rue de Chalon sur Saône
69007 Lyon 07
Tel :0472787963
Fax : 0472787964

Transport public spécialisé
dans les conteneurs
Commissionnaire agréé en
douane
Location de matériaux
Organisation de transports
Stockage

RAPPORT JOURNALIER

NOM : 
Prénom : 

Journée du :

Kms arrivée :

Kms départ : 187 548 kms

Kms parcourus :

Semi-remorque Numéro	Heure Départ	Lieu de départ	Heure d'arrivée	Lieu d'arrivée
Consommation Moyenne :		Amplitude		
		Temps de conduite		

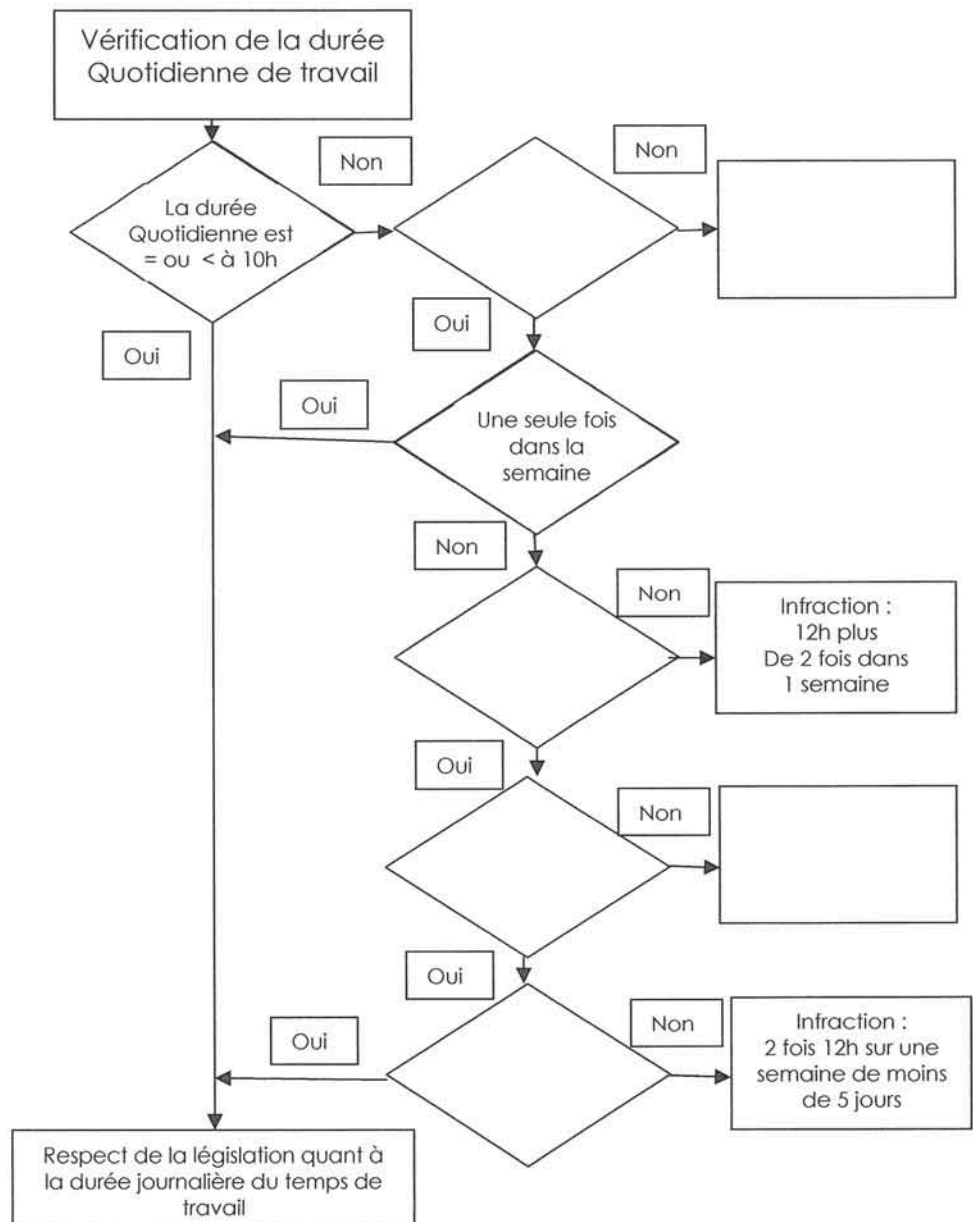
A REMETTRE A L'EXPLOITATION EN FIN DE SEMAINE ou dans la boîte aux lettres exploitation

Document Réponse R7

Question 15.2

**ORGANIGRAMME
DE DECISION**

Complétez l'organigramme de décision concernant la durée quotidienne de travail :



Document Réponse R8

Question 16.1

**CARROSSERIE LIBNER
OPEN BOX C+**

AVANTAGES	INCONVENIENTS