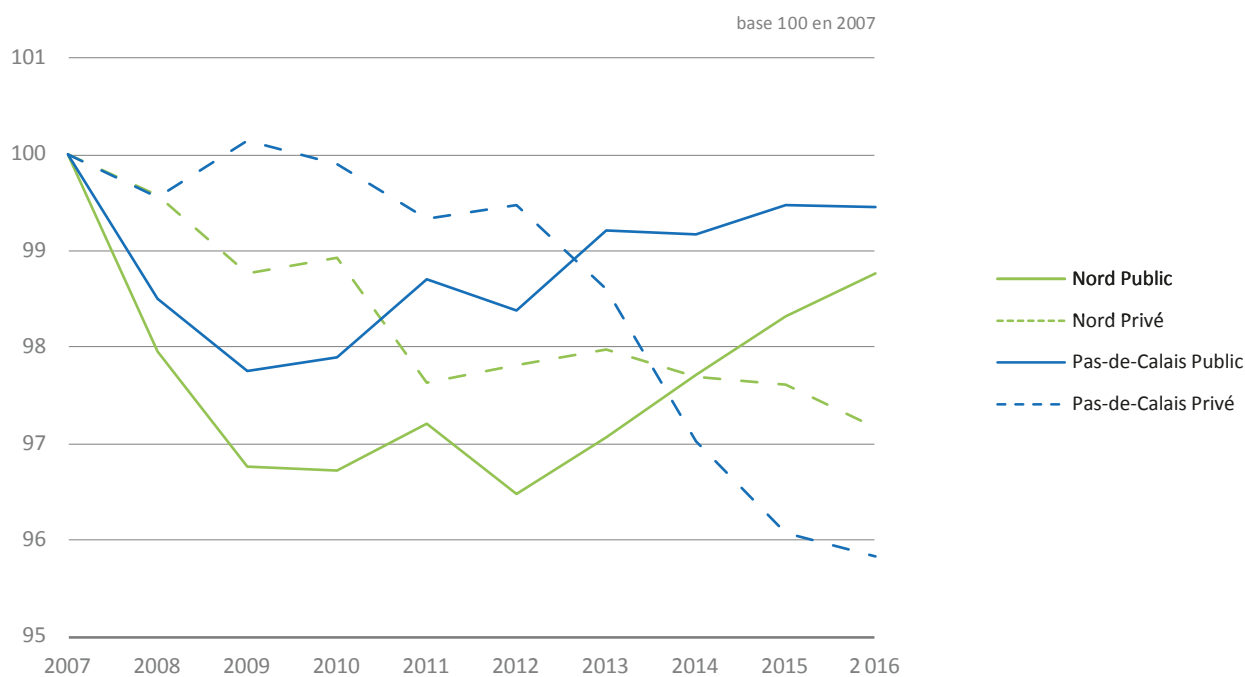


Les élèves du second degré

Évolution des effectifs du second degré

	Nord		Pas-de-Calais		Académie
	Public	Privé	Public	Privé	
2007	162 569	78 139	110 165	22 137	373 010
2008	159 236	77 802	108 508	22 038	367 584
2009	157 317	77 181	107 688	22 170	364 356
2010	157 238	77 294	107 858	22 117	364 507
2011	158 040	76 283	108 748	21 991	365 062
2012	156 842	76 436	108 387	22 022	363 687
2013	157 795	76 556	109 288	21 826	365 465
2014	158 839	76 341	109 256	21 479	365 915
2015	159 834	76 277	109 589	21 268	366 968
2016	160 578	75 931	109 562	21 216	367 287

Champ : établissements publics et privés sous contrat du second degré hors post-bac.
Source: MENESR-BEA.



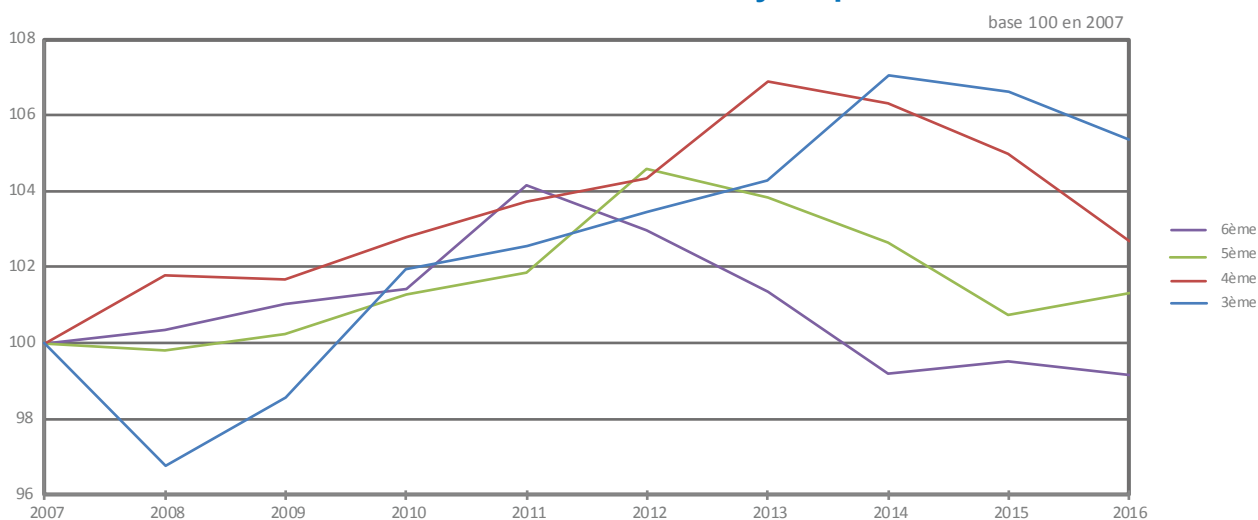
Champ : établissements publics et privés sous contrat du second degré hors post-bac.
Source: MENESR-BEA.

Les effectifs du 1^{er} cycle à la rentrée 2016

Niveau	Nord		Pas-de-Calais		Académie
	Public	Privé	Public	Privé	
6 ^{ème}	22 556	11 215	14 865	3 634	52 270
5 ^{ème}	22 667	10 764	14 659	3 561	51 651
4 ^{ème}	22 451	10 415	14 471	3 452	50 789
3 ^{ème}	22 569	11 052	14 733	3 457	51 811
Ulis	919	220	539	26	1 704
Ensemble (hors Segpa)	91 162	43 666	59 267	14 130	208 225
Segpa	4 104	278	2 917	16	7 315
Ensemble	95 266	43 944	62 184	14 146	215 540

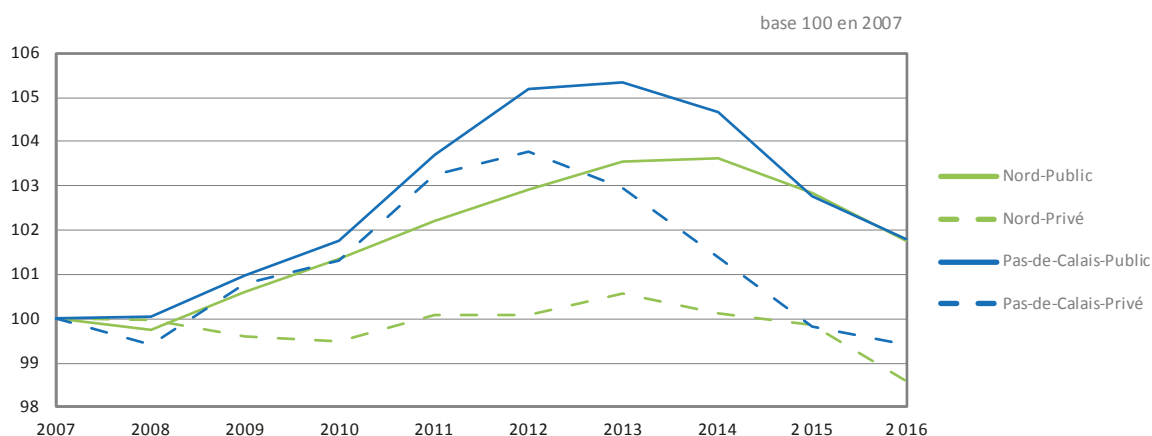
Champ : élèves suivant une formation du premier cycle du second degré public et privé sous contrat. Les élèves sont en grande majorité inscrits dans un collège mais peuvent être inscrits dans un EREA, un lycée ou un lycée professionnel.
Source: MENESR-BEA.

Évolution des effectifs du 1^{er} cycle par niveau



Champ : élèves suivant une formation du premier cycle du second degré public et privé sous contrat. Les élèves sont en grande majorité inscrits dans un collège mais peuvent être inscrits dans un EREA, un lycée ou un lycée professionnel.
Source: MENESR-BEA.

Évolution des effectifs du 1^{er} cycle par département et secteur



Champ : élèves suivant une formation du premier cycle du second degré public et privé sous contrat. Les élèves sont en grande majorité inscrits dans un collège mais peuvent être inscrits dans un EREA, un lycée ou un lycée professionnel.
Source: MENESR-BEA.

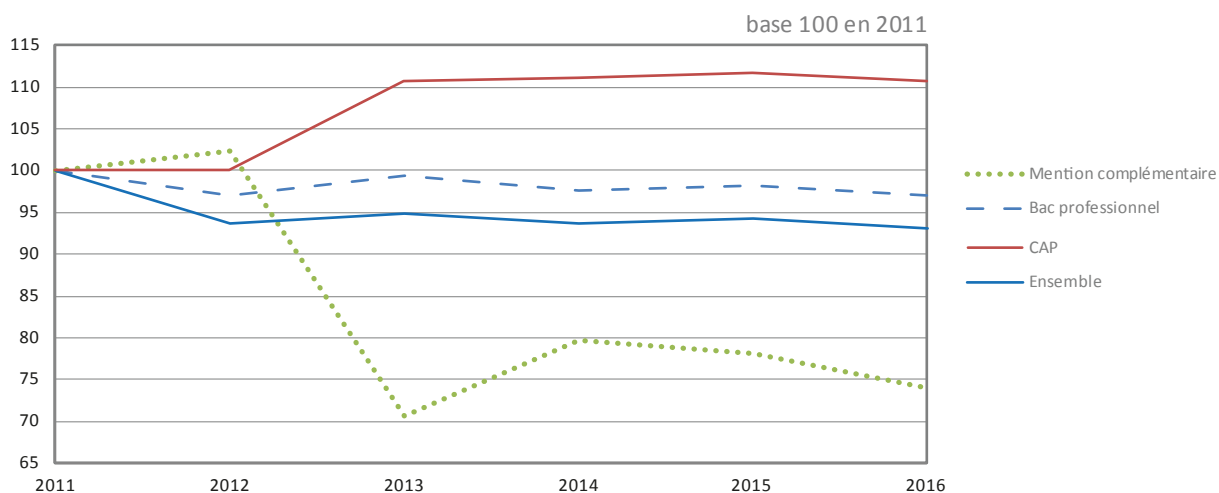
Les effectifs du second cycle professionnel à la rentrée 2016

Niveau	Nord		Pas-de-Calais		Académie
	Public	Privé	Public	Privé	
Bac pro	18 951	8 335	14 432	1 655	43 373
BMA	61	41	0	0	102
CAP	4 595	1 511	3 860	162	10 128
Mention complémentaire	165	116	123	60	464
Formation complémentaire	16	0	0	0	16
Préparation diverse pré-bac	189	17	34	0	240
ULIS	78	115	63	19	275
Ensemble	24 055	10 135	18 512	1 896	54 598

Champ : élèves du second cycle du second degré public ou privé sous contrat, y compris ULIS, suivant une formation professionnelle. Les élèves peuvent être inscrits dans un lycée professionnel, un lycée ou un EREA.

Source: MENESR-BEA.

Évolution des effectifs du second cycle professionnel par formation

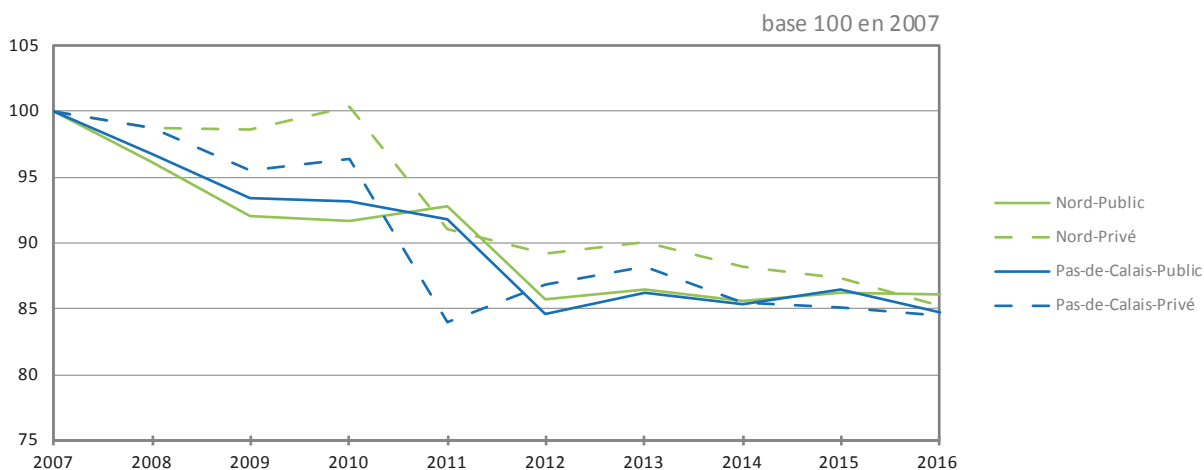


Note: la réforme du baccalauréat professionnel entre les rentrées de 2008 et de 2015 a supprimé le parcours BEP suivi d'un baccalauréat professionnel au profit du baccalauréat professionnel en trois ans.

Champ : élèves du second cycle du second degré public ou privé sous contrat, y compris ULIS, suivant une formation professionnelle. Les élèves peuvent être inscrits dans un lycée professionnel, un lycée général et technologique ou un EREA.

Source: MENESR-BEA.

Évolution des effectifs du second cycle professionnel par département et secteur



Note: la réforme du baccalauréat professionnel entre les rentrées de 2008 et de 2015 a supprimé le parcours BEP suivi d'un baccalauréat professionnel au profit du baccalauréat professionnel en trois ans.

Champ : élèves du second cycle du second degré public ou privé sous contrat, y compris ULIS, suivant une formation professionnelle. Les élèves peuvent être inscrits dans un lycée professionnel, un lycée général et technologique ou un EREA.

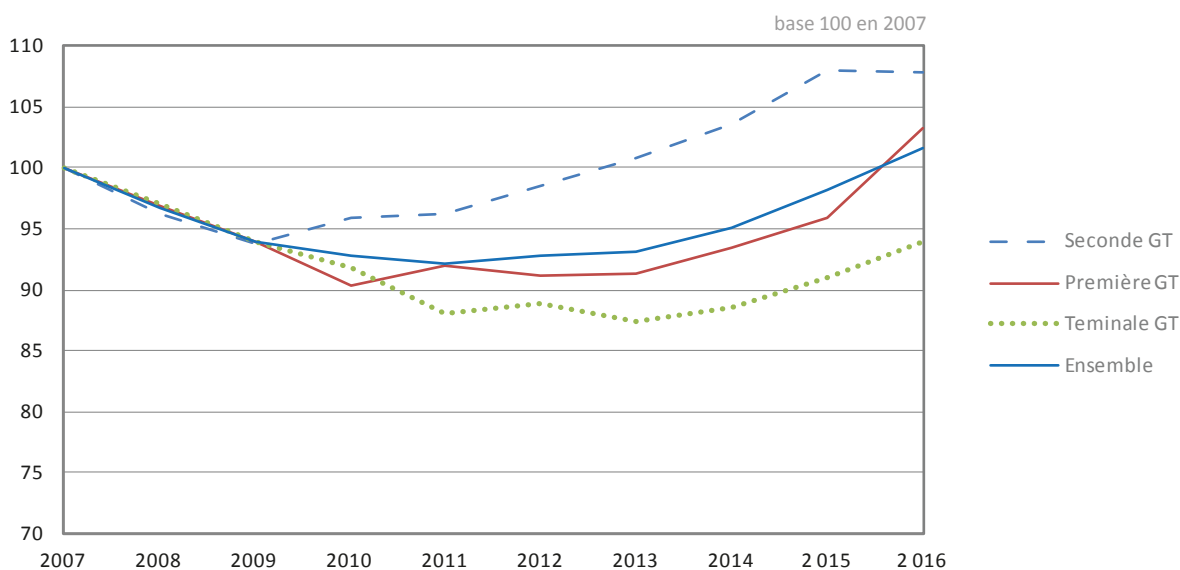
Source: MENESR-BEA.

Les effectifs du second cycle général et technologique à la rentrée 2016

Niveau	Nord		Pas-de-Calais		Académie
	Public	Privé	Public	Privé	
2nde GT	14 664	7 705	10 081	1 810	34 260
1ère GT	13 595	7 432	9 631	1 745	32 403
Term GT	12 998	6 713	9 154	1 619	30 484
ULIS	0	2	0	0	2
Ensemble	41 257	21 852	28 866	5 174	97 149

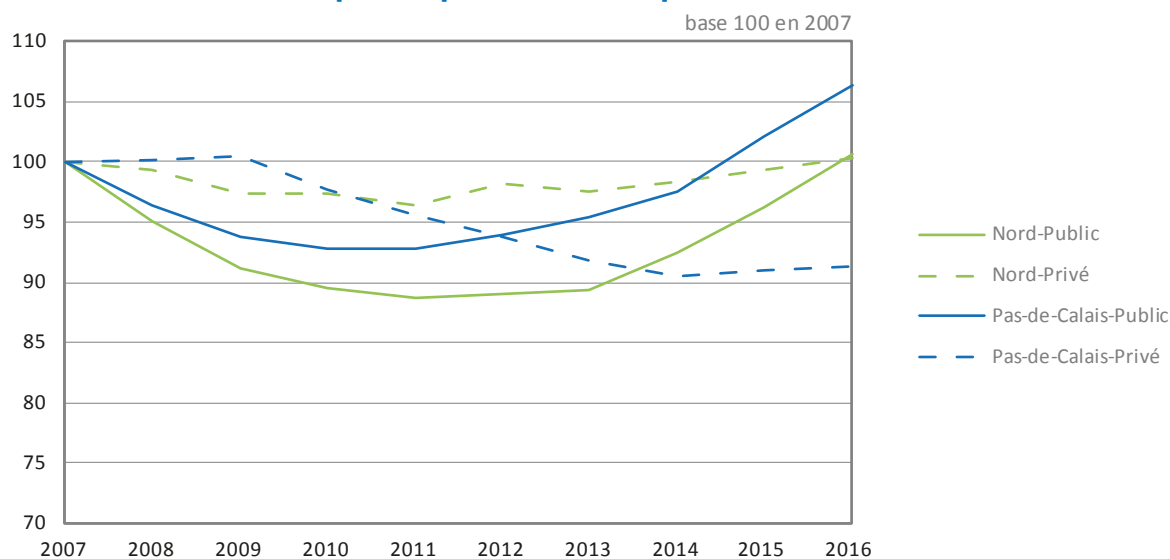
Champ : élèves du second cycle du second degré public ou privé sous contrat suivant une formation générale ou technologique. Les élèves peuvent être inscrits dans un lycée général et technologique, un lycée professionnel ou un EREA.
Source: MENESR-BEA.

Évolution des effectifs du second cycle général et technologique par niveau



Champ : élèves du second cycle du second degré public ou privé sous contrat suivant une formation générale ou technologique. Les élèves peuvent être inscrits dans un lycée général et technologique, un lycée professionnel ou un EREA.
Source: MENESR-BEA.

Évolution des effectifs du second cycle général et technologique par département et par secteur



Champ : élèves du second cycle du second degré public ou privé sous contrat suivant une formation générale ou technologique. Les élèves peuvent être inscrits dans un lycée général et technologique, un lycée professionnel ou un EREA.
Source: MENESR-BEA.