

# LA GIRONDE ET SON ÉCOLE

## RENTRÉE 2018



«Une politique ambitieuse, des chantiers qui mobilisent quotidiennement les personnels d'encadrement, les professeurs et les partenaires de l'École, une volonté affirmée de trouver de justes réponses, sur le terrain inépuisable de la pédagogie, aux besoins de chaque élève et bâtir ainsi l'École de la confiance.

En transformant l'École avec pragmatisme et responsabilité, en encourageant l'évolution des pratiques pédagogiques, il nous appartient de rendre le système éducatif plus performant, plus efficace au service de chacun des 290 000 élèves de Gironde».

**François Coux, Directeur académique des services de l'Éducation nationale de la Gironde**

### Le plus grand département de France métropolitaine

- Une superficie de 10 725 km<sup>2</sup>.
- 538 communes.
- 33 cantons.
- 1 610 829 habitants (estimation 1<sup>er</sup> janvier 2018).

### Une diversité territoriale marquée

- Des zones défavorisées situées autant en zone rurale qu'en zone urbaine et une coexistence en milieu urbain, de zones socialement très favorisées et de secteurs en difficulté.

### Une hausse démographique constante et régulière

- + 12 000 élèves dans le 1<sup>er</sup> degré public depuis 8 ans dont + 770 élèves attendus à la rentrée 2018.
- + 13 000 élèves dans le 2<sup>nd</sup> degré depuis 8 ans dont + 2 800 élèves attendus à la rentrée 2018.

### Des moyens au service d'une ambition pédagogique partagée

- Un taux d'encadrement moyen des élèves favorable dans le 1<sup>er</sup> degré comme dans le second degré.
- Un nombre moyen d'élèves par classe dans le 1<sup>er</sup> degré de 24 à 27.
- Un nombre moyen d'élèves par division dans le 1<sup>er</sup> cycle (collège) de 25 à 28.

### Des performances à consolider dans les résultats scolaires comme dans le devenir des élèves

- Des résultats encore trop moyens au regard de la sociologie du département.
- Des parcours scolaires qui méritent d'être mieux construits sans aucun doute et plus ambitieux certainement.

## DES ATOUTS

### Des organisations et des orientations pédagogiques au service d'une ambition partagée

- Un pilotage empreint d'autonomie, de confiance et de responsabilité.
- La continuité des apprentissages dans la scolarité obligatoire, un continuum dans les parcours Bac -3 / Bac +3 (Parcoursup).
- Des expérimentations pédagogiques encouragées au service d'une meilleure réussite de chaque élève.

### Une politique de l'orientation ambitieuse

- La continuité des parcours favorisée par une orientation préparée et porteuse d'avenir.
- L'adaptation de l'offre de formation aux réalités du monde économique.
- Le repérage et le traitement du décrochage scolaire.

### Une école ouverte sur le monde qui l'entoure

- Des parcours au service de l'élève, parcours Avenir, parcours Citoyen, parcours Artistique et Culturel, parcours Educatif de Santé.
- La construction et le développement de partenariats éducatifs.
- L'élaboration de réponses autour d'un engagement partagé avec les collectivités : le numérique au service des apprentissages, le projet éducatif territorial, l'Éducation artistique et culturelle, l'Éducation au développement durable...
- Un Parcoursup ouvert sur la réalité de l'enseignement supérieur aujourd'hui.

### Une gestion des ressources humaines au cœur des préoccupations du département

- La formation et l'accompagnement des personnels.



## DES PRIORITÉS QUI S'INSCRIVENT DANS LE TEMPS

- Accueillir et prendre en charge les élèves :
  - ✓ Adapter la structure des écoles en fonction de l'évolution démographique du secteur,
  - ✓ Améliorer la prise en charge pédagogique des élèves en préélémentaire et élémentaire,
- Accompagner toujours davantage les territoires ruraux,
- Poursuivre le déploiement des classes dédoublées : CP et CE1 en REP+ et CP en REP,
- Soutenir les élèves à besoins éducatifs particuliers,
- S'engager toujours davantage dans une formation continue des professeurs des écoles.

## DES MOYENS ADAPTÉS

En Gironde, 1 560 postes de professeurs supplémentaires ces six dernières années.

### Rentrée 2018 (+ 225 postes)

- 112 postes de plus dans le premier degré.
- 113 postes de plus dans le second degré.



**Une clé de répartition en phase avec les enjeux du département, deux segments retravaillés pour la rentrée 2018 :**

- La ruralité et l'Education prioritaire
- Les écoles ordinaires

## UNE METHODE DANS L'ACCOMPAGNEMENT DES STRUCTURES SCOLAIRES, DES PERSONNELS ET DES ELEVES

- Exigence, confiance, autonomie
- Equité, transparence, bienveillance
- Dialogue, contractualisation, responsabilité

## Un soutien inconditionnel aux écoles rurales

L'école évolue, se transforme, avec une volonté permanente d'assurer **un réel parcours de réussite pour chaque élève**, indépendamment de son origine sociale, de son territoire.

L'attention portée par la direction académique de la Gironde à la vitalité de notre système éducatif présent au cœur des territoires, au cœur des villages est permanente.

Qualitativement, des efforts sans précédent sont faits pour mieux accompagner les professeurs sur le terrain, en termes de **formation**, de suivi et de dynamique pédagogique. Des marges de progrès existent encore mais le redécoupage de toutes les circonscriptions du 1<sup>er</sup> degré à la rentrée 2017 n'avait pour vocation que de rendre plus lisible, plus visible, plus efficace l'action éducative au cœur des territoires. **Le remplacement** des professeurs s'en trouve amélioré. La ruralité a été la grande bénéficiaire de ce travail. La prise en charge des **élèves à besoins particuliers** a été également réaffirmée par l'affermissement de **pôles ressources**.

Quantitativement, des moyens importants sont déployés dans nos écoles rurales. Dès la rentrée 2015, un segment intermédiaire a été créé avec la définition d'une **nouvelle clé de répartition** plus favorable à la ruralité qui a permis à nos écoles d'être mieux identifiées, mieux suivies. Dans le même esprit, le delta hier considéré entre les seuils d'ouverture et de fermeture a été supprimé, dit autrement il a été mis fin à la nécessité d'avoir plus d'élèves pour rouvrir une classe qu'il n'en fallait pour la fermer. **Une mesure structurelle** qui s'inscrit dans le temps.

Pour la rentrée 2018, les trois segments redeviennent deux pour le département, l'un visant les écoles « ordinaires », l'autre au service de la ruralité qui bénéficiera des mêmes conditions de traitement que les réseaux d'éducation prioritaire quant au nombre d'élèves par classe. Il est donc assuré pour aujourd'hui et demain que la **moyenne d'élèves par classe au sein d'une école rurale sera bonifiée**.

Nous avons également instauré « **une clause de sauvegarde** qui préserve de toute fermeture sèche en ruralité, et qui octroie de fait un sursis, le temps de mieux appréhender ensemble la réalité des effectifs, de « travailler le réseau des écoles », de construire de nouveaux modèles plus proches de nos besoins actuels.

Une méthode, des objectifs et des actions que nous devons inlassablement travailler, au cas par cas, pour rechercher de justes réponses aux problématiques de chacun, parce que **la ruralité est plurielle** et que l'avenir se prépare ensemble sur la base de principes partagés : équité, transparence et responsabilité.

## Devoirs faits au collège

**Devoirs faits : un temps d'étude accompagné pour réaliser les devoirs.**

→ **Le travail personnel des élèves : un facteur de réussite au collège.**

→ **Qu'est-ce que le dispositif Devoirs faits ?**

- Devoirs faits est un temps dédié, en dehors des heures de classe, à l'accomplissement par l'élève des tâches demandées par ses professeurs.
- Devoirs faits est un moment privilégié pour que l'élève donne du sens à son travail personnel.
- Les heures proposées par le dispositif ne suffisent pas toujours à ce que l'ensemble du travail personnel de l'élève soit réalisé. L'articulation entre devoirs faits et le temps d'approfondissement, de lecture à la maison, est pensée. L'élève part chez lui en sachant ce qu'il lui reste à réaliser.

→ **Devoirs faits s'adresse à toutes les familles et à tous les collégiens volontaires.**

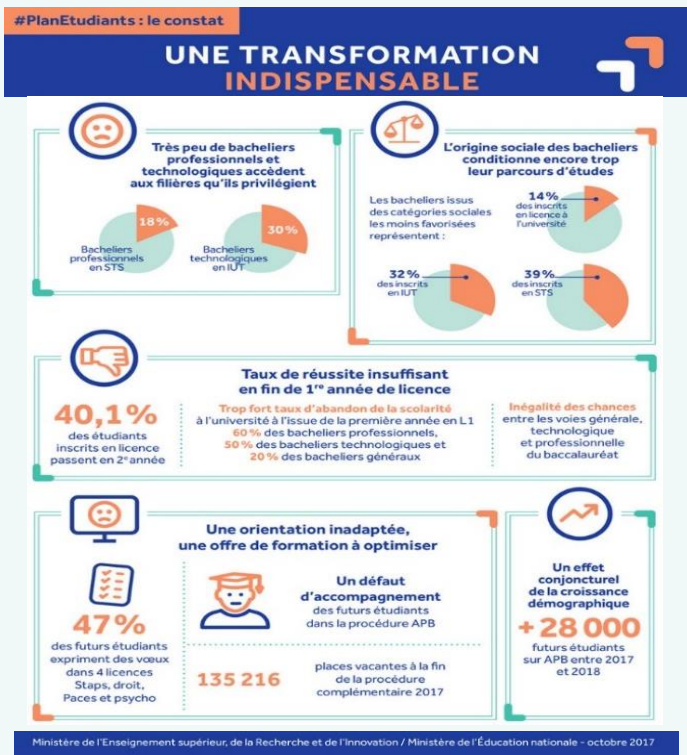
Les élèves en situation de handicap peuvent bénéficier de Devoirs faits, qu'ils suivent une scolarité individuelle en classe ordinaire ou dans une unité localisée pour l'inclusion scolaire (ULIS).

→ **Chaque collège fixe les modalités de mise en œuvre de Devoirs faits, en cohérence avec son contrat d'objectifs.**

## Parcoursup

## Un enjeu majeur

L'entrée et la réussite dans l'enseignement supérieur



## Des mesures concrètes du lycée à l'université :

→ **Mieux accompagner l'orientation au lycée**

- **Deux professeurs principaux** en classe de terminale pour accompagner individuellement les élèves dans la construction de leur projet d'études.
- Intégration dans l'année de terminale de **deux semaines dédiées à l'orientation pour tous les élèves**.
- **Examen approfondi par le conseil de classe** du projet d'orientation de chaque élève.
- **Dialogue renforcé** entre enseignement secondaire et enseignement supérieur.

→ **Un accès plus juste et plus transparent dans le supérieur**

- **Suppression de la sélection par le tirage au sort.**
- Une **nouvelle plateforme** plus simple et plus transparente.
- **Meilleure connaissance des attendus** pour réussir dans la filière souhaitée.

→ **Une offre de formation post-baccalauréat sur mesure et renouvelée**

- Un **"contrat de réussite pédagogique"** pour mieux suivre le parcours de l'étudiant.
- Un **premier cycle sur mesure, personnalisé et modulable**

## Education prioritaire : classes dédoublées en Gironde

CLASSES DÉDOUBLÉES	Rentrée 2017	Rentrée 2018	Total	TOTAL	
Classe de CP	REP+	21	14	35	241
	REP	49	157	206	
Classe de CE1	REP+	2	25	27	40
	REP	4	9	13	
					<b>281</b>

Promesse tenue, 100% classes dédoublées.

# LA GIRONDE EN CHIFFRES



## Effectifs élèves 1er degré

	2014/2015	2015/2016	2016/2017	2017/2018	Prévisions Rentrée 2018
TOTAL 1ER DEGRE PUBLIC	134 105 + 1 853	135 362 + 1 257	137 244 + 1 882	138 504 + 1 260	139 274 + 770
TOTAL 1ER DEGRE PRIVE	12 951 + 285	13 385 + 434	13 756 + 371	14 168 + 412	14 404 + 236

## Effectifs élèves 2nd degré

	2014/2015	2015/2016	2016/2017	2017/2018	Prévisions Rentrée 2018
TOTAL 2ND DEGRE PUBLIC COLLEGES	59 957 + 236	59 768 - 189	59 862 + 94	61 288 + 1 426	63 364 + 2 076
TOTAL 2ND DEGRE PUBLIC LYCEES	45 533 + 1 004	47 009 + 1476	48 327 + 1318	48 926 + 599	49 650 + 724
TOTAL 2ND DEGRE PRIVE	22 864 + 366	23 356 + 492	23 542 + 186	23 750 + 208	nc

## Effectifs enseignants 1er degré

	RENTREE 2014	RENTREE 2015	RENTREE 2016	RENTREE 2017	Prévisions Rentrée 2018
EMPLOIS DE PROFESSEURS 1ER DEGRÉ PUBLIC	6 857	6 969	7 094	7 256	7 365
EMPLOIS DE PROFESSEURS 1ER DEGRÉ PRIVE	605,75	612	621	631	nc

## Effectifs enseignants 2nd degré

	RENTREE 2014	RENTREE 2015	RENTREE 2016	RENTREE 2017	Prévisions Rentrée 2018
EMPLOIS DE PROFESSEURS 2ND DEGRÉ PUBLIC	7 396	7 504	7 577	7 728	7 841
EMPLOIS DE PROFESSEURS 2ND DEGRÉ PRIVE *	1 711	1 731	1 720	1 746	nc

\* Nombre d'enseignants incluant les maîtres contractuels et délégués

## Ecoles et établissements en Gironde (rentrée 2018)

### 1er degré public

Ecoles	<b>913</b>
Circonscriptions du premier degré (dont 2 sont réservées à l'ASH)	<b>26</b>
Regroupements pédagogiques intercommunaux (RPI) (concernant 222 communes)	<b>78</b>
Ecoles classées en éducation prioritaire dont 20 en REP + (réseau d'éducation prioritaire renforcé)	<b>156</b>
Ecoles dites «orphelines» (Bordeaux, Bègles, Floirac)	<b>8</b>

### 2nd degré public

Collèges	<b>105</b>
Lycées généraux, technologiques	<b>32</b>
Lycées professionnels	<b>23</b>
EREA	<b>2</b>

### 1er degré privé

Ecoles	<b>81</b>
--------	-----------

### 2nd degré privé sous contrat

Collèges	<b>28</b>
Lycées généraux, technologiques	<b>15</b>
Lycées professionnels	<b>9</b>