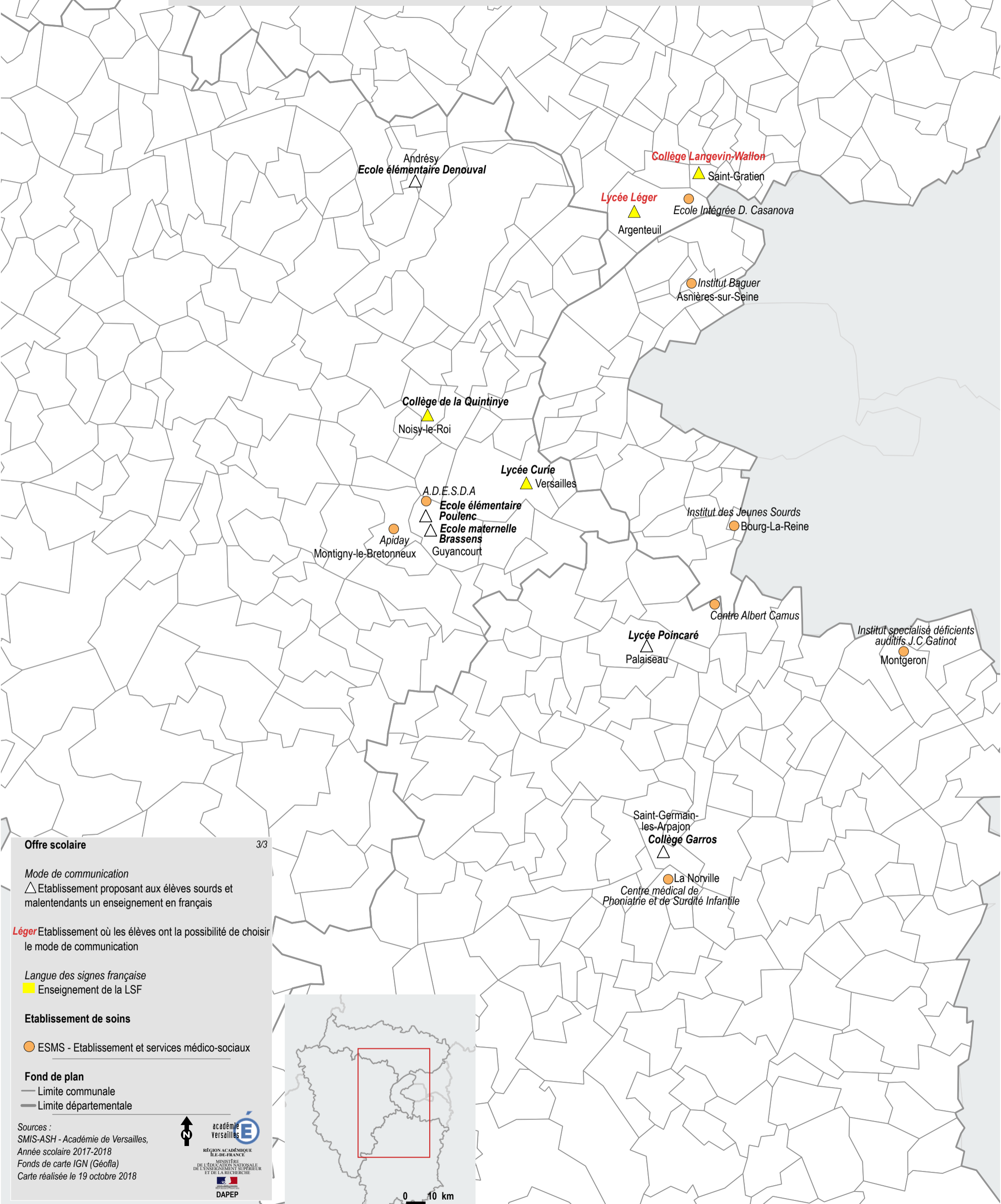


Elèves sourds et malentendants

Offre de scolarisation et établissements de soins

Communication en français (avec ou sans LPC*)

Académie de Versailles



Offre scolaire 3/3

Mode de communication
 △ Etablissement proposant aux élèves sourds et malentendants un enseignement en français

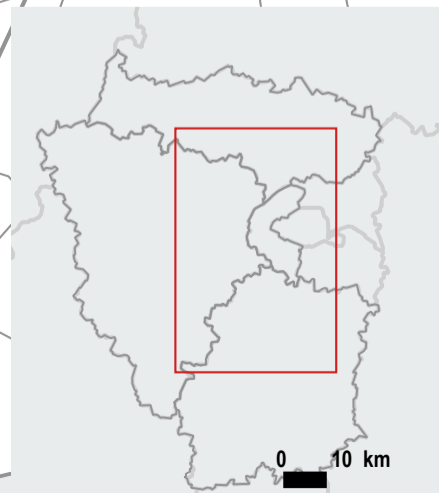
Léger Etablissement où les élèves ont la possibilité de choisir le mode de communication

Langue des signes française
 ■ Enseignement de la LSF

Etablissement de soins
 ● ESMS - Etablissement et services médico-sociaux

Fond de plan
 — Limite communale
 — Limite départementale

Sources : SMIS-ASH - Académie de Versailles, Année scolaire 2017-2018
 Fonds de carte IGN (GéoFla)
 Carte réalisée le 19 octobre 2018



* LPC : Langue française Parlée Complétée

