

**Présentant de meilleurs acquis en français, les filles réalisent de meilleurs parcours scolaires que les garçons et sont plus diplômées qu'eux. Majoritaires parmi les bacheliers généraux, elles sont en revanche moins nombreuses que les garçons dans les filières scientifiques et industrielles.**

Lors des évaluations du socle commun de connaissances et de compétences (*indicateur 18*), les filles sont plus nombreuses que les garçons à bien maîtriser la langue française (compétence 1) en fin d'école primaire avec 82,7 % contre 74,3 %. Cette différence s'accroît au collège (84,8 % contre 72,6 % pour les garçons).

La maîtrise des mathématiques et de la culture scientifique et technologique (compétence 3) est très proche entre filles et garçons en fin d'école (68,1 % contre 69,9 %), mais les filles reprennent l'avantage au collège avec 76,6 % contre 72,9 % pour les garçons.

Profitant de ces meilleurs acquis, les filles ont des parcours scolaires plus aisés ou plus fluides, en moyenne, que les garçons mais continuent de choisir des séries, spécialités ou filières de formation radicalement différentes.

Les données de l'enquête Emploi confirment que les jeunes femmes ont un niveau de formation plus élevé que les hommes, l'écart n'ayant cessé de se creuser depuis deux décennies (*tableau 01*). Parmi les jeunes ayant achevé leurs études lors des années 2009-2010-2011, 48 % des filles sont diplômées de l'enseignement supérieur contre seulement 37 % des garçons. La proportion de jeunes qui ne possèdent aucun diplôme de l'enseignement secondaire (CAP, BEP ou baccalauréat) atteint 20 % parmi les garçons pour seulement 11 % des jeunes femmes.

L'avantage en faveur des femmes se vérifie dans la plupart des pays développés de l'OCDE. Parmi les personnes âgées de 25 à 34 ans, la proportion de celles qui possèdent au moins un diplôme du secondaire est systématiquement plus élevée pour les femmes (notamment dans des pays latins), à l'exception toutefois de l'Allemagne (proportion plus forte pour les garçons) et du Royaume-Uni (mêmes proportions).

Depuis plus de trois décennies, les filles sont majoritaires parmi les bacheliers français, même si leur présence tend à diminuer avec l'essor actuel de la filière professionnelle. En 2012, elles représentent la moitié de l'ensemble des admis et plus de 56 % pour les seuls bacheliers généraux. La présence féminine reste très inégale selon les séries (*graphique 02*). Dans la voie générale, les filles sont très majoritaires en lettres (près de 80 % des lauréats de la session 2012, soit un recul de 4 points par rapport au maximum enregistré en 2002) et moins nettement en série économique et sociale (62 %). Les filles restent en revanche minoritaires en série scientifique (moins de 46 % à la session 2012, soit 3,5 points de plus qu'en 1990). Dans la voie technologique, les spécialités tertiaires restent le domaine des filles (plus de 56 % des bacheliers STG, en baisse toutefois de 9 points depuis 2000, et près de 93 % en ST2S) et les spécialités industrielles celui des garçons (près de 90 % en STI). Parmi les bacheliers professionnels, les filles restent globalement minoritaires (moins de 40 % des admis), mais également bien plus présentes dans le secteur des services que celui de la production (66 % contre 14 %) ■

Sources : OCDE, Insee (enquêtes Emploi) et MEN-MESR DEPP  
Champ : France métropolitaine, pays de l'OCDE

## 01 Le niveau de formation des filles et des garçons à l'issue de leurs études (en %)

France métropolitaine

| Année de sortie des études initiales  | 1990-1991-1992* |        | 2006-2007-2008 |        | 2009-2010-2011p |        |
|---------------------------------------|-----------------|--------|----------------|--------|-----------------|--------|
|                                       | Hommes          | Femmes | Hommes         | Femmes | Hommes          | Femmes |
| <b>Diplôme obtenu</b>                 |                 |        |                |        |                 |        |
| Diplôme du supérieur                  | 32              | 33     | 36             | 47     | 37              | 48     |
| Diplôme du secondaire                 | 39              | 42     | 41             | 40     | 43              | 41     |
| Pas de diplôme ou brevet des collèges | 30              | 25     | 23             | 13     | 20              | 11     |

2009-2010-2011p : données provisoires

\* Le calcul des diplômes de 1990-1991-1992 est obtenu à partir des enquêtes Emploi annuelles, réalisées une fois dans l'année. Les autres le sont à partir d'enquêtes Emploi trimestrielles en continu. Le cumul d'années d'enquêtes permet de lisser les effets d'échantillonnage.

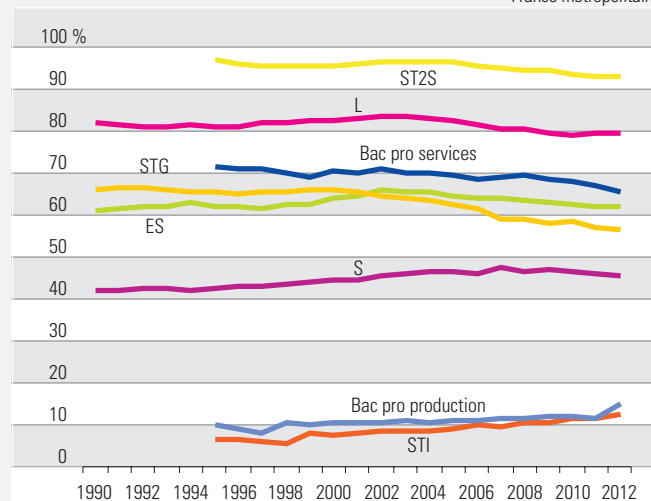
Lecture : 37 % des garçons sortis du système scolaire en 2009, 2010 ou en 2011 possèdent un diplôme de l'enseignement supérieur.

Champ : personnes ayant terminé leurs études initiales respectivement en 1990-1991-1992, en 2006-2007-2008 et en 2009-2010-2011, interrogées l'année suivant leur sortie d'études et appartenant à un ménage de France métropolitaine.

Source : Insee, enquêtes Emploi ; calculs MEN-MESR DEPP

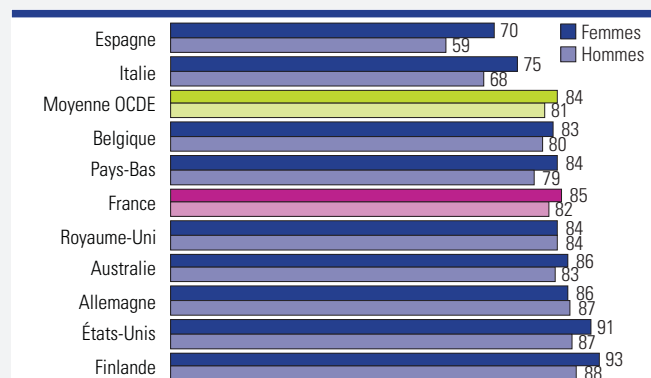
## 02 Proportion de bachelières par série de 1990 à 2012

France métropolitaine



Source : MEN-MESR DEPP

## 03 Part des 25-34 ans ayant réussi un enseignement secondaire de second cycle (2011)



Source : OCDE, Regards sur l'éducation, édition 2013 (à partir des enquêtes sur les forces de travail)