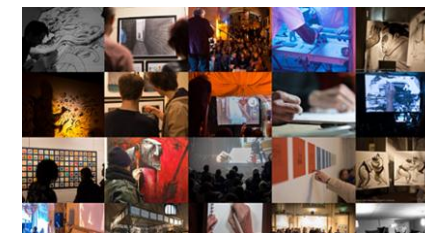


# Lire et pratiquer la Bande dessinée



## Lecture-Ecriture

### Objectifs pédagogiques

- Permettre au public scolaire de trouver ou retrouver un plaisir de la lecture à travers la découverte de bandes dessinées et développer une culture personnelle, un regard sensible et le sens de lecture critique.
- Appréhender et s'approprier un genre littéraire et artistique par la lecture
- Rencontrer des artistes, échanger avec des professionnels de la bande dessinée, et s'initier à une pratique artistique.

### Descriptif de l'action

Pour chaque établissement inscrit, l'Agence partenaire sélectionne quatre bandes dessinées de l'année, tous genres confondus. Cette sélection permet aux jeunes de découvrir la richesse de la bande dessinée, ainsi que des styles graphiques et des genres narratifs qu'ils ne connaissent pas forcément, et construire une analyse critique des œuvres proposées. **Le programme propose 4 propositions thématiques au choix :** La traduction en bande dessinée - La colorisation numérique de planches - L'écriture de scénario : la transformation du récit en bande dessinée - Le dessin en bande dessinée et les techniques autour d'une séquence narrative

### Niveaux concernés par l'action :

Tous types de lycées

### Étapes de l'action

4 ateliers rencontres et pratique de 2h en fonction du thème choisi.

Temps de restitution lors du [Festival Regard 9](#) le 25 mai 2018. Préalablement, chaque classe a élu deux porte-paroles qui restituent l'avis général du groupe sur les albums de la sélection. Ce moment permet aux jeunes d'être passeurs en lecture. Un prix est remis, par les lycéens et apprentis, à l'auteur choisi par les élèves. Un temps d'échanges entre élèves et avec l'auteur. Le lauréat sera prévu.

Les classes assistent également à la visite des expositions, et à une performance dessinée qui mêle plusieurs disciplines artistiques, programmée dans le cadre de la journée des scolaires.

Temps de visite : La visite de la Cité de la BD à Angoulême peut compléter cette action EAC. (Sur fonds propres de l'établissement)

### Financement :

Conseil Régional Nouvelle-Aquitaine

DRAC Nouvelle-Aquitaine

### Coût pour l'établissement

Participation forfaitaire sur fonds propres de 500 €

### Place de l'action dans le PEAC

Cette action peut se dérouler dans le cadre de l'AP, d'un enseignement d'exploration, de l'enseignement de Lettres, Arts Plastiques, Langues vivantes, professeur documentaliste...

### PARTENAIRES CULTURELS :

Agence métropolitaine de Bande Dessinée et Littérature

Domaine de Valmont – 20, rue Sourbès 33310 LORMONT. Tel : 05 57 35 31 33

### PARTENAIRES INSTITUTIONNELS :

Ecla

DRAC Nouvelle-Aquitaine

La Région Nouvelle-Aquitaine

### Inscriptions :

Les équipes enseignantes doivent obligatoirement prendre contact avec ÉCLA Aquitaine :

**Nathalie FLOURET – [nathalie.flouret@ecla.aquitaine.fr](mailto:nathalie.flouret@ecla.aquitaine.fr) / 05 47 50 10 14,**

pour définir et monter leur dossier

Inscription sur le site DAAC : le chef d'établissement recevra par la suite un récapitulatif de l'ensemble des actions académiques sur lesquelles son établissement a été retenu.

*Renseignements :* Nelly Turonnet, Conseillère Académique Arts et Culture :

[nelly.turonnet@ac-bordeaux.fr](mailto:nelly.turonnet@ac-bordeaux.fr)

