

PLAN ACADÉMIQUE DE FORMATION 2020-2021

DFP MUTUALISER CRÉER
APPROFONDIR AMÉLIORER
FORMER ACQUÉRIR
ENCOURAGER FACILITER
PROFESSIONNALISER
PARCOURS INNOVER
ACCOMPAGNER ÉVOLUTION
RESSOURCES ÉCHANGER
DAFOP CONNAISSANCES
IMPULSER CONSTRUIRE
DEVELOPPER RENFORCER

**Catalogue des formations
intercatégorielles
(hors préparations concours)**

Les inscriptions à ces formations s'effectuent
du jeudi 11 juin au mercredi 8 juillet 2020
et du jeudi 20 août au mardi 8 septembre 2020

Les inscriptions au PAF 2020-2021

L'inscription aux formations à public volontaire s'effectue uniquement en ligne depuis le portail Eduline disponible à l'adresse :

<https://eduline.ac-lille.fr>

Applications > Gestion des personnels > Gaia individuel > Inscription individuelle

Les inscriptions sont ouvertes
du 11 juin au 8 juillet 2020 et du 20 août au 8 septembre 2020

Relevez au préalable les numéros des dispositifs (20A009xxxx) et modules dans lesquels vous voulez vous inscrire.
Vous avez droit à 5 vœux classés par ordre de préférence.

La consultation du plan

Vous pouvez consulter l'offre de formation sur le site académique :

<http://www1.ac-lille.fr/paf>

Vous êtes personnels Administratifs, techniques, sociaux et de santé (ATSS) ou personnel d'encadrement, rendez-vous sur l'Application iPAF (hors préparation concours) !

<http://ipaf.ac-lille.fr/ipaf/web/>

L'application i-PAF permet de consulter de façon dynamique le Plan académique de Formation (PAF) pour les personnels ATSS à l'aide d'une recherche multicritères.

La recherche peut s'effectuer par thème de formation, par type d'inscription, par emploi-type (répertorié sur la première page du CREP), domaine de compétences, compétences et mots clés (expression exacte ou non).

Certains de ces critères peuvent être combinés afin d'affiner la recherche.

Il est également possible d'effectuer une sélection des modules de formation pour en faire un relevé sous format pdf.

L'offre de formation

Pour vous guider lors de votre consultation, voici la présentation des différents champs qui constituent une offre :

THEME	
Libellé long du dispositif	Identifiant 20A009XXXX
Libellé long du module	Module XXXXX
Public (...)	Durée (...)
Objectifs (...)	Modalité (...)
Contenu (...)	Type (...)
Orientation (...)	Inscription (...)
	Priorité nationale (...)
	Priorité académique (...)

Public	Ce champ précise le type de public qui peut s'inscrire à la formation. Il est important de le prendre en compte avant de s'inscrire : vous devez correspondre au public cible pour pouvoir être retenu lors de la sélection des candidatures. Dans le cas contraire, votre candidature sera refusée avec la mention "hors public".													
Objectifs	Ce champ décrit les objectifs principaux de la formation.													
Contenu	Ce champ décrit le contenu de la formation et précise quelques compétences développées par cette formation le cas échéant.													
Orientation	L'orientation est un élément structurant du cahier des charges qui traduit la politique de formation des personnels, et ses différents axes. Vous pouvez les consulter dans le cahier des charges triennal de la formation tout au long de la vie.													
Durée	Une journée de formation correspond à 6 heures.													
Modalité	<p>La formation peut se dérouler en présentiel, à distance ou de manière hybride, c'est-à-dire avec à la fois du présentiel et du distanciel.</p> <table border="1"> <tbody> <tr> <td>En présentiel</td> <td colspan="2">Les stagiaires et le formateur sont en face à face pédagogique dans un même espace.</td> </tr> <tr> <td rowspan="3">Distanciel</td> <td colspan="2">Le formateur et les stagiaires sont dans des espaces distants. Les communications peuvent être synchrones ou asynchrones. Ce type de formation est identifiée, dans le catalogue, par un @</td> </tr> <tr> <td>Synchrone</td> <td>Les acteurs communiquent en temps réel.</td> </tr> <tr> <td>Asynchrone</td> <td>Les acteurs communiquent en temps différé.</td> </tr> <tr> <td>Hybride</td> <td colspan="2">La formation combine des séquences en présentiel et en distanciel. Ce type de formation est identifiée, dans le catalogue, par un @</td> </tr> </tbody> </table>	En présentiel	Les stagiaires et le formateur sont en face à face pédagogique dans un même espace.		Distanciel	Le formateur et les stagiaires sont dans des espaces distants. Les communications peuvent être synchrones ou asynchrones. Ce type de formation est identifiée, dans le catalogue, par un @		Synchrone	Les acteurs communiquent en temps réel.	Asynchrone	Les acteurs communiquent en temps différé.	Hybride	La formation combine des séquences en présentiel et en distanciel. Ce type de formation est identifiée, dans le catalogue, par un @	
En présentiel	Les stagiaires et le formateur sont en face à face pédagogique dans un même espace.													
Distanciel	Le formateur et les stagiaires sont dans des espaces distants. Les communications peuvent être synchrones ou asynchrones. Ce type de formation est identifiée, dans le catalogue, par un @													
	Synchrone	Les acteurs communiquent en temps réel.												
	Asynchrone	Les acteurs communiquent en temps différé.												
Hybride	La formation combine des séquences en présentiel et en distanciel. Ce type de formation est identifiée, dans le catalogue, par un @													
Type	<p>Un dispositif de formation peut contenir des modules de formation obligatoires ou facultatifs. Si vous souhaitez vous inscrire à un module de formation compris dans un dispositif qui contient un ou des modules obligatoires, vous devrez obligatoirement vous inscrire à ceux-ci pour suivre le module facultatif. Si vous ajoutez à votre sélection un module facultatif lié à un module obligatoire, l'application GAIA ajoutera automatiquement le module obligatoire à votre sélection.</p>													
Inscription	<p>L'inscription à public volontaire implique de procéder à une inscription individuelle lors de l'ouverture de la campagne d'inscription dans Gaia-Individuel. Ces actions sont signalées par un bandeau bleu. En revanche, vous ne pouvez pas vous inscrire aux formations à public désigné, c'est l'institution qui désigne les personnes devant suivre la formation (exemple : formations d'adaptation à l'emploi). Ces actions sont signalées par un bandeau gris.</p>													
Priorité nationale	Chaque année, une circulaire de la DGAFP relative aux priorités interministérielles fixées à la formation professionnelle tout au long de la vie des agents de l'État détermine les grands axes de formation. L'académie de Lille en retient plus particulièrement quelques-unes.													
Priorité académique	L'académie de Lille définit également ses propres priorités de formation.													

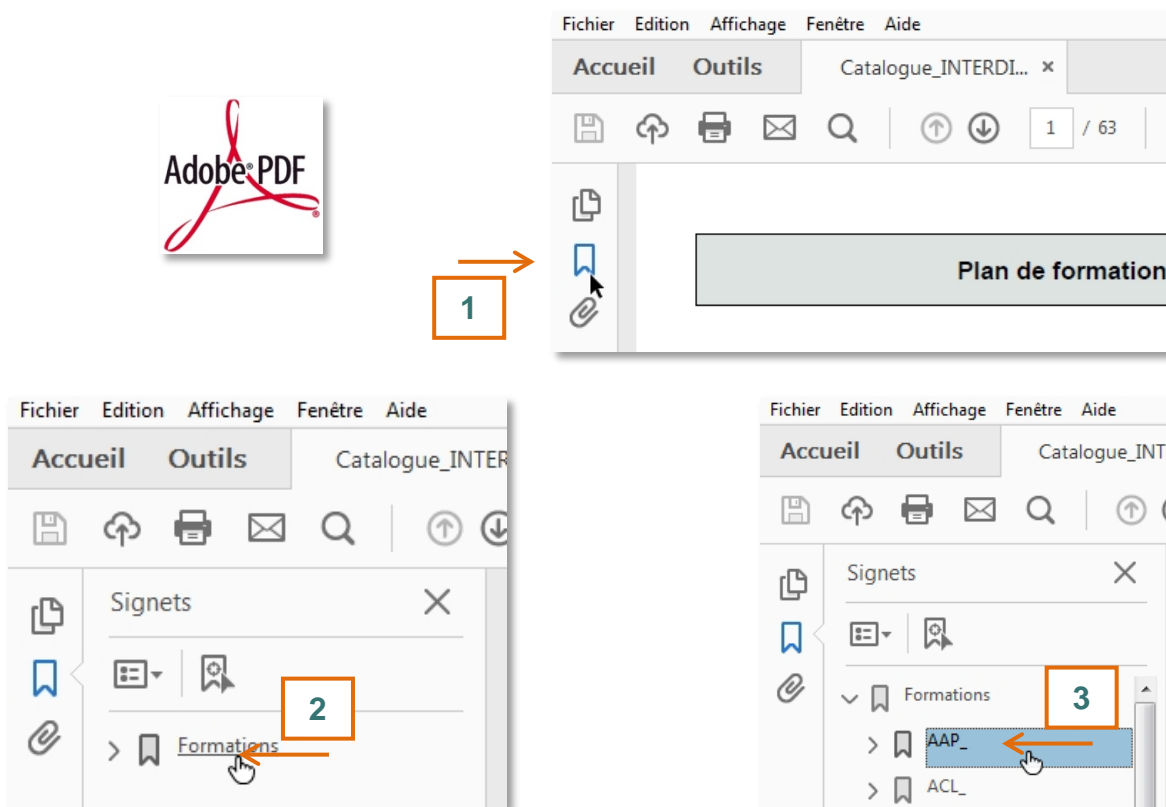
Conseils lors de la consultation de l'offre de formation

L'offre de formation est répartie dans les différents catalogues disponibles, au format PDF, sur le site académique à l'adresse :

<http://www1.ac-lille.fr/paf>

1. Activer les signets du catalogue

La lecture du catalogue s'effectue à partir d'un lecteur de format PDF, par exemple :



2. La recherche par mot-clé

Vous avez la possibilité d'effectuer une recherche par mot-clé à partir du document PDF.



Les modalités d'inscription

► Qui peut candidater ?


La campagne d'inscription aux stages Public Volontaire concerne tous les personnels de l'Académie.

Les enseignants du 1er degré pourront candidater au PAF dans le cadre des actions inter degré et/ou des actions liées aux élèves à besoins éducatifs particuliers.

Exception : *Les stagiaires ESPE, y compris ceux inscrits en DU, n'ont pas accès au PAF à public volontaire et **ne doivent donc pas candidater.***

► Le nombre de vœux possibles

Le nombre de candidatures est limité à cinq modules pour les stages à public volontaire qui devront être classés de 1 à 5 par ordre de préférence.

 L'inscription à un seul stage est déconseillée, le candidat risquant de ne pas obtenir satisfaction si les candidatures sont pléthoriques ou si le stage est fermé faute de candidatures suffisantes.

► Le nombre d'heures de formation accordées

Les personnels auront accès à 30 heures de formation maximum.

Les enseignants titulaires première et deuxième année auront accès à 48 heures de formation dans le cadre du PAF. Les professeurs stagiaires inscrits en DU « Poursuivre », « Conforter » et « Enrichir son entrée dans le métier » à l'ESPE bénéficieront de stages dédiés à public désigné à hauteur de 18 heures.

► Les éléments nécessaires à l'inscription

Pour s'inscrire aux modules de formation de préparation aux concours internes et examens professionnels, le candidat doit se munir de :

ses identifiants et mot de passe de messagerie académique
*Pour les personnels enseignants, il s'agit de ceux utilisés pour accéder à iProf.
En cas de perte, rendez-vous sur le portail webmail : <https://webmail.ac-lille.fr/portail/messagerie.php>*

+

des numéros des dispositifs repérés lors de la consultation
*Exemple de dispositif : Identifiant n° 20A009xxxx
Le numéro d'identifiant commence par « 20 » pour 2020 et « A009 » pour l'académie de Lille*

Le dispositif se caractérise par un objectif de formation, un type de candidature (public volontaire ou désigné). Il se compose de modules. Un module comporte un contenu, un public cible, une forme et une modalité. Il peut être à caractère obligatoire ou facultatif. La durée de la formation est exprimée en heures par module. Une journée équivaut à 6 heures de formation. Le candidat doit ensuite s'inscrire à un module (ou des modules le cas échéant). Il est possible de consulter l'ensemble de l'offre de formation dans la rubrique « [Consulter](#) ».

 L'inscription à un stage à public désigné n'est pas possible : le stagiaire est désigné par son autorité hiérarchique.

► Besoin d'aide ?

Pour aider les candidats dans leur démarche d'inscription, deux fiches techniques sont disponibles aux pages suivantes :

Accéder à l'application « GAIA-INDIVIDUEL » depuis EDULINE (en page 5)
S'inscrire sur « GAIA-INDIVIDUEL » (en page 6)

Les candidats peuvent également contacter les services de la Délégation académique à la formation des personnels (DAFOP) et de la Division de la formation des personnels (DFP). Rendez-vous sur l'annuaire disponible en ligne :

DAFOP ⇒ <http://www1.ac-lille.fr/cid83752/dafop.html>
DFP ⇒ <http://www1.ac-lille.fr/cid83520/dfp.html>

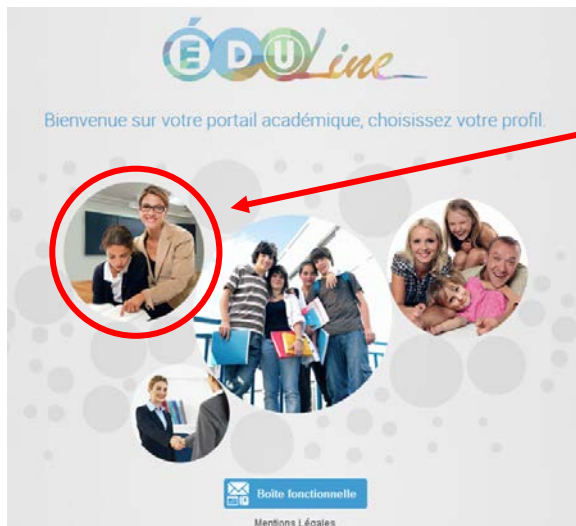
Accéder à l'application « GAIA - INDIVIDUEL »

1

Accéder au portail Eduline : <https://eduline.ac-lille.fr>

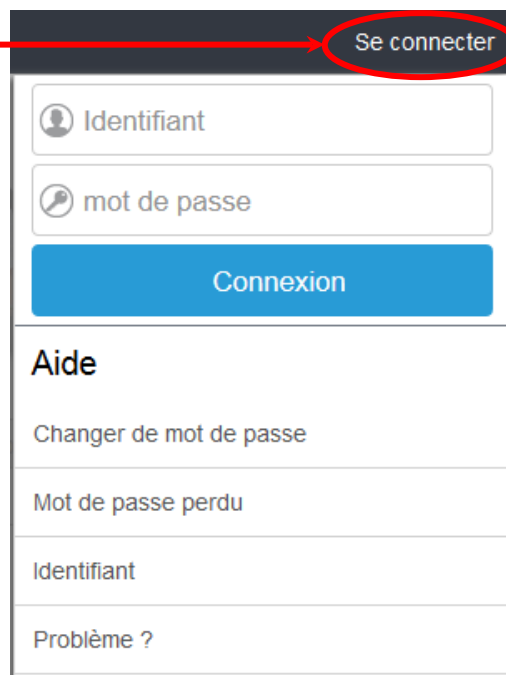
2

Cliquer sur « Personnel de l'éducation »



3

Renseigner votre identifiant et votre mot de passe académique



4

Cliquer sur « Applications »

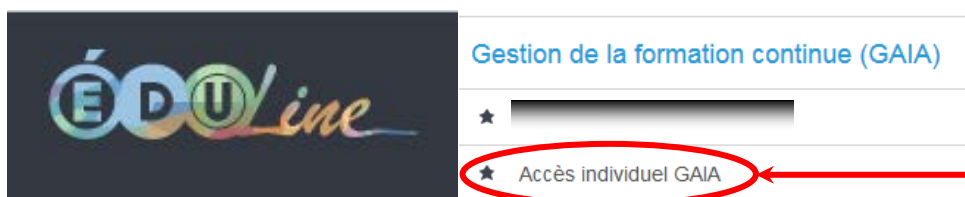


5

Sélectionner dans le menu « Gestion des personnels »

6

Cliquer sur « Accès individuel GAIA »



La procédure d'inscription sur « GAIA - INDIVIDUEL »

Pensez à vous munir des numéros des dispositifs et modules dans lesquels vous voulez vous inscrire.



Laissez-vous guider par les instructions figurant sur chacune des étapes d'inscription.

Liste des candidatures de Mme/M. _____

Voici la liste des calendriers d'inscription en cours à votre disposition.

Pour vous inscrire à un dispositif, recherchez-le sur un calendrier particulier d'inscription en cliquant sur l'icône 🗓️ ou sur l'ensemble des calendriers d'inscription ouverts en cliquant sur le bouton Rechercher.

CAMPAGNE INSCRIPTION
(période d'inscription : du ... au ...)

Nombre de candidatures

Rechercher

Recherche d'un dispositif

CAMPAGNE INSCRIPTION INDIVIDUEL (période d'inscription du / /20.. au / /20..)

Veillez renseigner l'identifiant du dispositif ou un mot du libellé et / ou un thème.
Cliquez sur Suivant pour afficher la liste des dispositifs.

Identifiant du dispositif

ou

Un mot du libellé

Thème

Précédent Suivant

Détails : Cette section présente deux captures d'écran de l'interface. La première capture, intitulée 'Liste des candidatures de Mme/M. _____', indique que l'utilisateur voit une liste de calendriers d'inscription. Elle propose de cliquer sur une icône 🗓️ ou sur un bouton 'Rechercher' pour trouver un dispositif. Une section 'CAMPAGNE INSCRIPTION' est visible avec une période d'inscription et un bouton 'Rechercher'. La seconde capture, intitulée 'Recherche d'un dispositif', demande de renseigner l'identifiant du dispositif, un mot du libellé ou un thème. Elle propose des champs de saisie pour ces informations et des boutons 'Précédent' et 'Suivant'.

ATTENTION ! Ne pas vous déconnectez avant l'enregistrement de votre inscription.

Votre inscription est enregistrée.

Si vous souhaitez effectuer d'autres opérations, veuillez revenir à la [page d'accueil](#).

Les candidatures

► *L'avis du chef d'établissement ou de service*

Les chefs d'établissement ou de service émettront un avis pour chaque stage auquel le candidat souhaite participer. L'avis est obligatoire. Les avis « défavorable » devront être motivés.

L'avis sera donné dans le cadre d'une « campagne d'avis » lorsque la période d'inscription sera terminée.

Pour le PAF 2020-2021, la « campagne d'avis » est fixée du 15 septembre au 25 septembre 2020.

► *Le traitement des candidatures*

Les candidatures sont examinées en respectant l'ordre des vœux des candidats, et retenues dans la limite des places disponibles et du volume de formation accordé.

Sont considérés comme prioritaires, les candidats :

- dont les candidatures antérieures ont été refusées
- qui n'ont exprimé aucune candidature l'année précédente
- qui ont été assidus lors des stages précédents
- qui ont été présents lors des stages précédents

► *Les résultats de la sélection*

Les résultats de la sélection des candidatures seront consultables depuis le portail Eduline.

<https://eduline.ac-lille.fr>

Applications > Gestion des personnels > Gaia individuel > Suivi de formation

Pour le PAF 2020-2021, les résultats seront consultables à partir du 04 novembre 2020

► *Le calendrier des actions de formation*

Dès qu'il est fixé, le calendrier des actions de formation peut être consulté depuis le portail Eduline.

<https://eduline.ac-lille.fr>

Applications > Gestion des personnels > Gaia individuel > Consultation du plan

Pour cela, le stagiaire se munit de l'identifiant du dispositif (20A009xxxx) auquel il a été retenu.

► *L'indemnisation*

Les stagiaires ne peuvent se déplacer sans, au préalable, avoir reçu un ordre de mission.

Pour rappel : Les préparations aux concours internes et examens professionnels ne donnent lieu, quant à elles, à aucune indemnisation des frais de déplacement des stagiaires de la formation.

En cas d'absence à une formation, le stagiaire avertira la DAFOP-DFP en retournant sa convocation après y avoir porté le motif de son absence visée par le supérieur hiérarchique.

Sans cette information, le stagiaire sera considéré « absent non excusé ».

PLAN ENSEIGNANT ET ENCADREMENT

EBEP - ELEVES A BESOINS EDUCATIFS PARTICULIERS

20A0090500 LES RÉSEAUX DE L'ÉCOLE INCLUSIVE.

ENCY - PRÉPARER UN CONCOURS DE PERS. ENCADREMENT

20A0090378 Découvrir les métiers de l'encadrement: module d'informations

20A0090389 Préparation au concours de personnel de direction pour la session 2021. ECRIT EN JANVIER 2021

IDIS - ACTIONS INTERDISCIPLINAIRES

20A0090511 Promouvoir l'esprit de Défense et de Citoyenneté

INNO - INNOVATION - SEPIA

20A0090396 Coopération et innovation pédagogique

NUME - NUMERIQUE EDUCATIF

20A0090302 Utiliser l'ENT ODE et wordpress

20A0090303 Intelligence artificielle et éducation : enjeux

REP_ - RESEAU ENSEIGNEMENT PRIORITAIRE

20A0090433 Favoriser le travail personnel des élèves

20A0090435 Évaluation positive des élèves

PLAN ENSEIGNANT ET ATSS

EBEP - ELEVES A BESOINS EDUCATIFS PARTICULIERS

20A0090443 Concevoir-mettre en place un partenariat avec un AESH

20A0090494 ÉLÈVES A BESOINS ÉDUCATIFS PARTICULIERS ET NUMÉRIQUE, JEUX SÉRIEUX, GAMIFICATION, PÉDAGOGIE INNOVANTE.

ETAB - COMMUNAUTE EDUCATIVE - VIE DANS LES EPLE

20A0090120 Mise en oeuvre d'une politique éducative de santé en EPLE (public volontaire)

HYSE - FORMATION HYGIENE SANTE SECURITE AU TRAVAIL

HYSE - FORMATION HYGIENE SANTE SECURITE AU TRAVAIL

- 20A0090255 Santé et sécurité au travail pour les assistants de prévention
- 20A0090256 Séminaire des assistants de prévention

PLAB - PERFECT. PROF. DES PERS. DE LABORATOIRE

- 20A0090251 Initiation en conception 3D
- 20A0090254 Maîtriser l'utilisation d'une imprimante 3D en SVT
- 20A0090305 @Les travaux pratiques des nouveaux programmes de terminale Spécialité en SVT - Formation Hybride

SVT_ - SCIENCES DE LA VIE ET DE LA TERRE

- 20A0090690 Développer des pratiques expérimentales nouvelles sur quelques thèmes d'actualité

PLAN ENCADREMENT ET ATSS

ETAB - COMMUNAUTE EDUCATIVE - VIE DANS LES EPLE

- 20A0090205 Accueillir au sein du système éducatif des mineurs et des majeurs étrangers non accompagnés

PFIN - PERF. METIER INTENDANCE & AGENCE COMPTABLE

- 20A0090025 La gestion des personnels en E.P.L.E.
- 20A0090030 Gestion de projets européens dans le cadre du programme ERASMUS + 2014-2020
- 20A0090032 Les actes administratifs

PMAN - PERFECTIONNEMENT MANAGEMENT

- 20A0090047 Etre Manager
- 20A0090050 Développer et valoriser les compétences collectives d'une équipe
- 20A0090053 Les managers face à la transition numérique
- 20A0090054 Outils pour conduire le changement

PRH_ - PERFECTIONNEMENT RESSOURCES HUMAINES

- 20A0090042 La politique d'égalité professionnelle H/F dans la fonction publique et l'exemplarité en matière de prévention des violences faites aux agents.
- 20A0090043 Information retraite

TICA - OUTILS NUMERIQUES & APPLICATIONS NATIONALES

- 20A0090061 Sécurité du Système d'information

TICA - OUTILS NUMERIQUES & APPLICATIONS NATIONALES

20A0090061 Sécurité du Système d'information

TOUS LES PLANS

EBEP - ELEVES A BESOINS EDUCATIFS PARTICULIERS

20A0090500 LES RÉSEAUX DE L'ÉCOLE INCLUSIVE.

ETAB - COMMUNAUTE EDUCATIVE - VIE DANS LES EPLE

20A0090115 Prévenir la violence en milieu scolaire
20A0090116 Prévention des souffrances psychiques et des conduites suicidaires
20A0090117 L'entretien motivationnel
20A0090120 Mise en oeuvre d'une politique éducative de santé en EPLE (public volontaire)
20A0090122 Accompagner le deuil

EXER - EXERCER SON MÉTIER D'ENSEIGNANT

20A0090606 Comment animer des réunions plus efficaces ?
20A0090613 Développer son bien être au travail

GRH_ - GRH DE FORMATION ET DE PROXIMITE

20A0090664 Aider à la construction du projet professionnel
20A0090936 Formation des référents handicap de proximité et des relais handicap de bassin

HYSE - FORMATION HYGIENE SANTE SECURITE AU TRAVAIL

20A0090168 Le PPMS (Plan Particulier de Mise en Sûreté)
20A0090257 Formation des membres des CHSCT Académique, Spéciaux Départementaux et Spécial de Service
20A0090258 Le document unique d'évaluation des risques professionnels académique
20A0090259 Santé et sécurité au travail pour les agents

PADM - PERFECT. DES PERS. - AUTRES PARTENAIRES

20A0090076 Offre de formation interministérielle-SAFIRE

PMAN - PERFECTIONNEMENT MANAGEMENT

20A0090056 Perfectionnement professionnel des membres de l'équipe projet handicap académique

PROJ - ACCOMPAGNEMENT DU PROJET PROFESSIONNEL

20A0090055 La mobilité professionnelle : panorama général

PSC_ - PREVENTION ET SECOURS CIVIQUE

20A0090598 Formation de formateurs prévention et secours civiques de niveau 1 PV

20A0090607 Formation de formateurs prévention et secours civiques de niveau 1 PD

20A0090608 Formation continue de formateurs en prévention et secours civiques de niveau 1

20A0090649 Formateur gestes qui sauvent PV - Formation Hybride

20A0090656 Formateur gestes qui sauvent PD

PLAN ENSEIGNANT ET ENCADREMENT

EBEP - ELEVES A BESOINS EDUCATIFS PARTICULIERS

LES RÉSEAUX DE L'ÉCOLE INCLUSIVE.

Identifiant 20A0090500

RESEAU ACAD. PERS. RESSOURCE POUR EHPI	Module 74793
<p>Public PUBLIC INTER CATEGORIEL/ ENSEIGNANTS? CHEFS D'ETABLISSEMENT, PSY ET CPE</p> <p>Objectifs Former et informer les personnes ressources à la prise en charge des élèves à haut potentiel. Actualiser les connaissances en lien avec les évolutions théoriques et dans le cadre du parcours de scolarisation. Elaborer des outils à la prise en compte des besoins éducatifs particuliers des élèves à haut potentiel.</p> <p>Contenu Temps informatif pour les évolutions sur les parcours scolaires. Echanges de pratiques et élaboration d'outils; suivi de cohorte.Approfondissement des connaissances sur la spécificité de ces élèves. Travail de partenariat</p> <p>Orientation Se situer dans le systeme educatif</p>	<p>Durée 6 h</p> <p>Modalité Présentiel</p> <p>Type Facultatif</p> <p>Inscription Non ouvert à l'inscription, Public désigné</p> <p>Priorité académique DEVELOPPER ET RENFORCER L'ECOLE INCLUSIVE</p>
Le réseau des personnes ressources pour les élèves avec autisme	Module 75373
<p>Public Enseignants, Psy EN, Chefs d'établissement ou adjoints</p> <p>Objectifs Approfondir ses connaissances sur les caractéristiques des élèves avec autisme. Connaître les conséquences sur les apprentissages afin d'aider au mieux les enseignants accueillant ces élèves particuliers. Développer les compétences professionnelles au service d'une pédagogie adaptée.</p> <p>Contenu Actualisation et approfondissement des connaissances sur l'autisme</p> <p>Orientation Se situer dans le systeme educatif</p>	<p>Durée 6 h</p> <p>Modalité Présentiel</p> <p>Type Facultatif</p> <p>Inscription Non ouvert à l'inscription, Public désigné</p> <p>Priorité académique DEVELOPPER ET RENFORCER L'ECOLE INCLUSIVE</p>

ENCY - PRÉPARER UN CONCOURS DE PERS. ENCADREMENT

Préparation au concours de personnel de direction pour la session 2021. ECRIT EN JANVIER 2021

Identifiant 20A0090389

Préparer le concours personnel de direction, session 2021- écrit en janvier 2021/ oral en mars 2021

Module 74573

Public

Personnels s'inscrivant au concours session 2021. Nécessité d'utiliser et de consulter régulièrement son adresse électronique académique : prénom.nom@ac-lille pour être informé et inscrit au parcours de formation.

Objectifs

Aider les personnels enseignants, premier et second degré, d'orientation, d'éducation et administratifs à se préparer au concours 2021. Dans le cadre d'une formation hybride, faire acquérir les connaissances fondamentales relatives à l'EPLÉ et à son environnement institutionnel, sensibiliser aux rôle et métier de personnel de direction

Contenu

Préparation intensive à l'épreuve d'admissibilité et l'oral du concours.
Les thématiques et les problématiques de l'encadrement sont travaillées en trois temps.
1/ un parcours Magistère à réaliser en autonomie entre juin et septembre (30h).
2/ un parcours Magistère (150h)et des groupes de travail (30h)en présentiels de septembre à janvier pour la préparation de l'épreuve écrite.
3/ une préparation à l'oral et trois oraux blancs, en situation.

Orientation

Etre accompagnée dans son évolution professionnelle

Durée

36 h

Modalité

Hybride

Type

Obligatoire

Inscription

Ouvert à l'inscription, Public volontaire

Priorité académique

ACCOMPAGNER LES EVOLUTIONS PROFESSIONNELLES

ENCY - PRÉPARER UN CONCOURS DE PERS. ENCADREMENT

Découvrir les métiers de l'encadrement: module d'informations

Identifiant 20A0090378

Découvrir les compétences et thématiques liées au métier d'inspecteur: IEN premier et second degré, IA-IPR

Module 74554

Public

Personnels souhaitant s'inscrire aux concours d'inspecteurs-IEN premier degré, IEN ET-EG, IA-IPR dans les années à venir. Les informations seront données via l'adresse électronique académique personnelle: prénom.nom @ac-lille. Les inscrits à la formation s'engagent à la consulter.

Objectifs

Faire acquérir les connaissances fondamentales relatives à l'environnement institutionnel, sensibiliser aux rôle et métier d'inspecteur.

Contenu

Formation en autonomie destinée aux personnels enseignants, premier et second degré, d'orientation, d'éducation qui souhaitent se mettre à niveau et préparer l'un des concours inspecteur en vue de présenter leur candidature dans les années à venir, au plus tôt l'année scolaire 2021-2022.

Orientation

Etre accompagnée dans son évolution professionnelle

Durée

36 h

Modalité

Hybride

Type

Facultatif

Inscription

Ouvert à l'inscription, Public volontaire

Priorité académique

ACCOMPAGNER LES EVOLUTIONS PROFESSIONNELLES

Découvrir les compétences et thématiques liées au métier de personnel de direction.

Module 74555

Public

Personnels souhaitant s'inscrire au concours personnel de direction dans les années à venir. Les informations seront données via l'adresse électronique académique personnelle: prénom.nom @ac-lille. Les inscrits à la formation s'engagent à la consulter.

Objectifs

Acquérir les connaissances fondamentales relatives à l'EPL et à son environnement institutionnel, sensibiliser aux rôle et métier de personnel de direction.

Contenu

Formation en autonomie destinée aux personnels enseignants, premier et second degré, d'orientation, d'éducation et administratifs qui souhaitent se mettre à niveau et préparer le concours personnel de direction en vue de présenter leur candidature dans les années à venir, au plus tôt durant l'année scolaire 2021-2022.

Orientation

Etre accompagnée dans son évolution professionnelle

Durée

36 h

Modalité

Hybride

Type

Facultatif

Inscription

Ouvert à l'inscription, Public volontaire

Priorité académique

ACCOMPAGNER LES EVOLUTIONS PROFESSIONNELLES

IDIS - ACTIONS INTERDISCIPLINAIRES

Promouvoir l'esprit de Défense et de Citoyenneté

Identifiant 20A0090511

Créer ou développer un atelier-défense

Module 74824

Public

Les personnels enseignants, les personnels d'éducation et d'encadrement qui souhaitent s'engager dans la démarche ou la développer.

Objectifs

Il s'agit de monter avec les élèves, les personnels de toutes les catégories et les partenaires de l'Ecole un projet s'intégrant dans l'enseignement de Défense. Les objectifs sont à la fois de promouvoir l'esprit de Défense dans une perspective citoyenne auprès des acteurs de la communauté éducative et de proposer des pistes pédagogiques innovantes. L'ensemble a vocation à s'insérer dans le projet de l'établissement.

Contenu

Le stage se déroule en trois temps: des conférences en lien avec l'esprit de défense, une visite d'un site en lien avec la thématique et un temps d'échanges sur les pratiques communes pour créer ou animer un atelier-défense.

Orientation

P2 - se perfectionner et adapter les pratiques pro

Durée

6 h

Modalité

Présentiel

Type

Obligatoire

Inscription

Non ouvert à l'inscription, Public désigné

Priorité académique

HORS PRIORITES ACADEMIQUES

INNO - INNOVATION - SEPIA**Coopération et innovation pédagogique****Identifiant** 20A0090396**Coopération et innovation pédagogique, apprendre et agir ensemble.****Module** 74607**Public**

Enseignants du second degré (collèges et lycées) de toutes disciplines, directeurs d'école, chefs d'établissement impliqués dans des projets suivis par le Sépia.

Objectifs

Analyser les modalités de mise en place de différentes formes de pratiques coopératives à différentes échelles, les impacts positifs, mais aussi les freins, voire les limites.

Contenu

Après une analyse de projets validés par le SEPIA et portant sur la mise en place de pratiques coopératives à différentes échelles (la classe, l'établissement, un réseau d'établissements), les participants mutualiseront leurs idées afin de produire des ressources diffusables pour favoriser la mise en place de pratiques coopératives au service la réussite des élèves.

Orientation

P2 - se perfectionner et adapter les pratiques pro

Durée

6 h

Modalité

Présentiel

Type

Obligatoire

Inscription

Non ouvert à l'inscription, Public désigné

Priorité académique

HORS PRIORITES
ACADEMIQUES

NUME - NUMERIQUE EDUCATIF

Utiliser l'ENT ODE et wordpress

Identifiant 20A0090302

Savoir utiliser le nouvel ENT et son wordpress	Module 74355
<p>Public administrateurs de l'ent en établissement</p> <p>Objectifs acquérir une connaissance et une maîtrise des outils d'administration de l'ENT et du site web</p> <p>Contenu Maîtriser les fonctionnalités de l'ent, administrer les usagers, les ressources, les droits et les quotas. Savoir utiliser wordpress pour réaliser le site de l'établissement</p> <p>Orientation P2 - se perfectionner et adapter les pratiques pro</p>	<p>Durée 12 h</p> <p>Modalité Présentiel</p> <p>Type Obligatoire</p> <hr/> <p>Inscription Non ouvert à l'inscription, Public désigné</p> <hr/> <p>Priorité académique HORS PRIORITES ACADEMIQUES</p>

Intelligence artificielle et éducation : enjeux

Identifiant 20A0090303

Intelligence artificielle et éducation : enjeux	Module 74356
<p>Public Enseignants 1er et 2nd degré, toutes disciplines Personnels de direction, CPE</p> <p>Objectifs Expérimenter par le jeu des dispositifs permettant de comprendre le fonctionnement de l'intelligence artificielle. Prendre connaissance des applications actuelles et potentielles de l'IA dans le domaine de l'enseignement et de la formation. Prendre connaissance et débattre de enjeux de ces développements pour les pratiques et les apprentissages, pour le système éducatif et ses valeurs.</p> <p>Contenu Comprendre les principes de l'intelligence artificielle. Connaître les applications actuelles et potentielles dans le domaine de l'enseignement et de la formation. S'approprier les enjeux de ses développements et être en capacité de mener une veille. Comprendre comment l'école peut les prendre en compte et en tirer parti. Identifier les défis posés à l'éthique du service public de l'enseignement par les usages du numérique à l'école et son inscription dans le contexte d'une économie mondiale du numérique. Envisager les postes possibles pour y faire face.</p> <p>Orientation P1 - se perfectionner et adapter les pratiques pro</p>	<p>Durée 3 h</p> <p>Modalité Présentiel</p> <p>Type Obligatoire</p> <hr/> <p>Inscription Non ouvert à l'inscription, Public désigné</p> <hr/> <p>Priorité académique ACCOMPAGNER LES EVOLUTIONS PROFESSIONNELLES</p>

REP_ - RESEAU ENSEIGNEMENT PRIORITAIRE

Favoriser le travail personnel des élèves

Identifiant 20A0090433

Favoriser le travail personnel des élèves

Module 74667

Public

1er et 2nd degré Toutes disciplines Enseignants, personnels de direction et d'encadrement, professeurs documentalistes

Objectifs

Articuler le travail personnel en temps scolaire et hors temps scolaire Se saisir de la question du travail personnel des élèves pour identifier leurs besoins et adapter les modalités d'enseignement

Contenu

Identifier les pré-acquis sollicités sans être explicités Caractériser les supports pédagogiques adaptés aux situations intra et extra scolaires pour mieux créer les liens entre le travail personnel demandé et son exploitation en classe Articuler les pratiques au dispositif « devoirs faits » Analyser pratiques, supports, dispositifs pour concevoir des situations d'apprentissage adaptées

Orientation

P2 - se perfectionner et adapter les pratiques pro

Durée

12 h

Modalité

Présentiel

Type

Obligatoire

Inscription

Ouvert à l'inscription, Public volontaire

Priorité académique

ASSURER LA
REUSSITE EN
EDUCATION
PRIORITAIRE

Évaluation positive des élèves

Identifiant 20A0090435

Évaluation positive des élèves

Module 74671

Public

1er et 2nd degré Toutes disciplines Enseignants, personnels de direction et d'encadrement, professeurs documentalistes

Objectifs

Mettre en place des pratiques évaluatives valorisante et constructives Concevoir les erreurs et les réussites des élèves comme leviers pour les faire progresser, comme point d'appui pour le maître dans l'analyse de ses pratiques afin de favoriser leurs évolutions

Contenu

Penser des dispositifs d'évaluation, tout au long du parcours de l'élève, comme supports à leur progression, mobilisant l'enseignement explicite et la métacognition. Mettre en œuvre des systèmes d'évaluation favorisant pour les élèves la motivation et l'estime de soi, engageant l'enseignant vers le questionnement de ses pratiques

Orientation

P2 - se perfectionner et adapter les pratiques pro

Durée

12 h

Modalité

Présentiel

Type

Obligatoire

Inscription

Ouvert à l'inscription, Public volontaire

Priorité académique

ASSURER LA
REUSSITE EN
EDUCATION
PRIORITAIRE

PLAN ENSEIGNANT ET ATSS

EBEP - ELEVES A BESOINS EDUCATIFS PARTICULIERS

Concevoir-mettre en place un partenariat avec un AESH

Identifiant 20A0090443

Concevoir-mettre en place un partenariat avec AESH

Module 74685

Public

Enseignants 1er et 2nd degré, AESH

Objectifs

Organiser et planifier le travail de l'AESH dans la classe. Connaître les missions de l'AESH.
Mettre en œuvre son intervention dans la classe de manière plus efficace pour l'élève et l'enseignant.

Contenu

A partir de l'expérience des enseignants, du cadre réglementaire, et des apports de la recherche, mise à disposition d'outils qui permettent d'optimiser le travail d'accompagnement des élèves handicapés.

Orientation

P1 - se perfectionner et adapter les pratiques pro

Durée

6 h

Modalité

Présentiel

Type

Obligatoire

InscriptionOuvert à l'inscription,
Public volontaire**Priorité académique**DEVELOPPER ET
RENFORCER L'ECOLE
INCLUSIVE

EBEP - ELEVES A BESOINS EDUCATIFS PARTICULIERS

ÉLÈVES A BESOINS ÉDUCATIFS PARTICULIERS ET NUMÉRIQUE, JEUX SÉRIEUX, GAMIFICATION, PÉDAGOGIE INNOVANTE.

Identifiant 20A0090494

GAMIFICATION, JEUX SÉRIEUX et ÉLÈVES A BESOINS ÉDUCATIFS PARTICULIERS

Module 74776

Public

Enseignants et AESH.

Objectifs

Comprendre le concept de jeux sérieux et mie en relation avec les besoins éducatifs particuliers. Découvrir des jeux sérieux. Élaborer des scénari de jeux.

Contenu

Définition et présentation de jeux sérieux. Echanges. Création de scénari de jeux en fonction des besoins particuliers des élèves.

Orientation

P2 - se perfectionner et adapter les pratiques pro

Durée

12 h

Modalité

Présentiel

Type

Facultatif

Inscription

Ouvert à l'inscription, Public volontaire

Priorité académique

DEVELOPPER ET RENFORCER L'ECOLE INCLUSIVE

LES TROUBLES SPÉCIFIQUES DU LANGAGE ET L'OUTIL INFORMATIQUE: QUEL USAGE?

Module 74777

Public

Enseignants et AESH

Objectifs

Savoir utiliser les différentes fonctionnalités d'un traitement de texte pour adapter les documents en réponse aux besoins des élèves. Savoir utiliser des extensions spécifiques et des logiciels spécifiques. Découvrir une sitographie.

Contenu

Révision des connaissances sur les troubles du langage. Petit apport théorique sur les différentes modalités de l'usage de l'outil informatique. Utilisation, manipulation de l'outil informatique en particulier traitement de texte et de logiciels: audacity, ballabolka, freeplane, dysvocal...

Orientation

P2 - se perfectionner et adapter les pratiques pro

Durée

12 h

Modalité

Présentiel

Type

Facultatif

Inscription

Ouvert à l'inscription, Public volontaire

Priorité académique

DEVELOPPER ET RENFORCER L'ECOLE INCLUSIVE

ETAB - COMMUNAUTE EDUCATIVE - VIE DANS LES EPLE**Mise en oeuvre d'une politique éducative de santé en EPLE
(public volontaire)****Identifiant** 20A0090120**Développement des techniques de relaxation des élèves****Module** 73951**Public**

Personnels infirmiers et médico-sociaux, personnels de l'équipe éducative

Objectifs

Sensibiliser les personnels à la gestion des émotions, à la réduction de l'anxiété avec des techniques de relaxation (alternance de théorie et d'exercices pratiques)

Contenu

Apprentissage des techniques de relaxation

Compétences développées :

- Techniques du domaine
- Préparer et animer une session de formation

Orientation

P6 - se perfectionner et adapter les pratiques pro

Durée

18 h

Modalité

Présentiel

Type

Facultatif

InscriptionOuvert à l'inscription,
Public volontaire**Priorité académique**PROMOUVOIR LA
QUALITE DU CLIMAT
SCOLAIRE

HYSE - FORMATION HYGIENE SANTE SECURITE AU TRAVAIL

Santé et sécurité au travail pour les assistants de prévention

Identifiant 20A0090255

Formation initiale des assistants de prévention		Module	74210
<p>Public Assistants de prévention (enseignants, gestionnaires, ATSS, ...)</p> <p>Objectifs Appréhender le domaine de la santé et de la sécurité au travail. Savoir développer la santé et la sécurité au travail en tant qu'assistant de prévention. Savoir prendre part à une politique de prévention des risques professionnels. Module niveau 2.</p> <p>Contenu Historique de la santé et de la sécurité au travail, organisation générale en santé et sécurité au travail, les interlocuteurs en santé et sécurité au travail, rôle et mission d'un assistant de prévention dans le domaine de la santé et de la sécurité au travail. Compétences développées : - Réglementation en matière d'hygiène et de sécurité - Méthode d'analyse des risques - Organisation et conditions de travail - Droit du travail</p> <p>Orientation P1 - se perfectionner et adapter les pratiques pro</p>	<p>Durée 3 h</p> <p>Modalité Présentiel</p> <p>Type Facultatif</p> <p>Inscription Non ouvert à l'inscription, Public désigné</p> <p>Priorité académique HORS PRIORITES ACADEMIQUES</p>		
Santé et sécurité au travail pour les assistants de prévention		Module	74211
<p>Public Assistants de prévention (enseignants, gestionnaires, ATSS, ...)</p> <p>Objectifs Connaître les missions de l'assistant de prévention à travers sa lettre de cadrage ou sa lettre de mission. Module niveaux 1 et 2.</p> <p>Contenu Connaître la réglementation en matière de SST. Rôle et mission de l'assistant de prévention. La formalisation. Responsabilité de l'assistant de prévention/chef de service. Savoir se positionner en tant qu'assistant de prévention. Rendre compte de son activité au chef de service et être force de propositions. La formation générale et personnelle des assistants de prévention. La lettre de cadrage. Compétences développées : - Réglementation en matière d'hygiène et de sécurité - Méthode d'analyse des risques - Organisation et conditions de travail - Droit du travail</p> <p>Orientation P1 - se perfectionner et adapter les pratiques pro</p>	<p>Durée 3 h</p> <p>Modalité Présentiel</p> <p>Type Facultatif</p> <p>Inscription Non ouvert à l'inscription, Public désigné</p> <p>Priorité académique HORS PRIORITES ACADEMIQUES</p>		

HYSE - FORMATION HYGIENE SANTE SECURITE AU TRAVAIL

Santé et sécurité au travail pour les assistants de prévention

Identifiant 20A0090255

Registre SST, DGI et CHSCT	Module	74212
<p>Public Assistants de prévention (enseignants, gestionnaires, ATSS, ...)</p> <p>Objectifs Connaître le registre de Santé et Sécurité au Travail et le registre spécial de signalement de danger grave et imminent. Connaître les CHSCT. Module niveau 1.</p> <p>Contenu Contexte réglementaire des registres. Finalité des registres. Contenu des informations à entrer dans les registres. Organisation du circuit d'information des registres. Connaître les acteurs en interaction avec les registres. Savoir les compléter. Savoir mettre en œuvre les registres. Savoir valoriser les informations issues des registres. Organisation des CHSCT. Rôle et mission des représentants des personnels en CHSCT. Compétences développées : - Réglementation en matière d'hygiène et de sécurité - Droit du travail - Organisation et conditions de travail - Appliquer les normes, procédures et règles</p> <p>Orientation P1 - se perfectionner et adapter les pratiques pro</p>	<p>Durée 3 h</p> <p>Modalité Présentiel</p> <p>Type Facultatif</p> <p>Inscription Non ouvert à l'inscription, Public désigné</p> <p>Priorité académique HORS PRIORITES ACADEMIQUES</p>	
La responsabilité juridique	Module	74213
<p>Public Assistants de prévention (enseignants, gestionnaires, ATSS, ...)</p> <p>Objectifs Connaître différents domaines de responsabilité. Module niveau 2.</p> <p>Contenu Responsabilité civile, administrative et pénale. Compétences développées : - Réglementation en matière d'hygiène et de sécurité - Droit du travail - Cadre légal et déontologique - Connaissance des textes législatifs et réglementaires du domaine - Connaissances juridiques générales</p> <p>Orientation P1 - se perfectionner et adapter les pratiques pro</p>	<p>Durée 3 h</p> <p>Modalité Présentiel</p> <p>Type Facultatif</p> <p>Inscription Non ouvert à l'inscription, Public désigné</p> <p>Priorité académique HORS PRIORITES ACADEMIQUES</p>	
L'incendie	Module	74214
<p>Public Assistants de prévention (enseignants, gestionnaires, ATSS, ...)</p> <p>Objectifs Connaître le risque incendie. Module niveau 2.</p> <p>Contenu Notion d'ERP. Réglementation du code de la construction et de l'habitation et du code du travail. Triangle du feu. Analyse d'un avis de commission de sécurité incendie. Registre de sécurité. Compétences développées : - Réglementation en matière d'hygiène et de sécurité - Droit du travail - Normes et procédures de sécurité - Participer à la sécurité des personnes et des locaux</p> <p>Orientation P1 - se perfectionner et adapter les pratiques pro</p>	<p>Durée 3 h</p> <p>Modalité Présentiel</p> <p>Type Facultatif</p> <p>Inscription Non ouvert à l'inscription, Public désigné</p> <p>Priorité académique HORS PRIORITES ACADEMIQUES</p>	

HYSE - FORMATION HYGIENE SANTE SECURITE AU TRAVAIL

Santé et sécurité au travail pour les assistants de prévention

Identifiant 20A0090255

L'arbre des causes		Module	74215
<p>Public Assistants de prévention (enseignants, gestionnaires, ATSS, ...).</p> <p>Objectifs L'arbre des causes. Module niveau 2.</p> <p>Contenu La méthode de l'arbre des causes. Les acteurs, les éléments constitutifs, les situations pour débiter. Identification de faits utilisables. Construction et vérification. Compétences développées : - Réglementation en matière d'hygiène et de sécurité - Droit du travail - Normes et procédures de sécurité - Participer à la sécurité des personnes et des locaux</p> <p>Orientation P1 - se perfectionner et adapter les pratiques pro</p>	<p>Durée 3 h</p> <p>Modalité Présentiel</p> <p>Type Facultatif</p> <p>Inscription Non ouvert à l'inscription, Public désigné</p> <p>Priorité académique HORS PRIORITES ACADEMIQUES</p>		
L'amiante		Module	74216
<p>Public Assistants de prévention (enseignants, gestionnaires, ATSS, ...)</p> <p>Objectifs L'amiante. Module niveau 2.</p> <p>Contenu Description et définition de l'amiante. Cadre réglementaire. Responsabilité. Intégration dans le DU. Analyse d'un DTA. Mesures de prévention et de protection. Compétences développées : - Réglementation en matière d'hygiène et de sécurité - Droit du travail - Normes et procédures de sécurité - Participer à la sécurité des personnes et des locaux</p> <p>Orientation P1 - se perfectionner et adapter les pratiques pro</p>	<p>Durée 3 h</p> <p>Modalité Présentiel</p> <p>Type Facultatif</p> <p>Inscription Non ouvert à l'inscription, Public désigné</p> <p>Priorité académique HORS PRIORITES ACADEMIQUES</p>		
Les produits dangereux		Module	74217
<p>Public Assistants de prévention (enseignants, gestionnaires, ATSS, ...)</p> <p>Objectifs Connaître les risques liés aux produits dangereux. Module niveau 2.</p> <p>Contenu Cadre réglementaire succinct d'un produit dangereux. Pictogrammes de dangers. Contenu de l'étiquetage. Contenu d'une fiche de données de sécurité. Contenu d'une fiche toxicologique. Principes généraux de prévention. Savoir identifier un produit dangereux. Savoir identifier tous les pictogrammes de sécurité. Savoir appréhender les informations issues de l'étiquetage. Savoir identifier les éléments importants au sein d'une FDS. Savoir mettre en oeuvre de principes généraux de prévention dans la gestion des produits dangereux. Compétences développées : - Réglementation en matière d'hygiène et de sécurité - Droit du travail</p> <p>Orientation P1 - se perfectionner et adapter les pratiques pro</p>	<p>Durée 3 h</p> <p>Modalité Présentiel</p> <p>Type Facultatif</p> <p>Inscription Non ouvert à l'inscription, Public désigné</p> <p>Priorité académique HORS PRIORITES ACADEMIQUES</p>		

HYSE - FORMATION HYGIENE SANTE SECURITE AU TRAVAIL**Séminaire des assistants de prévention****Identifiant 20A0090256**

Séminaire des assistants de prévention	Module 74218
<p>Public Assistants de Prévention (enseignants, gestionnaires, ATSS, ...)</p> <p>Objectifs Connaître la politique académique en santé et sécurité au travail. Savoir se positionner en tant qu'assistant de prévention. Actualiser ses connaissances réglementaires.</p> <p>Contenu Les programmes annuels de prévention (académique et départementaux). La lettre de cadrage de l'assistant de prévention et la lettre de mission. Les textes réglementaires relatifs à la santé et sécurité au travail. Compétences développées : - Réglementation en matière d'hygiène et de sécurité - Droit du travail - Organisation et conditions de travail</p> <p>Orientation P1 - se perfectionner et adapter les pratiques pro</p>	<p>Durée 3 h</p> <p>Modalité Présentiel</p> <p>Type Obligatoire</p> <p>Inscription Non ouvert à l'inscription, Public désigné</p> <p>Priorité académique HORS PRIORITES ACADEMIQUES</p>

PLAB - PERFECT. PROF. DES PERS. DE LABORATOIRE

@Les travaux pratiques des nouveaux programmes de terminale Spécialité en SVT - Formation Hybride

Identifiant 20A0090305

@Les travaux pratiques de Terminale Spécialité en SVT

Module 74383

Public

Personnels ATRF, ITRF des établissements scolaires ainsi que les collègues contractuels. Principalement le personnel de la BAP A (sciences du vivant). Professeurs de SVT de lycée.

Objectifs

Optimiser la réalisation des travaux pratiques, comprendre leur principe et leur but pédagogique

Contenu

Anticiper les contraintes liées aux manipulations pratiques, tester une manipulation en amont du stage présentiel, continuer le dialogue avec les formateurs via un forum.

Compétences développées :

- Mettre en oeuvre un protocole d'études ou d'expérimentation
- Connaissances nécessaires pour la mise en place des travaux pratiques correspondant aux programmes (spécialité EPLE)
- Matériel, produits et normes en vigueur

Orientation

P1 - se perfectionner et adapter les pratiques pro

Durée

15 h

Modalité

À distance

Type

Obligatoire

Inscription

Ouvert à l'inscription, Public volontaire

Priorité académique

HORS PRIORITES
ACADEMIQUES

Maîtriser l'utilisation d'une imprimante 3D en SVT

Identifiant 20A0090254

Maîtriser l'utilisation d'une imprimante 3D en SVT.

Module 74207

Public

Personnels de laboratoire et professeurs de SVT.

Objectifs

Utiliser une imprimante 3D. Connaître les bases de l'impression 3D pour utiliser à bon escient ce matériel. Être capable de maîtriser l'objet pour pouvoir aider les élèves ou les collègues.

Contenu

Créer une pièce en 3D ou imprimer une pièce déjà numérisée. Découvrir des banques d'objets.

Produire et modifier des objets. Maîtriser quelques logiciels de CAO. Distinguer les types d'imprimantes, de fils et leurs principales caractéristiques. Savoir régler l'imprimante et en évaluer les conséquences en termes de quantité de matière première utilisée et en termes de temps d'impression. Appréhender les contraintes de conception et d'impression. Faire ses premiers pas en CAO.

Compétences développées :

- Rigueur/Fiabilité
- Utiliser les logiciels spécifiques à l'activité
- Travailler en équipe
- Connaissances nécessaires pour la mise en place des travaux pratiques correspondant aux programmes (spécialité EPLE)

Orientation

P1 - se perfectionner et adapter les pratiques pro

Durée

6 h

Modalité

Présentiel

Type

Facultatif

Inscription

Ouvert à l'inscription, Public volontaire

Priorité académique

HORS PRIORITES
ACADEMIQUES

PLAB - PERFECT. PROF. DES PERS. DE LABORATOIRE

Initiation en conception 3D

Identifiant 20A0090251

Initiation en conception 3D

Module 74204

Public

Personnels de laboratoire en EPLE (ATRF et ITRF BAP B). Professeurs de physique-chimie.

Objectifs

Découvrir les avantages et les limites d'une imprimante 3D dans un laboratoire de physique chimie.

Contenu

Présentation de l'imprimante 3D, prises de mesure et conception 3D d'une pièce. Impression d'un exemplaire et présentation des FabLab.

Compétences développées :

- Politiques de recherche et d'innovation
- Transmettre des connaissances
- Matériel, produits et normes en vigueur

Orientation

P1 - se perfectionner et adapter les pratiques pro

Durée

6 h

Modalité

Présentiel

Type

Facultatif

Inscription

Ouvert à l'inscription,
Public volontaire

Priorité académique

HORS PRIORITES
ACADEMIQUES

SVT_ - SCIENCES DE LA VIE ET DE LA TERRE

Développer des pratiques expérimentales nouvelles sur quelques thèmes d'actualité

Identifiant 20A0090690

Enseigner et manipuler le génome et les organismes en SVT au XXIème siècle.

Module 75226

Public

Stage intercatégoriel. Professeurs de lycée en SVT et personnels de laboratoire. Les binômes professeurs-personnels de laboratoire venant d'un même établissement sont souhaitables mais non obligatoires.

Objectifs

Mettre à niveau ses connaissances sur le génome. Former les enseignants de SVT et les personnels de laboratoire à enseigner et à manipuler le génome et divers modèles biologiques dans le cadre des nouveaux programmes.

Contenu

Actualiser ses connaissances sur le concept de génome et son évolution (transposons, épigénétique, expression stochastique des gènes, perspectives d'applications dans le domaine médical) / Manipuler sur le génome en classe par amplification par PCR et électrophorèse d'ADN / Découvrir des activités pratiques innovantes sur le vivant dans le cadre des nouveaux programmes (utilisation du ver de Roscoff, du Blob, du microbiote) / Élaborer des scénarii pédagogiques autour de ces activités / Réaliser des élevages au laboratoire.

Les binômes professeurs-personnels de laboratoire venant d'un même établissement sont souhaitables mais non obligatoires.

Orientation

P2 - se perfectionner et adapter les pratiques pro

Durée

18 h

Modalité

Présentiel

Type

Facultatif

Inscription

Ouvert à l'inscription,
Public volontaire

Priorité académique

HORS PRIORITES
ACADEMIQUES

Activités pratiques en SVT cycles 3 et 4.

Module 75227

Public

Enseignants de SVT de collège et personnels de laboratoire travaillant en collège.

Objectifs

Développer certaines compétences du socle par la conception et la mise en œuvre d'activités pratiques intégrées dans une démarche d'investigation.

Contenu

Mettre en œuvre de nouvelles activités réalisables en classe et dans le respect des consignes de sécurité, développer les connaissances et compétences des nouveaux programmes des cycles 3 et 4 du collège. Concevoir des séances incluant des activités pratiques (y compris expérimentation assistée par ordinateur), tenant compte de l'hétérogénéité des élèves, dans le cadre d'apprentissage des procédures et de tâches complexes. Utiliser l'outil numérique pour rendre compte de la réalisation et du résultat obtenu (pour la trace écrite). Évaluer les compétences développées lors de la conception et de la réalisation de ces activités ainsi que lors de l'exploitation des résultats obtenus.

Orientation

P2 - se perfectionner et adapter les pratiques pro

Durée

18 h

Modalité

Présentiel

Type

Facultatif

Inscription

Ouvert à l'inscription,
Public volontaire

Priorité académique

HORS PRIORITES
ACADEMIQUES

SVT_ - SCIENCES DE LA VIE ET DE LA TERRE

Développer des pratiques expérimentales nouvelles sur quelques thèmes d'actualité

Identifiant 20A0090690

Des pratiques expérimentales innovantes.

Module 75228

Public

Enseignants de SVT de lycée et le personnel de laboratoire de l'éducation nationale. Des binômes enseignant-préparateur sont souhaitables mais pas obligatoires.

Objectifs

Découvrir et s'approprier des manipulations nouvelles dans le cadre de démarches d'investigation originales pour les nouveaux programmes de lycée. Innover en mutualisant des techniques ou des pistes de nouvelles pratiques.

Contenu

Des activités originales seront présentées sur les thèmes des nouveaux programmes de Seconde : microbiote (rôle, traitement antibiotique), différenciation cellulaire (dissection et électrophorèses), sol (EXAO, microscopie), dérive génétique (modélisations), de Première : audition (dissection), enzymologie (EXAO et manipulations diverses) ; de Terminale : métabolisme (EXAO), rôles des hormones pancréatiques et corticosurréaliennes, endosymbioses (utilisation de MEGA X), domestication de la Pomme de terre

Ces nouvelles manipulations seront intégrées dans différentes démarches ou ouvriront des discussions sur leurs places dans la conception des séances. Des échanges de nouvelles pratiques possibles, sur un thème choisi au cours de la deuxième journée, pourront clôturer le stage.

Orientation

P2 - se perfectionner et adapter les pratiques pro

Durée

18 h

Modalité

Présentiel

Type

Facultatif

Inscription

Ouvert à l'inscription,
Public volontaire

Priorité académique

HORS PRIORITES
ACADEMIQUES

PLAN ENCADREMENT ET ATSS

ETAB - COMMUNAUTE EDUCATIVE - VIE DANS LES EPLE

Accueillir au sein du système éducatif des mineurs et des majeurs étrangers non accompagnés

Identifiant 20A0090205

Situation des jeunes mineurs et majeurs étrangers non accompagnés

Module 74112

Public

Chefs d'établissement, assistants de service social, CPE, gestionnaires des établissements

Durée

6 h

Objectifs

Apporter des connaissances juridiques et sociologiques sur le statut (ou les statuts) et les besoins socio éducatifs de ces jeunes; connaître les organismes et les dispositifs mis en place par les autorités françaises et les collectivités territoriales vis à vis de ces jeunes migrants

Modalité

Présentiel

Type

Facultatif

Contenu

Présentation des aspects juridiques et socio éducatifs de cette immigration (différentes origines, repères socio culturels et statuts des jeunes). Echanges sur des situations complexes : rôles des différents acteurs et de l'Institution scolaire.

Compétences développées :

- Développer l'expertise sociale
- Sens relationnel
- Techniques de communication
- Psychologie et sociologie de l'enfant et de l'adolescent

Inscription

Ouvert à l'inscription,
Public volontaire

Orientation

P1 - se perfectionner et adapter les pratiques pro

Priorité académique

HORS PRIORITES
ACADEMIQUES

PFIN - PERF. METIER INTENDANCE & AGENCE COMPTABLE

La gestion des personnels en E.P.L.E.

Identifiant 20A0090025

La gestion des personnels administratifs et des Adjoints Techniques Territoriaux en E.P.L.E.

Module 73677

Public

Adjoints gestionnaires et chefs d'établissement en EPLE

Objectifs

Etre capable d'organiser et de gérer au quotidien les personnels administratifs et les A.T.T.E.E.

Contenu

Connaissance des statuts sur l'organisation du service. Fonctions et organisation du travail. Rôle et contraintes du supérieur hiérarchique. Prévention des conflits.

Compétences développées :

- Techniques de management
- Gestion des groupes et des conflits

Orientation

P5 - se perfectionner et adapter les pratiques pro

Durée

6 h

Modalité

Présentiel

Type

Obligatoire

Inscription

Ouvert à l'inscription, Public volontaire

Priorité académique

HORS PRIORITES
ACADEMIQUES

Gestion de projets européens dans le cadre du programme ERASMUS + 2014-2020

Identifiant 20A0090030

Gestion de projets européens dans le cadre du programme ERASMUS + 2014-2020

Module 73684

Public

Adjoints gestionnaires, agents comptables et chefs d'établissement

Objectifs

Faciliter et favoriser les partenariats, les mobilités de personnels et d'apprenants et les projets Erasmus+ en développant la connaissance de la programmation européenne Erasmus 2014-2020 et les compétences idoines spécifiques des Adjoints gestionnaires, agents comptables et chefs d'établissement en EPLE.

Contenu

La formation permet aux adjoints gestionnaires, agents comptables et chefs d'établissement de découvrir/explore/approfondir la connaissance des opportunités et des risques que représentent les programmes européens sur fonds communautaires.

Pour ce faire, ils rencontrent et échangent avec des représentants de l'agence Erasmus+ France (en visioconférence), du GIP-FCIP, et des homologues aguerris à la pratique de la gestion des projets Erasmus+.

Compétences développées :

- Initier et conduire des partenariats
- Système éducatif et ses enjeux
- Environnement professionnel
- Appliquer les normes, procédures et règles
- Techniques du domaine

Orientation

P1 - se perfectionner et adapter les pratiques pro

Durée

3 h

Modalité

Présentiel

Type

Obligatoire

Inscription

Non ouvert à l'inscription, Public désigné

Priorité académique

HORS PRIORITES
ACADEMIQUES

PFIN - PERF. METIER INTENDANCE & AGENCE COMPTABLE

Les actes administratifs

Identifiant 20A0090032

Les actes administratifs

Module 73691

Public

Adjoints gestionnaires, chefs d'établissements, personnels administratifs en EPLE en priorité nommés en EPLE après le déploiement de Dem'Act réalisé 2015/2016

Objectifs

Être capable de distinguer quand un acte doit être rédigé et lequel (CE/CA-CP ; transmissible ou non)
Présentation de l'outil Dem'Act.

Contenu

- Qu'est ce qu'un acte ? En quoi est-il différent de l'avis ?
- acte du CA ou de la CP et acte du CE
- actes transmissibles et non transmissibles
- actes financiers, de fonctionnement, de l'action éducatrice
- Présentation de Dem'Act et du tutoriel

Compétences développées :

- Droit public
- Mettre en oeuvre des procédures et des règles
- Utiliser les logiciels spécifiques à l'activité
- Applications métiers
- Systèmes d'information

Orientation

P1 - se perfectionner et adapter les pratiques pro

Durée

3 h

Modalité

Présentiel

Type

Obligatoire

Inscription

Ouvert à l'inscription,
Public volontaire

Priorité académique

HORS PRIORITES
ACADEMIQUES

PMAN - PERFECTIONNEMENT MANAGEMENT

Etre Manager

Identifiant 20A0090047

Face à ses collaborateurs : être Manager ou Leader ?

Module 73718

Public

Tout personnel d'encadrement ATSS et chefs d'établissement

Objectifs

1. Identifier la différence entre management et leadership.
2. Le Manager et le processus de décision.
3. Le Manager et la motivation de ses collaborateurs.
4. Le Manager et la capacité à traduire une stratégie en objectifs de service.
5. Connaître les fonctions essentielles du leadership : accompagner l'action, mobiliser les collaborateurs, donner du feedback aux acteurs impliqués

Contenu

A/Management et leadership (grilles de lecture des deux notions)

B/Manager ses collaborateurs: 1.Compétences à développer 2.Jeux de rôles 3.Les attentes des collaborateurs 4.Stratégies de motivation des collaborateurs

C/Fonctionnement de l'organisation, du service et management des collaborateurs: 1.Savoir lire l'organisation 2.Promouvoir des décisions partagées conformes à la vocation de l'organisation 3.

Trois ressources pédagogiques complémentaires, en ligne sur la plate-forme Magistère : @Les compétences situationnelles du manager ; @Savoir déléguer et @Suscite et entretenir la motivation

Compétences développées :

- Encadrer / Animer une équipe
- Techniques de management
- Capacité de décision
- Déléguer et évaluer
- Leadership
- Sens relationnel

Orientation

P3 - se perfectionner et adapter les pratiques pro

Durée

12 h

Modalité

Présentiel

Type

Facultatif

Inscription

Ouvert à l'inscription, Public volontaire

Priorité académique

MANAGER ET ACCOMPAGNER LA CONDUITE DU CHANGEMENT

L'entretien, un outil méthodologique

Module 73719

Public

Tout personnel d'encadrement ATSS, chefs d'établissement et directeurs d'école

Objectifs

1. Identifier l'entretien comme un outil méthodologique dans une situation professionnelle.
2. Définir les finalités et le cadre de l'entretien de situation.

Contenu

Apport théorique sur la communication, la conduite de projet (cadre, technique...)

- Mises en situation
- La restitution : quels écrits professionnels.

Compétences développées :

- Capacité d'écoute
- Sens relationnel
- Techniques de communication
- Conduire des entretiens
- Encadrer / Animer une équipe
- Évaluer et hiérarchiser des besoins

Orientation

P3 - se perfectionner et adapter les pratiques pro

Durée

6 h

Modalité

Présentiel

Type

Facultatif

Inscription

Ouvert à l'inscription, Public volontaire

Priorité académique

MANAGER ET ACCOMPAGNER LA CONDUITE DU CHANGEMENT

PMAN - PERFECTIONNEMENT MANAGEMENT**Développer et valoriser les compétences collectives d'une équipe****Identifiant** 20A0090050**Développer et valoriser les compétences collectives d'une équipe****Module** 73722**Public**

Tout personnel d'encadrement ATSS, chefs d'établissement et directeurs d'école

Objectifs

1. S'approprier la notion de compétences collectives.
2. Savoir repérer les connaissances et compétences clés d'une organisation.
3. Utiliser les leviers et modalités pratiques de développement des compétences collectives.
4. Connaître les facteurs de la coopération.
5. Valoriser les compétences collectives

Contenu

A - De la notion de compétence individuelle... :

1. Une notion complexe : définition
2. Qualification / compétences
3. Une notion porteuse d'une nouvelle norme

B - ... à la notion de compétences collectives :

1. Problèmes de définitions
2. Grilles de lecture organisationnelle

C - Trois grilles de lecture :

1. L'analyse systémique
2. L'analyse stratégique (Crozier & Friedberg)
3. La sociologie de la traduction

D - Une approche récente des processus impliqués dans la mobilisation et la construction des compétences individuelles et collectives

Compétences développées :

- Évaluer des compétences et détecter des potentiels
- Encadrer / Animer une équipe
- Travailler en équipe
- Déléguer et évaluer
- Sens relationnel

Orientation

P3 - se perfectionner et adapter les pratiques pro

Durée

12 h

Modalité

Présentiel

Type

Obligatoire

InscriptionOuvert à l'inscription,
Public volontaire**Priorité académique**MANAGER ET
ACCOMPAGNER LA
CONDUITE DU
CHANGEMENT**Les managers face à la transition numérique****Identifiant** 20A0090053**Les managers face à la transition numérique****Module** 73731**Public**

Tout personnel d'encadrement ATSS, chefs d'établissement et directeurs d'école

Objectifs

Appréhender les nouveaux enjeux de la transformation numérique dans l'organisation du travail

Contenu

- Identifier les impacts de l'évolution des environnements numériques sur les conditions de travail.
- Mieux gérer et identifier les flux d'informations.
- Manager et organiser le travail avec les nouveaux outils de communication.

Compétences développées :

- Accompagner les changements
- Sens de l'organisation
- Techniques de management
- Techniques de communication
- Capacité d'adaptation
- Assurer une veille

Orientation

P3 - se perfectionner et adapter les pratiques pro

Durée

6 h

Modalité

Présentiel

Type

Obligatoire

InscriptionOuvert à l'inscription,
Public volontaire**Priorité académique**MANAGER ET
ACCOMPAGNER LA
CONDUITE DU
CHANGEMENT

PMAN - PERFECTIONNEMENT MANAGEMENT

Outils pour conduire le changement

Identifiant 20A0090054

Outils pour conduire le changement

Module 73732

Public

Tout personnel d'encadrement ATSS et chefs d'établissement

Objectifs

1. Savoir utiliser les outils de base : diagnostic des risques, diagramme d'Ishikawa, Gant Projet/MS Projet.
2. Être capable de construire une stratégie et un plan d'action.
3. Savoir prévenir et gérer les résistances au changement 4. Apprendre à travailler en mode transversal et collaboratif

Contenu

Apports théoriques, analyse de cas et mises en situation

Compétences développées :

- Accompagner les changements
- Encadrer / Animer une équipe
- Techniques de management
- Sens relationnel
- Travailler en équipe
- Capacité à développer une vision stratégique

Orientation

P3 - se perfectionner et adapter les pratiques pro

Durée

12 h

Modalité

Présentiel

Type

Obligatoire

Inscription

Ouvert à l'inscription,
Public volontaire

Priorité académique

MANAGER ET
ACCOMPAGNER LA
CONDUITE DU
CHANGEMENT

PRH_ - PERFECTIONNEMENT RESSOURCES HUMAINES

La politique d'égalité professionnelle H/F dans la fonction publique et l'exemplarité en matière de prévention des violences faites aux agents.

Identifiant 20A0090042

Égalité professionnelle H/F : le rôle de l'encadrant	Module 73708
<p>Public Personnels d'encadrement ATSS et personnels de direction</p> <p>Objectifs Présenter aux encadrants la politique d'égalité professionnelle H/F Les faire devenir acteur de ce domaine via une appropriation des enjeux, leviers et outils d'action</p> <p>Contenu Le contexte de la politique d'égalité professionnelle Les fondements Les leviers d'action Les attentes de l'institution Compétences développées : - Connaissances juridiques générales - Prévenir et gérer les conflits ou situations sensibles - Apporter des réponses à des besoins spécifiques - Sens relationnel - Capacité d'écoute</p> <p>Orientation P1 - se perfectionner et adapter les pratiques pro</p>	<p>Durée 3 h</p> <p>Modalité Présentiel</p> <p>Type Facultatif</p> <hr/> <p>Inscription Ouvert à l'inscription, Public volontaire</p> <hr/> <p>Priorité académique MANAGER ET ACCOMPAGNER LA CONDUITE DU CHANGEMENT</p>
le rôle de l'encadrant dans la prévention et le traitement des violences ou harcèlement sur le lieu de travail.	Module 73709
<p>Public Personnels d'encadrement ATSS et personnels de direction</p> <p>Objectifs Sensibiliser les encadrants à la prévention et au traitement des situations de violences ou harcèlement sur le lieu de travail</p> <p>Contenu Présentation du contexte, des fondements et des enjeux de ces dispositions. Rappel des définitions des violences, harcèlement, discrimination et agissements sexistes. Connaissance du cadre de protection prévu par le statut général de la FP contre les violences et harcèlement. Rappel des responsabilités et de l'échelle des sanctions. Prévention de ces situations: les outils, les acteurs. Quelles actions pour l'encadrant dans la gestion de la violence ou du harcèlement ? Compétences développées : - Connaissances juridiques générales - Prévenir et gérer les conflits ou situations sensibles - Apporter des réponses à des besoins spécifiques - Sens relationnel - Capacité d'écoute</p> <p>Orientation P1 - se perfectionner et adapter les pratiques pro</p>	<p>Durée 6 h</p> <p>Modalité Présentiel</p> <p>Type Facultatif</p> <hr/> <p>Inscription Ouvert à l'inscription, Public volontaire</p> <hr/> <p>Priorité académique MANAGER ET ACCOMPAGNER LA CONDUITE DU CHANGEMENT</p>

PRH_ - PERFECTIONNEMENT RESSOURCES HUMAINES

La politique d'égalité professionnelle H/F dans la fonction publique et l'exemplarité en matière de prévention des violences faites aux agents.

Identifiant 20A0090042

Réagir à une situation de violence ou de harcèlement

Module 73710

Public

Tout public ATSS et notamment les personnels d'encadrement. Personnels de direction et directeurs d'école

Objectifs

Identifier et caractériser la violence ou le harcèlement sur le lieu de travail
Sensibiliser les agents à devenir des acteurs de prévention de la violence ou du harcèlement
Etre à même de réagir, d'écouter voire de conseiller une stratégie de défense.
Savoir utiliser la circulaire académique du 15/10/2015.

Contenu

Rappel des définitions des violences, harcèlement, discrimination et agissements sexistes.
Connaissance du cadre de protection prévu par le statut général de la FP contre les violences et le harcèlement.

Appropriation de la circulaire académique du 15/10/2015.

Mises en situation par la voie d'exemples.

Compétences développées :

- Connaissances juridiques générales
- Prévenir et gérer les conflits ou situations sensibles
- Apporter des réponses à des besoins spécifiques
- Sens relationnel
- Capacité d'écoute
- Travailler en équipe

Orientation

P1 - se perfectionner et adapter les pratiques pro

Durée

6 h

Modalité

Présentiel

Type

Facultatif

Inscription

Ouvert à l'inscription,
Public volontaire

Priorité académique

PROMOUVOIR LA
QUALITE DU CLIMAT
SCOLAIRE

Information retraite

Identifiant 20A0090043

Information retraite

Module 73711

Public

Tout personnel ATSS et personnels de direction

Objectifs

1. S'informer relativement aux aspects essentiels de la réglementation en vigueur.
2. Connaître les procédures d'admission à la retraite

Contenu

Apports théoriques et méthodologiques

Compétences développées :

- Appliquer les normes, procédures et règles
- Connaissance des textes législatifs et réglementaires du domaine

Orientation

P1 - se perfectionner et adapter les pratiques pro

Durée

3 h

Modalité

Présentiel

Type

Obligatoire

Inscription

Ouvert à l'inscription,
Public volontaire

Priorité académique

ACCOMPAGNER LES
EVOLUTIONS
PROFESSIONNELLES

TICA - OUTILS NUMERIQUES & APPLICATIONS NATIONALES

Sécurité du Système d'information

Identifiant 20A0090061

Se protéger du virtuel

Module 73745

Public

Tout personnel ATSS et chefs d'établissement. Il n'est pas nécessaire d'avoir de prérequis en informatique

Objectifs

1. Être capable d'identifier les dangers et les incidents de sécurité liés à l'usage de l'informatique.
2. Sensibiliser aux usages et dangers d'Internet
3. Acquérir les bons réflexes de sécurité face à ces dangers (Cybervigilance)
4. Séparer les usages professionnels des usages personnels
5. Prendre soin de ses informations personnelles

Contenu

Formation générale, ludique et instructive sur la Sécurité informatique :

- Identification des éventuels menaces et risques (Confidentialité, phishing, virus,...)
- Analyse des répercussions et des impacts (usurpation d'identité, perte de données,...)
- Étude de cas et échanges sur les pratiques du quotidien (Vague de phishing sur la messagerie de l'académie,...)
- Apports de solutions et de bonnes pratiques (Verrouillage de session, mot de passe robuste,...)

Compétences développées :

- Outils numériques et leurs usages
- Systèmes d'information
- Droit des systèmes d'information et de communication
- Culture internet
- Cadre légal et déontologique
- Rigueur/Fiabilité

Orientation

P1 - se perfectionner et adapter les pratiques pro

Durée

3 h

Modalité

Présentiel

Type

Facultatif

Inscription

Ouvert à l'inscription,
Public volontaire

Priorité académique

HORS PRIORITES
ACADEMIQUES

TOUS LES PLANS

EBEP - ELEVES A BESOINS EDUCATIFS PARTICULIERS

EBEP - ELEVES A BESOINS EDUCATIFS PARTICULIERS

LES RÉSEAUX DE L'ÉCOLE INCLUSIVE.

Identifiant 20A0090500

LE RESEAU DES ULIS LYCEES	Module 74794
<p>Public PUBLIC INTER CATEGORIEL</p> <p>Objectifs Former et informer les personnes ressources des ULIS lycée. Actualiser les connaissances. Elaborer des outils spécifiques au ULIS lycée. Se créer une culture commune.</p> <p>Contenu Connaître les évolutions réglementaires et le cadrage académique. Elaborer et partager des outils. Définir les attentes pour chaque acteur. Connaître les partenariats. Mettre en réseau les ULIS lycées et les partenaires.</p> <p>Orientation Se situer dans le systeme educatif</p>	<p>Durée 12 h</p> <p>Modalité Présentiel</p> <p>Type Facultatif</p> <p>Inscription Non ouvert à l'inscription, Public désigné</p> <p>Priorité académique DEVELOPPER ET RENFORCER L'ECOLE INCLUSIVE</p>
RESEAU SOUTIEN AUX COMPORTEMENTS COMPLEXES	Module 74795
<p>Public PUBLIC INTER CATEGORIEL</p> <p>Objectifs Créer une culture commune au groupe de soutien. Développer les compétences des membres du groupe. Elaborer des outils pour le soutien aux comportements complexes</p> <p>Contenu Apports théoriques sur des points particuliers. Découverte de fonctionnement et de pratiques existantes. Présentation, création et adaptation d'outils.</p> <p>Orientation Se situer dans le systeme educatif</p>	<p>Durée 12 h</p> <p>Modalité Présentiel</p> <p>Type Facultatif</p> <p>Inscription Non ouvert à l'inscription, Public désigné</p> <p>Priorité académique DEVELOPPER ET RENFORCER L'ECOLE INCLUSIVE</p>
LE RESEAU DE LA SEGPA EN MODE INCLUSIF	Module 74796
<p>Public PUBLIC INTER CATEGORIEL</p> <p>Objectifs Développer les compétences du réseau. Partager une culture commune. Elaborer un outil académique à destination des SEGPA présentant un mode de fonctionnement inclusif.</p> <p>Contenu Apports de connaissances. Référence aux cadres réglementaires. Echanges. Création de l'outil</p> <p>Orientation Se situer dans le systeme educatif</p>	<p>Durée 18 h</p> <p>Modalité Présentiel</p> <p>Type Facultatif</p> <p>Inscription Non ouvert à l'inscription, Public désigné</p> <p>Priorité académique DEVELOPPER ET RENFORCER L'ECOLE INCLUSIVE</p>

ETAB - COMMUNAUTE EDUCATIVE - VIE DANS LES EPLE

Prévenir la violence en milieu scolaire

Identifiant 20A0090115

Prévention de la violence chez le jeune enfant	Module 73945
<p>Public Personnes ressources : IEN, IEN ASH, conseillers pédagogiques, conseillers pédagogiques ASH, directeurs d'école, enseignants, enseignants spécialisés, psychologues scolaires, médecins de l'éducation nationale</p> <p>Objectifs Dynamiser les équipes ressources de bassin et les aider à proposer pour les équipes d'école une méthodologie de réflexion et d'action autour de la cohérence d'équipe, les relations aux familles, l'organisation de l'école, les partenariats et la construction des compétences psycho sociales</p> <p>Contenu Apports théoriques: conférence. Présentation d'actions remarquables. Réflexion en groupes. Production de documents ressources Compétences développées : - Méthodologie de conduite de projet - Piloter un projet - Travailler en équipe - Initier et conduire des partenariats - Apporter des réponses à des besoins spécifiques - Psychologie et sociologie de l'enfant et de l'adolescent</p> <p>Orientation P1 - se perfectionner et adapter les pratiques pro</p>	<p>Durée 6 h</p> <p>Modalité Présentiel</p> <p>Type Obligatoire</p> <p>Inscription Non ouvert à l'inscription, Public désigné</p> <p>Priorité académique PROMOUVOIR LA QUALITE DU CLIMAT SCOLAIRE</p>

Prévention des souffrances psychiques et des conduites suicidaires

Identifiant 20A0090116

Prévention des conduites suicidaires	Module 73946
<p>Public Désignée par les inspections académiques (intercatégoriel) une équipe éducative de 4 à 5 personnes volontaires minimum d'un établissement scolaire</p> <p>Objectifs Former une équipe de personnes ressources volontaires dans l'établissement, sensibilisée au processus suicidaire. Connaître son rôle dans l'accompagnement et la prévention primaire</p> <p>Contenu Ses représentations, les signes précurseurs, le processus suicidaire, évaluer l'urgence, développer une prévention, mise en réseau local Compétences développées : - Techniques du domaine - Capacité d'écoute - Travailler en équipe - Psychologie et sociologie de l'enfant et de l'adolescent</p> <p>Orientation P6 - se perfectionner et adapter les pratiques pro</p>	<p>Durée 18 h</p> <p>Modalité Présentiel</p> <p>Type Obligatoire</p> <p>Inscription Non ouvert à l'inscription, Public désigné</p> <p>Priorité académique PROMOUVOIR LA QUALITE DU CLIMAT SCOLAIRE</p>

ETAB - COMMUNAUTE EDUCATIVE - VIE DANS LES EPLE

L'entretien motivationnel

Identifiant 20A0090117

L'entretien motivationnel

Module 73948

Public

Assistants de service social, CPE et personnels d'encadrement

Objectifs

Permettre d'acquérir des techniques d'entretien visant à améliorer la relation d'aide auprès des élèves ou des personnels

Contenu

Apports théoriques mise en situation jeux de rôle mise en application sur le terrain retour d'expérience
 Pour étayer l'outil entretien motivationnel, un apport en addictologie permet de mobiliser les connaissances, faire un point sur les savoirs et les représentations et amener du contenu théorique actualisé

Compétences développées :

- Établir ou prendre en compte un diagnostic
- Initier et conduire des partenariats
- Sens relationnel
- Jouer un rôle de conseil ou d'aide à la décision
- Réaliser des synthèses

Orientation

P1 - se perfectionner et adapter les pratiques pro

Durée

12 h

Modalité

Présentiel

Type

Obligatoire

InscriptionOuvert à l'inscription,
Public volontaire**Priorité académique**PROMOUVOIR LA
QUALITE DU CLIMAT
SCOLAIRE

ETAB - COMMUNAUTE EDUCATIVE - VIE DANS LES EPLE

Mise en oeuvre d'une politique éducative de santé en EPLE
(public volontaire)

Identifiant 20A0090120

Projet d'éducation nutritionnelle et activité physique. Ensemble, bâtissons-le !

Module 73952

Public

Pluricatégoriel : équipes de 2 (minimum) à 3 personnes volontaires de la communauté éducative par établissement. la formation s'adresse aussi aux personnels enseignants du 1er degré.

Objectifs

Permettre à une équipe éducative d'acquérir des connaissances théoriques et pratiques afin de construire et de mettre en oeuvre un projet d'éducation nutritionnelle dans leur établissement scolaire.

Contenu

Après un état des lieux par l'équipe, construction d'un projet global à mettre en oeuvre dans l'établissement.

S'appuyer sur des dispositifs existants (Parcours du coeur, Semaine du goût, Journée du sport scolaire...).

Choix d'actions, d'activités et d'outils. Accompagnement sur le terrain de la mise en oeuvre et de l'évaluation de projet.

Compétences développées :

- Techniques du domaine
- Préparer et animer une session de formation

Orientation

P6 - se perfectionner et adapter les pratiques pro

Durée

12 h

Modalité

Présentiel

Type

Facultatif

Inscription

Ouvert à l'inscription,
Public volontaire

Priorité académique

PROMOUVOIR LA
QUALITE DU CLIMAT
SCOLAIRE

Éducation à la vie affective et sexuelle des collégiens et lycéens
(PAVAS)

Module 73953

Public

Constitution d'une équipe de 4 à 6 personnes volontaires de l'établissement (candidature d'équipe à formuler de préférence en Vœu n°1 ou, à défaut, de même rang)

Objectifs

Développer chez les adolescents des compétences relationnelles dans le domaine affectif et sexuel et leur permettre de faire des choix dans le respect de l'autre

Contenu

Ses représentations, le corps, l'identité sexuelle, les IST, le VIH, la loi, les contraceptions

Compétences développées :

- Techniques du domaine
- Préparer et animer une session de formation
- Travailler en équipe
- Psychologie et sociologie de l'enfant et de l'adolescent

Orientation

P6 - se perfectionner et adapter les pratiques pro

Durée

18 h

Modalité

Présentiel

Type

Facultatif

Inscription

Ouvert à l'inscription,
Public volontaire

Priorité académique

PROMOUVOIR LA
QUALITE DU CLIMAT
SCOLAIRE

ETAB - COMMUNAUTE EDUCATIVE - VIE DANS LES EPLE

Accompagner le deuil

Identifiant 20A0090122

Accompagner l'enfant endeuillé scolarisé

Module 73955

Public

Tout public intercatégoriel

Objectifs

Développer des outils de communication pour accompagner l'enfant endeuillé scolarisé

Contenu

Apports théoriques, échanges, vidéos, ateliers.

Les outils de compréhension des mécanismes du deuil et du recueil de la parole.

Compétences développées :

- Développer l'expertise sociale
- Sens relationnel
- Techniques de communication
- Psychologie et sociologie de l'enfant et de l'adolescent

Orientation

P6 - se perfectionner et adapter les pratiques pro

Durée

6 h

Modalité

Présentiel

Type

Obligatoire

InscriptionOuvert à l'inscription,
Public volontaire**Priorité académique**PROMOUVOIR LA
QUALITE DU CLIMAT
SCOLAIRE

EXER - EXERCER SON MÉTIER D'ENSEIGNANT

Comment animer des réunions plus efficaces ?

Identifiant 20A0090606

Comment animer des réunions plus efficaces ?	Module	75061
<p>Public Public intercatégoriel</p> <p>Objectifs Développer ses compétences pour animer des réunions plus efficaces et plus satisfaisantes</p> <p>Contenu Techniques et conseils pratiques pour préparer, animer et conclure des réunions efficaces Formateur : Valérie Beaumont</p> <p>Orientation P1 - se perfectionner et adapter les pratiques pro</p>		<p>Durée 12 h</p> <p>Modalité Présentiel</p> <p>Type Obligatoire</p> <p>Inscription Non ouvert à l'inscription, Public désigné</p> <p>Priorité académique HORS PRIORITES ACADEMIQUES</p>

Développer son bien être au travail

Identifiant 20A0090613

Outils de bien être au service des enseignants et de leurs élèves	Module	75072
<p>Public Enseignants et non-enseignants dans les établissements du premier et du second degré</p> <p>Objectifs Installer et tenir sa posture d'enseignant - apprendre à réguler son stress - affirmer sa posture- apprendre à poser son cadre - répondre aux besoins de l'enseignant et des élèves - analyser ses pratiques.</p> <p>Contenu Pratiquer des exercices simples de relaxation et de respiration inspirés de la sophrologie. Découvrir les postures de l'enseignant/des élèves: Développer sa qualité de présence aux élèves pour développer leur qualité de présence au cours. Développer l'estime de soi. Pyramide des besoins selon l'âge. les outils en réponses aux besoins. La 3ème journée pourrait avoir lieu durant les vacances de printemps Formatrices : Florence MORAND et Cindy SEDE</p> <p>Orientation P1 - se perfectionner et adapter les pratiques pro</p>		<p>Durée 18 h</p> <p>Modalité Présentiel</p> <p>Type Facultatif</p> <p>Inscription Ouvert à l'inscription, Public volontaire</p> <p>Priorité académique PROMOUVOIR LA QUALITE DU CLIMAT SCOLAIRE</p>

Quand mon corps s'en mêle ou s'emmêle...

Module 75073

Quand mon corps s'en mêle ou s'emmêle...	Module	75073
<p>Public Tout public de la communauté éducative</p> <p>Objectifs - prendre soin de cet outil qu'est mon corps - conscientiser l'importance de mon corps dans mes relations aux autres - identifier comment il impacte et est impacté par les contacts extérieurs - développer une posture corporelle et émotionnelle plus ajustée</p> <p>Contenu Les maux...ou les mots...du corps: j'en ai plein le dos , ça m'énervé, je rougis encore quand je parle , ah, cette boule au ventre quand je rentre en classe! Mon corps me parle. Est-ce que je l'entends? Est-ce que je l'écoute? Et comment j'y réponds ou pas? Formatrices : Marie Gaëlle Marco et Anne Debailleul</p> <p>Orientation P1 - se perfectionner et adapter les pratiques pro</p>		<p>Durée 18 h</p> <p>Modalité Présentiel</p> <p>Type Facultatif</p> <p>Inscription Ouvert à l'inscription, Public volontaire</p> <p>Priorité académique PROMOUVOIR LA QUALITE DU CLIMAT SCOLAIRE</p>

EXER - EXERCER SON MÉTIER D'ENSEIGNANT

Développer son bien être au travail

Identifiant 20A0090613

Métier Rêvé, Métier réel	Module 75074
<p>Public enseignant du second degré</p> <p>Objectifs Comprendre pourquoi on a choisi ce métier Prendre conscience de ses projections Construire son identité professionnelle Concilier désir et réalité concrète du métier d'enseignant Prendre conscience de ses sources de stress et les gérer Développer ses capacités à rebondir et à prendre du recul.</p> <p>Contenu Travail sur les représentations liées à son travail. Techniques pour gérer son stress et le prévenir Des outils pour mieux exprimer ses besoins Techniques d'assertivité</p> <p>Orientation P1 - se perfectionner et adapter les pratiques pro</p>	<p>Durée 18 h</p> <p>Modalité Présentiel</p> <p>Type Facultatif</p> <p>Inscription Ouvert à l'inscription, Public volontaire</p> <p>Priorité académique PROMOUVOIR LA QUALITE DU CLIMAT SCOLAIRE</p>

Créativité, culture, bien être: prendre plaisir à enseigner	Module 75075
<p>Public Tout enseignant qui souhaite engager un changement dans ses pratiques. Tout membre de la communauté éducative et pédagogique : enseignant, cpe, assistant d'éducation, personnel soignant, assistante sociale</p> <p>Objectifs Eveil des perceptions sensorielles. Reconnaissance et prise en compte de la force des émotions comme énergie créatrice et amorce de changements. La place du corps dans le processus créatif et les relations professionnelles : posture, respiration, lâcher-prise, énergétisation, résistances et élans. Se libérer des blocages, des résistances, des croyances limitantes. Mettre à profit son potentiel créatif pour développer ses capacités d'adaptation et de changements dans des situations professionnelles. Temps d'exploration et d'émergence par de nombreux exercices de créativité. Apports théoriques. Une partie de la formation sera en immersion dans un musée.</p> <p>Contenu Eveil des perceptions sensorielles. Reconnaissance et prise en compte de la force des émotions comme énergie créatrice et amorce de changements. La place du corps dans le processus créatif et les relations professionnelles : posture, respiration, lâcher-prise, énergétisation, résistances et élans. Se libérer des blocages, des résistances, des croyances limitantes. Mettre à profit son potentiel créatif pour développer ses capacités d'adaptation et de changements dans des situations professionnelles. Temps d'exploration et d'émergence par de nombreux exercices de créativité. Apports théoriques. Une partie de la formation sera en contact avec des œuvres picturales, au musée. Une journée pendant les vacances d'hiver : lundi 22 février 2021</p> <p>Orientation P1 - se perfectionner et adapter les pratiques pro</p>	<p>Durée 18 h</p> <p>Modalité Présentiel</p> <p>Type Facultatif</p> <p>Inscription Ouvert à l'inscription, Public volontaire</p> <p>Priorité académique PROMOUVOIR LA QUALITE DU CLIMAT SCOLAIRE</p>

GRH_ - GRH DE FORMATION ET DE PROXIMITE

Aider à la construction du projet professionnel

Identifiant 20A0090664

Construire son projet professionnel

Module 75178

Public

public intercatégoriel

Objectifs

Construire son projet professionnel par la participation à un atelier de positionnement: recenser ses compétences (savoirs, savoir-faire, savoir-être, savoir agir), ses intérêts, ses motivations, ses capacités, ses lacunes

Accroître la confiance en soi en identifiant ses atouts

Elaborer un projet professionnel réaliste et argumenté

(Re)dynamiser son parcours professionnel (projet de mobilité, évolution de service)

Etre capable de présenter un projet de mobilité professionnelle

Contenu

Présentation et pratiques de tests, exercices et outils pour valoriser le parcours professionnel

Outils de communication afin de mettre en valeur ses atouts

Présentation de référentiels et fiches de postes

Orientation

Etre accompagnée dans son évolution professionnelle

Durée

18 h

Modalité

Présentiel

Type

Obligatoire

Inscription

Ouvert à l'inscription,
Public volontaire

Priorité académique

ACCOMPAGNER LES
EVOLUTIONS
PROFESSIONNELLES

Formation des référents handicap de proximité et des relais handicap de bassin

Identifiant 20A0090936

Formation des référents handicap de proximité et des relais handicap de bassin

Module 75916

Public

Référents handicap de proximité et relais handicap de bassin désignés par une lettre de mission du Recteur (enseignants et personnels administratifs, sociaux, d'inspection et de direction)

Objectifs

Développer les compétences des référents handicap de proximité en termes d'aide à la mise en place de projets locaux (actions de sensibilisation) sur cette problématique d'inclusion des personnes en situation de handicap

Contenu

- Appropriation des ressources académiques

- Apport de connaissances sur les typologies de handicap

- Accompagnement des équipes pour la mise en œuvre de projets locaux en matière d'insertion professionnelle des personnes en situation de handicap

Orientation

P1 - se perfectionner et adapter les pratiques pro

Durée

6 h

Modalité

Présentiel

Type

Obligatoire

Inscription

Non ouvert à
l'inscription, Public
désigné

Priorité académique

ACCOMPAGNER LES
EVOLUTIONS
PROFESSIONNELLES

HYSE - FORMATION HYGIENE SANTE SECURITE AU TRAVAIL

Le PPMS (Plan Particulier de Mise en Sûreté)

Identifiant 20A0090168

Elaborer le PPMS de son établissement

Module 74034

Public

Personnels impliqués dans la mise en place du PPMS de leur établissement parmi un public intercatégoriel (chef d'établissement, adjoint gestionnaire, CPE, infirmière, secrétaire, DDFPT)

Objectifs

Élaborer un PPMS opérationnel pour faire face à l'évènement

Contenu

Connaître l'environnement réglementaire du domaine de la sécurité et de la sûreté de l'EPL. Le rôle des partenaires de la sécurité, le rôle des autorités dans la gestion de crise, la chaîne d'alerte et les conduites à tenir.

Préparer le PPMS risques naturels et technologiques : repérer les zones de mise à l'abri, préparer un annuaire de crise, s'organiser pour attendre les secours.

Préparer le PPMS attentat - intrusion : savoir réaliser un diagnostic de l'établissement, intégrer les éléments de diagnostics aux documents de l'établissement.

Compétences développées :

- Réglementation en matière d'hygiène et de sécurité
- Définir des procédures et des règles
- Environnement professionnel
- Rédiger des rapports ou des documents
- Participer à la sécurité des personnes et des locaux
- Gérer les situations d'urgence

Orientation

P1 - se perfectionner et adapter les pratiques pro

Durée

3 h

Modalité

Présentiel

Type

Facultatif

Inscription

Ouvert à l'inscription, Public volontaire

Priorité académique

HORS PRIORITES
ACADEMIQUES

Formation des membres des CHSCT Académique, Spéciaux Départementaux et Spécial de Service

Identifiant 20A0090257

Appréhender une politique de prévention

Module 74219

Public

Membres des CHSCT Académique, Spéciaux Départementaux et Spécial de Service (chef de service, ATSS, enseignants...)

Objectifs

Appréhender la santé et la sécurité au travail. Savoir développer la santé et la sécurité au travail en tant que membre de CHSCT. Appréhender une politique de prévention des risques professionnels. Module niveau 2.

Contenu

Historique de la santé et la sécurité au travail. Organisation générale en santé et sécurité au travail. Les interlocuteurs en santé et sécurité au travail. Rôle et mission d'un membre de CHSCT dans le domaine de la santé et de la sécurité au travail.

Politique de prévention. Le Document Unique d'évaluation des risques professionnels. Le registre de santé et de sécurité au travail. Le registre spécial de signalement d'un danger grave et imminent.

Compétences développées :

- Réglementation en matière d'hygiène et de sécurité
- Droit du travail
- Organisation et conditions de travail

Orientation

P1 - se perfectionner et adapter les pratiques pro

Durée

3 h

Modalité

Présentiel

Type

Facultatif

Inscription

Non ouvert à l'inscription, Public désigné

Priorité académique

HORS PRIORITES
ACADEMIQUES

HYSE - FORMATION HYGIENE SANTE SECURITE AU TRAVAIL

Formation des membres des CHSCT Académique, Spéciaux Départementaux et Spécial de Service

Identifiant 20A0090257

Rôle et mission d'un membre de CHSCT. Organisation d'un CHSCT	Module 74220
<p>Public Membres des CHSCT Académique, Spéciaux Départementaux et Spécial de Service (chef de service, ATSS, enseignants...)</p> <p>Objectifs Rôle et mission d'un membre de CHSCT. Organisation d'un CHSCT. Module niveau 3.</p> <p>Contenu Les acteurs, l'organisation et les actions d'un CHSCT. Compétences développées : - Réglementation en matière d'hygiène et de sécurité - Droit du travail - Environnement professionnel - Organisation et conditions de travail</p> <p>Orientation P1 - se perfectionner et adapter les pratiques pro</p>	<p>Durée 6 h</p> <p>Modalité Présentiel</p> <p>Type Facultatif</p> <hr/> <p>Inscription Non ouvert à l'inscription, Public désigné</p> <hr/> <p>Priorité académique HORS PRIORITES ACADEMIQUES</p>
La responsabilité juridique	Module 74221
<p>Public Membres des CHSCT Académique, Spéciaux Départementaux et Spécial de Service (chef de service, ATSS, enseignants...)</p> <p>Objectifs Connaître différents domaines de responsabilité. Module niveau 2.</p> <p>Contenu Responsabilité civile, administrative et pénale. Compétences développées : - Réglementation en matière d'hygiène et de sécurité - Droit du travail - Cadre légal et déontologique - Connaissance des textes législatifs et réglementaires du domaine - Connaissances juridiques générales</p> <p>Orientation P1 - se perfectionner et adapter les pratiques pro</p>	<p>Durée 3 h</p> <p>Modalité Présentiel</p> <p>Type Facultatif</p> <hr/> <p>Inscription Non ouvert à l'inscription, Public désigné</p> <hr/> <p>Priorité académique HORS PRIORITES ACADEMIQUES</p>
Le Document Unique	Module 74222
<p>Public Membres des CHSCT Académique, Spéciaux Départementaux et Spécial de Service (chef de service, ATSS, enseignants...)</p> <p>Objectifs Connaître le Document Unique. Module niveau 2.</p> <p>Contenu Le Document Unique d'évaluation des risques professionnels. Se familiariser avec le lexique employé en évaluation des risques. Connaître la classification des risques par l'INRS. Connaître les trois dimensions du travail : organisationnelle, humaine et technique. Connaître les principes généraux de prévention. Repérer des risques dans une situation ordinaire de travail. Savoir compléter le document unique. Regrouper les risques. Proposer des mesures de prévention. Compétences développées : - Réglementation en matière d'hygiène et de sécurité - Droit du travail</p> <p>Orientation P1 - se perfectionner et adapter les pratiques pro</p>	<p>Durée 3 h</p> <p>Modalité Présentiel</p> <p>Type Facultatif</p> <hr/> <p>Inscription Non ouvert à l'inscription, Public désigné</p> <hr/> <p>Priorité académique HORS PRIORITES ACADEMIQUES</p>

HYSE - FORMATION HYGIENE SANTE SECURITE AU TRAVAIL

Formation des membres des CHSCT Académique, Spéciaux Départementaux et Spécial de Service

Identifiant 20A0090257

<p>Les produits dangereux</p> <p>Public Membres des CHSCT Académique, Spéciaux Départementaux et Spécial de Service (chef de service, ATSS, enseignants...)</p> <p>Objectifs Connaître les risques liés aux produits dangereux. Module niveau 2.</p> <p>Contenu Cadre réglementaire succinct d'un produit dangereux. Pictogrammes de dangers. Contenu de l'étiquetage. Contenu d'une fiche de données de sécurité. Contenu d'une fiche toxicologique. Principes généraux de prévention. Savoir identifier un produit dangereux. Savoir identifier tous les pictogrammes de sécurité. Savoir appréhender les informations issues de l'étiquetage. Savoir identifier les éléments importants au sein d'une FDS. Savoir mettre en oeuvre de principes généraux de prévention dans la gestion des produits dangereux. Compétences développées : - Réglementation en matière d'hygiène et de sécurité - Droit du travail</p> <p>Orientation P1 - se perfectionner et adapter les pratiques pro</p>	<p>Module 74223</p> <p>Durée 3 h</p> <p>Modalité Présentiel</p> <p>Type Facultatif</p> <p>Inscription Non ouvert à l'inscription, Public désigné</p> <p>Priorité académique HORS PRIORITES ACADEMIQUES</p>
<p>L'incendie</p> <p>Public Membres des CHSCT Académique, Spéciaux Départementaux et Spécial de Service (chef de service, ATSS, enseignants...)</p> <p>Objectifs Connaître le risque incendie. Module niveau 2.</p> <p>Contenu Notion d'ERP. Réglementation du code de la construction et de l'habitation et du code du travail. Triangle du feu. Analyse d'un avis de commission de sécurité incendie. Registre de sécurité. Compétences développées : - Réglementation en matière d'hygiène et de sécurité - Droit du travail - Normes et procédures de sécurité - Participer à la sécurité des personnes et des locaux</p> <p>Orientation P1 - se perfectionner et adapter les pratiques pro</p>	<p>Module 74224</p> <p>Durée 3 h</p> <p>Modalité Présentiel</p> <p>Type Facultatif</p> <p>Inscription Non ouvert à l'inscription, Public désigné</p> <p>Priorité académique HORS PRIORITES ACADEMIQUES</p>
<p>L'arbre des causes</p> <p>Public Membres des CHSCT Académique, Spéciaux Départementaux et Spécial de Service (chef de service, ATSS, enseignants...)</p> <p>Objectifs L'arbre des causes. Module niveau 2.</p> <p>Contenu La méthode de l'arbre des causes. Les acteurs, les éléments constitutifs, les situations pour débiter. Identification de faits utilisables. Construction et vérification. Compétences développées : - Réglementation en matière d'hygiène et de sécurité - Droit du travail - Normes et procédures de sécurité - Participer à la sécurité des personnes et des locaux</p> <p>Orientation P1 - se perfectionner et adapter les pratiques pro</p>	<p>Module 74225</p> <p>Durée 3 h</p> <p>Modalité Présentiel</p> <p>Type Facultatif</p> <p>Inscription Non ouvert à l'inscription, Public désigné</p> <p>Priorité académique HORS PRIORITES ACADEMIQUES</p>

HYSE - FORMATION HYGIENE SANTE SECURITE AU TRAVAIL

Formation des membres des CHSCT Académique, Spéciaux Départementaux et Spécial de Service

Identifiant 20A0090257

L'amiante	Module 74226
<p>Public Membres des CHSCT Académique, Spéciaux Départementaux et Spécial de Service (chef de service, ATSS, enseignants...)</p> <p>Objectifs L'amiante. Module niveau 2.</p> <p>Contenu Description et définition de l'amiante. Cadre réglementaire. Responsabilité. Intégration dans le DU. Analyse d'un DTA. Mesures de prévention et de protection. Compétences développées : - Réglementation en matière d'hygiène et de sécurité - Droit du travail - Normes et procédures de sécurité - Participer à la sécurité des personnes et des locaux</p> <p>Orientation P1 - se perfectionner et adapter les pratiques pro</p>	<p>Durée 3 h</p> <p>Modalité Présentiel</p> <p>Type Facultatif</p> <p>Inscription Non ouvert à l'inscription, Public désigné</p> <p>Priorité académique HORS PRIORITES ACADEMIQUES</p>

Le document unique d'évaluation des risques professionnels académique

Identifiant 20A0090258

Le document unique d'évaluation des risques professionnels	Module 74227
<p>Public Tout public intercatégoriel</p> <p>Objectifs Appréhender la santé et la sécurité au travail. Appréhender la démarche d'évaluation des risques professionnels à travers le document unique. Savoir utiliser le document unique académique en ligne sur Eduline.</p> <p>Contenu Organisation de la santé et sécurité au travail. Le document unique d'évaluation des risques professionnels. Eduline. Le document unique académique : responsable de l'application, gestion bâtiminaire, gestion des agents, organisation du document unique, gestion des référents, rédaction d'une unité de travail, gestion des mesures de prévention, gestion du plan d'action de prévention et Gestion Électronique de Documents. Compétences développées : - Réglementation en matière d'hygiène et de sécurité - Organisation et conditions de travail - Établir un diagnostic - Mettre en oeuvre des procédures et des règles - Droit du travail - Environnement professionnel</p> <p>Orientation P1 - se perfectionner et adapter les pratiques pro</p>	<p>Durée 3 h</p> <p>Modalité Présentiel</p> <p>Type Obligatoire</p> <p>Inscription Ouvert à l'inscription, Public volontaire</p> <p>Priorité académique HORS PRIORITES ACADEMIQUES</p>

HYSE - FORMATION HYGIENE SANTE SECURITE AU TRAVAIL**Santé et sécurité au travail pour les agents****Identifiant** 20A0090259**Santé et sécurité au travail pour les agents****Module** 74228**Public**

Tout public intercatégoriel

Objectifs

Appréhender le domaine de la santé et de la sécurité au travail.
Savoir développer la santé et la sécurité au travail en tant qu'agent.
Savoir prendre part à une politique de prévention des risques professionnels.
Module niveau 2.

Contenu

Historique de la santé et sécurité au travail. Organisation générale en santé et sécurité au travail. Les interlocuteurs en santé et sécurité au travail. Politique de prévention. Le Document Unique d'évaluation des risques professionnels. Le registre de santé et sécurité au travail. Le registre spécial de signalement d'un danger grave et imminent.

Compétences développées :

- Réglementation en matière d'hygiène et de sécurité
- Méthode d'analyse des risques
- Organisation et conditions de travail
- Droit du travail

Orientation

P1 - se perfectionner et adapter les pratiques pro

Durée

3 h

Modalité

Présentiel

Type

Facultatif

InscriptionOuvert à l'inscription,
Public volontaire**Priorité académique**HORS PRIORITES
ACADEMIQUES

PADM - PERFECT. DES PERS. - AUTRES PARTENAIRES

Offre de formation interministérielle-SAFIRE

Identifiant 20A0090076

Offre de formation interministérielle-SAFIRE

Module 73809

Public

Tout public intercatégoriel

Objectifs

Développer les compétences professionnelles dans les domaines transversaux de l'administration

Contenu

Stages de formation diffusés sur le système d'information pour l'animation de la formation interministérielle régionale (SAFIRE)

Orientation

P1 - se perfectionner et adapter les pratiques pro

Durée

12 h

Modalité

Présentiel

Type

Facultatif

Inscription

Non ouvert à l'inscription, Public désigné

Priorité académique

ACCOMPAGNER LES EVOLUTIONS PROFESSIONNELLES

PMAN - PERFECTIONNEMENT MANAGEMENT

Perfectionnement professionnel des membres de l'équipe projet handicap académique

Identifiant 20A0090056

Perfectionnement professionnel des membres de l'équipe projet handicap académique

Module 73734

Public

Membres de l'équipe projet académique et référents de division handicap

Durée

6 h

Objectifs

- Développer les compétences des membres de l'équipe projet handicap académique, en termes d'animation de réseau, d'aide à la mise en place de formations et/ou d'actions de sensibilisation au handicap,
- Développer les connaissances des membres de l'équipe projet handicap académique sur les différents dispositifs accessibles aux personnes en situation de handicap: aménagements de poste de travail, assistance humaine, formations, bilans de compétence, temps partiel de droit, priorité pour les mutations, etc...,
- Mettre à jour les compétences déjà acquises des membres de l'équipe projet,
- Favoriser le partage d'informations entre membres de l'équipe projet,
- Aider à la constitution d'un véritable réseau de personnes ressources dans le domaine de l'insertion professionnelle des personnes en situation de handicap.

Modalité

Présentiel

Type

Obligatoire

Inscription

Non ouvert à l'inscription, Public désigné

Contenu

Mise à jour des connaissances des différents dispositifs accessibles aux personnes en situation de handicap, des ressources internes et externes mobilisables.
Développer les compétences des membres de l'équipe projet en termes d'animation et d'aide à la mise en place de formations et d'actions de sensibilisation au handicap.
Compétences développées :
- Sens relationnel
- Assurer une médiation
- Capacité d'écoute

Priorité académique

DEVELOPPER ET RENFORCER L'ECOLE INCLUSIVE

Orientation

P5 - se perfectionner et adapter les pratiques pro

PROJ - ACCOMPAGNEMENT DU PROJET PROFESSIONNEL**La mobilité professionnelle : panorama général****Identifiant** 20A0090055**La mobilité professionnelle : panorama général****Module** 73733**Public**

Tout public intercatégoriel

Objectifs

Disposer d'informations générales permettant d'envisager une éventuelle mobilité intra-ministérielle ou inter-fonction publique

Contenu

1. Présentation des trois voies envisageables de mobilité, des dispositifs en place, des politiques publiques, du cadre législatif et des principales bourses d'emploi.

2. Intervention alternant transmission d'informations et échanges avec les participants

Compétences développées :

- Connaissance des textes législatifs et règlementaires du domaine
- Environnement professionnel

Orientation

Être accompagnée dans son évolution professionnelle

Durée

3 h

Modalité

Présentiel

Type

Obligatoire

InscriptionOuvert à l'inscription,
Public volontaire**Priorité académique**ACCOMPAGNER LES
EVOLUTIONS
PROFESSIONNELLES

PSC_ - PREVENTION ET SECOURS CIVIQUE**Formation de formateurs prévention et secours civiques de niveau 1 PV****Identifiant** 20A0090598**Formation initiale de formateurs en prévention et secours civiques de niveau 1 PV****Module** 75047**Public**

Tout personnel de l'académie de Lille relevant de l'éducation Nationale (public collège prioritaire)et titulaire obligatoirement du PSC1 de moins de 3 ans au 15 mars 2021 ou du SST de moins de 2 ans au 15 mars 2021

Objectifs

Former des personnels de notre académie à l'enseignement des gestes de secours pour les autoriser à délivrer l'attestation PSC1 aux élèves et au personnel de l'éducation nationale

Contenu

Etude des candidatures après réception du dossier complet pour le 29 septembre 2020:
Envoi par voie postale d'une photo d'identité à Rectorat de Lille - DAFOP - Isabelle Maréchal - 144 rue de bavay - BP 709 - 59033 LILLE CEDEX
Envoi par mail de la photocopie recto-verso de la pièce d'identité et du certificat PSC1 datant de moins de 3 ans au 15 mars 2021 ou du certificat SST datant de moins de 2 ans au 15 mars 2021 à isabelle.marechal@ac-lille.fr
Demande et retour par mail de la fiche de renseignements à isabelle.marechal@ac-lille.fr

9 jours de formation pratique et pédagogique.
Contrôle continu par pôle de compétences et certification en commission sous le contrôle de la Préfecture

Orientation

P5 - se perfectionner et adapter les pratiques pro

Durée

54 h

Modalité

Hybride

Type

Facultatif

Inscription

Ouvert à l'inscription,
Public volontaire

Priorité académique

FORMER AUX
GESTES DE PREMIER
SECOURS

PSC_ - PREVENTION ET SECOURS CIVIQUE

Formation de formateurs prévention et secours civiques de niveau 1 PD

Identifiant 20A0090607

Formation initiale de formateurs en prévention et secours civiques de niveau 1 PD

Module 75062

Public

Tout personnel de l'académie de Lille relevant de l'éducation Nationale (public collège prioritaire)et titulaire obligatoirement du PSC1 de moins de 3 ans au 15 mars 2021 ou du SST de moins de 2 ans au 15 mars 2021

Objectifs

Former des personnels de notre académie à l'enseignement des gestes de secours pour les autoriser à délivrer l'attestation PSC1 aux élèves et au personnel de l'éducation nationale

Contenu

Etude des candidatures après réception du dossier complet pour le 29 septembre 2020:
Envoi par voie postale d'une photo d'identité à Rectorat de Lille - DAFOP - Isabelle Maréchal - 144 rue de bavay - BP 709 - 59033 LILLE CEDEX
Envoi par mail de la photocopie recto-verso de la pièce d'identité et du certificat PSC1 datant de moins de 3 ans au 15 mars 2021 ou du certificat SST datant de moins de 2 ans au 15 mars 2021 à isabelle.marechal@ac-lille.fr
Demande et retour par mail de la fiche de renseignements à isabelle.marechal@ac-lille.fr

9 jours de formation pratique et pédagogique.
Contrôle continu par pôle de compétences et certification en commission sous le contrôle de la Préfecture

Orientation

P5 - se perfectionner et adapter les pratiques pro

Durée

54 h

Modalité

Hybride

Type

Facultatif

Inscription

Non ouvert à l'inscription, Public désigné

Priorité académique

FORMER AUX GESTES DE PREMIER SECOURS

Formation continue de formateurs en prévention et secours civiques de niveau 1

Identifiant 20A0090608

Formation continue de formateurs en prévention et secours civiques de niveau 1

Module 75064

Public

Formateurs en prévention et secours civiques de niveau 1

Objectifs

Actualiser et valider les compétences des formateurs

Contenu

Travaux de groupe, échanges de pratique, perfectionnement, évaluation

Orientation

P5 - se perfectionner et adapter les pratiques pro

Durée

6 h

Modalité

Présentiel

Type

Obligatoire

Inscription

Non ouvert à l'inscription, Public désigné

Priorité académique

FORMER AUX GESTES DE PREMIER SECOURS

PSC_ - PREVENTION ET SECOURS CIVIQUE

Formateur gestes qui sauvent PV - Formation Hybride

Identifiant 20A0090649

Formateur gestes qui sauvent PV

Module 75140

Public

Tout public titulaire du PSC1 de moins de 3ans ou du SST de moins de 2ans

Objectifs

Animer des groupes de formation de 2h sur les gestes qui sauvent

Contenu

Etude des candidatures après réception du dossier complet pour le 29 septembre 2020:
Envoi par mail du certificat PSC1 datant de moins de 3 ans au 15 mars 2021 ou du certificat SST datant de moins de 2 ans au 15 mars 2021 à isabelle.marechal@aclille.fr

Etre capable de pratiquer et d'enseigner les gestes qui sauvent

Orientation

P5 - se perfectionner et adapter les pratiques pro

Durée

1 h

Modalité

À distance

Type

Obligatoire

Inscription

Ouvert à l'inscription, Public volontaire

Priorité académique

Formateur gestes qui sauvent PD

Identifiant 20A0090656

Formateur gestes qui sauvent PD

Module 75151

Public

Tout public titulaire du PSC1 de moins de 3ans ou du SST de moins de 2ans

Objectifs

Animer des groupes de formation de 2h sur les gestes qui sauvent

Contenu

Etude des candidatures après réception du dossier complet pour le 29 septembre 2020:
Envoi par mail du certificat PSC1 datant de moins de 3 ans au 15 mars 2021 ou du certificat SST datant de moins de 2 ans au 15 mars 2021 à isabelle.marechal@aclille.fr

Etre capable de pratiquer et d'enseigner les gestes qui sauvent

Orientation

P5 - se perfectionner et adapter les pratiques pro

Durée

7 h

Modalité

Hybride

Type

Facultatif

Inscription

Non ouvert à l'inscription, Public désigné

Priorité académique

FORMER AUX GESTES DE PREMIER SECOURS