

Gestes Barrières à la Rupture du Parcours BEP

Coopérer pour la continuité pédagogique de chacun

Ensemble : l'élève et sa famille, l'école et le soin

Établir ensemble un agenda régulier de contacts



- Élève et famille
- Enseignants, Enseignants spécialisés, Enseignants référents
- Accompagnants scolaires : AESH
- Partenaires du soin : continuité de l'accompagnement médico-social

S'entendre ensemble sur les objectifs de la continuité et la poursuite des aménagements pédagogiques



- Préservation du lien social
- Consolidation des acquis
- Proposition de nouveaux apprentissages

Rendre accessible l'école à distance



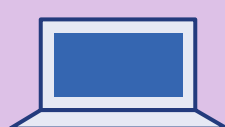
- Prendre en compte l'équipement et l'autonomie numérique de l'élève
- Proposer des contenus accessibles
- S'entendre sur un plan de travail hebdomadaire, ritualisé, anticipé
- Prioriser les attendus et encourager par des feed-back positifs

Renforcer la confiance : Assurance des continuités Administratives



- Maintien de l'activité des MDPH
- Réunion des ESS alimentées par un Gevasco actualisé
- Maintien des instances d'orientation et d'affectation

Pour plus d'informations (ctrl+clic)



Vademecum de continuité pédagogique : MEN
FAQ : Secrétariat d'état aux personnes handicapées
Eduscol pour les besoins éducatifs particuliers



Contacts :
Cellule départementale d'écoute et de réponse aux familles