

## DIRECTION

Philippe KOSZYK	IA-DASEN Directeur des Services Départementaux de l'Éducation nationale	02 96 75 90 01
Jean-Pierre MALENFANT	Secrétaire Général	02 96 75 90 03
Françoise LE BROZEC	I.E.N. Adjointe au DASEN	02 96 75 90 08 ce.iena22@ac-rennes.fr
Lionel LE GRUIEC	Inspecteur de l'Éducation nationale Information Orientation	02 96 75 90 09 ce.ienor22@ac-rennes.fr
Natacha GUIFFARD	Inspectrice de l'Éducation nationale de l'Enseignement Technique	02 96 75 90 06 ce.ienet22@ac-rennes.fr
Christelle QUÉRÉ	Cabinet	02 96 75 90 01 ce.cab22@ac-rennes.fr
Sandrine MADERN	Secrétariat Général	02 96 75 90 03 ce.ia22@ac-rennes.fr
Muriel MAHÉ	Secrétariat Général	02 96 75 90 08 ce.iena22@ac-rennes.fr 02 96 75 90 09 ce.ienor22@ac-rennes.fr

## CONSEILLÈRES TECHNIQUES

Dr Marie-Bernadette HAUTIER	Médecin conseiller technique départemental	02 96 75 90 57 ce.servsante22@ac-rennes.fr
Isabelle ANTOINE	Infirmière conseiller technique départemental	02 96 75 90 57 ce.servinf22@ac-rennes.fr
Sylvie PERROT	Conseillère technique de service social, responsable départementale	02 96 75 90 58 ce.servsoc22@ac-rennes.fr Fax : 02 96 75 91 24

## CHARGÉS DE MISSION

Marion PELLE	Animation pédagogique et réussite éducative	02 96 75 91 15 marion.pelle@ac-rennes.fr
Michel CARLUEC	Formation continue 1 <sup>er</sup> degré	02 96 75 91 17 michel.carluec@ac-rennes.fr

## ÉQUIPE MOBILE ACADÉMIQUE DE SÉCURITÉ (EMAS)

Éric HEURTEMATTE	Correspondant équipe mobile académique de sécurité (EMAS) en réserve à la DSDEN 22	02 96 75 90 77 eric.heurtematte@ac-rennes.fr
------------------	---	---

## ÉDUCATION ARTISTIQUE ET CULTURELLE

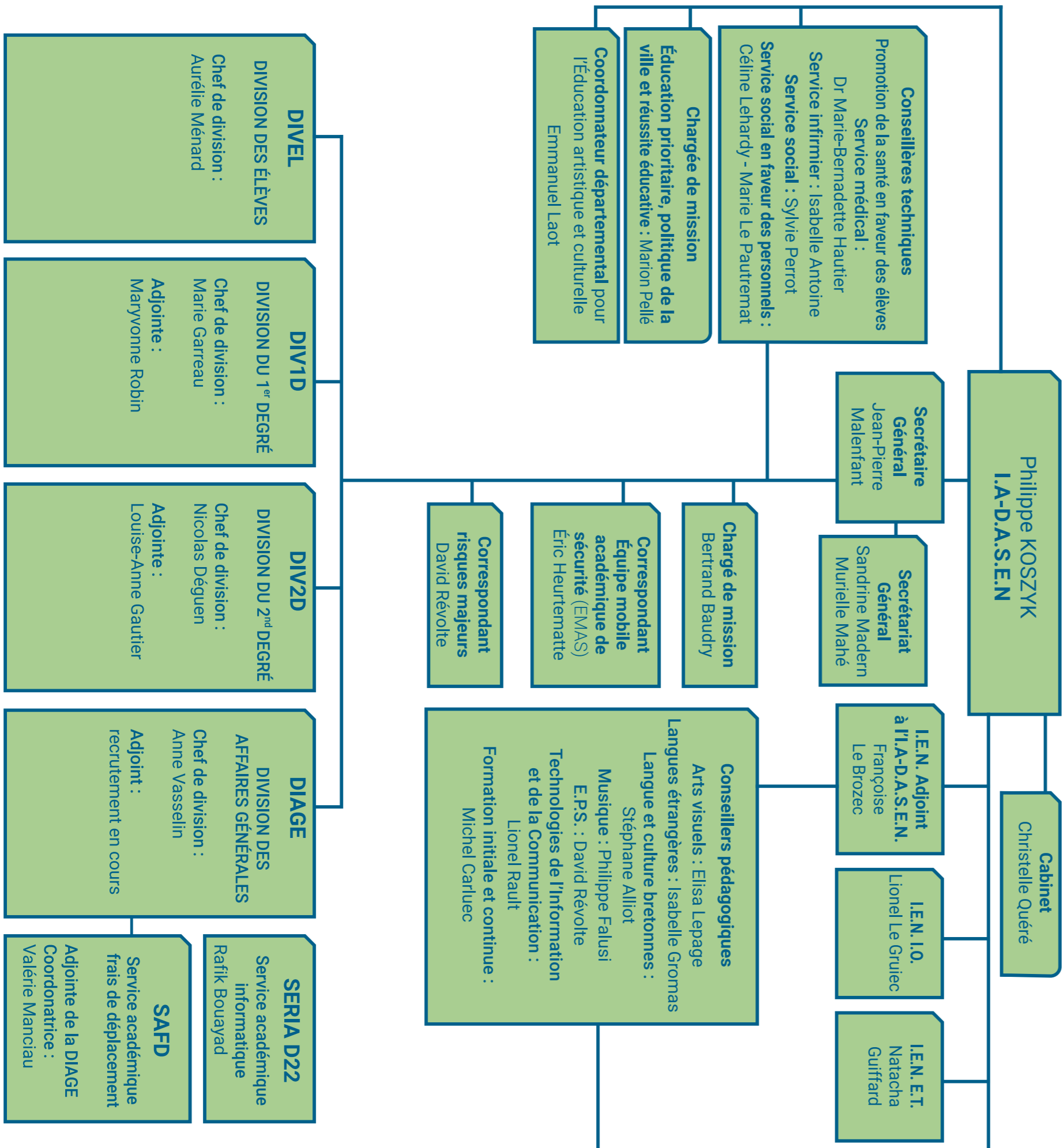
Emmanuel LAOT	Coordonnateur départemental Éducation artistique et culturelle 2 <sup>nd</sup> degré	02 96 75 91 08 emmanuel.laot@ac-rennes.fr
---------------	---	--

## SERVICE SOCIAL EN FAVEUR DES PERSONNELS

Marie LE PAUTREMAT	Conseillère technique de service social	02 96 75 91 10 marie.le-pautremat@ac-rennes.fr
Céline LEHARDY	Assistante sociale en faveur des personnels	06 75 22 41 35 celine.lehardy@ac-rennes.fr

## SERIA-D22

Rafik BOUAYAD	Chef de service	ce.seriad22@ac-rennes.fr 02 96 75 90 95
Pierre MORLON		02 96 75 90 96
Pierre-Louis MORDELET		02 96 75 90 98
Marc BARNES		02 96 75 90 97



## DIVISION DES ÉLÈVES (DIVEL)

ce.divel22@ac-rennes.fr

Aurélié MÉNARD	Chef de division	02 96 75 90 60
<b>DIVEL 1 - Pôle AESH</b>		
Gaëlle KERMOAL	Coordinatrice	02 96 75 90 11
Sophia MERPAUX	Aide à la coordination	02 96 75 90 69
Sonia FRAPPIER	Formation d'adaptation à l'emploi - Aide à la coordination	02 96 75 90 39
Marie-Luce BERTRAND	Gestion des personnels AESH (contrats publics et privés)	02 96 75 90 15
Véronique GLATRE		02 96 75 90 61
Catherine LEOST		02 96 75 90 76
Laurence URVOY		02 96 75 90 62
<b>DIVEL 2</b>		
Olivier TOULLIC	Chef de bureau - Affectation et scolarité	02 96 75 90 64
Solène COLAS		02 96 75 90 67
Catherine HUET		02 96 75 90 78
Valérie MARTINEAU		02 96 75 90 72
<b>DIVEL 3</b>		
Catherine LEOST	Vie des écoles	02 96 75 90 76

## DIVISION DU 1<sup>ER</sup> DEGRÉ (DIV1d)

ce.div1d22@ac-rennes.fr

Marie GARREAU	Chef de division	02 96 75 90 10
Maryvonne ROBIN	Adjointe	02 96 75 90 30
<b>Manuella FREOUL</b>		
Céline BARGAIN	Gestion individuelle	02 96 75 90 24
Annette BLANCHARD		02 96 75 90 23
Erwan GUYOMARD		02 96 75 90 29
<b>Maryse AUFFRET</b>		
	Gestion des carrières	02 96 75 90 27
<b>Marie-Cécile TILLY</b>		
	Gestion des moyens du 1er degré public-privé	02 96 75 90 33
<b>Régine HERVIOU</b>		
Valérie MONOT	Mouvement et affectation	02 96 75 90 31
	Mouvement et affectation	02 96 75 90 28

## DIVISION DU 2<sup>ND</sup> DEGRÉ (DIV2d)

ce.div2d22@ac-rennes.fr

Nicolas DÉGUEN	Chef de division	02 96 75 90 45
Louise-Anne GAUTIER	Adjointe	02 96 75 90 50
<b>Gisèle LE NOANE</b>		
Anne-Charlotte MORLON	Gestion des moyens du 2 <sup>nd</sup> degré public	02 96 75 90 52
		02 96 75 90 53
<b>Catherine MORGAN</b>		
Isabelle CARPIER	Gestion des moyens du 2 <sup>nd</sup> degré privé	02 96 75 90 84
	Actions éducatives et culturelles	02 96 75 91 06
<b>Sophie DUCHESNE</b>		
	Vie des établissements	02 96 75 90 56

## DIVISION DES AFFAIRES GÉNÉRALES (DIAGE)

ce.diage22@ac-rennes.fr

Anne VASSELIN	Chef de division	02 96 75 91 05
<b>DIAGE 1 - Budget, affaires générales et GRH</b>		
Anne-Claire LE CORRE	Chef de bureau - Budget et affaires générales	02 96 75 90 85
Françoise GOURIOU	CHSCTD - Budget et affaires générales	02 96 75 90 87
Maryline PREVOST	Matériel pédagogique adapté	02 96 75 90 82
Maxime LEROUX	Rythmes scolaires - PSC1	02 96 75 90 94
Élodie LEROY	GRH	02 96 75 90 46
<b>DIAGE 1 - Service intérieur</b>		
Françoise GOURIOU	Coordinatrice	02 96 75 90 87
Sandrine QUILLIOU	Accueil	02 96 75 90 89
Christian COLLET	Agent technique	02 96 75 90 91
Pierrick MOISAN	Agent technique	02 96 75 90 92
Jean-Paul LE FRANCK	Chauffeur	02 96 75 90 89
Françoise QUERREC	Entretien des locaux	02 96 75 90 89
Fabienne KERBOUL	Entretien des locaux	02 96 75 90 89
Zorha AKAOU	Entretien des locaux site Waldeck-Rousseau	02 96 75 90 89

## CONSEILLERS PÉDAGOGIQUES DÉPARTEMENTAUX (CPD)

Elisa LEPAGE	Arts visuels	02 96 75 90 40
Isabelle GROMAS	Langues étrangères	02 96 75 91 13
Stéphane ALLIOT	Langue et culture bretonnes	02 96 37 86 03
Philippe FALUSI	Musique	02 96 75 90 17
David REVOLTE	Éducation physique et sportive	02 96 75 91 12
Lionel RAULT	Technologies de l'Information et de la Communication	02 96 75 90 73
Michel CARLUEC	Formation initiale et continue 1 <sup>er</sup> degré	02 96 75 91 17

## PROMOTION DE LA SANTÉ ET ACTION SOCIALE en faveur des élèves

Dr Marie-Bernadette HAUTIER	Médecin conseiller technique départemental	02 96 75 90 57 ce.servsante22@ac-rennes.fr
Isabelle ANTOINE	Infirmière conseiller technique départemental	02 96 75 90 57 ce.servinf22@ac-rennes.fr
Sylvie PERROT	Conseillère technique de service social, responsable départemental	02 96 75 90 58 ce.servsoc22@ac-rennes.fr
Nicolas LEGRIS	Secrétariat	02 96 75 90 57
Christelle GUEGAN	Secrétariat	02 96 75 90 58

## SERVICE ACADÉMIQUE DES FRAIS DE DÉPLACEMENT (SAFD)

ce.safd@ac-rennes.fr

Anne VASSELIN	Chef de service	02 96 75 91 05
Valérie MANCIAUX	Chef de bureau	02 96 75 90 32 ce.safd1@ac-rennes.fr
Joëlle ICEAGA	Gestion des personnels de santé scolaire et service social	02 96 75 90 80 ce.safd6@ac-rennes.fr
Marie ANNEIX	Gestion des personnels du Finistère	02 96 75 90 13 ce.safd3@ac-rennes.fr
Marjorie HUGUES	Gestion des personnels des Côtes d'Armor	02 96 75 90 71 ce.safd2@ac-rennes.fr
Maryvonne MORIN	Gestion des personnels d'Ille-et-Vilaine	02 96 75 90 16 ce.safd4@ac-rennes.fr
Philippe SAMSON	Gestion des personnels du Morbihan	02 96 75 90 70 ce.safd5@ac-rennes.fr
Pierrick MOISAN	En appui - Gestion des personnels du Morbihan, d'Ille-et-Vilaine et du Finistère	02 96 75 90 34 ce.safd7@ac-rennes.fr

## INSPECTIONS DE L'ÉDUCATION NATIONALE

en charge du premier degré

François LEFORT	Inspecteur - Dinan Nord	02 96 39 80 13	Fax : 02 96 39 80 14
Sylvie LE MOIGNE	Secrétaire	ce.ien22.dinannord@ac-rennes.fr La Source - Bd Aubert - 22100 Dinan	
Valérie LECOEUR	Inspectrice - Dinan Sud	02 96 39 15 00	Fax : 02 96 39 81 52
Valérie GEFFROY	Secrétaire	ce.ien22.dinansud@ac-rennes.fr La Source - Bd Aubert - 22100 Dinan	
Philippe ROBERT	Inspecteur - Guingamp Nord	02 96 40 20 60	Fax : 02 96 40 20 61
Catherine LE PROVOST	Secrétaire	ce.ien22.guingampnord@ac-rennes.fr 36, rue du Maréchal Joffre - 22200 Guingamp	
Christophe LE ROHO	Inspecteur - Guingamp Sud	02 96 43 74 00	Fax : 02 96 43 70 10
Nathalie TENCIC	Secrétaire	ce.ien22.guingampsud@ac-rennes.fr 36, rue du Maréchal Joffre - 22200 Guingamp	
Luc LEBLANC	Inspecteur - Lamballe	02 96 50 54 40	Fax : 02 96 50 01 25@
Jacqueline BURLLOT	Secrétaire	ce.ien22.lamballe@ac-rennes.fr 2, rue du Château - 22400 Lamballe	
Marie-Christine ROUXEL	Inspectrice - Lannion	02 56 39 00 56	Fax : 02 96 37 13 80
Francine TALBOT	Secrétaire	ce.ien22.lannionsud@ac-rennes.fr Résidence des Ursulines - Place des Ursulines - 22300 Lannion	
Agnès BIZOUARN	Inspectrice - Loudéac	02 96 28 02 82	Fax : 02 96 28 03 45
Angélique LE DUC	Secrétaire	ce.ien22.loudeac@ac-rennes.fr 3, Rue au fil - 22460 UZEL PRES L'OUST	
Armelle BLEUVEN	Inspectrice - Paimpol	02 96 20 49 59	Fax : 02 96 20 50 80
Sonia SONNEVILLE	Secrétaire	ce.ien22.paimpol@ac-rennes.fr 17, rue Beauport - 22504 Paimpol	
Rachel LE FLOC'H	Inspectrice - Saint-Brieuc ASH	02 96 75 90 07	Fax : 02 96 75 91 25
Chantal CHARLES	Secrétaire	ce.ien22.stbriecash@ac-rennes.fr Centre Héméra - 8 bis rue des champs de pies - BP 2369 - 22023 St-Brieuc cedex 1	
Pascal PERCHERON	Inspecteur - Saint-Brieuc Est	02 96 75 91 31	Fax : 02 96 75 91 25
Sylvie LEBLOND	Secrétaire	ce.ien22.stbriecest@ac-rennes.fr Résidence Le France - 12, Bd Waldeck Rousseau - 22000 St-Brieuc	
Sylvie LE GUENNEC	Inspectrice - Saint-Brieuc Ouest	02 96 75 91 41	Fax : 02 96 75 91 25
Claudine MEYNIER	Secrétaire	ce.ien22.stbriecouest@ac-rennes.fr Résidence Le France - 12, Bd Waldeck Rousseau - 22000 St-Brieuc	
Myriam MENAGER	Inspectrice - Enseignement en préélémentaire	02 96 75 90 75	Fax : 02 96 75 91 20
		ce.ien22.maternelle@ac-rennes.fr Centre Héméra - 8 bis rue des champs de pies - BP 2369 - 22023 St-Brieuc cedex 1	
Thomas LOYER	Inspecteur - Enseignement des langues et de la culture régionales	02 96 75 90 20	Fax : 02 96 75 91 20
		ce.ien22.lcr@ac-rennes.fr Centre Héméra - 8 bis rue des champs de pies - BP 2369 - 22023 St-Brieuc cedex 1	

## INSPECTION ASH

ce.ien22.stbriecash@ac-rennes.fr

Rachel LE FLOC'H	Inspectrice ASH	02 96 75 90 07	Fax : 02 96 75 91 25
Chantal CHARLES	Secrétaire		
Jean-Michel SIMON	Commission départementale d'orientation	02 96 75 91 36	

## CENTRES D'INFORMATION ET D'ORIENTATION (CIO)

Alain TOURBOT	Directeur - Saint-Brieuc	02.96.62.21.60 cio.saint-brieuc@ac-rennes.fr	Fax : 02 96 61 22 39
William DARMON	Directeur - Dinan	02.96.39.07.16 cio.dinan@ac-rennes.fr	Fax : 02 96 39 08 35
Nicole MICHOT	Directrice - Guingamp	02.96.43.82.04 cio.guingamp@ac-rennes.fr	Fax : 02 96 44 33 36
Nathalie LE GALL	Directrice - Lannion	02.96.46.76.50 cio.lannion@ac-rennes.fr	Fax : 02 96 37 47 58