

Ce projet touche dans un premier temps l'éducation secondaire, dans le but d'améliorer le système d'apprentissage des futurs lycéens.

Le développement de l'aspect technologique sera le fil conducteur de notre projet, car nous connaissons l'importance que celui-ci apportera dans le futur.

Sans oublier l'ergonomie et l'hygiène, importants en milieu scolaire.

Les matériaux utilisés pour ce projet vont optimiser l'hygiène et l'esthétique du mobilier, par le choix d'un assemblage entre de la résine synthétique et du plastique acrylique.

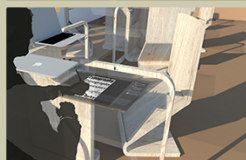
La technologie est mise en avant principalement sur la table par des éléments de connexion présentes sur la tranche latérale (USB, Jack), deux éléments permettant la projection image et clavier tactile, dont l'étudiant pourra se servir tout en restant connecté au réseau partagé de la classe. Ainsi, il pourra mettre de côté son ordinateur personnel sur la zone définie qui permet de le recharger sans fil, par la nouvelle technologie d'ondes électromagnétiques.

Le confort de la chaise passe par sa forme mais aussi par sa praticité apportée par une zone prévue pour le rangement.



### Interaction

Grâce au réseau wifi, il sera donc possible d'avoir un système d'interaction entre la projection au tableau et les tables. Cette interaction peut être configurée de manière à optimiser le travail en groupe, ainsi avoir une projection sur les tables.



### Education

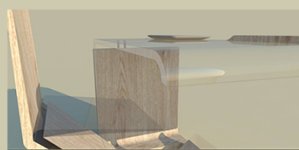
Une nouvelle manière d'apprendre, la technologie est mise en avant. Cette technologie ne met pas de côté le système d'apprentissage traditionnel, il est considéré comme un système complémentaire à l'éducation. L'écran tactile permet ainsi un travail manuel, tout aussi efficace que ce que propose le système d'apprentissage traditionnel.



Dimensions de la table: H:700mm, L:900mm, l:500mm

### Sécurité

La sécurité passe principalement par la forme du mobilier, il est donc arrondi aux endroits où il risquerait d'y avoir des accrochages. La forme aussi bien sur les bords, que les coins est travaillée pour éviter tout risque de blessures ou de marques.



### L'assise

Celle-ci est retravaillée, ce référant sur les travaux de STAFFEL en 1884 qui était la référence de l'assise avant que MANDAL viennois réactualise la position en 1984. Ainsi on optimise un maximum le confort de l'étudiant, à travers la forme de l'assise. Des modules (à placer sous les tables) seront proposés aux élèves.

