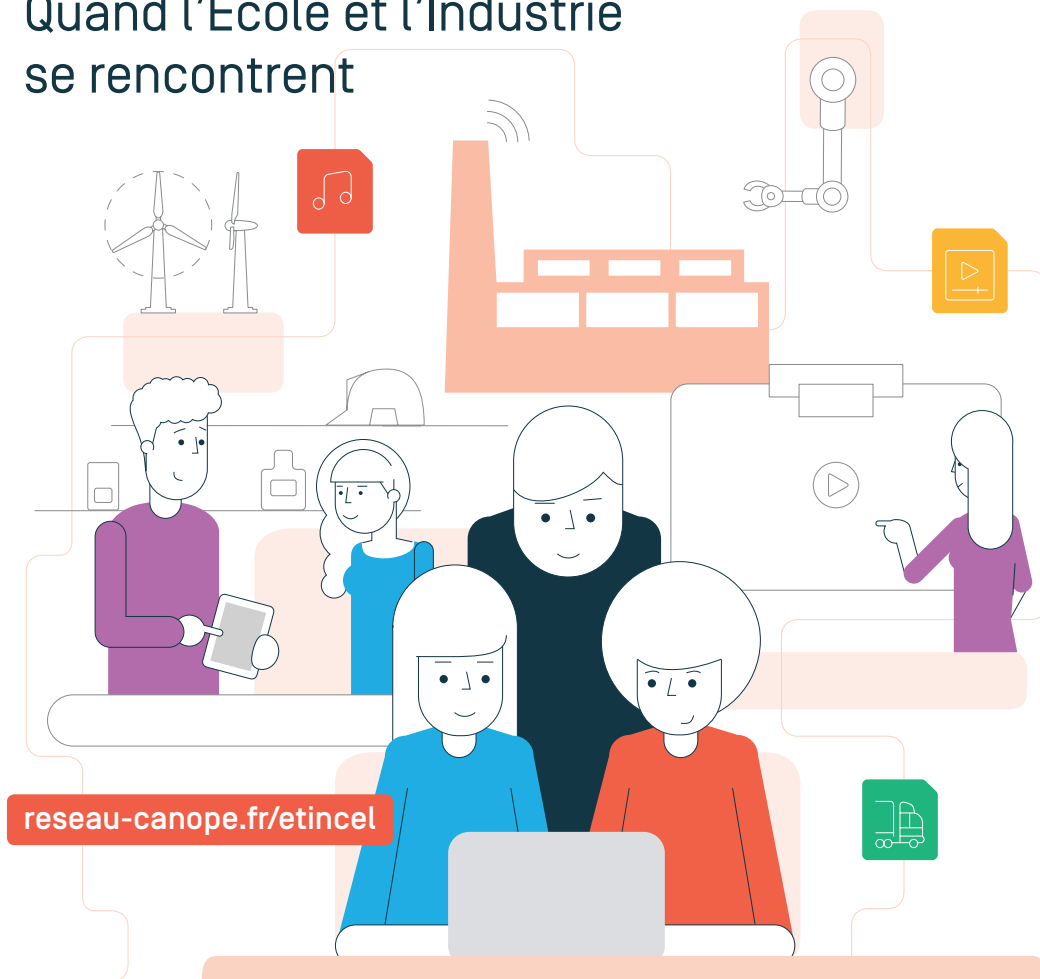


# ÉTINCEL

Quand l'École et l'Industrie se rencontrent



[reseau-canope.fr/etincel](https://reseau-canope.fr/etincel)

**Une plateforme gratuite de ressources  
pédagogiques réalisées avec le monde industriel**

Pour les disciplines générales, technologiques et la voie professionnelle  
Du collège au BTS



MINISTÈRE  
DE L'ÉDUCATION  
NATIONALE ET  
DE LA JEUNESSE

ANRU  
Agence Nationale  
pour la Rénovation  
Urbaine



ife  
Institut Français  
de l'Éducation

CANOPÉ  
LE RÉSEAU DE CRÉATION  
ET D'ACCOMPAGNEMENT PÉDAGOGIQUES



# ÉTINCEL

## Quand l'École et l'Industrie se rencontrent

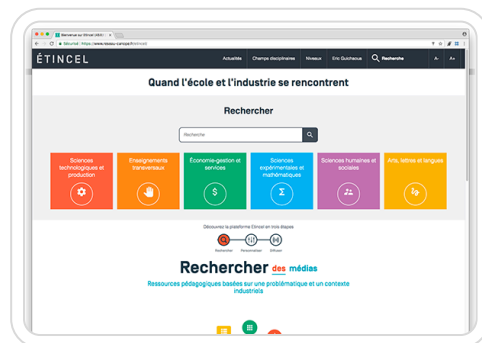
Ce projet a été retenu dans le cadre des Investissements d'avenir, sous l'autorité de l'Agence nationale pour la rénovation urbaine (ANRU).

**Réseau Canopé et le ministère de l'Éducation nationale et de la Jeunesse, en partenariat avec les filières industrielles, ouvrent Étincel, une plateforme de ressources numériques et de scénarios pédagogiques basés sur des situations industrielles authentiques.**

Étincel met à disposition des enseignants des ressources pédagogiques attractives pour enseigner le monde industriel. Étincel établit ainsi une collaboration étroite et régulière entre les professionnels de l'industrie et ceux de l'éducation, autour de la production de ressources qui mettent en valeur des réalisations, des activités ou des objets industriels.

La plateforme présente ces réalisations dans leur contexte d'origine et propose, en complément, des scénarios pédagogiques permettant aux enseignants de les exploiter en classe sur une vaste étendue de champs disciplinaires et de niveaux scolaires. Quatre grandes filières sont actuellement représentées : le bâtiment et les travaux publics, la robotique industrielle, l'énergie, la chaudronnerie industrielle. La chimie, l'aéronautique et le spatial, l'agroalimentaire et la connectique industrielle sont les secteurs à venir.

[reseau-canope.fr/etincel](http://reseau-canope.fr/etincel)



## UN PARTENARIAT ÉCOLE-INDUSTRIE

Près de 200 enseignants en collège, en lycée général, technologique et professionnel, accompagnés par des inspecteurs académiques et des inspecteurs généraux, ont collaboré avec une trentaine d'industriels et d'organisations professionnelles.

Le partenariat a conduit à la réalisation de plus de 300 ressources numériques et 200 scénarios pédagogiques, en téléchargement libre. Ces temps de travail collaboratifs ont permis aux enseignants de s'approprier les ressources transmises par les industriels et de les adapter pour une prise en main en classe ou ont favorisé la coproduction de ressources nouvelles. Cette collaboration a également permis une acculturation partagée entre la communauté éducative, les industries et leurs fédérations (visites en entreprise, rencontres avec des professionnels, gestion de projets, connaissance des programmes éducatifs, etc.).

### DE L'USINE À LA CLASSE

Ce partenariat constitue l'originalité et la force d'Étincel. Il permet d'ancrer les situations pédagogiques dans des contextes professionnels, de relier tous les enseignements à des problématiques concrètes. L'objectif est de donner du sens aux apprentissages en répondant de façon pratique et attractive aux programmes scolaires et d'augmenter ainsi l'intérêt des élèves.

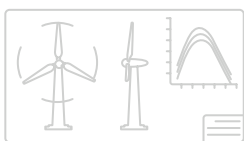
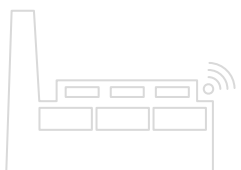
#### Des enjeux communs aux deux mondes

##### POUR LES FILIÈRES INDUSTRIELLES

- Développer l'attractivité des filières technologiques et professionnelles industrielles
- Favoriser l'orientation positive des élèves
- Attirer les jeunes vers leurs métiers
- Faire évoluer les visions stéréotypées sur l'industrie

##### POUR LES ENSEIGNANTS

- Relier les enseignements à des situations concrètes pour augmenter la motivation des élèves
- Avoir accès à des ressources authentiques libres de droit (données, modèles numériques, cahiers des charges, documents techniques, etc.)
- Se familiariser à la réalité des activités et des métiers industriels



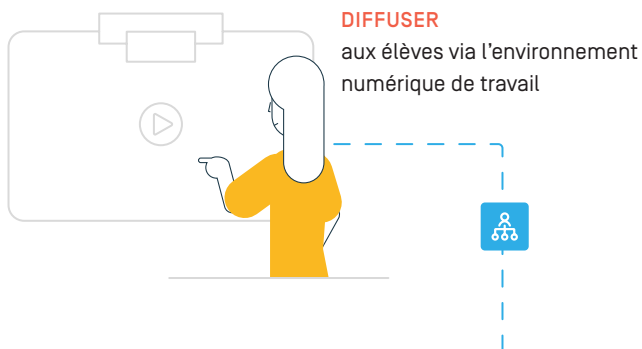
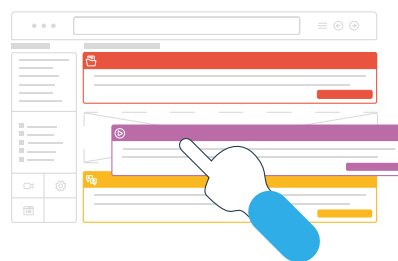
# ÉTINCEL, UNE PLATEFORME NUMÉRIQUE AU SERVICE DES ENSEIGNANTS

La diversité pédagogique d'Étincel s'appuie sur des contenus transmédias scénarisés à travers des séquences d'enseignement. La plateforme offre aussi aux enseignants des outils pour travailler avant, pendant et après la classe. Elle leur permet donc de tester de nouvelles techniques d'apprentissage, en classe inversée, par exemple. Les ressources numériques s'appuient, par ailleurs, sur des technologies innovantes adaptées à une meilleure acquisition des savoirs et des compétences (réalité virtuelle, jeu sérieux, animation interactive...). Toutes les ressources développées sont libres de droits pour l'éducation comme pour les entreprises (données, modèles numériques, cahiers des charges, etc.).

## DES FONCTIONNALITÉS SIMPLES



PERSONNALISER  
intégralement les séances pédagogiques  
pour les adapter aux besoins de la classe





## À QUI S'ADRESSE ÉTINCEL ?

À tous les enseignants et leurs élèves, de toutes les disciplines, du collège jusqu'au BTS. Étincel est un point d'entrée pluridisciplinaire pour tous les contenus pédagogiques autour de la culture technique et industrielle.

Niveaux	Collège, discipline générale, technologique et voie professionnelle (lycées, CFA)
Dimensions pluridisciplinaires	Toutes les disciplines Faciliter les croisements disciplinaires par une même contextualisation
Approches pédagogiques	<p><b>Pour le collège et les enseignements généraux</b>, l'introduction de situations et de ressources pédagogiques basées sur une problématique ou une situation industrielle permet de contextualiser les apprentissages disciplinaires, de donner du sens aux apprentissages théoriques</p> <p><b>Pour les enseignements technologiques et professionnels</b>, l'expertise et les documents authentiques apportés par les industriels permettent de multiplier les études de cas et les situations professionnelles, pour une formation prenant en compte les mutations liées au numérique</p>

## LUTTER CONTRE LES STÉRÉOTYPES ET ENCOURAGER UNE ORIENTATION POSITIVE

Étincel souhaite développer l'attractivité des filières techniques et professionnelles industrielles, et favoriser l'orientation positive de tous les élèves. Elle entend faire évoluer les visions stéréotypées et lutter contre les préjugés qui écartent notamment les filles de métiers essentiels pour l'industrie française. Étincel rappelle que les filières industrielles sont ouvertes à toutes et tous ; de même, l'étendue des métiers et des champs de compétences permettent aux élèves d'accéder à des métiers qui recrutent.

Pour accompagner cette orientation positive et objective, l'Onisep a réalisé un site complet à destination des élèves :

[onisep.fr/Mon-industrie](https://onisep.fr/Mon-industrie)

Via la plateforme Étincel, Réseau Canopé complète ses ressources, services et actions en faveur d'une égalité filles/garçons à l'école.

[reseau-canope.fr/outils-egalite-filles-garcons](https://reseau-canope.fr/outils-egalite-filles-garcons)

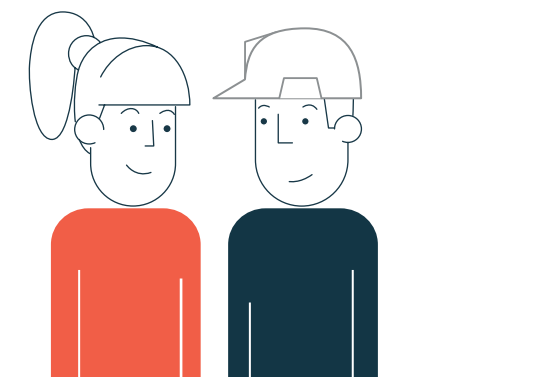
## VALORISER LA CULTURE TECHNIQUE ET INDUSTRIELLE AU CŒUR DES ENSEIGNEMENTS

La diffusion de la culture technique et industrielle est un enjeu majeur de société. Elle doit permettre à l'élève de comprendre son environnement et de se positionner sur les grandes évolutions liées au développement accéléré des technologies.

La démarche partenariale globale établie par Étincel entre les enseignants et les industriels permet d'intégrer la culture technique et industrielle au cœur des enseignements, du collège au BTS.

L'objectif de la plateforme est de favoriser, dans les enseignements scolaires, l'émergence d'une réelle culture technique et industrielle pour tous les élèves, afin de mieux les préparer à être les citoyens et les professionnels de demain.

[Plus d'informations sur eduscol.education.fr](https://plus.d'informations.sur.eduscol.education.fr)



# LES RESSOURCES ET SCÉNARIOS PÉDAGOGIQUES



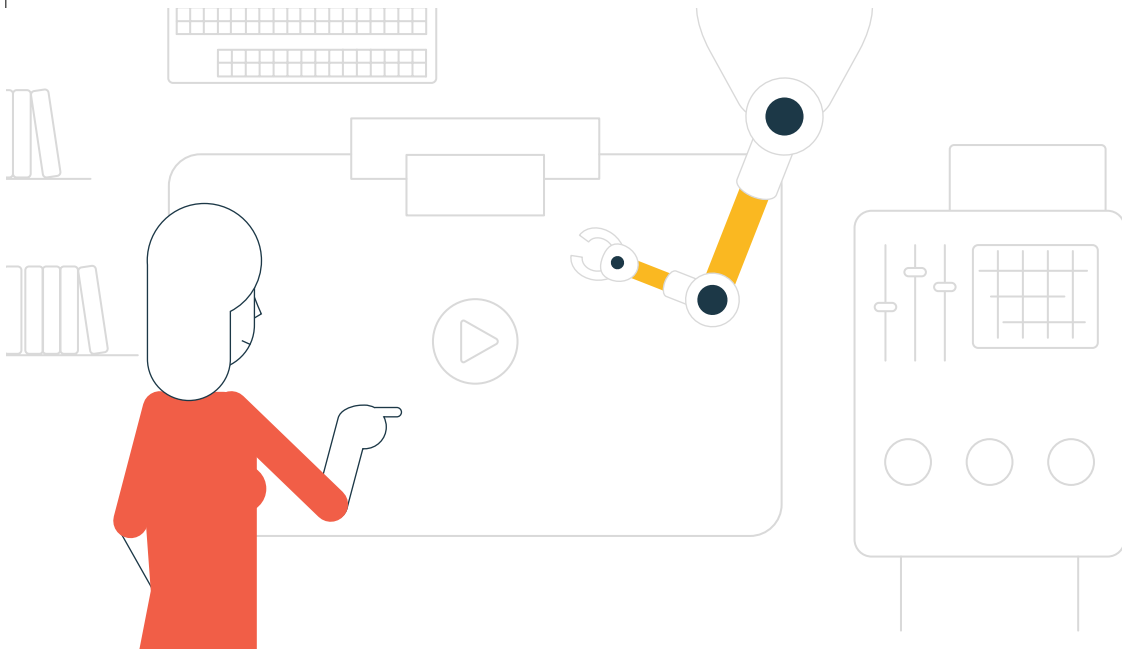
## ÉTINCEL

Quand l'École et l'Industrie  
se rencontrent

- - **Des outils pédagogiques** pour les voies générales, technologiques et professionnelles.
- - Du collège au post-bac (BTS notamment), **6 champs disciplinaires** sont couverts : sciences technologiques et production ; enseignements transversaux ; économie-gestion et services ; sciences expérimentales et mathématiques ; sciences humaines et sociales ; arts, lettres et langues.
- - **Des contenus pédagogiques transmédi**as : jeux sérieux, réalité virtuelle immersive, animations en 3D, animations interactives, simulateurs, webdocumentaires, infographies animées, applications web et mobiles, cartes mentales, images à 360 degrés, etc.
- - Des scénarios pédagogiques avec **des entrées pluridisciplinaires**.







## QUELQUES EXEMPLES DE RESSOURCES DISPONIBLES

### 1. Jeu sérieux

Des territoires, une voie

[reseau-canope.fr/etincel/ressource/des-territoires-une-voie](https://reseau-canope.fr/etincel/ressource/des-territoires-une-voie)

### 2. Webdocumentaire

Qu'est-ce qu'un robot industriel ?

[reseau-canope.fr/etincel/ressource/quest-ce-quun-robot-industriel](https://reseau-canope.fr/etincel/ressource/quest-ce-quun-robot-industriel)

### 3. Séquence, éducation au développement durable, collège

Imaginer un écoquartier

[reseau-canope.fr/etincel/groupe/canope/imaginer-un-ecoquartier](https://reseau-canope.fr/etincel/groupe/canope/imaginer-un-ecoquartier)

### 4. Séance, enseignement professionnel, génie thermique, BTS

Comment déterminer une solution technique optimale  
en fonction des contraintes du cahier des charges ?

[reseau-canope.fr/etincel/unite-pedagogique/canope/comment-deter-  
miner-une-solution-technique-optimale-en-fonction-des](https://reseau-canope.fr/etincel/unite-pedagogique/canope/comment-determiner-une-solution-technique-optimale-en-fonction-des)

# MEMBRES FONDATEURS



Opérateur public du ministère de l'Éducation nationale et de la Jeunesse, Réseau Canopé est un acteur de référence dans l'innovation pédagogique, en particulier dans le domaine du numérique éducatif. Il conçoit et édite des ressources et des services pédagogiques transmédiés pour accompagner la communauté éducative.



La Direction du numérique pour l'éducation assure la mise en place et le déploiement du service public du numérique éducatif. Elle dispose d'une compétence générale en matière de pilotage et de mise en œuvre des systèmes d'information.



Doté de près de 57 milliards d'euros, le Programme d'investissements d'avenir (PIA), piloté par le Commissariat général à l'investissement, a été mis en place par l'État pour financer des investissements innovants et prometteurs sur le territoire, avec un principe de cofinancement pour chaque projet.



L'Institut français de l'éducation est une structure nationale de recherche, de formation et de médiation des savoirs en matière d'éducation, fondée sur une interaction permanente avec les communautés éducatives, grâce au recrutement de professeurs détachés et de professeurs associés.



L'Agence nationale pour la rénovation urbaine agit pour le développement des internats de la réussite et de la culture scientifique, technique et industrielle au titre du Programme d'investissements d'avenir.

## NOS PARTENAIRES INDUSTRIELS

Retrouvez la liste de tous nos partenaires sur

[reseau-canope.fr/etincel](https://reseau-canope.fr/etincel)





---

**CONTACT**

[contact-etincel@reseau-canope.fr](mailto:contact-etincel@reseau-canope.fr)