

Création de postes en 2017 pour les 1^{er} et 2^d degrés publics

Répartition par académie

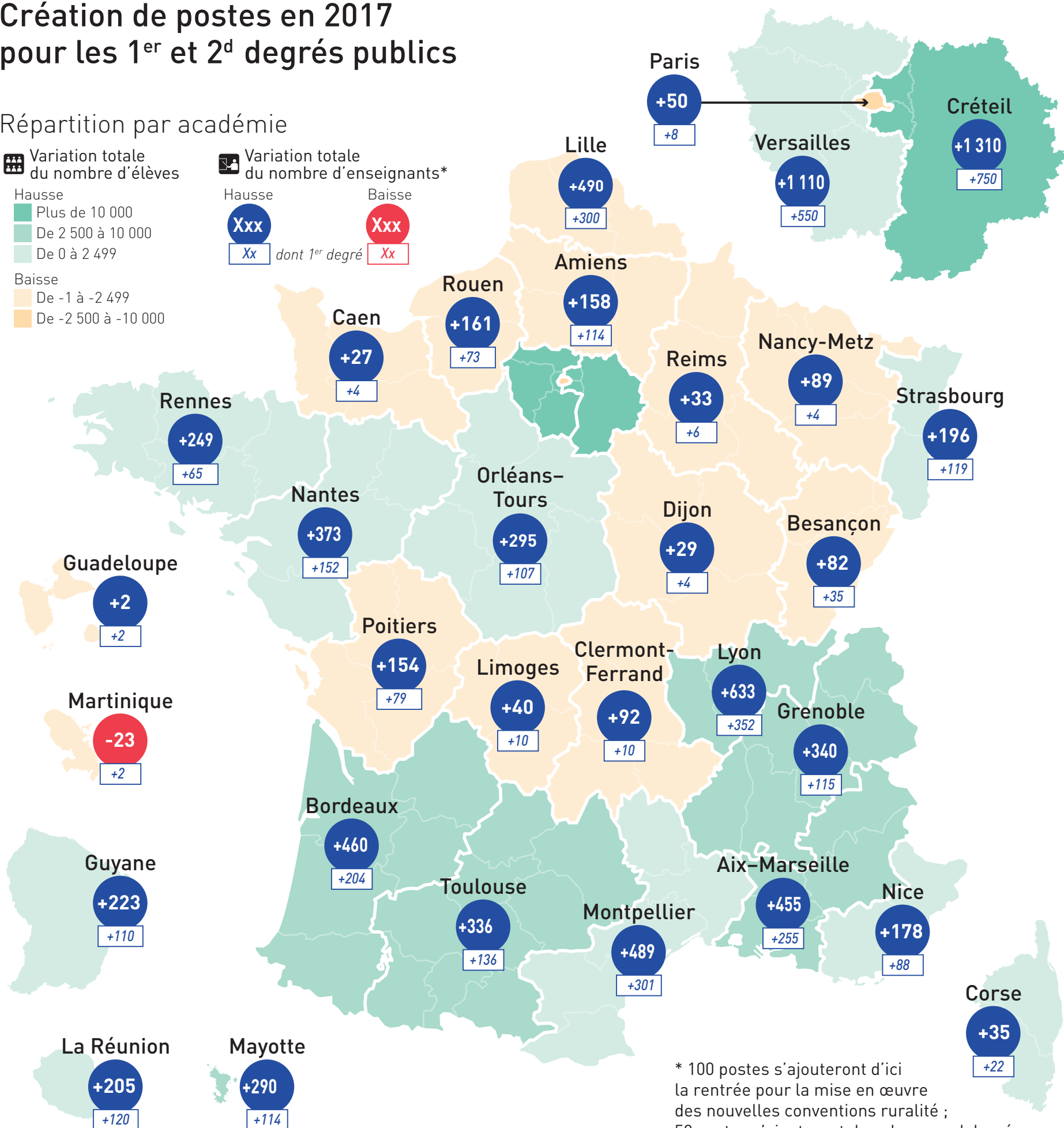
Variation totale du nombre d'élèves

Variation totale du nombre d'enseignants*

Hausse
 Plus de 10 000
 De 2 500 à 10 000
 De 0 à 2 499

Hausse **Xxx**
 Baisse **Xxx**
Xx dont 1^{er} degré **Xx**

Baisse
 De -1 à -2 499
 De -2 500 à -10 000



* 100 postes s'ajouteront d'ici la rentrée pour la mise en œuvre des nouvelles conventions ruralité ; 50 postes s'ajouteront dans le second degré pour les collectivités d'outre-mer.

Création de postes en 2017 pour le 1^{er} degré public

Répartition par académie

Variation totale du nombre d'élèves

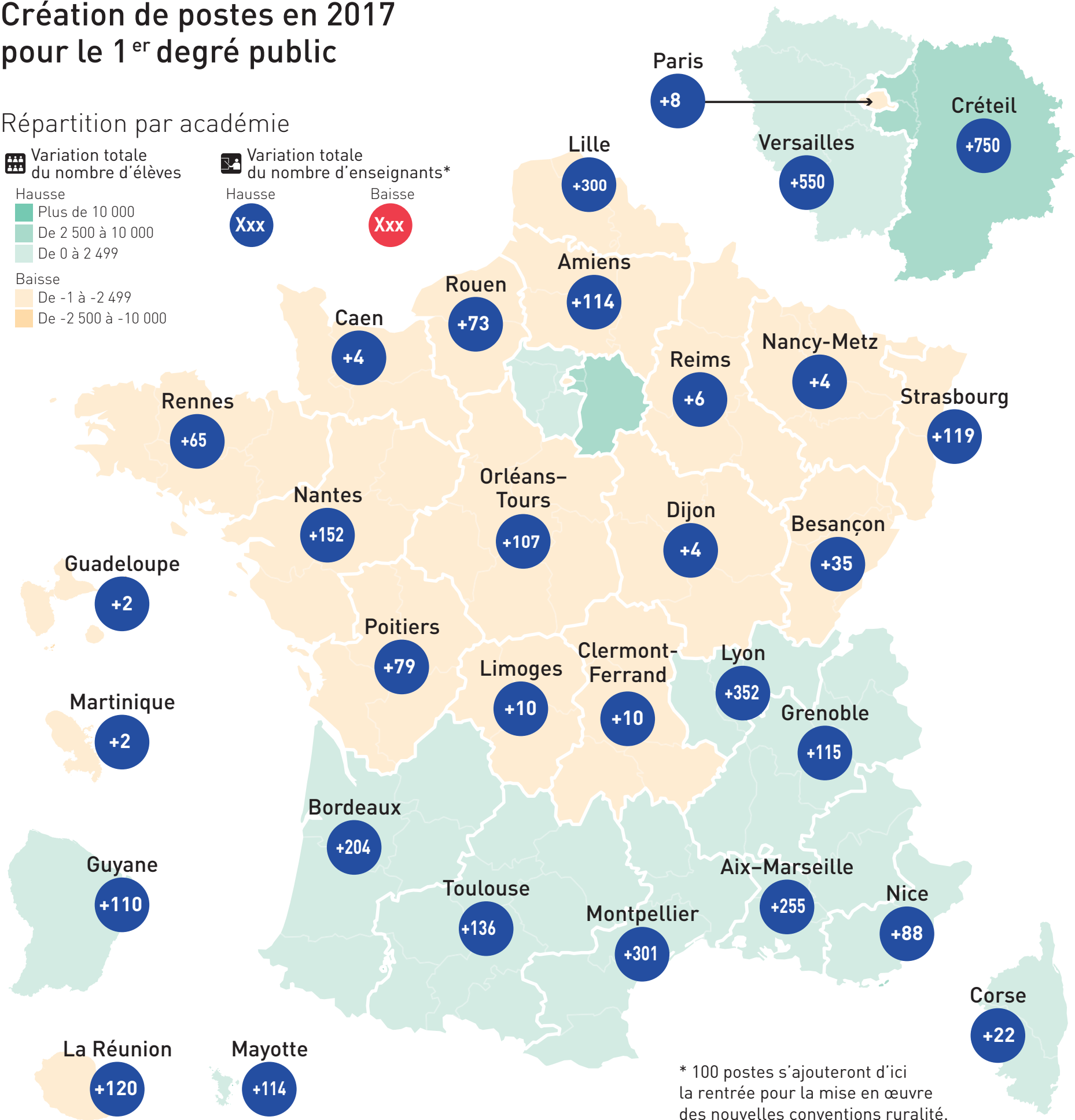
Variation totale du nombre d'enseignants*

Hausse
 Plus de 10 000
 De 2 500 à 10 000
 De 0 à 2 499

Baisse
 De -1 à -2 499
 De -2 500 à -10 000

Hausse
 Xxx

Baisse
 Xxx



* 100 postes s'ajouteront d'ici la rentrée pour la mise en œuvre des nouvelles conventions ruralité.

Évolution 2013-2017 des effectifs d'élèves et des moyens d'enseignement pour les 1^{er} et 2^d degrés publics

Répartition par académie

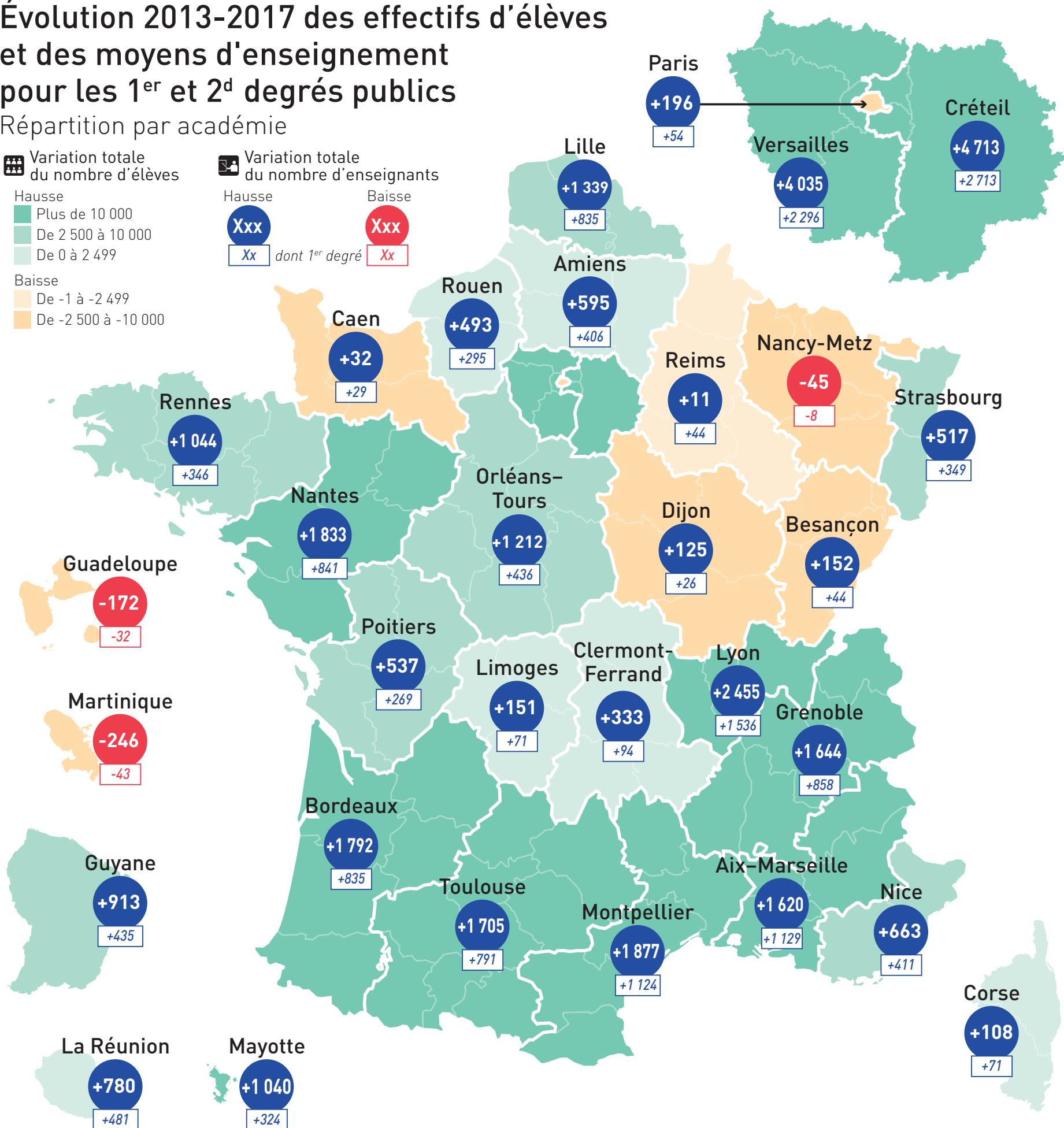
Variation totale du nombre d'élèves

Variation totale du nombre d'enseignants

Hausse
 Plus de 10 000
 De 2 500 à 10 000
 De 0 à 2 499

Hausse **Xxx**
 Baisse **Xxx**
Xx dont 1^{er} degré **Xx**

Baisse
 De -1 à -2 499
 De -2 500 à -10 000



Évolution 2008-2012 des effectifs d'élèves et des moyens d'enseignement pour les 1^{er} et 2^d degrés publics

Répartition par académie

Variation totale du nombre d'élèves

Variation totale du nombre d'enseignants

Hausse
 Plus de 10 000
 De 2 500 à 10 000
 De 0 à 2 499

Hausse
 Baisse
 Xxx
 Xxx
 Xx dont 1^{er} degré Xx

Baisse
 De -1 à -2 499
 De -2 500 à -10 000
 De -10 000 à -17 000

